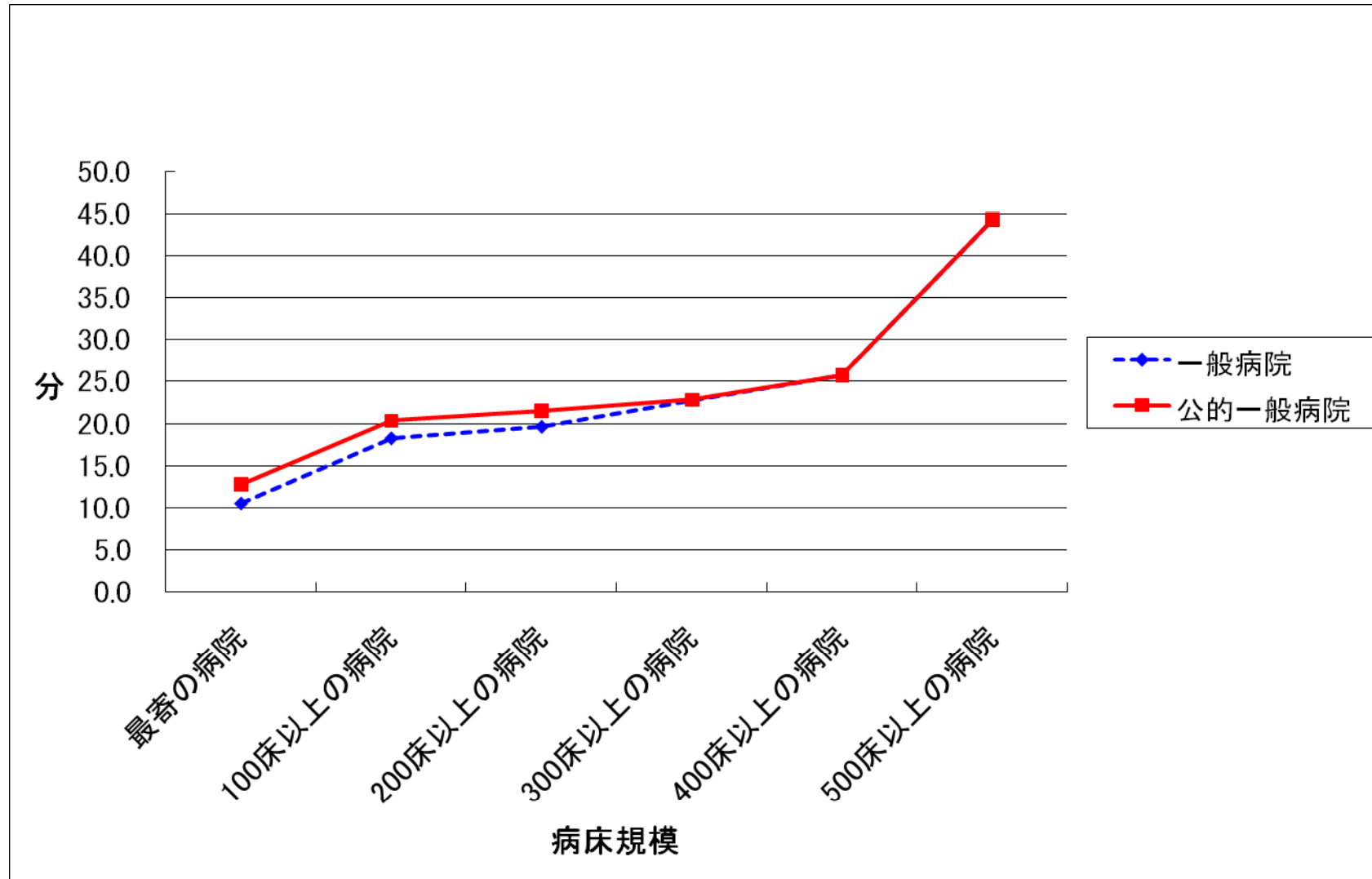
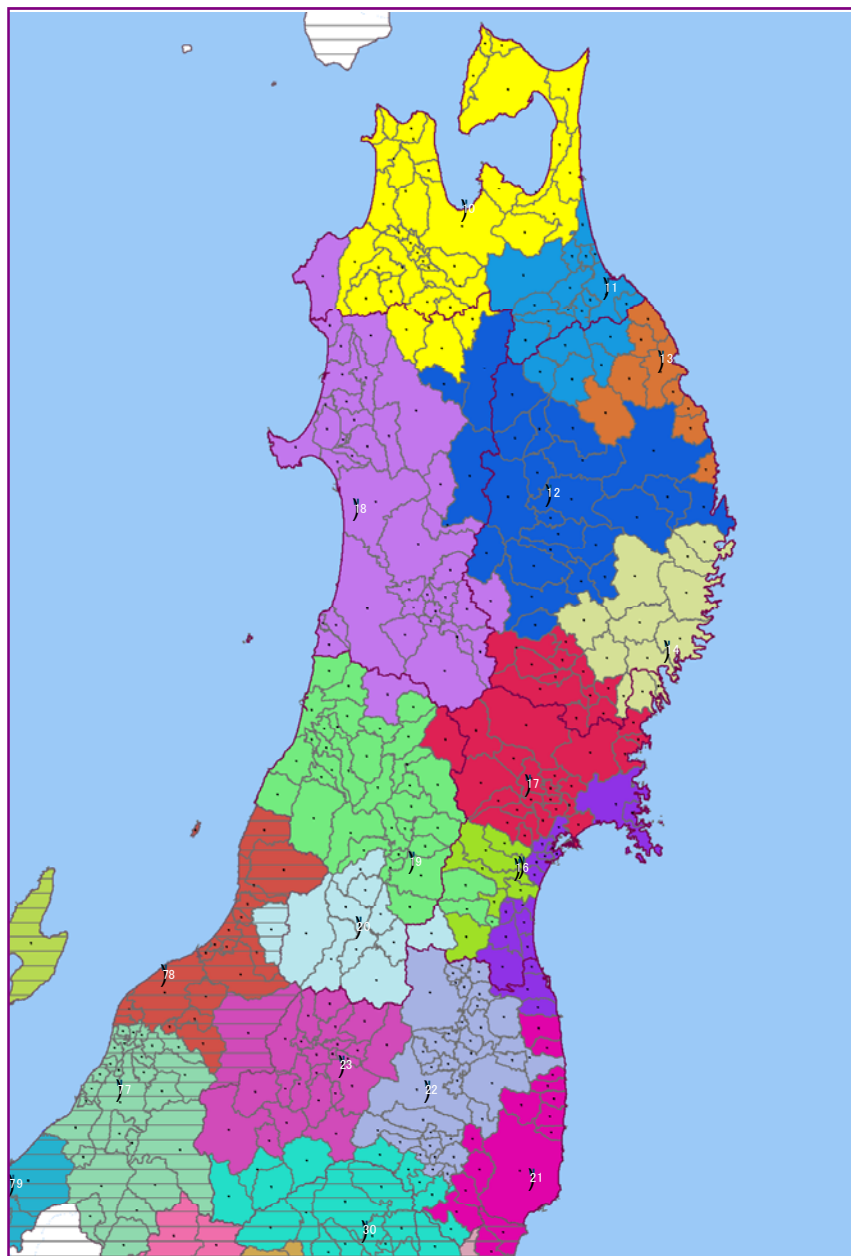


# 一般病院と公的一般病院への平均アクセス時間 (病床規模別)



# 救急救命センターの最適エリア界

東北エリア(青森・岩手・宮城・秋田・山形・福島)



## 凡例

● 救急救命センター

● 市町村重心点

— 都道府県境

— 市町村界

□ 対象エリア外

10	青森県立中央病院
11	八戸市立市民病院
12	岩手医科大学附属病院
13	県立久慈病院
14	県立大船渡病院
15	仙台医療センター
16	仙台市立病院
17	古川市立病院
18	秋田赤十字病院
19	山形県立中央病院
20	公立置賜総合病院
21	いわき市立総合磐城共立病院
22	太田西ノ内病院
23	総合会津中央病院
30	大田原赤十字病院



