

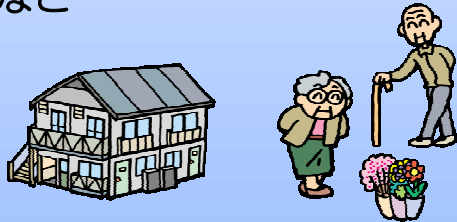
重点的に支援する事業①

## 「東日本大震災で被災された方等の支援」に関する事業

具体的な優良事例は  
[こちらをクリック](#)

### 復興住宅等への移行を見通した支援

- ◆高齢者、障害者等が円滑に転居するための生活相談等の支援する事業
- ◆復興住宅等への移行により、空き住居が増える仮設住宅における孤独死を防止する事業など



外部からのノウハウの提供を受けながら、地元NPOが主体的に活動することで、中・長期的な復興支援を推進



次の段階に向けた  
中・長期的な支援へ

### 地域の支え合い・コミュニティづくりや再構築を支援

- ◆被災された方々の自治によるコミュニティづくり（サロン、集いの場などの開設）を支援する事業
- ◆特に閉じこもりがちな男性高齢者を対象とした居場所づくり事業
- ◆ストレスを抱える子ども・子育て世帯を支援するための傾聴・電話相談、心のケアを行う事業 など



被災された方々のニーズは多様化・個別化へ  
→被災された方自らがそのニーズに対応する取り組みが必要

生活リスクが高まった社会的弱者へ配慮のある取り組みが必要



復興について目に見える進ちよくが感じられない  
「踊り場」期