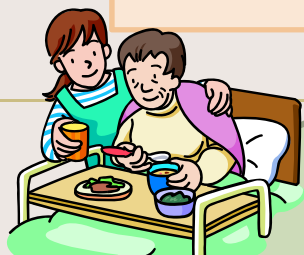


重点的支援課題①

「高齢者などが地域で普通の暮らしをすることを支援する事業」のうち

「高齢者などの孤立防止」に関する事業



NPO

自治会

ボランティア

高齢者・障害者も  
「支え手」として活躍

地域とのつながりや  
交流のある生活へ

事業例

- ・社会的孤立を防止するための配食、家事援助、居場所づくり、見守り、安否確認 など

事業例

- ・高齢者・障害者が支援を受けるだけでなく「支え手」となり、生活支援や居場所づくり等を担う、地域の「支え合い」の事業



地域や社会  
で支え合い

訪問看護・介護  
事業所

商店街

行政

福祉施設

医療機関

連携・ネットワーク構築と  
地域での自立生活支援

事業例

- ・福祉・医療施設等と連携し、施設・病院等を退所する方やその家族への助言や情報提供、地域で生活するために必要な各種サービスの活用をコーディネート



重点的支援課題②

「地域や家庭における子ども・子育てに関する事業」のうち

「児童虐待防止」に関する事業



虐待を受けている  
子どもの早期発見

事業例

- ・民間ならではのきめ細かな対応による電話やメールを活用した相談
- ・地域の中で子どもに関わる組織等との連携によるハイリスク家庭の見守り活動など



虐待後でも健やかに  
成長できるよう支援

事業例

- ・虐待を受けた子どもが安全に安心して暮らせる場を提供し、精神的サポートなど子どもに寄り添いながら子どもの心身の傷を癒す事業

福祉施設

住民

NPO

行政

相談機関

地域や社会  
で支え合い

医療機関

ボランティア

保育所

学校



施設等の退所後  
の継続的な支援

事業例

- ・施設等退所後、帰る家庭のない子どもに生活や就労に関するアドバイスや精神的サポートなどを行う事業



重点的支援課題③

「貧困対策等社会的支援（福祉的支援）を行う事業」のうち

**「貧困対策」に関する事業**



生活保護のボーダーにある低所得者、ホームレス、ネットカフェ難民等の方々…



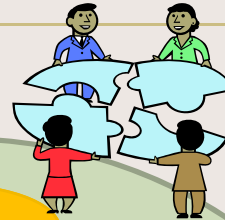
**フードバンク事業**

事業例

・食品企業の製造過程で発生する規格外品などを引き取り、生活困窮者等へ無料で提供するフードバンク事業



**企業**



**NPO**



地域や社会で支え合い

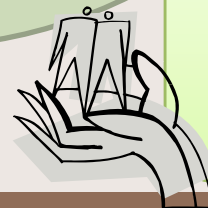
**商店**

**相談機関**

**ボランティア**

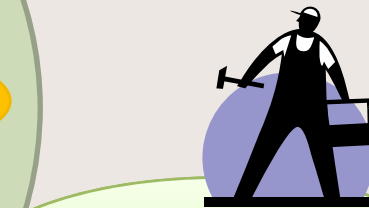
**住民**

**福祉施設**



**行政**

**医療機関**



就労やその後の継続的なサポートで、社会復帰を支援する事業

事業例

・ホームレス等に対して、企業等と連携して就労訓練、就労体験の場の提供、仕事の紹介などを行うとともに、就労後の継続的なサポートを行い、社会復帰を支援する事業

各種相談活動からサービスや施策に結びつける事業

事業例

・生活、福祉、医療、住宅、就労、法律問題等に関する相談活動を行い、必要とするサービスや福祉施策等に結び付ける事業