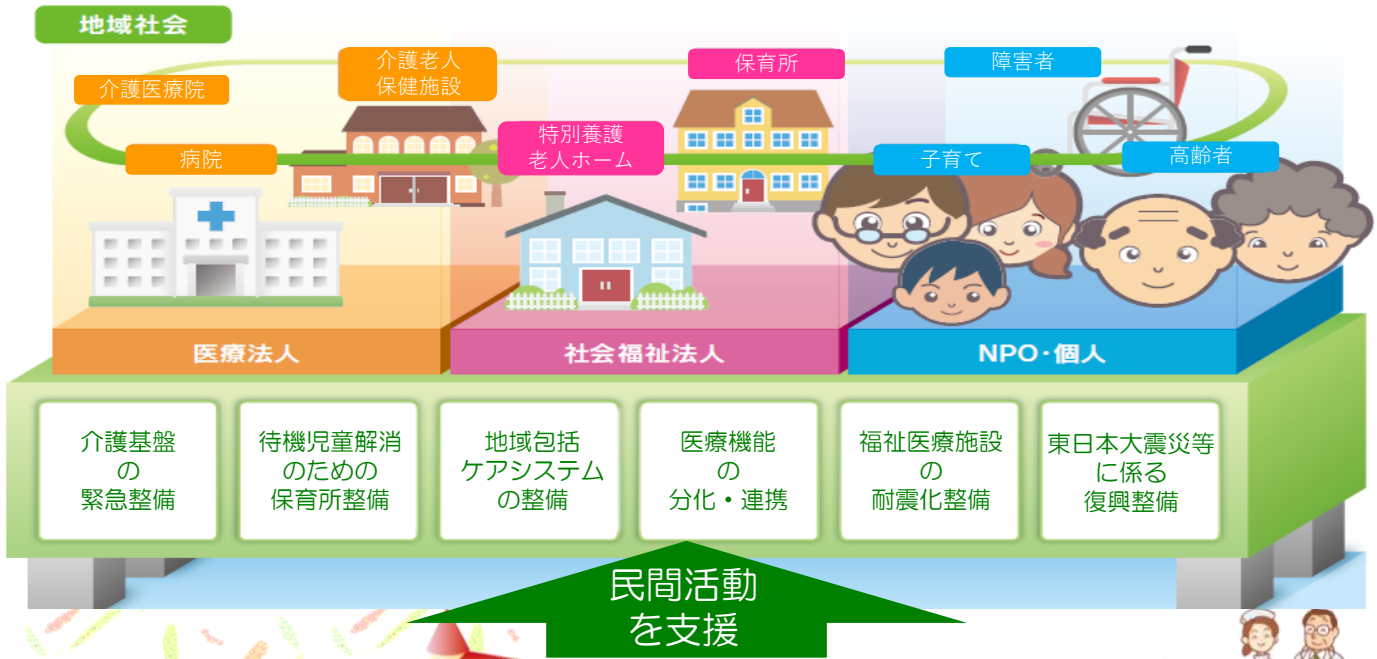


福祉貸付事業と医療貸付事業における「優遇融資」のごあんない

2022
年度版



◎ 福祉貸付事業

① 保育関連施設等の整備

待機児童の解消に向けて行う保育所等の整備に優遇融資を実施

- 融資率の引上げ
- 据置期間中無利子

※ 非営利法人が設置する「企業主導型保育事業」も融資対象へ追加

◆チェックポイント◆

償還期間は最長30年ですので、事業計画に沿った無理のない償還をしていただくことが可能です！

② 地域共生社会の実現に向けた整備

「共生型サービス」の整備に対して施設ごとに異なる融資条件を統一

- 事業者に有利な利率及び融資率を適用

※ 老人デイサービスセンターと障害福祉サービスの一体的な整備など

③ 児童養護施設等の地域分散化に向けた整備

児童養護施設等における小規模かつ地域分散化を図る整備に優遇融資を実施

- 融資率の引上げ
- 償還期間の延長

◎ 医療貸付事業

① 病院・介護医療院の耐震化に係る整備

未耐震の病院・介護医療院の建物を耐震化する整備に優遇融資を実施

- 貸付利率の引下げ
- 融資率の引上げ

※ 交付金対象事業の場合は、据置期間中無利子の優遇あり

② 地域医療構想の推進に向けた支援

地域医療構想の達成に向けた取組を行う病院等に対して施設整備及び運転資金の優遇融資を実施

- 貸付利率の引下げ
- 融資率の引上げ等

◆チェックポイント◆

- ・建築資金の利率優遇▲0.4%は令和4年度までです！
- ・長期運転資金の貸付利率の引下げも行っています！

③ 複数医療機関の再編・統合に係る支援

複数医療機関の再編・統合に関する計画を厚生労働大臣に認定された病院・診療所に対し優遇融資を実施

- 融資率の引上げ
- 貸付利率の引下げ

◆チェックポイント◆

- ・長期運転資金の貸付利率の引下げも行っています！

◎ 福祉貸付・医療貸付事業（共通）

感染症対策を伴う整備事業に係る支援

新型コロナウイルス感染症の拡大を受けて、福祉施設、医療施設における今後想定される感染症発生に向けた、感染症対策を伴う施設整備に優遇融資を実施

- 融資率の引上げ
- 貸付利率の優遇

介護ロボット・ICTの導入に係る支援

福祉施設、医療施設における介護ロボット・ICTの導入に対し優遇融資を実施

- 貸付利率の優遇

※ 国等の補助事業の場合は、据置期間中無利子の優遇があり

◎ お問い合わせ先

＜制度に関するもの＞
 (福祉貸付事業) 福祉医療貸付部 事業統括課 ☎03-3438-9282
 (医療貸付事業) 福祉医療貸付部 事業統括課 ☎03-3438-9293

＜個別の融資に関するもの＞
 (福祉貸付事業) 福祉医療貸付部 福祉審査課 ☎03-3438-9298
 大阪支店 福祉審査課 ☎06-6252-0216
 (医療貸付事業) 福祉医療貸付部 医療審査課 ☎03-3438-9940
 大阪支店 医療審査課 ☎06-6252-0219

詳細はWAMホームページに掲載

WAM 独立行政法人 福祉医療機構

<https://www.wam.go.jp/hp>

WAM貸付

検索