

Make a Vision Together

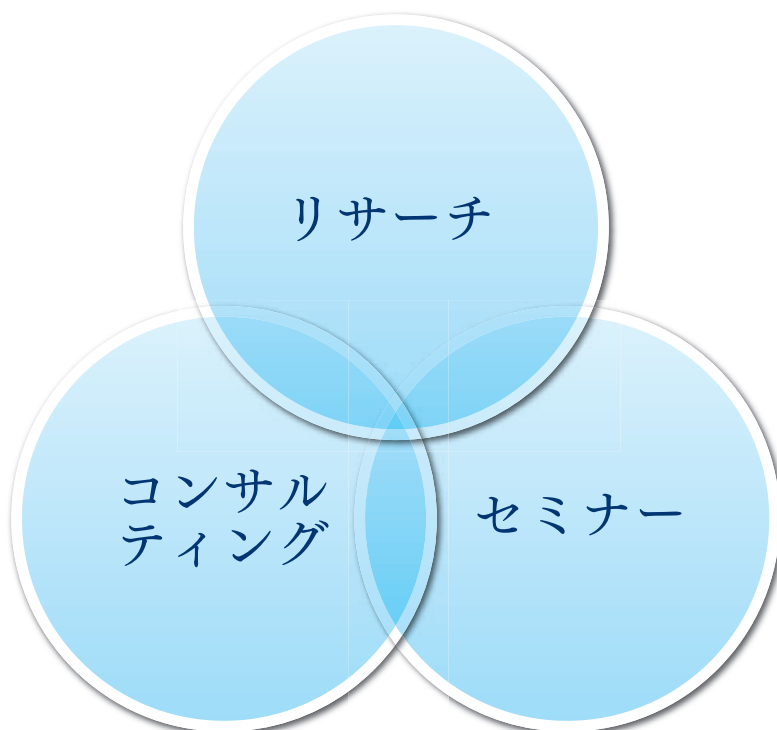
経営サポートセンター



2020

独立行政法人福祉医療機構

経営サポートセンターでは、福祉・医療施設における経営の安定化と効率化、課題解決、そして政策に即した取組みの推進等を実現するため、多様なメニューをご用意しています。



リサーチ

— Research —

- 福祉・医療をテーマとした各種調査やレポートを公表
- 法人・施設の経営状況をまとめた経営分析参考指標を発行
- 法人・施設についての「簡易経営診断」を実施

コンサルティング

— Consulting —

- 「経営分析プログラム」 「人事給与分析プログラム」
「個別支援プログラム」 「ガバナンス診断プログラム」
の4つのメニューを実施

セミナー

— Seminar —

- 最新の政策動向や法人・施設経営について、行政担当者や専門家、施設経営者を講師に招きセミナーを開催

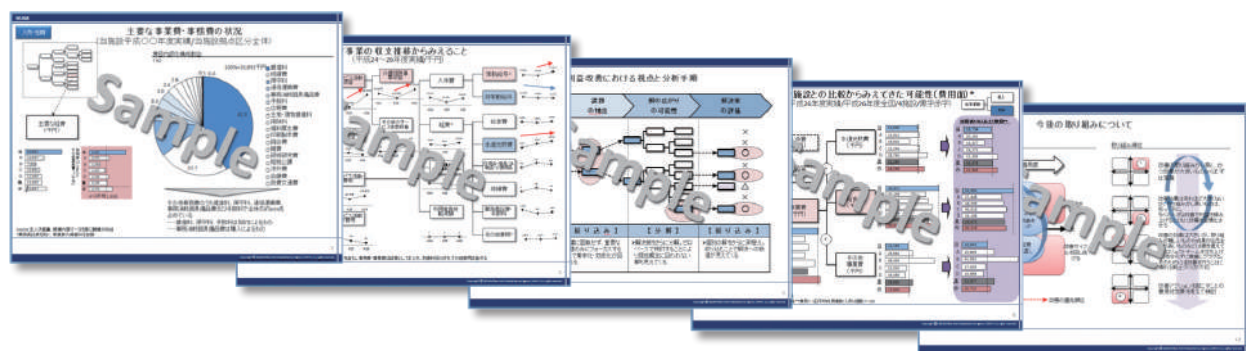
コンサルティング部門では、「経営分析プログラム」、「人事給与分析プログラム」、「個別支援プログラム」、「ガバナンス診断プログラム」の4種類のメニューを実施しています。

1 経営分析プログラム

貴施設の経営状況について、同種同規模等の類似する優良施設の個別データと、財務収支状況や機能性等を比較することにより、改善すべき課題を抽出いたします。抽出した課題については、職員インタビューを実施のうえ、他施設での改善事例を踏まえた、改善のインパクト試算およびその改善策の可能性の広がりをご提示いたします。

なお、実施にあたりましては、当機構職員が法人等にお伺いします。

また、その後3会計年度にわたり、経年比較等のフォローアップを実施いたします。



【対象】 特別養護老人ホーム、ケアハウス、病院、介護老人保健施設等を運営する法人等

【期間】 2か月程度

【料金】 病院：242,000円(消費税込)

特養等：198,000円(消費税込)

※1施設単位でのお申込みとなります。

※旅費等実費相当が別途かかります。

2 人事給与分析プログラム

機構保有データを活用し、貴法人の給与データ・規程分析等を実施し、人事給与の観点から改善すべき事項を提示するプログラムとなっております。

なお、実施にあたりましては、当機構職員が法人等にお伺いします。

※ご提出いただけるデータの内容によっては、ご相談が必要となる場合がございますので、まずはお問い合わせください。



【対象】 社会福祉法人のみ

【期間】 3か月程度

【料金】 275,000円(消費税込)

※給与に関する規程1つにつき。

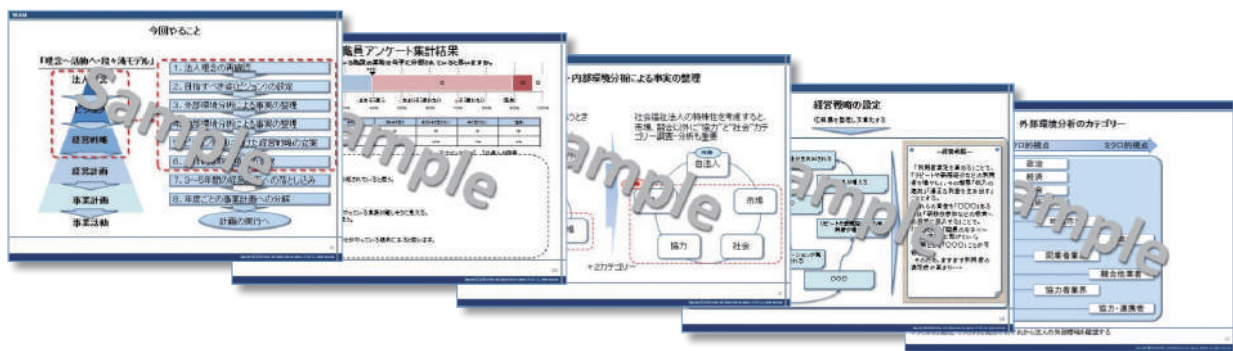
※旅費等実費相当が別途かかります。

3 個別支援プログラム

経営者の皆さまが抱える様々な課題について、機構のデータを多角的に活用し、経営者の皆さまと一緒に改善策を考えるオーダーメイドのコンサルティングとなっております。
なお、実施にあたりましては、当機構職員が法人等にお伺いします。

実践例 中長期計画策定プロジェクト（5か月）

法人理念を起点にビジョン、経営戦略、経営計画、事業計画、事業活動に至るまでの一連のプロセスを経ることで、一貫性のある中長期計画の策定を支援



【対象】 法人等

【期間】 内容に応じて要相談

【料金】 期間に応じて要相談

(例) 期間3か月の場合は275,000円(消費税込)程度の料金となります。

※旅費等実費相当が別途かかります。

4 ガバナンス診断プログラム

社会福祉法人のガバナンス強化が様々な議論されています。そうしたなかで、本商品は法人が自ら現状の体制を振り返り、さらなるガバナンスの向上を目的としたプログラムとなっております。
なお、実施にあたりましては、当機構職員が法人等にお伺いします。



【対象】 社会福祉法人のみ

【期間】 1か月程度

【料金】 88,000円(消費税込)

※旅費等実費相当が別途かかります。

リサーチ部門では、SC Research Report の公表、経営分析参考指標の作成、簡易経営診断の実施などにより、福祉医療分野における経営に関する情報を提供しています。

1 調査・分析

社会福祉法人や医療法人、その他福祉・医療施設を経営される方々にとって、有益となる経営状況や業界動向等の情報を提供するため、SC Research Report の公表や経営動向調査を実施しているほか、外部媒体(雑誌等)における執筆や外部講演を行っています。

経営動向調査については、社会福祉法人および特別養護老人ホームの経営実感を把握する「社会福祉法人経営動向調査」、病院および医療法人の経営実感を定期的に把握し、病院の経営や医療政策の適切な運営に資するための「病院経営動向調査」を実施しています。

【2019年度実績】

SC Research Report	福祉	<ul style="list-style-type: none"> ・2019年度「特別養護老人ホームの入所状況に関する調査」の結果について ・2019年度介護報酬改定-介護職員等特定処遇改善加算アンケート結果について ・2018年度社会福祉法人の経営状況について 	<ul style="list-style-type: none"> ・2018年度「介護人材」に関するアンケート調査の結果について ・2018年度特別養護老人ホームの経営状況について ・2018年度保育所・認定こども園の経営状況について 	など
	医療	<ul style="list-style-type: none"> ・2018年度医療法人の経営状況について ・2018年度介護老人保健施設の経営状況について 	<ul style="list-style-type: none"> ・2018年度病院の経営状況について ・2018年度福祉・医療施設の建設費について 	など
外部媒体の執筆	医療・福祉業界向け情報誌等への寄稿・連載 (計14回)			
外部講演	<ul style="list-style-type: none"> ・社会福祉法人制度改革への対応とその後について ・社会福祉法人等の指導監査に向けて 	<ul style="list-style-type: none"> ・医療・介護政策を踏まえた経営の動向について ・これからの病院経営と求められる戦略について 	など	
社会福祉法人経営動向調査 病院経営動向調査	年4回公表 (3月、6月、9月、11月実施調査分)			

2 経営分析参考指標※

当機構の貸付事業をご利用いただいているお客様より毎年ご提出いただく決算データを基に、14種類の経営分析参考指標を作成しています。豊富なデータに基づく当指標は、「機能性」、「費用の適正性」、「生産性」、「安定性」、「収益性」の視点で分析している点が特徴です。

種類	「特別養護老人ホーム」・「軽費老人ホーム(ケアハウス)」・「認知症高齢者グループホーム」・「小規模多機能型居宅介護」・「通所介護・認知症対応型通所介護」・「養護老人ホーム」・「訪問介護」・「病院」・「介護老人保健施設」・「保育所・認定こども園」・「障害福祉サービス(日中活動系サービス)」・「障害福祉サービス(居住系サービス)」・「障害福祉サービス(児童系サービス)」・「法人(社会福祉法人・医療法人・特定非営利活動法人)」
料金	1種類につき、1部3,300円(送料込、消費税込) [CD-ROM]

3 簡易経営診断※

法人・施設の経営状況について、経営分析参考指標に基づいた分析を行い、お客様の立ち位置を示すヒストグラムや、平均値との比較を行うレーダーチャートを採用して、診断書の形で提示します。

対象	「特別養護老人ホーム」・「軽費老人ホーム(ケアハウス)」・「通所介護・認知症対応型通所介護」・「認知症高齢者グループホーム」・「病院」・「介護老人保健施設」・「保育所」・「認定こども園」・「生活介護」・「共同生活援助」	
診断内容	事業の経営状況診断	対象事業の1年間の経営状況について、「機能性」・「収益性」・「費用の適正性」を中心に分析します。(約20種類以上の経営分析指標に基づく分析)
	法人全体の財政状態および収支状況診断	法人全体の財務および収支の状況について、「安定性」・「収益性」・「費用の適正性」を中心に分析します。(約20種類の経営分析指標に基づく分析)
料金	11,000円(送料込、消費税込)	

※ 「2. 経営分析参考指標」および「3. 簡易経営診断」について

- ・記載の内容は2018年度決算分のものになります。
- ・商品内容に一部変更等が生じる場合があります。変更等があった場合は、追って詳細が決まり次第、当機構ホームページ等でお知らせいたします。

皆さまの施設経営をバックアップするため、各種経営セミナーを開催しております。皆さまのご参加を心よりお待ちしております。

令和2年度セミナー開催予定

WAMセミナーポイント

1. 政策動向に沿ったテーマ

2. 優良な実践事例の紹介

3. WAMが保有する経営データの解説

受講料：8,800円（消費税込）

セミナー名	テーマ（案）	開催月	開催地
社会福祉施設経営実務セミナー	地域共生社会の構築と多様な人材の育成・定着	令和2年7月	東京 大阪
特別養護老人ホーム経営セミナー	介護における生産性の向上と事業継続の安定化	令和2年9月	東京 大阪
障害福祉サービス経営セミナー	その人らしい生活を送るために ～多様な支援の実現と社会参加～	令和2年10月	東京 大阪
介護老人保健施設経営セミナー	在宅復帰・在宅療養支援のさらなる深化と地域連携	令和2年10月	東京
医療政策・経営セミナー	2040年に向けた医療提供体制の構築に向けて	令和2年11月	東京
社会福祉法人会計実務セミナー	信頼される財務諸表の開示を目指して ～社会福祉法人会計基準の体系と決算～	令和2年11月	大阪 福岡
		令和2年12月	東京 仙台
子ども・子育て支援事業経営セミナー	保育・教育の質の向上と人材の多様性を生かして	令和3年1月	東京 大阪
軽費・養護老人ホーム経営セミナー	高齢者の住まい支援とセーフティネットとしての役割を考える	令和3年1月	大阪
精神科病院経営実務セミナー	地域包括ケアシステムの構築と精神科病院の経営戦略	令和3年2月	東京
病院経営実務セミナー	地域から選ばれる病院になるために ～競合から協力へ～	令和3年2月	東京 大阪

※ 令和2年度は上記セミナー以外の新たな枠組みで小規模セミナーの開催を予定しております。

※ セミナーの開催時期・内容は、都合により、変更となる場合がございます。

※ 詳細な開催日時・テーマ・お申込み方法につきましては、各セミナー開催時期2か月前を目途にホームページにて公表させていただきますので、ご確認ください。

お問い合わせ — Contact —

独立行政法人福祉医療機構 経営サポートセンター

ホームページアドレス <https://www.wam.go.jp/hp>

リサーチグループ TEL 03-3438-9932	<ul style="list-style-type: none"> 「調査・分析」について 「経営分析参考指標」について 「簡易経営診断」について 「経営セミナー」について 	FAX 03-3438-0371
コンサルティンググループ TEL 03-3438-9935	<ul style="list-style-type: none"> 「コンサルティング」について 	

※「反社会的勢力との関係遮断について」

当機構は反社会的勢力との関係を遮断し、排除するため、警察等関係機関とも連携して適切に対応しています。詳細は、当機構ホームページ「反社会的勢力との関係遮断について」をご覧ください。

※「顧客情報の取扱いについて」

ご提出いただいた顧客情報は、以下の目的のために利用いたします。また、業務上知り得たお客さまに関する情報は定められた場所に保管するとともに、当該情報が不要となった場合には、当該保有顧客情報の復元又は判読が不可能な方法により当該情報の消去又は当該媒体の廃棄を行っています。詳細は、当機構ホームページ「顧客情報の取扱いについて」をご覧ください。

- ・ご本人さまの確認のため
- ・ご融資に関する判断およびご融資後の管理のため
- ・郵送等による機構が提供するサービスのご案内・市場調査、データ分析およびアンケートの実施等によるサービスの研究や開発のため
- ・事務又は事業の遂行に必要な限度で顧客情報を内部で利用する場合



アクセス

●住所

〒105-8486 東京都港区虎ノ門4-3-13 ヒューリック神谷町ビル9階

●交通

地下鉄：日比谷線神谷町駅（虎ノ門方面改札）より徒歩3分

JR：新橋駅または浜松町駅よりタクシー約10分

