

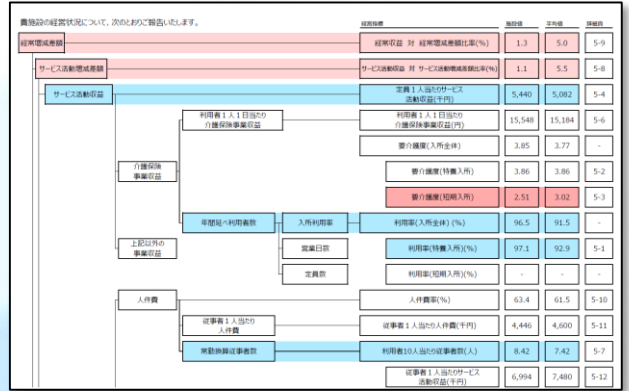
独立行政法人福祉医療機構では、法人・施設の経営状況をより的確に把握していただくため、経営診断を実施しております。

法人内部での説明資料として、また、今後の事業計画を立てるうえでの参考資料など、様々な用途にご利用いただけますので、この機会にぜひご活用ください。



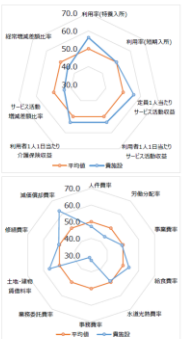
診断対象施設は全12施設

- 【高齢者系】 特別養護老人ホーム ケアハウス
通所介護・認知症対応型通所介護
認知症高齢者グループホーム
小規模多機能型居宅介護
訪問介護
- 【障害系】 生活介護 共同生活援助
- 【児童系】 保育所 認定こども園
- 【医療系】 病院 介護老人保健施設



経営診断結果 貴施設の状況

No.	項目名	今年値	昨年値	前年比(%)	平均値	評価
1	定員(特入所)	-	80.0	84.0	-	-
2	定員(特入所)	-	-	-	-	-
3	利用者(特入所)	5-1	97.1	92.9	56.3	B
4	利用者(特入所)	-	-	-	-	-
5	利用者(特入所)	5-2	3.86	3.86	50.0	D
6	利用者(特入所)	5-3	2,51	3,02	37.8	B
7	定員1人当りのサービス活動収益	5-4	5,440	5,082	56.1	B
8	利用者1人1日当りのサービス活動収益	5-5	15,559	15,187	53.6	C
9	利用者1人1日当りの介護報酬収入	5-6	15,548	15,184	53.5	C
10	利用者10人1日当りの職員数	5-7	8.42	7.42	58.4	B
11	サービス活動収益対サービス活動費比率	5-8	1.1	5.5	44.0	F
12	経営収益対経営費比率	5-9	1.3	5.0	44.0	F
13	サービス活動収益対人件費率	5-10	63.4	61.5	47.2	D
14	定員1人当りの人件費	5-11	4,446	4,600	52.5	C
15	定員1人当りの人件費	5-12	98.4	91.5	43.7	E
16	サービス活動収益対事業費率	5-14	15.7	15.5	49.4	D
17	サービス活動収益対総合費率	5-15	5.6	6.1	53.8	C
18	利用者1人1日当りの総合費	5-16	856	934	52.8	C
19	サービス活動収益対水光費率	5-17	5.0	4.9	49.2	D
20	サービス活動収益対事務費率	5-18	17.5	10.8	33.1	F
21	サービス活動収益対事業費率	5-19	12.0	5.9	31.7	E
22	サービス活動収益対土地・建物賃借料率	5-20	0.0	0.7	56.3	B
23	サービス活動収益対設備費率	5-21	0.7	0.8	50.4	C
24	サービス活動収益対設備費率	5-22	2.4	6.5	69.7	A



説明 1. 評価については、欄頭に記してあるとおりです。
A: 60以上、B: 55以上59未満、C: 50以上54未満、D: 45以上49未満、E: 40以上44未満、F: 40未満
A~F評価の場合は赤字表示、C~F評価の場合は黄色表示、E~F評価の場合は赤表示で表示しています。
2. 評価がない項目については「欄頭に記してあるとおりです」で表示しています。
3. ※の項目は、数値が低いほど評価が高くなります。
4. 説明資料の表との評価については、「詳細資料に記載された数値を参照してください」
5. 数値については、四捨五入して表示しています。※欄の数字についてもすべて同様

経営診断のポイント

- ✓ 貴法人・貴施設と同種・同規模の情報について、様々な方法で比較します
- ✓ 視覚的に表示した資料を約50枚にわたってご説明します



様々な用途にご利用ください

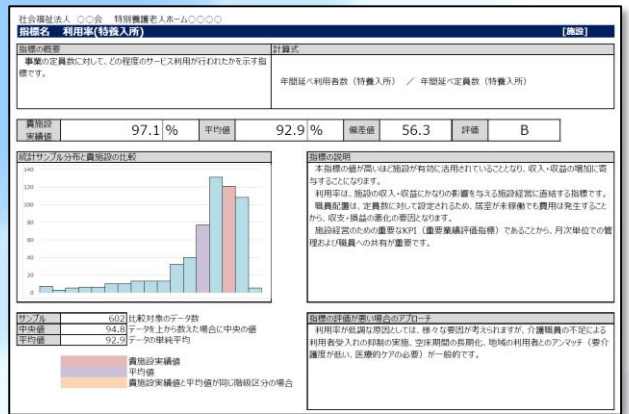
- ✓ 理事会、経営会議等の説明資料
- ✓ 事業計画の立案の参考資料 など



経営診断料金(1施設あたり)

11,000円(税込)

※2024年度決算のお申込みは、すみやかに診断書を送付いたします。
※2025年度決算のお申込みは、2027年2月以降順次発送を予定しています。



お申込みに必要な書類

- ① 申込書
- ② 診断年度の決算書一式
- ③ 診断に必要な資料(機構様式)

まずはお問い合わせください!

【お問合せ先】 独立行政法人福祉医療機構 経営サポートセンター コンサルティンググループ
〒105-8486 東京都港区虎ノ門4-3-13 ヒューリック神谷町ビル9階
Tel : 03-3438-0236 Fax : 03-3438-0371



最新情報はホームページをご覧ください