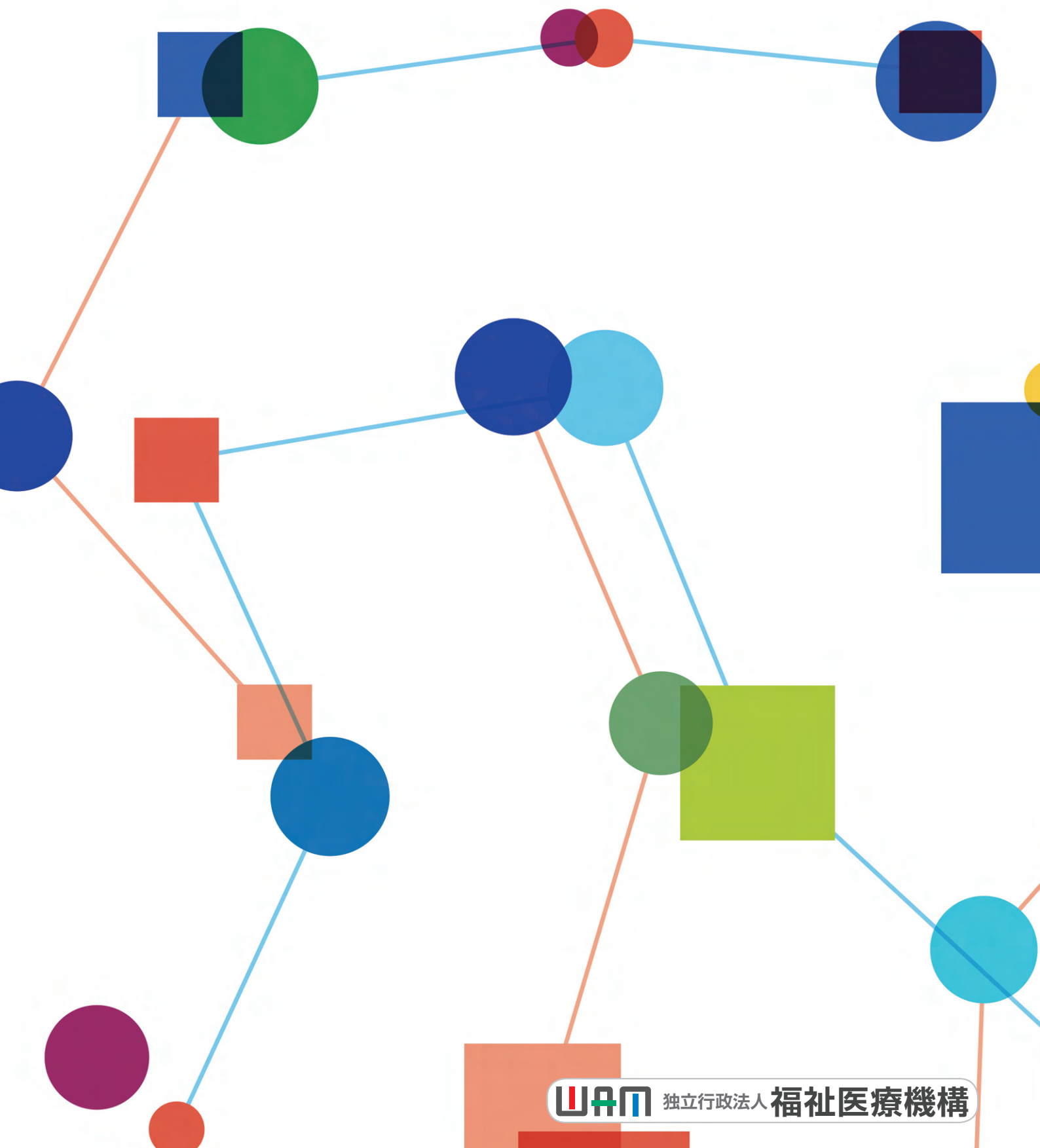


WAM NET (ワムネット) は福祉及び保健医療分野の制度・施策情報や福祉医療施設の経営に役立つ情報、取組み事例等を幅広く提供します。



# 福祉及び保健医療分野の情報を幅広く提供

福祉及び保健医療に関する行政情報や経営に役立つ情報、一般の方に役立つ情報を提供しています。

行政情報

1

## 行政情報



国で開催される会議の資料や開催日程など、福祉及び保健医療関連の制度やその動向などに関する最新情報を提供しています。

2

## 福祉医療分野の制度・施策動向ウォッチ



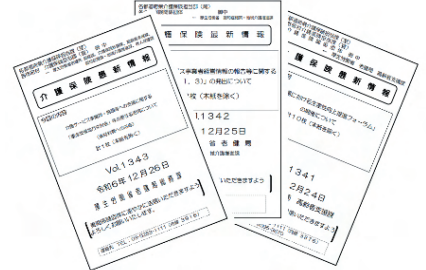
### 【厚生労働省】第13回新たな地域医療連携等に関する検討会（令和6年12月10日開催） 「医師偏在対策」と「新たな地域医療構想」を提言

厚生労働省の「新たな地域医療連携等に関する検討会（議長：遠藤久夫・宇野医学博士）は2024年12月10日に最終会合を終え、18日付で「医師偏在対策」と「新たな地域医療構想」に関する報告書を取りまとめ、公表した。いずれも、社会保障審議会医療部会等で了承を得ており、これを基盤とした医療法等改正案が1月下旬から始まる審議会等に提出される予定となっている。

国（厚生労働省等）で開催している審議会などの内容をピックアップして紹介しています。

3

## 介護保険最新情報

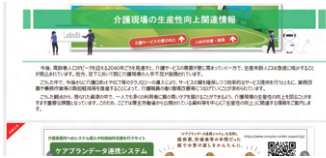


厚生労働省から各都道府県・市区町村等の介護保険担当課などに通知された「介護保険最新情報」を掲載しています。

経営に役立つ情報

4

## 介護現場の生産性向上関連情報



業務改善に役立つガイドラインや介護ロボット・ICTの利用促進に関する情報などを掲載しています。

5

## 福祉医療経営情報

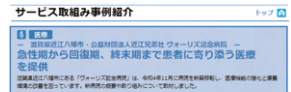


【第1回】ポイントとは改定テーマに沿った診療を行えるか

福祉及び保健医療に関する経営の参考となる情報をテーマ毎に連載形式で掲載しています。

6

## サービス取り組み事例



福祉及び保健医療に関する法人の特徴的な取り組み事例について掲載しています。

一般の方に役立つ情報

7

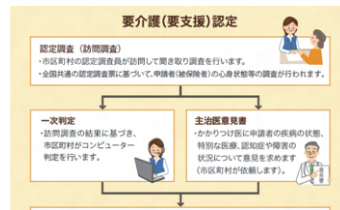
## ニュース



地域に根ざした福祉・保健・医療に関するニュースを、写真を交えてわかりやすく紹介しています。

8

## 制度解説コーナー



各種制度やサービス概要の解説をはじめ、利用者が実際にそのサービスを利用するまでの手続きの流れをわかりやすく解説しています。

9

## 子育て・介護と仕事の両立支援情報ポータル



両立支援を必要とする方や人事労務担当の方などに向けて、子育て・介護と仕事の両立に役立つ各種情報をワンストップで提供しています。

※ 上記は主なコンテンツの例です。他にも様々な情報を提供しています。

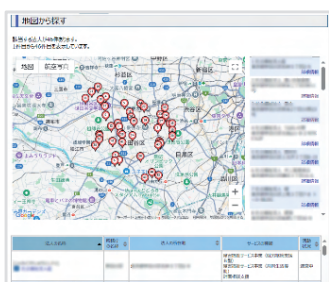
# 国の公表制度等に係るシステムの運営

国の施策に基づく情報システムを安定的に運用し、社会福祉法人や障害福祉サービス等事業所、保育所などの情報を公表しています。

施設情報検索

1

## 社会福祉法人/ 社会福祉連携推進法人の 現況報告書等情報検索



全国各地の社会福祉法人/社会福祉連携推進法人の現況報告書や決算書などの情報を住所や名称などから検索できます。



社会福祉法人



社会福祉  
連携推進法人

2

## 障害福祉サービス等 情報検索



知りたい地域の障害福祉サービス等事業所の情報を住所や名称などから検索できます。



障害福祉サービス等  
情報検索

3

## ここdeサーチ

(子ども・子育て支援情報公表システム)



お住まいの地域や最寄り駅などから認定子ども園や保育所（認可外含む）、幼稚園などの情報を検索することができます。



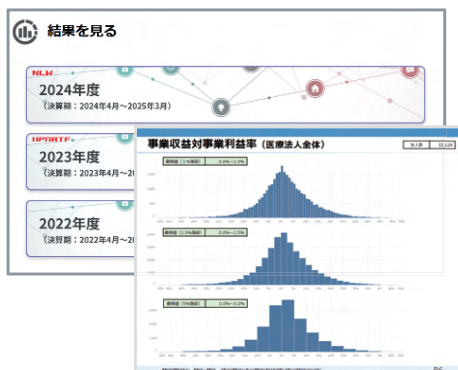
ここdeサーチ

その他

4

## 医療法人経営情報データベース

国からの委託を受けて、医療法人の経営情報の収集及び「医療法人経営情報データベースシステム (MCDB)」を運用し、経営状況の把握・分析・公表などを行っています。



5

## 災害時情報共有システム

厚生労働省、子ども家庭庁、各自治体と障害福祉サービス等事業所、児童福祉施設及び保護施設などをつなぎ、災害発生時における施設の被害状況を迅速に把握・共有するための「災害時情報共有システム」を運用しています。

こちらは、厚生労働省・子ども家庭庁・自治体・障害福祉サービス等事業所・児童福祉施設等向けのシステムです

# WAM NETの活用

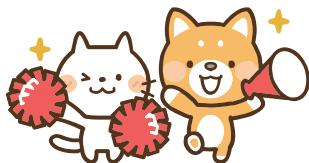
日々様々な情報を発信中！



WAM NETに掲載した新着情報などを発信しています。



WAM NETのコンテンツの紹介や使い方などをわかりやすく発信しています。



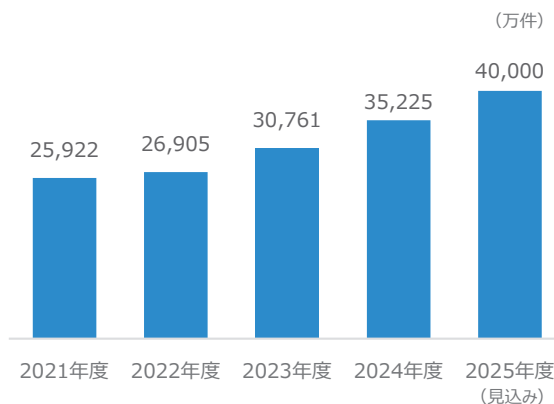
会員登録をさせていただくと、WAM NET掲載情報などをお知らせするメールマガジンを受信できます。

※ 会員登録は、介護保険指定事業者、社会福祉施設、医療施設の事業者などが対象です

## WAM NETの利用状況など

### ヒット件数

ヒット件数は増加傾向にあり、2025年度は4億件に達する見込みです。



### お問い合わせ先

独立行政法人福祉医療機構 WAM NET事業部  
WAM NET事業課・WAM NET振興課  
TEL 03-3438-9948 FAX 03-3438-9949  
メール webmaster2@wamnet.wam.go.jp



WAM NET

<https://www.wam.go.jp>

ワムネット

検索

### WAM NETは、独立行政法人福祉医療機構が運営しています

2026年度版

独立行政法人福祉医療機構は、国が進める社会保障を支える福祉医療の基盤づくりのための施策と連携し、社会福祉施設及び医療施設の整備のための貸付事業、施設の安定経営をバックアップするための経営診断・指導事業、社会福祉を振興するための事業に対する助成事業、社会福祉施設職員などのための退職手当共済事業、障害のある方の生活の安定を図るための心身障害者扶養保険事業、福祉保健医療情報を提供する事業、年金資金運用基金から承継した年金住宅融資等債権の管理・回収業務及び年金受給者への貸付資金の管理・回収業務など、多岐にわたる事業を展開しています。

### 反社会的勢力との関係遮断について

当機構は反社会的勢力との関係を遮断し、排除するため、警察等関係機関とも連携して適切に対応しています。詳細は、当機構ホームページ「反社会的勢力との関係遮断について」をご覧ください。

### 顧客情報の取扱いについて

ご提出いただいた顧客情報は、適切に保管・廃棄等の管理を行っており、福祉保健医療情報サービス事業のために使用するほか、機構の他事業間で共有することがあります。詳細は、当機構ホームページ「顧客情報の取扱いについて」をご覧ください。

