

安心できる社会の実現に向けて福祉の基盤整備を応援します

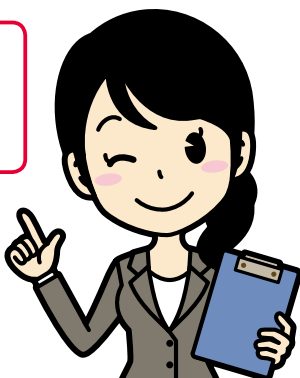


事業の概要

特別養護老人ホーム、保育所や障害のある方を支援する施設などの社会福祉施設を整備する際に、必要となる建築資金等を「長期・固定・低利」でご融資いたします。

また、介護サービス基盤の整備、待機児童解消のための保育所整備、社会福祉施設の耐震化整備、都市部や借地における整備、東日本大震災等に係る被災地の復興のための整備など、様々なニーズに対応する融資メニューをご提供いたします。

融資を通じて
地域社会を
支えます！

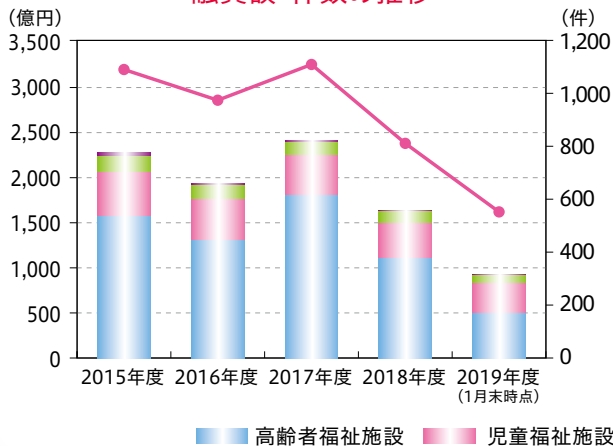


1 特色 「長期・固定・低利」のご融資で社会福祉施設の経営を支えます。

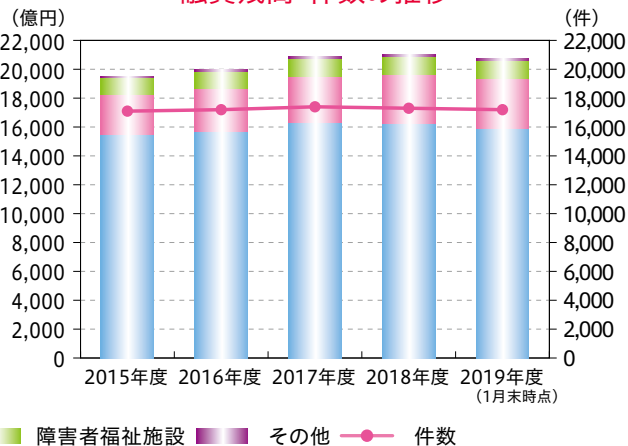
2 特色 福祉分野における長年の融資実績および全国データに基づく専門的なアドバイスを行います。

3 特色 介護サービス基盤の整備および待機児童解消など国の政策に即した事業を推進するために、ご融資条件を優遇します。

融資額・件数の推移



融資残高・件数の推移



災害復旧資金の融資実績

東日本大震災災害復旧資金306件454億円、平成28年熊本地震災害復旧資金18件11億円、この他、令和元年の暴風雨及び豪雨(台風10,13,15,17および19~21号)等の災害への融資を行いました。(2020年1月末までの累計)

【お問い合わせ】

東京本部 福祉審査課 融資相談係
NPOリソースセンター NPO支援課
大阪支店 福祉審査課 融資相談係

TEL03-3438-9298 FAX03-3438-0659
TEL03-3438-4756 FAX03-3438-0218
TEL06-6252-0216 FAX06-6252-0240

詳しくはHPを
ご覧ください

