

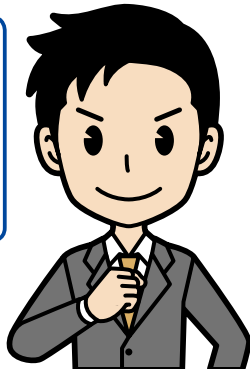
# リサーチ・コンサルティング・セミナーを通して 福祉医療施設の 安定経営を支援します



## 事業の概要

社会福祉施設及び医療関係施設等の経営者や地方公共団体、福祉医療関係団体等に対し、政策動向をふまえた経営に関わる正確な情報や有益な知識を提供しています。また、保有するノウハウを活用した経営指標の提供や経営状況の的確な診断を行うことにより、福祉、介護及び医療サービスが安定的かつ効率的に実施されるよう支援します。

安定経営に役立つサービスで、多面的にバックアップしています。



**1** ◆リサーチ  
福祉・医療施設の経営に関する情報を各種レポートやデータ等で公表しています。

**2** ◆コンサルティング  
政策、経営の両面に精通した視点から法人経営や個別の施設に的確な助言を行っています。

**3** ◆セミナー  
施設経営をバックアップするため、各種経営セミナーを開催しています。

最新の政策動向、経営情報・ノウハウ等を多くの法人・施設の方々にご提供しています。

| サービス名    | 2019年度実績（見込み）                                                                                                                                                                                             |                        |
|----------|-----------------------------------------------------------------------------------------------------------------------------------------------------------------------------------------------------------|------------------------|
| リサーチレポート | 公表数 23本<br>特別養護老人ホーム、保育所・認定こども園、病院、介護老人保健施設等の経営状況、介護人材に関するアンケート調査等                                                                                                                                        |                        |
| 経営動向調査   | 社会福祉法人・特養                                                                                                                                                                                                 | 公表数 年4回（3月、6月、9月、12月分） |
|          | 医療法人・病院                                                                                                                                                                                                   | 公表数 年4回（3月、6月、9月、12月分） |
| 経営分析参考指標 | 収録データ：14種類<br>種別：特別養護老人ホーム、軽費老人ホーム（ケアハウス）、認知症高齢者グループホーム、小規模多機能型居宅介護、通所介護・認知症対応型通所介護、養護老人ホーム、訪問介護、病院、介護老人保健施設、保育所・認定こども園、障害福祉サービス（日中活動系サービス）、障害福祉サービス（居住系サービス）、障害福祉サービス（児童系サービス）、法人（社会福祉法人・医療法人・特定非営利活動法人） |                        |
| 簡易経営診断   | 実施件数：約350件<br>対象施設：特別養護老人ホーム、軽費老人ホーム（ケアハウス）、通所介護・認知症対応型通所介護、保育所、認定こども園、病院、介護老人保健施設、生活介護、共同生活援助、認知症高齢者グループホーム                                                                                              |                        |
| コンサルティング | 実施件数：約30件<br>提供商品：経営分析プログラム、人事給与分析プログラム<br>個別支援プログラム、ガバナンス診断プログラム                                                                                                                                         |                        |
| 経営セミナー   | 延べ受講者数 約3,500人（年18回開催）                                                                                                                                                                                    |                        |

【お問い合わせ】

リサーチ・セミナーについて  
コンサルティングについて

TEL03-3438-9932 FAX03-3438-0371  
TEL03-3438-9935 FAX03-3438-0371

詳しくはHPを  
ご覧ください

