

# 社会福祉法人経営動向調査の概要

2021年7月16日（金）

独立行政法人福祉医療機構  
経営サポートセンター リサーチグループ

## 社会福祉法人経営動向調査（2021年6月調査）の概要

### 目的

社会福祉法人と特別養護老人ホームの現場の実感を調査し、運営実態を明らかにすることで、社会福祉法人の経営や社会福祉政策の適切な運営に寄与する

### 対象・回答状況

対 象 特別養護老人ホームを運営する社会福祉法人 524法人  
(WAMに登録しているモニター)

回 答 数 434法人

有効回答数 434法人

有効回答率 82.8%

### 実施期間

2021年6月1日（火）～2021年6月21日（月）

### 方法

Web上で実施

## サンプル属性

### 社会福祉法人

単位：法人

地域ブロック	大規模法人	中規模法人	小規模法人	合計
北海道	5	8	5	18
東北	17	12	12	41
北関東	9	18	26	53
南関東	33	26	22	81
東海	20	15	8	43
北陸	8	11	7	26
近畿	36	29	16	81
中国	8	19	6	33
四国	7	2	4	13
九州・沖縄	8	19	18	45
合計	151	159	124	434

\* 地域ブロック…北海道：北海道 東北：青森県、岩手県、宮城県、秋田県、山形県、福島県 北関東：茨城県、栃木県、群馬県、山梨県、長野県  
南関東：埼玉県、千葉県、東京都、神奈川県 東海：静岡県、岐阜県、愛知県、三重県 北陸：富山県、石川県、福井県、新潟県  
近畿：滋賀県、京都府、大阪府、兵庫県、奈良県、和歌山県 中国：鳥取県、島根県、岡山県、広島県、山口県  
四国：徳島県、香川県、愛媛県、高知県 九州・沖縄：福岡県、佐賀県、長崎県、熊本県、大分県、宮崎県、鹿児島県、沖縄県

\* 法人規模…大規模法人：従業員200人以上 中規模法人：従業員100人以上200人未満 小規模法人：従業員100人未満

### 特別養護老人ホーム

単位：施設

施設種類	大規模施設			中規模施設			小規模施設			合計
	従来型	ユニット型	その他	従来型	ユニット型	その他	従来型	ユニット型	その他	
1級地	1	1	1	6	2	0	0	0	0	11
2級地	6	3	0	3	0	0	0	2	0	14
3級地	4	1	1	2	0	0	0	5	0	13
4級地	0	3	0	9	5	0	0	0	0	17
5級地	6	5	1	8	8	2	0	5	0	35
6級地	3	6	4	19	11	3	0	10	0	56
7級地	4	2	2	19	15	8	1	19	2	72
その他	13	9	3	73	43	28	4	38	5	216
合計	37	30	12	139	84	41	5	79	7	434

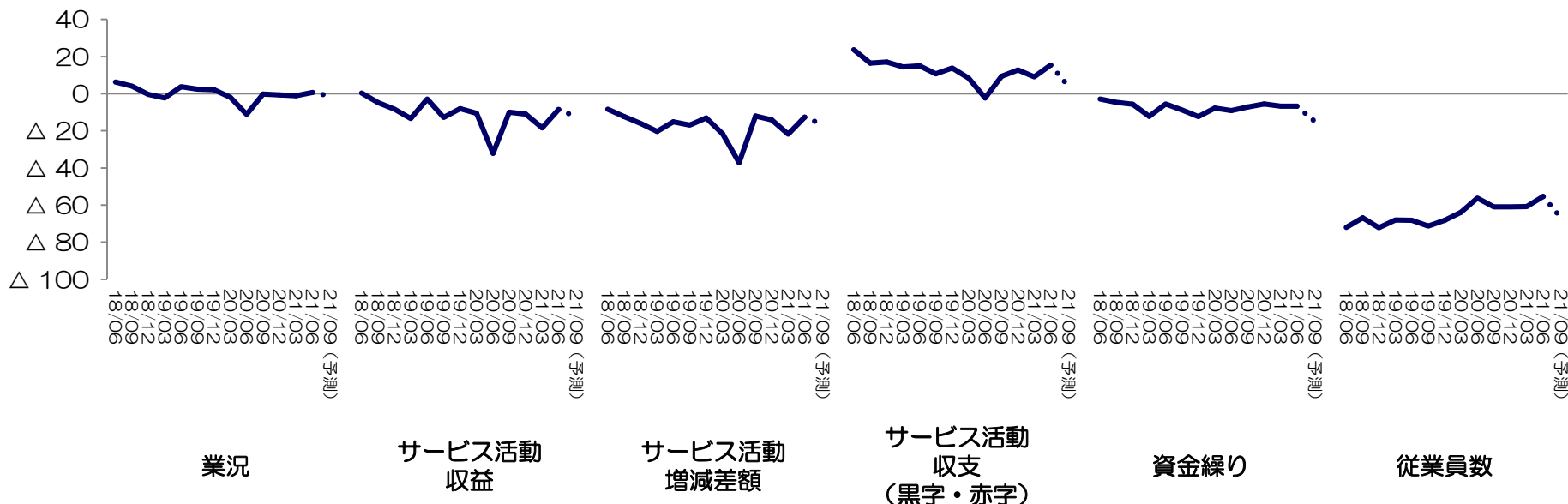
\* 級地…介護報酬における地域区分

\* 施設規模…大規模施設：定員100人以上 中規模施設：定員30人以上99人以下 小規模施設：定員29人以下

\* 施設種類「その他」…一部ユニット型又は従来型とユニット型の併設

## 1. 社会福祉法人の結果（概要）

単位：DI（%ポイント）

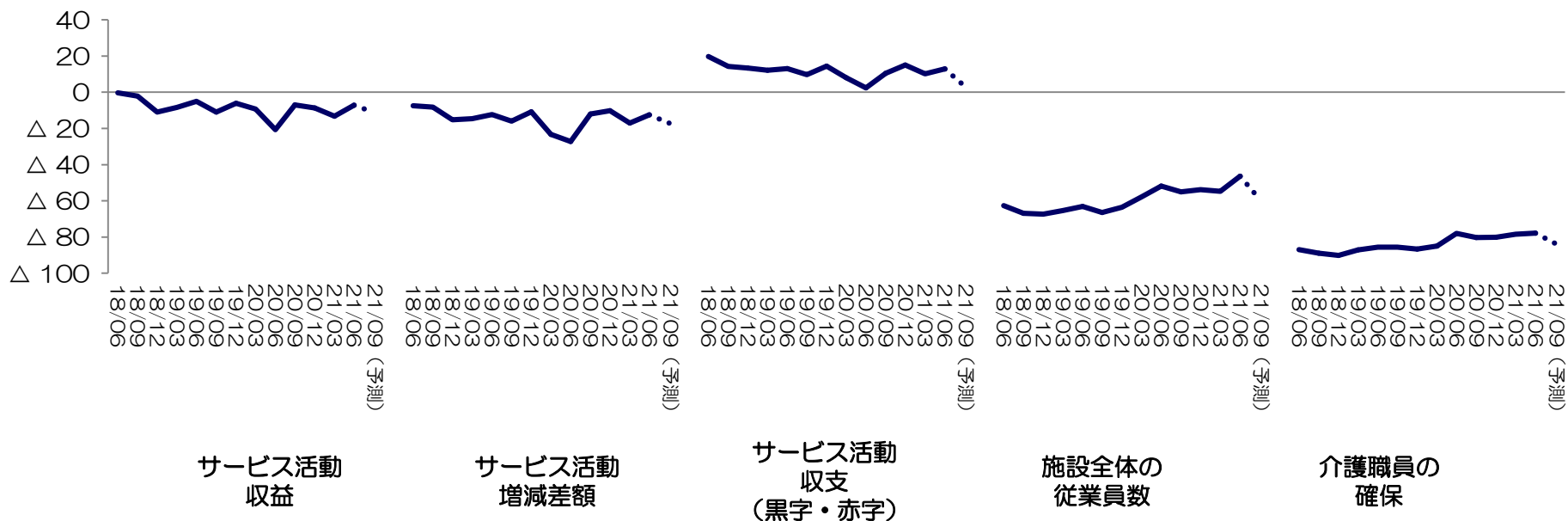


- ・業況判断のDIは、前回調査から2%ポイント上昇し、1となった。
- ・サービス活動収益のDIは、前回調査から10%ポイント上昇し、△9となった。
- ・サービス活動増減差額のDIは、前回調査から9%ポイント上昇し、△13となった。
- ・サービス活動収支（黒字・赤字）のDIは、前回調査から6%ポイント上昇し、15となった。
- ・資金繰りのDIは、前回調査とほぼ同水準の、△7となった。
- ・従業員数のDIは、前回調査から5%ポイント上昇し、△55となった。

\*DIは各項目の第1選択肢の回答数割合から第3選択肢の回答数割合を差し引いて算出。業況：「良い」－「悪い」、サービス活動収益及びサービス活動増減差額：「増加」－「減少」、サービス活動増減差額：「黒字」－「赤字」、資金繰り：「容易」－「厳しい」、従業員数：「過剰」－「不足」

## 2. 特別養護老人ホームの結果（概要）1

単位：DI（%ポイント）

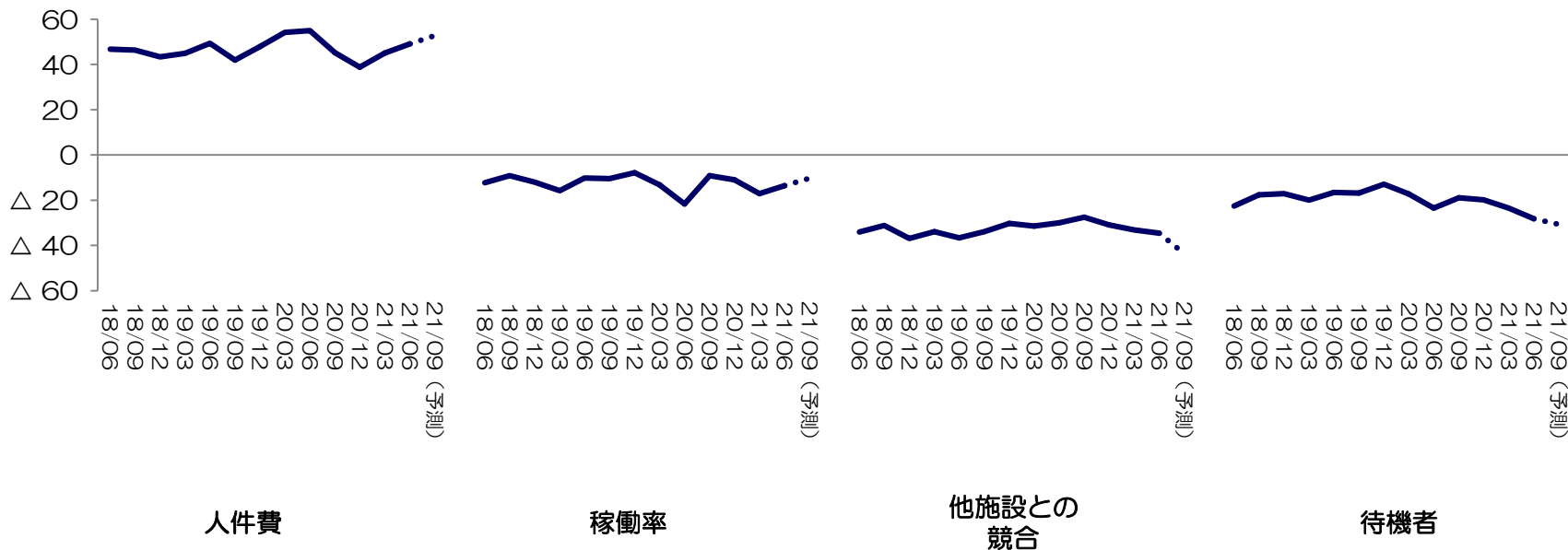


- ・ サービス活動収益のDIは、前回調査から6%ポイント上昇し、△7となった。
- ・ サービス活動増減差額のDIは、前回調査から5%ポイント上昇し、△12となった。
- ・ サービス活動収支（黒字・赤字）のDIは、前回調査から3%ポイント上昇し、13となった。
- ・ 施設全体の従業員数のDIは、前回調査から8%ポイント上昇し、△46となった。
- ・ 介護職員の確保のDIは、前回調査から1%ポイント上昇し、△78となった。

\* DIは各項目の第1選択肢の回答数割合から第3選択肢の回答数割合を差し引いて算出（人件費のみ第3選択肢の回答数割合から第1選択肢の回答数割合を差し引いて算出）。サービス活動収益及びサービス活動増減差額：「増加」－「減少」、サービス活動収支（黒字・赤字）：「黒字」－「赤字」、施設全体の従業員数：「過剰」－「不足」、介護職員の確保：「容易」－「厳しい」

## 2. 特別養護老人ホームの結果（概要）2

単位：DI（%ポイント）



- 人件費のDIは、前回調査から4%ポイント上昇し、49となった。
- 稼働率のDIは、前回調査から3%ポイント上昇し、△14となった。
- 他施設との競合のDIは、前回調査から2%ポイント低下し、△35となった。
- 待機者のDIは、前回調査から5%ポイント低下し、△28となった。

\* DIは各項目の第1選択肢の回答数割合から第3選択肢の回答数割合を差し引いて算出。人件費「増加」－「減少」、稼働率：「上昇」－「低下」、他施設との競合：「厳しくない」－「厳しい」、待機者：「増加」－「減少」

# 詳細版

### 3. 社会福祉法人

#### 3-1 社会福祉法人 全体

単位：DI（%ポイント）

	2021年3月調査		2021年6月調査			
	最近	先行き	最近	変化幅	先行き	変化幅
1. 業況 (1:良い 2:さほど良くない 3:悪い)	△ 1	△ 4	1	2	△ 1	△ 2
2. サービス活動収益 (1:増加 2:横ばい 3:減少)	△ 18	△ 14	△ 9	10	△ 12	△ 4
3. サービス活動増減差額 (1:増加 2:横ばい 3:減少)	△ 22	△ 22	△ 13	9	△ 16	△ 4
4. サービス活動収支（黒字・赤字） (1:黒字 2:均衡 3:赤字)	9	0	15	6	5	△ 11
5. 資金繰り (1:容易 2:さほど厳しくない 3:厳しい)	△ 7	△ 16	△ 7	△ 0	△ 14	△ 8
6. 従業員数 (1:過剰 2:適正 3:不足)	△ 61	△ 69	△ 55	5	△ 66	△ 11

単位：%

7. 経営上の課題（複数回答、最大3つ）	2021年3月調査	2021年6月調査	差
収益の低下	46.3	40.6	△ 5.8
需要の低下	16.9	20.3	3.4
人件費の増加	66.7	65.2	△ 1.5
人件費以外の経費の増加	35.9	29.0	△ 6.9
資金調達難	3.5	2.5	△ 1.0
職員確保難	71.2	72.4	1.2
その他	4.2	7.4	3.2
とくになし ※上記事項のいずれも非該当	1.3	0.5	△ 0.9

\*「最近」は回答時点を、「先行き」は3ヶ月後を示す。「最近」で変化幅を問うものは3ヶ月前との対比（以下同様）

\*DIは第1選択肢の回答数の割合－第3選択肢の回答数の割合を表す（以下同様）

\*数値は四捨五入しているため、合計・差が一致しない場合がある（以下同様）



### 3. 社会福祉法人

#### 3-2 社会福祉法人 法人規模別

単位：DI（%ポイント）

	大規模法人						中規模法人						小規模法人					
	2021年 3月調査		2021年6月調査				2021年 3月調査		2021年6月調査				2021年 3月調査		2021年6月調査			
	最近	先行き	最近	変化幅	先行き	変化幅	最近	先行き	最近	変化幅	先行き	変化幅	最近	先行き	最近	変化幅	先行き	変化幅
1. 業況	7	3	11	3	9	△2	△4	△5	△2	2	△4	△2	△7	△10	△8	△1	△10	△2
2. サービス活動収益	△15	△11	△1	13	△2	△1	△18	△16	△11	7	△14	△3	△24	△16	△15	9	△23	△8
3. サービス活動増減差額	△17	△19	△7	9	△7	1	△22	△22	△14	7	△19	△4	△28	△25	△17	11	△25	△8
4. サービス活動収支 (黒字・赤字)	23	11	32	8	21	△11	13	4	17	4	8	△9	△12	△15	△6	6	△19	△12
5. 資金繰り	△7	△16	△4	3	△7	△3	0	△10	△8	△8	△16	△8	△15	△23	△8	7	△22	△14
6. 従業員数	△65	△71	△56	9	△66	△10	△62	△71	△57	5	△62	△5	△55	△63	△52	2	△71	△19

単位：%

7. 経営上の課題 (複数回答、最大3つ)	2021年 3月調査	2021年 6月調査	差	2021年 3月調査	2021年 6月調査	差	2021年 3月調査	2021年 6月調査	差
収益の低下	53.3	37.7	△15.6	43.9	47.2	3.3	41.5	35.5	△6.1
需要の低下	12.0	13.2	1.2	15.8	17.6	1.8	23.8	32.3	8.4
人件費の増加	69.3	68.2	△1.1	67.8	65.4	△2.4	62.3	61.3	△1.0
人件費以外の経費の増加	30.7	26.5	△4.2	39.2	30.8	△8.4	37.7	29.8	△7.9
資金調達難	2.7	2.6	△0.0	5.3	3.1	△2.1	2.3	1.6	△0.7
職員確保難	77.3	78.1	0.8	67.3	64.2	△3.1	69.2	75.8	6.6
その他	5.3	6.0	0.6	3.5	8.8	5.3	3.8	7.3	3.4
とくになし	0.7	0.0	△0.7	0.6	1.3	0.7	3.1	0.0	△3.1

※上記事項のいずれも非該当

### 3. 社会福祉法人

#### 3-3-1 社会福祉法人 地域ブロック別 ー北海道・東北・北関東ー

単位：DI（%ポイント）

	北海道						東北						北関東					
	2021年 3月調査		2021年6月調査				2021年 3月調査		2021年6月調査				2021年 3月調査		2021年6月調査			
	最近	先行き	最近	先行き		最近	先行き	最近	先行き		最近	先行き	最近	先行き		最近	先行き	
				変化幅	変化幅				変化幅	変化幅				変化幅	変化幅			
1. 業況	△ 11	△ 16	△ 6	5	△ 6	0	9	11	5	△ 4	7	2	13	0	15	2	△ 4	△ 19
2. サービス活動収益	△ 26	△ 42	△ 33	△ 7	△ 22	11	△ 18	△ 11	△ 5	13	△ 10	△ 5	△ 15	△ 25	2	17	△ 13	△ 15
3. サービス活動増減差額	△ 11	△ 32	△ 33	△ 23	△ 22	11	△ 20	△ 22	△ 12	8	△ 15	△ 2	△ 26	△ 25	0	26	△ 13	△ 13
4. サービス活動収支 (黒字・赤字)	△ 26	△ 42	11	37	0	△ 11	18	△ 2	20	2	△ 5	△ 24	△ 4	△ 2	4	8	△ 11	△ 15
5. 資金繰り	△ 11	△ 26	△ 17	△ 6	△ 22	△ 6	△ 9	△ 18	0	9	△ 10	△ 10	6	△ 6	13	8	0	△ 13
6. 従業員数	△ 74	△ 89	△ 67	7	△ 72	△ 6	△ 40	△ 62	△ 49	△ 9	△ 61	△ 12	△ 62	△ 62	△ 62	0	△ 68	△ 6

単位：%

7. 経営上の課題 (複数回答、最大3つ)	2021年 3月調査	2021年 6月調査	差	2021年 3月調査	2021年 6月調査	差	2021年 3月調査	2021年 6月調査	差
収益の低下	52.6	38.9	△ 13.7	35.6	34.1	△ 1.4	39.6	41.5	1.9
需要の低下	26.3	33.3	7.0	11.1	17.1	6.0	22.6	24.5	1.9
人件費の増加	84.2	61.1	△ 23.1	66.7	68.3	1.6	81.1	66.0	△ 15.1
人件費以外の経費の増加	36.8	38.9	2.0	40.0	34.1	△ 5.9	30.2	30.2	0.0
資金調達難	0.0	11.1	11.1	2.2	4.9	2.7	1.9	0.0	△ 1.9
職員確保難	73.7	72.2	△ 1.5	80.0	70.7	△ 9.3	69.8	73.6	3.8
その他	0.0	0.0	0.0	4.4	12.2	7.8	3.8	3.8	0.0
とくになし	0.0	0.0	0.0	0.0	0.0	0.0	1.9	0.0	△ 1.9
※上記事項のいずれも非該当	0.0	0.0	0.0	0.0	0.0	0.0	0.0	0.0	0.0

### 3. 社会福祉法人

#### 3-3-2 社会福祉法人 地域ブロック別 一南関東・東海・北陸一

単位：DI（%ポイント）

	南関東						東海						北陸					
	2021年 3月調査		2021年6月調査				2021年 3月調査		2021年6月調査				2021年 3月調査		2021年6月調査			
	最近	先行き	最近	変化幅	先行き	変化幅	最近	先行き	最近	変化幅	先行き	変化幅	最近	先行き	最近	変化幅	先行き	変化幅
1. 業況	△ 15	△ 11	△ 4	11	△ 4	0	17	14	14	△ 3	19	5	△ 11	△ 11	12	23	8	△ 4
2. サービス活動収益	△ 27	△ 16	△ 7	19	△ 6	1	0	△ 2	5	5	0	△ 5	△ 22	△ 11	△ 4	18	△ 15	△ 12
3. サービス活動増減差額	△ 30	△ 27	△ 7	23	△ 14	△ 6	△ 10	△ 12	△ 5	5	△ 5	0	△ 22	△ 33	△ 19	3	△ 19	0
4. サービス活動収支 （黒字・赤字）	△ 6	1	11	17	5	△ 6	33	26	44	11	33	△ 12	30	0	46	17	27	△ 19
5. 資金繰り	△ 16	△ 21	△ 17	△ 1	△ 23	△ 6	14	2	7	△ 7	2	△ 5	△ 4	△ 19	0	4	0	0
6. 従業員数	△ 63	△ 63	△ 54	9	△ 63	△ 9	△ 50	△ 62	△ 53	△ 3	△ 72	△ 19	△ 67	△ 78	△ 46	21	△ 65	△ 19

単位：%

7. 経営上の課題 （複数回答、最大3つ）	2021年 3月調査	2021年 6月調査	差	2021年 3月調査	2021年 6月調査	差	2021年 3月調査	2021年 6月調査	差
収益の低下	52.4	38.3	△ 14.2	40.5	34.9	△ 5.6	40.7	34.6	△ 6.1
需要の低下	22.0	13.6	△ 8.4	19.0	27.9	8.9	11.1	26.9	15.8
人件費の増加	68.3	65.4	△ 2.9	64.3	74.4	10.1	63.0	65.4	2.4
人件費以外の経費の増加	42.7	34.6	△ 8.1	38.1	16.3	△ 21.8	51.9	26.9	△ 24.9
資金調達難	2.4	4.9	2.5	2.4	0.0	△ 2.4	3.7	0.0	△ 3.7
職員確保難	63.4	77.8	14.4	59.5	76.7	17.2	74.1	69.2	△ 4.8
その他	9.8	11.1	1.4	7.1	9.3	2.2	0.0	11.5	11.5
とくになし	0.0	0.0	0.0	4.8	0.0	△ 4.8	0.0	0.0	0.0
※上記事項のいずれも非該当									

### 3. 社会福祉法人

#### 3-3-3 社会福祉法人 地域ブロック別 一近畿・中国・四国一

単位：DI（%ポイント）

	近畿						中国						四国					
	2021年 3月調査		2021年6月調査				2021年 3月調査		2021年6月調査				2021年 3月調査		2021年6月調査			
	最近	先行き	最近	変化幅	先行き	変化幅	最近	先行き	最近	変化幅	先行き	変化幅	最近	先行き	最近	変化幅	先行き	変化幅
1. 業況	△ 1	△ 6	△ 12	△ 11	△ 11	1	△ 3	△ 3	9	12	3	△ 6	△ 14	△ 21	△ 23	△ 9	△ 15	8
2. サービス活動収益	△ 23	△ 12	△ 20	4	△ 17	2	△ 8	△ 14	△ 3	5	△ 3	0	△ 29	△ 14	△ 15	13	△ 8	8
3. サービス活動増減差額	△ 28	△ 15	△ 23	4	△ 20	4	△ 11	△ 22	△ 9	2	△ 9	0	△ 29	△ 29	△ 15	13	△ 15	0
4. サービス活動収支 (黒字・赤字)	21	14	11	△ 10	11	0	6	△ 8	△ 6	△ 12	△ 15	△ 9	0	△ 43	15	15	△ 8	△ 23
5. 資金繰り	△ 12	△ 21	△ 12	△ 1	△ 19	△ 6	△ 11	△ 14	△ 15	△ 4	△ 27	△ 12	△ 29	△ 43	△ 31	△ 2	△ 38	△ 8
6. 従業員数	△ 70	△ 81	△ 59	11	△ 73	△ 14	△ 67	△ 61	△ 64	3	△ 73	△ 9	△ 50	△ 64	△ 54	△ 4	△ 62	△ 8

単位：%

7. 経営上の課題 (複数回答、最大3つ)	2021年 3月調査	2021年 6月調査	差	2021年 3月調査	2021年 6月調査	差	2021年 3月調査	2021年 6月調査	差
収益の低下	46.5	46.9	0.4	36.1	36.4	0.3	78.6	46.2	△ 32.4
需要の低下	11.6	14.8	3.2	8.3	21.2	12.9	7.1	23.1	15.9
人件費の増加	64.0	61.7	△ 2.2	52.8	60.6	7.8	64.3	53.8	△ 10.4
人件費以外の経費の増加	29.1	27.2	△ 1.9	33.3	33.3	0.0	28.6	23.1	△ 5.5
資金調達難	7.0	1.2	△ 5.7	2.8	3.0	0.3	7.1	7.7	0.5
職員確保難	83.7	75.3	△ 8.4	77.8	75.8	△ 2.0	64.3	69.2	4.9
その他	3.5	7.4	3.9	0.0	0.0	0.0	0.0	0.0	0.0
とくになし	1.2	0.0	△ 1.2	0.0	0.0	0.0	0.0	0.0	0.0

※上記事項のいずれも非該当

### 3. 社会福祉法人

#### 3-3-4 社会福祉法人 地域ブロック別 ー九州・沖縄ー

単位：DI（%ポイント）

	九州・沖縄					
	2021年3月調査		2021年6月調査			
	最近	先行き	最近	変化幅	先行き	変化幅
1. 業況	△ 4	△ 9	△ 4	△ 0	△ 4	0
2. サービス活動収益	△ 15	△ 11	△ 13	2	△ 29	△ 16
3. サービス活動増減差額	△ 13	△ 17	△ 16	△ 3	△ 33	△ 18
4. サービス活動収支 (黒字・赤字)	6	△ 6	13	7	2	△ 11
5. 資金繰り	△ 2	△ 11	△ 7	△ 5	△ 16	△ 9
6. 従業員数	△ 57	△ 66	△ 44	13	△ 49	△ 4

単位：%

7. 経営上の課題 (複数回答、最大3つ)	2021年3月調査	2021年6月調査	差
収益の低下	57.4	48.9	△ 8.6
需要の低下	23.4	22.2	△ 1.2
人件費の増加	61.7	66.7	5.0
人件費以外の経費の増加	31.9	24.4	△ 7.5
資金調達難	4.3	0.0	△ 4.3
職員確保難	59.6	53.3	△ 6.2
その他	2.1	6.7	4.5
とくになし	4.3	4.4	0.2

※上記事項のいずれも非該当

## 4. 特別養護老人ホーム

### 4-1 特別養護老人ホーム 全体

単位：DI（%ポイント）

	2021年3月調査		2021年6月調査			
	最近	先行き	最近	先行き		変化幅
				変化幅	変化幅	
1. サービス活動収益 (1:増加 2:横ばい 3:減少)	△ 13	△ 9	△ 7	6	△ 11	△ 4
2. サービス活動増減差額 (1:増加 2:横ばい 3:減少)	△ 17	△ 16	△ 12	5	△ 17	△ 5
3. サービス活動収支(黒字・赤字) (1:黒字 2:均衡 3:赤字)	10	4	13	3	3	△ 9
4. 施設全体の従業員数 (1:過剰 2:適正 3:不足)	△ 55	△ 64	△ 46	8	△ 59	△ 13
5. 介護職員の確保 (1:容易 2:さほど厳しくない 3:厳しい)	△ 78	△ 84	△ 78	1	△ 83	△ 6
6. 人件費 (1:増加 2:横ばい 3:減少)	45	60	49	4	53	4
7. 稼働率 (1:上昇 2:横ばい 3:低下)	△ 17	△ 11	△ 14	3	△ 10	3
8. 他施設との競合 (1:厳しくない 2:さほど厳しくない 3:厳しい)	△ 33	△ 43	△ 35	△ 2	△ 44	△ 9
9. 待機者 (1:増加 2:横ばい 3:減少)	△ 24	△ 31	△ 28	△ 5	△ 31	△ 3

## 4. 特別養護老人ホーム

### 4-2 特別養護老人ホーム 施設規模別

単位：DI（%ポイント）

	大規模施設						中規模施設						小規模施設					
	2021年 3月調査		2021年6月調査				2021年 3月調査		2021年6月調査				2021年 3月調査		2021年6月調査			
	最近	先行き	最近	先行き		最近	先行き	最近	先行き		最近	先行き	最近	先行き		最近	先行き	
				変化幅	変化幅				変化幅	変化幅				変化幅	変化幅			
1. サービス活動収益	△ 9	△ 5	△ 11	△ 3	△ 6	5	△ 16	△ 10	△ 7	9	△ 10	△ 3	△ 8	△ 9	△ 3	5	△ 18	△ 14
2. サービス活動増減差額	△ 15	△ 11	△ 22	△ 7	△ 10	11	△ 19	△ 16	△ 13	6	△ 17	△ 4	△ 15	△ 18	△ 3	11	△ 23	△ 20
3. サービス活動収支 （黒字・赤字）	6	4	13	6	16	4	15	9	14	△ 1	4	△ 10	0	△ 8	11	11	△ 9	△ 20
4. 施設全体の従業員数	△ 60	△ 60	△ 46	14	△ 53	△ 8	△ 54	△ 67	△ 47	7	△ 62	△ 15	△ 52	△ 58	△ 45	7	△ 57	△ 12
5. 介護職員の確保	△ 70	△ 78	△ 73	△ 3	△ 78	△ 5	△ 80	△ 85	△ 80	1	△ 85	△ 5	△ 80	△ 84	△ 77	3	△ 84	△ 7
6. 人件費	49	58	44	△ 4	42	△ 3	43	60	50	7	56	5	47	61	49	3	54	4
7. 稼働率	△ 21	△ 8	△ 10	11	△ 6	4	△ 15	△ 13	△ 16	△ 1	△ 8	8	△ 19	△ 10	△ 10	9	△ 21	△ 11
8. 他施設との競合	△ 41	△ 46	△ 35	6	△ 44	△ 9	△ 32	△ 44	△ 34	△ 3	△ 44	△ 9	△ 30	△ 39	△ 34	△ 4	△ 42	△ 8
9. 待機者	△ 26	△ 39	△ 20	6	△ 23	△ 3	△ 22	△ 28	△ 28	△ 5	△ 31	△ 3	△ 25	△ 32	△ 36	△ 11	△ 37	△ 1

## 4. 特別養護老人ホーム

### 4-3 特別養護老人ホーム 級地別 —1級地・2級地・3級地—

単位：DI（%ポイント）

	1級地						2級地						3級地					
	2021年 3月調査		2021年6月調査				2021年 3月調査		2021年6月調査				2021年 3月調査		2021年6月調査			
	最近	先行き	最近	先行き		最近	先行き	最近	先行き		最近	先行き	最近	先行き				
				変化幅	変化幅				変化幅	変化幅				変化幅	変化幅			
1. サービス活動収益	△ 17	△ 25	△ 18	△ 2	9	27	△ 13	△ 19	△ 14	△ 2	△ 21	△ 7	0	△ 18	8	8	△ 8	△ 15
2. サービス活動増減差額	△ 17	△ 33	△ 27	△ 11	0	27	△ 13	△ 31	△ 21	△ 9	△ 21	0	△ 9	△ 18	0	9	△ 23	△ 23
3. サービス活動収支 （黒字・赤字）	8	8	0	△ 8	△ 9	△ 9	13	△ 6	21	9	7	△ 14	18	9	23	5	15	△ 8
4. 施設全体の従業員数	△ 58	△ 58	△ 55	4	△ 64	△ 9	△ 50	△ 56	△ 29	21	△ 50	△ 21	△ 36	△ 55	△ 54	△ 17	△ 62	△ 8
5. 介護職員の確保	△ 92	△ 100	△ 91	1	△ 100	△ 9	△ 75	△ 75	△ 64	11	△ 64	0	△ 64	△ 82	△ 54	10	△ 69	△ 15
6. 人件費	33	50	27	△ 6	45	18	50	56	43	△ 7	43	0	55	55	54	△ 1	62	8
7. 稼働率	△ 25	△ 8	△ 18	7	9	27	△ 31	△ 38	0	31	0	0	△ 9	9	△ 8	1	8	15
8. 他施設との競合	△ 25	△ 42	△ 45	△ 20	△ 55	△ 9	△ 50	△ 56	△ 50	0	△ 57	△ 7	△ 9	△ 18	△ 15	△ 6	△ 31	△ 15
9. 待機者	0	0	△ 9	△ 9	△ 27	△ 18	△ 25	△ 38	△ 36	△ 11	△ 43	△ 7	0	△ 36	△ 8	△ 8	△ 15	△ 8



## 4. 特別養護老人ホーム

### 4-3 特別養護老人ホーム 級地別 —4級地・5級地・6級地—

単位：DI（%ポイント）

	4級地						5級地						6級地					
	2021年 3月調査		2021年6月調査				2021年 3月調査		2021年6月調査				2021年 3月調査		2021年6月調査			
	最近	先行き	最近	先行き		最近	先行き	最近	先行き		最近	先行き	最近	先行き				
				変化幅	変化幅				変化幅	変化幅				変化幅	変化幅			
1. サービス活動収益	△ 35	△ 18	0	35	△ 18	△ 18	△ 18	△ 8	△ 11	7	△ 17	△ 6	△ 14	2	△ 2	12	△ 13	△ 11
2. サービス活動増減差額	△ 24	△ 24	12	35	△ 18	△ 29	△ 26	△ 18	△ 20	6	△ 23	△ 3	△ 22	△ 3	△ 13	10	△ 21	△ 9
3. サービス活動収支 (黒字・赤字)	35	29	12	△ 24	0	△ 12	△ 5	△ 5	6	11	0	△ 6	0	3	2	2	5	4
4. 施設全体の従業員数	△ 59	△ 65	△ 29	29	△ 59	△ 29	△ 61	△ 71	△ 49	12	△ 60	△ 11	△ 60	△ 60	△ 43	17	△ 52	△ 9
5. 介護職員の確保	△ 59	△ 71	△ 76	△ 18	△ 82	△ 6	△ 82	△ 87	△ 83	△ 1	△ 89	△ 6	△ 79	△ 81	△ 77	3	△ 82	△ 5
6. 人件費	35	53	47	12	47	0	58	63	43	△ 15	49	6	53	62	63	9	55	△ 7
7. 稼働率	△ 29	△ 24	△ 29	0	△ 12	18	△ 24	△ 16	△ 23	1	△ 20	3	△ 24	△ 3	△ 5	19	△ 14	△ 9
8. 他施設との競合	△ 53	△ 59	△ 29	24	△ 41	△ 12	△ 45	△ 53	△ 31	13	△ 46	△ 14	△ 52	△ 62	△ 52	△ 0	△ 64	△ 13
9. 待機者	△ 35	△ 53	△ 29	6	△ 47	△ 18	△ 26	△ 34	△ 43	△ 17	△ 37	6	△ 33	△ 38	△ 45	△ 12	△ 38	7

## 4. 特別養護老人ホーム

### 4-3 特別養護老人ホーム 級地別 —7級地・その他—

単位：DI（%ポイント）

	7級地						その他					
	2021年 3月調査		2021年6月調査				2021年 3月調査		2021年6月調査			
	最近	先行き	最近	変化幅	先行き	変化幅	最近	先行き	最近	変化幅	先行き	変化幅
1. サービス活動収益	△ 13	△ 5	△ 7	6	△ 10	△ 3	△ 11	△ 10	△ 8	3	△ 10	△ 2
2. サービス活動増減差額	△ 13	△ 12	△ 11	2	△ 14	△ 3	△ 16	△ 17	△ 13	3	△ 16	△ 3
3. サービス活動収支 （黒字・赤字）	29	22	29	0	15	△ 14	7	△ 2	11	4	△ 0	△ 12
4. 施設全体の従業員数	△ 57	△ 63	△ 53	4	△ 64	△ 11	△ 52	△ 65	△ 46	6	△ 60	△ 13
5. 介護職員の確保	△ 79	△ 82	△ 81	△ 2	△ 89	△ 8	△ 79	△ 86	△ 78	1	△ 82	△ 4
6. 人件費	41	57	39	△ 2	56	17	43	62	51	9	53	1
7. 稼働率	△ 11	△ 5	△ 4	6	△ 11	△ 7	△ 14	△ 13	△ 17	△ 3	△ 10	7
8. 他施設との競合	△ 24	△ 37	△ 32	△ 8	△ 42	△ 10	△ 28	△ 39	△ 31	△ 3	△ 38	△ 6
9. 待機者	△ 18	△ 21	△ 26	△ 8	△ 28	△ 1	△ 24	△ 30	△ 24	0	△ 28	△ 4

## 4. 特別養護老人ホーム

### 4-4 特別養護老人ホーム 従来型・ユニット型別

単位：DI（%ポイント）

	従来型						ユニット型					
	2021年3月調査		2021年6月調査				2021年3月調査		2021年6月調査			
	最近	先行き	最近	変化幅	先行き	変化幅	最近	先行き	最近	変化幅	先行き	変化幅
1. サービス活動収益	△ 16	△ 11	△ 7	8	△ 12	△ 4	△ 11	△ 7	△ 5	6	△ 12	△ 7
2. サービス活動増減差額	△ 19	△ 18	△ 16	3	△ 18	△ 2	△ 15	△ 14	△ 6	9	△ 18	△ 12
3. サービス活動収支 （黒字・赤字）	9	0	7	△ 2	△ 3	△ 10	13	8	17	4	9	△ 8
4. 施設全体の従業員数	△ 52	△ 65	△ 45	7	△ 56	△ 10	△ 57	△ 62	△ 47	10	△ 61	△ 15
5. 介護職員の確保	△ 80	△ 85	△ 77	2	△ 83	△ 6	△ 77	△ 83	△ 78	△ 1	△ 83	△ 5
6. 人件費	47	64	51	4	59	7	42	56	47	5	50	3
7. 稼働率	△ 15	△ 13	△ 10	5	△ 7	3	△ 20	△ 14	△ 17	4	△ 14	3
8. 他施設との競合	△ 28	△ 42	△ 28	0	△ 39	△ 10	△ 37	△ 46	△ 40	△ 3	△ 48	△ 8
9. 待機者	△ 17	△ 23	△ 22	△ 5	△ 23	△ 2	△ 29	△ 38	△ 34	△ 5	△ 37	△ 3

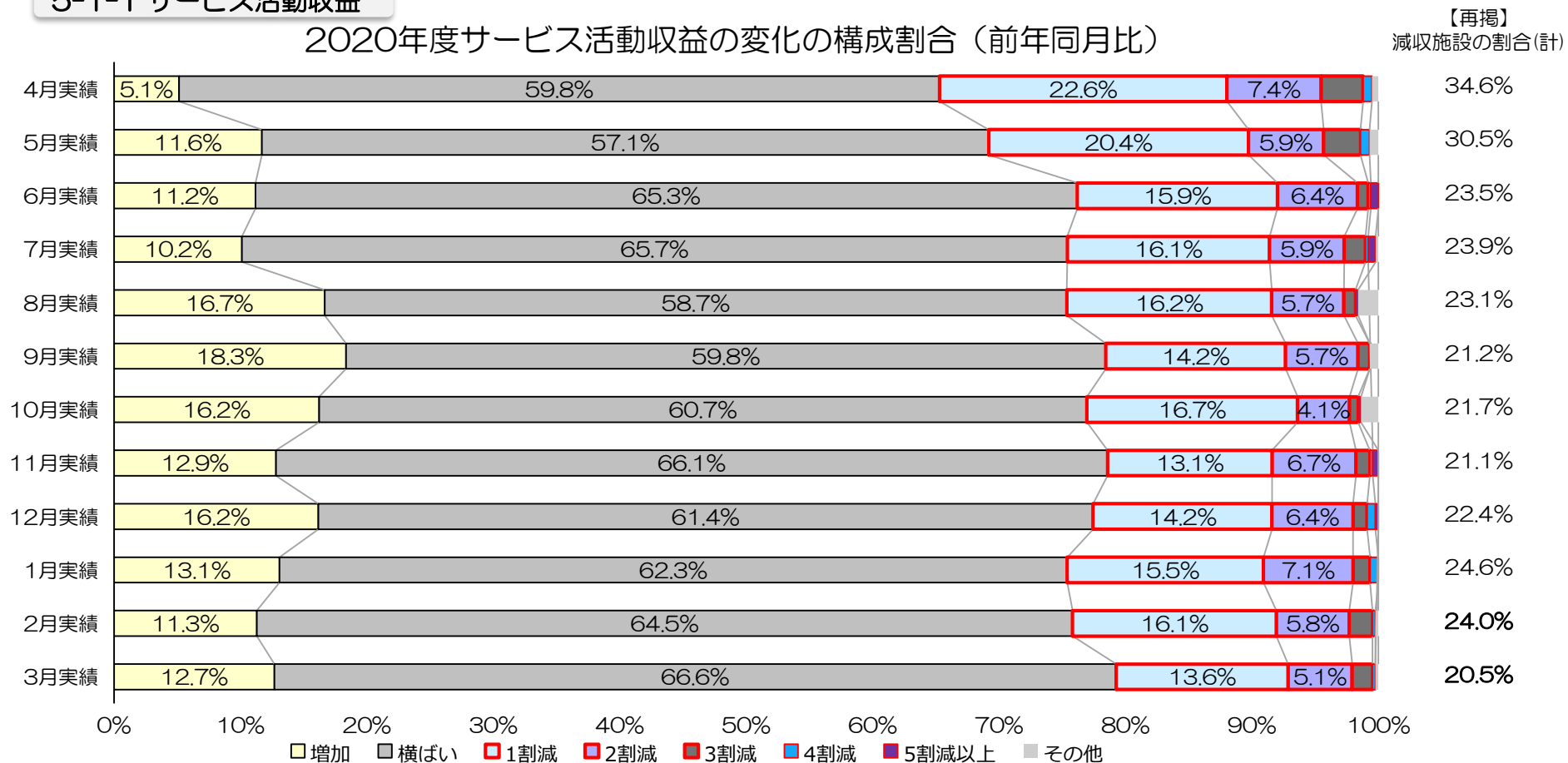
## 5. 新型コロナウイルス感染症に伴う影響調査の概要

# 特別養護老人ホームにおける サービス活動収益（前年度比）の推移

## 5-1. サービス活動収益（前年度比）の推移

### 5-1-1 サービス活動収益

2020年度サービス活動収益の変化の構成割合（前年同月比）



※ n…4月:430、5月:455、6～7月:472、8月～10月:438、11月～1月:451、2～3月:434

注1) 数値は四捨五入のため内訳の合計が合わない場合がある（以下、記載がない場合は同じ）

注2) 4～7月実績はそれぞれ6～9月の調査、8～10月実績は12月調査、11～1月実績は3月調査の集計結果を記載（以下、記載がない場合は同じ）

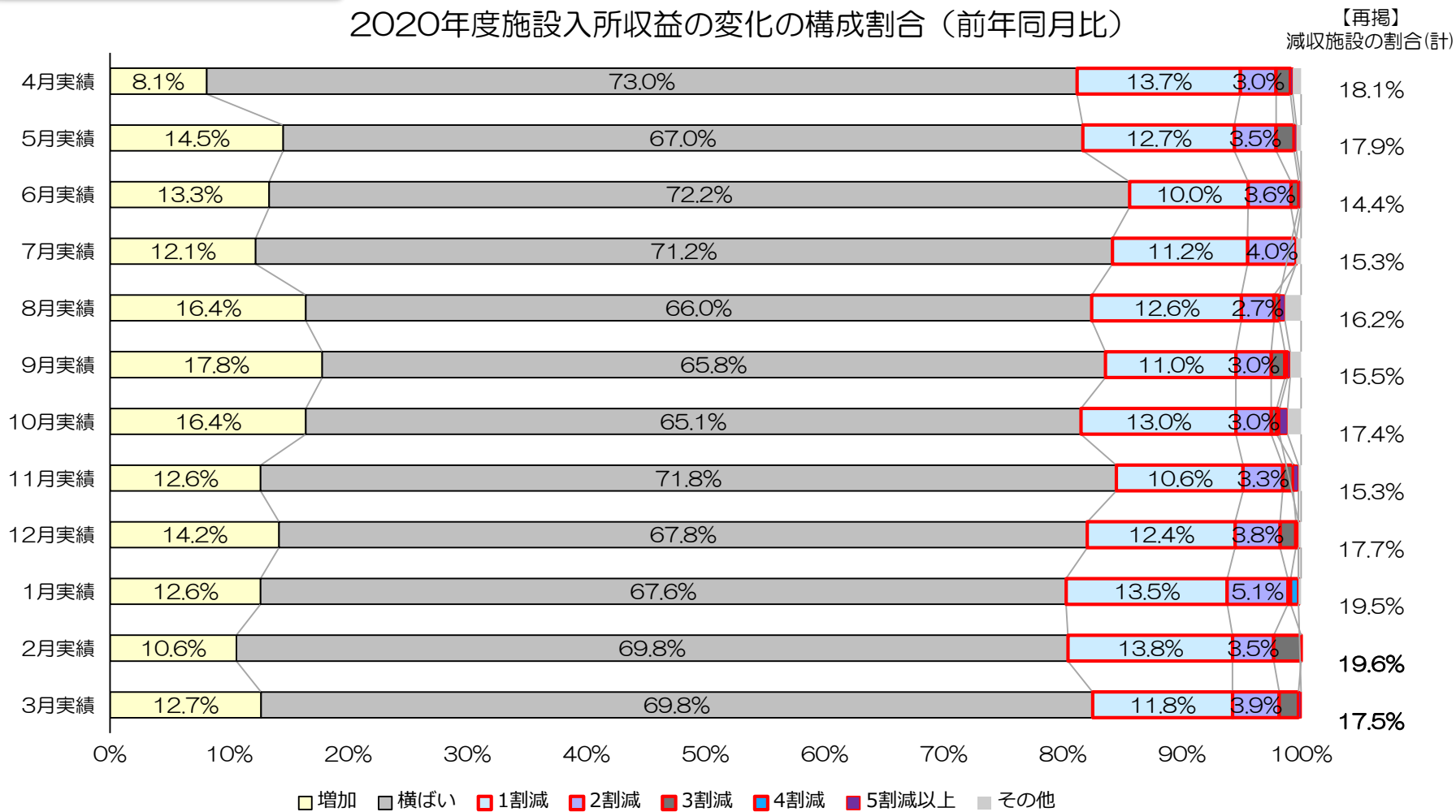
\*その他の内容：不明、コロナウイルス感染症に関係なく減少 等（以下、記載がない場合は同じ）

収益の減少は4月以降徐々に回復し、前年同月比で減収している施設は20%程度で推移。3月実績では20.5%となり、2020年度で最も低くなった

## 5-1. サービス活動収益（前年度比）の推移

### 5-1-2 施設入所収益

2020年度施設入所収益の変化の構成割合（前年同月比）



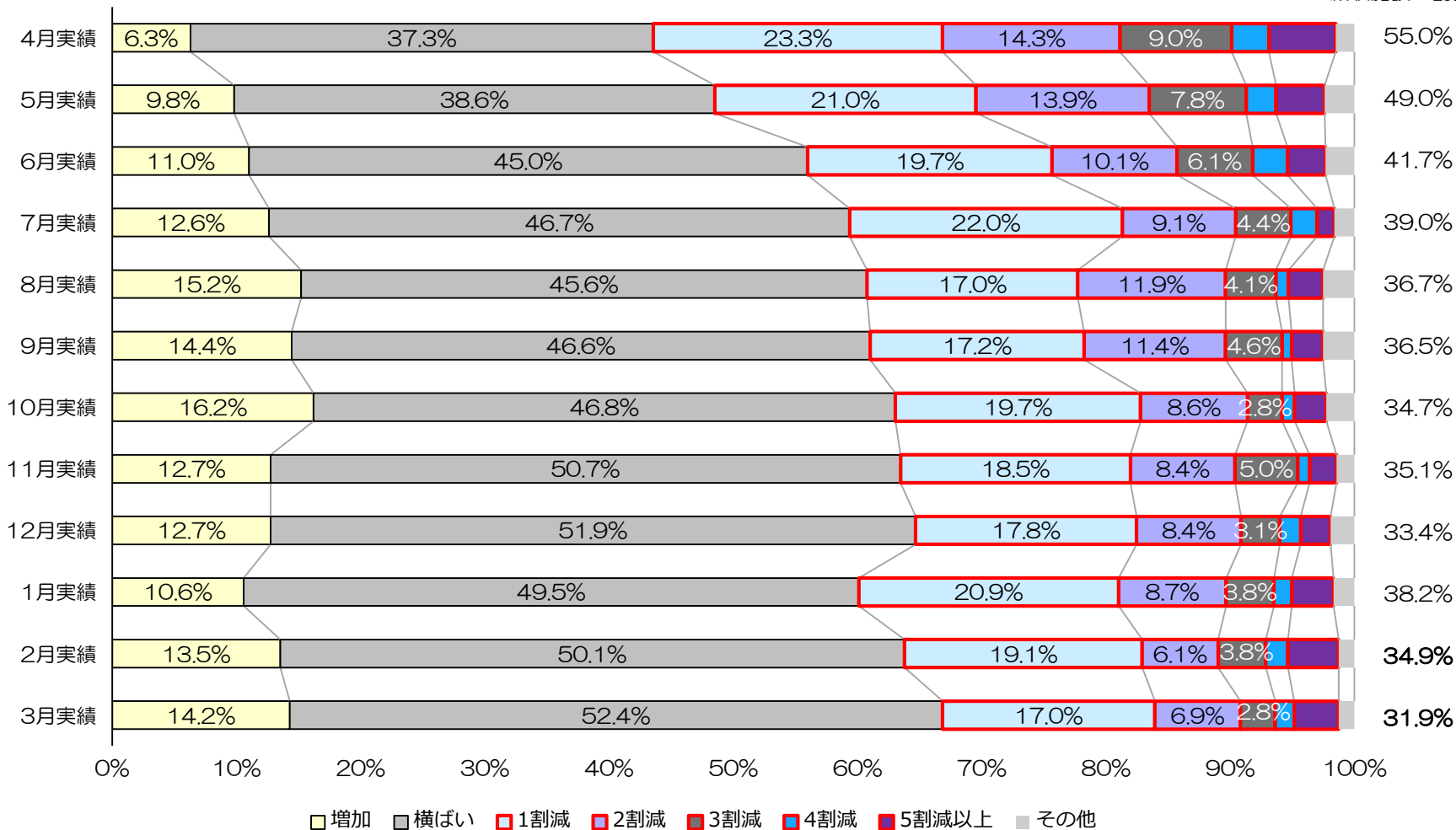
※ n…4月:430、5月:455、6～7月:472、8月～10月:438、11月～1月:451、2～3月:434

## 5-1. サービス活動収益（前年度比）の推移

### 5-1-3 短期入所収益

2020年度短期入所収益の変化の構成割合（前年同月比）

【再掲】  
減収施設の割合(計)



※ n… 4月:399、5月:409、6月:427、7月:428、8月～10月:395、11月～1月:416、2～3月:393

\*その他の内容：休止中 等

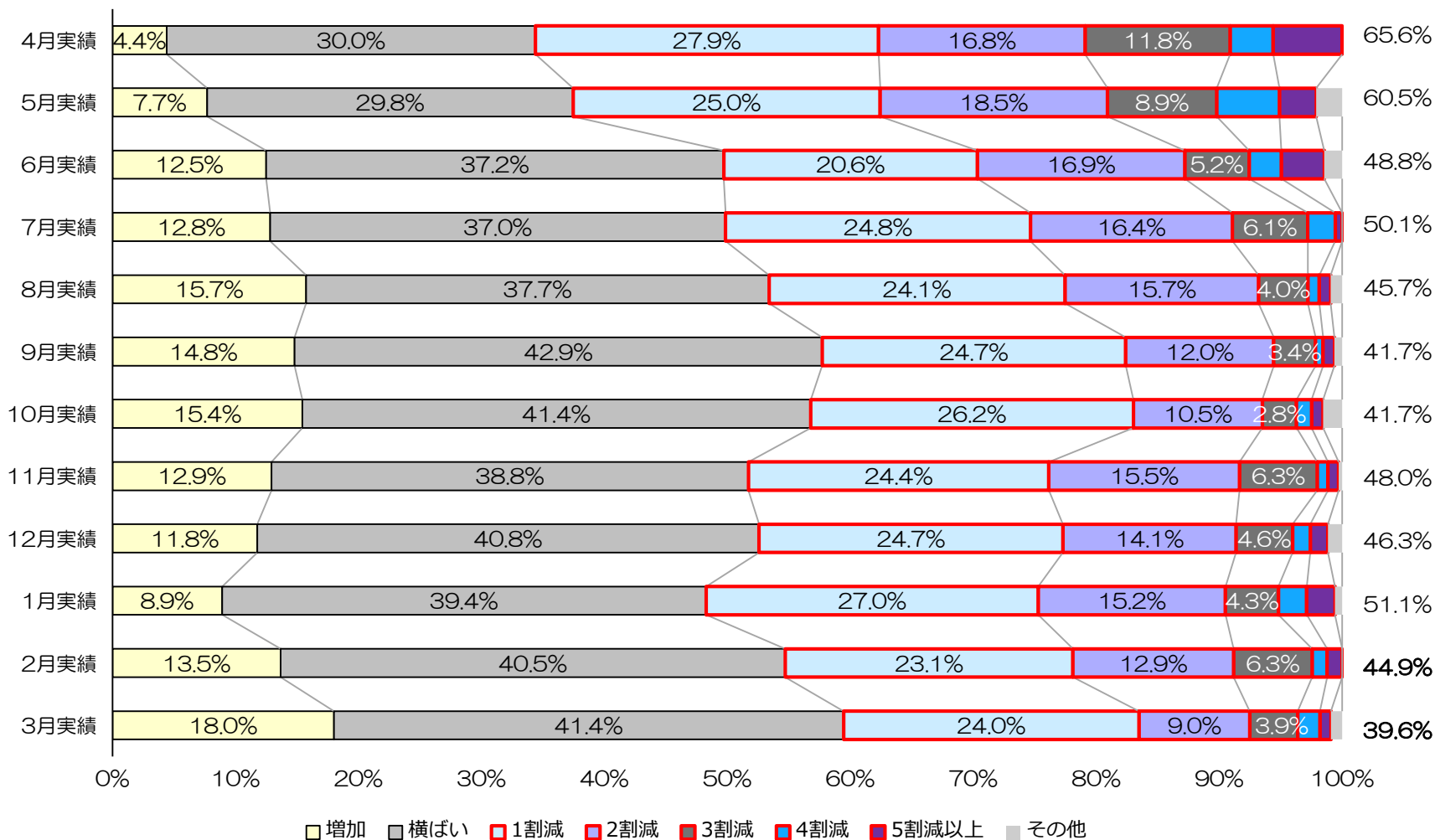


## 5-1. サービス活動収益（前年度比）の推移

### 5-1-4 併設通所収益

2020年度通所収益の変化の構成割合（前年同月比）

【再掲】  
減収施設の割合(計)



※ n… 4月:340、5月:336、6月:344、7月:359、8月~10月:324、11月~1月:348、2~3月:333

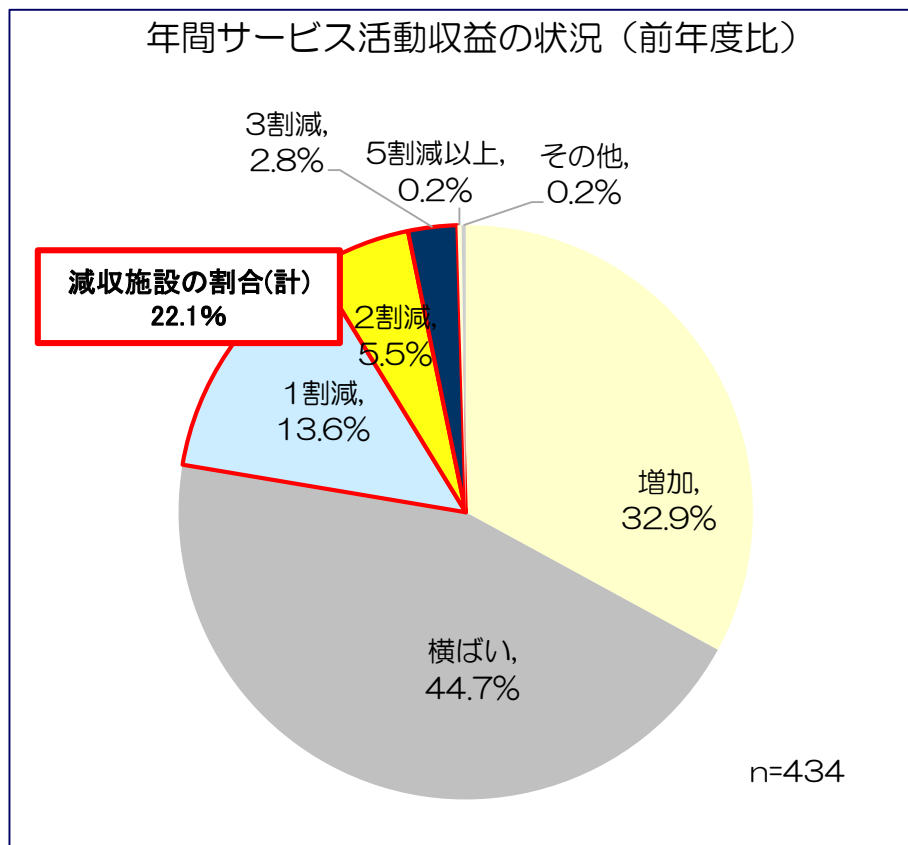
\*その他の内容：休止中 等

# 2020年度（2020年4月～2021年3月）の状況等

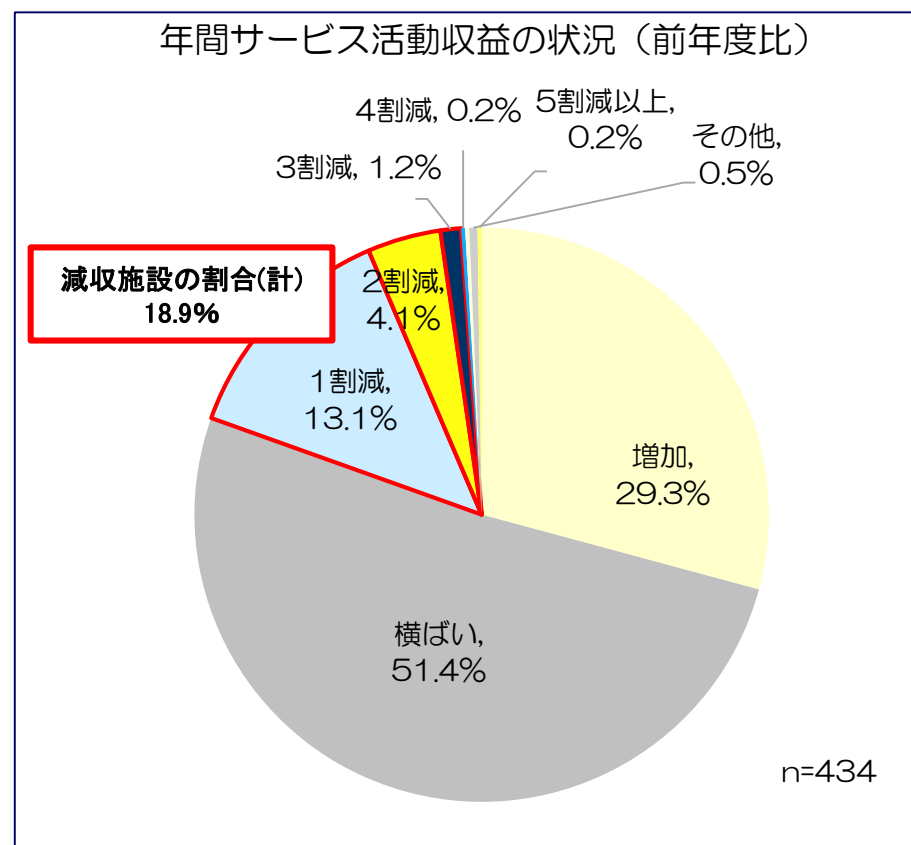
## 5-2. 2020年度（2020年4月～2021年3月）の状況

### 5-2-1 社会福祉法人・特別養護老人ホームのサービス活動収益

#### 社会福祉法人



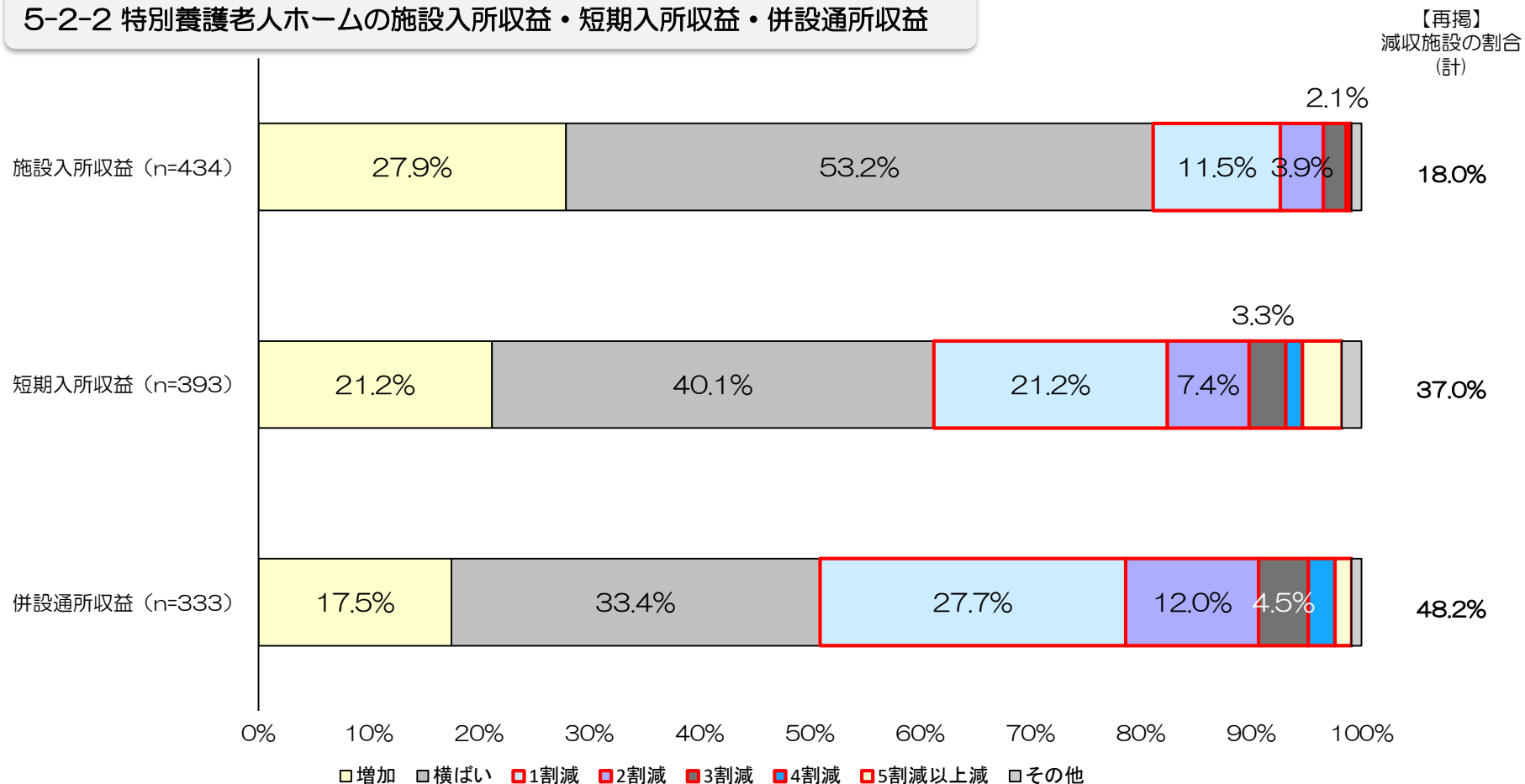
#### 特別養護老人ホーム



- 2020年度のサービス活動収益（前年度比）は、特養を運営する社会福祉法人全体では44.7%、特養で51.4%が「横ばい」となった
- 「減収」となった施設・法人の割合は、法人で22.1%、特養で18.9%であった

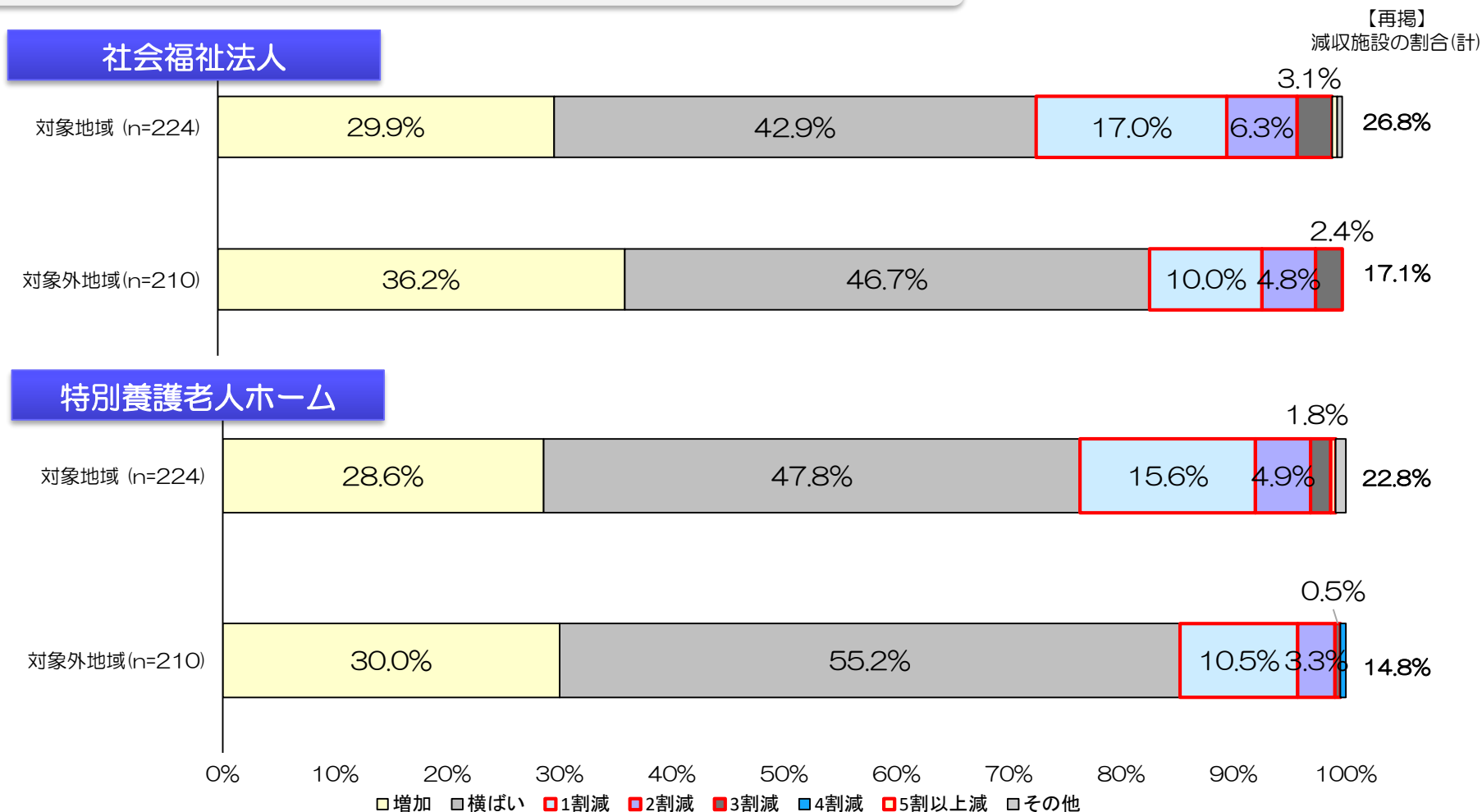
## 5-2. 2020年度（2020年4月～2021年3月）の状況

### 5-2-2 特別養護老人ホームの施設入所収益・短期入所収益・併設通所収益



## 5-2. 2020年度（2020年4月～2021年3月）の状況

### 5-2-3 地域別にみた社会福祉法人・特別養護老人ホームのサービス活動収益



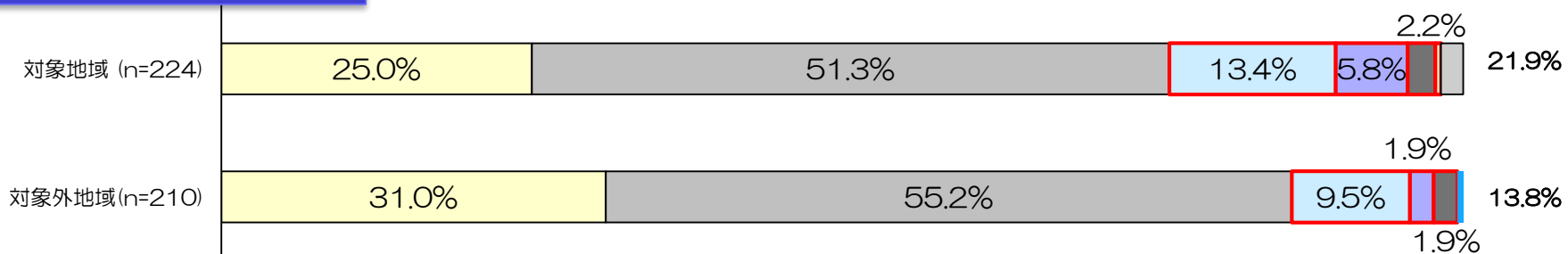
※「対象地域」は第1次緊急事態宣言（2020年4月～5月）における特定警戒都道府県または第2次緊急事態宣言（2021年1～3月）の対象となった以下の都道府県

北海道、茨城県、栃木県、埼玉県、千葉県、東京都、神奈川県、岐阜県、愛知県、石川県、京都府、大阪府、兵庫県、福岡県

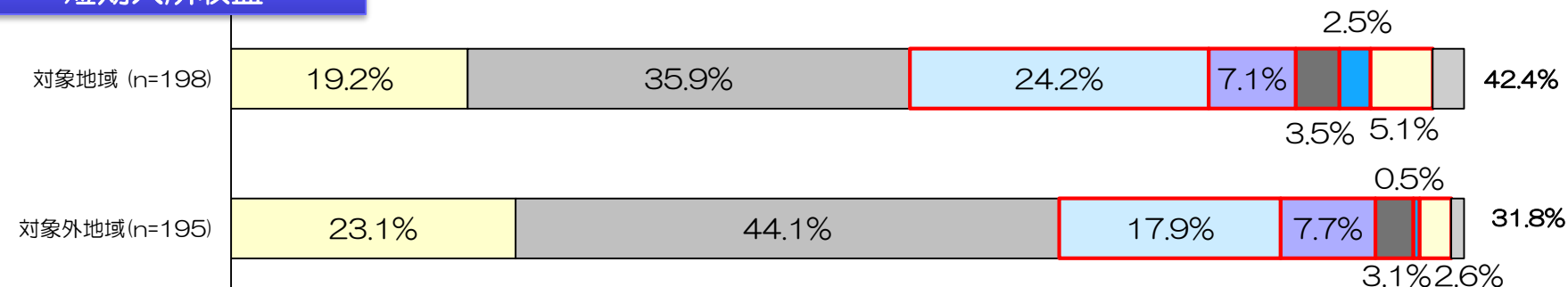
5-2-4 地域別にみた特別養護老人ホームの施設入所収益・短期入所収益・併設通所収益

【再掲】  
減収施設の割合(計)

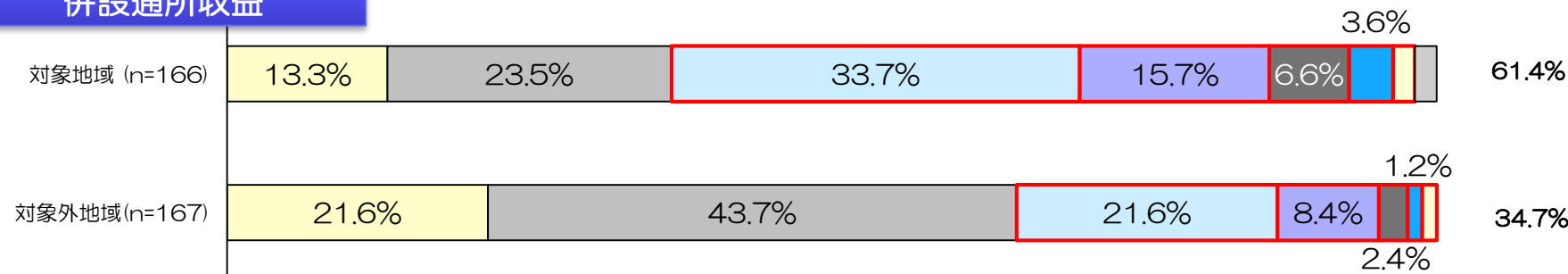
施設入所収益



短期入所収益



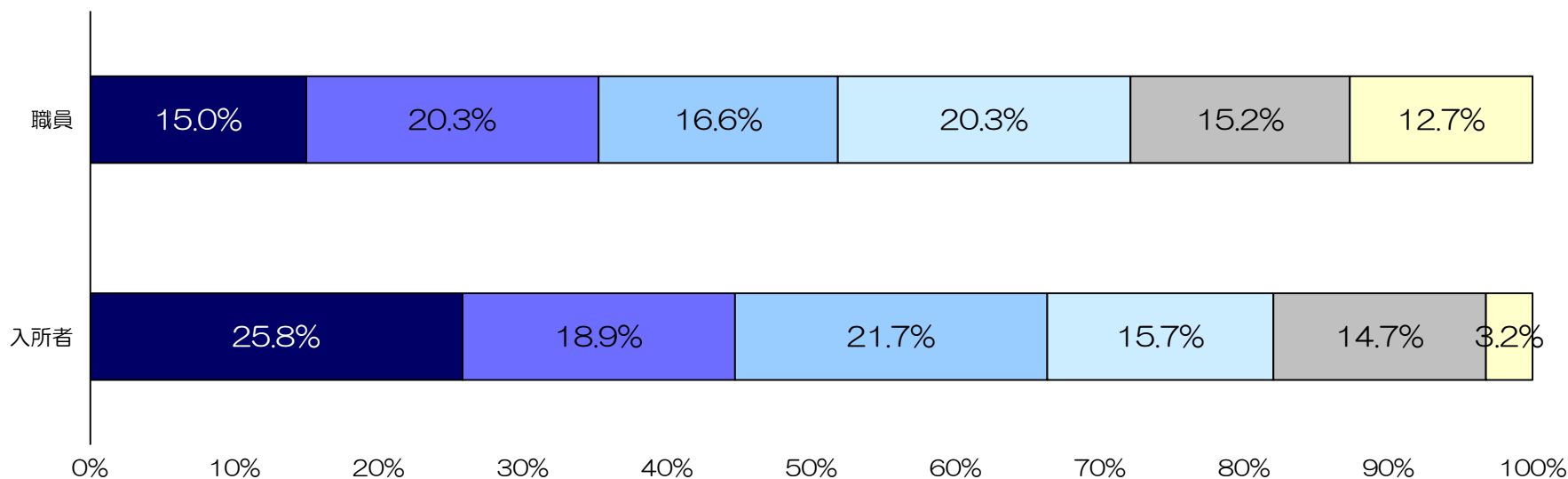
併設通所収益



0% 10% 20% 30% 40% 50% 60% 70% 80% 90% 100%

□増加 □横ばい □1割減 □2割減 □3割減 □4割減 □5割以上減 □その他

5-3. 特別養護老人ホームにおけるCOVID-19ワクチンの接種状況  
 ※回答期間（6/1～6/21）における各施設の回答日時点の状況



n=434（施設数）

2回目接種済み
  2回目接種途中
  1回目接種済み
  1回目接種途中
  接種時期は決まっているが未到達
  接種時期は未定

## お問い合わせ先

独立行政法人福祉医療機構 経営サポートセンター

担当 内記・佐藤

所在地 〒105 - 8486

東京都港区虎ノ門四丁目3番13号

ヒューリック神谷町ビル9階

TEL 03 - 3438 - 9932

FAX 03 - 3438 - 0371

MAIL [wamsc\\_rt@wam.go.jp](mailto:wamsc_rt@wam.go.jp)