

# 2024年度

# ユニットリーダー研修



実施主体の都道府県及び指定都市から受託して実施しています。  
※一部、未契約の自治体の方はお申込み いただけません。

## ● 研修内容

座学研修 (2日間) +  
実地研修 (3日間) +  
プレゼンテーション (3時間)



## ● 座学研修方法

今年度の座学研修は2つのパターンで実施します。

- ① Eラーニングあり
- ② Eラーニングなしで完全オンライン

事前勉強の時間がない方は②の  
完全オンラインがおすすめです。

## 研修スケジュール (座学日程)

2024年度は全20回。第6回以降の日程はホームページでご確認ください。

回	研修方法	募集期間	座学日程
2	Eラーニングあり	4月1日(月)~5月5日(日)	5月30日(木)~5月31日(金)
3	Eラーニングあり	4月1日(月)~5月17日(金)	6月11日(火)~6月12日(水)
4	<b>Eラーニングなし</b>	<b>4月1日(月)~6月8日(土)</b>	<b>7月3日(水)~7月4日(木)</b>
5	Eラーニングあり	4月1日(月)~6月22日(土)	7月17日(水)~7月18日(木)
6	<b>Eラーニングなし</b>	<b>6月1日(月)~7月6日(土)</b>	<b>7月31日(水)~8月1日(木)</b>

## 実地研修 について

日時と場所: 自分で決められます。  
受入可能施設・受入枠等を確認し、  
早めにお申込ください。

詳しくは  
[suishinkyo.net](http://suishinkyo.net)



## 受講料

座学 : 40,000円  
実地研修 : 40,000円

今年度も引き続き **FREE**  
ユニットリーダー研修受講された  
受講者様に付き  
**ユニットケア基礎研修**  
**1名分無料**

お申込は  
こちら▶



一般社団法人全国個室ユニット型施設推進協議会(推進協)

TEL:045-577-4212 メール:info@suishinkyo.net

※推進協はユニット型施設の推進を目的とする全国唯一の事業者団体です。

2024  
年度



# ユニットケア施設 管理者研修

実施主体の都道府県及び指定都市から受託して実施しています。  
※一部、未契約の自治体の方はお申込み  
いただけません。

## 研修内容

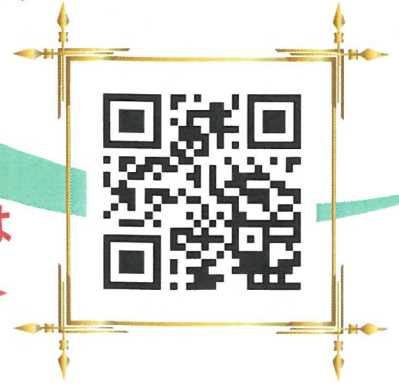
Eラーニング（約5.5時間） +  
講義・演習（2日間）

## 実施方法

今年度は2つの方法で実施します。

- ① オンライン
- ② 集合

お申込は  
こちら▶



詳しくはホームページにて >>>>>> [www.suishinkyō.net](http://www.suishinkyō.net)

## 研修日程



回	実施方法	募集期間	座学日程
1	オンライン	4月1日（月）～4月21日（日）	5月16日（木）～ 5月17日（金）
2	<b>集合</b> <b>（会場：新横浜駅周辺）</b>	<b>4月22日（月）～8月25日（日）</b>	<b>9月19日（木）～ 9月20日（金）</b> <b>② 講師との交流会あり。</b>
3	オンライン	8月26日（月）～1月5日（日）	1月30日（木）～ 1月31日（金）

受講料

36,000円



管理者研修受講された本人  
または他の職員の方に

- CEC基礎養成研修
- ユニットケア施設看護師研修
- ユニットケア基礎研修

受講料  
無料



一般社団法人全国個室ユニット型施設推進協議会（推進協）

TEL:045-577-4212

メール:info@suishinkyō.net

※推進協はユニット型施設の推進を目的とする全国唯一の事業者団体です。

6月の開催 予約スタート!

# 実地研修施設への スタートアップ

個室ユニット型施設

## 自己診断研修会開催!

まずはユニットケア 定着状況の  
自己診断にチャレンジ

誰でも参加可能!

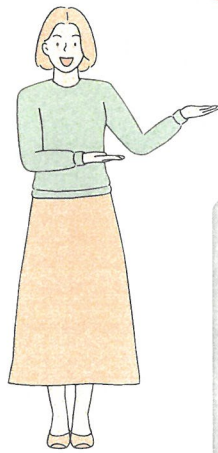
無料

※時間は全日程

14:00~15:00

※3日間で1セット

お申込はこちら>>



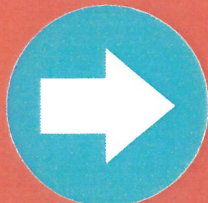
第3回の日程はこちら

- ★6月10日(月)
- ★6月17日(月)
- ★6月24日(月)

suishinkyo.net

Search

受講後は  
次へのチャレンジ!



実地研修施設  
募集説明会  
8月20日(火)



一般社団法人全国個室ユニット型施設推進協議会(推進協)

TEL:045-577-4212 メール:[info@suishinkyo.net](mailto:info@suishinkyo.net)

※推進協はユニット型施設の推進を目的とする全国唯一の事業者団体です。



# 実地研修施設 募集説明会

実地研修施設になるまでの流れを説明

5月14日（火） 14：00～15：00

対象施設の方で  
あればどなたでも  
参加可能

聞いてみるだけでの  
参加でも構いません

**対象者** 個室ユニット型の介護施設

**申込方法** こちらのQRコードにて  
※お申込受付は4月1日より



参加費は  
無料

**締切日** 5月10日（金）まで



一般社団法人全国個室ユニット型施設推進協議会

TEL:045-577-4212 メール:[info@suishinkyō.net](mailto:info@suishinkyō.net)

一般職員向け  
オンライン

# ユニットケア 基礎研修

半日コース スマホでも受講可能

内容はユニットリーダー研修内容に匹敵

## 対象者

ユニット型施設職員、個別ケアの従来型施設職員

## プログラム

各回13時～16時45分  
ユニットケアの理念と特徴他  
(GWあり)

## 開催日

毎月2回開催、各回内容は全て同じです  
第1回：5月8日(水)、第2回：5月23日(木)  
第3回：6月3日(月) ※6月は1回のみ  
第4回：7月11日(木)、第5回：7月24日(水)

開催日の  
2週間前が  
申込締切です

内容、日程等の詳細はHPを  
ご覧ください

株式会社推進協



## 受講料

### ①一括購入

会員：10名分49,500円～40名132,000円  
非会員：10名分88,000円～40名220,000円  
年間を通しての利用計画を決め、開催日の約2週間前までに受講者リストにてお申込みください

法人でのお申込みが  
可能です

### ②個人単位で申込の場合(1回当たり、税込み、テキスト代含)

会員：5,500円 非会員：11,000円

### ③無料枠

2023年度または2024年度に、ユニットケア施設管理者研修またはユニットリーダー研修を受講した施設については、それぞれの受講者1名につき1名一般職員向けユニットケア基礎研修を無料にて受講できます！

ユニットケア施設管理者研修またはユニットリーダー研修を

- 2023年度受講者は2024年度内に、
- 2024年度受講者は2025年度内に、

無料枠のご利用をお願いします

**無料枠の申込方法が昨年度と異なります**

受講されたい回を選択し、  
その後【無料枠】を選択してください

修了証書発行します  
①②③ともに



## 受講者の声



それぞれで気づきや再認識があり、  
良い研修をうけさせていただいて  
と思います。

特にグループワークでは、他施設の  
取り組みや対応に刺激を受け、当施設  
に足りない点や弱みに気づいてい  
るようです。

## 株式会社 推進協

〒222-0033

横浜市港北区新横浜3丁目20-8

ベネックスS-3・4階

TEL:045-577-4290

mail:kaigodaigakuko@suishinkyoko.com

お申込みは  
こちらから

