

令和8年台風第6号に関する説明

この資料は、6月1日9時現在に入手可能な予測資料を用いて作成した説明資料です。
最新の気象情報は、気象台ホームページから確認ください。

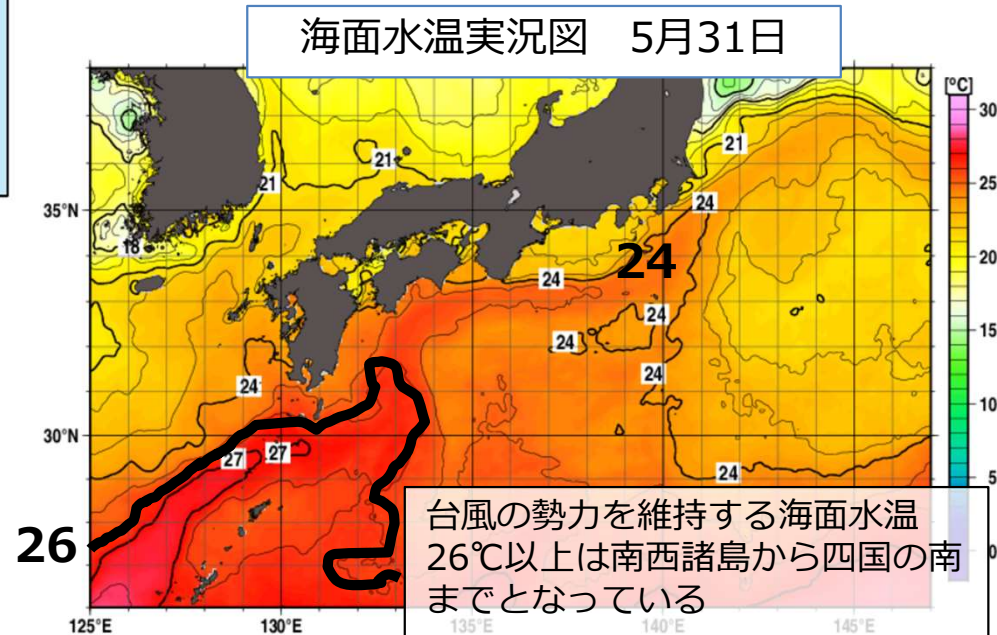
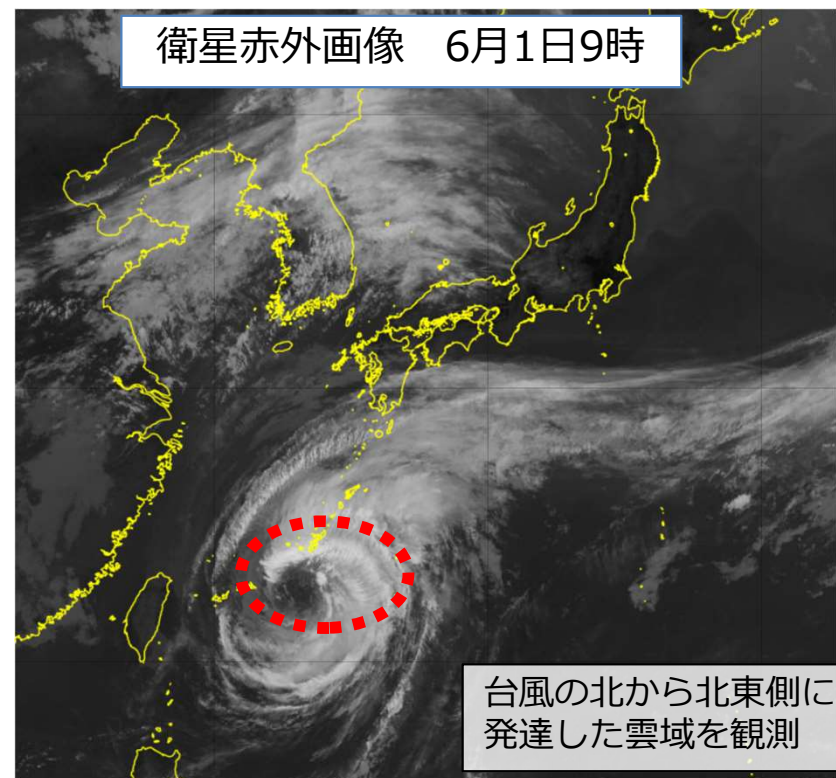
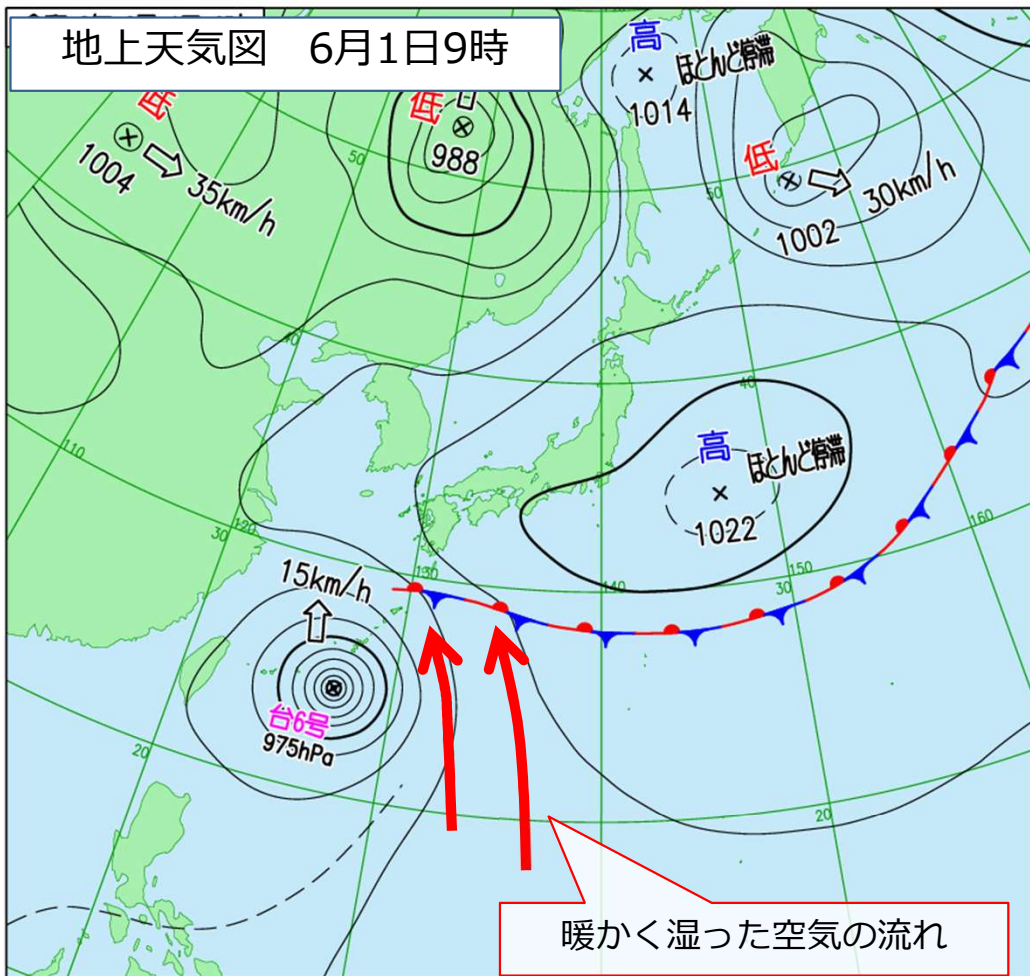


台風第6号の進路と影響のポイント

- 台風第6号は、1日9時現在、那覇市の南にあって北に進んでいる。1日夜以降に沖縄付近で北東方向に向きを変え、太平洋沿岸を速度を速めて北東に進む見込み。**京都府には3日午前中に接近する見込み。**
- 台風が予報円の中心を通過すれば、京都府は暴風域に入らない予想。北よりを通過すれば南部が暴風域に入る可能性がある。
- 台風が予報円の中心を通過すれば、3日は激しい雨を見込むが大雨は注意報級の見込み。
- 台風が予報円の北よりの経路を進むか、南よりの経路を進むかで、雨量が大きく違ってくる可能性あり。
- 台風が予報円の北よりを通過する場合は、台風本体の発達した雨雲がかかり、警報級の大雨となる可能性が高くなる。一方、南よりを通過する場合は、警報級の大雨となる可能性は低くなる。
- 台風第6号の今後の進路予報に十分留意。

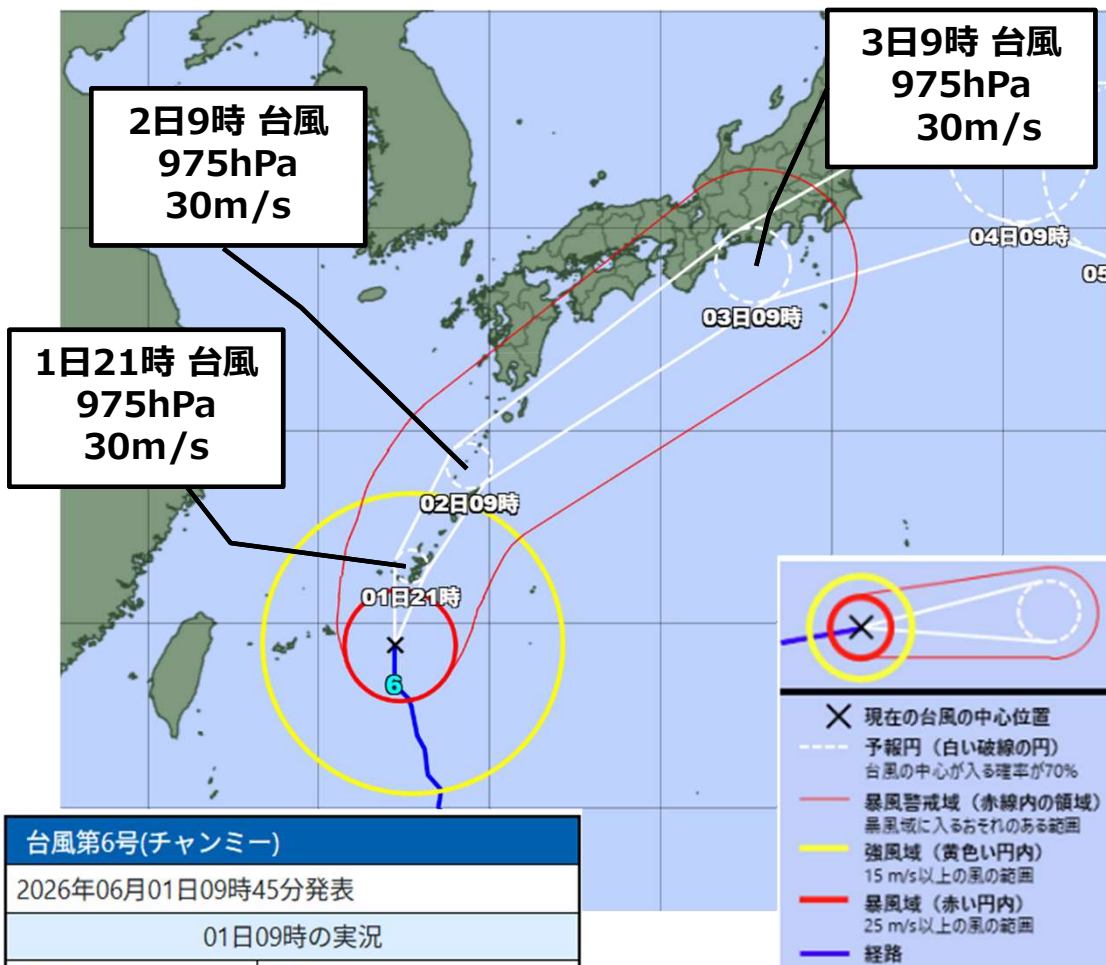
◆ 常に最新の気象情報をご利用ください。

1日9時の気圧配置と台風第6号周辺の雲の実況

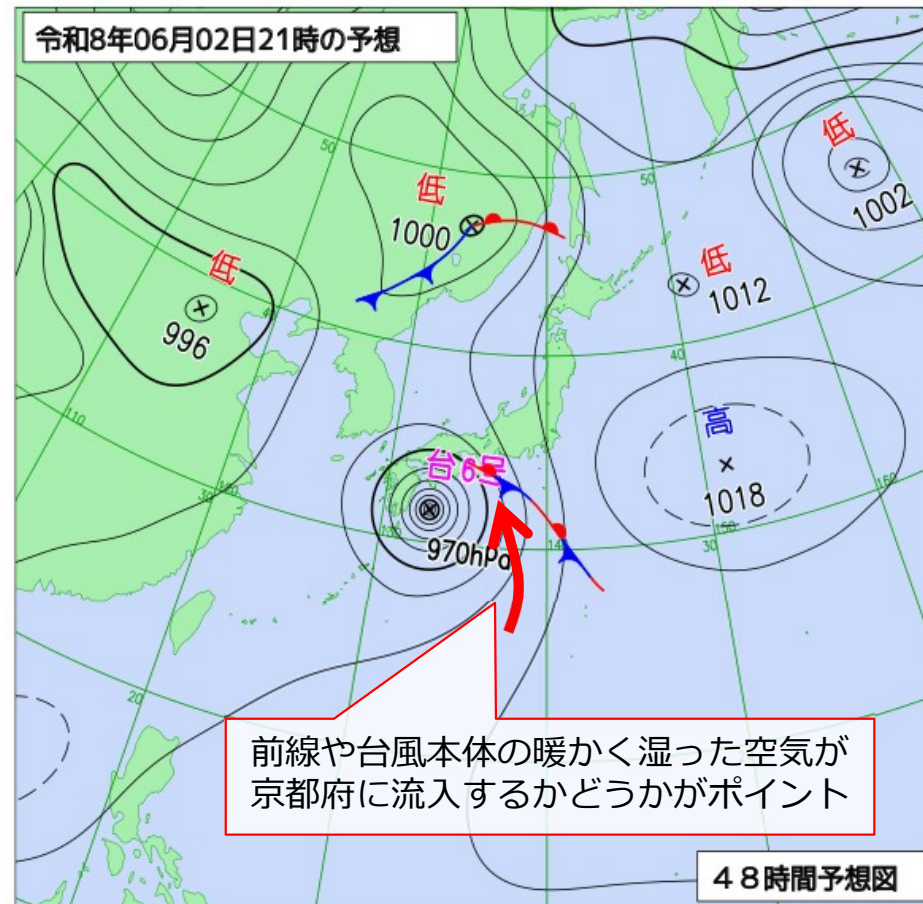


- 1日9時現在、台風第6号は那覇市の南にあって1時間におよそ15キロの速さで北へ進んでいる。台風の北から北東側で発達した雲域を観測している。
- 台風の勢力を維持できる海面水温が26℃以上の海域は南西諸島から四国の南までとなっている。

1日9時現在の台風第6号の進路予報と2日21時の予想天気図



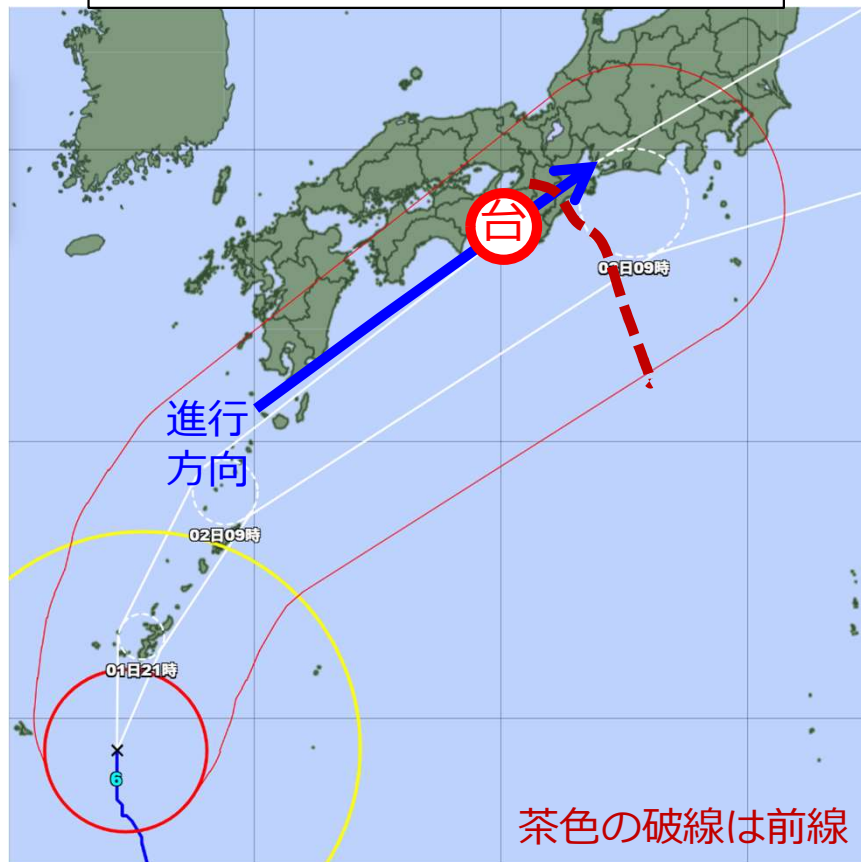
台風第6号(チャンミー)	
2026年06月01日09時45分発表	
01日09時の実況	
種別	台風
大きさ	-
強さ	-
存在地域	那覇市の南約210km
中心位置	北緯24度25分 (24.4度) 東経127度10分 (127.2度)
進行方向、速さ	北 15 km/h (9 kt)
中心気圧	975 hPa
中心付近の最大風速	30 m/s (60 kt)
最大瞬間風速	45 m/s (85 kt)



- ❑ 台風第6号は、1日夜以降に沖縄付近で進行方向を北東方向に向きを変え、速度を速めながら太平洋沿岸を北東進。
- ❑ 京都府には、3日午前中に接近する見込み。
- ❑ 台風の東側に予想される前線の動向や台風本体の暖かく湿った空気が京都府へ流入するかどうかポイント。

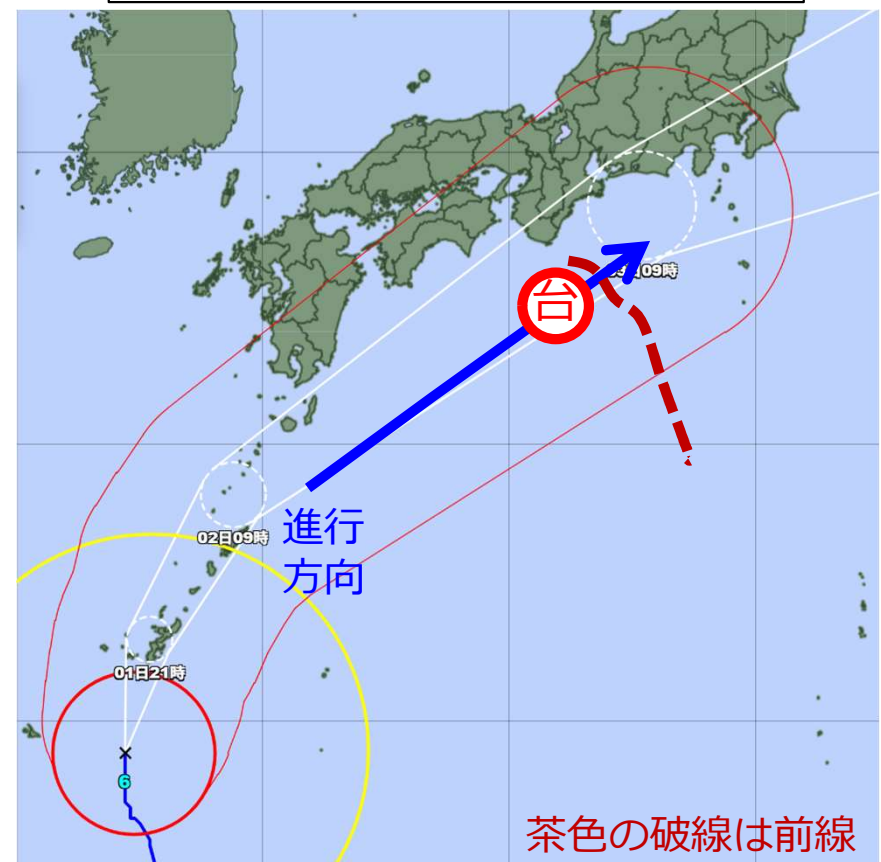
京都府への影響のポイント

台風が予報円の北よりを進む場合



- 台風本体の北から北東側の発達した雨雲が京都府南部中心にかかる。
- このため、大気の状態が非常に不安定となって予想より雨量が多くなり、警報級の大雨となる可能性が高くなる。

台風が予報円の南よりを進む場合



- 台風本体や台風の東側に予想される前線に向かう暖かく湿った空気は、紀伊半島の南海上までで、京都府への流入は少なくなる。
- このため、雨量は少なくなって、警報級の大雨となる可能性は低くなる。

台風第6号による京都府への影響の見通し

	1日						2日						3日						
	6-9時	9-12時	12-15時	15-18時	18-21時	21-24時	0-3時	3-6時	6-9時	9-12時	12-15時	15-18時	18-21時	21-24時	0-6時	6-12時	12-18時	18-24時	
	朝	昼前	昼過ぎ	夕方	夜の はじめ頃	夜遅く	未明	明け方	朝	昼前	昼過ぎ	夕方	夜の はじめ頃	夜遅く					
台風最接近																			
京都府北部	大雨							15	15	15	15	15	15	15	20	20			
	土砂																		
	雷																		
	強風	陸上													12	12	12	12	
		海上													15	15	15	15	
波浪																			
京都府南部	大雨							15	15	15	15	15	20	20	40	40			
	土砂																		
	雷																		
	強風													12	18	18	12		
大雨の早期注意情報														南部 [中]	南部 [中]				
風の早期注意情報														南部 [中]	南部 [中]				

警報級 注意報級

注意報、警報の発表のタイミングは、注意報級、警報級の現象となる3～6時間前となる。

<24時間降水量（1日12時～2日12時）>

北部：40ミリ 南部：40ミリ

<24時間降水量（2日12時～3日12時）>

北部：80ミリ 南部：100ミリ

<早期注意情報 大雨[中]>

北部 なし 南部 3日午前中

<早期注意情報 暴風[中]>

北部 なし 南部 3日午前中

- 雨のピークは、3日午前中。南部を中心に1時間に40ミリの激しい雨が降るおそれあり。
- 総雨量は、南部の多い所で150ミリ程度。

ま と め

- 京都府には、3日午前中に接近する見込み。
- 雨
 - 台風が予報円の中心を通る場合は、3日午前中に南部で激しい雨を予想するが注意報級の見込み。
 - 台風が予報円の北よりを通過する場合は、南部を中心に警報級の大雨となる可能性が高くなる。一方、南よりを通過する場合は、警報級の大雨となる可能性が低くなる。
- 風
 - 台風が予報円の中心を通る場合は、南部を暴風域がかすめる予想で注意報級の見込み。
 - 台風が予報円の北よりを通過する場合は、南部で暴風域に入る可能性が高くなる。
- 波
 - 波については、注意報級以下の見込み。
- 市町村の避難情報などに留意。常に最新の情報を確認してください。

防災事項

- 低い土地の浸水、河川の増水に十分注意。
- 暴風にも十分注意。土砂災害や落雷、突風に注意。