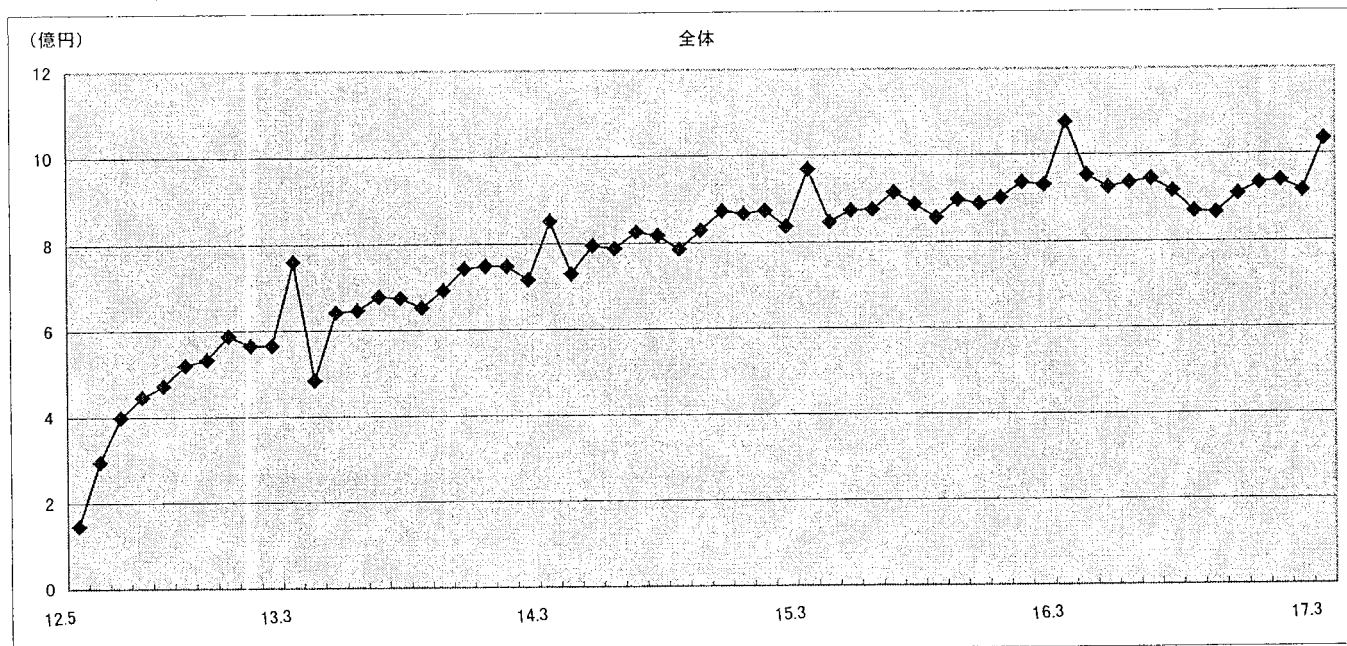


特定福祉用具購入の動向

- 給付費等の動向(平成17年4月分)
- ・ 給付額の推移(支給決定月ベース)



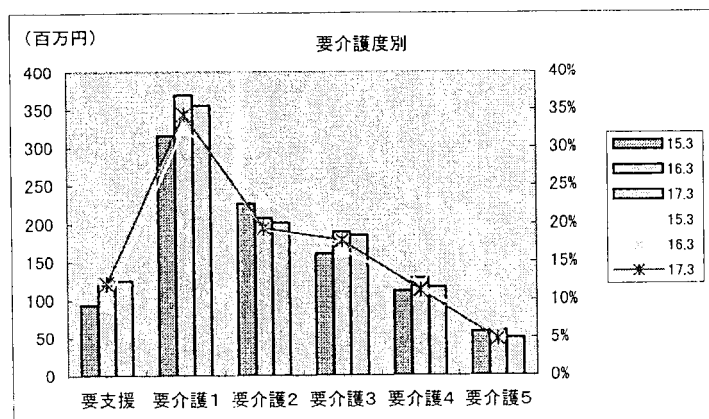
→ どの年度においても、3月に給付額が増加している。

(百万円)

年月	項目	要支援	要介護1	要介護2	要介護3	要介護4	要介護5	計	対前年度
15.3	給付額	94	316	227	161	112	58	969	116
	構成比	9.7%	32.6%	23.4%	16.6%	11.6%	6.0%	100.0%	
16.3	給付額	120	370	208	190	129	60	1,077	108
	構成比	11.1%	34.4%	19.3%	17.6%	12.0%	5.6%	100.0%	
対前年同月比		27.7%	17.1%	-8.4%	18.0%	15.2%	3.4%	11.1%	
17.3	給付額	126	356	202	185	117	50	1,035	-42
	構成比	12.2%	34.4%	19.5%	17.9%	11.3%	4.8%	100.0%	
対前年同月比		5.0%	-3.8%	-2.9%	-2.6%	-9.3%	-16.7%	-3.9%	
累計		4,334	14,032	9,981	8,136	5,931	3,223	45,635	

→ 給付額については、対前年同月比42百万円(3.9%)増加しており、全体的に減少傾向にある。

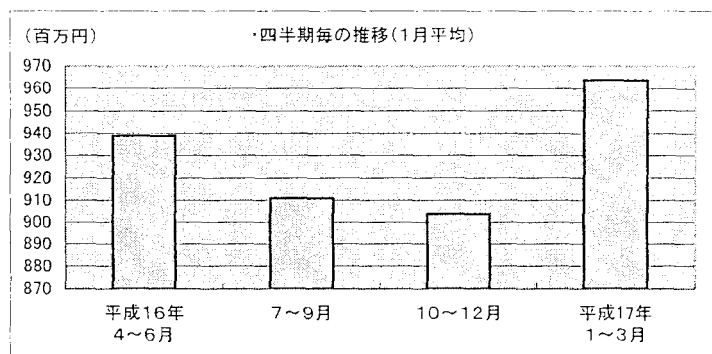
※出典:介護保険事業状況報告



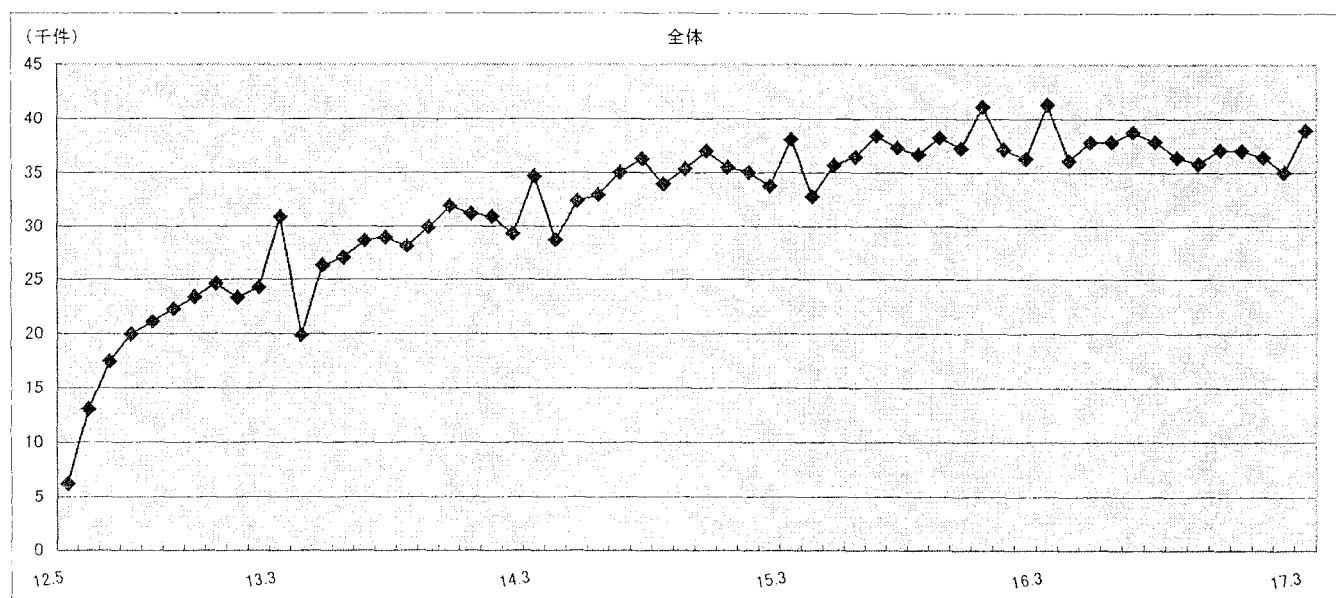
→ 要介護度別に見ると、要介護1の給付額が多く、全体の3割以上を占める。また、要支援以外全ての要介護度で、給付額は対前年同月比で減少している。

・四半期毎の推移(1月平均)

	平成16年 4~6月	7~9月	10~12月	平成17年 1~3月	1月 : 2月 : 3月		
					1月	2月	3月
給付額(百万円)	939	911	904	964	941	917	1,035
(前年同時期比)	8.3%	2.7%	0.8%	-1.8%	0.3%	-1.6%	-3.9%



・ 件数の推移(支給決定月ベース)



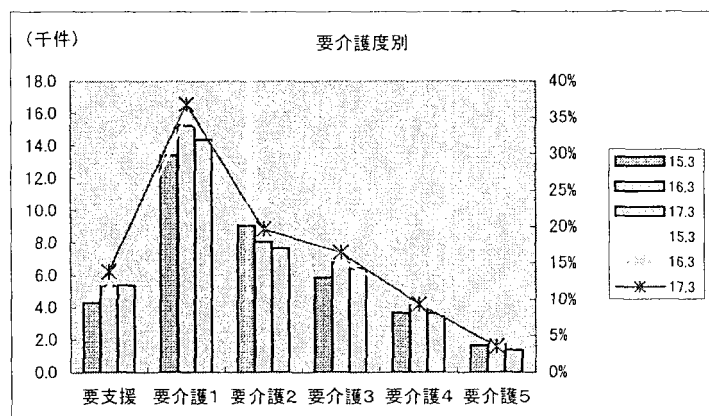
→ どの年度においても、3月に件数が増加している。

(千件)

年月	項目	要支援	要介護1	要介護2	要介護3	要介護4	要介護5	計	対前年度
15.3	件数	4.3	13.4	9.1	5.9	3.7	1.7	38.1	3.4
	構成比	11.3%	35.3%	23.9%	15.4%	9.7%	4.4%	100.0%	
		17.7(46.5%)							
16.3	件数	5.4	15.2	8.1	6.8	4.2	1.7	41.3	3.3
	構成比	13.0%	36.9%	19.6%	16.4%	10.1%	4.1%	100.0%	
		20.6(49.9%)							
対前年同月比		24.5%	-3.6%	-11.0%	15.6%	12.8%	0.2%	8.6%	
17.3	件数	5.4	14.4	7.7	6.4	3.7	1.4	39.0	-2.4
	構成比	13.9%	36.9%	19.7%	16.5%	9.4%	3.6%	100.0%	
		19.8(50.8%)							
対前年同月比		0.6%	-5.6%	-4.9%	-5.3%	-11.8%	-17.1%	-5.7%	
累計		214.8	642.0	418.6	309.8	202.4	95.2	1,883.2	

→ 件数については、対前年同月比2.4千件(5.7%)減少しており、平成16年9月以降、対前年同月比で連続して減少している。

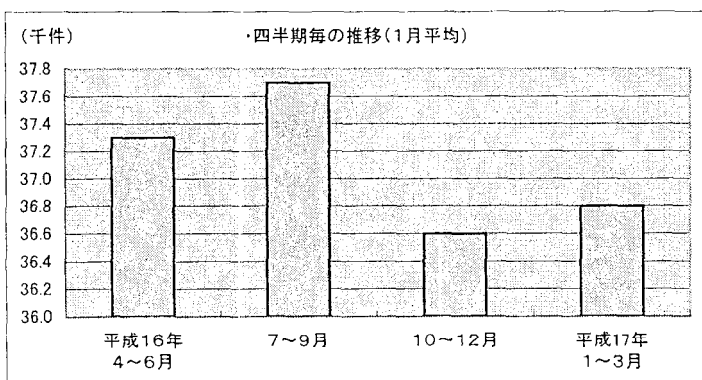
※出典:介護保険事業状況報告(未公開データ)



→ 要支援と要介護1の件数が全体の約5割を占めている。また、要介護度別で見ると、要支援以外の要介護度において対前年同月比で減少している。

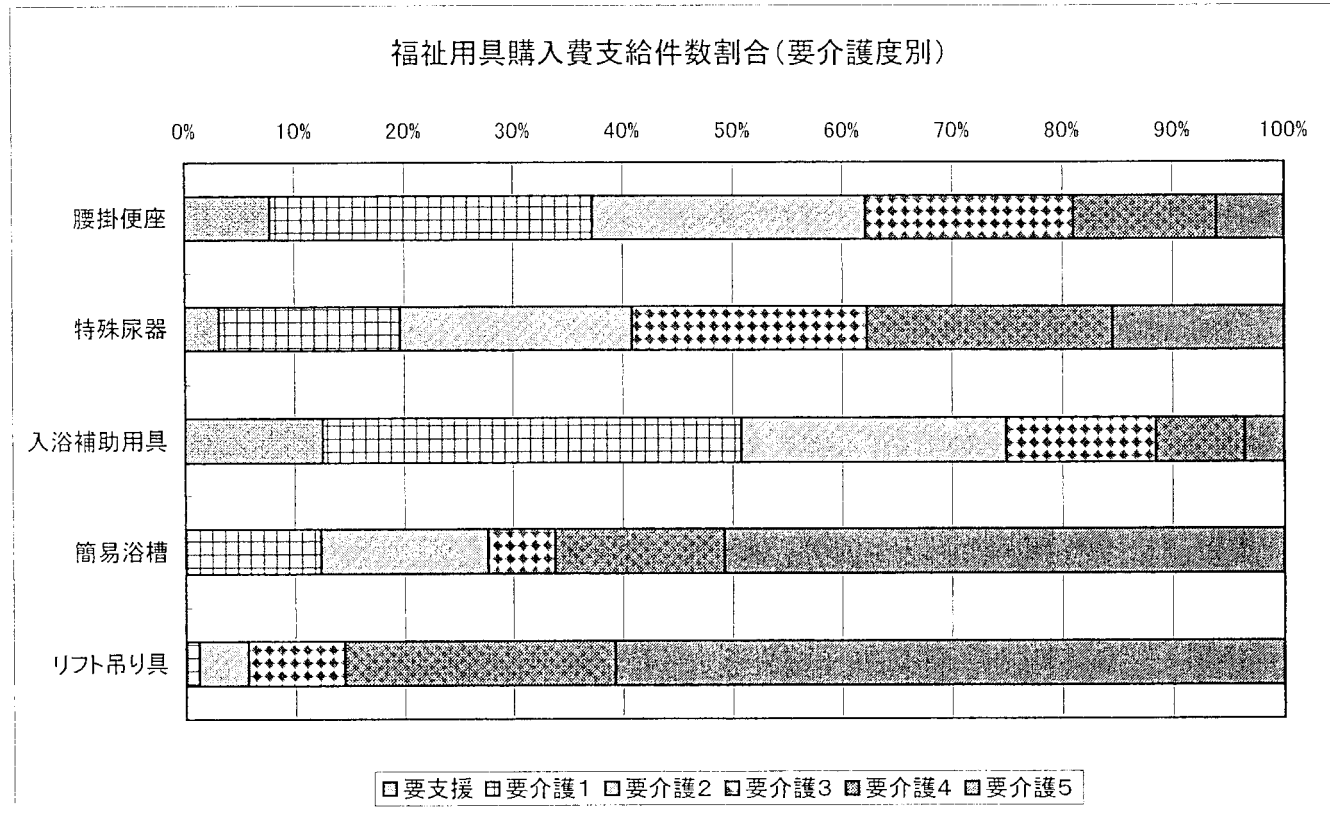
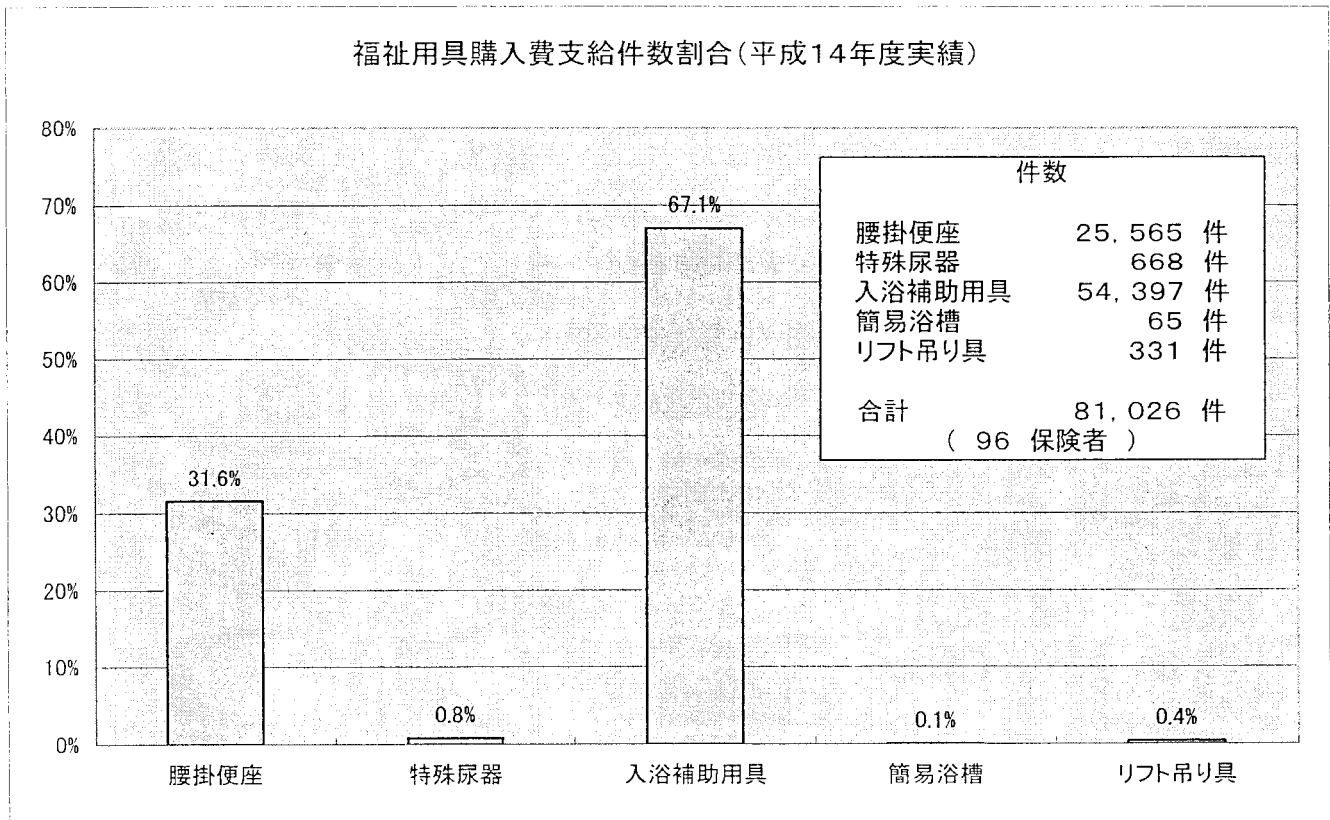
・四半期毎の推移(1月平均)

	平成16年 4~6月	7~9月	10~12月	平成17年 1~3月	1月	2月	3月
	件数(千件)	37.3	37.7	36.6	36.8	36.4	35.0
(前年同時期比)	6.5%	0.6%	-5.8%	-3.8%	-2.0%	-3.5%	-5.7%



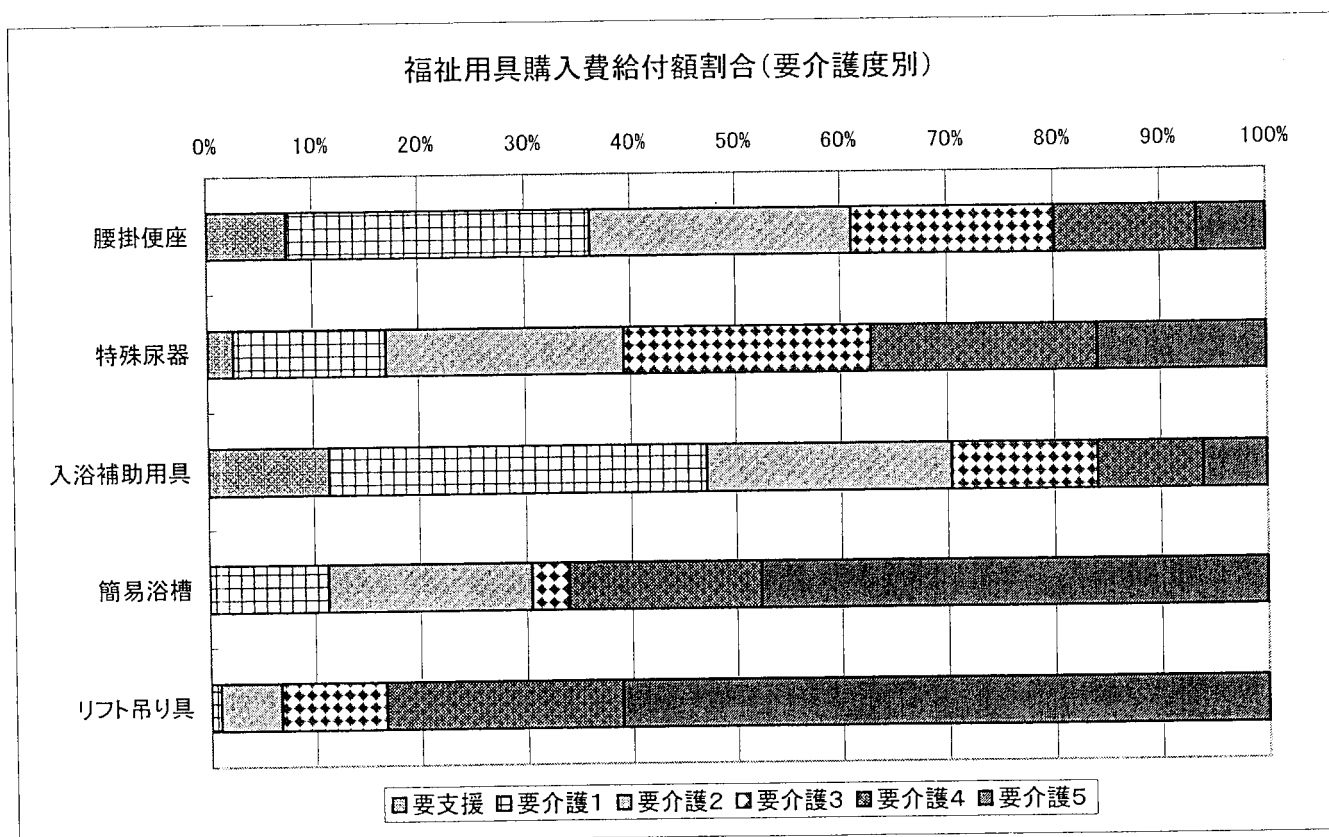
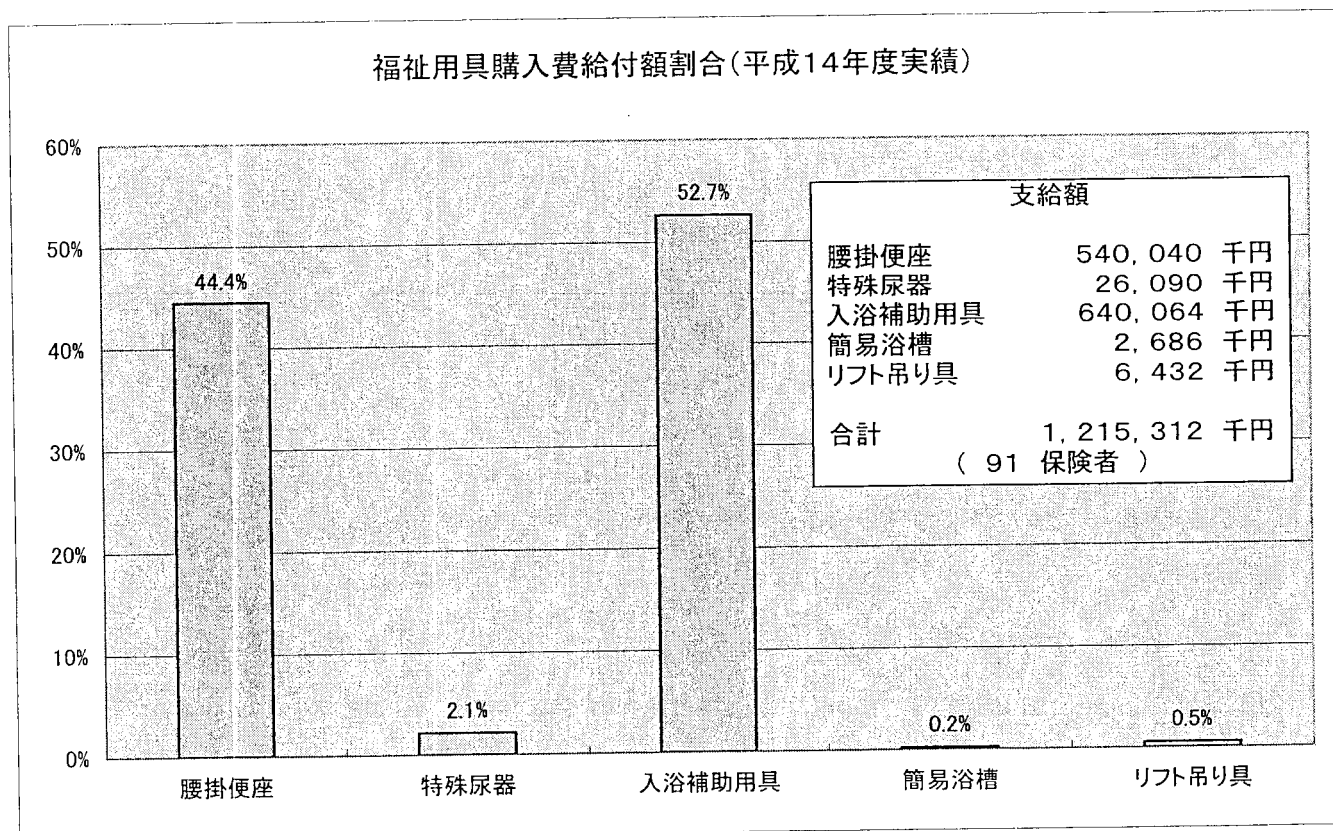
○ その他(業界や団体の動向についての報道、論文など)

①福祉用具購入費給付状況(件数)(平成14年度実績)



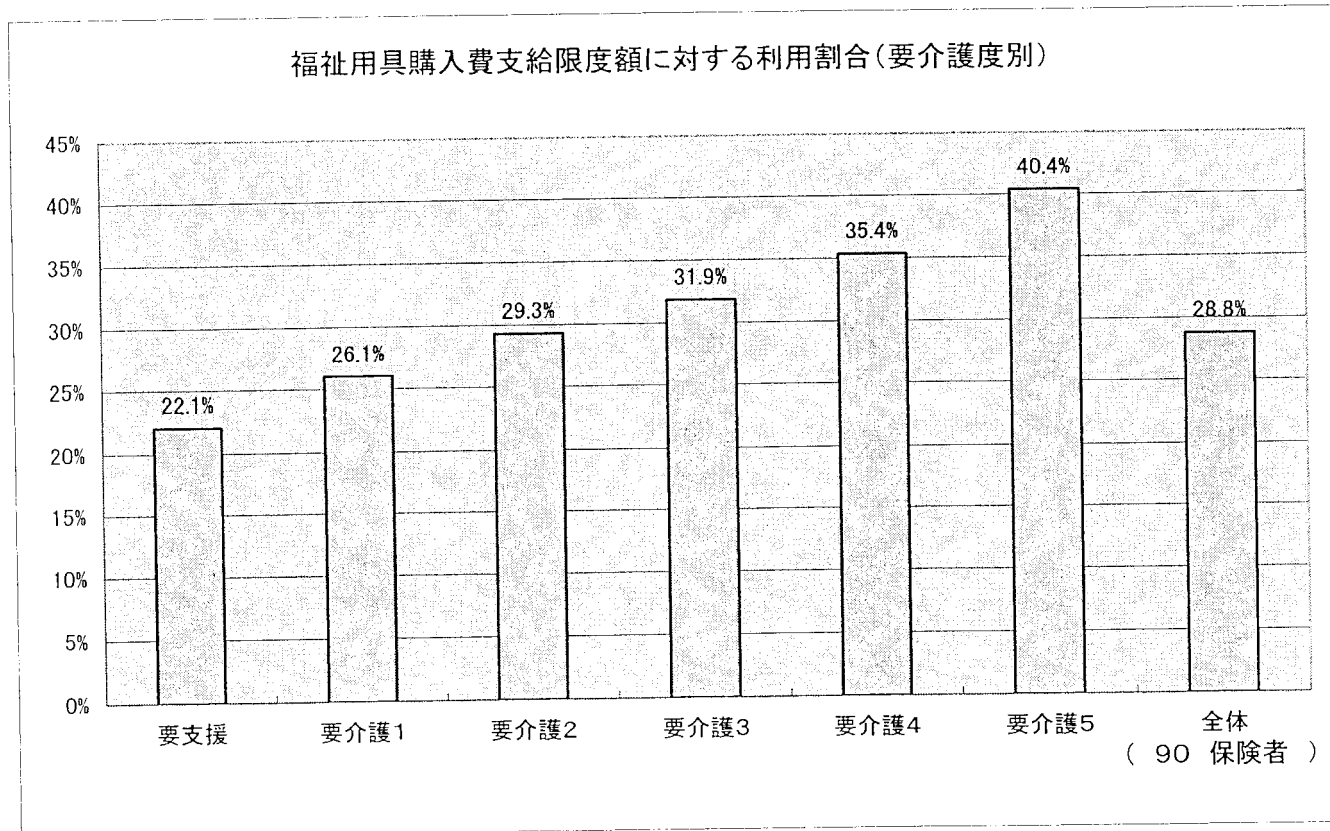
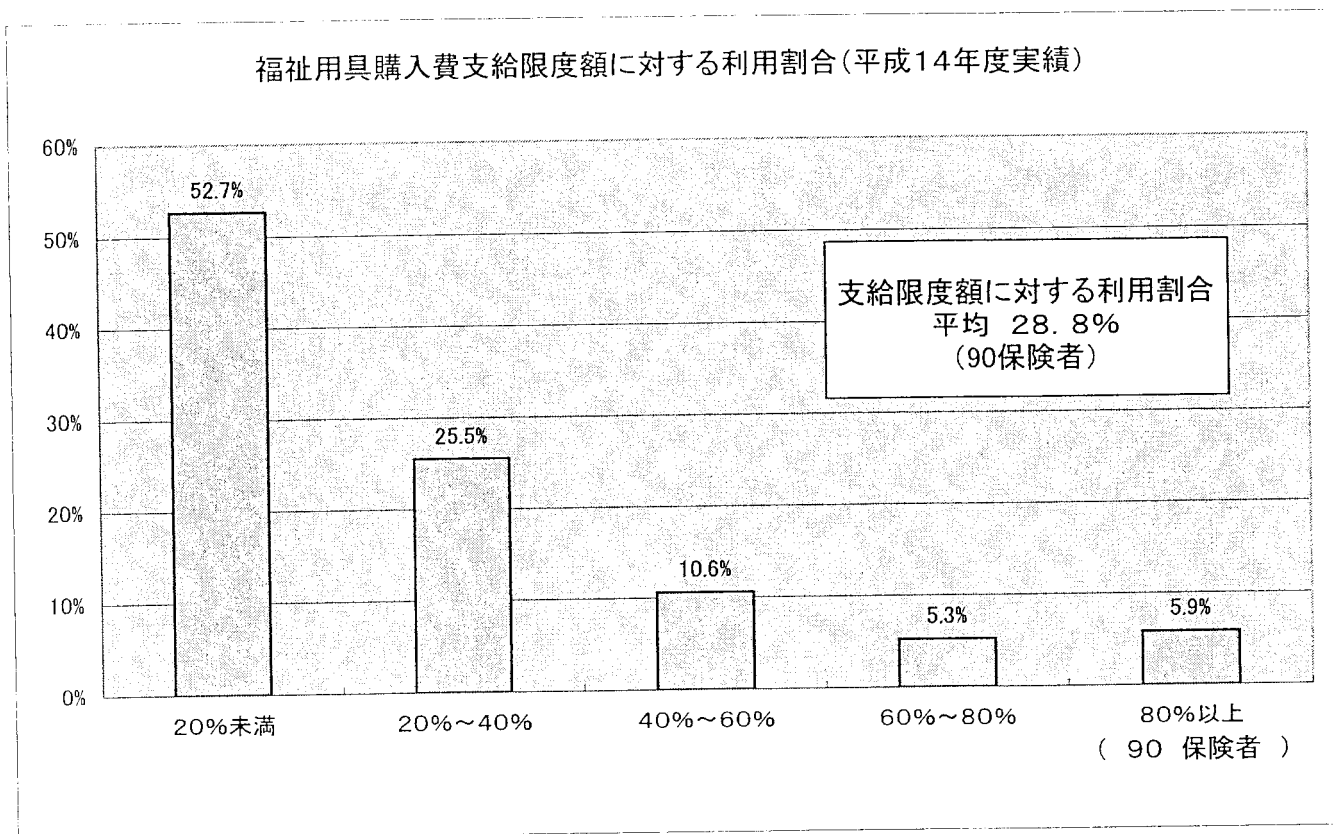
(出典:平成14年度第10回定点市町村調査)

②福祉用具購入費給付状況(給付額)(平成14年度実績)



(出典:平成14年度第10回定点市町村調査)

③福祉用具購入費の支給限度額に対する利用割合 (平成14年度実績)



(出典:平成14年度第10回定点市町村調査)