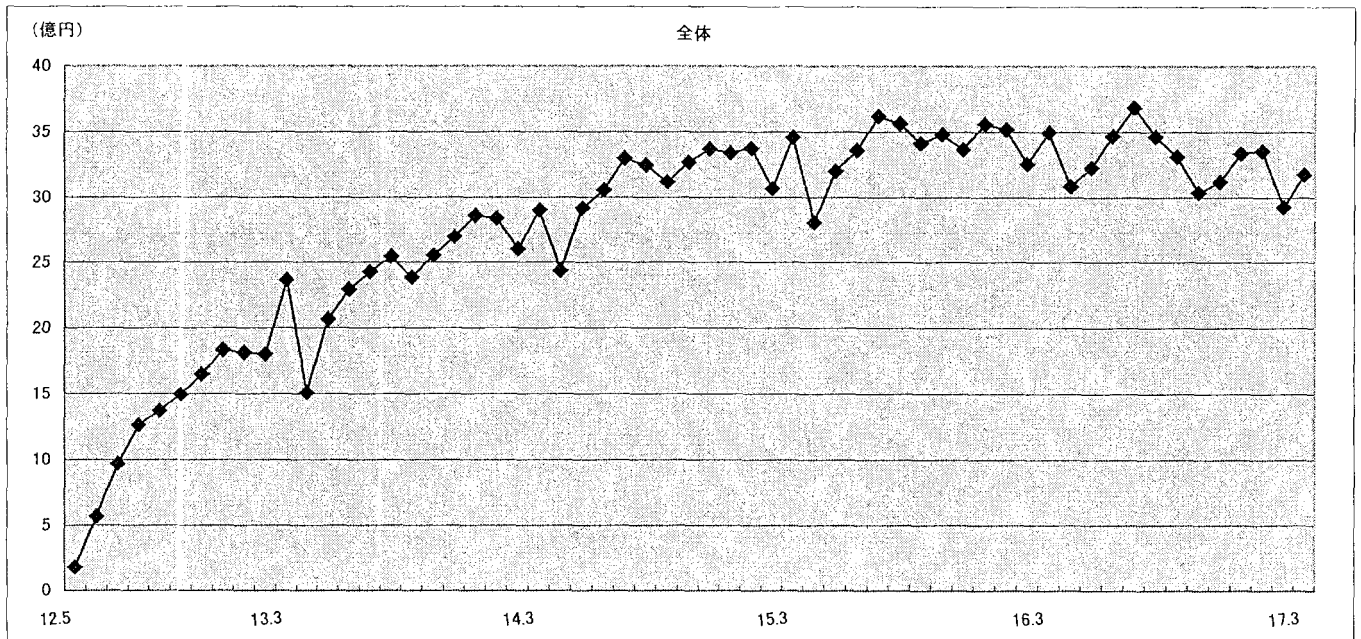


住宅改修の動向

- 給付費等の動向(平成17年4月分)
- ・ 給付額の推移(支給決定月ベース)



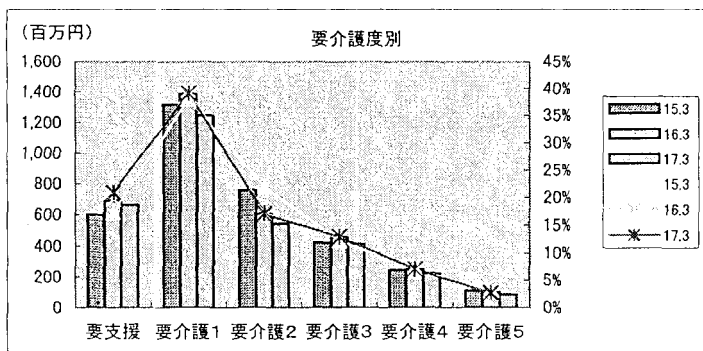
→ どの年度においても、3月に給付額が増加し、4月に減少している。

(百万円)

年月	項目	要支援	要介護1	要介護2	要介護3	要介護4	要介護5	計	対前年度
15.3	給付額	602	1,318	760	424	246	111	3,460	556
	構成比	17.4%	38.1%	22.0%	12.3%	7.1%	3.2%	100.0%	
		1920(55.5%)							
16.3	給付額	692	1,388	607	457	250	103	3,497	37
	構成比	19.8%	39.7%	17.4%	13.1%	7.1%	2.9%	100.0%	
		2030(58.0%)							
	対前年同月比	15.0%	5.3%	-20.1%	7.8%	1.6%	-7.2%	1.1%	
17.3	給付額	666	1,245	543	414	225	86	3,180	-317
	構成比	20.9%	39.2%	17.1%	13.0%	7.1%	2.7%	100.0%	
		1911(60.1%)							
	対前年同月比	-3.8%	-10.3%	-10.5%	-9.4%	-10.0%	-16.5%	-9.1%	
累計		27,306	60,555	33,778	22,181	13,096	5,973	162,898	

→ 給付額については、対前年同月比317百万円(9.1%)減少している。
給付額全体の対前年同月比は、16年8月から連続して減少している。

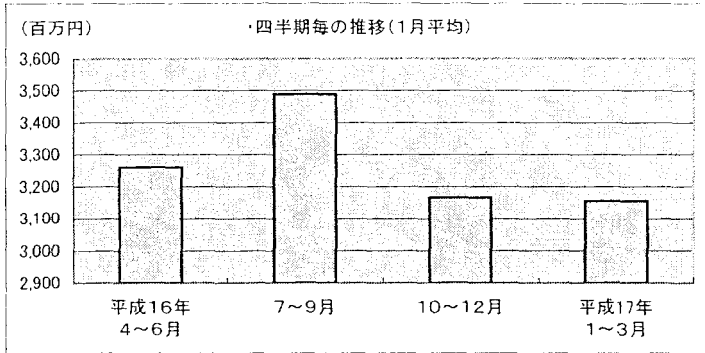
※出典:介護保険事業状況報告



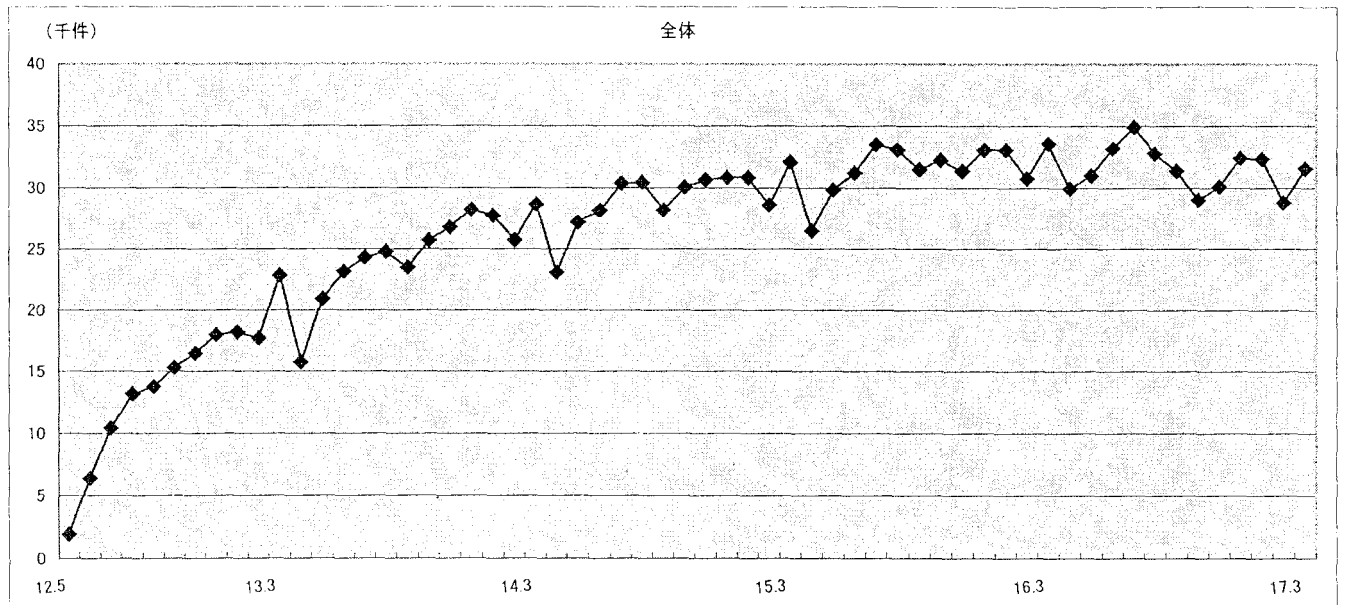
→ 要支援、要介護1の給付額が多く、全体の約6割を占めている。
要介護別の給付額の伸びについては、対前年同月比で全ての要介護度で減少しており、特に要介護5は16.5%と大きく減少している。

・四半期毎の推移(1月平均)

	平成16年 4~6月	7~9月	10~12月	平成17年 1~3月	1月	2月	3月
給付額(百万円)	3,262	3,489	3,167	3,156	3,358	2,930	3,180
(前年同時期比)	4.4%	-1.3%	-8.8%	-7.9%	-4.7%	-10.1%	-9.1%



・ 件数の推移(支給決定月ベース)



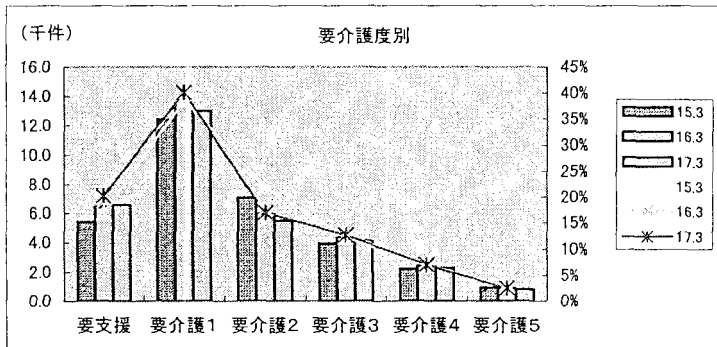
→ どの年度においても、3月に件数が増加し、4月に減少している。

(千件)

年月	項目	要支援	要介護1	要介護2	要介護3	要介護4	要介護5	計	対前年度
15.3	件数	5.4	12.4	7.1	4.0	2.2	1.0	32.1	3.5
	構成比	16.9%	38.7%	22.1%	12.3%	7.0%	3.0%	100.0%	
		17.8(55.5%)							
16.3	件数	5.5	13.4	5.9	4.4	2.4	0.9	33.5	1.5
	構成比	19.2%	40.1%	17.7%	13.0%	7.2%	2.7%	100.0%	
		19.9(59.4%)							
対前年同月比		18.7%	8.3%	-16.1%	10.2%	8.7%	-5.3%	9.3%	
17.3	件数	6.6	13.0	5.5	4.1	2.3	0.8	32.4	-1.2
	構成比	20.3%	40.2%	17.0%	12.8%	7.1%	2.6%	100.0%	
		19.6(60.5%)							
対前年同月比		2.0%	-3.1%	-7.5%	-5.3%	-5.5%	-7.7%	-3.5%	
累計		256.8	588.0	325.0	211.5	122.5	53.0	1,557.3	

→ 件数については、対前年同月比1.2千件(3.5%)減少となっており、対前年同月比で16年8月から連続して減少している。

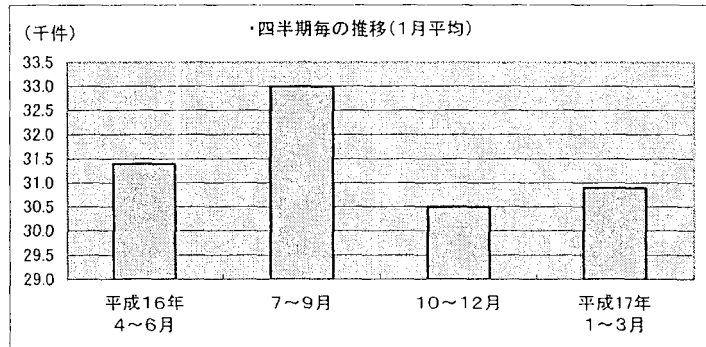
※出典:介護保険事業状況報告(未公開データ)



→ 要支援、要介護1の件数が多く、全体の約6割を占めている。また、伸び率では、要支援以外において対前年同月比で減少している。

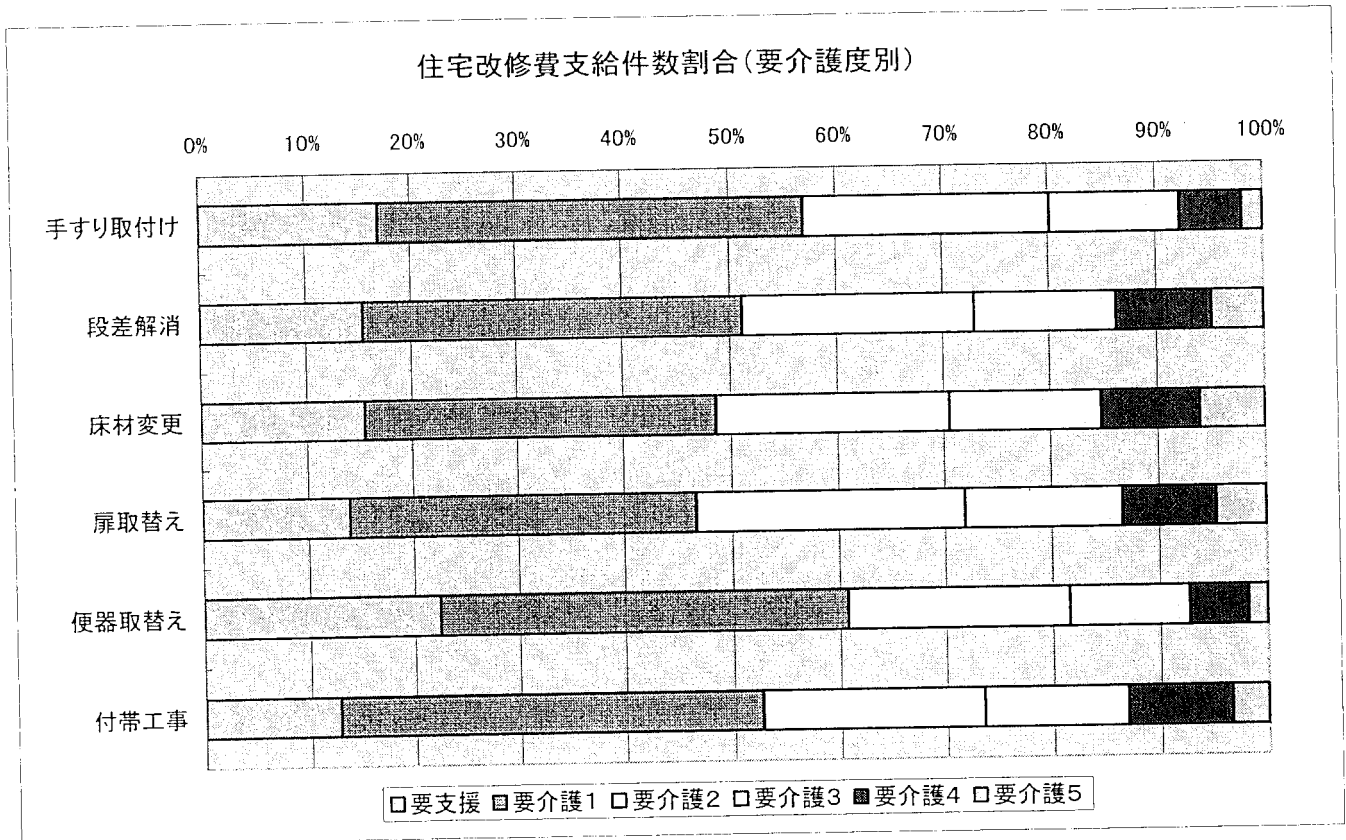
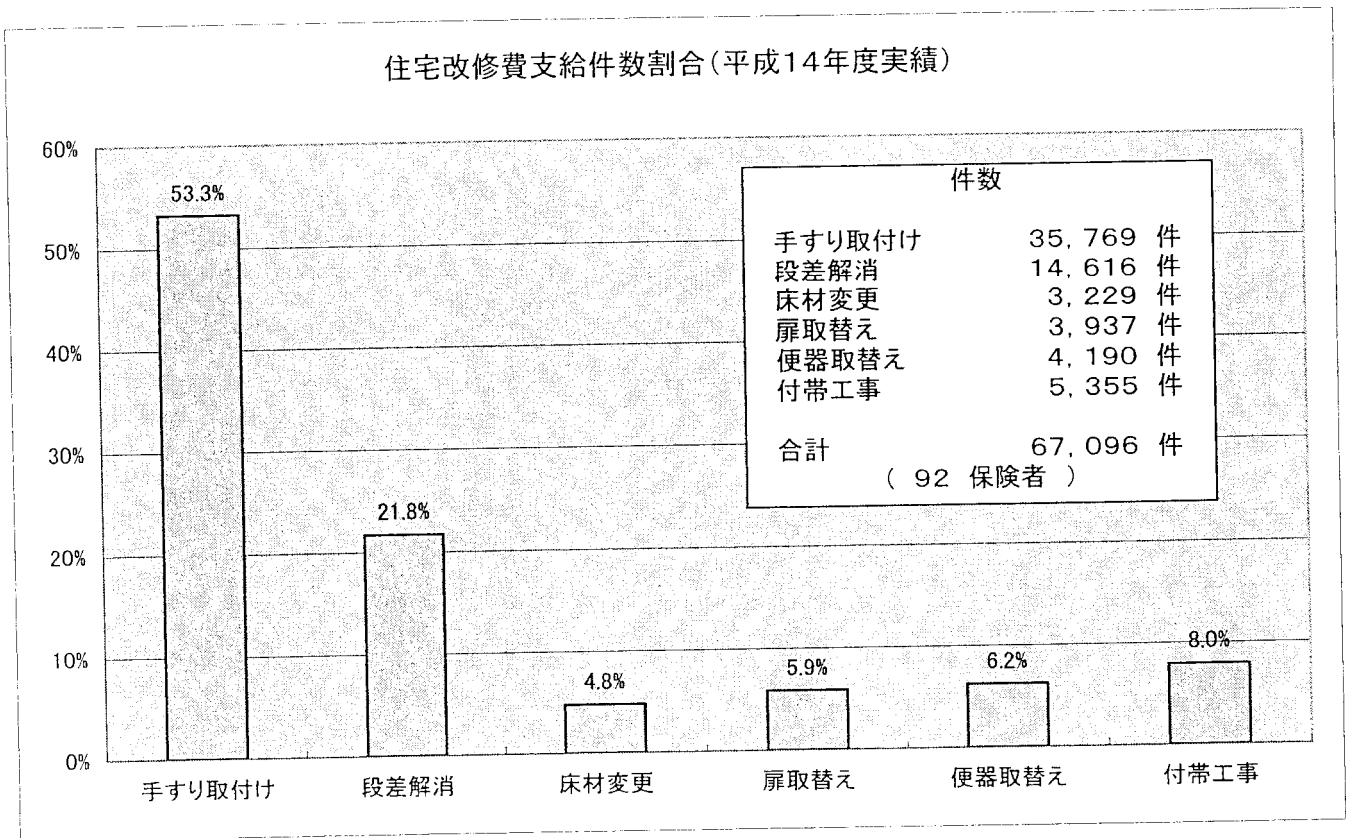
・四半期毎の推移(1月平均)

	平成16年 4~6月	7~9月	10~12月	平成17年 1~3月	1月	2月	3月
	件数(千件)	31.4	33.0	30.5	30.9	32.3	28.8
(前年同時期比)	7.5%	1.0%	-5.3%	-4.8%	-2.2%	-6.4%	-6.0%



○ その他(業界や団体の動向についての報道、論文など)

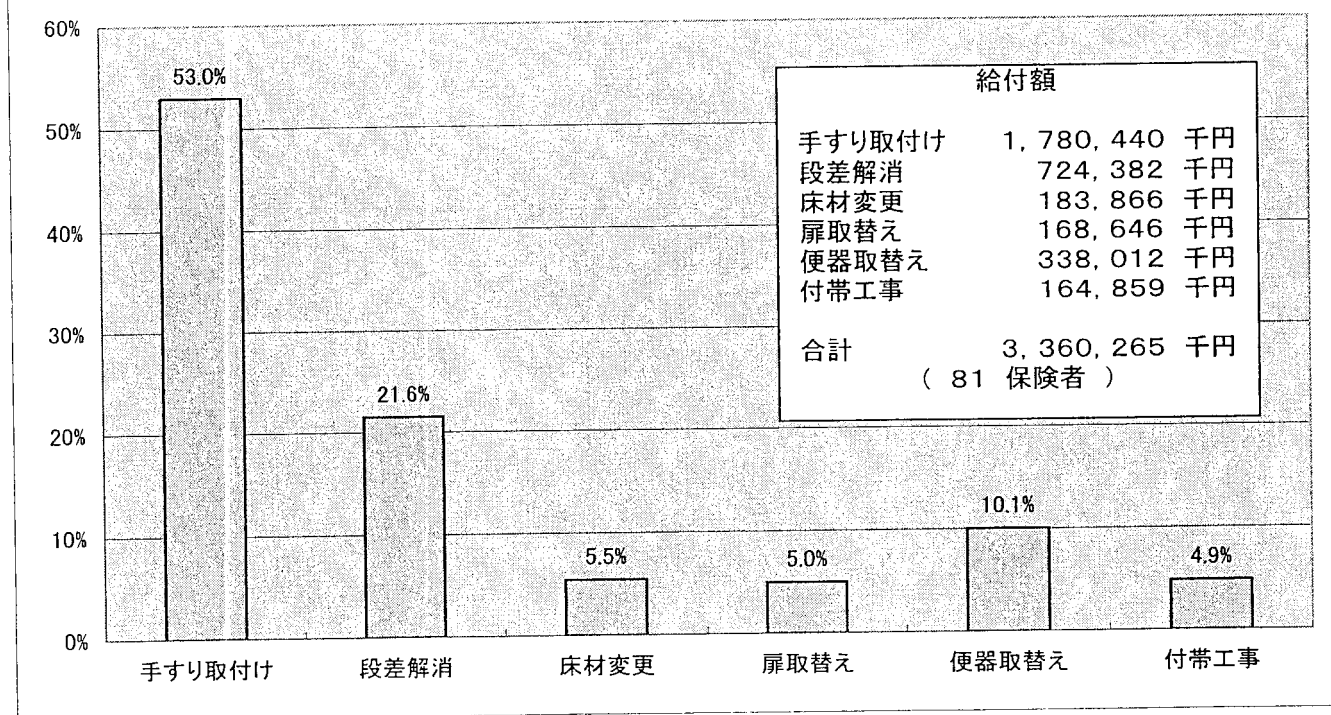
①住宅改修費給付状況(件数)(平成14年度実績)



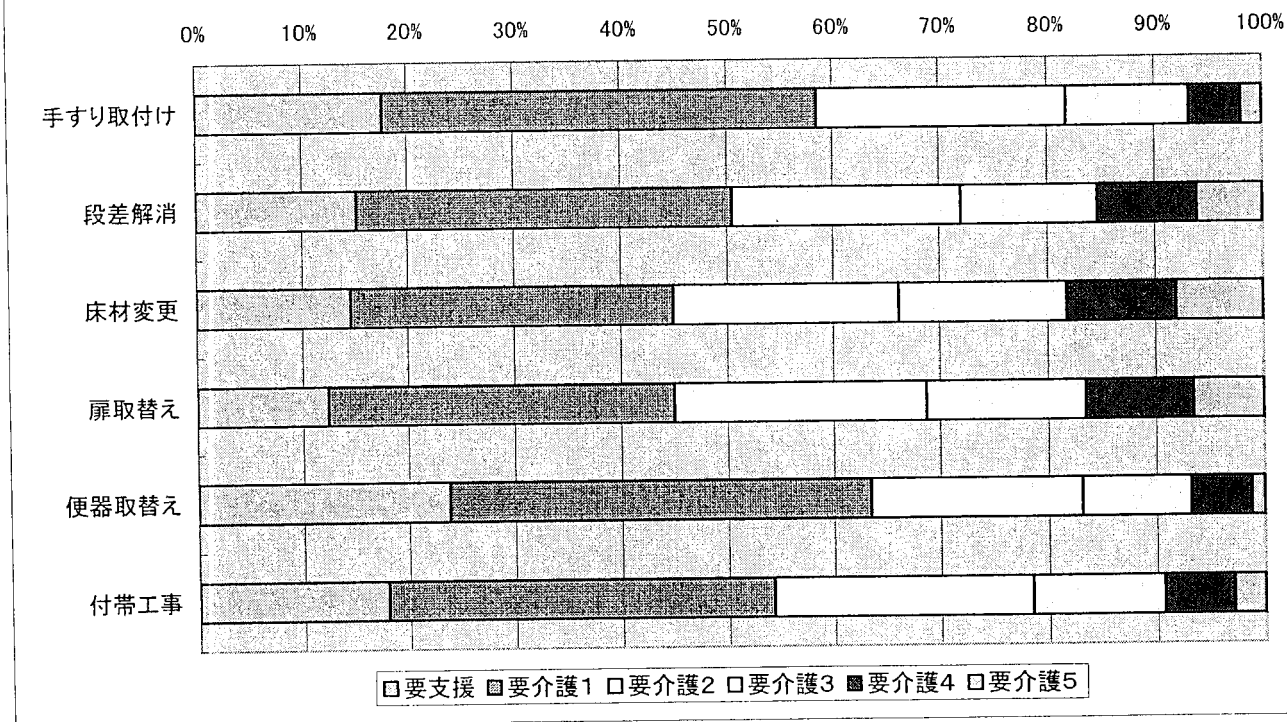
(出典:平成14年度第10回定点市町村調査)

②住宅改修費給付状況(給付額)(平成14年度実績)

住宅改修費給付額割合(平成14年度実績)



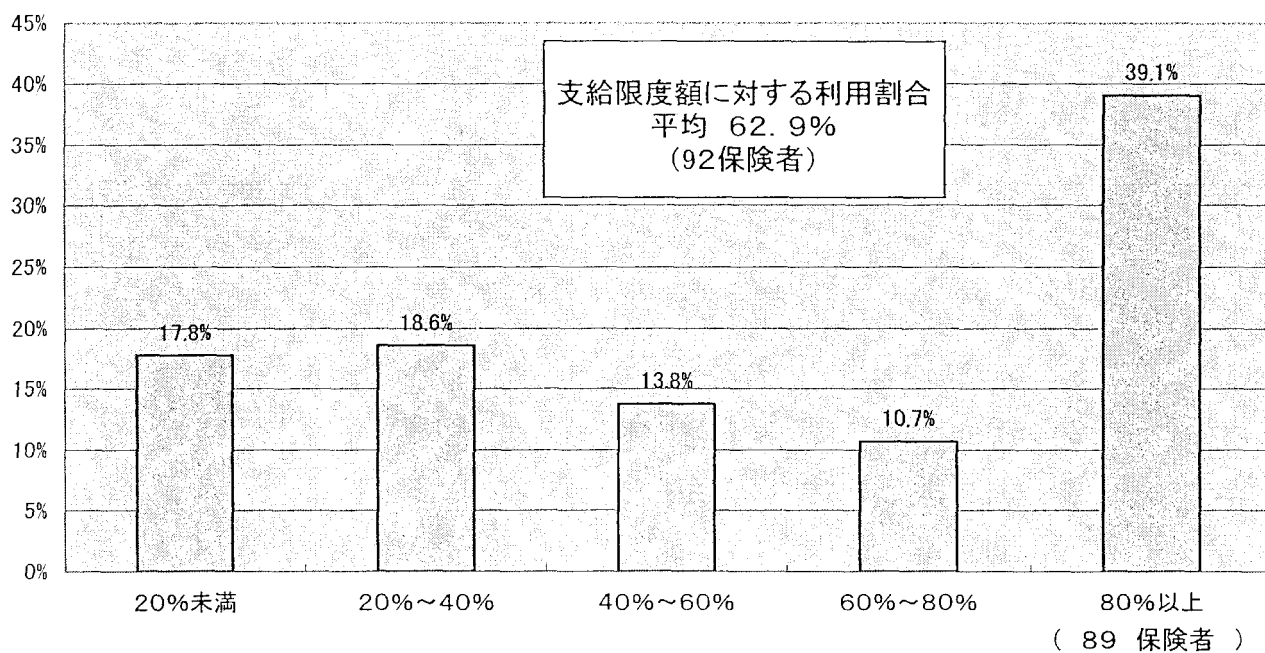
住宅改修費支給額割合(要介護度別)



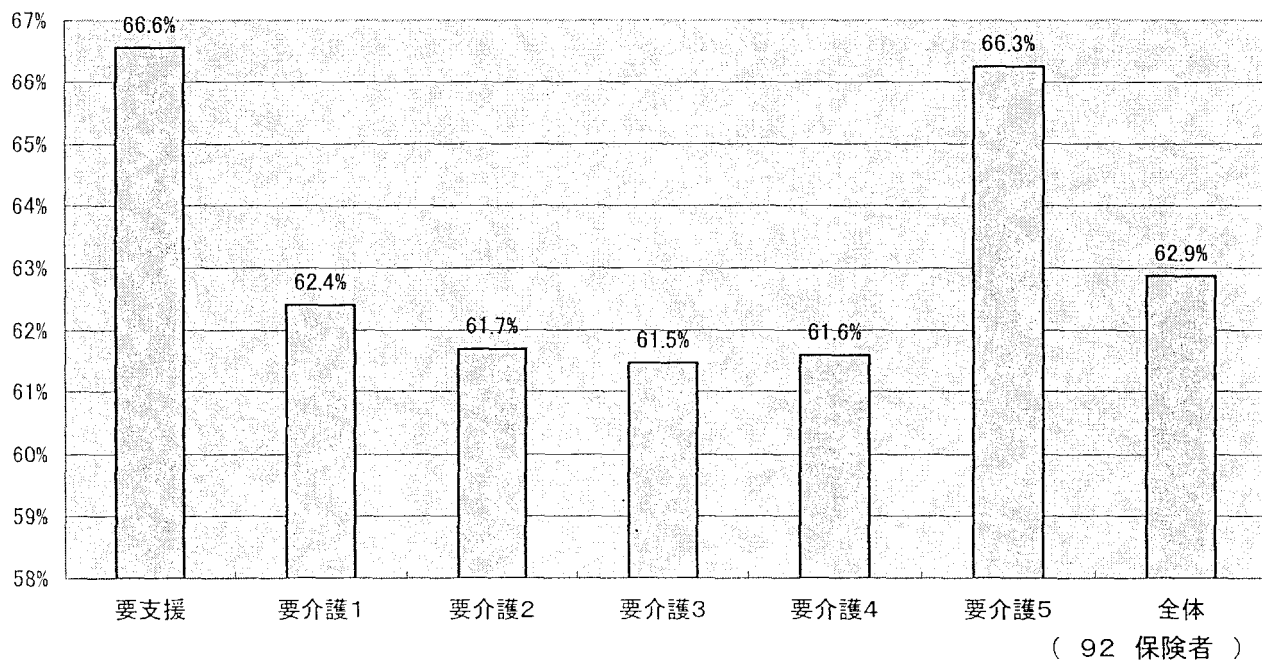
(出典:平成14年度第10回定点市町村調査)

③住宅改修費の支給限度額に対する利用割合 (平成14年度実績)

住宅改修費支給限度額に対する利用割合(平成14年度実績)



住宅改修費支給限度額に対する利用割合(要介護度別)



(出典:平成14年度第10回定点市町村調査)