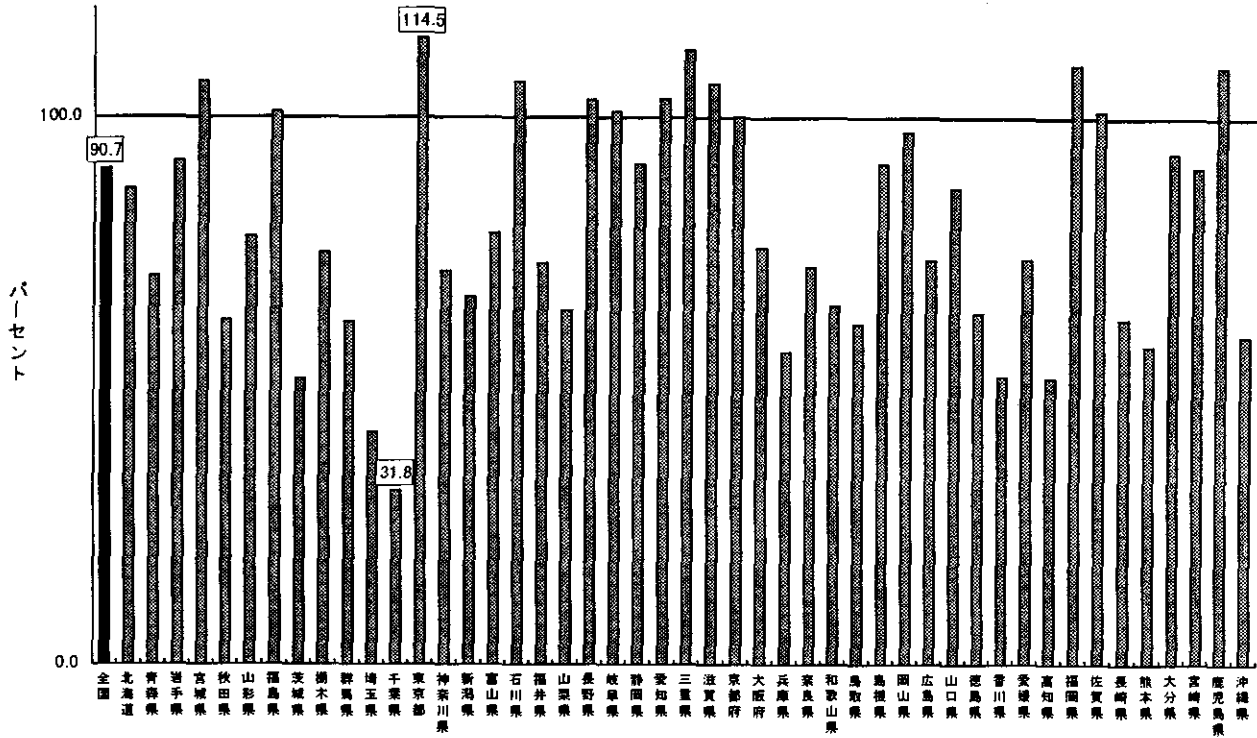


(5) 老人保健福祉計画の達成状況

1. 在宅サービス

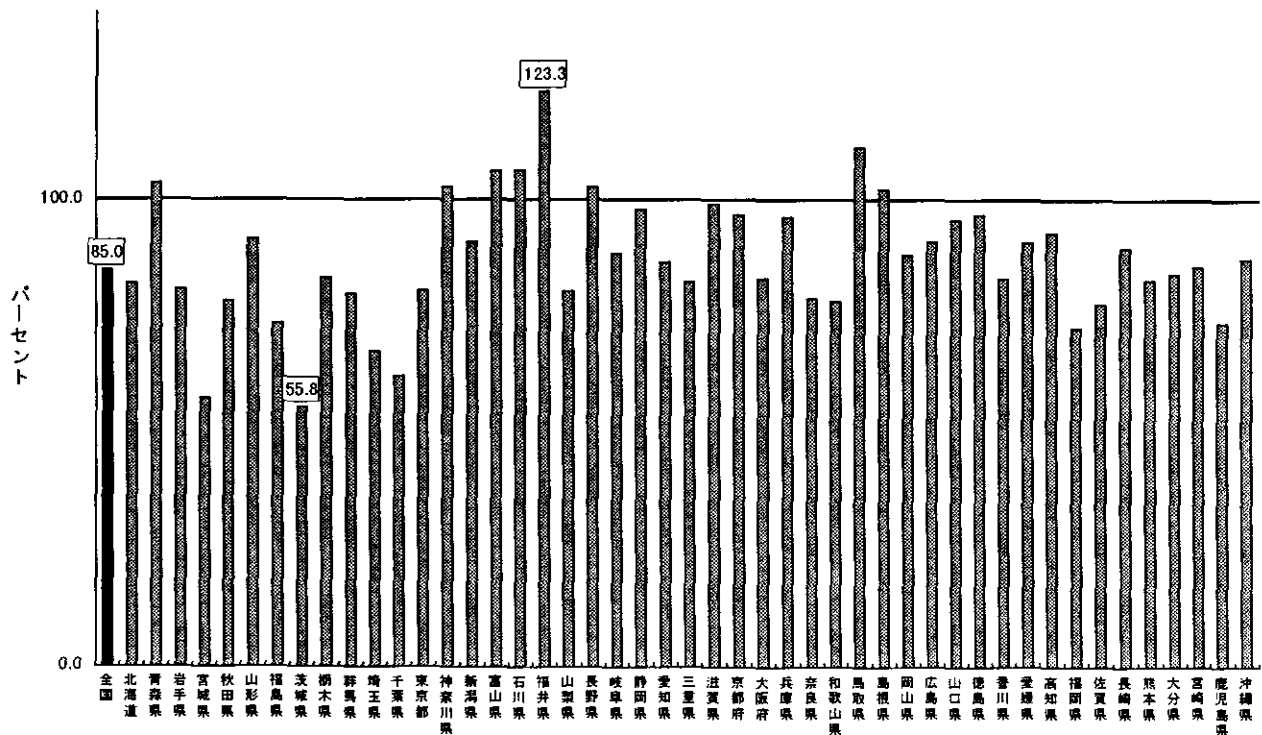
(1) 訪問介護（ホームヘルプサービス）事業



注) ① 平成11年度における訪問介護員（ホームヘルパー）の確保目標人数に対して、平成11年度末までに確保された人数の割合。

② 全国については、常勤と非常勤の割合を一定にする換算を行った参考値。

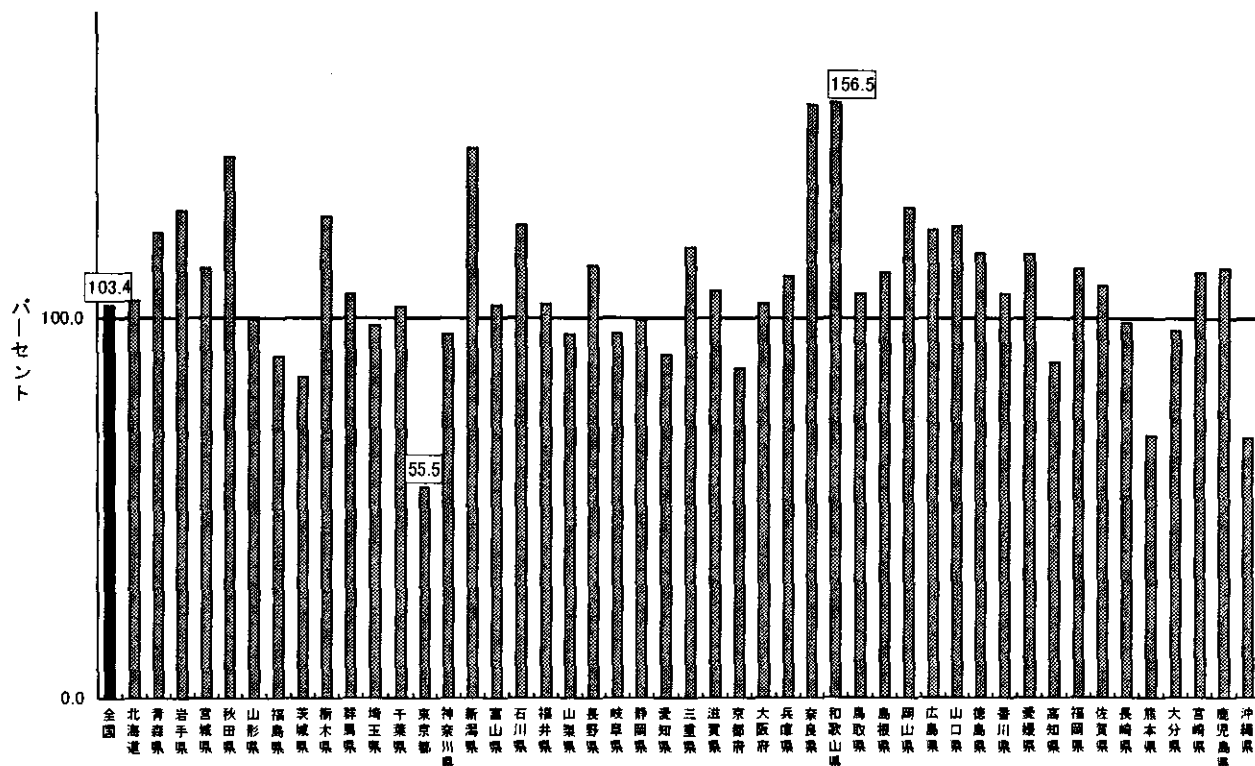
(2) 日帰り介護（デイサービス）事業



注) ① 平成11年度における日帰り介護（デイサービス）事業の目標数に対して、平成11年度末までに整備された日帰り介護（デイサービス）の事業数の割合。

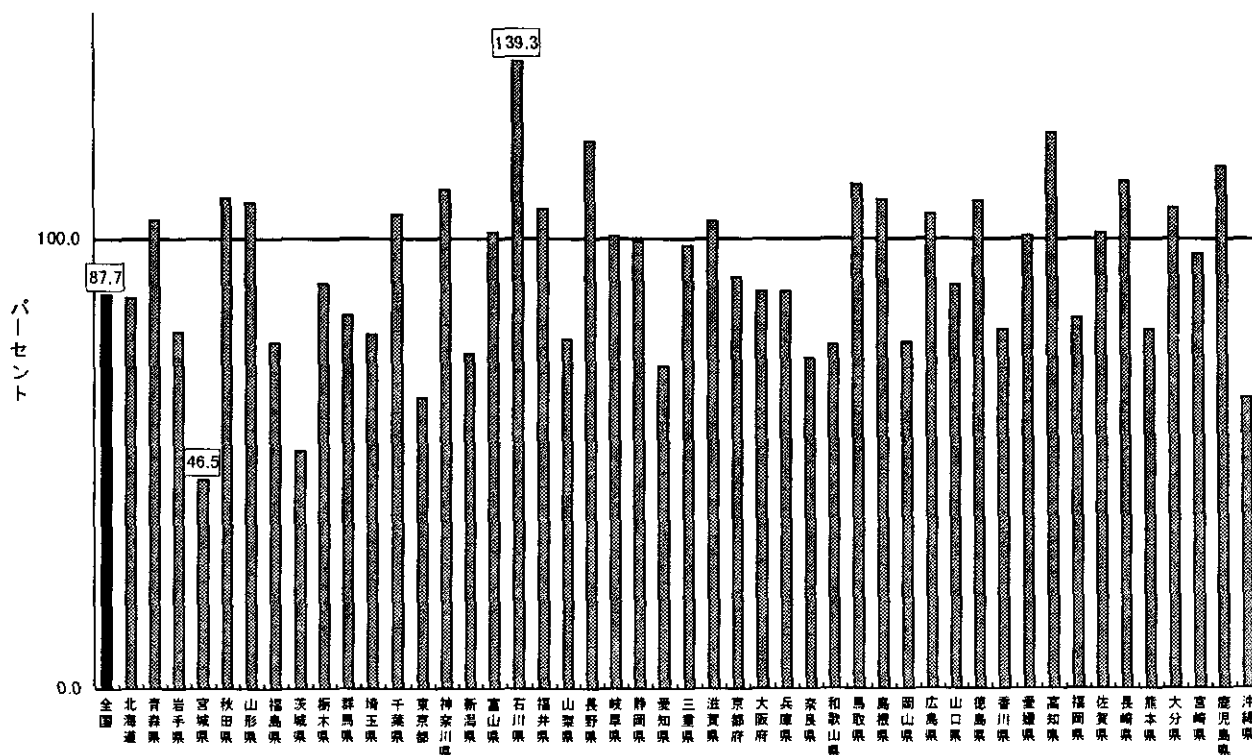
② 1事業当たりの利用人数は様々であるが、事業数で単純に比較した参考値。

(3) 短期入所生活介護（ショートステイ）事業



- 注) ① 平成11年度における短期入所生活介護（ショートステイ）の整備目標数（ベッド数）に対して、平成11年度末までに整備された短期入所生活介護（ショートステイ）ベッド数の割合。
 ② 1ベッド当たりの利用者数は様々であるが、ベッド数で単純に比較した参考値。

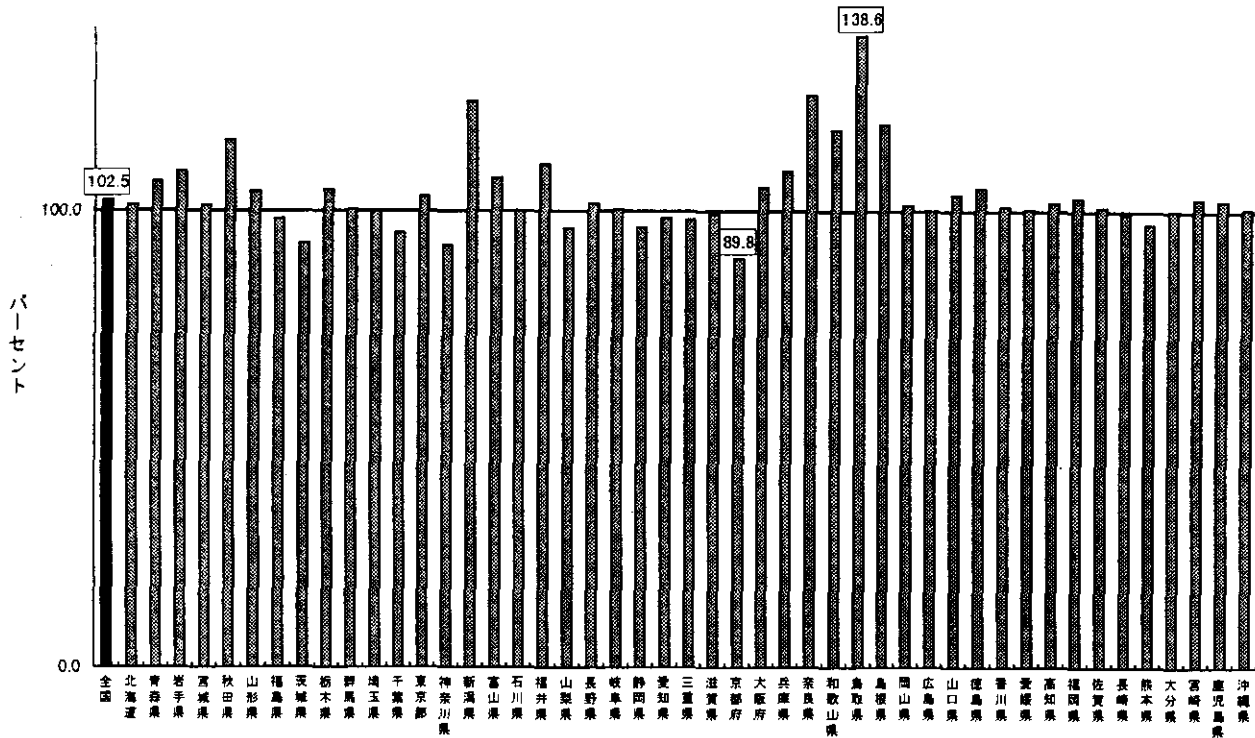
(4) 在宅介護支援センター運営事業



- 注) 平成11年度における在宅介護支援センターの整備目標数（箇所数）に対して、平成11年度末までに整備された在宅介護支援センター箇所数の割合。

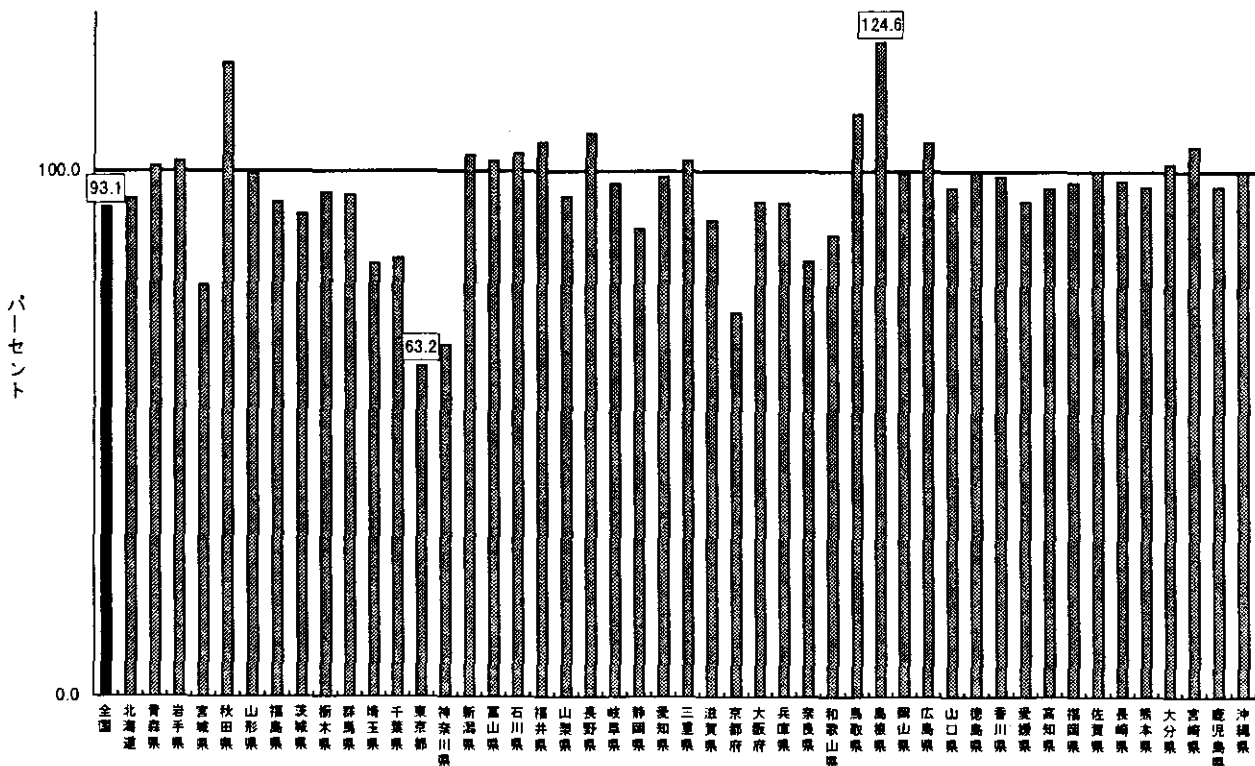
2. 施設サービス

(1) 特別養護老人ホーム



注) 平成11年度における特別養護老人ホームの整備目標(ベッド数)に対して、平成11年度末までに整備された特別養護老人ホームのベッド数の割合。

(2) 老人保健施設



注) 平成11年度における老人保健施設の整備目標(ベッド数)に対して、平成11年度末までに整備された老人保健施設のベッド数の割合。