

## 地方公共団体におけるWLB支援取組

### <パート2> 企業の取組支援

- 取組を促す動機付け
  - ・取組企業の紹介・顕彰・認定
  - ・助成金 ・モデル事業 ・入札要件 ・計画周知啓発
- 取組のノウハウ提供
  - ・アドバイザー・コンサルティング派遣  
(取組の改善、点検・評価)
  - ・企業間ネットワーク・交流支援
  - ・セミナー・シンポジウム開催
  - ・実践プログラム・事例集等の作成

27

## 地方公共団体におけるWLB支援取組

### <パート3> 住民の働き方の希望と企業ニーズとのマッチング

- ライフプランニング支援(再就職支援を含む)
    - ・ライフイベントごとにプランニングに必要な情報提供・相談・研修機会を提供
  - 自己啓発・能力開発・職業訓練支援 @地域or@職場
  - 若者・母子家庭等経済的自立困難な人の就労支援
- 互いのニーズを踏まえる必要  
＝自治体と企業のコワークの必要性

## 地方公共団体におけるWLB支援取組

### <パート4>住民の仕事以外の活動に対するモチベーションを高める

#### ■ 家庭

例：・父親の子育て支援

・ワーキングマザーの子育てネットワーク作り

#### ■ 地域

例：・家族で参加できる地域活動の充実

・現役就労者(若者・独身を含む)が気軽に参加できるボランティア活動の工夫(時間帯・非継続)

29

### <ポイント>

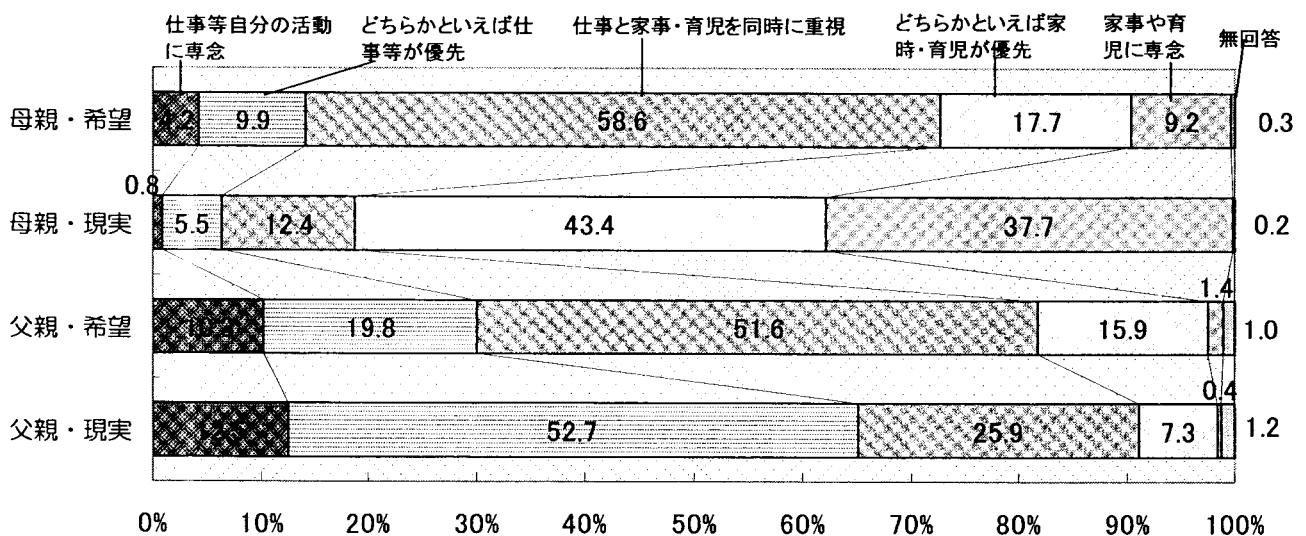
仕事と生活の調和の現状や必要性は地域によって異なることから、その推進に際しては、地方公共団体が自らの創意工夫のもとに、地域の実情に応じた展開を図る。

～WLB憲章より

# WLB参考データ

- 各自治体ごとに、同じようなデータを取って  
みては？

子育て中の父親も母親も、仕事と家事・育児などの生活時間をバランスよく持ちたいと考える人が多いが、現実には希望どおりになっていない。

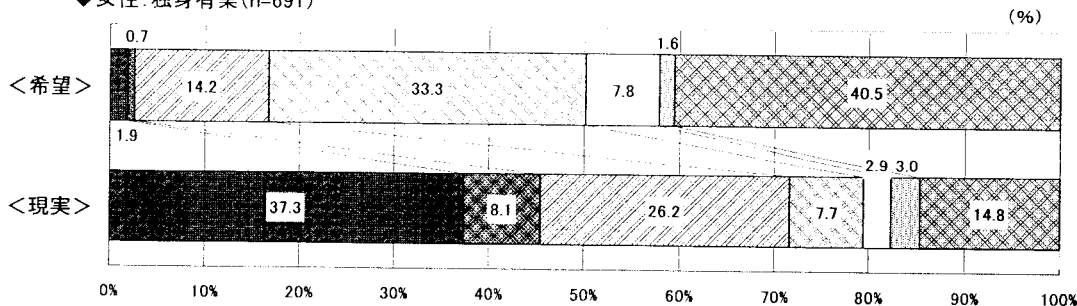


・(備考) 未就学児を持つ2,000世帯の父母を対象とした、子育て家庭における支援ニーズとその背景を「少子化対策プラスワン」の枠組にのった形で、把握することを目的とした調査

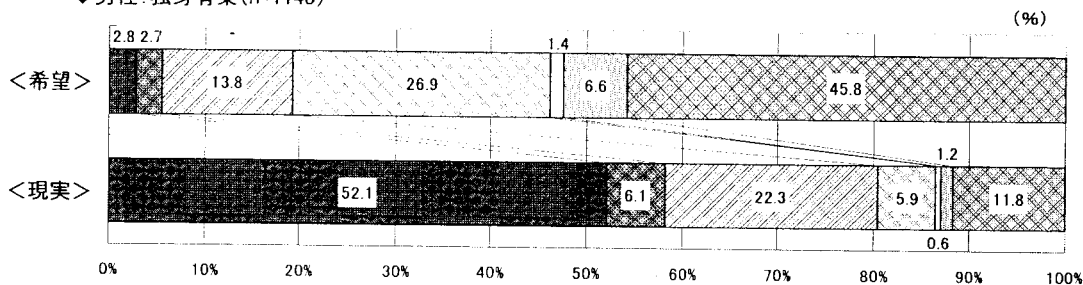
・資料: (株)UFJ総合研究所「子育て支援策等に関する調査研究」(平成15年)

# 独身男女も、仕事と生活のバランスをとりたいと考えているが、希望通りになっていない。

◆女性：独身有業(n=691)



◆男性：独身有業(n=1140)



- 仕事優先
- ▨ 仕事と家事優先
- ▧ 仕事とプライベート優先
- 仕事・家事・プライベートを両立
- 家事優先
- ▩ プライベートな時間優先

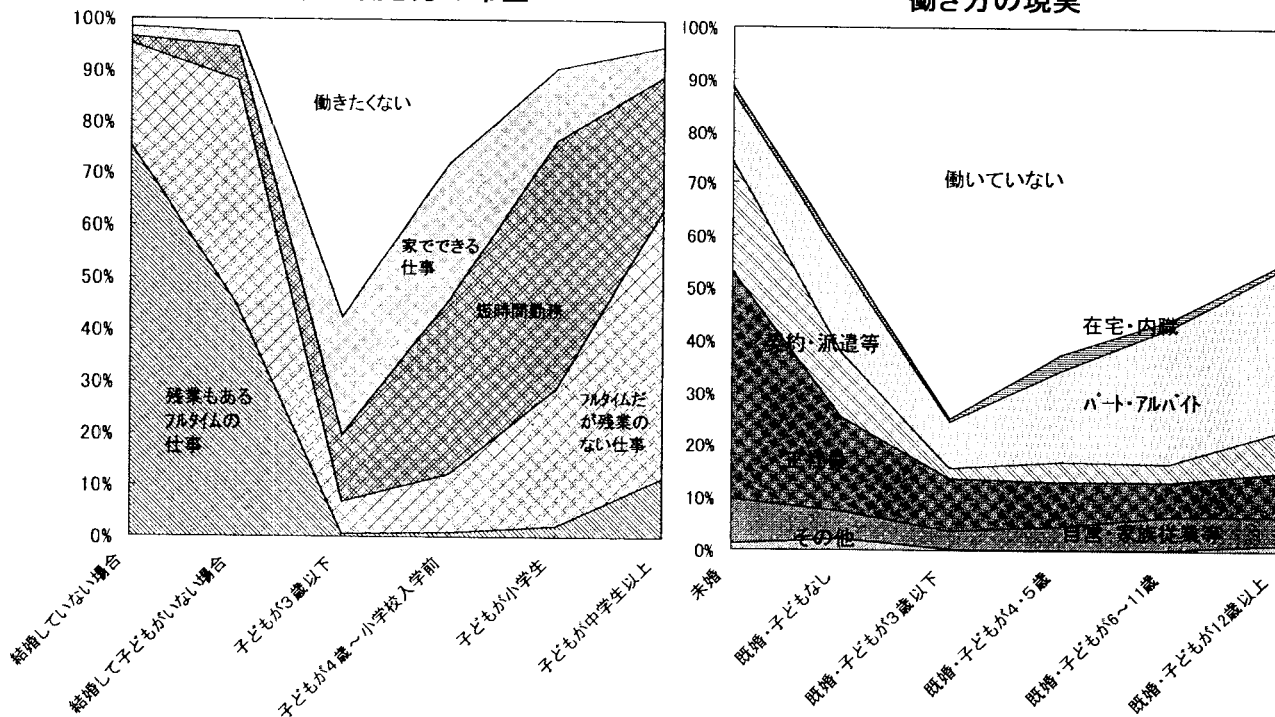
(備考)「生活の中での、仕事・家事(育児)・プライベートな時間(趣味など)の優先度についておうかがいします。『現実』としての優先度と、『希望』の優先度について、あなたのお考えや現状に最も近いものを、1つずつお選び下さい」への回答。

資料：少子化と男女共同参画に関する専門調査会「少子化と男女共同参画に関する意識調査」(平成18年)より作成。

## 女性のライフステージに即した働き方の「希望と現実」にギャップ ライフステージの変化に応じて働き方も変えられたら？

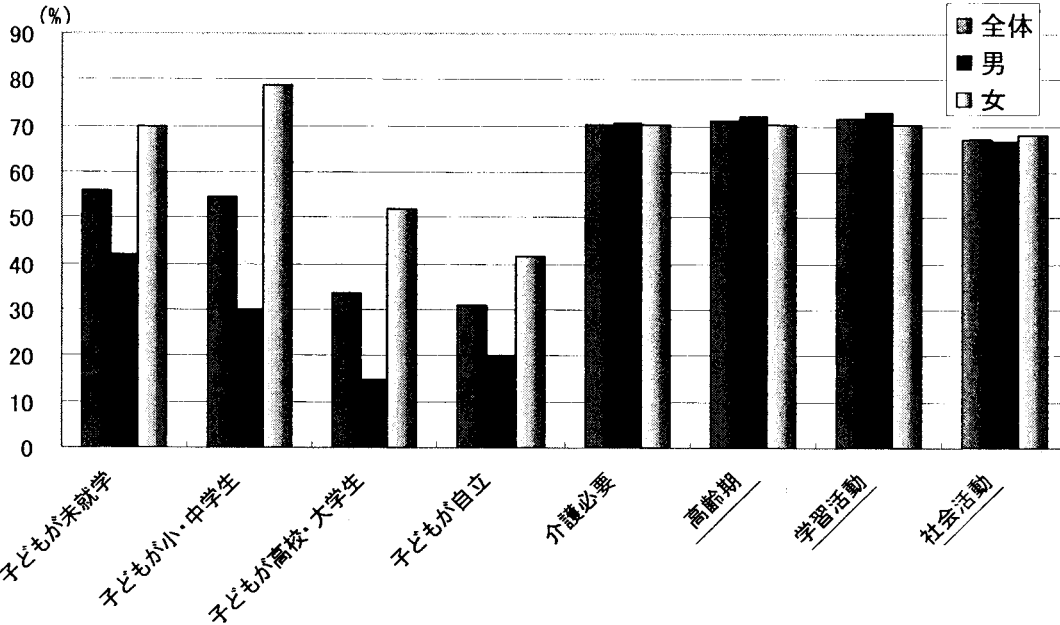
女性の働き方の希望

働き方の現実



資料：内閣府男女共同参画局「女性のライフプランニング支援に関する調査」平成19年3月  
注：30代・40代女性3100人を対象とした調査。

# 介護や高齢期、学習活動のために「短時間正社員」を希望したいとする人が男女ともに多い

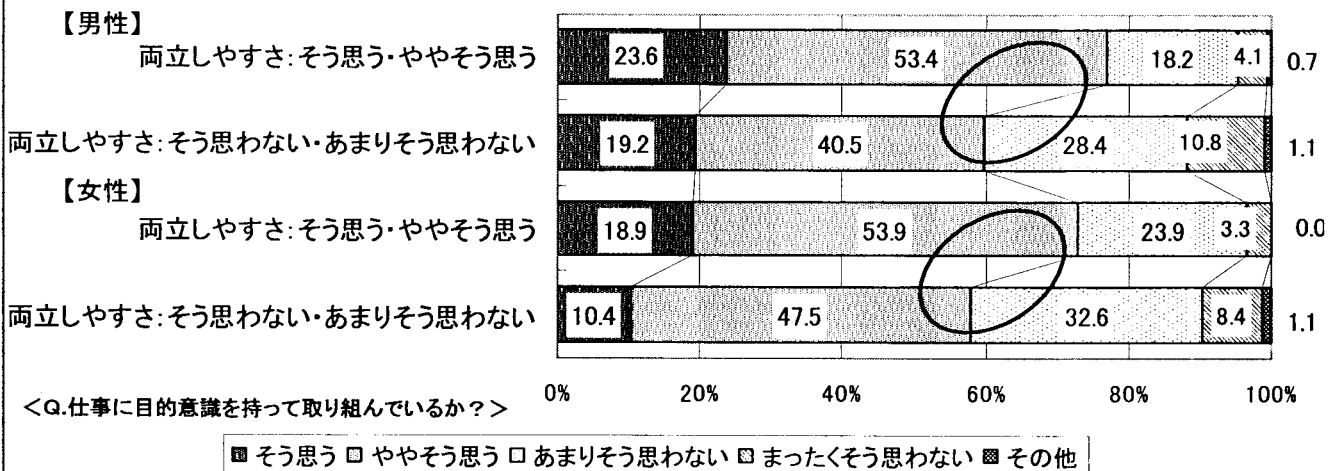


(備考) 地域・年齢・性別等による一定の分布基準(国勢調査の構成比)から抽出した、20~50歳代の男女各1,250人を対象とした、国民各層の多様な働き方の選択に関する意識やニーズの実態、企業における多様な就業形態に関する制度の導入状況と、今後の導入意向について把握するための調査

資料: 厚生労働省「多様就業型ワークシェアリング制度導入意識調査・制度導入実態調査」(平成16年)より作成

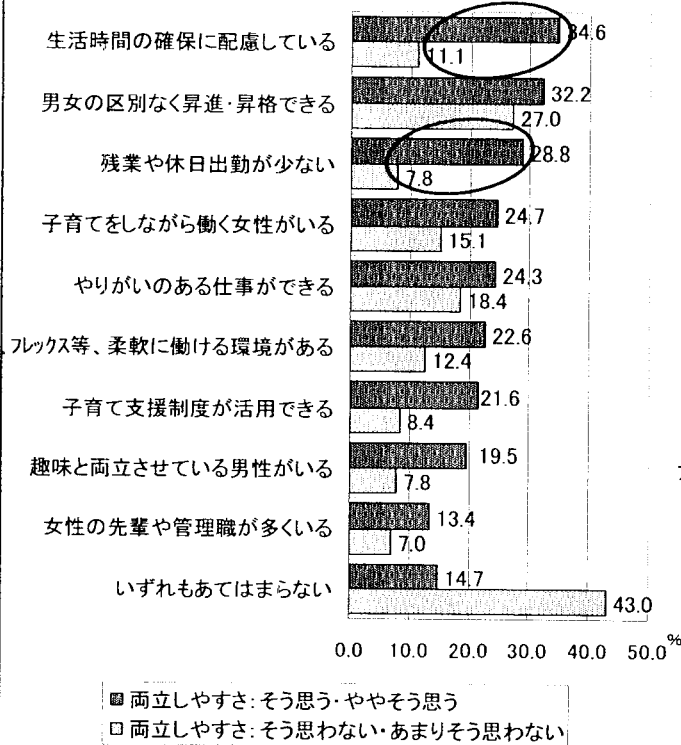
# 両立しやすさと仕事への意欲

【職場の両立しやすさと仕事への意欲】

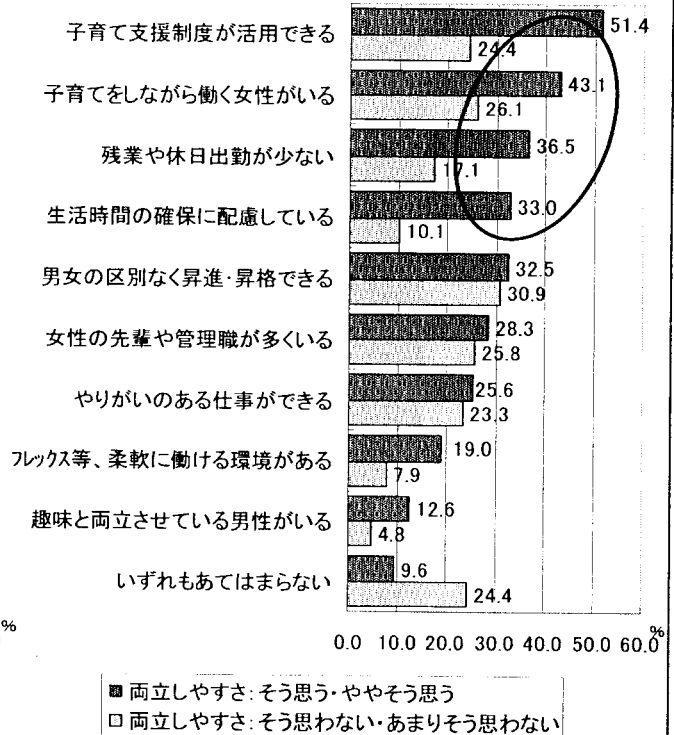


# 仕事と子育ての両立がしやすい職場の特徴

【男性：夫婦ともに正社員】職場の両立しやすさと特徴



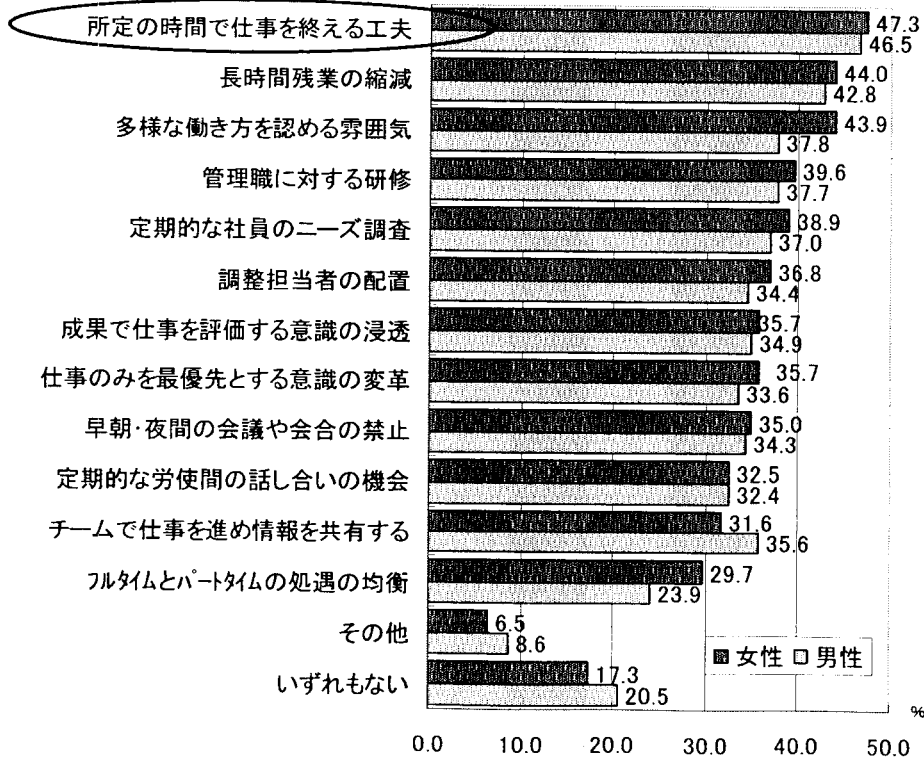
【女性：夫婦ともに正社員】職場の両立しやすさと特徴



出所：(財)子ども未来財団「企業における仕事と子育ての両立支援に関する調査研究報告書」平成20年3月

# 環境改善のための取組に対するニーズ

【環境改善推進のための取組ニーズ(職場に必要なと思う取組)】



出所：(財)子ども未来財団「企業における仕事と子育ての両立支援に関する調査研究報告書」平成20年3月