

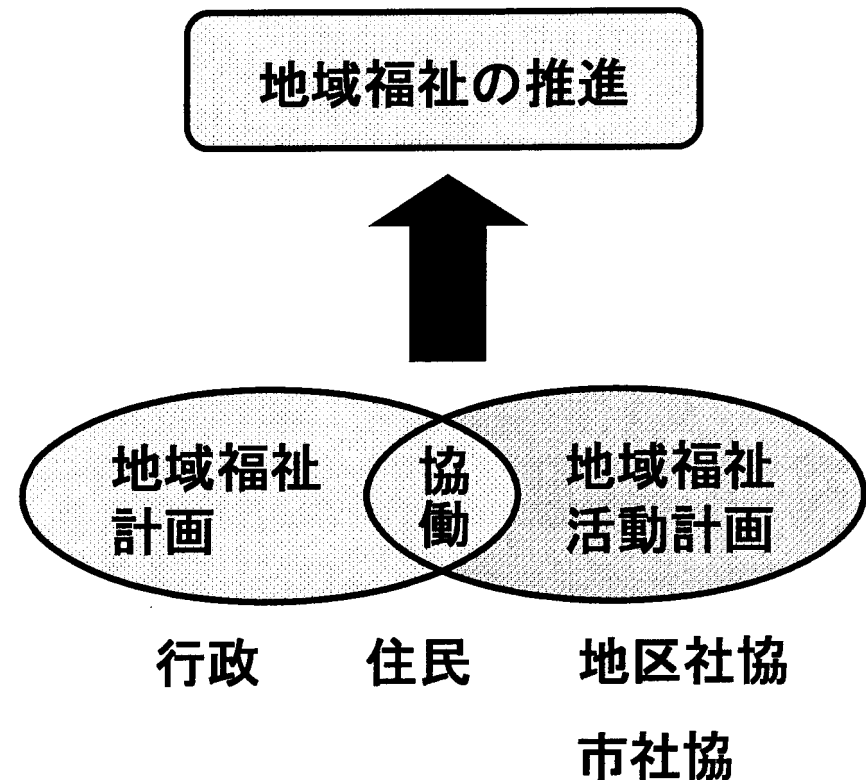
地域福祉計画と 地域福祉活動計画

- 地域福祉計画

行政が新しい社会福祉の理念を達成するために策定する福祉計画

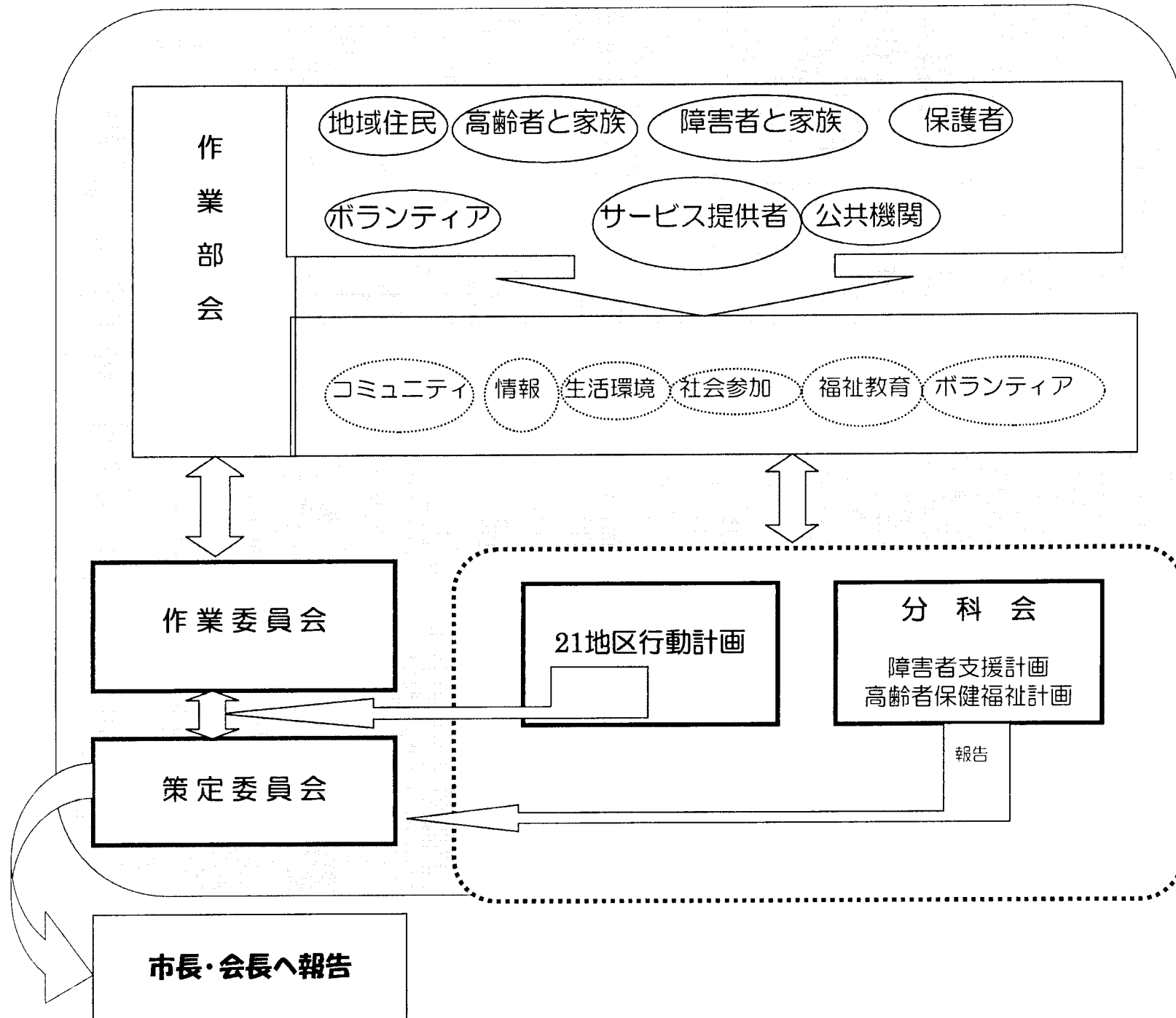
- 地域福祉活動計画

社協が呼びかけ、住民や社会福祉に関する活動を行う者、社会福祉を目的とする事業を経営する者が策定する民間の活動・行動計画



関連計画との関係

- 「地域福祉計画」は、総合計画をふまえながら、福祉や保健に関する行政計画を包含する保健福祉の総合計画的な位置づけ
- 単に各分野ごとの計画を包含するというだけでなく、「コミュニティづくり」や「市民の主体形成(ひとづくり)」に関するような地域福祉固有の視点を含んだもの



松江市地域福祉計画・地域福祉活動計画 の作成(平成14～15年度)

- 桃山学院大学の上野谷加代子先生に策定委員会委員長として参加していただき、計画全体の指導をお願いした
- 同大学の松端克文先生に作業委員会委員長として参加していただき、作業委員会とワークショップの指導をお願いした



地区地域福祉活動計画

(平成13～14年度)

