

3. 施設サービス量の見込み

(1) 特別養護老人ホーム入所者数

	平成12年度	平成13年度	平成14年度	平成15年度	平成16年度
入所者数	305千人	320千人	332千人	344千人	355千人

(2) 老人保健施設入所者数

	平成12年度	平成13年度	平成14年度	平成15年度	平成16年度
入所者数	207千人	221千人	235千人	247千人	261千人

(3) 療養型病床群入院者数

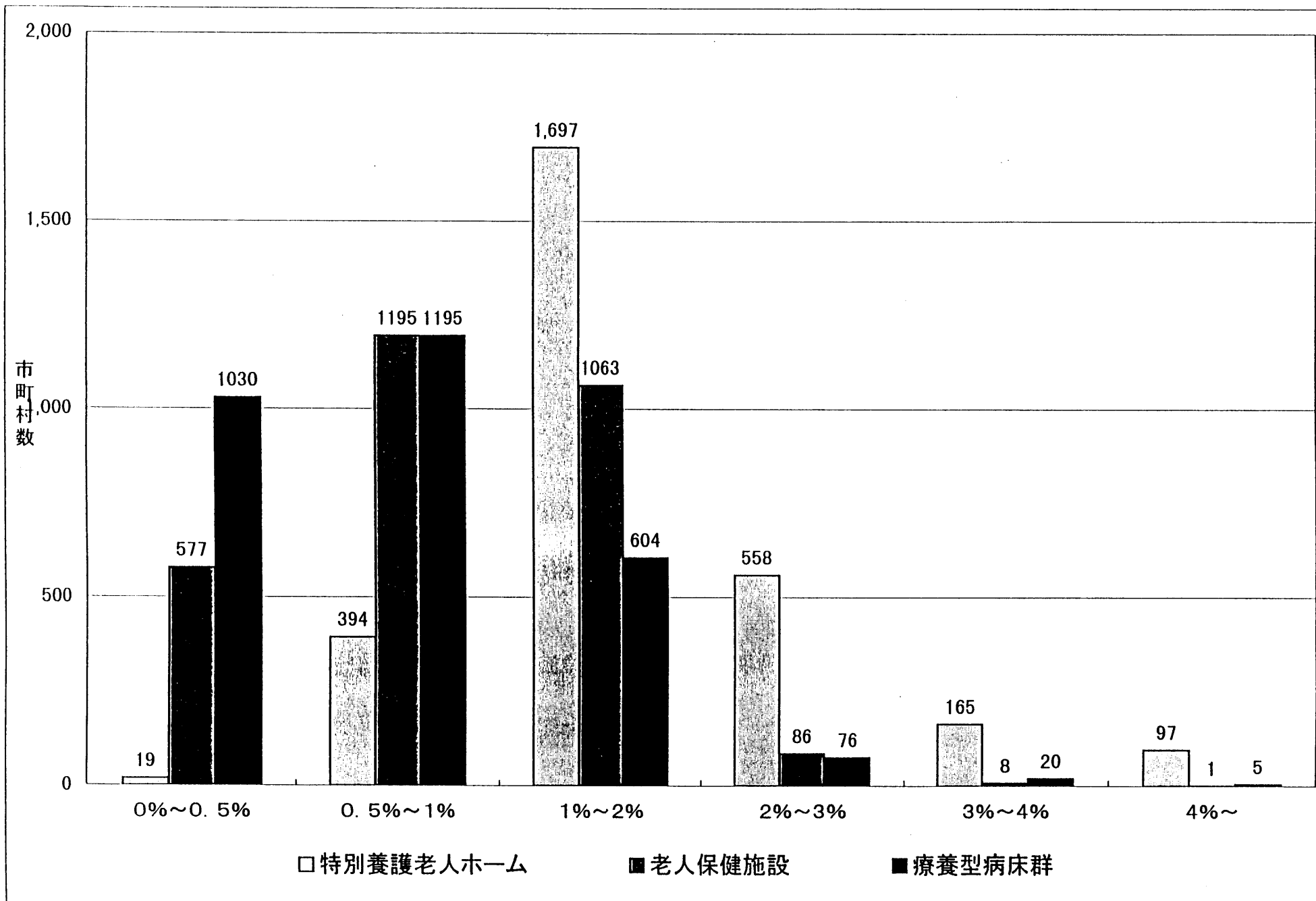
	平成12年度	平成13年度	平成14年度	平成15年度	平成16年度
入院者数	191千人	199千人	207千人	215千人	222千人

(4) 65歳以上人口に占める介護保険施設別入所者割合の状況（平成12年度）

	0%以上 0.5% 未満の市町村	0.5%以上 1% 未満の市町村	1%以上 2% 未満の市町村	2%以上 3% 未満の市町村	3%以上 4% 未満の市町村	4%以上の市 町村
特別養護 老人ホーム	19 (0.65%)	394 (13.45%)	1,697 (57.92%)	558 (19.04%)	165 (5.63%)	97 (3.31%)
老人保健施設	577 (19.69%)	1,195 (40.78%)	1,063 (36.28%)	86 (2.94%)	8 (0.27%)	1 (0.03%)
療養型病床群	1,030 (35.15%)	1,195 (40.78%)	604 (20.61%)	76 (2.59%)	20 (0.68%)	5 (0.17%)

	0%以上 1% 未満の市町村	1%以上 2% 未満の市町村	2%以上 3% 未満の市町村	3%以上 4% 未満の市町村	4%以上 5% 未満の市町村	5%以上 6% 未満の市町村	6%以上の 市町村
3施設合計	4 (0.14%)	165 (5.63%)	1,004 (34.27%)	917 (31.30%)	559 (19.08%)	183 (6.25%)	98 (3.34%)

※ 基本指針（平成11年5月厚生省告示）において、「介護保険施設の利用者の総数の見込みについては、目標年度における65歳以上人口のおおむね3.4%を標準として、定めることが必要である。」と規定。



3施設合計

