

死亡

1女性 滑川市胃がん死亡の年代別推移

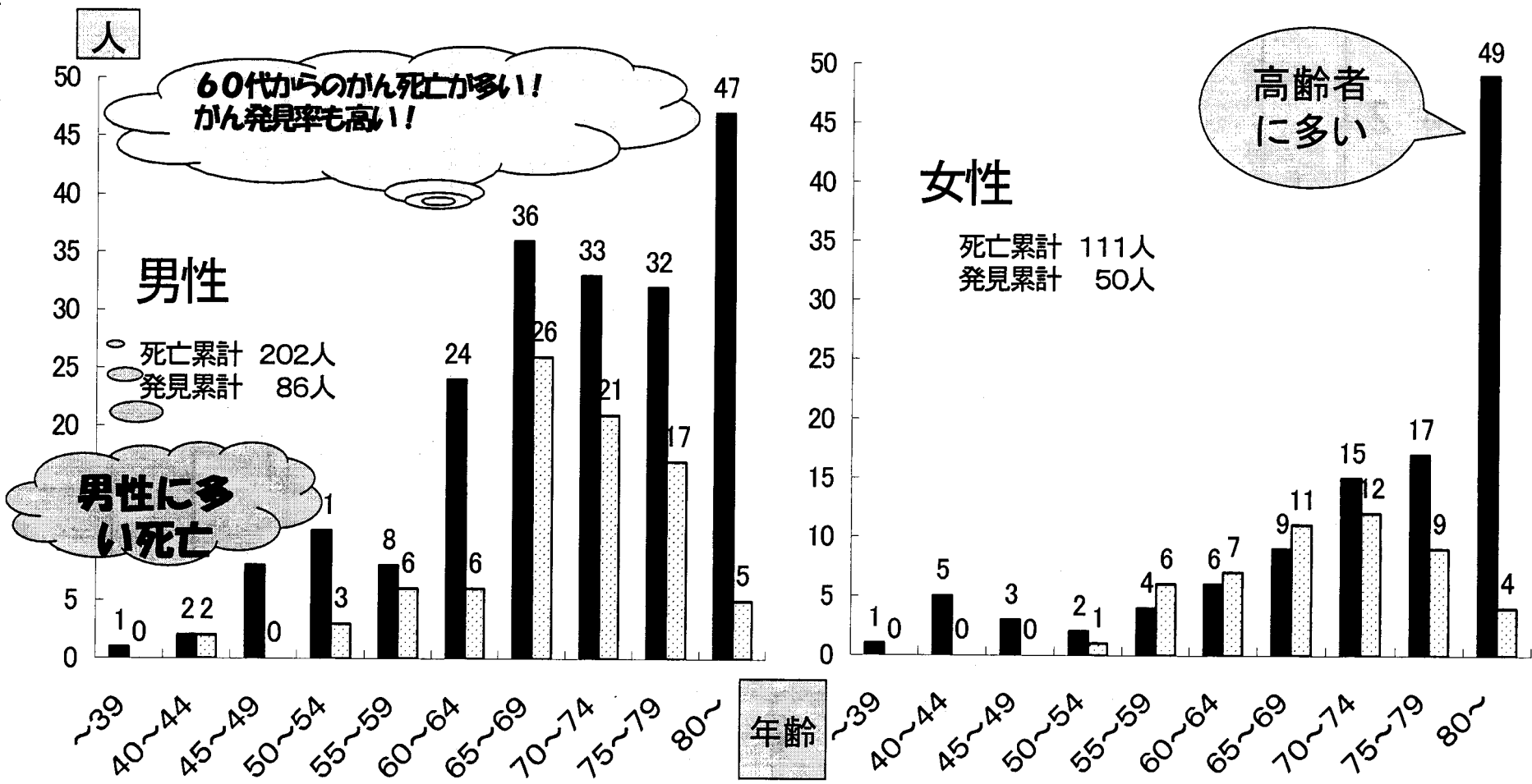
資料：人口動態統計

	平成2年	平成3年	平成4年	平成5年	平成6年	平成7年	平成8年	平成9年	平成10年	平成11年	平成12年	平成13年	平成14年	平成15年	平成16年	平成17年	小計
～39							1										1
40～44	2					1	2										5
45～49	1	1					1										3
50～54				1			1										2
55～59				1		2										1	4
60～64		1	1			1			1				1	1			6
65～69			1	2				3				1	1		1		9
70～74		1	1	1		2	4	2		1		1	2				15
75～79	1	1	2		3	2	2			1		1	2	1	1		17
80～	4	5	2	2		3	5	4	3	3	5	2	3		1	7	49
計	8	9	7	7	3	11	16	9	3	6	5	5	8	2	4	8	111
滑川市R	151.0	168.8	155.7	142.6	118.9	132.1	156.4	162.3	148.3	159.0	133.9	100.4	97.2	92.1	83.1		9
富山県R	126.9	126.8	122.7	125.9	126.3	127.1	127.3	129.7	124.5	126.1	120.6	114.7	112.4	104.2	99.6		

死亡

滑川市の胃がん死亡と胃検診がん発見数の実態

(性別・各年代別16年間の累計)

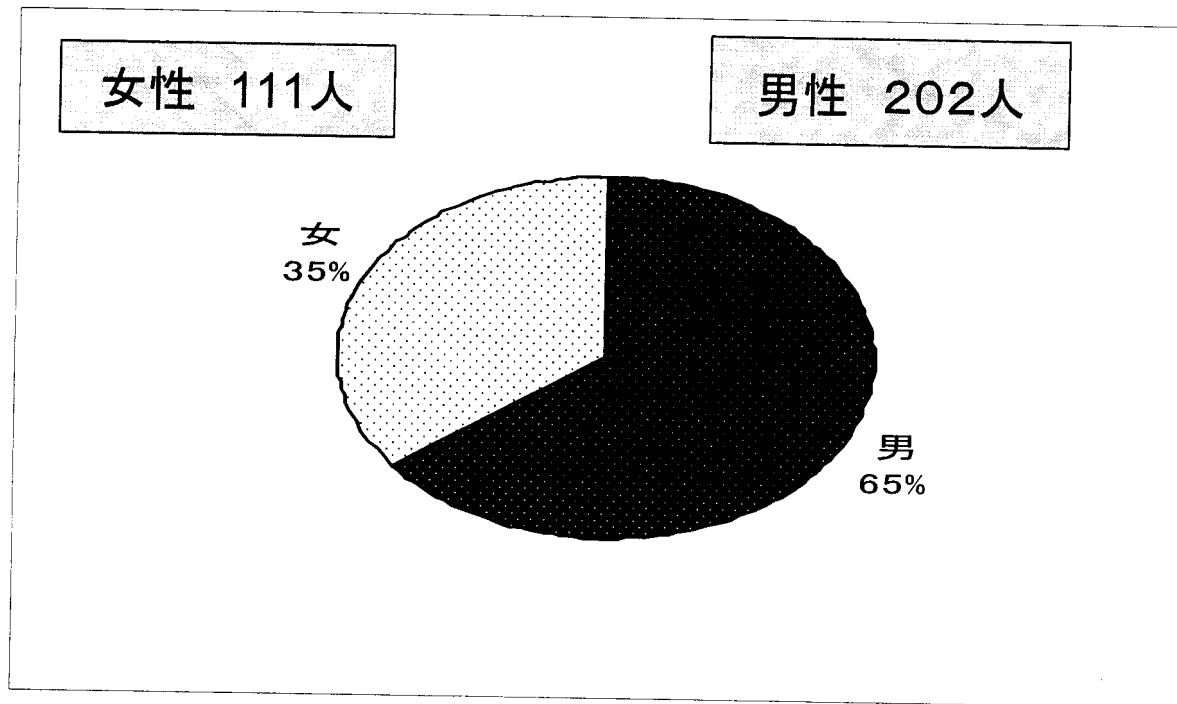


■ 死亡数(H2~17年) ▨ 検診がん発見数(H3~18年度)

死亡

16年間のがん死亡累計

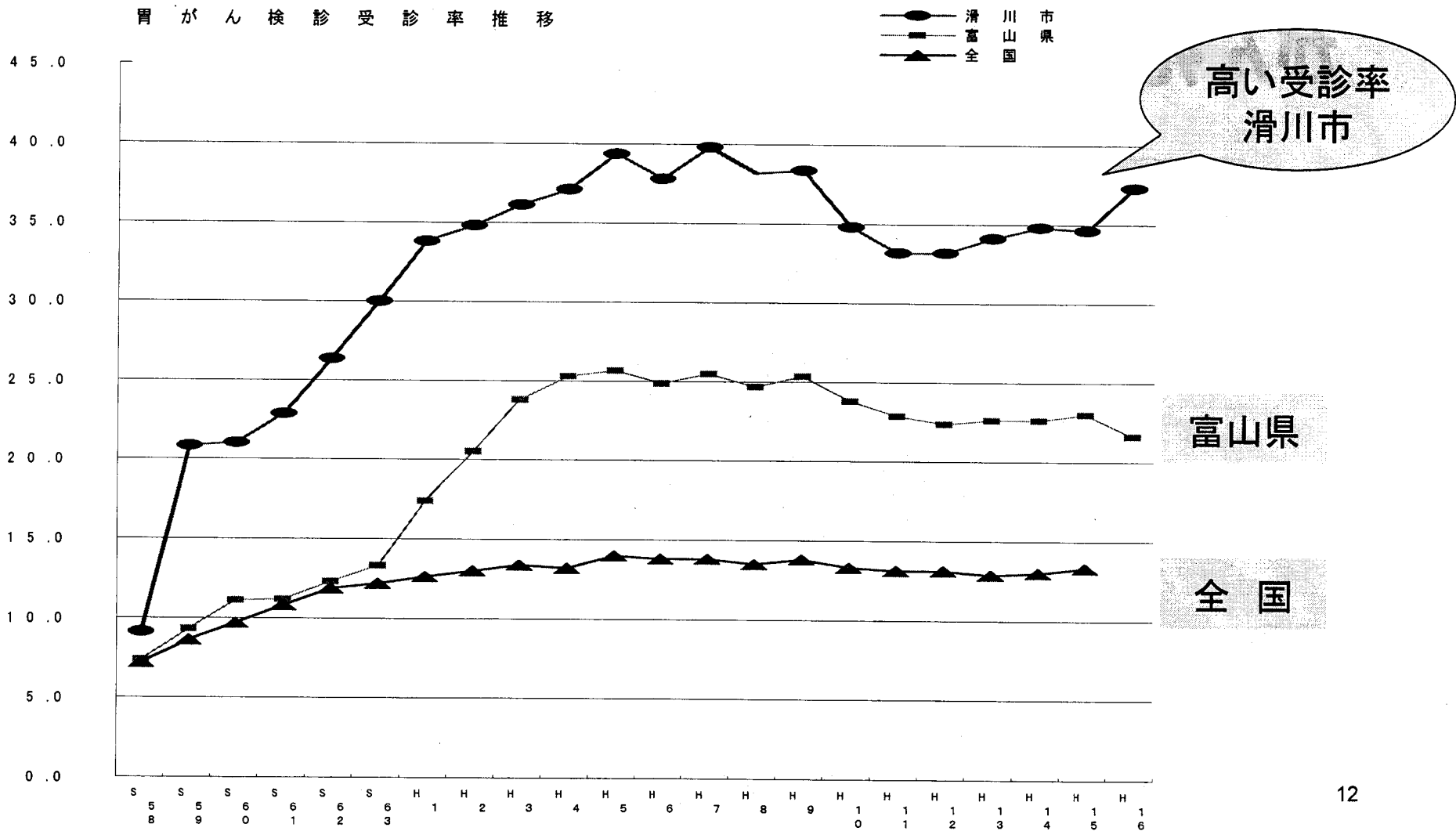
- ①性別割合は女性に比べ男性が多い
- ②年代別では女性に比べ、男性は中壮年層のがん死亡が多い



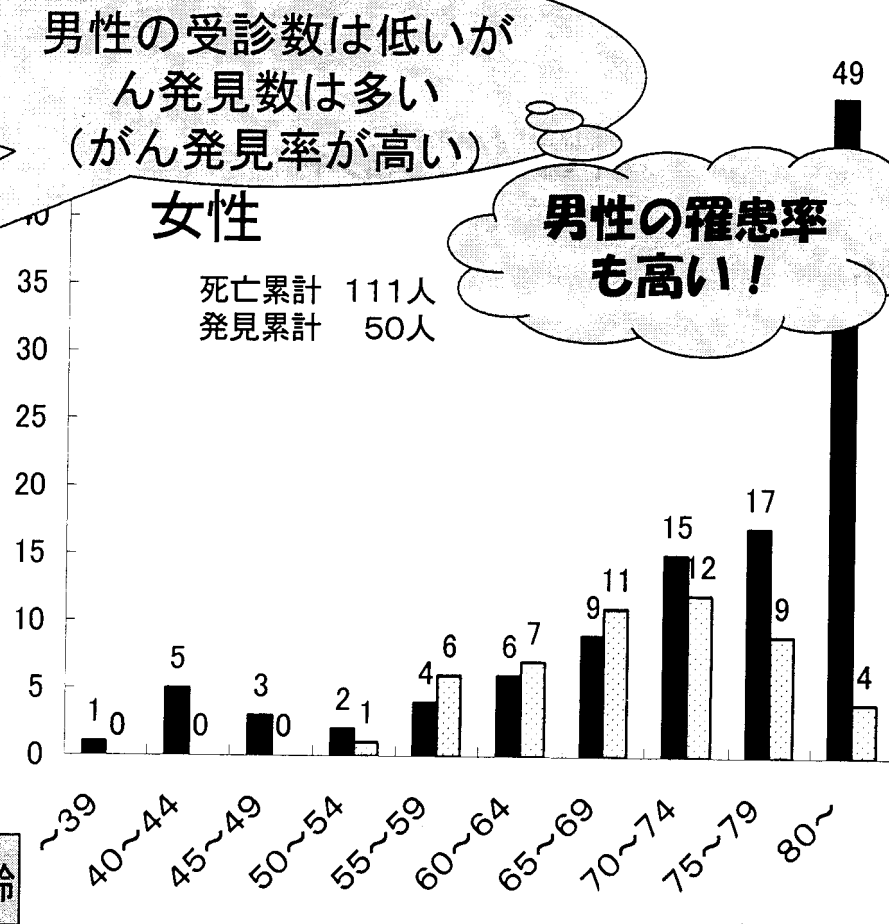
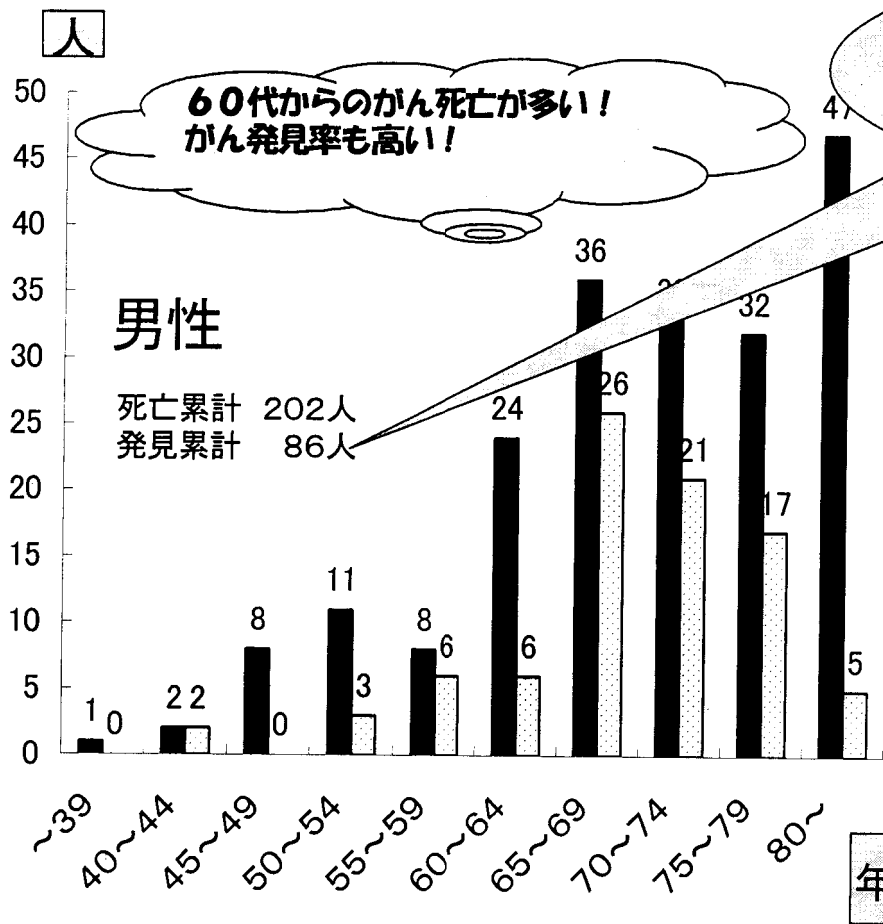
では、胃がん検診の現状は？

胃がん検診受診率の推移

(滑川市・富山県・全国 昭和50年度～平成16年度)



滑川市の胃がん死亡と胃検診がん発見数の実態 (性別・各年代別16年間の累計)



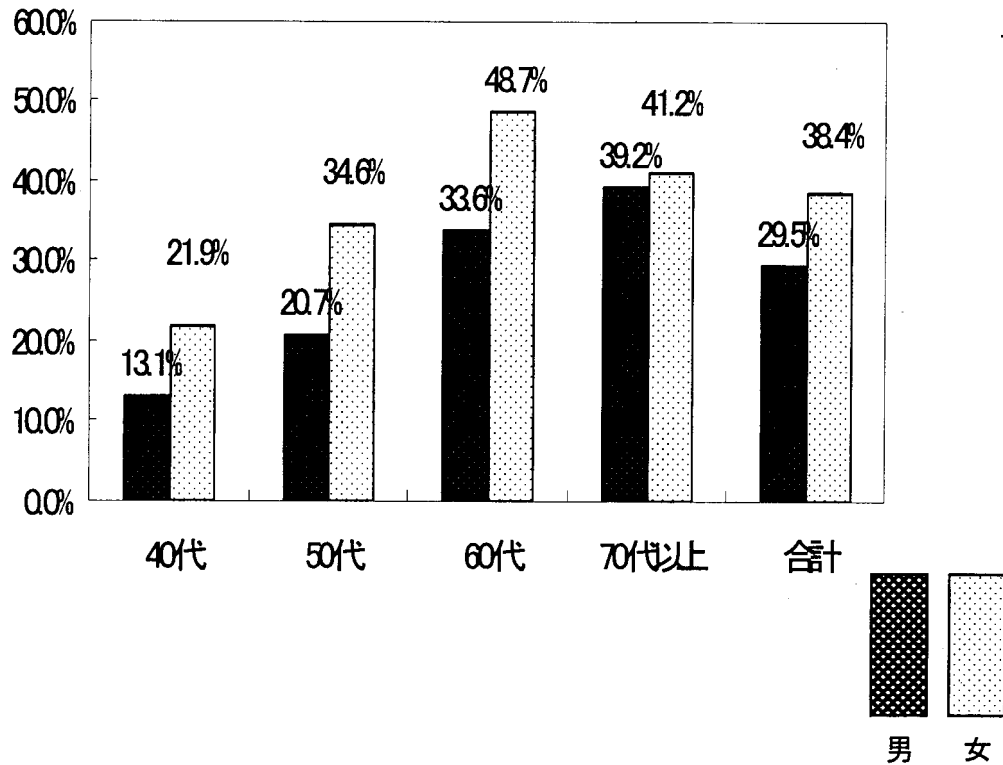
■ 死亡数(H2~17年)

▨ 検診がん発見数(H3~18年度)

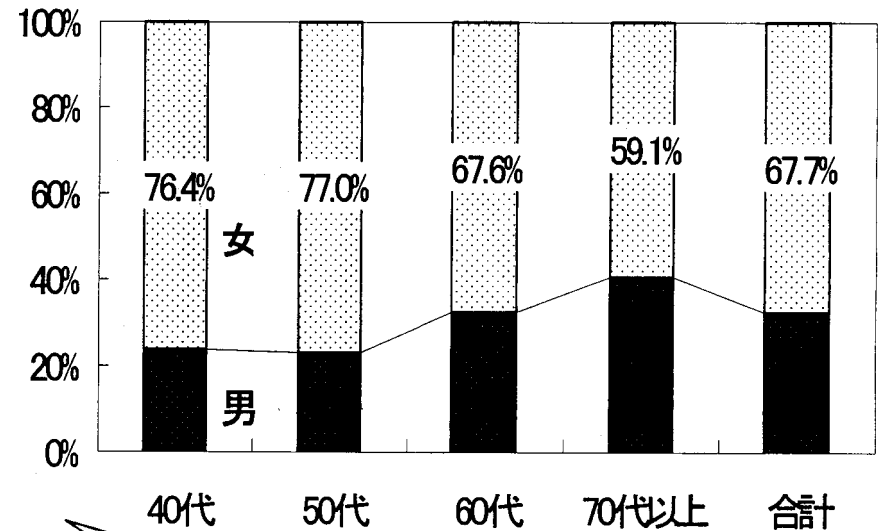
滑川市の胃がん検診受診状況

老人保健事業 性別・年代別(H12~16年度平均)

年別性別受診率



受診数から見た年代別性別割合



少ない男性の受診率