

要介護度別にみた機能低下率の高い項目（要介護度悪化者・上位10項目）
 ～ 要支援、要介護1・2（H12.10時点）～

	要支援（N=456）		要介護1（N=673）		要介護2（N=435）	
	項目名	該当率（%）	項目名	該当率（%）	項目名	該当率（%）
第1位	つめ切り	50.9	ズボン等の着脱	44.5	排便後の後始末	65.2
第2位	洗身	38.8	上衣の着脱	60.9	靴下の着脱	63.7
第3位	家庭浴槽の出入り	42.1	靴下の着脱	58.2	ズボン等の着脱	63.2
第4位	居室の掃除	42.1	ボタンのかけはずし	55.9	上衣の着脱	61.6
第5位	起き上がり	36.6	洗身	55.6	ボタンのかけはずし	61.1
第6位	歩行	33.3	家庭浴槽の出入り	54.5	排便後の後始末	57.3
第7位	薬の内服	33.3	排便後の後始末	52.6	排尿後の後始末	57.3
第8位	両足つかない座位保持	32.9	排尿後の後始末	52.5	口唇清潔	53.3
第9位	金銭の管理	32.9	つめ切り	50.4	洗身	51.7
第10位	ひどい物忘れ	30.9	口腔清潔	47.0	洗身	51.6

高齢者の機能低下の流れ（イメージ図）

要支援

要介護1

要介護2

要介護3

要介護4

要介護5

■立ち上がり ■起き上がり ■片足での立位

■歩行 ■洗身 ■金銭の管理 ■つめ切り

■ズボン等の着脱 ■移動 ■日常の意思決定

■排泄 ■入浴 ■食事の摂取
■衣服の着脱 ■移動 ■日常の意思決定

■食事摂取
■意思の伝達

■嚥下
■記憶・理解

要介護度毎の特徴的項目

要介護度別に見たサービス種類数 (対象：2000年10月在宅サービス受給者)

■ 1種類 ■ 2種類 ■ 3種類 ■ 4種類 ■ 5種類

0% 20% 40% 60% 80% 100%

要支援

要介護1

要介護2

要介護3

要介護4

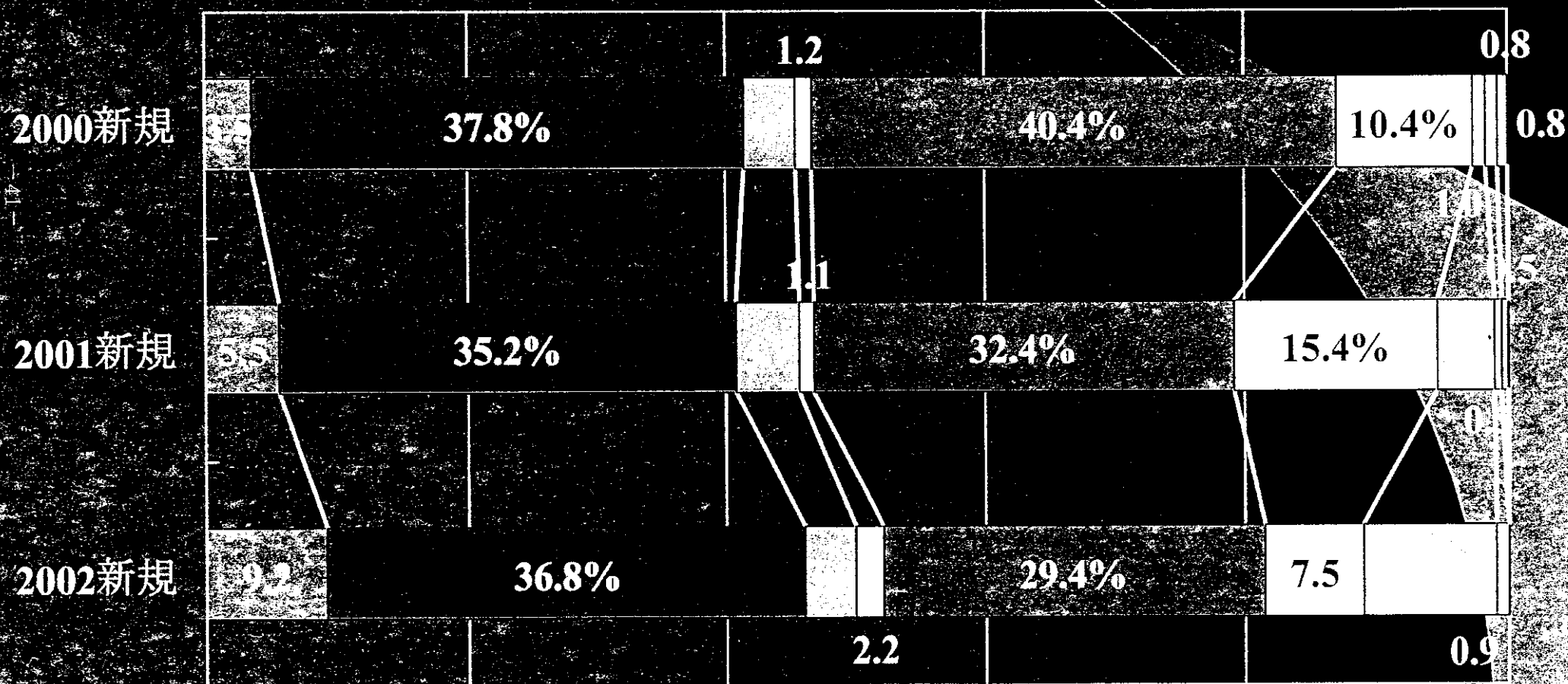
要介護5



要支援者に対する単品サービスの内訳

- 訪問身体
- 訪問家事
- 身体家事両方
- 訪問入浴
- 訪問看護
- 訪問リハ
- 通所介護
- 通所リハ
- 福祉用具貸与
- 短期入所
- 居宅療養

0% 20% 40% 60% 80% 100%



要介護度別にみた福祉用具貸与の状況 (在宅利用者に占める福祉用具貸与利用者の割合)

