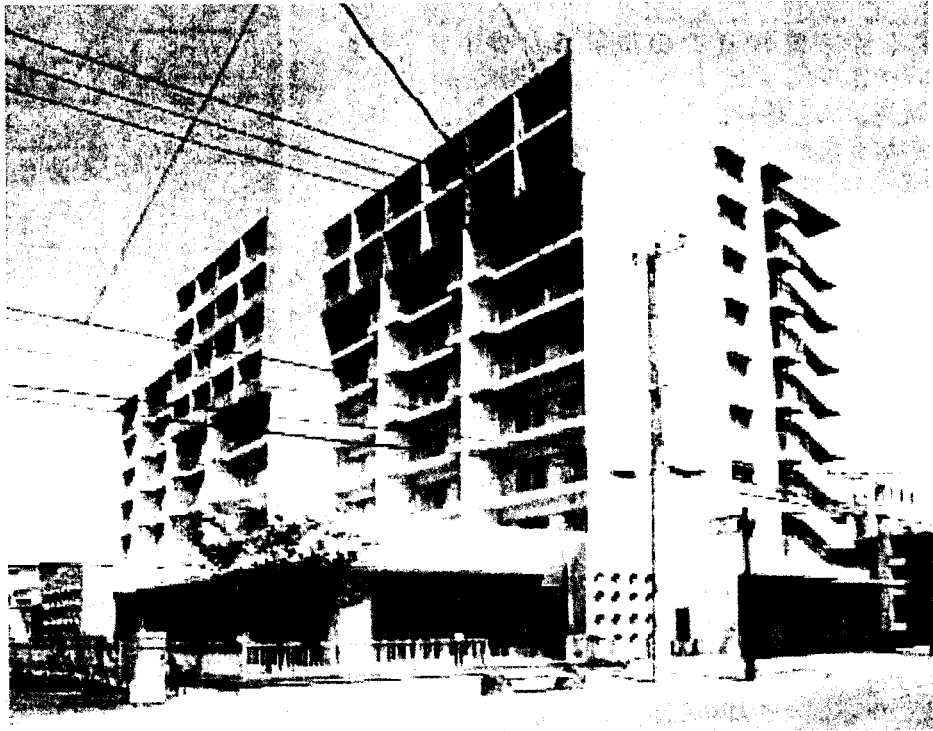


県営住宅健康団地



熊本県土木部住宅課

② 県産材を使用

- 杉・ひのき材を積極的に使用しています。
(床材、造作材、玄関コート掛け)

□ 3LDKタイプは、2室(続き間)を畳敷きとしています。(2DKタイプは1室を畳敷き)

③ 防犯に配慮

- インターホン及び面格子を設置するとともに、ピッキング対策錠を採用しています。

□ エレベータには扉用の防犯窓と、かご内には鏡を設置しています。

④ 1階に福祉施設を併設

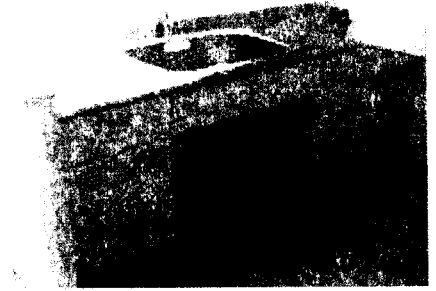
- 地域福祉サービスモデルの施設として、ディールームや子育て支援のプレイルームの他、地域住民が立ち寄りやすいウッドデッキ(縁がわ)や交流スペース等を設置しています。

□ 採光面への配慮(トップライト、西向きの窓に障子の設置等)や風通し(裏玄関の設置等)への配慮、県産材(杉・ひのき材)の積極的な使用を行っています。

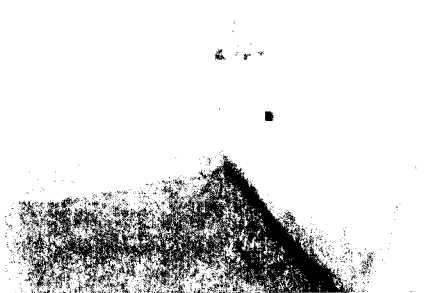
※福祉施設の詳細は次のホームページでご覧になれます。
<http://www.pref.kumamoto.jp/health/fukushisuishin/mokuji-engawa.html>

(参考) 団地データ

名称……………県営住宅健軍団地
所在地……………熊本市栄町 2-15 地内
敷地面積……………3,109 m²
事業費……………11.97 億円
(うち住宅・集会所部分 8.87 億円)
建設年度 本体工事 H15~H16、外構工事 H17
延べ床面積
住宅部分(2~9階)……………3,702.58 m²
集会所(1階)……………105.97 m²
福祉施設(1階)……………990.20 m²
合計……………4,798.75 m²
戸数……………50戸(2DK 24戸、3LDK 26戸)
構造、階数……………SRC造9階(一部7階)建て、1棟



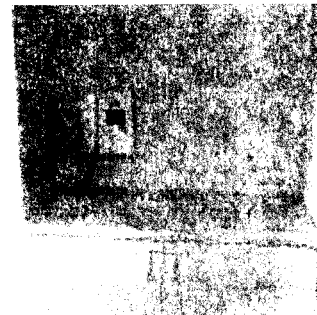
車いすにも対応可能な流し台



低床ユニットバス(扉は引き戸を採用)



県産材を使用した畳と床材



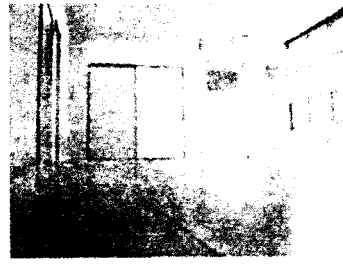
各住戸内の住戸用火報受信機兼
インターホン及びワイドスイッチ



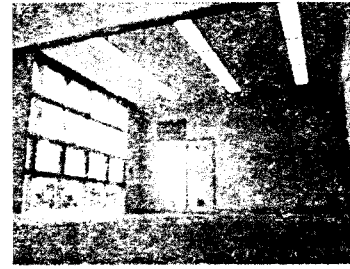
1階福祉施設(名称:健軍くらし
ささえ愛工房)



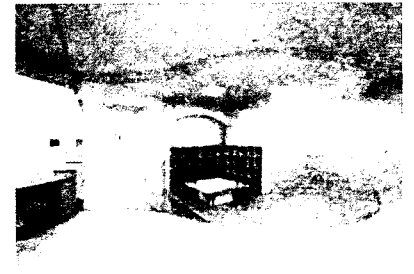
浴室



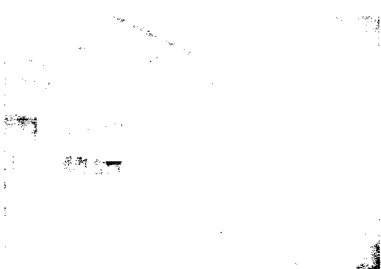
集客室



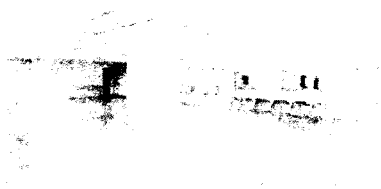
集客室



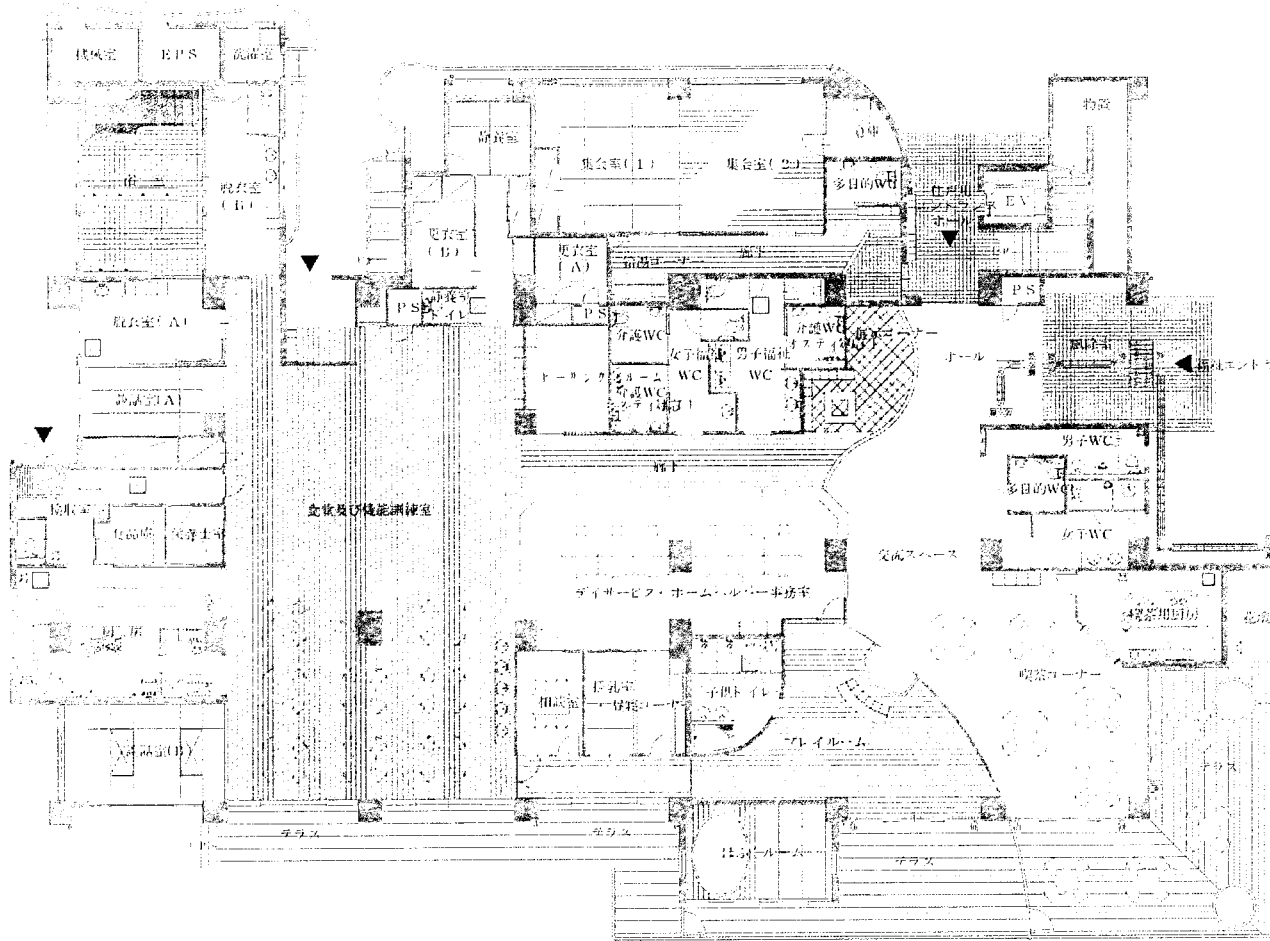
ホール



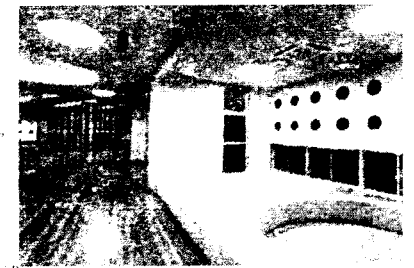
食堂及び機能訓練室



食堂及び機能訓練室



プレイルーム



プレイルーム