

平成19年3月26日

平成17年度介護保険事業状況報告（年報）について

介護保険制度の事業の実施状況（年報）について、各保険者（市町村等）からの報告による「平成17年度介護保険事業状況報告（年報）」が別紙のとおりまとめました。

当該年報の数値は、厚生労働省のホームページ（<http://www.mhlw.go.jp>）に全国計、都道府県別、保険者別に掲載する予定です。

# 平成17年度介護保険事業状況報告(年報)のポイント

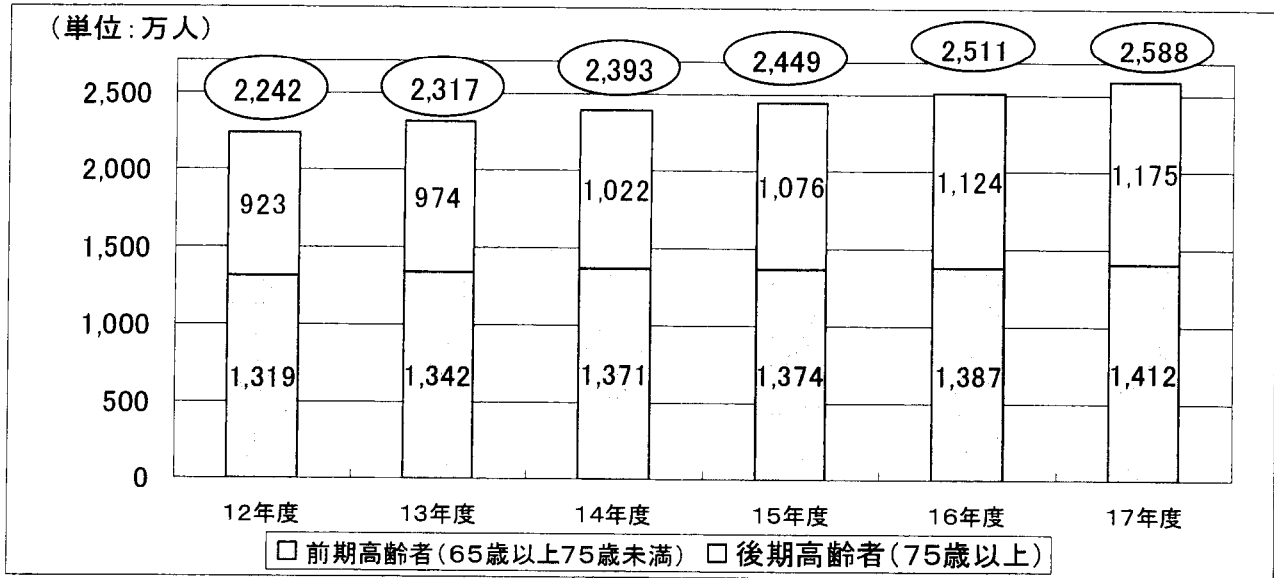
## 1 第1号被保険者数

(17年3月末現在)

2,511万人

(18年3月末現在)

⇒ 2,588万人(対前年度77万人増、3.1%増)



## 2 要介護(要支援)認定者数

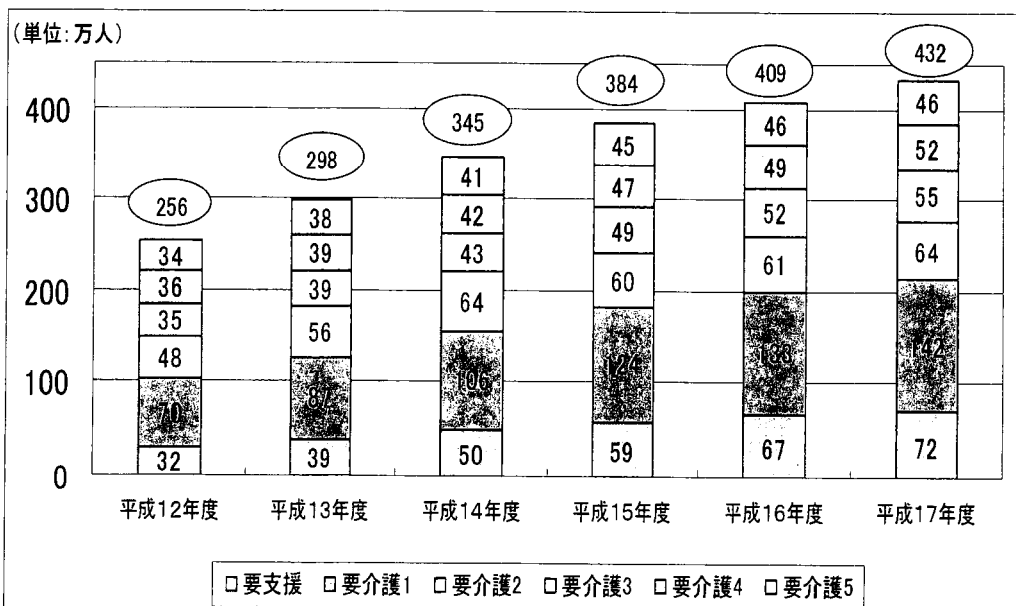
(17年3月末現在)

409万人

(18年3月末現在)

⇒ 432万人(対前年度24万人増、5.8%増)

※要介護度が軽度(要支援～要介護2)の認定者数が全体の64.4%を占める。



区分	17年度 構成比	12年度 からの 増加率
合計	100%	69%
要介護5	10.8%	38%
要介護4	12.1%	43%
要介護3	12.8%	56%
要介護2	14.9%	33%
要介護1	32.9%	103%
要支援	16.6%	123%

### 3 第1号被保険者に占める第1号認定者の割合（認定率）

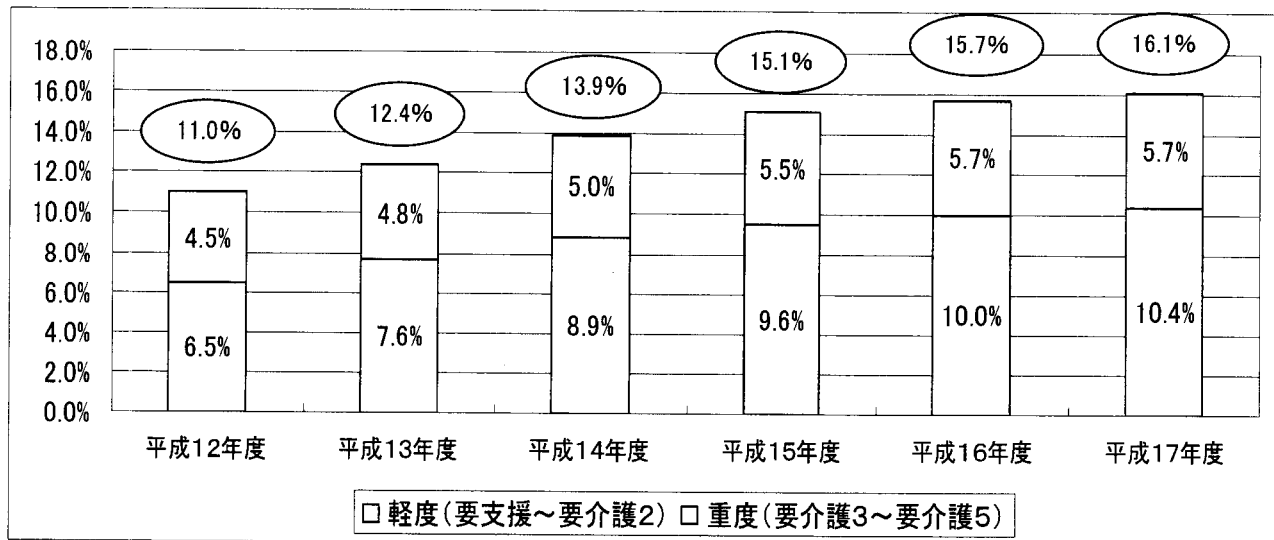
(17年3月末現在)

(18年3月末現在)

15.7%

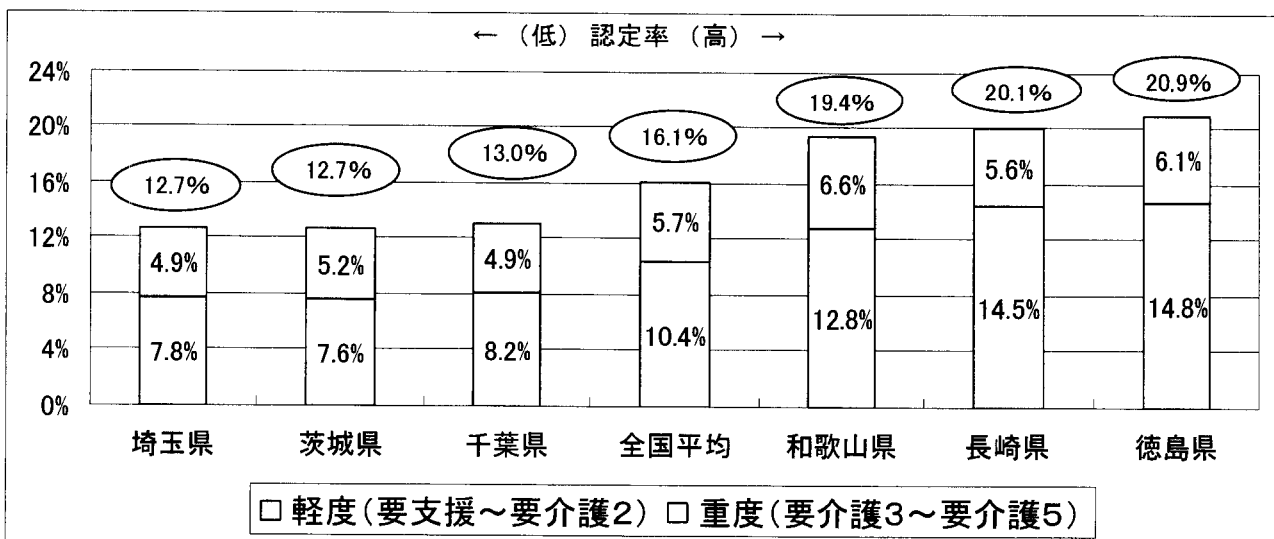
⇒

16.1% (対前年度比0.4%増)



※要介護度が軽度(要支援～要介護2)の認定率は、約2倍の地域格差。

(茨城県は7.6%、徳島県は14.8%)





## 5 保険給付（介護給付・予防給付）

### （1）費用額

（16年度累計）                      （17年度累計）

6兆2,025億円 ⇒ 6兆3,957億円(対前年度1,932億円増、3.1%増)

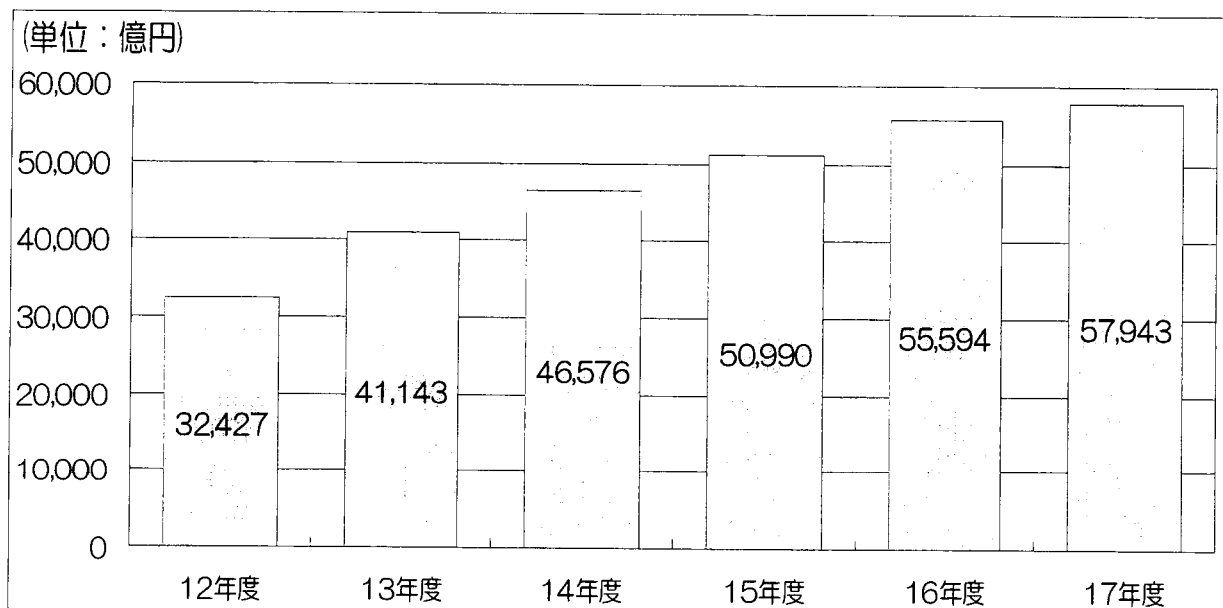
※特定入所者介護サービス費、高額介護サービス費を含む。

### （2）給付費(利用者負担を除いた額)

（16年度累計）                      （17年度累計）

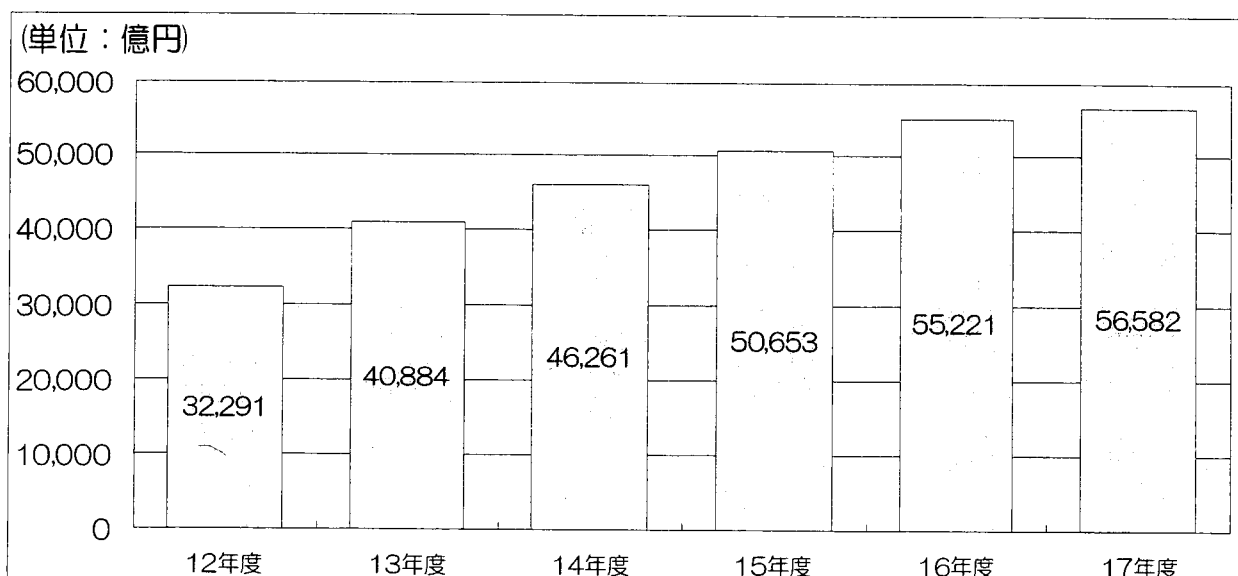
5兆5,594億円 ⇒ 5兆7,943億円(対前年度2,349億円増、4.2%増)

### 年度別給付費の推移

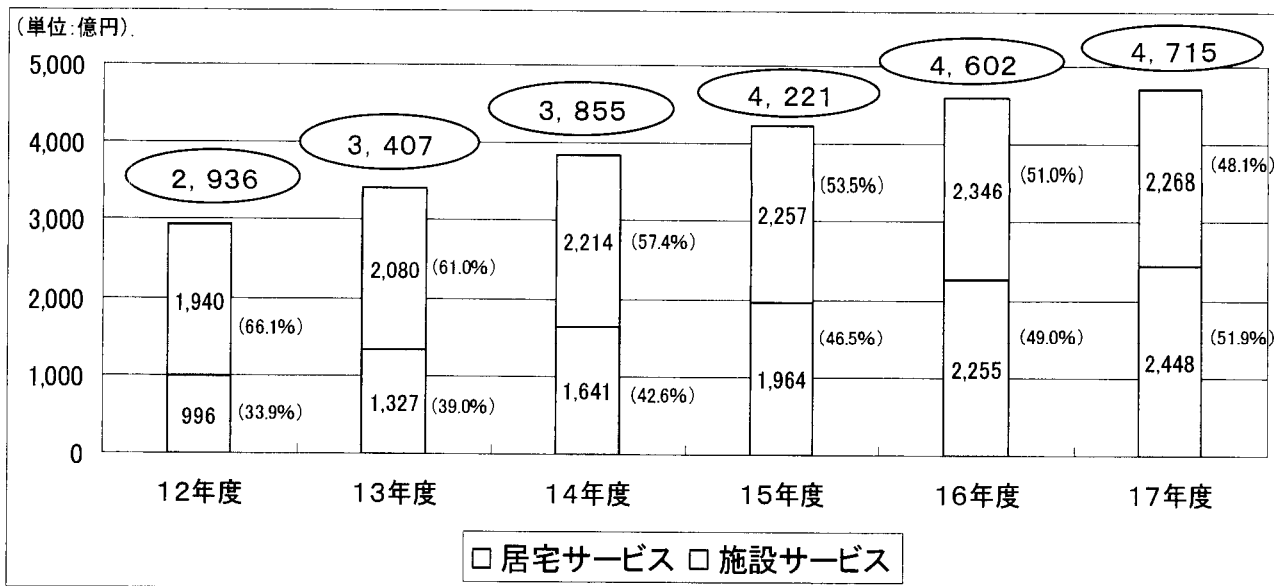


(注) 特定入所者介護サービス費、高額介護サービス費を含む。

(参考1) 年度別給付費の推移（特定入所者介護サービス費、高額介護サービス費を含まない。）



(参考2) 年度別給付費(居宅サービス及び施設サービス)の推移(1ヶ月平均)



(注1) ( ) は各年度の構成比

(注2) 特定入所者介護サービス費、高額介護サービス費を含まない。

◎給付費(年額)の伸率の大きいサービス種別

区分	16年度給付費	17年度給付費	伸率
①特定施設入所者生活介護	747億円	1036億円	38.7%
②認知症対応型共同生活介護	1,952億円	2,643億円	35.4%
③通所介護	6,179億円	6,955億円	12.5%

※伸率は16年度との対比

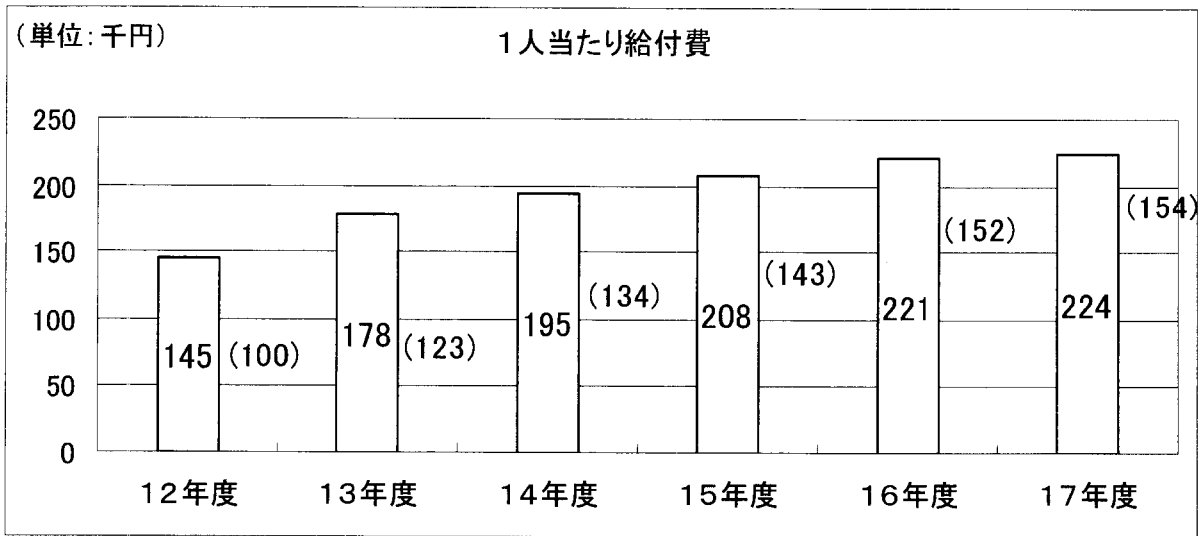
◎給付費(年額)の金額の大きい在宅サービス種別

区分	16年度給付費	17年度給付費	伸率
①通所介護	6,179億円	6,955億円	12.5%
②訪問介護	6,265億円	6,426億円	2.6%
③通所リハビリテーション	3,103億円	3,187億円	2.7%

※伸率は16年度との対比

6 第1号被保険者1人あたり給付費（介護給付・予防給付）

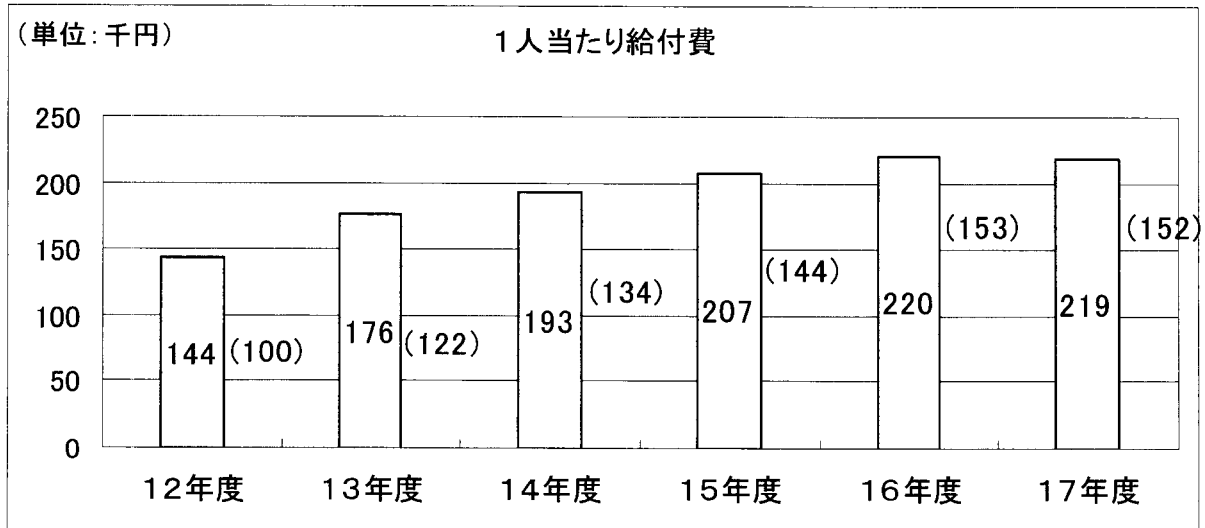
(16年度) (17年度)  
 221千円 ⇒ 224千円(対前年度3千円増、1.4%増)



(注1) ( ) 内の数値は12年度を100とした場合の指数。

(注2) 特定入所者介護サービス費、高額介護サービス費を含む。

(参考1) 1人あたり給付費（特定入所者介護サービス費、高額介護サービス費を含まない。）

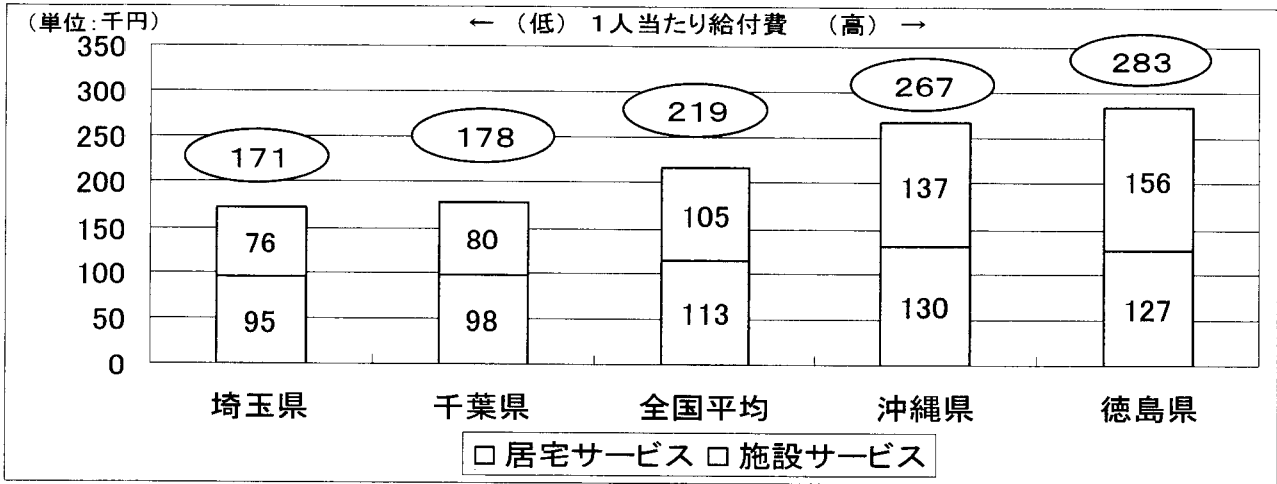


(注) ( ) 内の数値は12年度を100とした場合の指数。

(参考2)

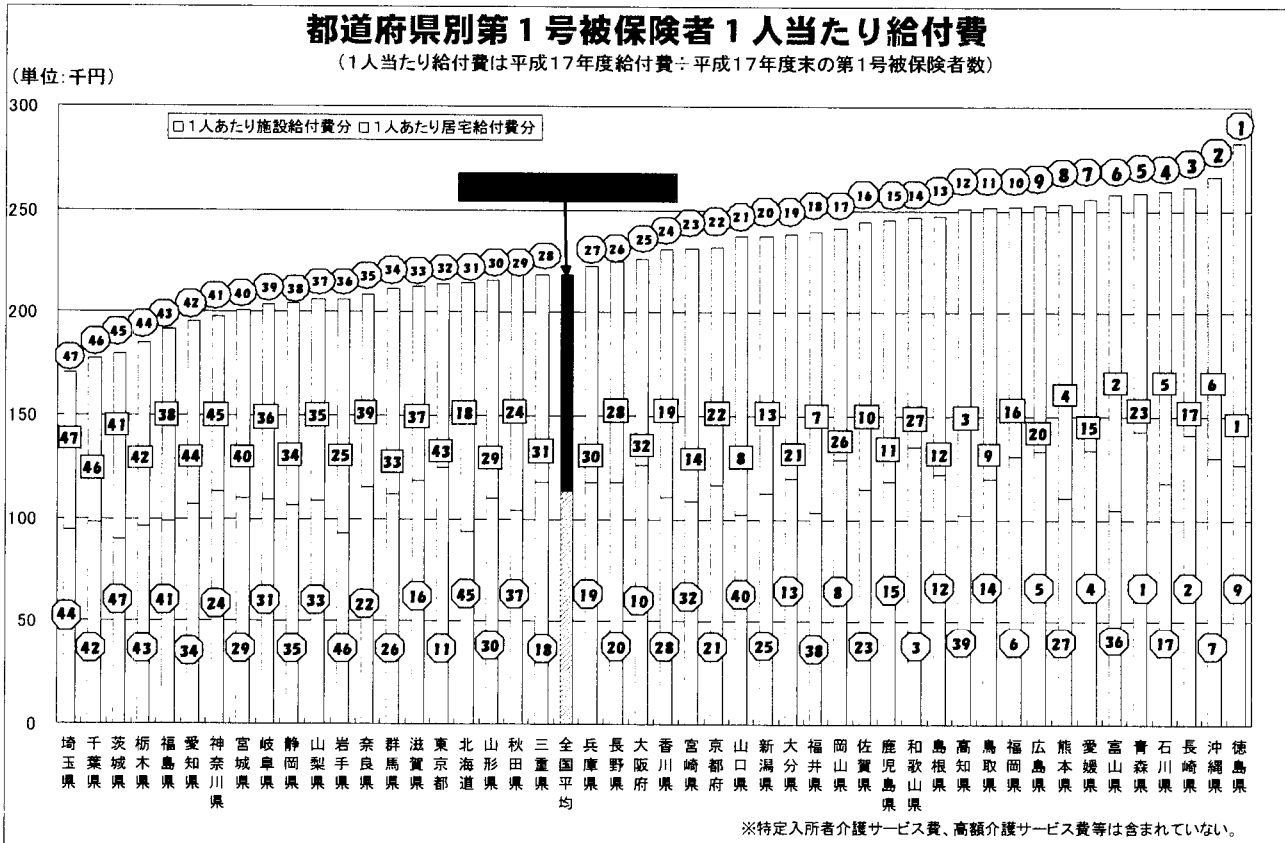
※第1号被保険者1人あたりの給付費は、約1.7倍の地域格差。

(埼玉県は約17万円、徳島県は約28万円)



(注) 特定入所者介護サービス費、高額介護サービス費を含まない。

(参考3)





7 第1号被保険者の保険料収納額(現年度分)

(16年度分) (17年度分)  
 9,518億円 ⇒ 9,769億円(対前年度251億円増、2.6%増)

・ 収納率

(16年度分) (17年度分)  
 98.2%(90.2%) ⇒ 98.2%(90.0%) (対前年度比 ±0%(0.2%減))

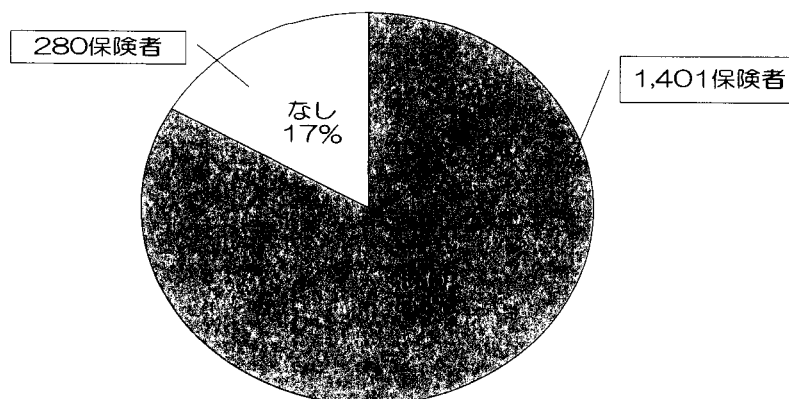
※( )内の数値は、普通徴収に係る収納率(再掲)である。

・ 収納率が100%の保険者は39保険者(全保険者に占める割合は2.3%)

8 介護給付費準備基金の積立状況

	(16年度末現在)	(17年度末現在)	(前年度との比較)
積立金を保有している保険者 (全保険者に占める割合)	1,920保険者 (85%)	1,401保険者 (83%)	519保険者減 (2%減)
積立金額	2,021億円	1,663億円	358億円減

《介護給付費準備基金に積立金を保有している保険者の割合》



平成17年度末現在

(参考) 財政安定化基金の貸付状況

	(16年度末現在)	(17年度末現在)	(前年度との比較)
貸付金額	597億円	794億円	198億円増
既償還金額	183億円	264億円	81億円増
貸付残額	414億円	531億円	117億円増

## 報告書の概要

### 1. 一般状況

#### (1) 第1号被保険者のいる世帯数

第1号被保険者のいる世帯数は、平成17年度末現在（平成18年3月末、以下同じ。）で1,854万世帯となっている。前年度末現在（1,801万世帯）に比べ53万世帯（3.0%）増となっている。

#### (2) 第1号被保険者数

第1号被保険者数は、平成17年度末現在で2,588万人となっている。そのうち、前期高齢者（65歳以上75歳未満）は、1,412万人、後期高齢者（75歳以上）は、1,175万人で第1号被保険者に占める割合は、それぞれ54.6%、45.4%となる。（1表）

前年度末現在に比べ前期高齢者25万人（1.8%）増、後期高齢者51万人（4.6%）増、計77万人（3.1%）増となっている。

1表 第1号被保険者数の推移(年度末現在)

(単位:千人)

区分	12年度	13年度	14年度	15年度	16年度	17年度
65～75歳未満	13,192	13,424	13,709	13,736	13,871	14,125
75歳以上	9,231	9,744	10,225	10,758	11,240	11,753
計	22,422	23,168	23,934	24,494	25,111	25,878

#### (3) 要介護（要支援）認定者数

要介護（要支援）認定者（以下「認定者」という。）数は、平成17年度末で432万人。うち第1号被保険者418万人、第2号被保険者15万人となっている。（2表）

前年度に比べ第1号被保険者23万人（5.9%）増、第2号被保険者0.5万人（3.5%）増となっている。

認定を受けた第1号被保険者のうち前期高齢者は68万人、後期高齢者は349万人で第1号被保険者に占める割合は、それぞれ16.3%、83.7%となっている。

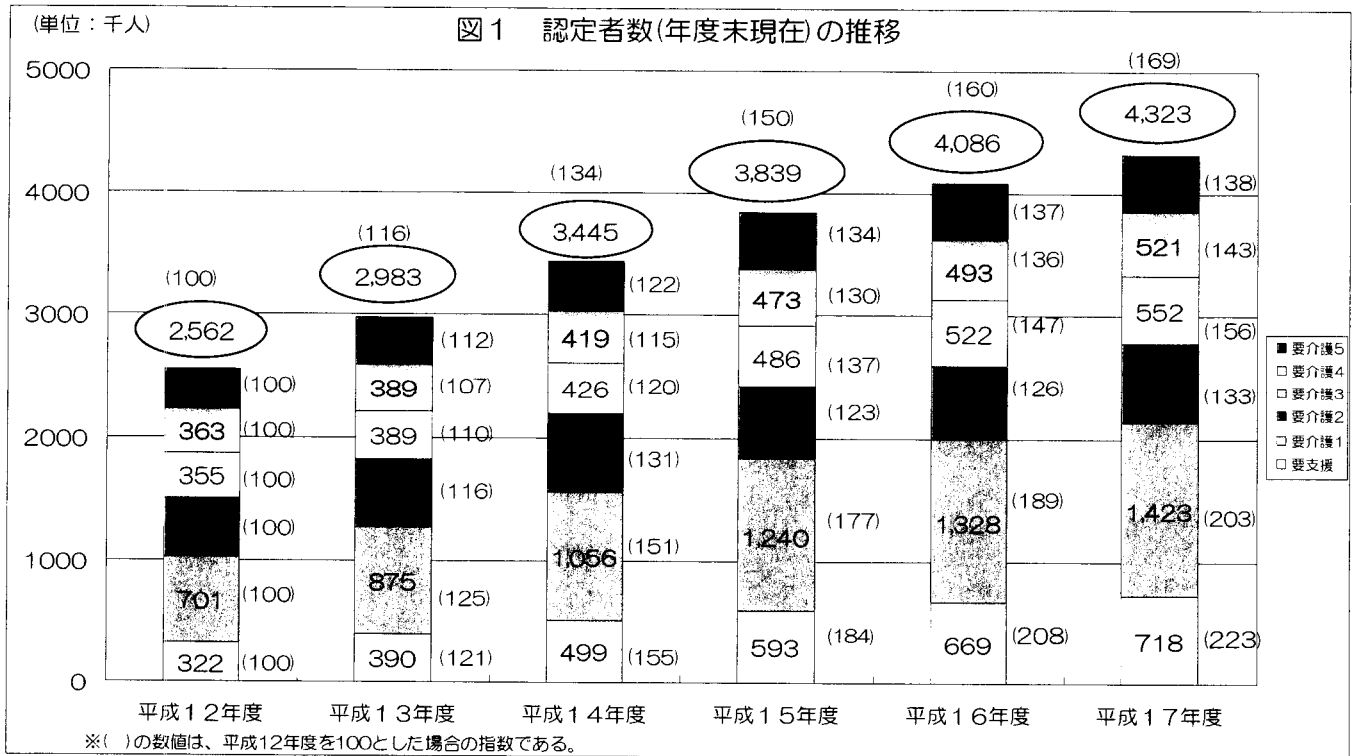
認定者を要介護度別にみると、要支援 72万人、要介護1 142万人、要介護2 64万人、要介護3 55万人、要介護4 52万人、要介護5 46万人となっており、要介護度が軽度（要支援～要介護2）の認定者が約64.4%を占めている。

なお、前年度に比べ要支援及び要介護1が7.2%、7.1%と伸びている。

2表 認定者数(17年度末現在)

(単位:千人)

区分	要支援	要介護1	要介護2	要介護3	要介護4	要介護5	計
第1号被保険者	706	1,374	616	531	504	445	4,175
65歳～75歳未満	126	234	104	82	70	66	682
75歳以上	580	1,140	512	449	433	379	3,494
第2号被保険者	12	49	29	21	17	20	148
総数	718	1,423	645	552	521	465	4,323
構成比	16.6%	32.9%	14.9%	12.8%	12.1%	10.8%	100.0%



(4) 第1号被保険者に占める認定者の割合

第1号被保険者に占める認定者(第1号被保険者)の割合(17年度末現在)は、全国平均で16.1%となっており、地域別には、徳島県、長崎県、和歌山県などが高く、埼玉県、茨城県、千葉県などが低くなっている。(3表)

また、要介護度が軽度(要支援~要介護2)の認定率は、地域格差が大きいところでは約2倍の格差があるが、重度(要介護3~5)では、大きな格差はない(図2)。

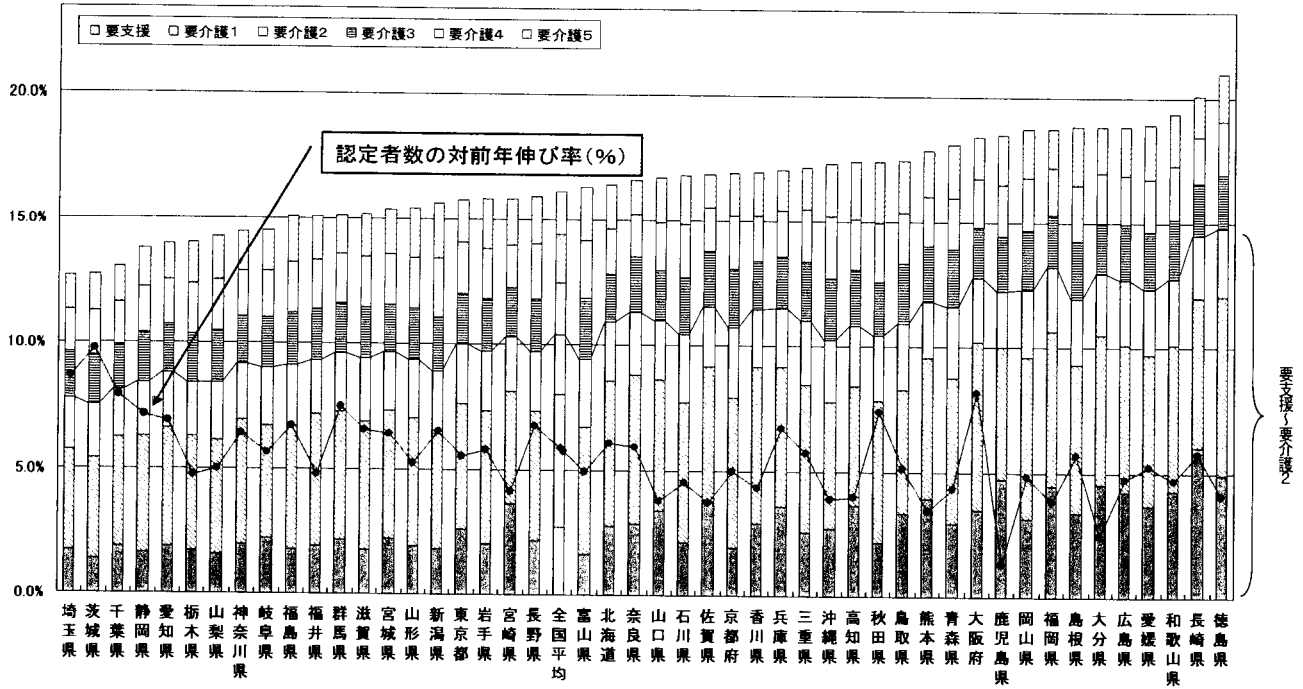
なお、認定者の割合は前年度(15.7%)に比べ全国平均で0.4%の伸びである。

3表 都道府県別第1号被保険者に占める認定者(第1号被保険者)の割合(17年度末現在)(単位：千人)

都道府県	認定者数	被保険者数	認定率	都道府県	認定者数	被保険者数	認定率	都道府県	認定者数	被保険者数	認定率
全国	4,175	25,878	16.1%	富山県	42	260	16.3%	島根県	38	202	18.8%
北海道	199	1,210	16.4%	石川県	41	246	16.8%	岡山県	82	440	18.7%
青森県	60	329	18.1%	福井県	28	186	15.1%	広島県	114	607	18.9%
岩手県	54	342	15.8%	山梨県	28	195	14.3%	山口県	63	378	16.8%
宮城県	73	473	15.4%	長野県	84	526	15.9%	徳島県	41	197	20.9%
秋田県	54	309	17.4%	岐阜県	65	449	14.5%	香川県	40	237	17.0%
山形県	48	311	15.4%	静岡県	109	790	13.8%	愛媛県	67	355	19.0%
福島県	72	476	15.1%	愛知県	177	1,266	14.0%	高知県	36	206	17.4%
茨城県	74	583	12.7%	三重県	70	405	17.2%	福岡県	189	1,004	18.8%
栃木県	55	395	14.0%	滋賀県	38	253	15.2%	佐賀県	33	197	16.9%
群馬県	64	421	15.2%	京都府	91	536	17.0%	長崎県	71	352	20.1%
埼玉県	149	1,171	12.7%	大阪府	304	1,651	18.4%	熊本県	78	439	17.9%
千葉県	140	1,071	13.0%	兵庫県	191	1,120	17.1%	大分県	56	296	18.9%
東京都	362	2,289	15.8%	奈良県	48	288	16.6%	宮崎県	44	274	15.9%
神奈川県	217	1,502	14.5%	和歌山県	49	253	19.4%	鹿児島県	81	438	18.5%
新潟県	91	584	15.6%	鳥取県	26	147	17.5%	沖縄県	38	219	17.3%

図2 第1号被保険者に対する認定者数（第1号被保険者）の割合

※ 第1号被保険者及び要介護（要支援）認定者数は、平成17年度末現在の数値である。  
対前年比は、平成16年度末現在と平成17年度末現在の認定者数（第1号被保険者）の比較である。



(5) 居宅介護（支援）サービス受給者数

居宅介護（支援）サービス受給者数（以下「居宅サービス受給者」という。）は、平成17年度累計（※平成17年3月から平成18年2月）で総数3,100万人（延人月。以下同じ。）、うち第1号被保険者数は2,987万人、第2号被保険者数は112万人となっている。1ヶ月当たり平均でみると総数で258万人となり、前年度（240万人）に比べ18万人（7.5%）増となっている。

要介護度別に年度累計では、要支援 550万人、要介護1 1,215万人、要介護2 525万人、要介護3 374万人、要介護4 258万人、要介護5 177万人となっており、要介護1の受給者数が39.2%と最も多くなっている。（4表）

前年度と比べると要支援及び要介護1のサービス受給者数がそれぞれ12.1%、8.4%と伸びている。  
※介護保険制度のサービス給付（受給者数及び保険給付）は、3月から翌年2月を年度単位としている。

4表 居宅サービス受給者数（年度累計）

（単位：千人）

区分	要支援	要介護1	要介護2	要介護3	要介護4	要介護5	計
第1号被保険者	5,428	11,750	5,001	3,568	2,461	1,664	29,873
第2号被保険者	73	396	253	174	121	107	1,124
総数	5,501	12,146	5,254	3,742	2,582	1,771	30,997
構成比	17.7%	39.2%	17.0%	12.1%	8.3%	5.7%	100.0%

図3 居宅サービス受給者の割合（第1号被保険者、第2号被保険者別）

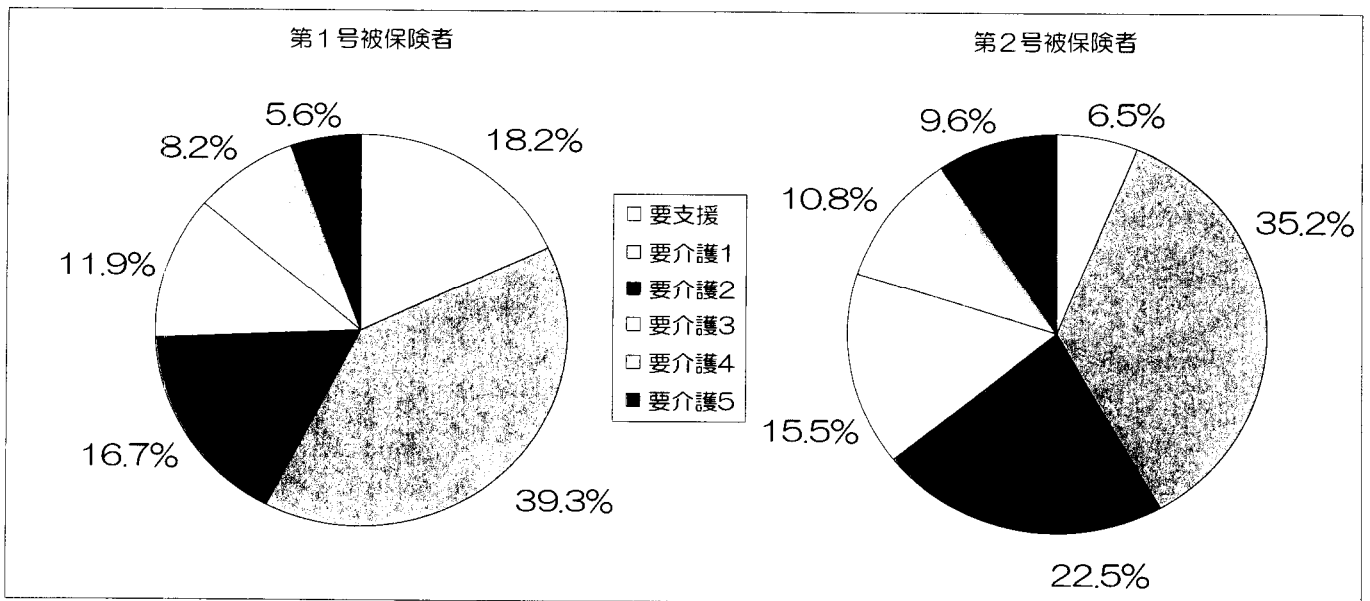
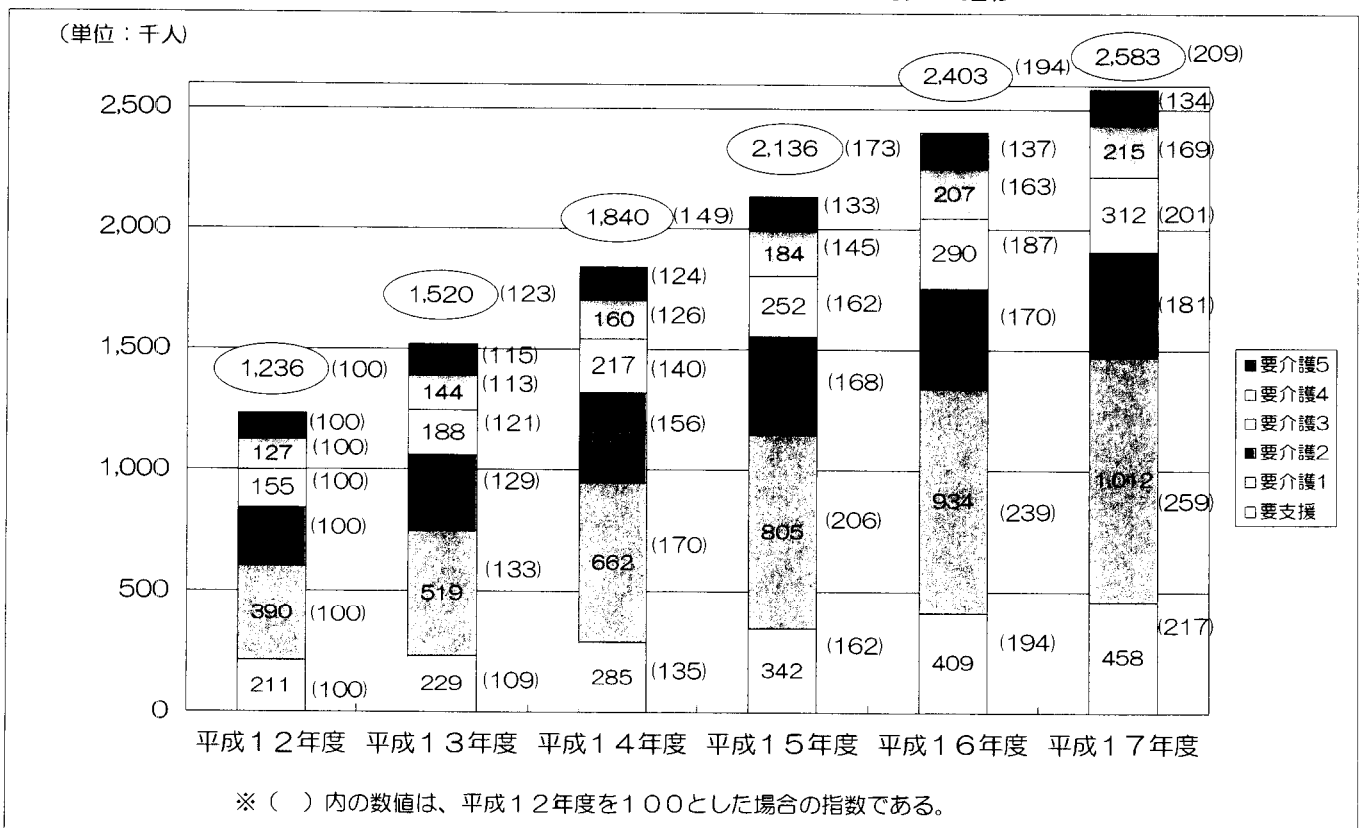


図4 居宅サービス受給者数（1ヶ月平均）の推移



(6) 施設介護サービス受給者数

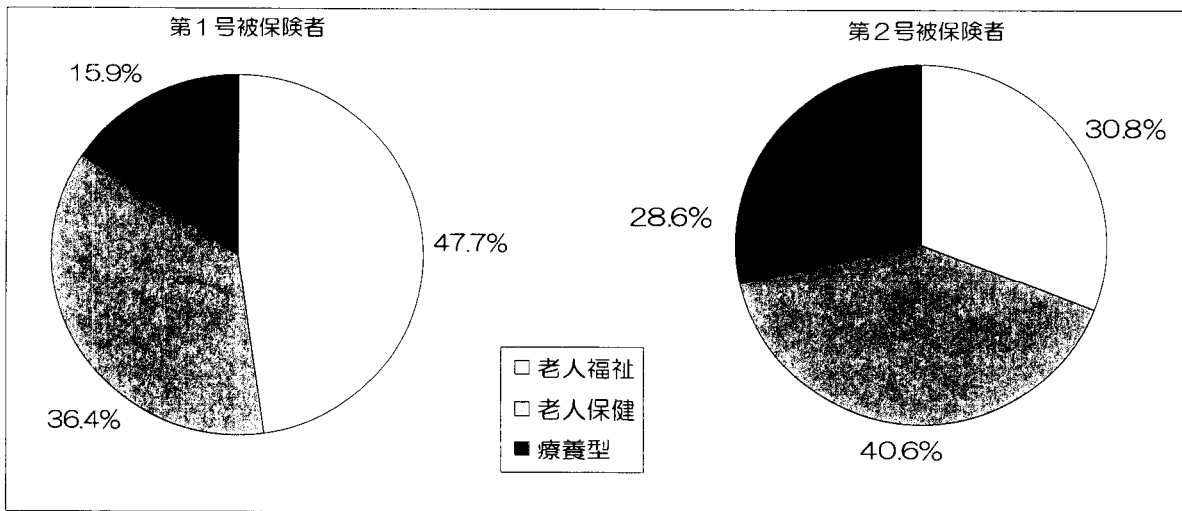
施設介護サービス受給者数（以下「施設サービス受給者」という。）は、平成17年度累計（※平成17年3月から平成18年2月）で総数944万人（延人月。以下同じ。）、うち第1号被保険者数は928万人、第2号被保険者数は16万人となっている。（5表）

1ヶ月あたり平均では、介護老人福祉施設37万人、介護老人保健施設29万人、介護療養型医療施設13万人、総数79万人であり、前年度と比べると介護老人福祉施設1.7万人(4.9%)増、介護老人保健施設1.2万人(4.5%)増、介護療養型医療施設0.6万人(4.8%)減、総数2.3万人(3.0%)増となっている。

5表 施設サービス受給者数（年度累計） (単位：千人)

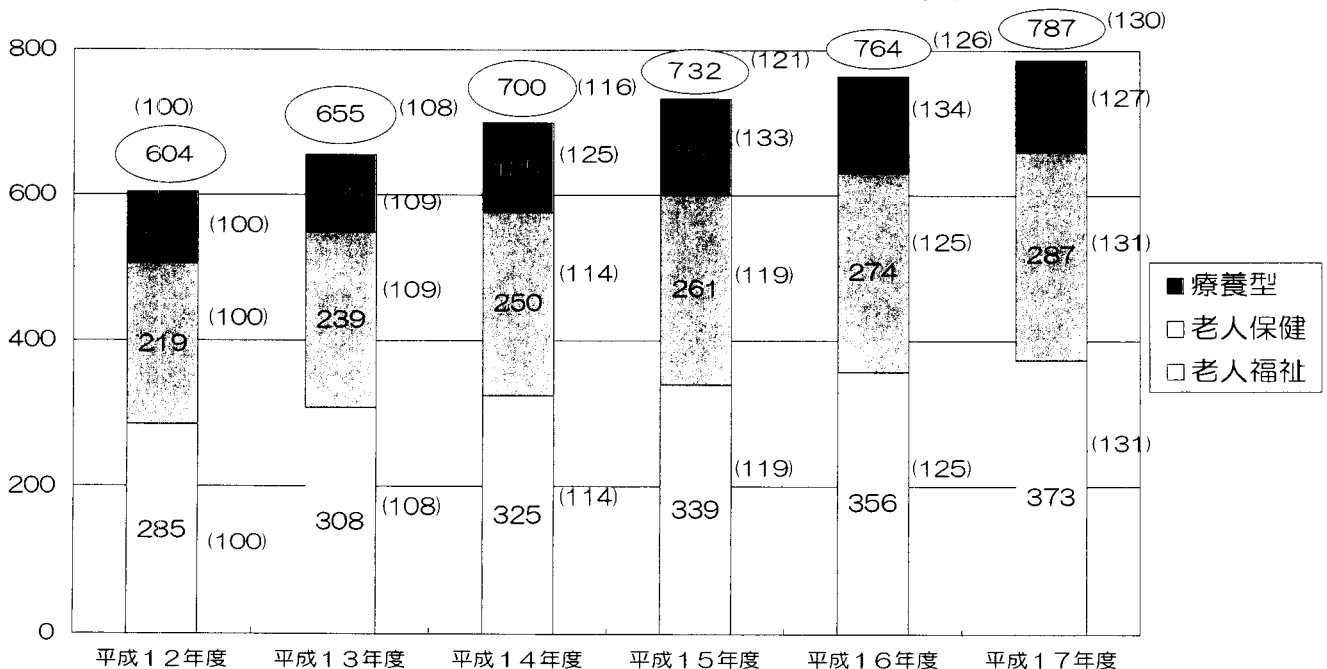
区分	介護老人福祉施設	介護老人保健施設	介護療養型医療施設	計
第1号被保険者	4,432	3,376	1,475	9,283
第2号被保険者	49	65	46	160
計	4,481	3,440	1,521	9,443
構成比	47.5%	36.4%	16.1%	100.0%

図5 施設サービス受給者数の割合



(単位：千人)

図6 施設サービス受給者数（1か月平均）の推移



※( )内の数値は平成12年度を100とした場合の指数である。

2. 保険給付（介護給付・予防給付）

(1) 総数

保険給付関係の平成17年度累計の総数は、件数9,828万件、単位数5,836億単位、費用額6兆3,109億円、利用者負担を除いた給付費5兆6,582億円となっている。(6表)なお、特定入所者介護サービス費、高額介護サービス費を含む費用額は、6兆3,957億円となっている。

給付費について内訳をみると、居宅介護(支援)サービス(以下「居宅サービス」という。)は2兆9,370億円、施設介護サービス(以下「施設サービス」という。)は2兆7,212億円となり、その割合は、居宅サービス51.9%、施設サービス48.1%となっている。

1ヶ月当たり平均で前年度と比べ件数53万件(7.0%)、単位数27億単位(5.9%)、費用額90億円(1.7%)、給付費113億円(2.5%)の増となっている。給付費の内訳では、居宅サービスは192億円(8.5%)増、施設サービスは79億円(3.4%)減となっている。

6表 保険給付 介護給付・予防給付(総数)

平成17年度累計(平成17年3月サービス分～平成18年2月サービス分)

件数 (単位:千件)								
区分	非該当	要支援	要介護1	要介護2	要介護3	要介護4	要介護5	計
居宅サービス		12,477	31,785	15,251	11,895	9,455	7,757	88,620
施設サービス	0	0	774	1,164	1,943	2,847	2,932	9,660
合計	0	12,477	32,559	16,415	13,838	12,303	10,689	98,280
構成比	0.0%	12.7%	33.1%	16.7%	14.1%	12.5%	10.9%	100.0%

単位数 (単位:百万単位)								
区分	非該当	要支援	要介護1	要介護2	要介護3	要介護4	要介護5	計
居宅サービス		20,867	90,764	58,700	58,111	47,262	37,130	312,834
施設サービス	0	1	17,290	28,223	50,861	81,732	92,612	270,720
合計	0	20,868	108,054	86,923	108,972	128,994	129,742	583,554
構成比	0.0%	3.6%	18.5%	14.9%	18.7%	22.1%	22.2%	100.0%

費用額 (単位:百万円)								
区分	非該当	要支援	要介護1	要介護2	要介護3	要介護4	要介護5	計
居宅サービス		222,328	942,509	605,939	598,228	484,818	379,678	3,233,500
施設サービス	2	16	201,924	326,308	582,392	926,129	1,040,638	3,077,410
合計	2	222,344	1,144,434	932,247	1,180,620	1,410,947	1,420,316	6,310,910
構成比	0.0%	3.5%	18.1%	14.8%	18.7%	22.4%	22.5%	100.0%

給付費 (単位:百万円)								
区分	非該当	要支援	要介護1	要介護2	要介護3	要介護4	要介護5	計
居宅サービス		204,861	858,996	549,732	541,544	438,554	343,360	2,937,047
施設サービス	2	14	177,566	287,254	513,353	818,864	924,100	2,721,154
合計	2	204,875	1,036,562	836,986	1,054,897	1,257,418	1,267,460	5,658,201
構成比	0.0%	3.6%	18.3%	14.8%	18.6%	22.2%	22.4%	100.0%

(注) 特定入所者介護サービス費、高額介護サービス費は含まない。

◎ 保険給付（介護給付・予防給付）総括表

平成17年度累計（平成17年3月サービス分～平成18年2月サービス分）

給付費 (単位:百万円)	
区分	計
居宅サービス	2,937,047
施設サービス	2,721,154
特定入所者介護サービス費	84,810
高額介護サービス費	51,314
合計	5,794,324

(2) 都道府県別居宅サービス及び施設サービスの給付費割合

保険給付について、居宅サービス、施設サービスの給付費割合は、全国平均では、居宅51.9%、施設48.1%となっている。(7表)

7表 都道府県別 居宅サービス及び施設サービス給付費割合 (単位：百万円)

都道府県	居宅サービス	施設サービス	都道府県	居宅サービス	施設サービス	都道府県	居宅サービス	施設サービス	
全国	2,937,047	51.9%	2,721,154	48.1%	富山県	27,148	40.6%	39,790	59.4%
北海道	113,312	43.7%	145,851	56.3%	石川県	28,989	45.3%	35,072	54.7%
青森県	47,022	55.4%	37,912	44.6%	福井県	19,263	43.2%	25,348	56.8%
岩手県	31,728	45.0%	38,831	55.0%	山梨県	21,174	52.6%	19,047	47.4%
宮城県	52,042	54.8%	42,934	45.2%	長野県	61,708	52.2%	56,523	47.8%
秋田県	32,215	47.7%	35,367	52.3%	岐阜県	49,000	53.5%	42,507	46.5%
山形県	34,043	50.8%	32,978	49.2%	静岡県	83,927	52.0%	77,342	48.0%
福島県	46,885	51.3%	44,573	48.7%	愛知県	135,386	54.8%	111,717	45.2%
茨城県	52,241	49.8%	52,750	50.2%	三重県	47,577	53.8%	40,909	46.2%
栃木県	37,992	51.9%	35,278	48.1%	滋賀県	29,946	55.7%	23,853	44.3%
群馬県	46,964	52.7%	42,156	47.3%	京都府	62,477	50.2%	61,983	49.8%
埼玉県	110,980	55.5%	89,070	44.5%	大阪府	208,033	55.6%	165,797	44.4%
千葉県	104,650	55.0%	85,593	45.0%	兵庫県	131,485	52.7%	117,929	47.3%
東京都	284,930	58.3%	204,119	41.7%	奈良県	33,194	55.3%	26,868	44.7%
神奈川県	169,024	56.9%	127,968	43.1%	和歌山県	34,275	54.8%	28,218	45.2%
新潟県	65,443	47.2%	73,222	52.8%	鳥取県	17,469	47.4%	19,405	52.6%
					島根県	24,603	49.2%	25,387	50.8%
					岡山県	56,585	53.3%	49,632	46.7%
					広島県	80,446	52.4%	73,008	47.6%
					山口県	38,601	43.0%	51,175	57.0%
					徳島県	24,948	44.8%	30,773	55.2%
					香川県	26,136	47.8%	28,532	52.2%
					愛媛県	47,361	52.1%	43,470	47.9%
					高知県	21,044	40.7%	30,722	59.3%
					福岡県	130,785	51.7%	122,393	48.3%
					佐賀県	22,461	46.8%	25,554	53.2%
					長崎県	49,607	53.9%	42,472	46.1%
					熊本県	48,580	43.7%	62,546	56.3%
					大分県	35,259	50.0%	35,243	50.0%
					宮崎県	29,819	47.0%	33,600	53.0%
					鹿児島県	51,804	48.2%	55,662	51.8%
					沖縄県	28,484	48.6%	30,073	51.4%

(注) 特定入所者介護サービス費、高額介護サービス費は含まない。

(3) 第1号被保険者1人あたり給付費

①全国平均

第1号被保険者1人あたり給付費(総数)の全国平均は、居宅サービスでは113千円、施設サービスでは105千円、合計では219千円となっている(8表)。また特定入所者介護サービス費、高額介護サービス費を含む1人あたり給付費の全国平均は、224千円となっている。

②都道府県別

都道府県別にみると、埼玉県、千葉県の第1号被保険者1人あたり給付費は18万円以下となっているのに対して、徳島県では28万円以上となっており約1.7倍の格差が生じている。

8表 都道府県別第1号被保険者1人あたり給付費 (単位：千円)

都道府県	居宅サービス	施設サービス	合計	都道府県	居宅サービス	施設サービス	合計	都道府県	居宅サービス	施設サービス	合計
全国	113.5	105.2	218.7	富山県	104.6	153.2	257.8	島根県	121.8	125.6	247.4
北海道	93.6	120.5	214.2	石川県	117.7	142.4	260.0	岡山県	128.6	112.8	241.4
青森県	143.0	115.3	258.4	福井県	103.6	136.3	239.8	広島県	132.6	120.4	253.0
岩手県	92.8	113.6	206.4	山梨県	108.5	97.6	206.1	山口県	102.0	135.2	237.3
宮城県	109.9	90.7	200.6	長野県	117.3	107.5	224.8	徳島県	126.6	156.2	282.8
秋田県	104.1	114.3	218.4	岐阜県	109.2	94.7	204.0	香川県	110.3	120.5	230.8
山形県	109.6	106.2	215.8	静岡県	106.2	97.9	204.1	愛媛県	133.4	122.5	255.9
福島県	98.5	93.7	192.2	愛知県	107.0	88.3	195.2	高知県	102.1	149.0	251.1
茨城県	89.6	90.5	180.0	三重県	117.5	101.1	218.6	福岡県	130.3	121.9	252.2
栃木県	96.3	89.4	185.7	滋賀県	118.4	94.3	212.7	佐賀県	114.3	130.0	244.3
群馬県	111.5	100.1	211.5	京都府	116.5	115.6	232.1	長崎県	141.0	120.7	261.8
埼玉県	94.7	76.0	170.8	大阪府	126.0	100.4	226.4	熊本県	110.7	142.5	253.2
千葉県	97.7	79.9	177.7	兵庫県	117.4	105.3	222.6	大分県	119.2	119.2	238.4
東京都	124.5	89.2	213.6	奈良県	115.1	93.2	208.2	宮崎県	108.7	122.5	231.2
神奈川県	112.5	85.2	197.7	和歌山県	135.3	111.4	246.6	鹿児島県	118.4	127.2	245.6
新潟県	112.1	125.4	237.5	鳥取県	119.1	132.3	251.4	沖縄県	130.0	137.2	267.2

(注) 特定入所者介護サービス費、高額介護サービス費は含まない。





### 3. 第1号被保険者の保険料収納状況

平成17年度分の保険料収納状況は、調定額9,952億円、収納額9,769億円、収納率98.2%となっている。(9表)

なお、特別徴収の収納額累計は8,114億円、収納率100.0%普通徴収の収納額累計は1,655億円、収納率90.0%となっている。

9表 都道府県別保険料収納状況(現年度分)

(単位：百万円)

都道府県	調定額	収納額	収納率	都道府県	調定額	収納額	収納率	都道府県	調定額	収納額	収納率
全国	995,228	976,887	98.2%	富山県	11,760	11,649	99.1%	島根県	8,079	8,001	99.0%
北海道	47,621	46,804	98.3%	石川県	10,901	10,768	98.8%	岡山県	18,510	18,245	98.6%
青森県	14,787	14,483	97.9%	福井県	7,693	7,569	98.4%	広島県	27,385	26,987	98.5%
岩手県	11,837	11,700	98.8%	山梨県	6,419	6,313	98.3%	山口県	15,754	15,517	98.5%
宮城県	16,777	16,482	98.2%	長野県	19,148	18,988	99.2%	徳島県	9,078	8,915	98.2%
秋田県	11,520	11,357	98.6%	岐阜県	15,825	15,610	98.6%	香川県	8,987	8,880	98.8%
山形県	11,317	11,210	99.0%	静岡県	28,023	27,615	98.5%	愛媛県	14,110	13,928	98.7%
福島県	14,514	14,325	98.7%	愛知県	44,985	44,382	98.7%	高知県	8,743	8,548	97.8%
茨城県	17,908	17,550	98.0%	三重県	14,578	14,351	98.4%	福岡県	43,842	42,851	97.7%
栃木県	13,049	12,802	98.1%	滋賀県	9,637	9,523	98.8%	佐賀県	8,337	8,203	98.4%
群馬県	14,894	14,667	98.5%	京都府	21,950	21,488	97.9%	長崎県	14,071	13,809	98.1%
埼玉県	40,172	39,324	97.9%	大阪府	64,671	62,702	97.0%	熊本県	18,554	18,249	98.4%
千葉県	36,978	36,198	97.9%	兵庫県	43,252	42,443	98.1%	大分県	11,334	11,157	98.4%
東京都	91,021	88,778	97.5%	奈良県	10,744	10,560	98.3%	宮崎県	10,701	10,515	98.3%
神奈川県	56,904	55,870	98.2%	和歌山県	9,988	9,789	98.0%	鹿児島県	17,880	17,592	98.4%
新潟県	22,974	22,812	99.3%	鳥取県	6,172	6,085	98.6%	沖縄県	11,844	11,295	95.4%

#### 4. 介護保険特別会計経理状況

平成17年度の保険者における介護保険特別会計（介護保険事業勘定）について、歳入合計6兆2,313億円、歳出合計6兆1,053億円、差引残額1,259億円となっている。（10表）

この差引残額のうち、国庫支出金精算額等を精算した後では460億円となる。

また、平成17年度末現在で介護給付費準備基金の保有額は1,663億円（1,401保険者）となっている。

10表 介護保険特別会計経理状況（保険事業勘定・全国計）

（単位:百万円）

歳 入		歳 出	
科 目	決 算 額	科 目	決 算 額
保険料	983,536	総務費	202,987
分担金及び負担金	4,876	保険給付費	5,811,914
使用料及び手数料	117	財政安定化基金拠出金	4,980
国庫支出金	1,495,027	相互財政安定化事業負担金	160
介護給付費負担金（再掲）	1,196,755	保健福祉事業費	302
調整交付金（再掲）	295,937	基金積立金	25,007
支払基金交付金	1,877,153	公債費	9,060
都道府県支出金	741,609	予備費	-
都道府県負担金（再掲）	737,168	諸支出金	50,926
相互財政安定化事業交付金	156		
財産収入	114		
寄附金	3		
繰入金	1,003,668		
一般会計繰入金12.5%（再掲）	731,824		
総務費に係る一般会計繰入金（再掲）	199,050		
介護給付費準備基金繰入金	68,711		
繰越金	91,798		
市町村債	20,508		
諸収入	12,692		
合 計	6,231,257	合 計	6,105,336

歳入歳出差引残額（A）	125,921	介護給付費準備基金（年度末現在）	166,257
国庫支出金精算額等（B）	79,885		
国庫支出金精算額等差引額（A-B）	46,036		

※数値は百万円未満四捨五入のため、合計が一致しない場合がある。

(参考)

## 介護保険特別会計（保険事業勘定）の科目の説明

科 目		内 容
入	保険料	第1号被保険者から徴収した保険料
	分担金及び負担金	介護認定審査会共同設置等の場合の負担金等
	使用料及び手数料	保険料の督促手数料等
	国庫支出金	介護保険事業の執行に必要な国の負担金等
	介護給付費負担金(再掲)	介護給付及び予防給付に要する国の負担金（20%）
	調整交付金(再掲)	介護保険の財政調整のために交付する国の交付金（5%）
	支払基金交付金	支払基金からの介護給付費交付金
	都道府県支出金	介護保険事業の執行に必要な都道府県の負担金等
	都道府県負担金(再掲)	介護給付及び予防給付に要する都道府県の負担金（12.5%）
	相互財政安定化事業交付金	市町村相互財政安定化事業における交付金
	財産収入	財産運用収入及び財産売却収入等
	寄附金	寄附金
	繰入金	他会計や基金からの繰入金
	一般会計繰入金12.5%(再掲)	介護給付及び予防給付に要する市町村の負担金（12.5%）
	総務費に係る一般会計繰入金(再掲)	介護保険事業の執行に必要な事務費、人件費等の一般会計からの繰入金
	繰越金	前年度の余剰金
	市町村債	財政安定化基金等からの借入金等
諸収入	延滞金、加算金、過料等	
出	総務費	介護保険事業の執行に必要な事務費、人件費等
	保険給付費	保険給付、予防給付、高額介護サービス、 特定入所者介護サービス費、市町村特別給付に要する費用等
	財政安定化基金拠出金	財政安定化基金に係る拠出金
	相互財政安定化事業負担金	市町村相互財政安定化事業における負担金
	保健福祉事業費	保健福祉事業に要する費用
	基金積立金	介護給付費準備基金等への積立金
	公債費	借入金の返還金等
	予備費	予備費
諸支出金	他会計への繰出金、還付加算金等	

## 介護保険事業状況報告(全国計)

第1表 第1号被保険者のいる世帯数

(単位:世帯)

前年度末現在	当年度中増	当年度中減	当年度末現在
18,009,851	1,337,616	803,866	18,543,601

第2表 第1号被保険者数

(単位:人)

年齢区分	前年度末現在	当年度中増	当年度中減	当年度末現在
65歳以上75歳未満	13,871,221	/	/	14,124,955
75歳以上	11,240,147	/	/	11,752,609
(再掲)外国人被保険者	97,563	/	/	101,491
(再掲)住所地特例被保険者	69,301	/	/	65,694
計	25,111,368	1,905,837	1,139,641	25,877,564

第3表 第1号被保険者増減内訳

(単位:人)

当年度増	転入	職権復活	65歳到達	適用除外 非該当	その他	計
	204,767	1,968	1,648,660	608	49,834	1,905,837
当年度減	転出	職権喪失	死亡	適用除外 該当	その他	計
	198,742	10,772	879,885	1,338	48,904	1,139,641

## 介護保険事業状況報告(全国計)

第4表 要介護(要支援)認定者数(当年度末現在)

(単位:人)

区 分	要支援	要介護1	要介護2	要介護3	要介護4	要介護5	計
第1号被保険者	705,834	1,373,823	616,016	531,036	503,574	445,012	4,175,295
65歳以上75歳未満	125,722	234,184	103,566	82,197	70,281	65,600	681,550
75歳以上	580,112	1,139,639	512,450	448,839	433,293	379,412	3,493,745
第2号被保険者	11,808	49,028	28,716	21,331	17,402	19,752	148,037
総 数	717,642	1,422,851	644,732	552,367	520,976	464,764	4,323,332

第5表 居宅介護(支援)サービス受給者数(当年度累計)

平成17年度累計(平成17年3月サービス分から平成18年2月サービス分まで)

(単位:人)

区 分	要支援	要介護1	要介護2	要介護3	要介護4	要介護5	計
第1号被保険者	5,428,312	11,750,143	5,001,470	3,568,022	2,460,686	1,664,065	29,872,698
第2号被保険者	72,665	396,165	252,744	174,069	121,011	107,373	1,124,027
総 数	5,500,977	12,146,308	5,254,214	3,742,091	2,581,697	1,771,438	30,996,725

第6表 施設介護サービス受給者数(当年度累計)

平成17年度累計(平成17年3月サービス分から平成18年2月サービス分まで)

(単位:人)

区 分	介護老人福祉施設	介護老人保健施設	介護療養型医療施設	計
第1号被保険者	4,431,902	3,375,628	1,475,393	9,282,923
第2号被保険者	49,235	64,785	45,583	159,603
総 数	4,481,137	3,440,413	1,520,976	9,442,526

介護保険事業状況報告(全国計)

第7-1表 保険給付 介護給付・予防給付 ー総数(件数、単位数、費用額、給付費)ー

平成17年度累計(平成17年3月サービス分から平成18年2月サービス分まで)

種 類	非該当	要支援	要介護1	要介護2	要介護3	要介護4	要介護5	計
ア 件数(単位:件)								
居宅介護(支援)サービス		12,477,015	31,785,097	15,250,575	11,895,080	9,455,020	7,757,089	88,619,876
訪問通所サービス		6,694,809	18,175,425	8,722,606	6,757,455	5,526,123	4,762,097	50,638,515
訪問介護		2,873,207	6,303,983	2,259,409	1,545,774	1,207,244	1,045,395	15,235,012
訪問入浴介護		1,236	30,662	55,728	121,717	251,589	529,919	990,851
訪問看護		120,951	689,521	495,362	497,936	552,802	764,213	3,120,585
訪問リハビリテーション		7,233	51,114	41,667	45,746	48,686	55,698	250,144
通所介護		1,974,390	4,943,202	2,417,112	1,721,743	1,148,280	596,190	12,800,917
通所リハビリテーション		679,750	2,115,818	1,115,681	788,119	520,022	235,724	5,455,114
福祉用具貸与		1,038,042	4,041,125	2,337,647	2,036,420	1,797,700	1,534,958	12,785,892
短期入所サービス		34,715	519,786	621,400	753,462	734,940	526,551	3,190,854
短期入所生活介護		28,829	409,989	484,865	588,469	574,275	398,995	2,485,422
短期入所療養介護 (介護老人保健施設)		5,266	99,838	125,488	151,542	144,631	104,499	631,264
短期入所療養介護 (介護療養型医療施設等)		620	9,959	11,047	13,451	16,034	23,057	74,168
その他の単品サービス		5,609,084	12,783,890	5,758,213	4,261,067	3,124,470	2,442,167	33,978,891
居宅療養管理指導		98,320	591,954	473,431	500,569	529,252	670,498	2,864,024
認知症対応型共同生活介護			303,195	347,743	312,438	157,721	42,556	1,163,653
特定施設入所者生活介護		58,548	196,016	108,132	104,875	97,966	65,235	630,772
居宅介護支援		5,452,216	11,692,725	4,828,907	3,343,185	2,339,531	1,663,878	29,320,442
福祉用具購入費		62,087	159,984	83,920	73,477	43,490	17,345	440,303
住宅改修費		76,320	146,012	64,436	49,619	25,997	8,929	371,313
施設介護サービス	37	81	773,771	1,164,290	1,943,070	2,847,485	2,931,603	9,660,337
介護老人福祉施設	37	81	282,615	468,210	876,389	1,450,873	1,487,250	4,565,455
介護老人保健施設			450,817	627,593	894,929	964,749	592,755	3,530,843
介護療養型医療施設			40,339	68,487	171,752	431,863	851,598	1,564,039
食事提供費用(再掲)	36	84	451,583	678,118	1,129,861	1,650,649	1,690,536	5,600,867
介護老人福祉施設	36	84	166,102	272,552	504,161	829,758	843,826	2,616,519
介護老人保健施設			260,663	363,879	522,036	563,556	346,816	2,056,950
介護療養型医療施設			24,818	41,687	103,664	257,335	499,894	927,398
合 計	37	12,477,096	32,558,868	16,414,865	13,838,150	12,302,505	10,688,692	98,280,213
イ 単位数(単位:千単位数)								
居宅介護(支援)サービス		20,867,089	90,764,029	58,699,560	58,111,056	47,262,252	37,129,733	312,833,717
訪問通所サービス		15,644,553	66,983,870	39,359,922	38,071,696	30,834,497	26,372,428	217,266,967
訪問介護		5,946,963	21,754,312	11,541,567	10,451,929	9,767,392	10,071,192	69,533,355
訪問入浴介護		4,329	145,741	276,203	621,731	1,305,700	2,916,914	5,270,618
訪問看護		260,557	2,199,794	1,801,263	1,953,266	2,293,423	3,813,861	12,322,163
訪問リハビリテーション		15,598	120,247	99,098	107,690	114,465	128,655	585,753
通所介護		5,908,228	25,560,680	15,129,671	14,970,902	9,793,808	4,681,884	76,045,172
通所リハビリテーション		2,234,375	12,173,248	7,385,589	6,912,948	4,501,418	1,876,441	35,084,018
福祉用具貸与		1,274,503	5,029,849	3,126,530	3,053,231	3,058,292	2,883,482	18,425,888
短期入所サービス		110,286	2,948,248	4,277,534	6,784,004	7,802,197	6,150,818	28,073,087
短期入所生活介護		89,517	2,307,979	3,342,473	5,390,260	6,235,488	4,748,688	22,114,406
短期入所療養介護 (介護老人保健施設)		18,640	582,904	857,470	1,268,202	1,387,805	1,105,059	5,220,081
短期入所療養介護 (介護療養型医療施設等)		2,129	57,364	77,591	125,542	178,903	297,071	738,600
その他の単品サービス		5,112,249	20,831,910	15,062,104	13,255,356	8,625,558	4,606,486	67,493,663
居宅療養管理指導		80,002	498,785	401,410	420,654	428,145	521,659	2,350,655
認知症対応型共同生活介護			7,290,726	8,628,837	7,912,327	4,057,908	1,109,453	28,999,251
特定施設入所者生活介護		404,272	3,111,495	1,922,590	2,062,688	2,118,791	1,517,667	11,137,503
居宅介護支援		4,627,975	9,930,904	4,109,268	2,859,687	2,020,714	1,457,707	25,006,254
施設介護サービス	172	1,228	17,290,097	28,223,484	50,861,208	81,732,061	92,612,074	270,720,325
介護老人福祉施設	172	1,228	5,809,794	10,646,654	21,133,970	38,332,029	41,139,677	117,063,526
介護老人保健施設			10,533,132	15,713,466	23,893,963	27,282,758	17,459,879	94,883,198
介護療養型医療施設			947,170	1,863,364	5,833,275	16,117,273	34,012,519	58,773,601
食事提供費用(単位:千日)	0	2	13,221	19,653	32,947	48,706	49,380	163,909
介護老人福祉施設	0	2	5,012	8,202	15,171	25,098	25,116	78,600
介護老人保健施設			7,521	10,266	14,839	16,142	9,751	58,521
介護療養型医療施設			688	1,185	2,937	7,465	14,513	26,788
合 計	172	20,868,317	108,054,126	86,923,044	108,972,263	128,994,312	129,741,807	583,554,042

介護保険事業状況報告(全国計)

第7-1表 保険給付 介護給付・予防給付 一総数(件数、単位数、費用額、給付費)一

平成17年度累計(平成17年3月サービス分から平成18年2月サービス分まで)

ウ 費用額(単位:千円)	非該当	要支援	要介護1	要介護2	要介護3	要介護4	要介護5	計
居宅介護(支援)サービス		222,328,235	942,509,289	605,938,967	598,227,790	484,818,036	379,677,648	3,233,499,965
訪問通所サービス		158,824,500	680,612,955	400,177,146	387,144,786	313,746,157	268,734,338	2,209,239,882
訪問介護		60,975,786	223,091,298	118,457,352	107,323,407	100,267,828	103,437,949	713,553,620
訪問入浴介護		44,055	1,488,689	2,820,292	6,351,739	13,350,278	29,868,820	53,923,873
訪問看護		2,638,751	22,314,014	18,283,407	19,826,622	23,273,811	38,681,572	125,018,176
訪問リハビリテーション		157,821	1,218,668	1,005,104	1,091,770	1,161,700	1,305,536	5,940,599
通所介護		59,741,081	259,360,779	153,772,240	152,200,594	99,621,813	47,643,496	772,340,002
通所リハビリテーション		22,503,387	122,808,642	74,565,099	69,811,737	45,480,964	18,954,452	354,124,280
福祉用具貸与		12,763,619	50,330,866	31,273,652	30,538,917	30,589,765	28,842,514	184,339,333
短期入所サービス		1,111,658	29,757,457	43,184,034	68,485,300	78,749,252	62,108,307	283,396,007
短期入所生活介護		902,267	23,285,693	33,733,934	54,390,987	62,910,374	47,914,832	223,138,088
短期入所療養介護 (介護老人保健施設)		187,852	5,891,352	8,667,077	12,825,500	14,032,337	11,195,087	52,799,205
短期入所療養介護 (介護療養型医療施設等)		21,540	580,411	783,023	1,268,812	1,806,540	2,998,388	7,458,714
その他の単品サービス		52,109,413	211,821,536	153,126,320	134,813,882	87,855,197	47,044,615	686,770,962
居宅療養管理指導		800,617	4,987,436	4,013,035	4,205,252	4,279,396	5,216,694	23,502,430
認知症対応型共同生活介護			73,789,277	87,347,596	80,120,727	41,096,870	11,233,922	293,588,392
特定施設入所者生活介護		4,163,040	32,063,456	19,866,099	21,334,642	21,880,110	15,726,226	115,030,573
居宅介護支援		47,145,756	100,981,367	41,902,589	29,153,261	20,598,821	14,867,772	254,649,567
福祉用具購入費		1,516,138	4,183,453	2,396,854	2,272,781	1,511,265	693,295	12,573,787
住宅改修費		8,766,526	16,133,887	7,054,614	5,511,042	2,956,164	1,097,093	41,519,326
施設介護サービス	2,302	16,205	201,924,318	326,307,861	582,392,004	926,128,737	1,040,638,126	3,077,409,552
介護老人福祉施設	2,302	16,205	68,962,227	124,374,802	244,430,090	437,944,768	467,418,111	1,343,148,505
介護老人保健施設			121,985,283	180,648,105	272,685,740	309,144,976	196,876,959	1,081,341,063
介護療養型医療施設			10,976,808	21,284,954	65,276,173	179,038,993	376,343,056	652,919,984
食事提供費用(再掲)	582	3,710	27,606,073	41,611,134	69,322,111	101,732,247	107,163,604	347,439,461
介護老人福祉施設	582	3,710	10,539,436	17,158,767	31,407,315	51,322,219	52,965,979	163,398,009
介護老人保健施設			15,614,542	21,937,310	31,486,938	34,051,391	21,212,654	124,302,835
介護療養型医療施設			1,452,094	2,515,056	6,427,858	16,358,637	32,984,971	59,738,617
合計	2,302	222,344,438	1,144,433,607	932,246,828	1,180,619,794	1,410,946,772	1,420,315,774	6,310,909,517
エ 給付費(単位:千円)								
居宅介護(支援)サービス		204,860,910	858,995,715	549,732,163	541,544,126	438,553,655	343,360,161	2,937,046,729
訪問通所サービス		142,996,881	612,841,859	360,319,538	348,621,383	282,501,969	242,006,289	1,989,287,719
訪問介護		54,907,839	200,888,976	106,694,977	96,658,754	90,301,039	93,163,045	642,614,630
訪問入浴介護		39,645	1,341,647	2,541,310	5,721,620	12,023,820	26,900,331	48,568,373
訪問看護		2,376,028	20,100,255	16,469,588	17,856,319	20,956,979	34,834,812	112,593,982
訪問リハビリテーション		142,015	1,097,000	904,913	982,871	1,045,446	1,175,049	5,347,295
通所介護		53,792,277	233,562,552	138,433,174	137,070,279	89,703,682	42,900,036	695,462,000
通所リハビリテーション		20,246,131	110,525,664	67,112,932	62,831,028	40,927,955	17,061,669	318,705,378
福祉用具貸与		11,492,946	45,325,566	28,162,643	27,500,512	27,543,047	25,971,345	165,996,060
短期入所サービス		1,001,072	26,788,078	38,871,657	61,638,995	70,876,731	55,905,228	255,081,761
短期入所生活介護		812,620	20,970,409	30,373,287	48,972,189	56,636,470	43,141,570	200,906,545
短期入所療養介護 (介護老人保健施設)		169,170	5,297,409	7,795,748	11,528,478	12,616,500	10,066,467	47,473,772
短期入所療養介護 (介護療養型医療施設等)		19,283	520,260	702,622	1,138,328	1,623,760	2,697,191	6,701,444
その他の単品サービス		51,612,934	201,073,534	142,029,491	124,283,460	81,153,162	43,837,825	643,990,406
居宅療養管理指導		720,900	4,493,037	3,614,700	3,787,571	3,854,350	4,697,899	21,168,456
認知症対応型共同生活介護			66,437,264	78,630,023	72,134,571	37,000,988	10,114,251	264,317,096
特定施設入所者生活介護		3,748,314	28,865,318	17,884,144	19,209,428	19,699,922	14,157,018	103,564,144
居宅介護支援		47,143,720	101,277,916	41,900,625	29,151,890	20,597,902	14,868,657	254,940,709
福祉用具購入費		1,365,261	3,765,386	2,156,851	2,044,998	1,360,243	623,024	11,315,762
住宅改修費		7,884,762	14,527,057	6,354,625	4,955,290	2,661,550	987,796	37,371,081
施設介護サービス	2,078	14,321	177,565,992	287,253,966	513,353,148	818,864,417	924,099,871	2,721,153,793
介護老人福祉施設	2,078	14,321	61,257,486	110,425,526	216,915,423	389,825,244	418,574,499	1,197,014,577
介護老人保健施設			106,713,684	158,151,829	238,912,872	270,993,043	172,794,643	947,566,071
介護療養型医療施設			9,594,821	18,676,611	57,524,854	158,046,131	332,730,728	576,573,145
食事提供費用(再掲)	478	3,637	19,861,219	29,837,775	49,574,000	72,964,802	77,850,727	250,092,638
介護老人福祉施設	478	3,637	7,866,435	12,732,392	23,221,549	37,984,670	39,681,569	121,490,731
介護老人保健施設			10,970,028	15,311,019	21,800,321	23,428,711	14,686,454	86,196,533
介護療養型医療施設			1,024,756	1,794,364	4,552,130	11,551,420	23,482,703	42,405,374
合計	2,078	204,875,231	1,036,561,707	836,986,128	1,054,897,274	1,257,418,073	1,267,460,032	5,658,200,522



介護保険事業状況報告(全国計)

第7-2表 保険給付 介護給付・予防給付 一第1号被保険者分(件数、単位数、費用額、給付費)－

平成17年度累計(平成17年3月サービス分から平成18年2月サービス分まで)

種 類	非該当	要支援	要介護1	要介護2	要介護3	要介護4	要介護5	計
ア 件数(単位:件)								
居宅介護(支援)サービス		12,313,824	30,737,734	14,495,272	11,312,248	8,998,535	7,261,673	85,119,286
訪問通所サービス		6,608,303	17,552,042	8,249,526	6,384,015	5,229,858	4,437,447	48,461,191
訪問介護		2,834,164	6,074,553	2,119,908	1,449,326	1,133,154	961,611	14,572,716
訪問入浴介護		1,208	30,229	54,333	118,236	243,471	492,544	940,021
訪問看護		118,233	659,383	465,958	469,364	524,669	720,007	2,957,614
訪問リハビリテーション		6,784	46,173	36,477	40,969	44,336	48,782	223,521
通所介護		1,962,652	4,850,391	2,342,632	1,660,896	1,102,123	564,806	12,483,500
通所リハビリテーション		670,086	2,025,827	1,039,900	732,292	482,743	216,563	5,167,411
福祉用具貸与		1,015,176	3,865,486	2,190,318	1,912,932	1,699,362	1,433,134	12,116,408
短期入所サービス		34,501	513,978	610,624	736,717	714,924	505,126	3,115,870
短期入所生活介護		28,678	405,848	477,266	576,983	560,419	384,838	2,434,032
短期入所療養介護 (介護老人保健施設)		5,205	98,357	122,600	146,786	139,162	99,219	611,329
短期入所療養介護 (介護療養型医療施設等)		618	9,773	10,758	12,948	15,343	21,069	70,509
その他の単品サービス		5,536,013	12,379,690	5,495,612	4,076,439	2,988,934	2,295,262	32,771,950
居宅療養管理指導		97,762	584,235	463,362	489,693	514,528	630,573	2,780,153
認知症対応型共同生活介護			300,103	343,861	309,214	155,723	41,820	1,150,721
特定施設入所者生活介護		58,217	194,191	106,817	103,587	96,746	64,073	623,631
居宅介護支援		5,380,034	11,301,161	4,581,572	3,173,945	2,221,937	1,558,796	28,217,445
福祉用具購入費		60,499	152,762	79,078	68,878	40,669	15,750	417,636
住宅改修費		74,508	139,262	60,432	46,199	24,150	8,088	352,639
施設介護サービス	37	80	763,551	1,145,820	1,903,717	2,803,010	2,870,665	9,486,880
介護老人福祉施設	37	80	279,965	463,070	863,206	1,435,121	1,468,778	4,510,257
介護老人保健施設			444,132	616,061	874,440	946,194	579,915	3,460,742
介護療養型医療施設			39,454	66,689	166,071	421,695	821,972	1,515,881
食事提供費用(再掲)	36	83	445,547	667,220	1,103,239	1,624,530	1,654,660	5,495,315
介護老人福祉施設	36	83	164,560	269,586	494,868	820,706	833,511	2,583,350
介護老人保健施設			256,708	357,075	508,756	552,738	339,203	2,014,480
介護療養型医療施設			24,279	40,559	99,615	251,086	481,946	897,485
合 計	37	12,313,904	31,501,285	15,641,092	13,215,965	11,801,545	10,132,338	94,606,166
イ 単位数(単位:千単位数)								
居宅介護(支援)サービス		20,609,953	88,167,648	56,379,048	55,787,448	45,263,544	34,866,041	301,073,681
訪問通所サービス		15,451,790	64,855,190	37,437,971	36,129,614	29,192,524	24,488,261	207,555,350
訪問介護		5,856,857	20,936,614	10,879,348	9,855,918	9,216,809	9,294,671	66,040,216
訪問入浴介護		4,242	143,736	268,547	602,059	1,257,885	2,673,883	4,950,352
訪問看護		253,479	2,093,388	1,686,914	1,830,008	2,167,828	3,575,418	11,607,036
訪問リハビリテーション		14,665	108,352	85,786	96,364	103,482	111,699	520,348
通所介護		5,873,361	25,108,717	14,703,104	14,473,082	9,401,702	4,431,565	73,991,530
通所リハビリテーション		2,203,762	11,673,011	6,902,734	6,424,525	4,170,686	1,724,283	33,099,000
福祉用具貸与		1,245,423	4,791,372	2,911,539	2,847,658	2,874,132	2,676,743	17,346,867
短期入所サービス		109,644	2,918,612	4,215,074	6,662,371	7,636,523	5,946,612	27,488,835
短期入所生活介護		89,067	2,286,881	3,298,262	5,305,112	6,117,643	4,612,708	21,709,672
短期入所療養介護 (介護老人保健施設)		18,456	575,381	841,114	1,236,139	1,346,259	1,059,768	5,077,116
短期入所療養介護 (介護療養型医療施設等)		2,121	56,349	75,698	121,121	172,621	274,136	702,046
その他の単品サービス		5,048,519	20,393,846	14,726,003	12,995,462	8,434,498	4,431,168	66,029,496
居宅療養管理指導		79,472	491,113	391,410	409,764	413,483	482,872	2,268,115
認知症対応型共同生活介護			7,218,549	8,534,360	7,832,092	4,007,921	1,090,238	28,683,160
特定施設入所者生活介護		402,148	3,085,174	1,900,849	2,038,192	2,093,451	1,491,978	11,011,793
居宅介護支援		4,566,898	9,599,010	3,899,383	2,715,414	1,919,643	1,366,080	24,066,428
施設介護サービス	172	1,228	17,056,235	27,767,365	50,007,363	80,410,068	90,503,965	265,746,397
介護老人福祉施設	172	1,228	5,754,891	10,531,436	20,905,891	37,919,018	40,627,116	115,739,752
介護老人保健施設			10,376,264	15,425,058	23,426,352	26,762,814	17,084,862	93,075,349
介護療養型医療施設			925,080	1,810,872	5,675,120	15,728,236	32,791,988	56,931,296
食事提供費用(単位:千円)	0	2	13,051	19,348	32,420	47,970	48,363	161,156
介護老人福祉施設	0	2	4,966	8,115	15,010	24,836	24,818	77,747
介護老人保健施設			7,412	10,079	14,551	15,845	9,543	57,431
介護療養型医療施設			673	1,154	2,859	7,289	14,002	25,978
合 計	172	20,611,181	105,223,883	84,146,413	105,794,811	125,673,612	125,370,006	566,820,078

介護保険事業状況報告(全国計)

第7-2表 保険給付 介護給付・予防給付 一第1号被保険者分(件数、単位数、費用額、給付費)一

平成17年度累計(平成17年3月サービス分から平成18年2月サービス分まで)

ウ 費用額(単位:千円)	非該当	要支援	要介護1	要介護2	要介護3	要介護4	要介護5	計
居宅介護(支援)サービス		219,461,514	915,135,063	581,706,655	574,005,743	464,161,072	356,452,218	3,110,922,264
訪問通所サービス		156,873,039	658,975,016	380,612,228	367,361,090	297,050,386	249,540,261	2,110,412,020
訪問介護		60,056,887	214,722,166	111,653,642	101,187,195	94,624,113	95,476,054	677,720,057
訪問入浴介護		43,161	1,468,140	2,741,773	6,149,732	12,860,347	27,382,581	50,645,734
訪問看護		2,567,257	21,233,664	17,124,292	18,575,806	21,999,493	36,263,682	117,764,195
訪問リハビリテーション		148,396	1,098,626	866,075	977,164	1,050,288	1,133,482	5,274,031
通所介護		59,388,692	254,775,592	149,435,217	147,133,634	95,629,962	45,093,788	751,456,885
通所リハビリテーション		22,196,079	117,735,410	69,673,687	64,858,617	42,138,121	17,415,676	334,017,590
福祉用具貸与		12,472,567	47,941,418	29,117,542	28,478,942	28,748,061	26,774,998	173,533,529
短期入所サービス		1,105,196	29,458,832	42,552,904	67,257,224	77,076,512	60,043,935	277,494,603
短期入所生活介護		897,741	23,073,103	33,287,019	53,531,175	61,720,519	46,539,009	219,048,566
短期入所療養介護 (介護老人保健施設)		185,994	5,815,511	8,501,876	12,501,795	13,612,754	10,737,563	51,355,492
短期入所療養介護 (介護療養型医療施設等)		21,461	570,217	764,009	1,224,254	1,743,240	2,767,363	7,090,545
その他の単品サービス		51,461,602	207,364,709	149,707,985	132,176,986	85,909,470	45,261,290	671,882,043
居宅療養管理指導		795,322	4,910,722	3,913,048	4,096,364	4,132,785	4,828,847	22,677,088
認知症対応型共同生活介護			73,056,031	86,391,998	79,315,808	40,590,896	11,039,440	290,394,175
特定施設入所者生活介護		4,141,437	31,794,113	19,640,095	21,082,722	21,617,965	15,460,105	113,736,437
居宅介護支援		46,524,843	97,603,842	39,762,844	27,682,092	19,567,824	13,932,897	245,074,343
福祉用具購入費		1,477,651	3,996,379	2,253,724	2,119,161	1,399,887	621,999	11,868,802
住宅改修費		8,544,026	15,340,127	6,579,813	5,091,281	2,724,816	984,733	39,264,797
施設介護サービス	2,340	16,205	199,199,383	321,043,842	572,628,502	911,178,188	1,017,053,381	3,021,121,840
介護老人福祉施設	2,340	16,205	68,313,374	123,030,370	241,790,775	433,225,529	461,610,897	1,327,989,490
介護老人保健施設			120,164,739	177,322,823	267,328,181	303,236,926	192,631,259	1,060,683,927
介護療養型医療施設			10,721,270	20,690,649	63,509,545	174,715,734	362,811,226	632,448,423
食事提供費用(再掲)	619	3,710	27,239,281	40,951,215	68,181,773	100,133,053	104,865,170	341,374,822
介護老人福祉施設	619	3,710	10,443,045	16,976,381	31,070,995	50,766,968	52,329,629	161,591,347
介護老人保健施設			15,377,718	21,527,808	30,857,102	33,403,702	20,751,490	121,917,820
介護療養型医療施設			1,418,518	2,447,026	6,253,676	15,962,383	31,784,051	57,865,654
合計	2,340	219,477,718	1,114,334,446	902,750,497	1,146,634,244	1,375,339,261	1,373,505,599	6,132,044,104
エ 給付費(単位:千円)								
居宅介護(支援)サービス		202,218,484	834,085,114	527,753,068	519,643,297	419,859,917	322,361,244	2,825,921,124
訪問通所サービス		141,240,182	593,431,206	342,753,835	330,860,571	267,475,931	224,729,168	1,900,490,893
訪問介護		54,080,614	193,373,050	100,585,381	91,157,434	85,220,855	85,995,792	610,413,126
訪問入浴介護		38,840	1,323,131	2,470,664	5,537,215	11,582,908	24,662,632	45,615,391
訪問看護		2,311,645	19,131,178	15,425,954	16,730,498	19,810,052	32,658,146	106,067,472
訪問リハビリテーション		133,533	988,931	783,533	879,659	945,175	1,020,505	4,751,336
通所介護		53,474,785	229,441,419	134,531,104	132,513,936	86,111,081	40,604,885	676,677,210
通所リハビリテーション		19,969,549	105,994,152	62,729,595	58,391,541	37,920,362	15,676,761	300,681,961
福祉用具貸与		11,231,216	43,179,345	26,227,603	25,650,288	25,885,498	24,110,447	156,284,397
短期入所サービス		995,257	26,519,008	38,303,740	60,533,754	69,370,956	54,047,602	249,770,317
短期入所生活介護		808,547	20,778,941	29,971,095	48,198,343	55,565,296	41,903,635	197,225,856
短期入所療養介護 (介護老人保健施設)		167,498	5,229,136	7,647,137	11,237,187	12,238,862	9,654,707	46,174,527
短期入所療養介護 (介護療養型医療施設等)		19,213	510,931	685,508	1,098,225	1,566,798	2,489,260	6,369,935
その他の単品サービス		50,967,687	196,724,314	138,739,355	121,763,173	79,299,380	42,138,981	629,632,891
居宅療養管理指導		716,134	4,423,991	3,524,692	3,689,568	3,722,385	4,348,746	20,425,516
認知症対応型共同生活介護			65,777,022	77,770,267	71,410,179	36,546,099	9,938,969	261,442,535
特定施設入所者生活介護		3,728,848	28,622,910	17,683,440	18,982,680	19,463,992	13,917,483	102,399,354
居宅介護支援		46,522,705	97,900,391	39,760,957	27,680,746	19,566,905	13,933,783	245,365,486
福祉用具購入費		1,330,635	3,597,052	2,028,130	1,906,937	1,260,253	558,821	10,681,828
住宅改修費		7,684,723	13,813,534	5,928,009	4,578,861	2,453,396	886,672	35,345,195
施設介護サービス	2,115	14,321	175,182,840	282,641,365	504,797,827	805,732,744	903,317,353	2,671,688,565
介護老人福祉施設	2,115	14,321	60,688,592	109,242,229	214,599,741	385,678,090	413,455,262	1,183,680,350
介護老人保健施設			105,122,929	155,243,963	234,226,862	265,818,861	169,073,158	929,485,772
介護療養型医療施設			9,371,319	18,155,172	55,971,225	154,235,793	320,788,934	558,522,443
食事提供費用(再掲)	515	3,637	19,601,591	29,370,257	48,775,821	71,847,861	76,218,986	245,818,688
介護老人福祉施設	515	3,637	7,795,589	12,596,862	22,975,855	37,583,850	39,212,000	120,168,309
介護老人保健施設			10,804,877	15,026,728	21,368,798	22,987,750	14,370,200	84,558,353
介護療養型医療施設			1,001,124	1,746,667	4,431,168	11,276,281	22,636,786	41,092,026
合計	2,115	202,232,805	1,009,267,954	810,394,433	1,024,441,124	1,225,592,661	1,225,678,597	5,497,609,689

介護保険事業状況報告(全国計)

第7-3表 保険給付 介護給付・予防給付 -第2号被保険者分(件数、単位数、費用額、給付費)-

平成17年度累計(平成17年3月サービス分から平成18年2月サービス分まで)

種類	非該当	要支援	要介護1	要介護2	要介護3	要介護4	要介護5	計
ア 件数(単位:件)								
居宅介護(支援)サービス		163,191	1,047,363	755,303	582,832	456,485	495,416	3,500,590
訪問通所サービス		86,506	623,383	473,080	373,440	296,265	324,650	2,177,324
訪問介護		39,043	229,430	139,501	96,448	74,090	83,784	662,296
訪問入浴介護		28	433	1,395	3,481	8,118	37,375	50,830
訪問看護		2,718	30,138	29,404	28,572	27,933	44,206	162,971
訪問リハビリテーション		449	4,941	5,190	4,777	4,350	6,916	26,623
通所介護		11,738	92,811	74,480	60,847	46,157	31,384	317,417
通所リハビリテーション		9,664	89,991	75,781	55,827	37,279	19,161	287,703
福祉用具貸与		22,866	175,639	147,329	123,488	98,338	101,824	669,484
短期入所サービス		214	5,808	10,776	16,745	20,016	21,425	74,984
短期入所生活介護		151	4,141	7,599	11,486	13,856	14,157	51,390
短期入所療養介護 (介護老人保健施設)		61	1,481	2,888	4,756	5,469	5,280	19,935
短期入所療養介護 (介護療養型医療施設等)		2	186	289	503	691	1,988	3,659
その他の単品サービス		73,071	404,200	262,601	184,628	135,536	146,905	1,206,941
居宅療養管理指導		558	7,719	10,069	10,876	14,724	39,925	83,871
認知症対応型共同生活介護			3,092	3,882	3,224	1,998	736	12,932
特定施設入所者生活介護		331	1,825	1,315	1,288	1,220	1,162	7,141
居宅介護支援		72,182	391,564	247,335	169,240	117,594	105,082	1,102,997
福祉用具購入費		1,588	7,222	4,842	4,599	2,821	1,595	22,667
住宅改修費		1,812	6,750	4,004	3,420	1,847	841	18,574
施設介護サービス	-	1	10,220	18,470	39,353	44,475	60,938	173,457
介護老人福祉施設	-	1	2,650	5,140	13,183	15,752	18,472	55,198
介護老人保健施設			6,685	11,532	20,489	18,555	12,840	70,101
介護療養型医療施設			885	1,798	5,681	10,168	29,626	48,158
食事提供費用(再掲)	-	1	6,036	10,898	26,622	26,119	35,876	105,552
介護老人福祉施設	-	1	1,542	2,966	9,293	9,052	10,315	33,169
介護老人保健施設			3,955	6,804	13,280	10,818	7,613	42,470
介護療養型医療施設			539	1,128	4,049	6,249	17,948	29,913
合計	-	163,192	1,057,583	773,773	622,185	500,960	556,354	3,674,047
イ 単位数(単位:千単位数)								
居宅介護(支援)サービス		257,136	2,596,381	2,320,512	2,323,608	1,998,707	2,263,692	11,760,036
訪問通所サービス		192,763	2,128,680	1,921,951	1,942,083	1,641,973	1,884,167	9,711,617
訪問介護		90,106	817,698	662,219	596,012	550,583	776,521	3,493,139
訪問入浴介護		87	2,005	7,656	19,672	47,815	243,031	320,266
訪問看護		7,078	106,405	114,349	123,257	125,595	238,442	715,127
訪問リハビリテーション		933	11,895	13,312	11,326	10,983	16,957	65,405
通所介護		34,867	451,962	426,568	497,819	392,106	250,319	2,053,642
通所リハビリテーション		30,612	500,237	482,855	488,423	330,732	152,158	1,985,018
福祉用具貸与		29,080	238,477	214,991	205,573	184,160	206,738	1,079,020
短期入所サービス		643	29,636	62,460	121,632	165,674	204,207	584,252
短期入所生活介護		450	21,098	44,211	85,148	117,845	135,981	404,733
短期入所療養介護 (介護老人保健施設)		185	7,523	16,356	32,063	41,546	45,291	142,965
短期入所療養介護 (介護療養型医療施設等)		8	1,015	1,893	4,421	6,283	22,935	36,553
その他の単品サービス		63,730	438,064	336,101	259,893	191,060	175,318	1,464,167
居宅療養管理指導		530	7,672	10,000	10,891	14,662	38,788	82,541
認知症対応型共同生活介護			72,178	94,476	80,234	49,988	19,215	316,091
特定施設入所者生活介護		2,124	26,321	21,741	24,496	25,340	25,689	125,710
居宅介護支援		61,077	331,894	209,884	144,273	101,071	91,627	939,826
施設介護サービス	-	-	233,862	456,119	853,845	1,321,993	2,108,109	4,973,928
介護老人福祉施設	-	-	54,903	115,218	228,079	413,012	512,561	1,323,773
介護老人保健施設			156,869	288,408	467,611	519,944	375,017	1,807,849
介護療養型医療施設			22,090	52,492	158,155	389,038	1,220,531	1,842,305
食事提供費用(単位:千日)	-	-	170	305	526	736	1,017	2,753
介護老人福祉施設	-	-	46	87	160	262	298	853
介護老人保健施設			109	188	288	297	208	1,090
介護療養型医療施設			15	31	78	176	510	810
合計	-	257,136	2,830,243	2,776,631	3,177,453	3,320,700	4,371,801	16,733,964

介護保険事業状況報告(全国計)

第7-3表 保険給付 介護給付・予防給付 一第2号被保険者分(件数、単位数、費用額、給付費)一

平成17年度累計(平成17年3月サービス分から平成18年2月サービス分まで)

ウ 費用額(単位:千円)	非該当	要支援	要介護1	要介護2	要介護3	要介護4	要介護5	計
居宅介護(支援)サービス		2,866,721	27,374,226	24,232,312	24,222,047	20,656,964	23,225,430	122,577,700
訪問通所サービス		1,951,461	21,637,939	19,564,918	19,783,696	16,695,771	19,194,077	98,827,862
訪問介護		918,899	8,369,132	6,803,710	6,136,213	5,643,714	7,961,895	35,833,563
訪問入浴介護		894	20,549	78,520	202,008	489,931	2,486,239	3,278,139
訪問看護		71,494	1,080,349	1,159,115	1,250,816	1,274,318	2,417,890	7,253,981
訪問リハビリテーション		9,424	120,042	139,030	114,606	111,411	172,054	666,568
通所介護		352,389	4,585,187	4,337,023	5,066,959	3,991,850	2,549,707	20,883,117
通所リハビリテーション		307,307	5,073,232	4,891,412	4,953,120	3,342,843	1,538,777	20,106,690
福祉用具貸与		291,053	2,389,448	2,156,109	2,059,974	1,841,704	2,067,516	10,805,804
短期入所サービス		6,462	298,625	631,130	1,228,076	1,672,739	2,064,372	5,901,404
短期入所生活介護		4,526	212,590	446,916	859,812	1,189,855	1,375,823	4,089,522
短期入所療養介護 (介護老人保健施設)		1,858	75,841	165,200	323,706	419,583	457,524	1,443,713
短期入所療養介護 (介護療養型医療施設等)		78	10,194	19,013	44,558	63,301	231,026	368,169
その他の単品サービス		647,811	4,456,827	3,418,334	2,636,896	1,945,727	1,783,325	14,888,920
居宅療養管理指導		5,295	76,714	99,988	108,888	146,611	387,847	825,342
認知症対応型共同生活介護			733,246	955,597	804,919	505,974	194,482	3,194,218
特定施設入所者生活介護		21,603	269,343	223,004	251,920	262,145	266,121	1,294,136
居宅介護支援		620,913	3,377,525	2,139,745	1,471,169	1,030,997	934,875	9,575,224
福祉用具購入費		38,487	187,075	143,130	153,619	111,378	71,296	704,985
住宅改修費		222,500	793,760	474,800	419,761	231,349	112,360	2,254,529
施設介護サービス	△37	-	2,724,935	5,264,019	9,763,502	14,950,548	23,584,745	56,287,712
介護老人福祉施設	△37	-	648,853	1,344,431	2,639,316	4,719,239	5,807,215	15,159,016
介護老人保健施設			1,820,544	3,325,282	5,357,559	5,908,050	4,245,701	20,657,136
介護療養型医療施設			255,539	594,306	1,766,627	4,323,259	13,531,830	20,471,561
食事提供費用(再掲)	△37	-	366,791	659,919	1,140,338	1,599,194	2,298,434	6,064,639
介護老人福祉施設	△37	-	96,392	182,386	336,320	555,250	636,350	1,806,661
介護老人保健施設			236,824	409,503	629,836	647,689	461,164	2,385,015
介護療養型医療施設			33,576	68,030	174,182	396,255	1,200,920	1,872,963
合 計	△37	2,866,721	30,099,161	29,496,331	33,985,549	35,607,512	46,810,176	178,865,412
エ 給付費(単位:千円)								
居宅介護(支援)サービス		2,642,426	24,910,600	21,979,094	21,900,829	18,693,739	20,998,918	111,125,605
訪問通所サービス		1,756,699	19,410,453	17,565,703	17,760,812	15,026,039	17,277,121	88,796,826
訪問介護		827,225	7,515,926	6,109,596	5,501,320	5,080,184	7,167,253	32,201,504
訪問入浴介護		804	18,516	70,645	184,405	440,912	2,237,699	2,952,982
訪問看護		64,384	969,078	1,043,635	1,125,821	1,146,928	2,176,666	6,526,511
訪問リハビリテーション		8,482	108,069	121,380	103,212	100,272	154,545	595,959
通所介護		317,492	4,121,132	3,902,071	4,556,343	3,592,602	2,295,151	18,784,790
通所リハビリテーション		276,582	4,531,511	4,383,337	4,439,486	3,007,592	1,384,908	18,023,417
福祉用具貸与		261,730	2,146,221	1,935,040	1,850,224	1,657,550	1,860,898	9,711,663
短期入所サービス		5,816	269,070	567,917	1,105,240	1,505,775	1,857,627	5,311,444
短期入所生活介護		4,073	191,468	402,193	773,846	1,071,174	1,237,935	3,680,689
短期入所療養介護 (介護老人保健施設)		1,672	68,272	148,611	291,291	377,639	411,760	1,299,246
短期入所療養介護 (介護療養型医療施設等)		70	9,329	17,113	40,103	56,963	207,932	331,510
その他の単品サービス		645,246	4,349,220	3,290,137	2,520,287	1,853,781	1,698,844	14,357,515
居宅療養管理指導		4,766	69,045	90,009	98,003	131,965	349,153	742,940
認知症対応型共同生活介護			660,242	859,756	724,392	454,889	175,283	2,874,561
特定施設入所者生活介護		19,466	242,408	200,704	226,748	235,930	239,534	1,164,790
居宅介護支援		621,015	3,377,525	2,139,669	1,471,144	1,030,997	934,874	9,575,223
福祉用具購入費		34,626	168,334	128,721	138,061	99,990	64,203	633,934
住宅改修費		200,039	713,523	426,617	376,429	208,154	101,124	2,025,886
施設介護サービス	△37	-	2,383,152	4,612,601	8,555,321	13,131,673	20,782,517	49,465,227
介護老人福祉施設	△37	-	568,895	1,183,296	2,315,682	4,147,153	5,119,237	13,334,227
介護老人保健施設			1,590,755	2,907,866	4,686,010	5,174,182	3,721,486	18,080,299
介護療養型医療施設			223,502	521,439	1,553,628	3,810,337	11,941,795	18,050,702
食事提供費用(再掲)	△37	-	259,629	467,518	798,179	1,116,921	1,631,741	4,273,950
介護老人福祉施設	△37	-	70,846	135,529	245,694	400,820	469,569	1,322,422
介護老人保健施設			165,151	284,291	431,523	440,961	316,254	1,638,180
介護療養型医療施設			23,631	47,698	120,962	275,140	845,917	1,313,348
合 計	△37	2,642,426	27,293,752	26,591,696	30,456,150	31,825,412	41,781,435	160,590,833

# 介護保険事業状況報告(全国計)

第8-1表 保険給付 特定入所者介護(支援)サービス費 —総数(件数、給付費)—

平成17年度累計(平成17年10月サービス分から平成18年2月サービス分まで)

種 類	要支援	要介護1	要介護2	要介護3	要介護4	要介護5	計
<b>ア 件数(単位:件)</b>							
食費	4,475	293,724	406,395	628,357	867,613	819,653	3,020,217
介護老人福祉施設		104,197	170,983	315,794	512,708	504,421	1,608,103
介護老人保健施設		109,222	139,766	179,937	177,280	100,924	707,129
介護療養型医療施設		8,735	14,329	35,059	85,639	156,387	300,149
短期入所生活介護	3,788	57,770	64,846	78,186	73,515	45,665	323,770
短期入所療養介護(介護老人保健施設)	626	12,685	15,327	17,881	16,819	10,578	73,916
短期入所療養介護(介護療養型医療施設等)	61	1,115	1,144	1,500	1,652	1,678	7,150
居住費(滞在費)	1,830	92,986	120,569	176,705	230,079	222,602	844,771
介護老人福祉施設		36,987	57,551	99,117	148,960	154,658	497,273
介護老人保健施設		26,976	30,961	37,196	33,437	18,477	147,047
介護療養型医療施設		2,156	3,454	7,977	18,060	29,207	60,854
短期入所生活介護	1,635	23,170	24,697	27,876	25,495	16,739	119,612
短期入所療養介護(介護老人保健施設)	183	3,359	3,619	4,232	3,777	3,074	18,244
短期入所療養介護(介護療養型医療施設等)	12	338	287	307	350	447	1,741
<b>イ 給付費(単位:千円)</b>							
食費	15,989	6,413,051	9,318,089	15,101,399	21,849,899	21,226,411	73,924,840
介護老人福祉施設		2,924,182	4,765,060	8,713,235	14,164,519	13,953,507	44,520,503
介護老人保健施設		2,809,920	3,613,247	4,640,920	4,576,752	2,586,412	18,227,252
介護療養型医療施設		224,598	374,385	924,699	2,277,001	4,154,893	7,955,577
短期入所生活介護	13,686	380,008	470,773	696,140	704,075	440,813	2,705,496
短期入所療養介護(介護老人保健施設)	2,081	67,853	87,121	116,455	114,753	78,113	466,377
短期入所療養介護(介護療養型医療施設等)	223	6,489	7,503	9,949	12,800	12,673	49,636
居住費(滞在費)	5,277	1,172,557	1,606,757	2,424,630	3,044,775	2,630,719	10,884,716
介護老人福祉施設		595,292	960,679	1,624,494	2,245,434	2,025,800	7,451,700
介護老人保健施設		425,676	467,313	532,366	459,381	244,556	2,129,292
介護療養型医療施設		19,873	32,127	69,910	153,654	233,284	508,847
短期入所生活介護	4,583	115,022	128,185	174,451	166,170	108,729	697,140
短期入所療養介護(介護老人保健施設)	665	15,659	17,529	22,005	18,395	16,324	90,577
短期入所療養介護(介護療養型医療施設等)	29	1,035	924	1,406	1,741	2,025	7,160
合 計	21,266	7,585,609	10,924,846	17,526,030	24,894,674	23,857,130	84,809,555

# 介護保険事業状況報告(全国計)

第8-2表 保険給付 特定入所者介護(支援)サービス費 - 第1号被保険者分(件数、給付費) -

平成17年度累計(平成17年10月サービス分から平成18年2月サービス分まで)

種 類	要支援	要介護1	要介護2	要介護3	要介護4	要介護5	計
<b>ア 件数(単位:件)</b>							
食費	4,450	290,272	400,184	618,852	854,597	805,187	2,973,542
介護老人福祉施設		103,210	169,005	312,404	506,999	498,335	1,589,953
介護老人保健施設		107,706	137,346	176,649	174,166	99,013	694,880
介護療養型医療施設		8,565	13,985	34,234	83,959	152,118	292,861
短期入所生活介護	3,770	57,211	63,752	76,702	71,705	44,048	317,188
短期入所療養介護(介護老人保健施設)	619	12,495	14,974	17,389	16,197	10,090	71,764
短期入所療養介護(介護療養型医療施設等)	61	1,085	1,122	1,474	1,571	1,583	6,896
居住費(滞在費)	1,820	92,221	119,003	174,669	227,674	219,977	835,364
介護老人福祉施設		36,777	57,039	98,297	147,892	153,605	493,610
介護老人保健施設		26,711	30,545	36,791	33,089	18,160	145,296
介護療養型医療施設		2,140	3,415	7,888	17,886	28,800	60,129
短期入所生活介護	1,627	22,946	24,221	27,280	24,852	16,078	117,004
短期入所療養介護(介護老人保健施設)	181	3,311	3,502	4,110	3,626	2,913	17,643
短期入所療養介護(介護療養型医療施設等)	12	336	281	303	329	421	1,682
<b>イ 給付費(単位:千円)</b>							
食費	15,906	6,337,011	9,181,263	14,885,725	21,548,088	20,874,540	72,842,532
介護老人福祉施設		2,896,307	4,709,556	8,620,188	14,007,775	13,785,378	44,019,203
介護老人保健施設		2,770,153	3,549,234	4,554,982	4,495,209	2,535,923	17,905,501
介護療養型医療施設		220,486	365,395	902,829	2,231,662	4,038,379	7,758,751
短期入所生活介護	13,626	376,781	464,259	684,576	690,045	428,257	2,657,543
短期入所療養介護(介護老人保健施設)	2,057	66,949	85,399	113,341	111,203	74,681	453,630
短期入所療養介護(介護療養型医療施設等)	223	6,336	7,420	9,809	12,194	11,922	47,904
居住費(滞在費)	5,237	1,160,959	1,584,092	2,393,322	3,008,782	2,594,501	10,746,893
介護老人福祉施設		590,067	949,581	1,605,189	2,221,796	2,003,255	7,369,888
介護老人保健施設		420,804	459,057	525,541	453,333	239,177	2,097,912
介護療養型医療施設		19,820	31,748	69,480	152,489	230,529	504,066
短期入所生活介護	4,547	113,860	125,819	170,396	161,917	104,458	680,997
短期入所療養介護(介護老人保健施設)	661	15,380	16,964	21,327	17,707	15,184	87,224
短期入所療養介護(介護療養型医療施設等)	29	1,027	924	1,389	1,540	1,899	6,807
合 計	21,143	7,497,970	10,765,355	17,279,046	24,556,870	23,469,041	83,589,426

# 介護保険事業状況報告(全国計)

第8-3表 保険給付 特定入所者介護(支援)サービス費 -第2号被保険者分(件数、給付費)-

平成17年度累計(平成17年10月サービス分から平成18年2月サービス分まで)

種 類	要支援	要介護1	要介護2	要介護3	要介護4	要介護5	計
ア 件数(単位:件)							
食費	25	3,452	6,211	9,505	13,016	14,466	46,675
介護老人福祉施設		987	1,978	3,390	5,709	6,086	18,150
介護老人保健施設		1,516	2,420	3,288	3,114	1,911	12,249
介護療養型医療施設		170	344	825	1,680	4,269	7,288
短期入所生活介護	18	559	1,094	1,484	1,810	1,617	6,582
短期入所療養介護(介護老人保健施設)	7	190	353	492	622	488	2,152
短期入所療養介護(介護療養型医療施設等)	-	30	22	26	81	95	254
居住費(滞在費)	10	765	1,566	2,036	2,405	2,625	9,407
介護老人福祉施設		210	512	820	1,068	1,053	3,663
介護老人保健施設		265	416	405	348	317	1,751
介護療養型医療施設		16	39	89	174	407	725
短期入所生活介護	8	224	476	596	643	661	2,608
短期入所療養介護(介護老人保健施設)	2	48	117	122	151	161	601
短期入所療養介護(介護療養型医療施設等)	-	2	6	4	21	26	59
イ 給付費(単位:千円)							
食費	83	76,040	136,827	215,675	301,811	351,871	1,082,308
介護老人福祉施設		27,876	55,504	93,047	156,744	168,129	501,300
介護老人保健施設		39,767	64,013	85,939	81,543	50,488	321,751
介護療養型医療施設		4,112	8,990	21,870	45,339	116,514	196,825
短期入所生活介護	60	3,228	6,514	11,565	14,030	12,557	47,952
短期入所療養介護(介護老人保健施設)	24	904	1,723	3,115	3,549	3,432	12,747
短期入所療養介護(介護療養型医療施設等)	-	154	83	140	606	751	1,733
居住費(滞在費)	40	11,598	22,665	31,309	35,993	36,218	137,822
介護老人福祉施設		5,225	11,098	19,305	23,638	22,545	81,812
介護老人保健施設		4,871	8,256	6,824	6,048	5,380	31,379
介護療養型医療施設		53	379	430	1,164	2,755	4,781
短期入所生活介護	36	1,162	2,366	4,055	4,253	4,271	16,143
短期入所療養介護(介護老人保健施設)	4	279	565	678	688	1,140	3,354
短期入所療養介護(介護療養型医療施設等)	-	8	-	17	202	127	353
合 計	123	87,639	159,491	246,983	337,805	388,089	1,220,130

## 介護保険事業状況報告(全国計)

第9-1表 保険給付 高額介護(居宅支援)サービス費(17年10月制度改正前分まで)

①件数 (単位:件)

	世帯合算	その他	計
合計	705,784	4,026,472	4,732,256
老齢福祉年金受給者等	6,811	405,689	412,500
市町村民税世帯非課税者等	390,359	3,053,972	3,444,331
上記以外	308,614	566,811	875,425

②給付費 (単位:千円)

	世帯合算	その他	計
合計	5,282,463	24,684,506	29,966,968
老齢福祉年金受給者等	66,291	4,357,918	4,424,209
市町村民税世帯非課税者等	3,234,048	16,757,117	19,991,165
上記以外	1,982,124	3,569,470	5,551,594

第9-2表 保険給付 高額介護(居宅支援)サービス費(17年10月制度改正後分から)

①件数 (単位:件)

	世帯合算	その他	計
合計	246,996	1,937,565	2,184,561
利用者負担第一段階	5,268	223,718	228,986
利用者負担第二段階	59,728	1,011,865	1,071,593
利用者負担第三段階	82,558	430,475	513,033
利用者負担第四段階	99,442	271,507	370,949

②給付費 (単位:千円)

	世帯合算	その他	計
合計	2,062,750	19,283,805	21,346,554
利用者負担第一段階	77,080	2,282,166	2,359,246
利用者負担第二段階	608,218	12,324,158	12,932,375
利用者負担第三段階	727,545	2,483,788	3,211,333
利用者負担第四段階	649,907	2,193,693	2,843,600



## 介護保険事業状況報告(全国計)

第10表 保険給付 市町村特別給付(件数、費用額、給付費)

① 件数

(単位:件)

種 類	要支援	要介護1	要介護2	要介護3	要介護4	要介護5	計
寝具乾燥サービス	23	-	-	2	-	-	25
移送サービス	568	2,635	2,224	2,088	1,277	1,234	10,026
配食サービス	51,945	82,327	24,757	14,633	10,391	4,504	188,557
おむつの支給	4,214	39,223	32,054	35,074	32,290	26,508	169,363
その他	2,099	3,024	2,624	2,394	2,096	1,743	13,980
合 計	58,849	127,209	61,659	54,191	46,054	33,989	381,951

② 費用額

(単位:千円)

種 類	要支援	要介護1	要介護2	要介護3	要介護4	要介護5	計
寝具乾燥サービス	76	-	-	13	-	-	88
移送サービス	2,869	26,551	23,280	21,122	11,521	10,812	96,154
配食サービス	76,322	139,081	48,603	25,665	12,928	7,775	310,374
おむつの支給	15,979	156,878	140,840	164,065	163,059	137,469	778,291
その他	23,171	42,281	42,377	46,963	42,665	42,047	239,505
合 計	118,417	364,791	255,100	257,827	230,173	198,104	1,424,413

③ 給付費

(単位:千円)

種 類	要支援	要介護1	要介護2	要介護3	要介護4	要介護5	計
寝具乾燥サービス	68	-	-	11	-	-	79
移送サービス	2,650	24,669	21,322	19,435	10,485	9,902	88,463
配食サービス	69,499	125,394	43,765	23,138	11,601	6,998	280,395
おむつの支給	14,514	133,511	118,567	138,608	137,436	116,324	658,961
その他	20,836	37,114	37,349	40,186	36,884	37,004	209,373
合 計	107,567	320,688	221,004	221,378	196,406	170,228	1,237,272

(注)「訪問入浴サービス」については、統計項目にはあるが報告がなかったため集計から除いている。

介護保険事業状況報告(全国計)

第11表 保険給付支払額

(単位:千円)

区 分	支払義務額累計	支払済額累計	徴収金等累計	戻入未済額 累計	未払額
介護サービス等諸費	5,452,408,196	5,455,119,370	1,530,034	5,714	△1,175,426
支援サービス等諸費	204,826,205	204,873,727	16,911	-	△30,611
高額介護サービス等費	51,357,460	51,385,229	30,933	75	3,239
特定入所者介護サービス等費	84,797,430	84,793,672	16	-	3,774
その他の保険給付費	1,655,777	1,655,777	-	-	-
計	5,795,045,068	5,797,827,775	1,577,895	5,789	△1,199,024

第12表 保険料収納額

(単位:千円)

区 分	調定額累計	収納額累計	還付未済額 (別掲)	不納欠損額	未収額	減免額 (別掲)
現 年 度 分	特別徴収	811,474,018	811,431,532	1,006,810		228,516
	普通徴収	183,754,463	165,455,951	156,671	831	18,297,681
	計	995,228,480	976,887,483	1,163,482	831	18,297,681

(注)調定額の変更等に関する事務処理の不備により、特別徴収の「調定額累計」と「収納額累計」が一致しない。

なお、この他滞納繰越分に係る調定額累計は 33,078,573千円、収納額累計は 5,170,959千円。

## 介護保険事業状況報告(全国計)

第13表 介護保険特別会計経理状況 保険事業勘定

(単位:千円)

歳 入			歳 出		
科 目		決算額	科 目		決算額
保険料	介護保険料	983,535,673	総務費		202,986,661
分担金及び負担金	認定審査会負担金	1,631,999	保険給付費	介護サービス等諸費	5,460,220,501
	その他	3,243,720		支援サービス等諸費	204,958,226
	計	4,875,718		高額介護サービス等費	51,405,392
使用料及び手数料	使用料	2,151	特定入所者介護サービス等費	84,661,967	
	手数料	114,733	市町村特別給付費	1,269,419	
	計	116,884	審査支払手数料	8,508,822	
国庫支出金	介護給付費負担金	1,196,754,809	その他	889,400	
	調整交付金	295,937,324	計	5,811,913,727	
	その他	2,335,311	財政安定化基金拠出金	4,979,947	
	計	1,495,027,443	相互財政安定化事業負担金	160,015	
支払基金交付金		1,877,152,943	保健福祉事業費		302,092
都道府県支出金	都道府県負担金	737,168,063	基金積立金		25,007,473
	財政安定化基金支出金	4,126,489	公債費	財政安定化基金償還金	8,212,104
	その他	314,535		その他	847,637
	計	741,609,088		計	9,059,741
相互財政安定化事業交付金		155,934	予備費		-
財産収入		113,658	諸支出金	介護サービス事業勘定繰出金	159,284
寄附金		3,005		他会計繰出金	10,502,247
繰入金	一般会計繰入金12.5%	731,824,078	その他	40,264,577	
	総務費に係る一般会計繰入金	199,049,692	計	50,926,108	
	介護給付費準備基金繰入金	68,710,686	/		
	介護サービス事業勘定繰入金	16,721			
	その他	4,067,241			
	計	1,003,668,419			
繰越金		91,798,016	/		
市町村債	財政安定化基金貸付金	19,771,638			
	その他	736,490			
	計	20,508,128			
諸収入		12,691,698	/		
合 計		6,231,256,607			

歳入歳出差引残額(A)	125,920,844 千円
うち基金繰入額	26,076,683 千円
国庫支出金精算額等(B)	79,885,126 千円
国庫支出金精算額等差引額(A-B)	46,035,717 千円

介護給付費準備基金保有額	166,256,523 千円
--------------	----------------

## 介護保険事業状況報告(全国計)

第14表 介護保険特別会計経理状況 介護サービス事業勘定

(単位:千円)

歳 入			歳 出			
科 目		決算額	科 目		決算額	
サービス 収入	介護給付費収入	16,479,808	総務費		7,520,150	
	予防給付費収入	362,988	事業費	居宅サービス事業費	5,544,136	
	特定入所者介護サービス等費収入	641,970		施設介護サービス事業費	6,964,726	
	自己負担金収入	2,120,611		居宅介護支援事業費	734,908	
	その他	67,019		その他	18,905	
	計	19,672,396		計	13,262,674	
分担金及び 負担金	分担金	143,199	施設整備費		245,064	
	負担金	3,198	基金積立金		326,695	
	計	146,397	公債費		1,179,761	
使用料及び 手数料	使用料	42,856	予備費		17,560	
	手数料	3,855	諸支出金	保険事業勘定繰出金	16,721	
	計	46,711		他会計繰出金	434,068	
国庫支出金	39,399	その他		28,152		
都道府県支出金	108,931	計	478,942			
財産収入	2,256	諸費		187,202		
寄附金	64,057	<div style="display: flex; justify-content: space-between;"> <div style="width: 45%; border-bottom: 1px solid black; height: 100%;"></div> <div style="width: 45%; border-bottom: 1px solid black; height: 100%;"></div> </div>				
繰入金	保険事業勘定繰入金					159,284
	その他					2,450,246
	計					2,609,530
繰越金	1,133,472					
市町村債	288,474					
諸収入	648,889					
合 計	24,760,511	合 計	23,218,048			

歳入歳出差引残額 1,542,463 千円

## 介護保険事業状況報告(全国計)

第15表 所得段階別第1号被保険者数(当年度末現在)

(単位:人)

所得段階	標準割合	年度末現在被保険者数
第1段階	四分の二	606,407
第2段階	四分の三	9,144,905
第3段階	四分の四	9,429,333
第4段階	四分の五	3,592,628
第5段階	四分の六	2,917,448
第6段階		179,408
計		25,870,129

(注)当年度末被保険者数には、前年度以前の保険料として、当年度中に賦課した者を含む。

第16-1表 標準負担減額認定(17年10月制度改正前分まで)

(単位:件、人)

	介護老人福祉施設	介護老人保健施設	介護療養型医療施設	その他	計
申請件数(当年度中)	234,944	152,868	70,263	44,252	502,327
第1号被保険者	231,810	150,381	68,497	43,332	494,020
第2号被保険者	3,134	2,487	1,766	920	8,307
市町村民税世帯非課税者等 認定件数(当年度中)	200,431	108,455	51,614	32,790	393,290
第1号被保険者	197,635	106,579	50,309	32,108	386,631
第2号被保険者	2,796	1,876	1,305	682	6,659
認定者数(17年9月末現在)	180,760	96,893	44,770	26,549	348,972
第1号被保険者	178,502	95,437	43,732	26,048	343,719
第2号被保険者	2,258	1,456	1,038	501	5,253
老福受給者等 認定件数(当年度中)	17,323	12,324	7,376	4,234	41,257
第1号被保険者	17,263	12,262	7,347	4,212	41,084
第2号被保険者	60	62	29	22	173
認定者数(17年9月末現在)	15,848	11,026	6,504	3,516	36,894
第1号被保険者	15,781	10,973	6,476	3,494	36,724
第2号被保険者	67	53	28	22	170

## 介護保険事業状況報告(全国計)

第16-2表 食費・居住費に係る負担限度額認定(17年10月制度改正後分から)

(単位:件、人)

	介護老人福祉施設		介護老人保健施設		介護療養型医療施設		その他		計	
	食費	居住費	食費	居住費	食費	居住費	食費	居住費	食費	居住費
申請件数(当年度中)	274,797		190,935		84,700		424,465		974,897	
第1号被保険者	270,987		187,597		82,524		413,561		954,669	
第2号被保険者	3,810		3,338		2,176		10,904		20,228	
利用者負担第三段階 認定件数(当年度中)	55,544	55,524	40,586	40,577	18,797	18,790	105,691	105,657	220,618	220,548
第1号被保険者	55,144	55,124	40,182	40,175	18,608	18,601	104,267	104,234	218,201	218,134
第2号被保険者	400	400	404	402	189	189	1,424	1,423	2,417	2,414
認定者数(当年度末現在)	51,731	51,731	38,346	38,343	16,849	16,849	98,967	98,967	205,893	205,890
第1号被保険者	51,354	51,354	37,981	37,979	16,684	16,683	97,670	97,671	203,689	203,687
第2号被保険者	377	377	365	364	165	166	1,297	1,296	2,204	2,203
利用者負担第二段階 認定件数(当年度中)	176,857	176,802	97,063	96,983	42,872	42,830	207,805	207,751	524,597	524,366
第1号被保険者	173,837	173,782	94,914	94,830	41,391	41,353	200,765	200,713	510,907	510,678
第2号被保険者	3,020	3,020	2,149	2,153	1,481	1,477	7,040	7,038	13,690	13,688
認定者数(当年度末現在)	165,631	165,624	91,745	91,719	39,074	39,054	195,997	195,996	492,447	492,393
第1号被保険者	162,879	162,873	89,796	89,770	37,741	37,724	189,526	189,525	479,942	479,892
第2号被保険者	2,752	2,751	1,949	1,949	1,333	1,330	6,471	6,471	12,505	12,501
利用者負担第一段階 認定件数(当年度中)	20,036	20,052	13,888	13,984	8,321	8,340	27,681	27,675	69,926	70,051
第1号被保険者	19,979	19,994	13,816	13,910	8,286	8,303	27,550	27,543	69,631	69,750
第2号被保険者	57	58	72	74	35	37	131	132	295	301
認定者数(当年度末現在)	18,435	18,452	13,056	13,089	7,428	7,450	26,173	26,178	65,092	65,169
第1号被保険者	18,391	18,407	12,986	13,018	7,399	7,419	26,083	26,088	64,859	64,932
第2号被保険者	44	45	70	71	29	31	90	90	233	237

## 介護保険事業状況報告(全国計)

第17表 利用者負担減額・免除認定

(単位:件、人)

	第1号被保険者	第2号被保険者	計
申請件数(当年度中)	1,688	73	1,761
減 額 認定件数(当年度中)	1,107	24	1,131
認定者数(当年度末現在)	1,293	28	1,321
免 除 認定件数(当年度中)	449	24	473
認定者数(当年度末現在)	228	12	240

第18-1表 介護老人福祉施設旧措置入所者に係る減額・免除認定(17年10月制度改正前分まで)

(単位:件、人)

特定標準負担		利用者負担	
申請件数(当年度中)	119,004	申請件数(当年度中)	117,558
第1号被保険者	118,784	第1号被保険者	117,323
第2号被保険者	220	第2号被保険者	235
市町村民税世帯非課税者等 認定件数(当年度中)	77,133	減 額 認定件数(当年度中)	50,814
第1号被保険者	77,005	第1号被保険者	50,766
第2号被保険者	128	第2号被保険者	48
認定者数(17年9月末現在)	61,385	認定者数(17年9月末現在)	37,472
第1号被保険者	61,273	第1号被保険者	37,434
第2号被保険者	112	第2号被保険者	38
老福受給者等 認定件数(当年度中)	38,871	免 除 認定件数(当年度中)	25,421
第1号被保険者	38,781	第1号被保険者	25,308
第2号被保険者	90	第2号被保険者	113
認定者数(17年9月末現在)	29,750	認定者数(17年9月末現在)	17,882
第1号被保険者	29,696	第1号被保険者	17,824
第2号被保険者	54	第2号被保険者	58

## 介護保険事業状況報告(全国計)

第18-2表 介護老人福祉施設旧措置入所者に係る減額・免除認定(17年10月制度改正後分から)

(単位:件、人)

特定負担限度額			利用者負担	
申請件数(当年度中)	93,174		申請件数(当年度中)	83,776
第1号被保険者	93,035		第1号被保険者	83,649
第2号被保険者	139		第2号被保険者	127
	食費	居住費		
利用者負担第三段階 認定件数(当年度中)	13,222	11,890	減額 認定件数(当年度中)	39,336
第1号被保険者	13,215	11,884	第1号被保険者	39,307
第2号被保険者	7	6	第2号被保険者	29
認定者数(当年度末現在)	12,148	10,730	認定者数(当年度末現在)	31,896
第1号被保険者	12,144	10,726	第1号被保険者	31,874
第2号被保険者	4	4	第2号被保険者	22
利用者負担第二段階 認定件数(当年度中)	55,868	42,286	免除 認定件数(当年度中)	19,508
第1号被保険者	55,776	42,202	第1号被保険者	19,449
第2号被保険者	92	84	第2号被保険者	59
認定者数(当年度末現在)	51,185	38,076	認定者数(当年度末現在)	16,254
第1号被保険者	51,102	38,004	第1号被保険者	16,211
第2号被保険者	83	72	第2号被保険者	43
老福受給者等 認定件数(当年度中)	21,048	35,983		
第1号被保険者	21,015	35,940		
第2号被保険者	33	43		
認定者数(当年度末現在)	18,873	33,525		
第1号被保険者	18,843	33,483		
第2号被保険者	30	42		



## 介護保険事業状況報告(全国計)

第19表 利用者負担第四段階における食費・居住費の特例減額措置(17年10月制度改正後分から)

(単位:件、人)

	第1号被保険者	第2号被保険者	計
申請件数(当年度中)	1,606	63	1,669
食費のみ減額 認定件数(当年度中)	15	4	19
認定者数(当年度末現在)	15	4	19
居住費のみ減額 認定件数(当年度中)	-	-	-
認定者数(当年度末現在)	-	-	-
食費及び居住費の減額 認定件数(当年度中)	170	13	183
認定者数(当年度末現在)	155	13	168

介護保険事業状況報告(全国計)

第20-1表 保険給付 介護給付・予防給付 特例分 一総数(件数、単位数、費用額、給付費) -

平成17年度累計(平成17年3月サービス分から平成18年2月サービス分まで)

種 類	非該当	要支援	要介護1	要介護2	要介護3	要介護4	要介護5	計
ア 件数(単位:件)								
居宅介護(支援)サービス		2,152	11,608	7,067	5,491	5,143	4,603	36,064
訪問通所サービス		2,037	10,183	5,615	4,164	3,892	3,541	29,432
訪問介護		612	2,168	882	603	674	599	5,538
訪問入浴介護		-	9	16	62	79	296	462
訪問看護		68	412	350	272	324	529	1,955
訪問リハビリテーション		2	76	66	82	36	61	323
通所介護		823	4,271	2,440	1,588	1,272	738	11,132
通所リハビリテーション		161	533	350	240	197	133	1,614
福祉用具貸与		371	2,714	1,511	1,317	1,310	1,185	8,408
短期入所サービス		44	787	975	918	888	676	4,288
短期入所生活介護		40	695	886	793	740	564	3,718
短期入所療養介護 (介護老人保健施設)		4	77	85	124	133	105	528
短期入所療養介護 (介護療養型医療施設等)		-	15	4	1	15	7	42
その他の単品サービス		40	491	397	338	327	370	1,963
居宅療養管理指導		17	370	258	228	257	323	1,453
認知症対応型共同生活介護		-	74	125	100	67	38	404
特定施設入所者生活介護		23	47	14	10	3	9	106
居宅介護支援		-	-	-	-	-	-	-
福祉用具購入費		13	78	51	47	22	9	220
住宅改修費		18	69	29	24	14	7	161
施設介護サービス	-	-	599	955	1,053	1,618	1,500	5,725
介護老人福祉施設	-	-	165	277	259	548	379	1,628
介護老人保健施設	-	-	403	558	627	674	556	2,818
介護療養型医療施設	-	-	31	120	167	396	565	1,279
食事提供費用(再掲)	-	-	-	-	-	-	-	-
介護老人福祉施設	-	-	-	-	-	-	-	-
介護老人保健施設	-	-	-	-	-	-	-	-
介護療養型医療施設	-	-	-	-	-	-	-	-
合 計	-	2,152	12,207	8,022	6,544	6,761	6,103	41,789
イ 単位数(単位:千単位数)								
居宅介護(支援)サービス		5,447	44,529	34,684	31,833	30,469	27,363	174,325
訪問通所サービス		5,139	37,136	24,279	21,136	19,389	17,214	124,293
訪問介護		1,444	7,520	3,790	2,822	3,791	4,720	24,089
訪問入浴介護		-	38	62	250	377	1,584	2,311
訪問看護		138	1,166	1,142	790	1,236	2,359	6,832
訪問リハビリテーション		1	144	161	176	121	144	748
通所介護		2,606	22,428	15,142	13,713	10,197	5,647	69,732
通所リハビリテーション		468	2,952	2,297	1,745	1,781	861	10,104
福祉用具貸与		482	2,889	1,684	1,639	1,885	1,899	10,478
短期入所サービス		147	4,721	6,904	7,772	9,172	8,741	37,458
短期入所生活介護		134	4,117	6,175	6,625	7,694	7,191	31,936
短期入所療養介護 (介護老人保健施設)		13	510	709	1,141	1,305	1,432	5,110
短期入所療養介護 (介護療養型医療施設等)		-	95	20	6	173	119	413
その他の単品サービス		160	2,672	3,501	2,925	1,908	1,408	12,574
居宅療養管理指導		10	235	170	159	168	214	956
認知症対応型共同生活介護		-	1,744	3,075	2,588	1,679	972	10,059
特定施設入所者生活介護		151	682	255	178	61	222	1,559
居宅介護支援		-	-	-	-	-	-	-
施設介護サービス	-	-	13,245	23,332	28,702	48,413	49,389	163,080
介護老人福祉施設	-	-	3,142	6,024	6,127	14,190	10,494	39,977
介護老人保健施設	-	-	9,445	14,137	16,827	19,167	16,930	76,506
介護療養型医療施設	-	-	658	3,171	5,748	15,055	21,964	46,597
食事提供費用(単位:千日)	-	-	-	-	-	-	-	-
介護老人福祉施設	-	-	-	-	-	-	-	-
介護老人保健施設	-	-	-	-	-	-	-	-
介護療養型医療施設	-	-	-	-	-	-	-	-
合 計	-	5,447	57,774	58,016	60,535	78,882	76,752	337,405

介護保険事業状況報告(全国計)

第20-1表 保険給付 介護給付・予防給付 特例分 -総数(件数、単位数、費用額、給付費)-

平成17年度累計(平成17年3月サービス分から平成18年2月サービス分まで)

ウ 費用額(単位:千円)	非該当	要支援	要介護1	要介護2	要介護3	要介護4	要介護5	計
居宅介護(支援)サービス		57,501	457,943	353,832	323,221	307,608	275,450	1,775,554
訪問通所サービス		51,467	372,533	243,911	211,480	194,257	172,526	1,246,173
訪問介護		14,479	75,444	38,306	28,473	38,033	47,467	242,202
訪問入浴介護		-	376	621	2,503	3,796	15,889	23,165
訪問看護		1,385	11,687	11,464	7,922	12,403	23,629	68,490
訪問リハビリテーション		11	1,444	1,612	1,764	1,208	1,443	7,482
通所介護		26,081	224,915	151,921	136,975	102,147	56,474	698,513
通所リハビリテーション		4,694	29,776	23,164	17,456	17,822	8,634	101,546
福祉用具貸与		4,817	28,891	16,823	16,387	18,849	18,990	104,755
短期入所サービス		1,477	47,371	69,188	77,673	91,879	87,522	375,110
短期入所生活介護		1,349	41,286	61,893	66,187	77,073	71,961	319,749
短期入所療養介護 (介護老人保健施設)		128	5,138	7,099	11,422	13,072	14,357	51,216
短期入所療養介護 (介護療養型医療施設等)		-	946	197	64	1,734	1,203	4,144
その他の単品サービス		1,616	28,846	35,275	29,298	19,193	14,255	126,484
居宅療養管理指導		95	2,353	1,704	1,587	1,683	2,139	9,561
認知症対応型共同生活介護		-	17,464	30,919	25,904	16,896	9,776	100,958
特定施設入所者生活介護		1,521	7,029	2,651	1,807	615	2,341	15,964
居宅介護支援		-	-	-	-	-	-	-
福祉用具購入費		287	1,649	1,144	1,017	603	403	5,104
住宅改修費		2,653	9,544	4,314	3,753	1,675	745	22,683
施設介護サービス	-	-	130,590	235,283	287,373	484,530	494,758	1,632,535
介護老人福祉施設	-	-	30,957	61,000	60,314	143,147	105,246	400,664
介護老人保健施設	-	-	93,050	142,467	169,387	192,062	169,424	766,391
介護療養型医療施設	-	-	6,583	31,816	57,672	149,320	220,088	465,480
食事提供費用(再掲)	-	-	-	-	-	-	-	-
介護老人福祉施設	-	-	-	-	-	-	-	-
介護老人保健施設	-	-	-	-	-	-	-	-
介護療養型医療施設	-	-	-	-	-	-	-	-
合計	-	57,501	588,534	589,115	610,594	792,137	770,208	3,408,088
エ 給付費(単位:千円)								
居宅介護(支援)サービス		4,372	28,052	20,719	19,509	17,658	15,575	105,885
訪問通所サービス		3,931	22,447	14,334	12,519	11,193	9,893	74,318
訪問介護		946	4,759	2,653	1,939	2,388	2,941	15,626
訪問入浴介護		-	12	31	79	174	786	1,082
訪問看護		88	759	661	442	702	1,288	3,939
訪問リハビリテーション		1	76	109	91	70	70	416
通所介護		2,224	13,057	8,405	7,826	5,863	3,137	40,512
通所リハビリテーション		321	1,980	1,465	1,202	917	609	6,494
福祉用具貸与		352	1,805	1,011	940	1,078	1,062	6,247
短期入所サービス		83	2,923	3,901	4,677	5,099	4,713	21,396
短期入所生活介護		72	2,579	3,505	4,029	4,494	3,977	18,656
短期入所療養介護 (介護老人保健施設)		10	288	387	641	536	657	2,519
短期入所療養介護 (介護療養型医療施設等)		-	56	10	6	70	78	220
その他の単品サービス		122	1,892	2,142	2,013	1,200	900	8,270
居宅療養管理指導		8	148	106	96	99	131	589
認知症対応型共同生活介護		-	1,243	1,870	1,777	1,063	647	6,599
特定施設入所者生活介護		115	500	167	140	38	122	1,082
居宅介護支援		-	-	-	-	-	-	-
福祉用具購入費		21	126	81	66	44	33	371
住宅改修費		215	663	259	235	123	36	1,531
施設介護サービス	-	-	8,544	15,447	18,899	29,503	30,642	103,034
介護老人福祉施設	-	-	2,298	4,742	4,055	8,070	7,038	26,203
介護老人保健施設	-	-	5,738	8,552	11,150	11,489	9,667	46,596
介護療養型医療施設	-	-	508	2,153	3,693	9,943	13,937	30,235
食事提供費用(再掲)	-	-	-	-	-	-	-	-
介護老人福祉施設	-	-	-	-	-	-	-	-
介護老人保健施設	-	-	-	-	-	-	-	-
介護療養型医療施設	-	-	-	-	-	-	-	-
合計	-	4,372	36,595	36,166	38,408	47,161	46,218	208,919

介護保険事業状況報告(全国計)

第20-2表 保険給付 介護給付・予防給付 特例分 ー第1号被保険者分(件数、単位数、費用額、給付費)ー

平成17年度累計(平成17年3月サービス分から平成18年2月サービス分まで)

種 類	非該当	要支援	要介護1	要介護2	要介護3	要介護4	要介護5	計
ア 件数(単位:件)								
居宅介護(支援)サービス		2,122	11,307	6,956	5,361	4,975	4,359	35,080
訪問通所サービス		2,012	9,929	5,509	4,060	3,748	3,337	28,595
訪問介護		595	2,098	871	592	640	557	5,353
訪問入浴介護		-	9	16	62	77	276	440
訪問看護		68	389	346	263	315	500	1,881
訪問リハビリテーション		2	72	62	80	31	61	308
通所介護		819	4,231	2,398	1,552	1,252	709	10,961
通所リハビリテーション		161	507	338	233	168	133	1,540
福祉用具貸与		367	2,623	1,478	1,278	1,265	1,101	8,112
短期入所サービス		44	761	971	894	865	655	4,190
短期入所生活介護		40	673	883	771	735	543	3,645
短期入所療養介護 (介護老人保健施設)		4	73	84	122	115	105	503
短期入所療養介護 (介護療養型医療施設等)		-	15	4	1	15	7	42
その他の単品サービス		36	480	397	338	327	352	1,930
居宅療養管理指導		17	359	258	228	257	305	1,424
認知症対応型共同生活介護		-	74	125	100	67	38	404
特定施設入所者生活介護		19	47	14	10	3	9	102
居宅介護支援		-	-	-	-	-	-	-
福祉用具購入費		12	73	51	46	21	8	211
住宅改修費		18	64	28	23	14	7	154
施設介護サービス		-	588	949	1,033	1,590	1,469	5,629
介護老人福祉施設		-	162	274	259	545	378	1,618
介護老人保健施設		-	395	556	608	669	556	2,784
介護療養型医療施設		-	31	119	166	376	535	1,227
食事提供費用(再掲)		-	-	-	-	-	-	-
介護老人福祉施設		-	-	-	-	-	-	-
介護老人保健施設		-	-	-	-	-	-	-
介護療養型医療施設		-	-	-	-	-	-	-
合 計		2,122	11,895	7,905	6,394	6,565	5,828	40,709
イ 単位数(単位:千単位数)								
居宅介護(支援)サービス		5,356	43,581	34,252	31,147	29,689	25,789	169,815
訪問通所サービス		5,072	36,333	23,877	20,640	18,759	15,840	120,521
訪問介護		1,393	7,208	3,728	2,775	3,613	4,128	22,846
訪問入浴介護		-	38	62	250	374	1,419	2,143
訪問看護		138	1,104	1,122	772	1,215	2,188	6,541
訪問リハビリテーション		1	133	155	174	103	144	711
通所介護		2,597	22,269	14,938	13,354	10,105	5,321	68,584
通所リハビリテーション		468	2,809	2,211	1,716	1,536	861	9,601
福祉用具貸与		475	2,772	1,660	1,598	1,812	1,778	10,096
短期入所サービス		147	4,581	6,874	7,582	9,022	8,553	36,760
短期入所生活介護		134	3,997	6,165	6,449	7,656	7,002	31,403
短期入所療養介護 (介護老人保健施設)		13	490	690	1,127	1,193	1,432	4,944
短期入所療養介護 (介護療養型医療施設等)		-	95	20	6	173	119	413
その他の単品サービス		137	2,666	3,501	2,925	1,908	1,396	12,533
居宅療養管理指導		10	230	170	159	168	202	939
認知症対応型共同生活介護		-	1,744	3,075	2,588	1,679	972	10,059
特定施設入所者生活介護		128	692	255	178	61	222	1,535
居宅介護支援		-	-	-	-	-	-	-
施設介護サービス		-	13,034	23,214	28,221	47,478	48,173	160,120
介護老人福祉施設		-	3,079	5,944	6,127	14,110	10,464	39,724
介護老人保健施設		-	9,296	14,103	16,357	19,050	16,930	75,737
介護療養型医療施設		-	658	3,166	5,738	14,318	20,779	44,659
食事提供費用(単位:千日)		-	-	-	-	-	-	-
介護老人福祉施設		-	-	-	-	-	-	-
介護老人保健施設		-	-	-	-	-	-	-
介護療養型医療施設		-	-	-	-	-	-	-
合 計		5,356	56,615	57,466	59,368	77,167	73,963	329,935

介護保険事業状況報告(全国計)

第20-2表 保険給付 介護給付・予防給付 特例分 ー第1号被保険者分(件数、単位数、費用額、給付費)ー

平成17年度累計(平成17年3月サービス分から平成18年2月サービス分まで)

ウ 費用額(単位:千円)	非該当	要支援	要介護1	要介護2	要介護3	要介護4	要介護5	計
居宅介護(支援)サービス		56,561	447,750	349,275	316,167	299,726	259,582	1,729,060
訪問通所サービス		50,796	364,463	239,843	206,507	187,957	158,698	1,208,265
訪問介護		13,963	72,287	37,659	27,999	36,253	41,460	229,621
訪問入浴介護		-	376	621	2,503	3,771	14,243	21,514
訪問看護		1,385	11,066	11,267	7,737	12,192	21,919	65,566
訪問リハビリテーション		11	1,334	1,552	1,742	1,026	1,443	7,108
通所介護		25,993	223,326	149,872	133,381	101,228	53,217	687,018
通所リハビリテーション		4,694	28,348	22,295	17,165	15,367	8,634	96,503
福祉用具貸与		4,749	27,725	16,577	15,981	18,120	17,783	100,935
短期入所サービス		1,477	45,975	68,888	75,770	90,376	85,633	368,120
短期入所生活介護		1,349	40,090	61,784	64,430	76,690	70,073	314,416
短期入所療養介護 (介護老人保健施設)		128	4,939	6,907	11,276	11,952	14,357	49,559
短期入所療養介護 (介護療養型医療施設等)		-	946	197	64	1,734	1,203	4,144
その他の単品サービス		1,383	26,791	35,275	29,298	19,193	14,138	126,078
居宅療養管理指導		95	2,298	1,704	1,587	1,683	2,021	9,388
認知症対応型共同生活介護		-	17,464	30,919	25,904	16,896	9,776	100,958
特定施設入所者生活介護		1,288	7,029	2,651	1,807	615	2,341	15,731
居宅介護支援		-	-	-	-	-	-	-
福祉用具購入費		251	1,576	1,144	1,001	525	368	4,865
住宅改修費		2,653	8,945	4,125	3,590	1,675	745	21,733
施設介護サービス	-	-	128,483	234,100	282,565	475,175	482,605	1,602,928
介護老人福祉施設	-	-	30,330	60,205	60,314	142,338	104,948	398,136
介護老人保健施設	-	-	91,570	142,129	164,679	190,891	169,424	758,693
介護療養型医療施設	-	-	6,583	31,765	57,573	141,945	208,233	446,099
食事提供費用(再掲)	-	-	-	-	-	-	-	-
介護老人福祉施設	-	-	-	-	-	-	-	-
介護老人保健施設	-	-	-	-	-	-	-	-
介護療養型医療施設	-	-	-	-	-	-	-	-
合計	-	56,561	576,233	583,375	598,732	774,900	742,187	3,331,988
エ 給付費(単位:千円)								
居宅介護(支援)サービス		4,291	27,371	20,431	19,063	17,268	14,635	103,061
訪問通所サービス		3,877	21,908	14,070	12,178	10,870	9,117	72,019
訪問介護		906	4,551	2,588	1,909	2,290	2,580	14,824
訪問入浴介護		-	12	31	79	173	718	1,013
訪問看護		88	722	649	433	690	1,177	3,758
訪問リハビリテーション		1	70	107	88	61	70	397
通所介護		2,217	12,958	8,289	7,576	5,807	2,967	39,814
通所リハビリテーション		321	1,867	1,408	1,179	801	609	6,186
福祉用具貸与		345	1,728	998	913	1,048	995	6,026
短期入所サービス		83	2,825	3,887	4,581	5,034	4,558	20,969
短期入所生活介護		72	2,499	3,496	3,941	4,476	3,822	18,307
短期入所療養介護 (介護老人保健施設)		10	271	381	634	488	657	2,442
短期入所療養介護 (介護療養型医療施設等)		-	56	10	6	70	78	220
その他の単品サービス		99	1,889	2,142	2,013	1,200	893	8,236
居宅療養管理指導		8	146	106	96	99	124	578
認知症対応型共同生活介護		-	1,243	1,870	1,777	1,063	647	6,599
特定施設入所者生活介護		91	500	167	140	38	122	1,058
居宅介護支援		-	-	-	-	-	-	-
福祉用具購入費		17	121	81	65	41	32	358
住宅改修費		215	628	250	226	123	36	1,479
施設介護サービス	-	-	8,401	15,331	18,665	28,835	30,017	101,249
介護老人福祉施設	-	-	2,267	4,663	4,055	7,989	7,023	25,997
介護老人保健施設	-	-	5,626	8,518	10,920	11,435	9,667	46,166
介護療養型医療施設	-	-	508	2,150	3,690	9,411	13,327	29,086
食事提供費用(再掲)	-	-	-	-	-	-	-	-
介護老人福祉施設	-	-	-	-	-	-	-	-
介護老人保健施設	-	-	-	-	-	-	-	-
介護療養型医療施設	-	-	-	-	-	-	-	-
合計	-	4,291	35,772	35,763	37,729	46,103	44,652	204,310

介護保険事業状況報告(全国計)

第20-3表 保険給付 介護給付・予防給付 特例分 ー第2号被保険者分(件数、単位数、費用額、給付費)ー

平成17年度累計(平成17年3月サービス分から平成18年2月サービス分まで)

種 類	非該当	要支援	要介護1	要介護2	要介護3	要介護4	要介護5	計
ア 件数(単位:件)								
居宅介護(支援)サービス		30	301	111	130	168	244	984
訪問通所サービス		25	254	106	104	144	204	837
訪問介護		17	70	11	11	34	42	185
訪問入浴介護		-	-	-	-	2	20	22
訪問看護		-	23	4	9	9	29	74
訪問リハビリテーション		-	4	4	2	5	-	15
通所介護		4	40	42	36	20	29	171
通所リハビリテーション		-	26	12	7	29	-	74
福祉用具貸与		4	91	33	39	45	84	296
短期入所サービス		-	26	4	24	23	21	98
短期入所生活介護		-	22	3	22	5	21	73
短期入所療養介護 (介護老人保健施設)		-	4	1	2	18	-	25
短期入所療養介護 (介護療養型医療施設等)		-	-	-	-	-	-	-
その他の単品サービス		4	11	-	-	-	18	33
居宅療養管理指導		-	11	-	-	-	18	29
認知症対応型共同生活介護		-	-	-	-	-	-	-
特定施設入所者生活介護		4	-	-	-	-	-	4
居宅介護支援		-	-	-	-	-	-	-
福祉用具購入費		1	5	-	1	1	1	9
住宅改修費		-	5	1	1	-	-	7
施設介護サービス		-	11	6	20	28	31	96
介護老人福祉施設		-	3	3	-	3	1	10
介護老人保健施設		-	8	2	19	5	-	34
介護療養型医療施設		-	-	1	1	20	30	52
食事提供費用(再掲)		-	-	-	-	-	-	-
介護老人福祉施設		-	-	-	-	-	-	-
介護老人保健施設		-	-	-	-	-	-	-
介護療養型医療施設		-	-	-	-	-	-	-
合 計		30	312	117	150	196	275	1,080
イ 単位数(単位:千単位数)								
居宅介護(支援)サービス		90	948	431	686	780	1,574	4,511
訪問通所サービス		67	803	402	496	630	1,374	3,772
訪問介護		52	312	62	47	178	592	1,242
訪問入浴介護		-	-	-	-	3	165	167
訪問看護		-	61	20	18	21	171	292
訪問リハビリテーション		-	11	6	2	18	-	37
通所介護		9	159	203	359	92	326	1,148
通所リハビリテーション		-	143	86	29	246	-	503
福祉用具貸与		7	117	25	41	73	121	382
短期入所サービス		-	140	30	190	150	188	698
短期入所生活介護		-	120	11	176	38	188	533
短期入所療養介護 (介護老人保健施設)		-	20	19	15	112	-	166
短期入所療養介護 (介護療養型医療施設等)		-	-	-	-	-	-	-
その他の単品サービス		23	6	-	-	-	12	41
居宅療養管理指導		-	6	-	-	-	12	17
認知症対応型共同生活介護		-	-	-	-	-	-	-
特定施設入所者生活介護		23	-	-	-	-	-	23
居宅介護支援		-	-	-	-	-	-	-
施設介護サービス		-	211	118	480	935	1,215	2,960
介護老人福祉施設		-	63	79	-	81	30	253
介護老人保健施設		-	148	34	470	117	-	769
介護療養型医療施設		-	-	5	10	738	1,186	1,938
食事提供費用(単位:千日)		-	-	-	-	-	-	-
介護老人福祉施設		-	-	-	-	-	-	-
介護老人保健施設		-	-	-	-	-	-	-
介護療養型医療施設		-	-	-	-	-	-	-
合 計		90	1,159	550	1,167	1,716	2,789	7,471

介護保険事業状況報告(全国計)

第20-3表 保険給付 介護給付・予防給付 特例分 ー第2号被保険者分(件数、単位数、費用額、給付費)ー

平成17年度累計(平成17年3月サービス分から平成18年2月サービス分まで)

ウ 費用額(単位:千円)	非該当	要支援	要介護1	要介護2	要介護3	要介護4	要介護5	計
居宅介護(支援)サービス		940	10,194	4,557	7,054	7,882	15,868	46,494
訪問通所サービス		670	8,070	4,068	4,972	6,300	13,828	37,909
訪問介護		516	3,157	647	474	1,780	6,007	12,581
訪問入浴介護		-	-	-	-	25	1,646	1,671
訪問看護		-	620	197	185	211	1,711	2,924
訪問リハビリテーション		-	110	61	22	182	-	375
通所介護		87	1,590	2,048	3,594	919	3,257	11,495
通所リハビリテーション		-	1,428	869	291	2,455	-	5,043
福祉用具貸与		68	1,166	245	406	729	1,207	3,821
短期入所サービス		-	1,396	300	1,903	1,503	1,888	6,990
短期入所生活介護		-	1,197	109	1,756	383	1,888	5,333
短期入所療養介護 (介護老人保健施設)		-	200	191	146	1,120	-	1,657
短期入所療養介護 (介護療養型医療施設等)		-	-	-	-	-	-	-
その他の単品サービス		233	55	-	-	-	118	406
居宅療養管理指導		-	55	-	-	-	118	173
認知症対応型共同生活介護		-	-	-	-	-	-	-
特定施設入所者生活介護		233	-	-	-	-	-	233
居宅介護支援		-	-	-	-	-	-	-
福祉用具購入費		36	73	-	16	79	35	239
住宅改修費		-	599	189	163	-	-	950
施設介護サービス		-	2,108	1,184	4,808	9,355	12,152	29,607
介護老人福祉施設		-	627	795	-	809	297	2,528
介護老人保健施設		-	1,481	338	4,709	1,171	-	7,698
介護療養型医療施設		-	-	51	99	7,375	11,855	19,381
食事提供費用(再掲)		-	-	-	-	-	-	-
介護老人福祉施設		-	-	-	-	-	-	-
介護老人保健施設		-	-	-	-	-	-	-
介護療養型医療施設		-	-	-	-	-	-	-
合計		940	12,301	5,741	11,862	17,237	28,020	76,101
エ 給付費(単位:千円)								
居宅介護(支援)サービス		81	680	288	446	390	940	2,824
訪問通所サービス		54	540	265	341	323	776	2,298
訪問介護		39	208	65	30	98	361	802
訪問入浴介護		-	-	-	-	1	68	69
訪問看護		-	38	12	9	12	111	181
訪問リハビリテーション		-	6	2	2	9	-	19
通所介護		8	99	116	250	56	170	698
通所リハビリテーション		-	113	57	23	116	-	308
福祉用具貸与		7	77	13	28	30	66	221
短期入所サービス		-	97	14	96	65	155	427
短期入所生活介護		-	80	8	88	18	155	349
短期入所療養介護 (介護老人保健施設)		-	17	6	7	47	-	78
短期入所療養介護 (介護療養型医療施設等)		-	-	-	-	-	-	-
その他の単品サービス		23	3	-	-	-	8	34
居宅療養管理指導		-	3	-	-	-	8	10
認知症対応型共同生活介護		-	-	-	-	-	-	-
特定施設入所者生活介護		23	-	-	-	-	-	23
居宅介護支援		-	-	-	-	-	-	-
福祉用具購入費		4	5	-	0	2	2	13
住宅改修費		-	35	9	8	-	-	53
施設介護サービス		-	143	116	233	668	626	1,785
介護老人福祉施設		-	31	79	-	81	15	207
介護老人保健施設		-	111	34	230	54	-	430
介護療養型医療施設		-	-	3	3	532	611	1,148
食事提供費用(再掲)		-	-	-	-	-	-	-
介護老人福祉施設		-	-	-	-	-	-	-
介護老人保健施設		-	-	-	-	-	-	-
介護療養型医療施設		-	-	-	-	-	-	-
合計		81	823	403	679	1,058	1,566	4,609