

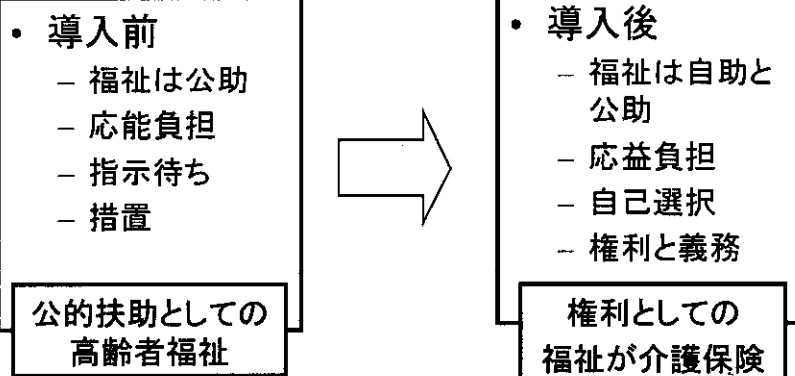


## 地域における これからの長寿社会

### <キーワード>

- 市民協働社会の実現
- 自助、公助、共助のあり方・・・共助の再生
- 地域の範囲×事業の種類の組合せ方

## ・介護保険導入前後の地域の意識変化



## 共助の再生を考えるために・・・ ～地域の範囲×事業の種類～

地域の範囲	事業の種類
小学校区 (本市は37校+分校3校)	デイクラブ(保健福祉事業)
中学校区 (本市は22校)	在宅介護支援センター デイサービスセンター(従来)
ブロック(本市は8ブロック) <生活圏を重視した地区割>	特別養護老人ホーム
市内全域	介護保険サービス全般 (グループホームなど) 食生活改善推進員、運動普及推進員

## 高齢者介護における 口腔ケアの意義と必要性

日本歯科医師会

### 加齢に伴う口腔の変化

- ・歯の喪失  
→咀嚼機能の低下、嚥下機能の低下
- ・歯肉の退縮  
→むし歯(根面、隣接面)の増加、歯周疾患の増加
- ・歯槽骨、顎骨の退縮  
→入れ歯が合わなくなる
- ・汚れやすく、磨きにくくなり、口腔清掃が不良に  
→むし歯(根面、隣接面)の増加、歯周疾患の増加  
口臭
- ・唾液分泌量の低下  
→むし歯(根面、隣接面)の増加  
嚥下機能の低下

### 歯の喪失により噛み合わせが失われると

咀嚼、嚥下、栄養摂取、発音、全身の筋力や姿勢の制御等に悪い影響を与える。

→液体であっても噛み合わせたほうが楽に飲み込める。(かめない場合はやわらかいものを食べればいわけではない。)

口から食べていない場合でも筋力の保持のため、噛み合わせを回復する必要がある。(大きな力を出すときは必ず歯をくいしばることを考えれば当然である。)

むし歯や歯周疾患を予防し、歯の喪失を防ぐことが重要である。

既に歯を喪失している場合は入れ歯により補う必要がある。

### 口腔清掃不良によるむし歯と歯周病



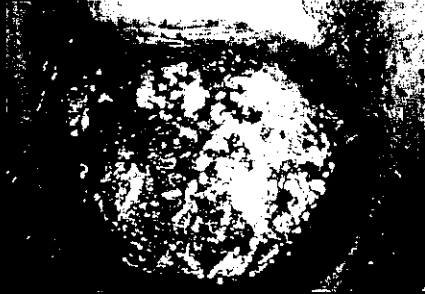
### 放置されている重症のむし歯



### 食物残渣、麻痺側に多く残っている



### 舌カンジダ症



### 汚れた入れ歯



### 口腔ケア

口腔ケアは摂食・嚥下等の口腔機能を保持することにより、要介護者のQOLとADLの維持・増進を図ることを目的とする。

従って、広義の口腔ケアには口腔清掃以外の歯科治療、摂食・嚥下のリハビリ等も含まれる。

適切な口腔ケアを行うことにより、歯科疾患だけでなく、低栄養、転倒、閉じこもり、誤嚥性肺炎の予防に効果がある。

### (狭義の)口腔ケア・口腔清掃

消毒薬を使用した清拭より、歯ブラシを使用した清掃が効果的である。適切な方法と用具を選択するには歯科医師、歯科衛生士による指導を受けることが勧められる。

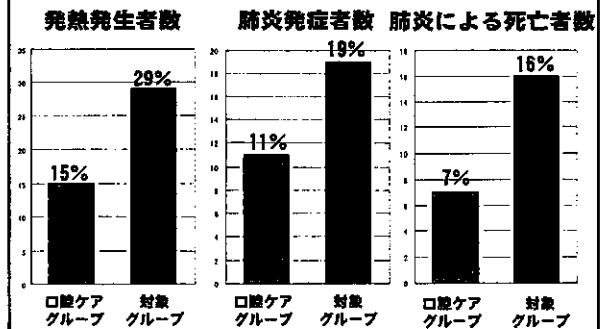
経管栄養を行っている場合や歯がない場合は、唾液分泌量が減少し咀嚼による自浄作用がないため、口腔内は非常に汚れやすく積極的な口腔清掃が必要となる。

強い口臭は口腔清掃の不良が原因であることが多い。

### 口腔リハビリ



### 特別養護老人ホームにおける2年間の口腔ケアの効果(※山ら)



口腔ケア前



口腔ケア後



### 口腔ケアの効果

- 高齢者の主要な死亡原因の1つである誤嚥性肺炎を予防する。
- 食品の味を楽しめることにより、食欲が増し、低栄養を予防する。
- 口臭を改善する。

入れ歯による噛み合わせの回復の効果

- 咀嚼・嚥下機能を改善する。
- 脳の血流量の増加
- 全身の筋力や姿勢制御を改善→リハビリを行う場合は口腔機能の改善が不可欠

### 高齢障害者に対する歯科治療の効果

口腔状態だけでなく、食事や起居動作などのADLも改善し、その結果QOLの改善も認められた。

#### 高齢障害者の口腔状況

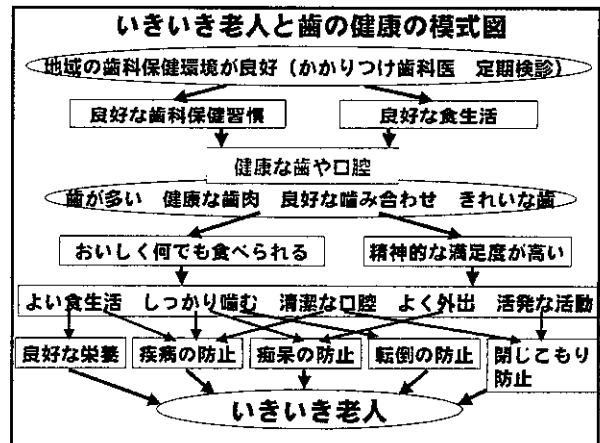
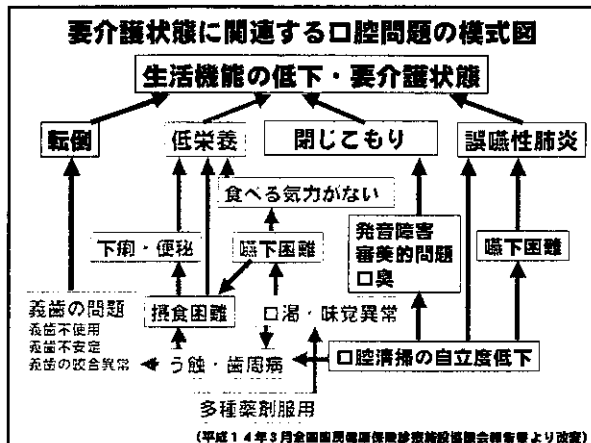
藤田保健衛生大学関連病院の3つのリハビリ病棟での調査

リハビリ病棟の全患者151人中

歯科治療が必要な人 139人(92%)

歯の異常を訴えた人 81人(54%)

治療をうけていた人 3人(2%)



### 健やかで楽しい高齢期を過ごすためには8020達成が重要

80歳で機能している歯が20本以上残っている人はほとんどの食品が食べられます。

8020達成者は全身の機能もすぐれています。

8020達成者は日常の生活行動を楽しんでいると感じています。

8020達成には定期的な歯科健康診査、歯科保健指導、歯石除去等が効果的です。

# 8020達成イメージ図

## 現況

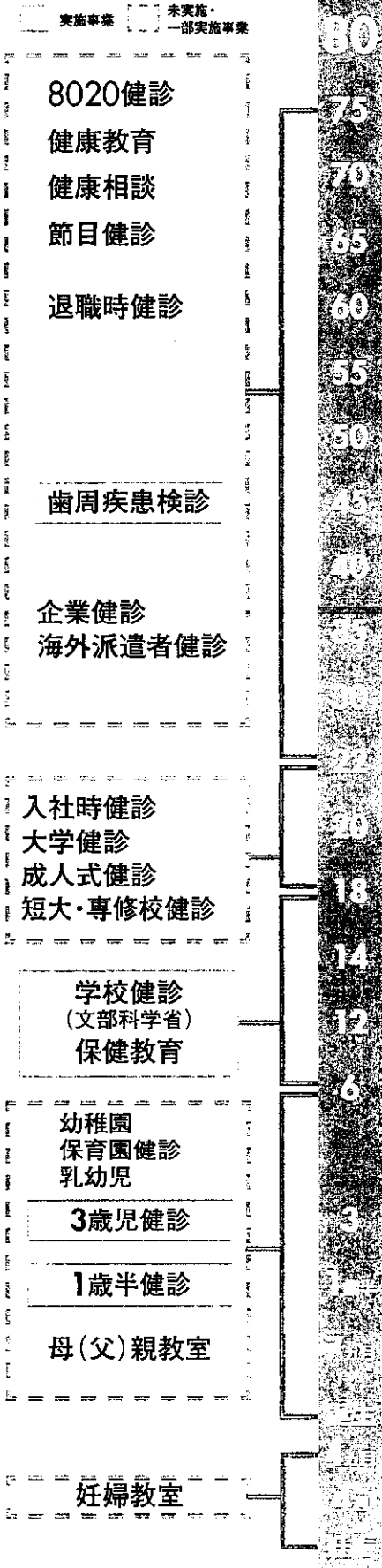
## 達成対策

## 関連法

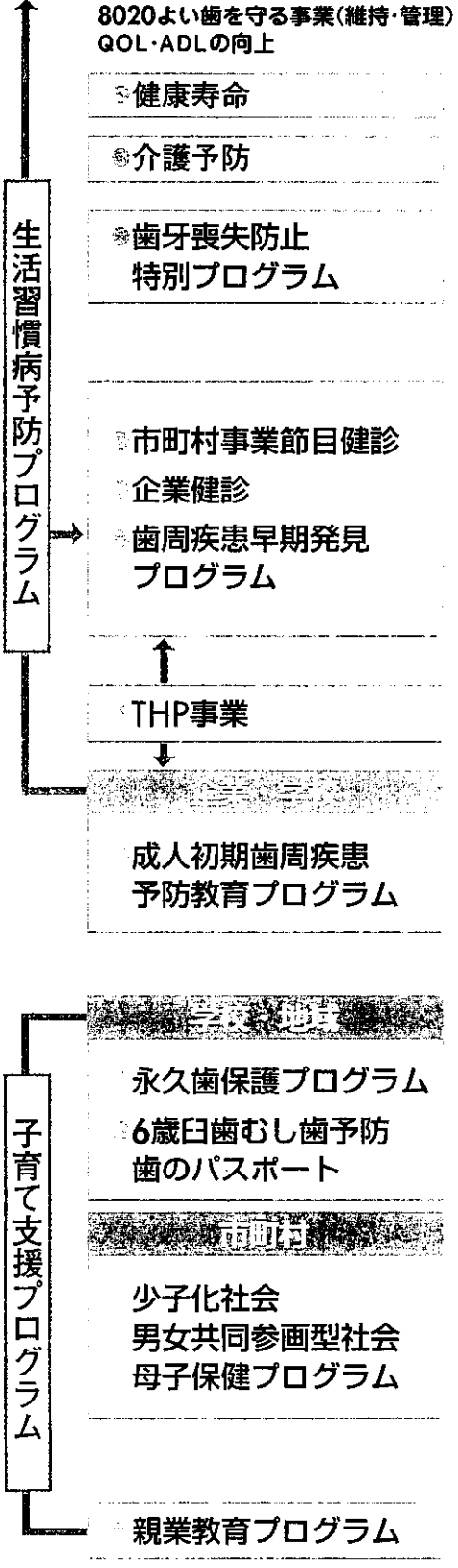
### 教育・健診事業

### 重点施策

生涯を通じた積極的な健康づくり(厚生労働省施策)



### 健康寿命延伸の実現



老人保健法

労働安全衛生法

健康増進法

歯科保健法(仮称)

学校保健法

母子保健法