

**療養病床アンケート調査結果**

**施設票**

- ・ 調査票送付施設 : 6,362医療機関
- ・ 回答施設数 : 5,930医療機関
- ・ 回答率 : 93.2%

## 1 回答施設の病床数

今回集計の対象となった病床数は医療療養病床222,398床、介護療養病床116,031床であった。

医療療養病床	(再掲)介護保険移行準備 病床	介護療養病床	(再掲)経過型介護療養病 床
222,398床	1,925床	116,031床	518床

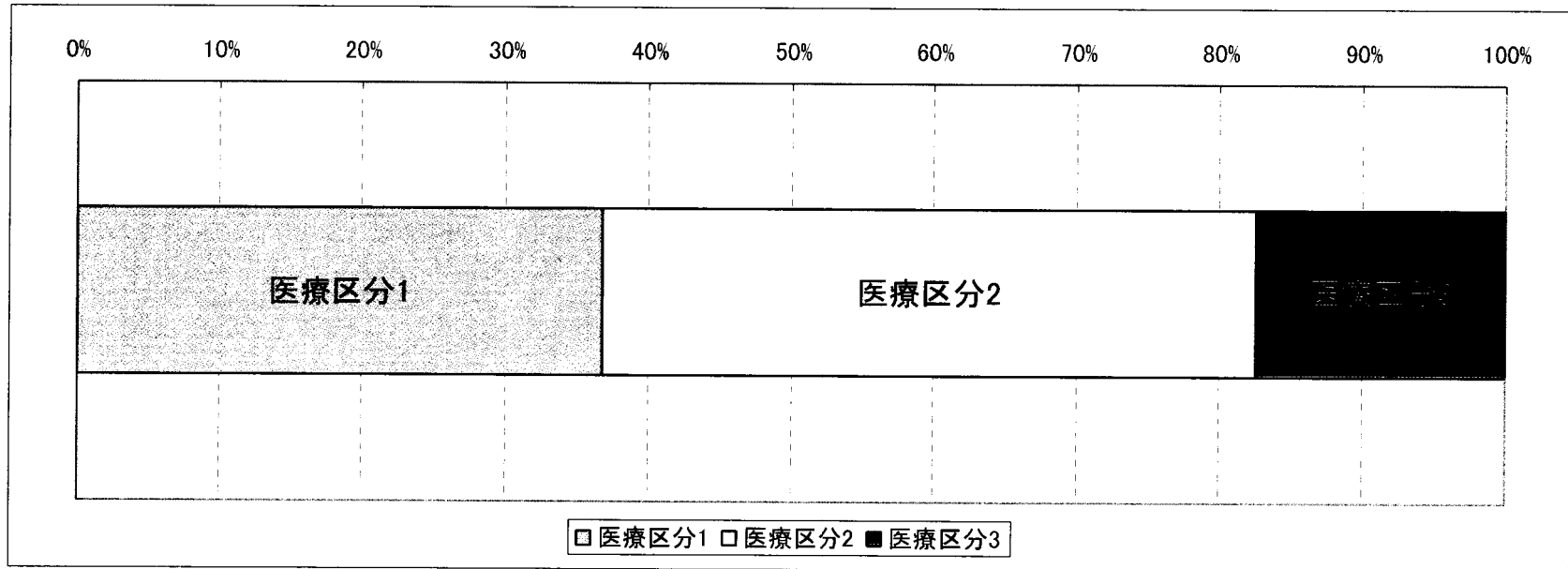
## 2 回答施設の入院患者数

今回集計の対象となった病床に入院していた者は医療療養病床で196,480人、介護療養病床で107,592人であった。

医療療養病床	(再掲)介護保険移行準備 病床	介護療養病床	(再掲)経過型介護療養病 床
196,480人	1,718人	107,592人	461人

### 3 医療区分（医療療養病床入院患者）

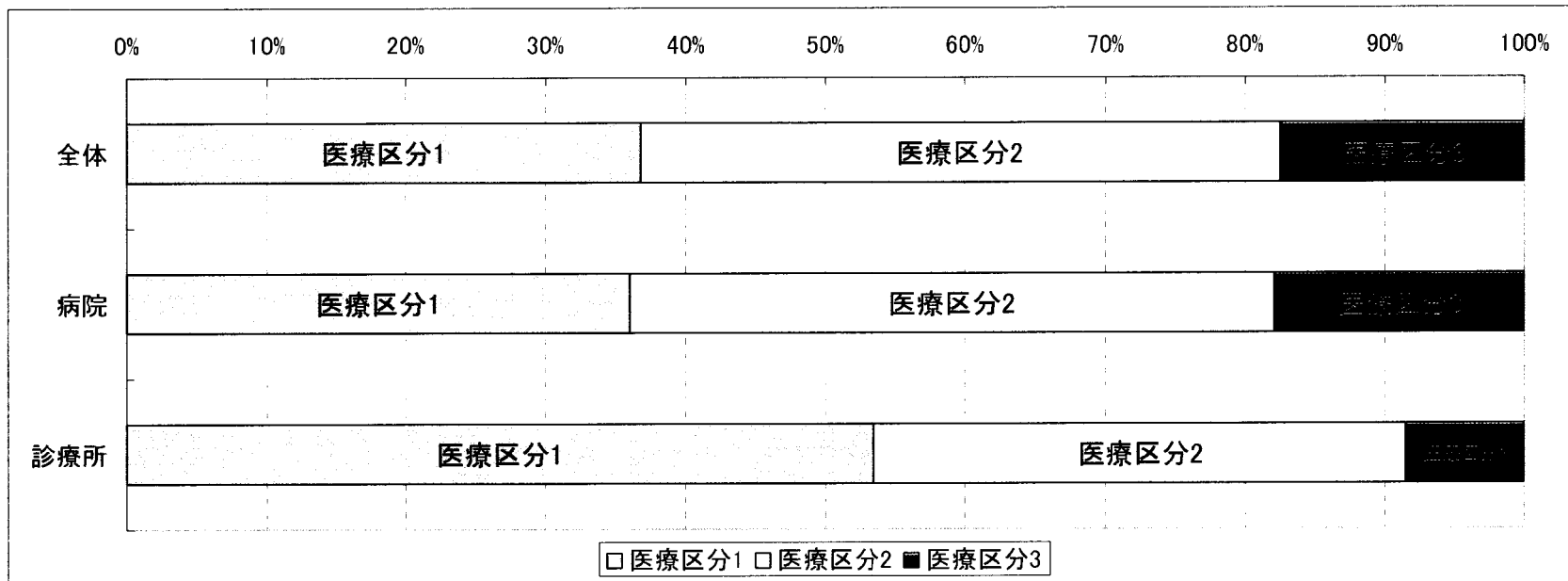
全体では医療区分2が45.8%で最も多く、次いで医療区分1が36.8%、医療区分3が17.5%であった。



医療区分1		医療区分2		医療区分3		合計	
71,721人	36.8%	89,329人	45.8%	34,052人	17.5%	195,102人	100.0%

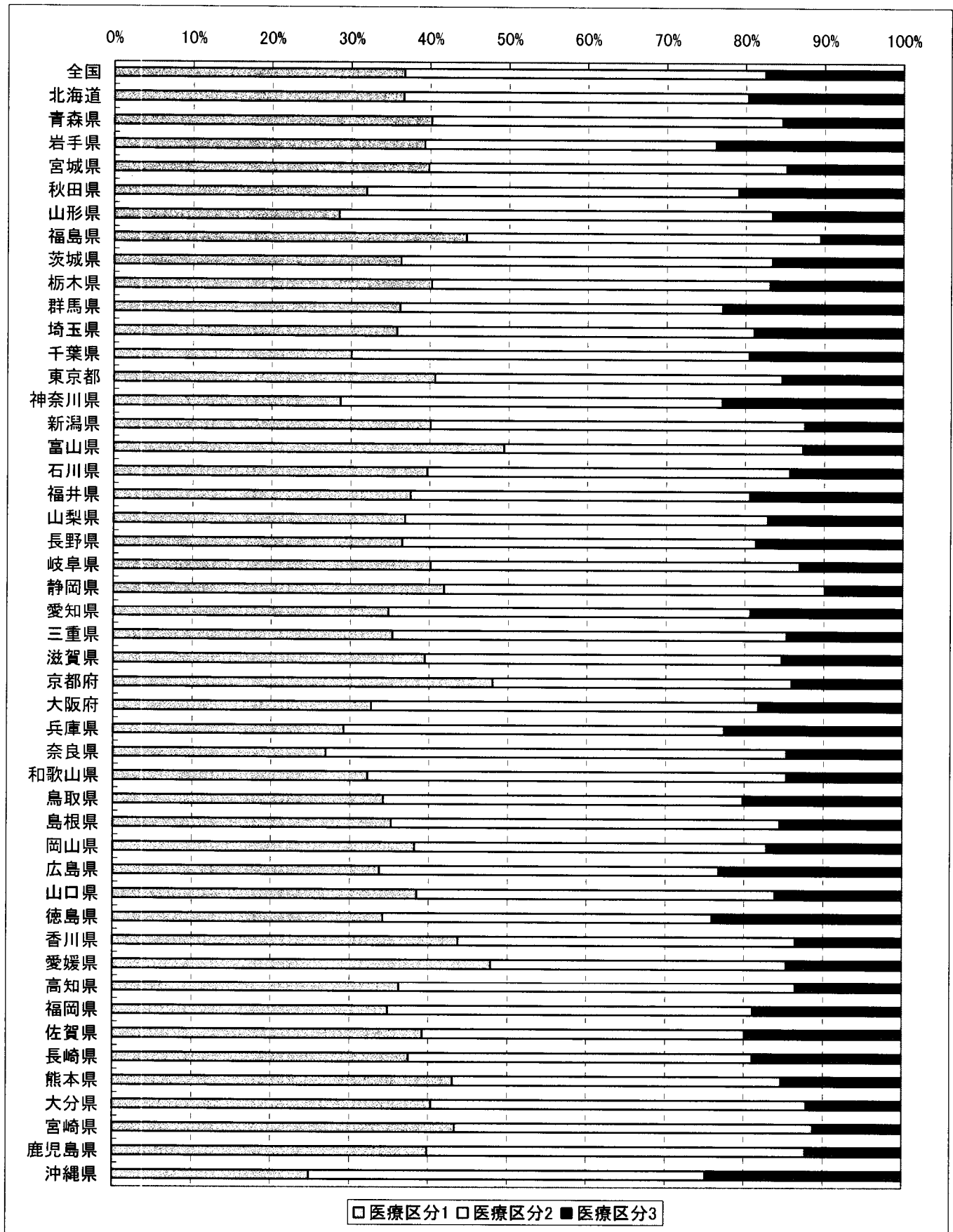
### 3 医療区分（医療療養病床入院患者） ・ 病院診療所別

病院・診療所別に見ると、病院では医療区分2が46.2%で最も多く、次いで医療区分1が35.9%、医療区分3が17.9%であった。また診療所では医療区分1が53.5%で最も多く、次いで医療区分2が38.1%、医療区分3が8.5%であった。



	医療区分1		医療区分2		医療区分3		合計	
	人数	割合	人数	割合	人数	割合	人数	割合
全体	71,721人	36.8%	89,329人	45.8%	34,052人	17.5%	195,102人	100.0%
病院	66,893人	35.9%	85,908人	46.2%	33,272人	17.9%	186,073人	100.0%
診療所	4,768人	53.5%	3,394人	38.1%	756人	8.5%	8,918人	100.0%

### 3 医療区分（医療療養病床入院患者） ・ 都道府県別

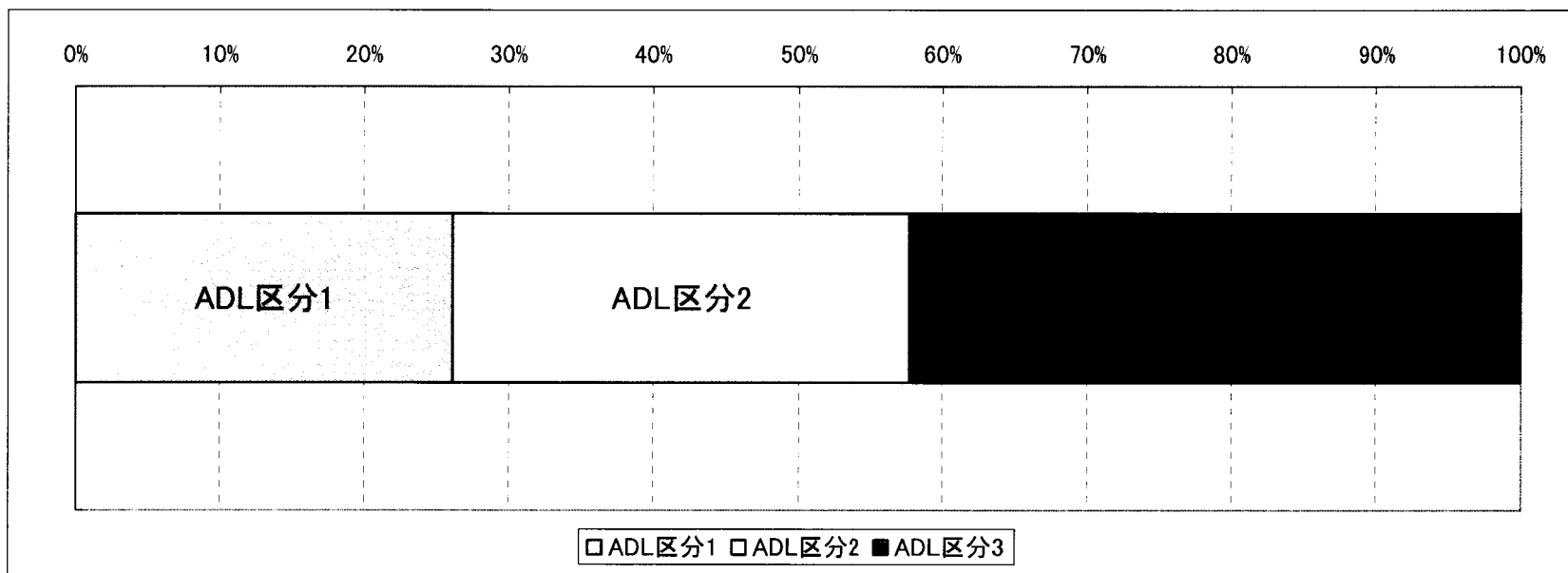


### 3 医療区分（医療療養病床入院患者） ・ 都道府県別

		医療区分1	医療区分2	医療区分3	合計				
全国		71,721人	36.8%	89,329人	45.8%	34,052人	17.5%	195,102人	100.0%
都道府県	北海道	5,533人	36.6%	6,609人	43.8%	2,957人	19.6%	15,099人	100.0%
	青森県	635人	40.2%	705人	44.6%	241人	15.2%	1,581人	100.0%
	岩手県	741人	39.3%	697人	37.0%	447人	23.7%	1,885人	100.0%
	宮城県	838人	39.8%	957人	45.5%	309人	14.7%	2,104人	100.0%
	秋田県	564人	32.0%	832人	47.2%	367人	20.8%	1,763人	100.0%
	山形県	335人	28.5%	646人	55.0%	194人	16.5%	1,175人	100.0%
	福島県	1,334人	44.6%	1,343人	44.9%	312人	10.4%	2,989人	100.0%
	茨城県	1,268人	36.4%	1,641人	47.1%	577人	16.6%	3,486人	100.0%
	栃木県	1,302人	40.2%	1,390人	43.0%	544人	16.8%	3,236人	100.0%
	群馬県	1,064人	36.3%	1,201人	40.9%	669人	22.8%	2,934人	100.0%
	埼玉県	3,011人	35.8%	3,814人	45.4%	1,580人	18.8%	8,405人	100.0%
	千葉県	1,808人	30.1%	3,029人	50.4%	1,167人	19.4%	6,004人	100.0%
	東京都	4,072人	40.7%	4,405人	44.0%	1,529人	15.3%	10,006人	100.0%
	神奈川県	1,977人	28.7%	3,328人	48.4%	1,573人	22.9%	6,878人	100.0%
	新潟県	985人	40.1%	1,166人	47.5%	304人	12.4%	2,455人	100.0%
	富山県	1,378人	49.5%	1,057人	37.9%	351人	12.6%	2,786人	100.0%
	石川県	1,194人	39.7%	1,383人	46.0%	429人	14.3%	3,006人	100.0%
	福井県	604人	37.6%	693人	43.1%	310人	19.3%	1,607人	100.0%
	山梨県	551人	36.9%	687人	46.0%	254人	17.0%	1,492人	100.0%
	長野県	569人	36.6%	698人	44.9%	288人	18.5%	1,555人	100.0%
	岐阜県	865人	40.2%	1,007人	46.8%	280人	13.0%	2,152人	100.0%
	静岡県	2,570人	41.9%	2,967人	48.3%	600人	9.8%	6,137人	100.0%
	愛知県	2,357人	34.9%	3,105人	45.9%	1,296人	19.2%	6,758人	100.0%
	三重県	954人	35.4%	1,350人	50.1%	393人	14.6%	2,697人	100.0%
	滋賀県	684人	39.5%	784人	45.3%	263人	15.2%	1,731人	100.0%
	京都府	1,188人	48.1%	936人	37.9%	345人	14.0%	2,469人	100.0%
	大阪府	4,215人	32.7%	6,331人	49.1%	2,347人	18.2%	12,893人	100.0%
	兵庫県	2,418人	29.3%	3,988人	48.3%	1,859人	22.5%	8,265人	100.0%
	奈良県	443人	26.9%	961人	58.5%	240人	14.6%	1,644人	100.0%
	和歌山県	528人	32.2%	871人	53.2%	239人	14.6%	1,638人	100.0%
	鳥取県	354人	34.3%	471人	45.6%	208人	20.1%	1,033人	100.0%
	島根県	526人	35.3%	735人	49.3%	230人	15.4%	1,491人	100.0%
	岡山県	1,317人	38.2%	1,539人	44.7%	588人	17.1%	3,444人	100.0%
	広島県	2,107人	33.8%	2,687人	43.1%	1,442人	23.1%	6,236人	100.0%
	山口県	2,109人	38.5%	2,487人	45.4%	876人	16.0%	5,472人	100.0%
	徳島県	823人	34.2%	1,003人	41.7%	577人	24.0%	2,403人	100.0%
	香川県	816人	43.8%	797人	42.8%	251人	13.5%	1,864人	100.0%
	愛媛県	1,411人	47.9%	1,104人	37.5%	430人	14.6%	2,945人	100.0%
	高知県	1,427人	36.3%	1,975人	50.3%	527人	13.4%	3,929人	100.0%
	福岡県	4,180人	34.9%	5,556人	46.3%	2,254人	18.8%	11,990人	100.0%
	佐賀県	1,162人	39.3%	1,211人	40.9%	586人	19.8%	2,959人	100.0%
	長崎県	1,721人	37.5%	2,003人	43.6%	865人	18.8%	4,589人	100.0%
	熊本県	2,657人	43.1%	2,573人	41.7%	940人	15.2%	6,170人	100.0%
	大分県	665人	40.3%	786人	47.7%	198人	12.0%	1,649人	100.0%
	宮崎県	932人	43.4%	977人	45.5%	240人	11.2%	2,149人	100.0%
	鹿児島県	2,799人	39.9%	3,369人	48.0%	850人	12.1%	7,018人	100.0%
	沖縄県	730人	24.9%	1,475人	50.3%	726人	24.8%	2,931人	100.0%

## 4 ADL区分（医療療養病床入院患者）

全体ではADL区分3が42.2%で最も多く、次いでADL区分2が31.6%、ADL区分1が26.1%であった。

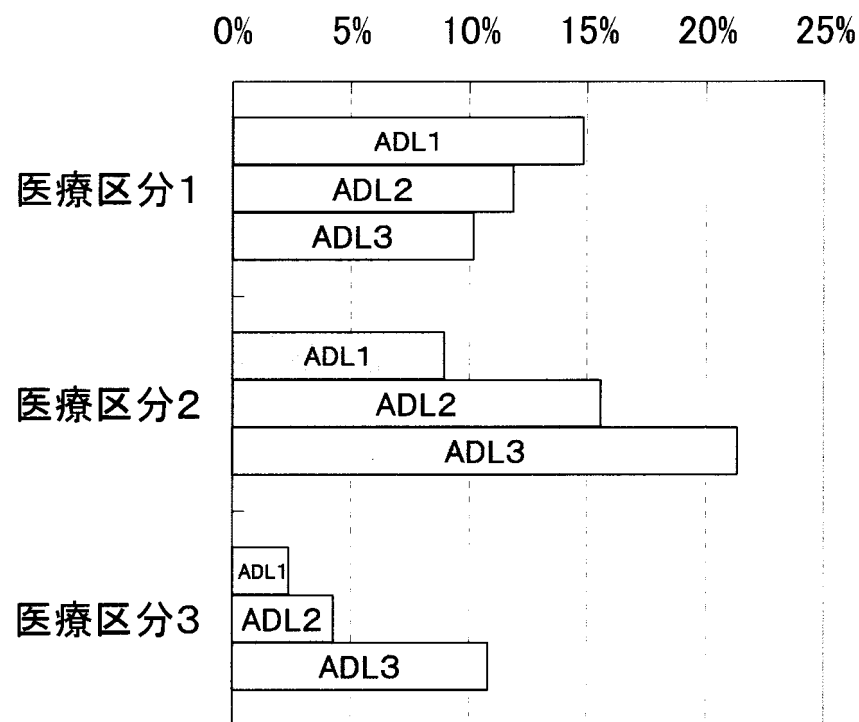


ADL区分1		ADL区分2		ADL区分3		合計	
50,972人	26.1%	61,738人	31.6%	82,392人	42.2%	195,102人	100.0%

## 5 医療区分・ADL区分組み合わせ（医療療養病床入院患者）

医療区分とADL区分の分布をみると、医療区分2・ADL区分3の者が21.3%で最も多く、次いで医療区分2・ADL区分2の者が15.5%、医療区分1・ADL区分1の者が14.8%であった。

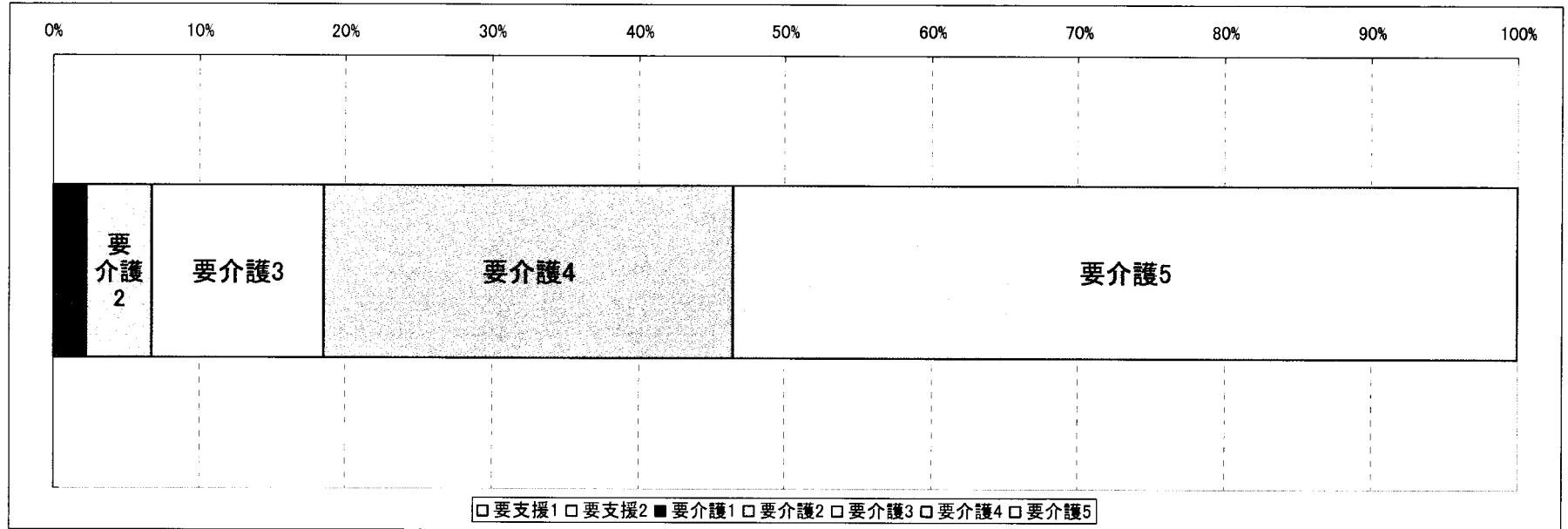
	ADL区分1	ADL区分2	ADL区分3	合計
医療区分1	28,886人	23,042人	19,793人	71,721人
	14.8%	11.8%	10.1%	36.8%
医療区分2	17,415人	30,328人	41,586人	89,329人
	8.9%	15.5%	21.3%	45.8%
医療区分3	4,671人	8,368人	21,013人	34,052人
	2.4%	4.3%	10.8%	17.5%
合計	50,972人	61,738人	82,392人	195,102人
	26.1%	31.6%	42.2%	100.0%





## 6 要介護状態等区分（介護療養病床入院患者）

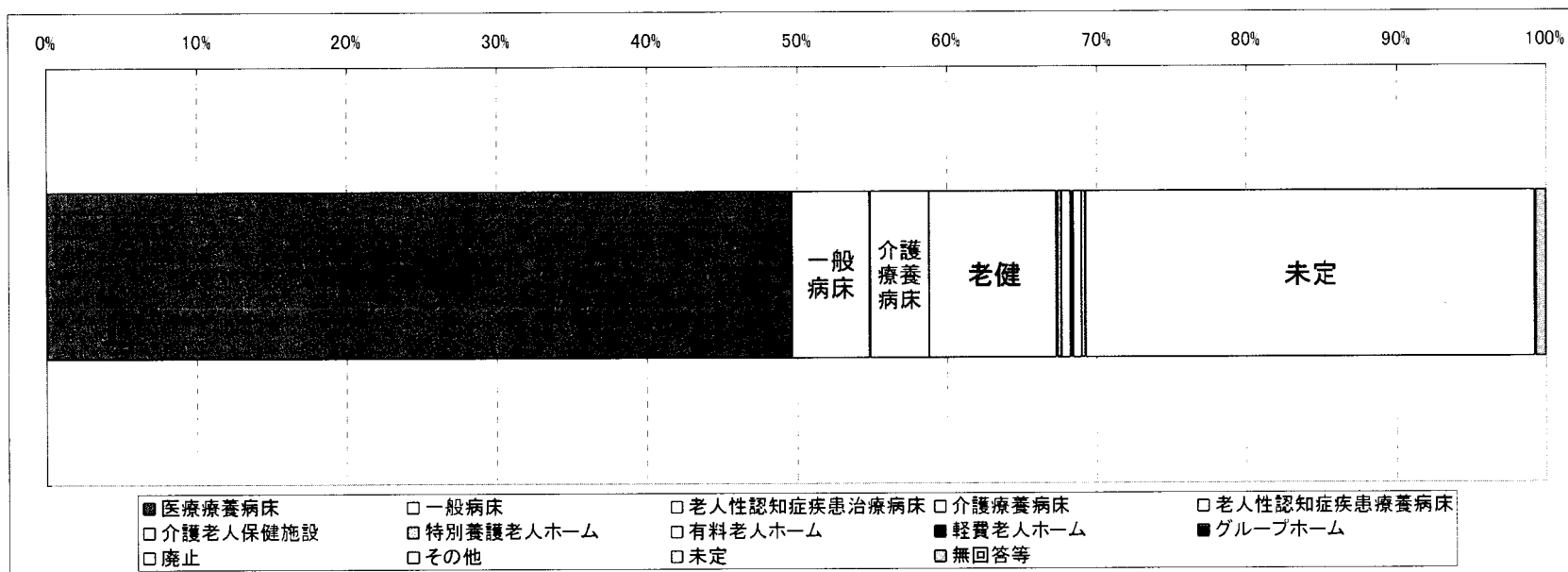
要介護5が53.6%と最も多く、要介護4と要介護5で全体の81.5%を占めた。



要支援1		要支援2		要介護1		要介護2		要介護3		要介護4		要介護5		合計	
33人	0.0%	84人	0.1%	2,327人	2.2%	4,782人	4.4%	12,683人	11.8%	30,007人	27.9%	57,604人	53.6%	107,520人	100.0%

## 7 医療療養病床、介護療養病床全体の転換意向

療養病床全体の転換意向は、医療療養病床へ167,831床(49.6%)、介護老人保健施設へ28,862床(8.5%)、一般病床へ17,641床(5.2%)であり、未定は101,544床(30.0%)であった。



現在の療養病床数	医療療養病床	(再掲)介護保険移行準備病床	一般病床	老人性認知症患者治療病床	介護療養病床	(再掲)経過型介護療養病床	老人性認知症患者療養病床	介護老人保健施設	特別養護老人ホーム	有料老人ホーム	軽費老人ホーム	グループホーム	廃止	その他	未定	無回答等
338,429床	167,831床	3,042床	17,641床	252床	13,244床	2,245床	59床	28,862床	1,026床	2,251床	250床	135床	1,846床	985床	101,544床	2,503床
100.0%	49.6%	0.9%	5.2%	0.1%	3.9%	0.7%	0.0%	8.5%	0.3%	0.7%	0.1%	0.0%	0.5%	0.3%	30.0%	0.7%