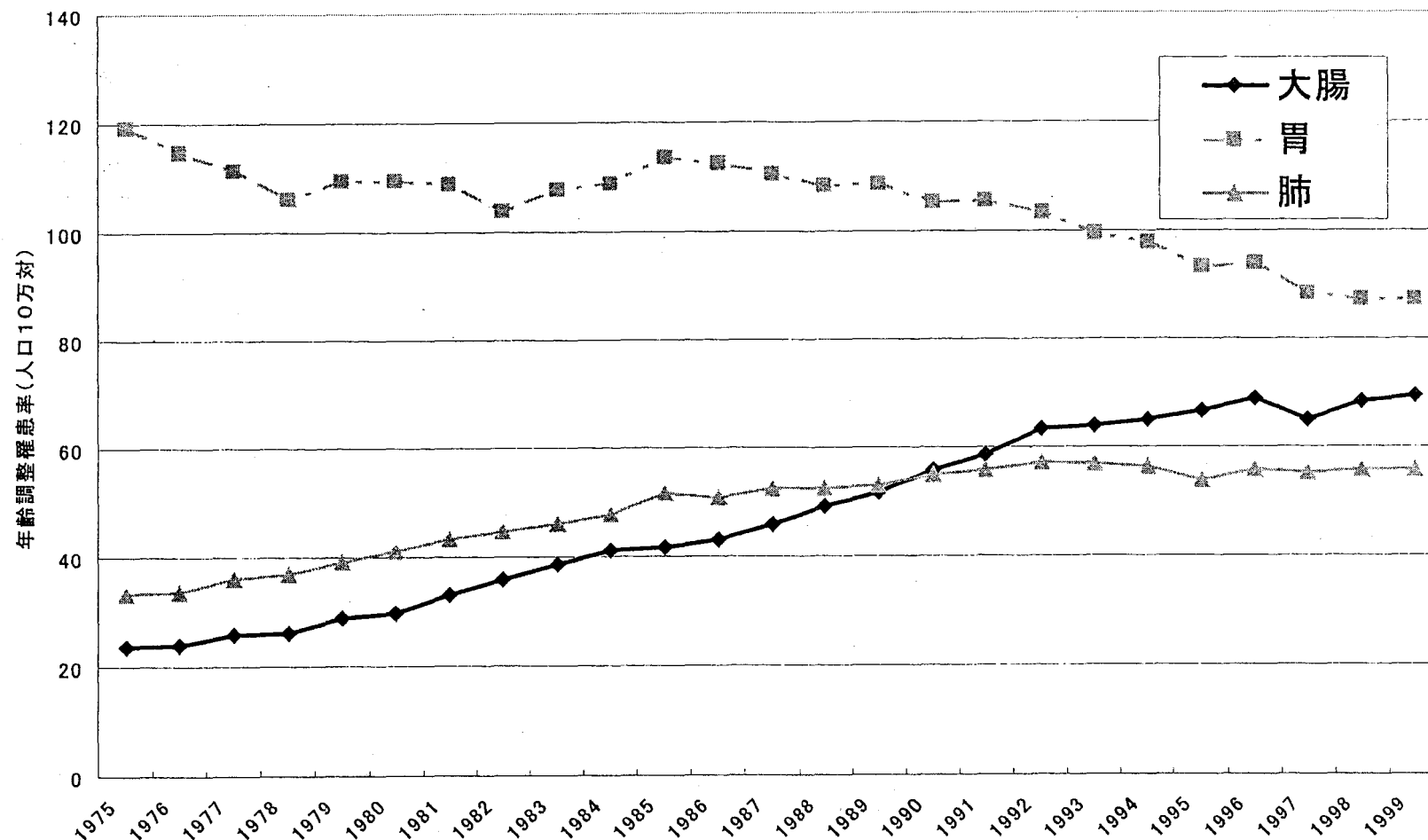
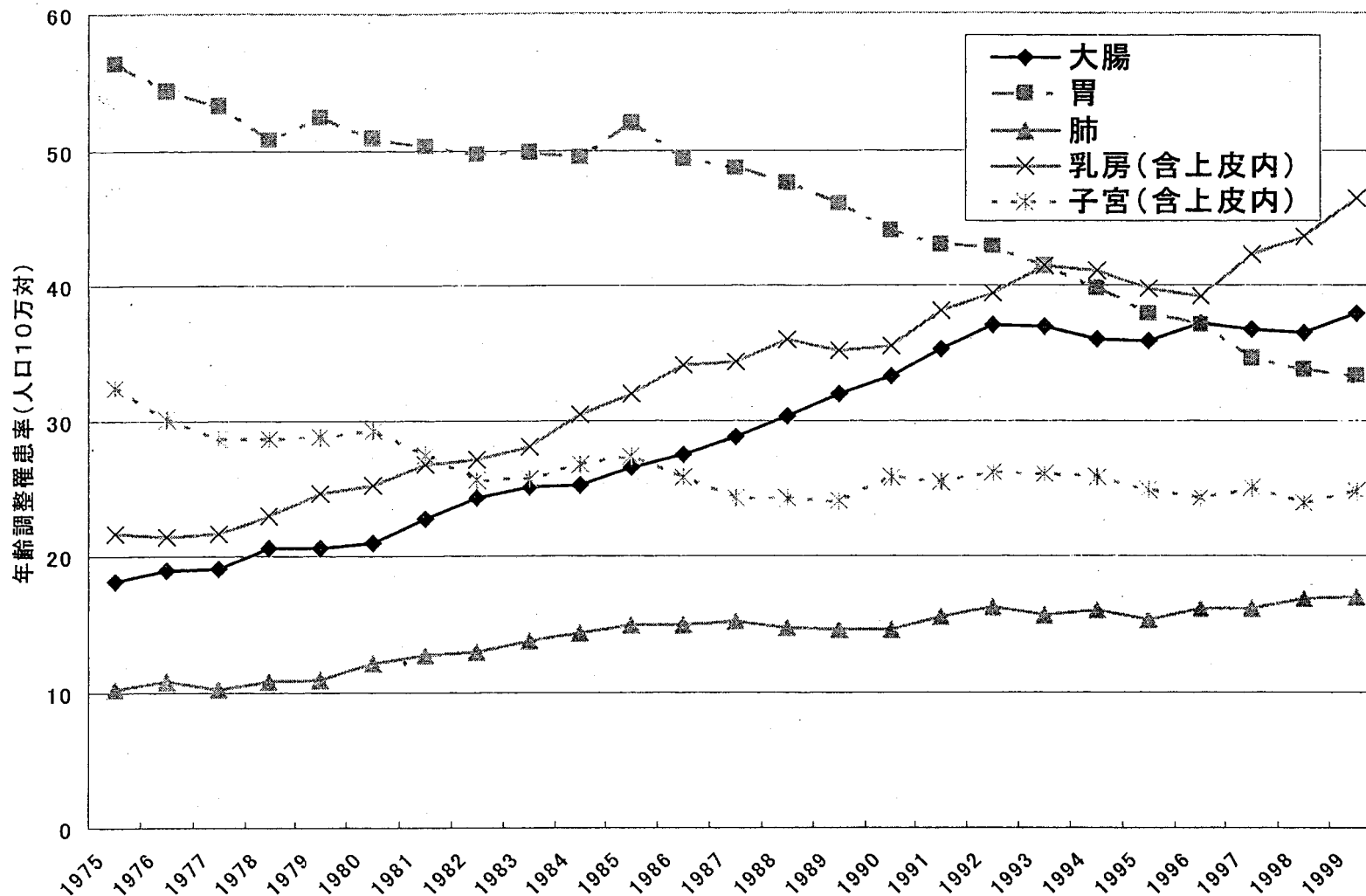


資料1-1 大腸がん罹患率の推移(男性)



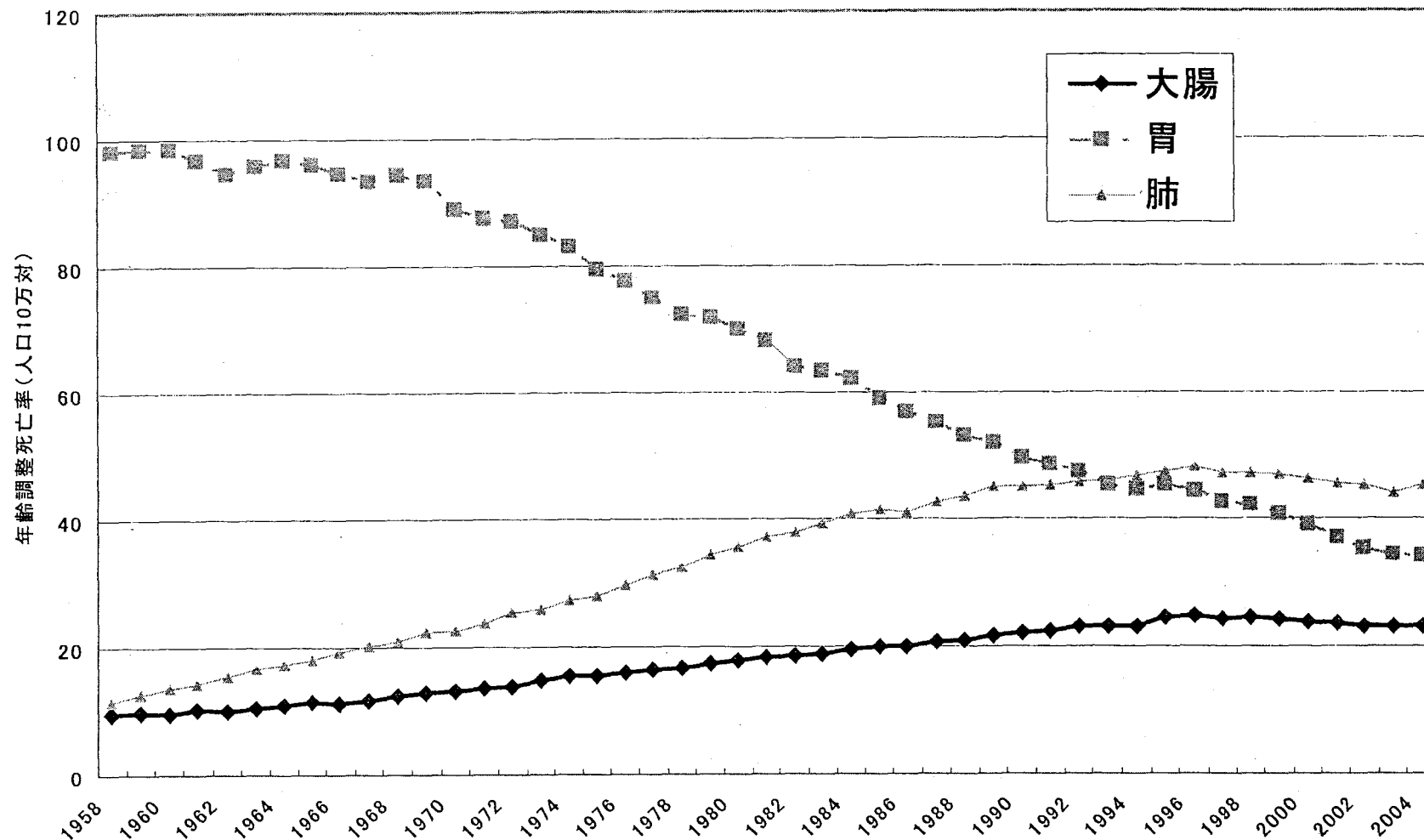
男性 検診実施がん年齢調整死亡率推移(昭和60年モデル人口使用):厚生労働省がん研究助成金「地域がん登録」研究班全国推計値(1975年~1999年)

資料1-2 大腸がん罹患率の推移(女性)



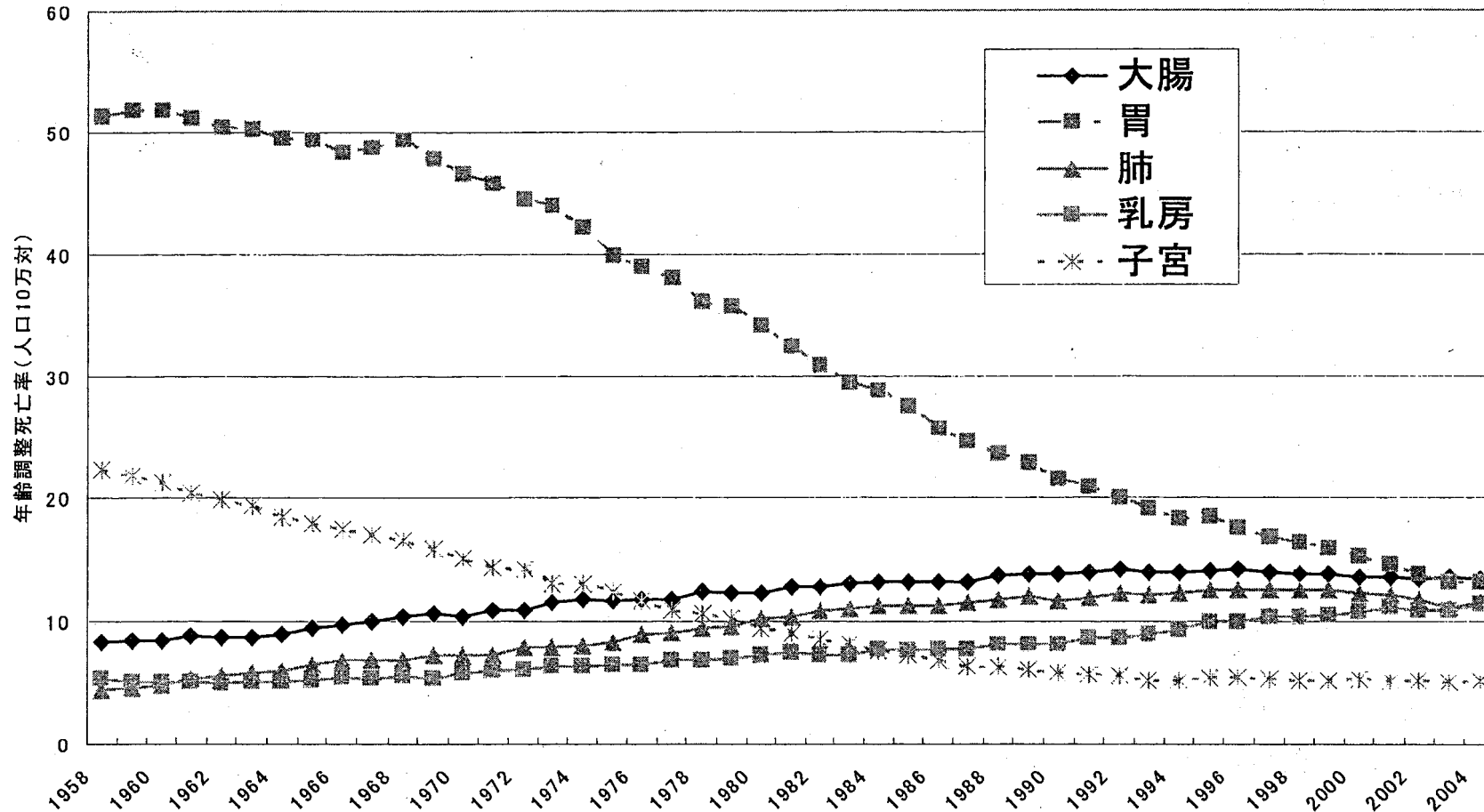
女性 検診実施がん年齢調整死亡率推移(昭和60年モデル人口使用):厚生労働省がん研究助成金「地域がん登録」研究班全国推計値(1975年~1999年)

資料2-1 大腸がん死亡率の推移(男性)



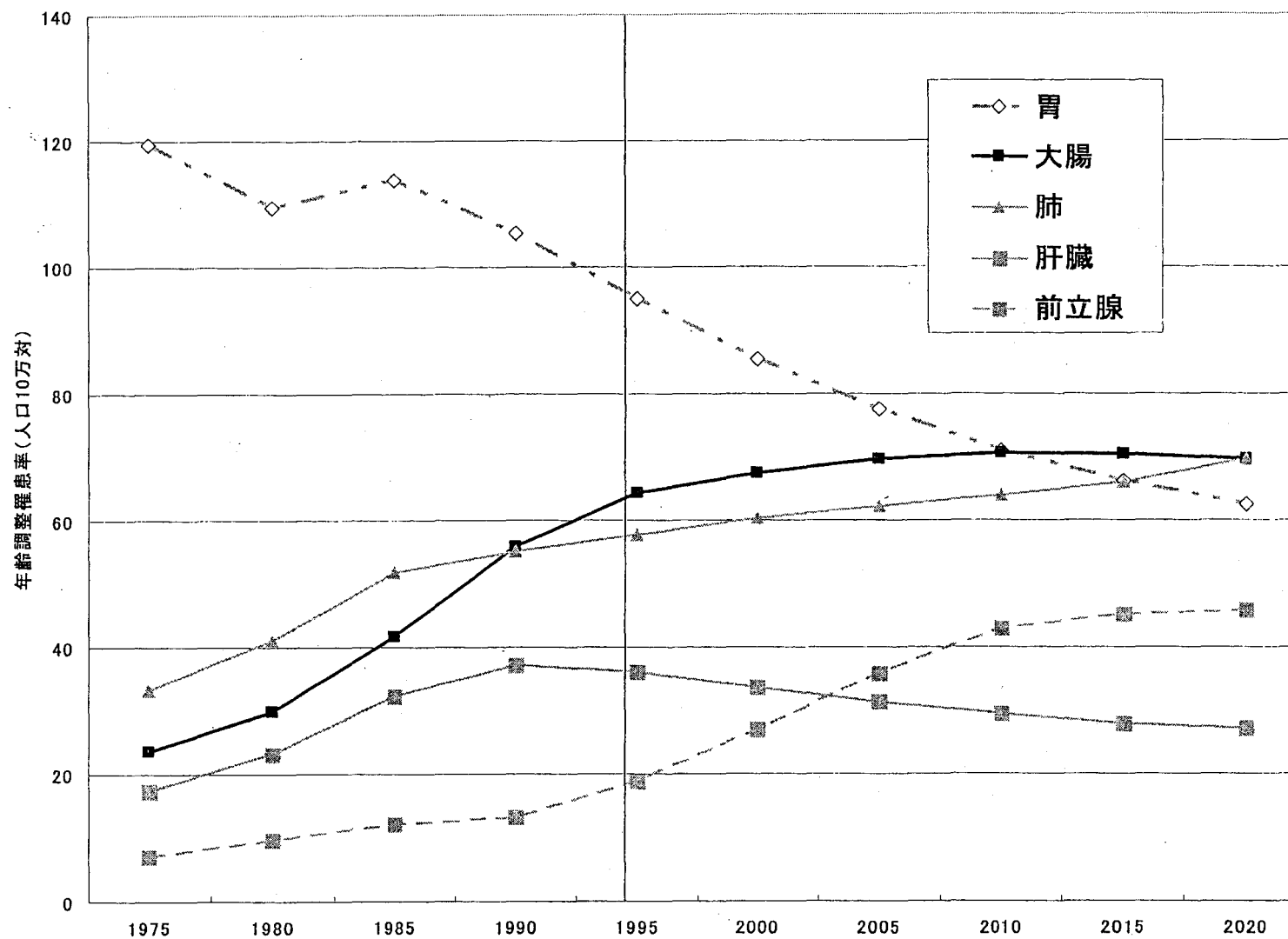
昭和60年のモデル人口による年齢調整死亡率の推移(昭和33年～平成16年): 性別・部位別(大腸・結腸・直腸): 人口動態統計

資料2-2 大腸がん死亡率の推移(女性)



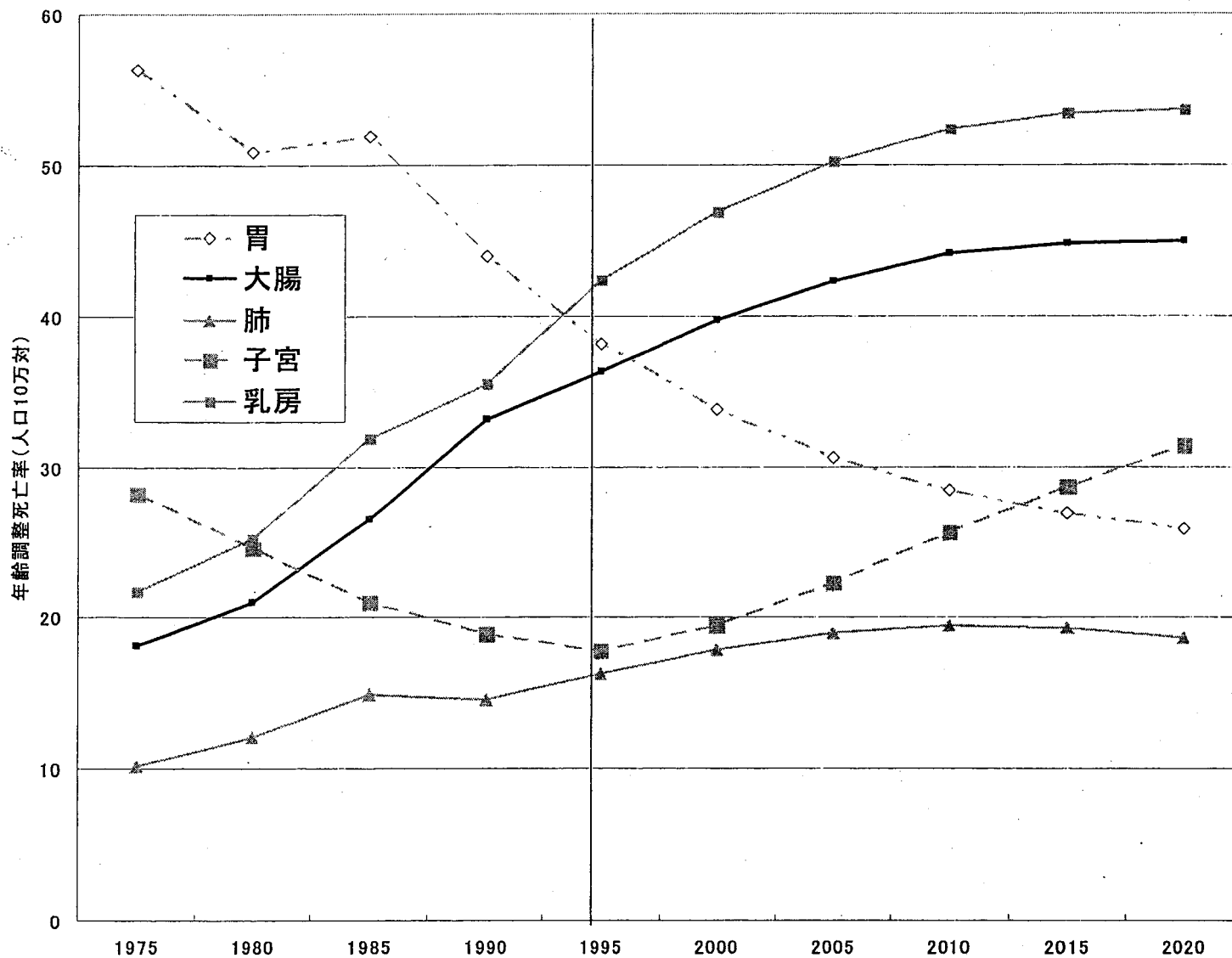
昭和60年のモデル人口による年齢調整死亡率の推移(昭和32年～平成16年):性別・部位別(大腸・結腸・直腸):人口動態統計

資料3-1 大腸がん罹患率の予測(男性)



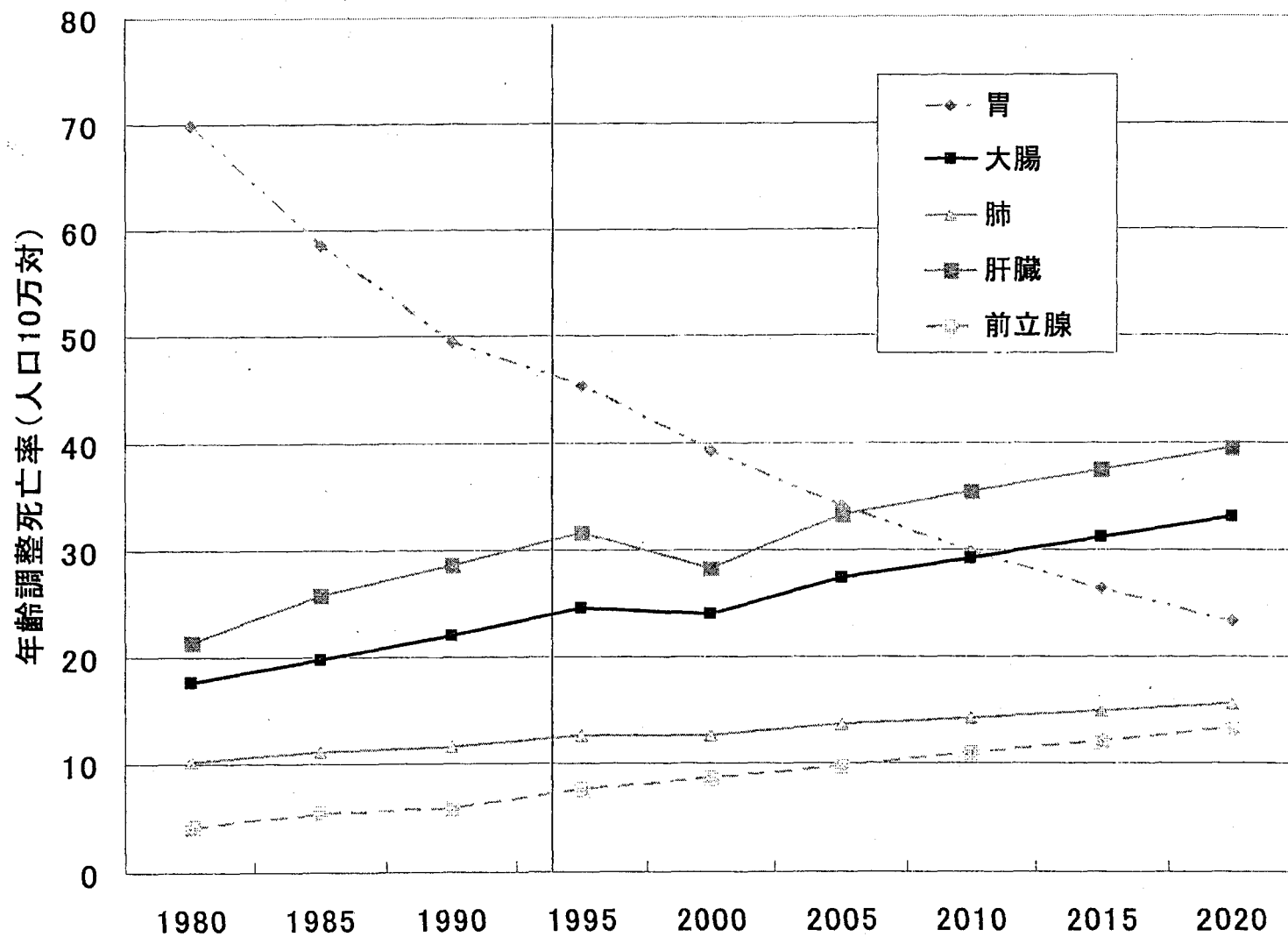
男性 Age-Period- Cohort Modelによる1995～2020年のがん罹患率予測(がん・統計白書:罹患/死亡/予後 2004、篠原出版、2004)

資料3-2 大腸がん罹患率の予測(女性)



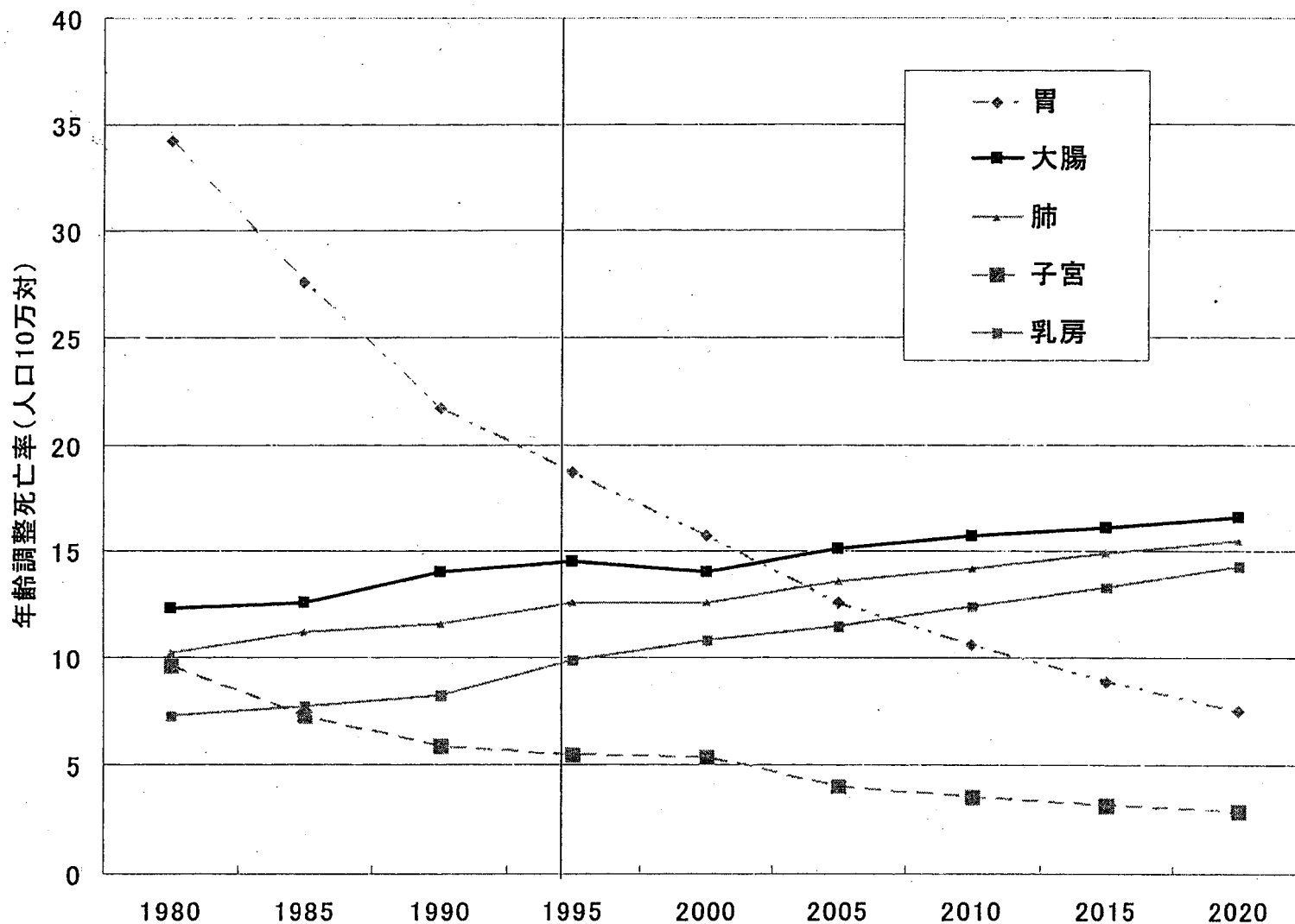
女性 Age-Period-Cohort Modelによる1995~2020年のがん罹患率予測(がん・統計白書:罹患/死亡/予後 2004、篠原出版、2004)

資料4-1 大腸がん死亡率の予測(男性)



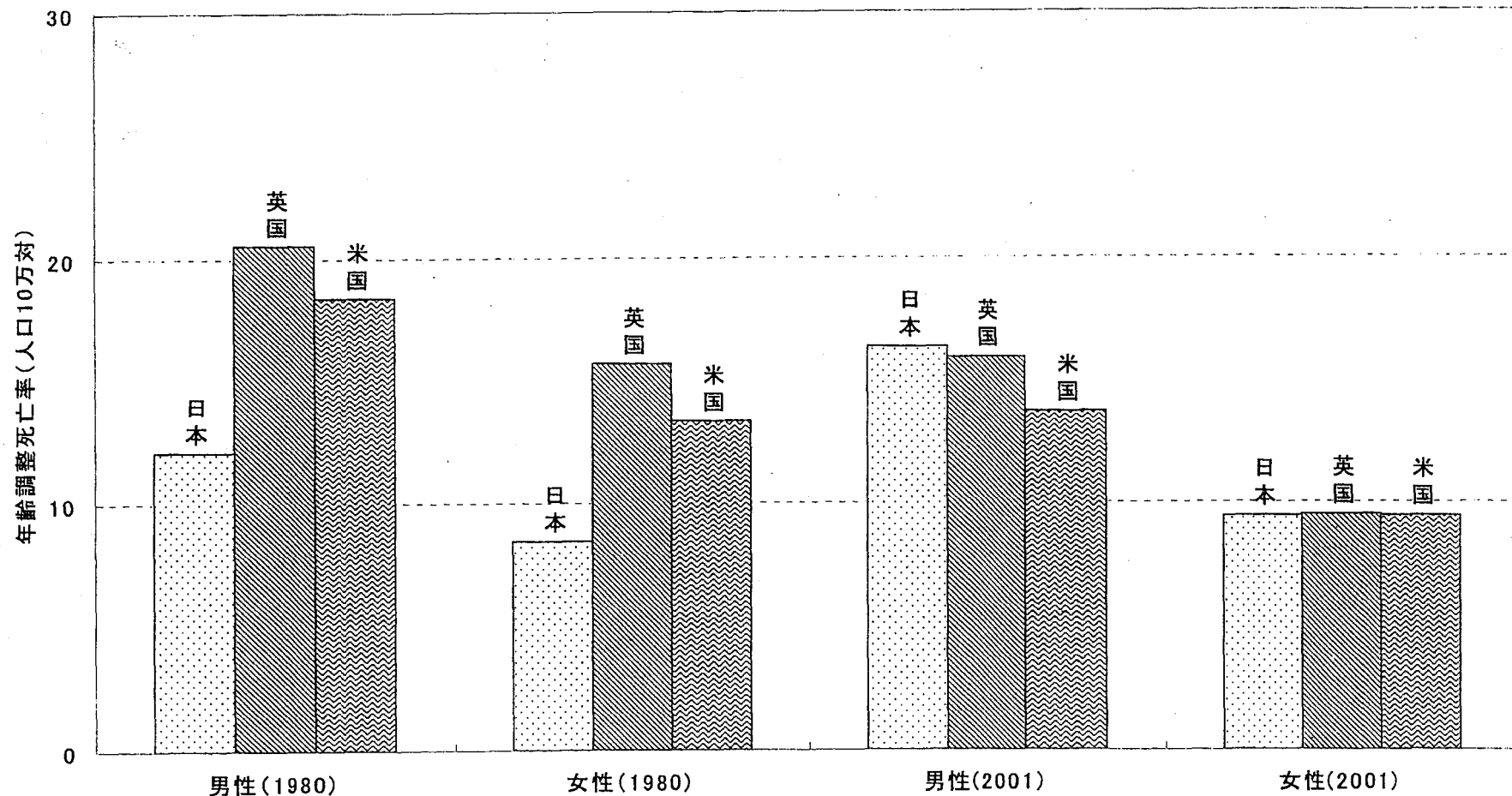
男性 回帰モデルによる1995~2020年のがん年令調整死亡率予測(がん・統計白書:罹患/死亡/予後 2004、篠原出版、2004)

資料4-2 大腸がん死亡率の予測(女性)



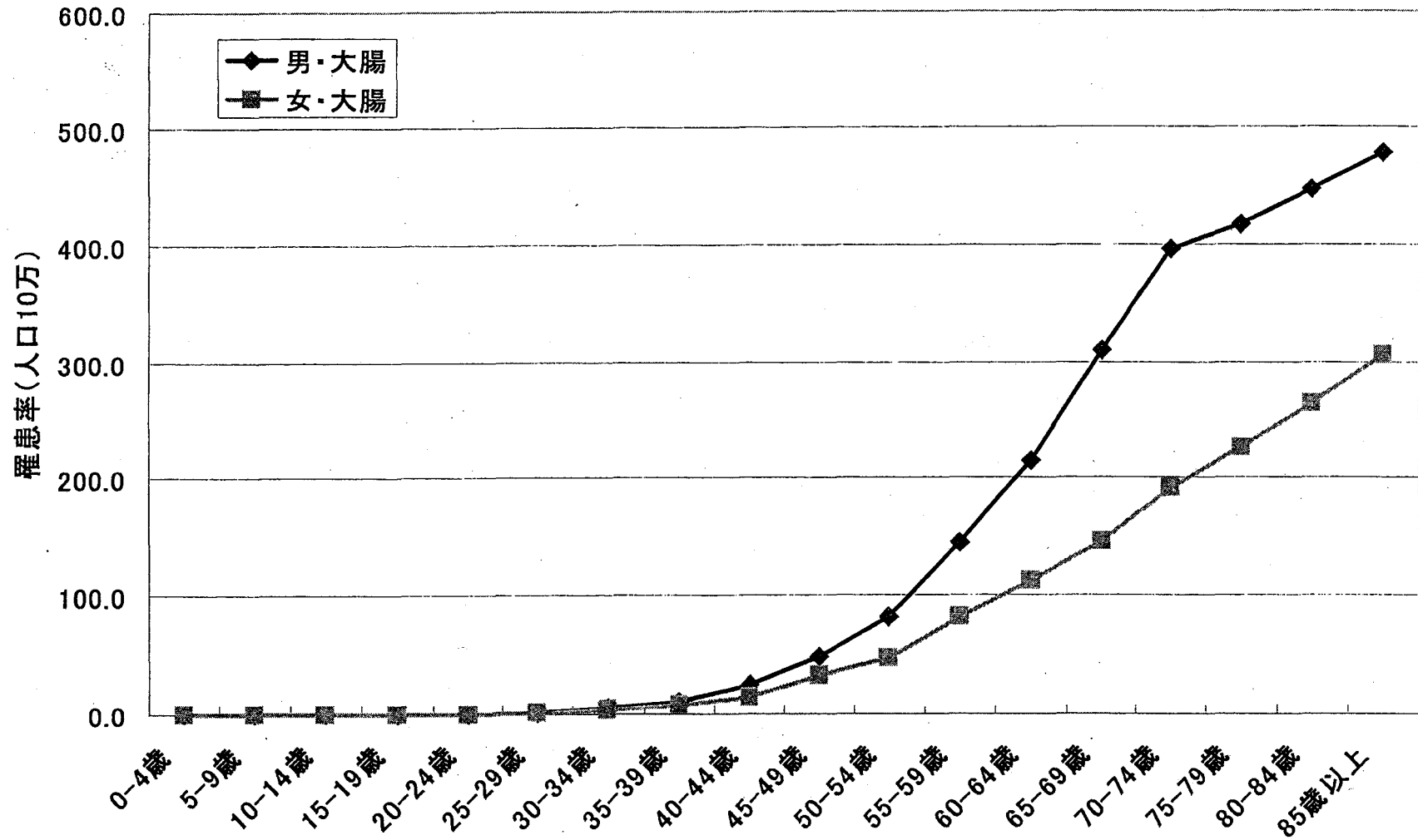
女性 回帰モデルによる1995~2020年のがん年令調整死亡率予測(がん・統計白書:罹患/死亡/予後 2004、篠原出版、2004)

資料5 大腸がん死亡の国際比較



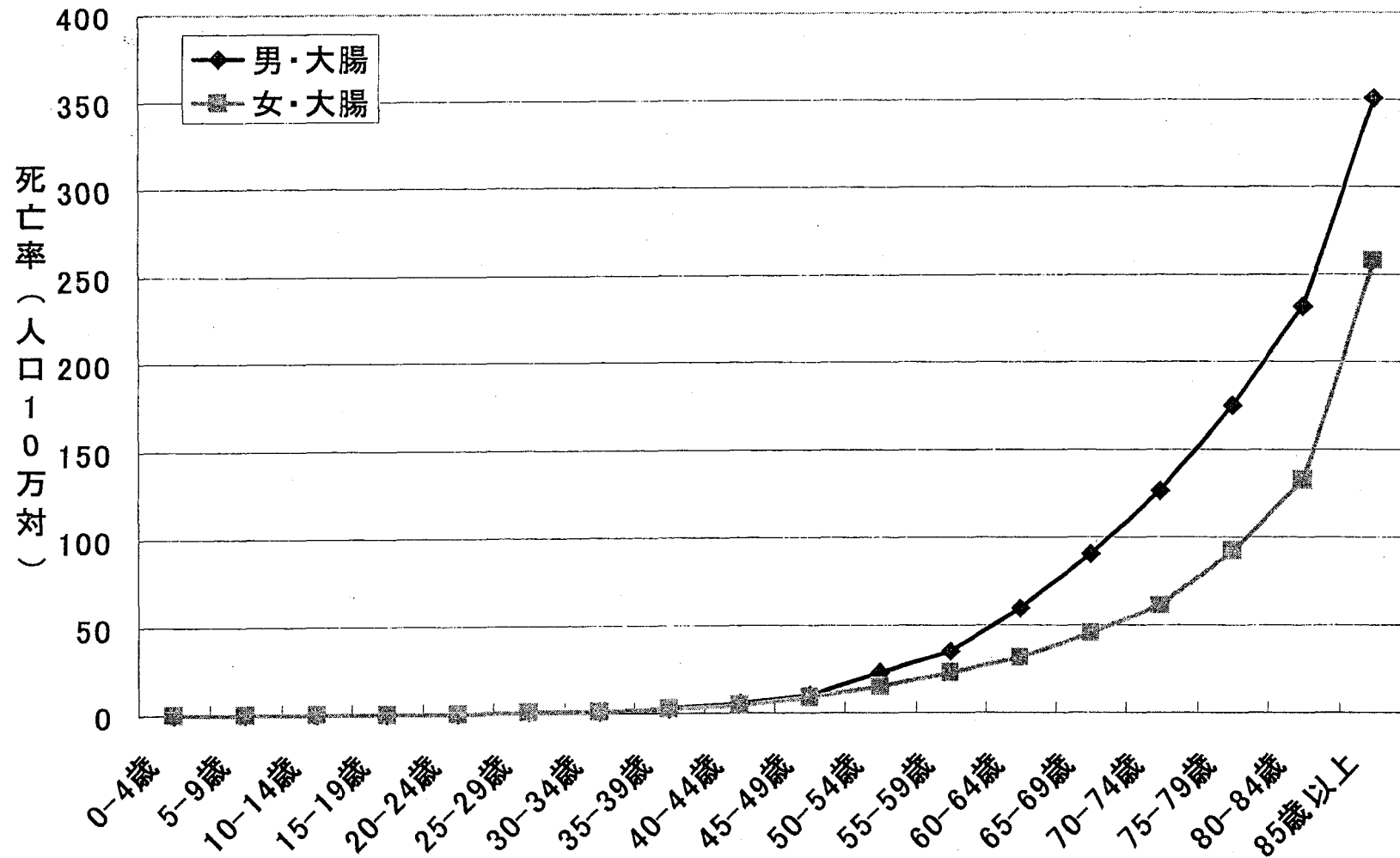
WHO Mortality Database: 大腸(肛門含む)年齢調整死亡率(世界標準人口使用)

資料6 大腸がんの年齢別罹患率



厚生労働省がん研究助成金「地域がん登録」研究班全国推計値(1999年)

資料7 大腸がん年齢階級別死亡率

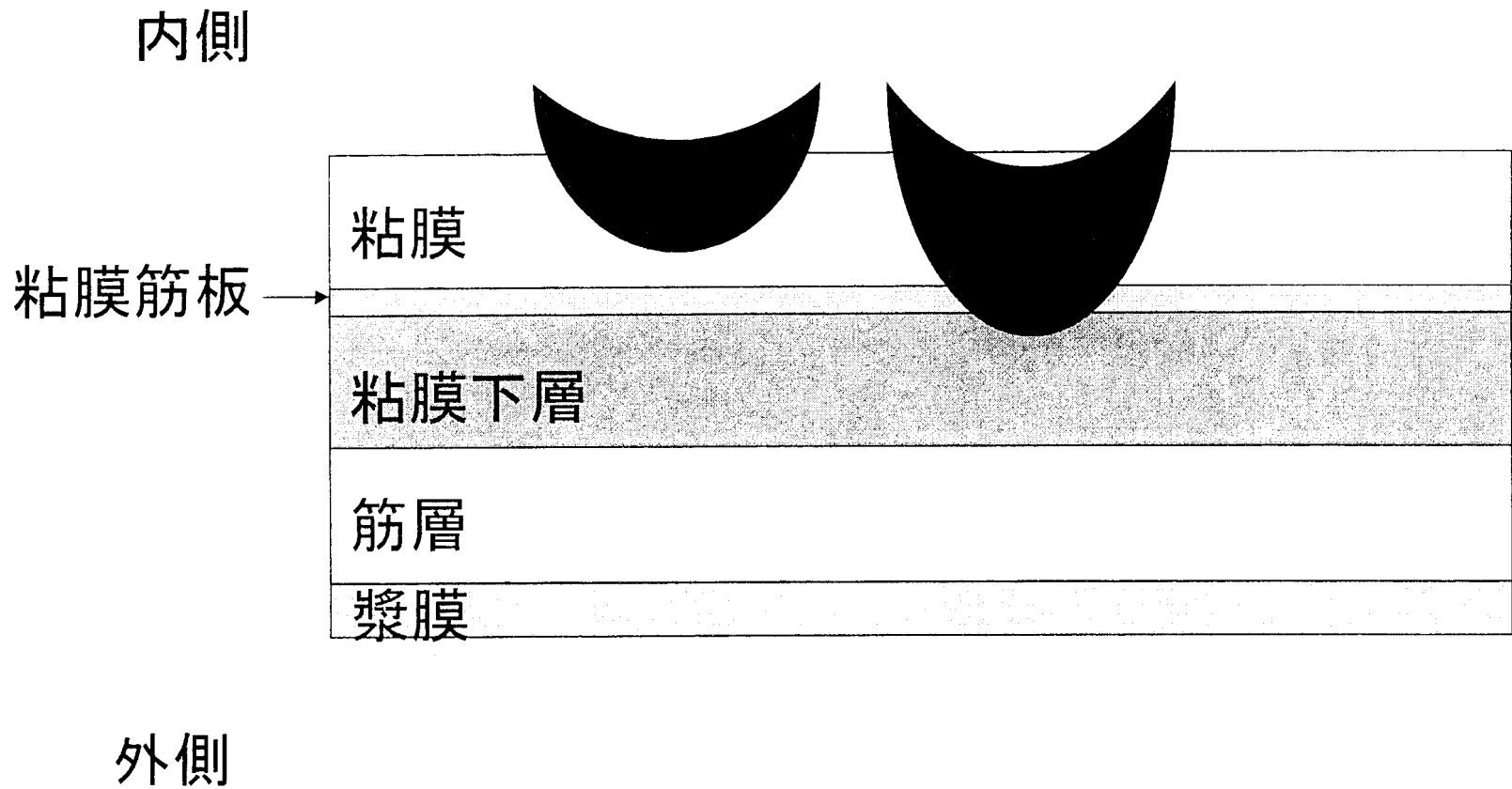


人口動態統計(2004年)

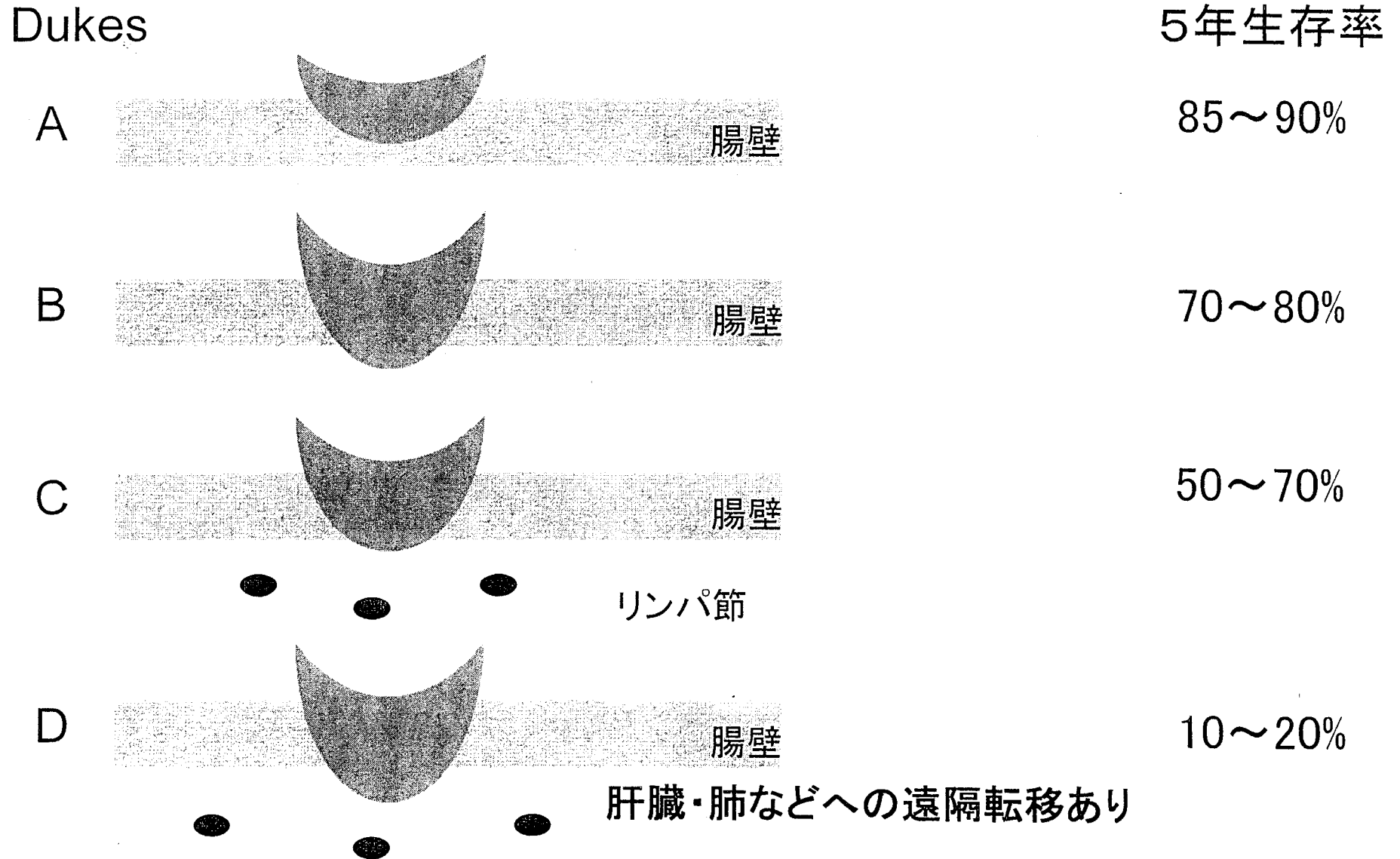
資料8-1 早期大腸がん

(粘膜下層までに留まるがん)

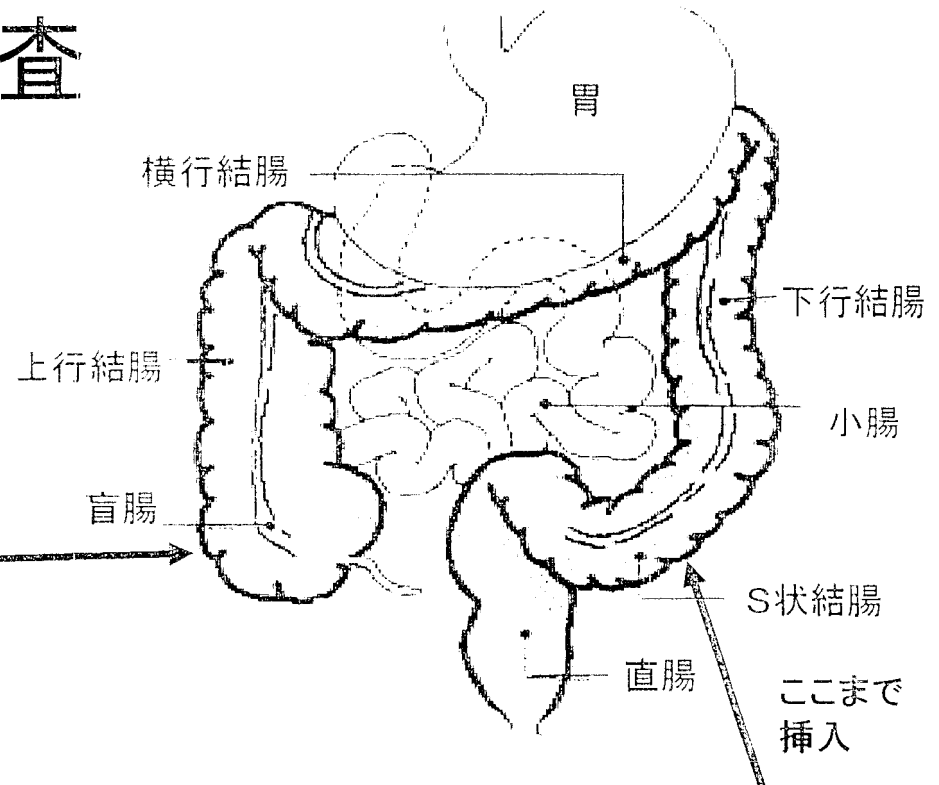
大腸壁の構造



資料8-2 大腸がんの病期(Dukes分類)と予後

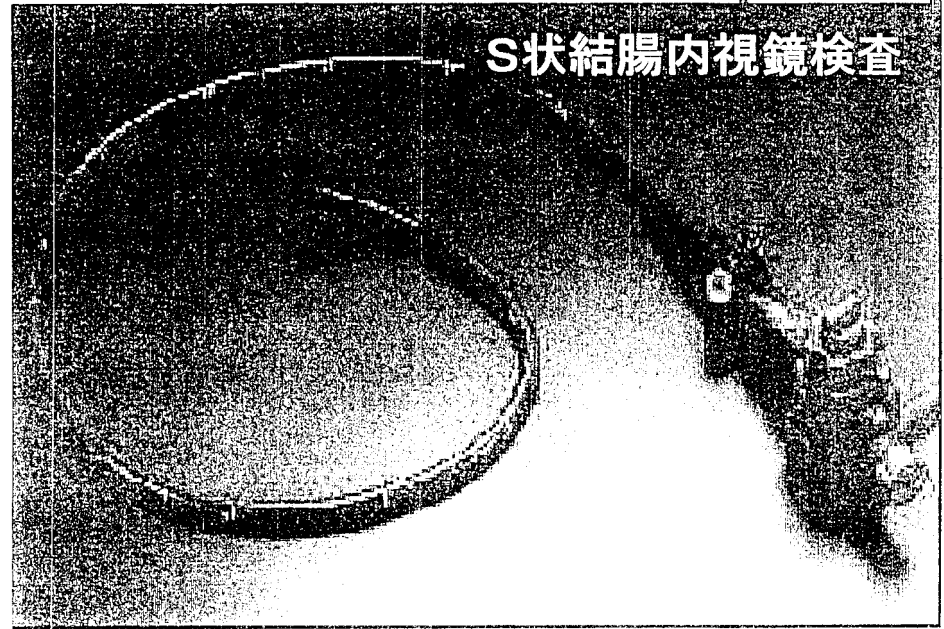
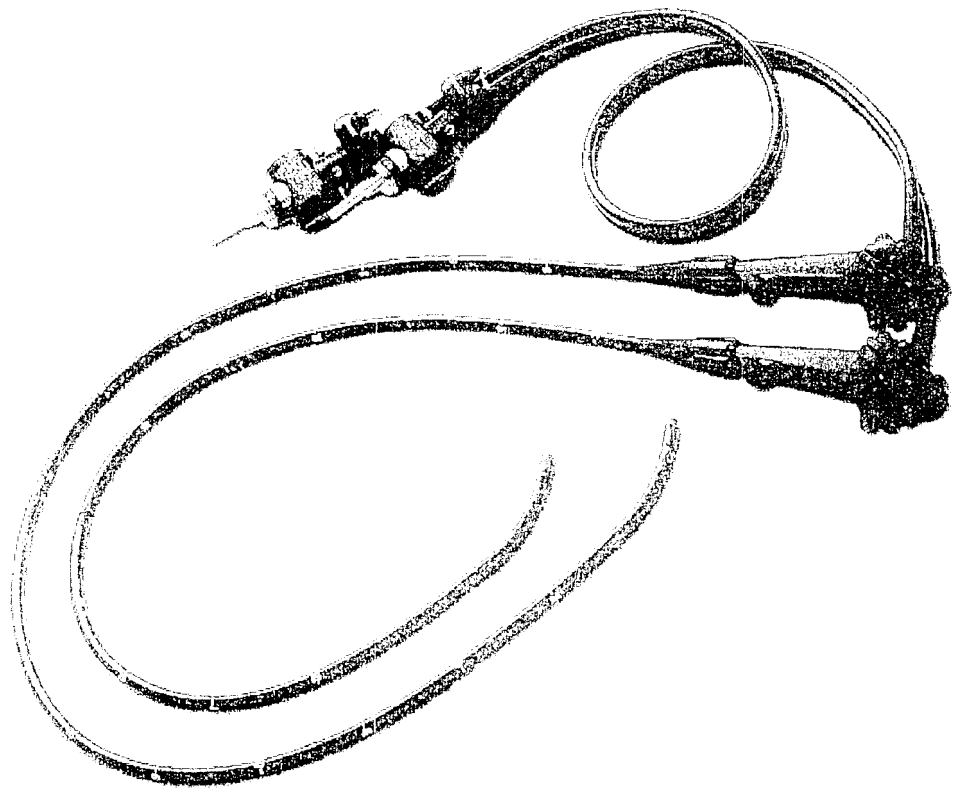


資料9 大腸内視鏡検査



全大腸内視鏡検査 → ここまで挿入

ここまで挿入



資料10 大腸がん検診の実績(平成15年度)

	総数	40歳～49歳	50歳～59歳	60歳～69歳	70歳以上
受診者数	6,403,659	692,448	1,357,773	2,285,670	2,067,768
要精密検査者	466,172	36,603	78,199	162,136	189,234
異常認めず	101,707	9,813	18,843	35,328	37,723
がんであった者	10,598	280	1,292	3,912	5,114
がんの疑いがある者	2,416	90	305	940	1,081
がん以外の疾患	144,572	7,765	21,812	54,071	60,924
未把握	87,555	7,010	14,726	28,701	37,118
未受診者	113,871	11,221	20,349	37,535	44,766
要精検率	7.28%	5.29%	5.76%	7.09%	9.15%
精検受診率	55.62%	49.03%	54.03%	58.13%	55.40%
陽性的中率	2.27%	0.76%	1.65%	2.41%	2.70%
がん発見率	0.17%	0.04%	0.10%	0.17%	0.25%

資料: 地域保健・老人保健事業報告

資料10-2 大腸がん検診の実施状況の推移

	平成9年度	平成10年度	平成11年度	平成12年度	平成13年度	平成14年度	平成15年度
対象者数	33,438,128	34,114,819	34,460,303	34,629,947	34,983,972	35,306,201	35,475,105
受診者数	4,872,954	5,062,822	5,271,196	5,480,593	5,755,703	6,052,473	6,403,659
要精密検査者	354,215	356,013	372,176	394,225	411,856	432,191	466,172
がんであった者	7,199	7,447	7,999	8,395	9,016	9,721	10,598
受診率	14.57%	14.84%	15.30%	15.83%	16.45%	17.14%	18.05%
要精検率	7.27%	7.03%	7.06%	7.19%	7.16%	7.14%	7.28%
がん発見率	0.15%	0.15%	0.15%	0.15%	0.16%	0.16%	0.17%

地域保健・老人保健事業報告