

参考資料

1. 本文参考資料

- 図表 1 労働力人口の見通し
- 図表 2 従業員の就業形態
- 図表 3 現在の仕事を選んだ理由（複数回答）
- 図表 4 現在の仕事の満足度総括表
- 図表 5 労働条件等の悩み、不安、不満等（複数回答）
- 図表 6 介護職員数（常勤・非常勤）の推移
- 図表 7 都道府県別介護職員数の推移
- 図表 8 職種別従業員の過不足状況
- 図表 9 会社全体で見た人手不足の過不足感（社会保険・社会福祉・介護事業）
- 図表 10 中小企業における人手不足の現状
- 図表 11 人手の過不足感の変化（業種別）
- 図表 12 平成 19 年度職業紹介状況（有効求人倍率）
- 図表 13 訪問介護員の短時間労働者の実労働時間
- 図表 14 派遣労働者の受入れ
- 図表 15 介護職種の賃金等
- 図表 16 1 年間の離職者と離職者の勤務年数（職種別・就業形態別）
- 図表 17 直前の介護の仕事をやめた理由（複数回答）
- 図表 18 腰痛など（首や肩、腕などの凝りや痛み）の有無
- 図表 19 痛みの部位
- 図表 20 雇用管理の取組み状況・内容（複数回答）
- 図表 21 人材育成の取組みのための方策（複数回答）
- 図表 22 早期離職防止や定着促進を図るための方策（複数回答）
- 図表 23 就業規則の明示
- 図表 24 介護サービスを運営する上での問題点（複数回答）
- 図表 25 ヘルパーの属性・キャリアと介護能力得点の平均値

2. 介護労働者の離職に係るヒアリング調査結果

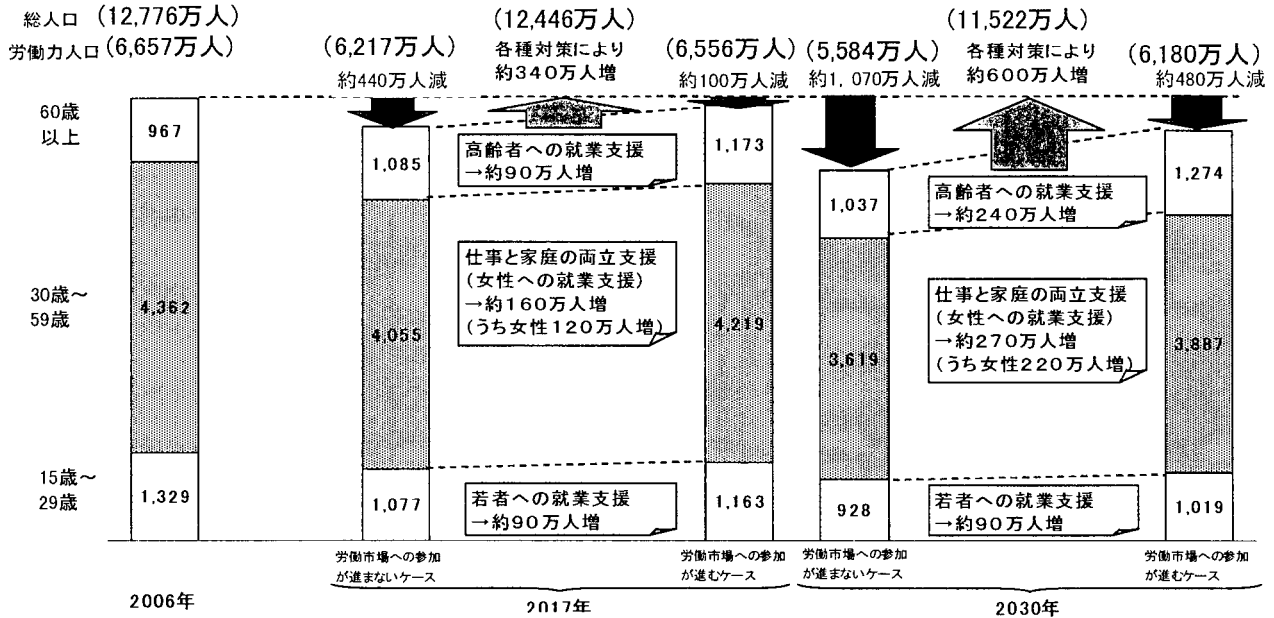
- ・求職者調査票
- ・進路指導教諭調査票

1. 本文参考資料

図表 1

労働力人口の見通し

人口減少下において、若者、女性、高齢者、障害者など全ての人々が意欲と能力に応じて働くことのできる環境が整うことにより、現状のまま推移した場合の労働力人口の見通しと比較すると、2017年で約340万人増、2030年で約600万人増加するなど、将来的な労働力人口の減少を一定程度抑制。



(資料出所) 総人口については、2006年は総務省統計局「人口推計」、2017年、2030年は国立社会保障・人口問題研究所「日本の将来推計人口」(2006年12月推計)による。
 労働力人口については、2006年は総務省統計局「労働力調査」、2017年、2030年はJILPT「2007年度賃給推計研究会」における推計結果をもとに、雇用政策研究会において検討したもの。
 (注) 1. 「労働市場への参加が進まないケース」とは、性・年齢別の労働力率が2006年実績と同じ水準で推移すると仮定したケース。
 2. 「労働市場への参加が進むケース」とは、各種施策を講じることにより、若者、女性、高齢者等の方々の労働市場への参加が実現すると仮定したケース。

図表 2
従業員就業形態

		介護サービス従事者の就業形態					数た1 (人) 平業所 均人あ
		回答 数事業所	(数 合計 人) 従 業員	正 社 員	非 正 社 員	不 明	
全 体		4,501	120,266	58,126	61,267	873	26.7
		100.0	100.0	48.3	50.9	0.7	
系 型 別	訪問系	1,870	37,860	26.9	72.0	1.0	20.2
	施設系 (入所型)	1,148	57,525	64.2	35.4	0.3	50.1
	施設系 (通所型)	1,095	21,266	40.9	57.9	1.1	19.4
	その他	295	2,180	73.0	25.2	1.8	7.4
無回答		93	1,435	48.8	51.0	0.2	15.4

資料出所：(財) 介護労働安定センター「介護労働実態調査 (平成19年度)」

図表 3

現在の仕事を選んだ理由（複数回答）

回 答 数	働 き が い い の あ る し 事 だ と 思 っ た か ら	今 後 も ニ ー ズ が 高 ま る 仕 事 だ か ら	人 や 社 会 の 役 に 立 ち た い か ら	め ま り の あ る 社 会 参 加 の た め	お 年 寄 り が 好 き だ か ら	ら 身 近 な 人 の 介 護 の 経 験 か ら	ら 資 格 ・ 技 能 が 活 か せ る か ら	介 護 の 知 識 や 技 能 が 身 に つ く か ら	給 与 等 の 収 入 が 多 い か ら	時 間 (日) に 働 け る か ら	自 分 や 家 族 の 都 合 の よ い か ら	他 に よ い し 事 が な い た め	そ の 他	特 に 理 由 は な い	無 回 答
全 体	13,089	7,313	4,465	4,551	2,333	3,569	2,264	4,762	3,061	442	1,861	1,215	690	418	120
	100.0	55.9	34.1	34.8	17.8	27.3	17.3	36.4	23.4	3.4	14.2	9.3	5.3	3.2	0.9

資料出所：(財) 介護労働安定センター「介護労働実態調査（平成19年度）」

図表 4

現在の仕事の満足度総括表

	回 答 数	満 足	や や 満 足	普 通	や や 不 満 足	不 満 足	無 回 答	満足度 D. I. (注)	
								再掲 (満足+ やや満足)	(%) (ポイント)
①仕事の内容・やりがい	13,089	22.4	32.6	32.9	7.6	2.6	1.8	55.0	44.8
②賃金	13,089	7.2	11.9	30.6	27.1	21.6	1.6	19.1	-29.6
③労働時間・休日等の労働条件	13,089	14.0	14.2	38.2	20.6	11.0	2.0	28.2	-3.4
④勤務体制	13,089	12.1	13.0	46.6	18.2	8.2	1.9	25.1	-1.3
⑤人事評価・処遇のあり方	13,089	8.1	10.3	47.3	20.9	10.6	2.8	18.4	-13.1
⑥職場の環境	13,089	17.1	20.8	40.5	13.7	6.0	1.9	37.9	18.2
⑦職場の人間関係、コミュニケーション	13,089	20.7	24.0	37.4	11.5	4.6	1.8	44.7	28.6
⑧雇用の安定性	13,089	13.2	15.8	47.6	13.8	7.2	2.3	29.0	8.0
⑨福利厚生	13,089	9.1	11.6	46.9	18.1	11.1	3.2	20.7	-8.5
⑩教育訓練・能力開発のあり方	13,089	6.2	11.3	47.8	22.1	9.6	3.0	17.5	-14.2
⑪職業生活全体	13,089	6.9	14.5	54.0	16.2	5.7	2.8	21.4	-0.5

資料出所：(財) 介護労働安定センター「介護労働実態調査（平成19年度）」

(注) 満足度 D. I. = (「満足」+「やや満足」) - (「不満足」+「やや不満足」)

図表 5

労働条件等の悩み、不安、不満等（複数回答）

回 答 数	雇 用 が 不 安 定 で あ る	正 規 職 員 に な れ な い	仕 事 内 容 の わ り に 賃 金 が 低 い	あ る 働 時 間 が 不 規 則 で あ る	働 時 間 が 長 い	休 憩 が と り に く い	い か か と 起 こ す 不 安 な 時 間 が あ る	夜 間 や 深 夜 の 時 間 に あ る	休 暇 が 少 な い	一 体 的 に 負 担 が 大 き い	精 神 的 に き つ い	あ る 痛 楚 (感 染 症 、 腰 痛 等)	低 評 価 に 対 す る 社 会 的 的 な 不 満	器 具 の 操 作 に 不 安 な あ ら う	福 祉 機 器 の 不 足 、 機 器 の あ ら う	仕 事 中 の 怪 我 な ど へ の 補 償 が な い	そ の 他	感 じ て い な い 不 満 等 は	無 回 答
全 体	13,089	1,601	944	6,464	2,184	1,868	4,483	2,704	4,006	3,720	4,669	4,581	5,026	1,442	1,187	678	935	386	
	100.0	12.2	7.2	49.4	16.7	14.3	34.3	20.7	30.6	28.4	35.7	35.0	38.4	11.0	9.1	5.2	7.1	2.9	

資料出所：(財) 介護労働安定センター「介護労働実態調査（平成19年度）」

図表 6

介護職員数(常勤・非常勤)の推移

(人)

	合計					介護保険施設					居宅サービス事業所				
	常勤	割合	非常勤	割合	計	常勤	割合	非常勤	割合	計	常勤	割合	非常勤	割合	計
平成12年	357,283	65.1%	191,641	34.9%	548,924	210,770	89.2%	25,443	10.8%	236,213	146,513	46.9%	166,198	53.1%	312,711
平成13年	409,294	61.9%	252,294	38.1%	661,588	223,575	88.0%	30,376	12.0%	253,951	185,719	45.6%	221,918	54.4%	407,637
平成14年	450,269	59.6%	305,541	40.4%	755,810	232,772	87.7%	32,788	12.3%	265,560	217,497	44.4%	272,753	55.6%	490,250
平成15年	517,247	58.4%	367,736	41.6%	884,983	245,305	87.1%	36,175	12.9%	281,480	271,942	45.1%	331,561	54.9%	603,503
平成16年	592,666	59.1%	409,478	40.9%	1,002,144	258,577	86.7%	39,564	13.3%	298,141	334,089	47.5%	369,914	52.5%	704,003
平成17年	656,874	58.4%	467,817	41.6%	1,124,691	268,477	85.9%	43,892	14.1%	312,369	388,397	47.8%	423,925	52.2%	812,322
平成18年	691,849	59.0%	479,963	41.0%	1,171,812	272,980	84.8%	48,773	15.2%	321,753	418,869	49.3%	431,190	50.7%	850,059

資料出所：厚生労働省「介護サービス施設・事業所調査」

図表 7

都道府県別介護職員数の推移

(人)

(%)

		平成16年	平成17年	平成18年	増減率 (対16年)
全	国	1,002,144	1,124,691	1,171,812	16.93
北	海	47,175	51,239	55,743	18.16
青	森	13,815	15,262	16,046	16.15
岩	手	10,821	12,015	12,176	12.52
宮	城	15,451	18,468	20,292	31.33
秋	田	10,440	11,497	12,522	19.94
山	形	10,676	12,134	12,694	18.90
福	島	14,592	16,862	18,162	24.47
茨	城	17,794	20,961	22,437	26.09
栃	木	12,026	13,445	14,413	19.85
群	馬	14,863	16,587	17,776	19.60
埼	玉	37,272	41,726	45,174	21.20
千	葉	39,314	44,203	46,506	18.29
東	京	80,491	92,493	95,407	18.53
神	奈	65,431	75,433	79,212	21.06
新	潟	20,041	22,886	23,334	16.43
富	山	9,741	10,216	10,920	12.10
石	川	10,037	10,835	11,465	14.23
福	井	6,392	6,955	7,514	17.55
山	梨	6,546	7,424	7,728	18.06
長	野	19,177	21,006	21,900	14.20
岐	阜	16,953	17,871	18,732	10.49
静	岡	26,457	29,358	32,003	20.96
愛	知	46,536	52,585	55,183	18.58
三	重	14,677	17,017	17,296	17.84
滋	賀	9,625	10,989	11,111	15.44
京	都	22,085	23,375	23,752	7.55
大	阪	72,628	87,165	88,509	21.87
兵	庫	50,867	55,853	55,770	9.64
奈	良	11,874	13,217	14,412	21.37
和	歌	11,709	13,057	13,384	14.31
鳥	取	6,030	6,615	6,714	11.34
島	根	9,161	9,903	10,081	10.04
岡	山	18,427	20,344	21,420	16.24
広	島	26,328	30,465	30,991	17.71
山	口	15,119	15,901	16,404	8.50
徳	島	8,864	9,773	10,308	16.29
香	川	9,333	9,971	10,762	15.31
愛	媛	15,309	18,458	19,333	26.29
高	知	8,495	9,020	9,542	12.32
福	岡	44,634	51,225	51,051	14.38
佐	賀	7,785	8,565	9,060	16.38
長	崎	16,525	17,961	18,530	12.13
熊	本	17,455	18,241	18,612	6.63
大	分	12,118	13,277	13,307	9.81
宮	崎	11,419	12,292	12,511	9.56
鹿	島	20,196	20,432	21,031	4.13
沖	縄	9,440	10,114	10,582	12.10

資料出所：厚生労働省「介護サービス施設・事業所調査(平成18年)」

図表 8

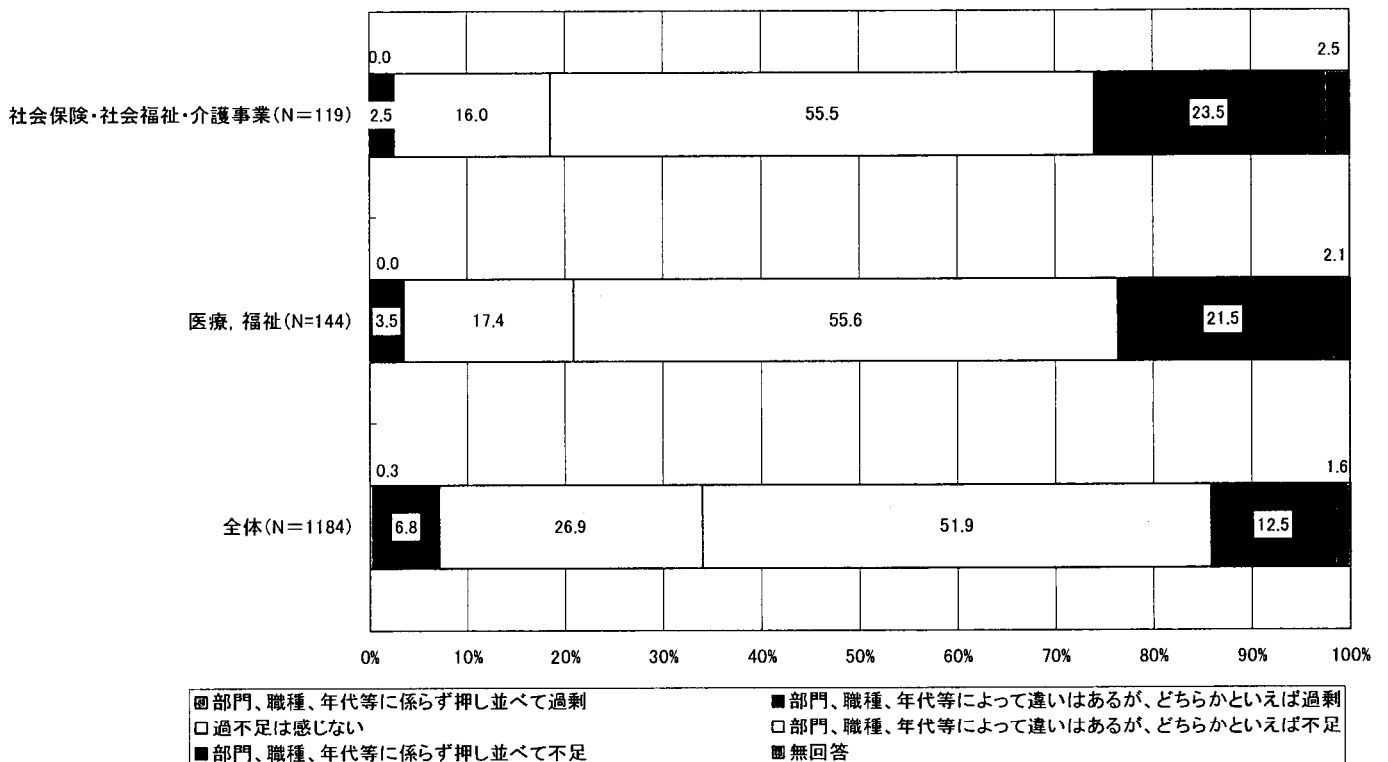
職種別従業員の過不足状況

	調査事業所数	①大いに不足	②不足	③やや不足	④適当	⑤過剰	(%) (①+②+③) (不足感(再掲))
全体でみた場合	3,337	6.2	18.2	35.3	39.5	0.8	59.7
訪問介護員	1,869	16.9	28.0	30.3	23.6	1.1	75.2
介護職員	2,485	7.2	18.6	29.9	42.1	2.2	55.7
看護職員	2,426	8.2	14.3	25.5	50.5	1.6	47.9
生活相談員	1,889	1.1	5.8	13.7	78.3	1.2	20.5
理学療法士及び作業療法士	636	5.0	10.7	24.7	57.7	1.9	40.4
介護支援専門員	2,595	3.2	8.4	18.7	66.7	2.9	30.4

資料出所：(財)介護労働安定センター「介護労働実態調査(平成19年度)」

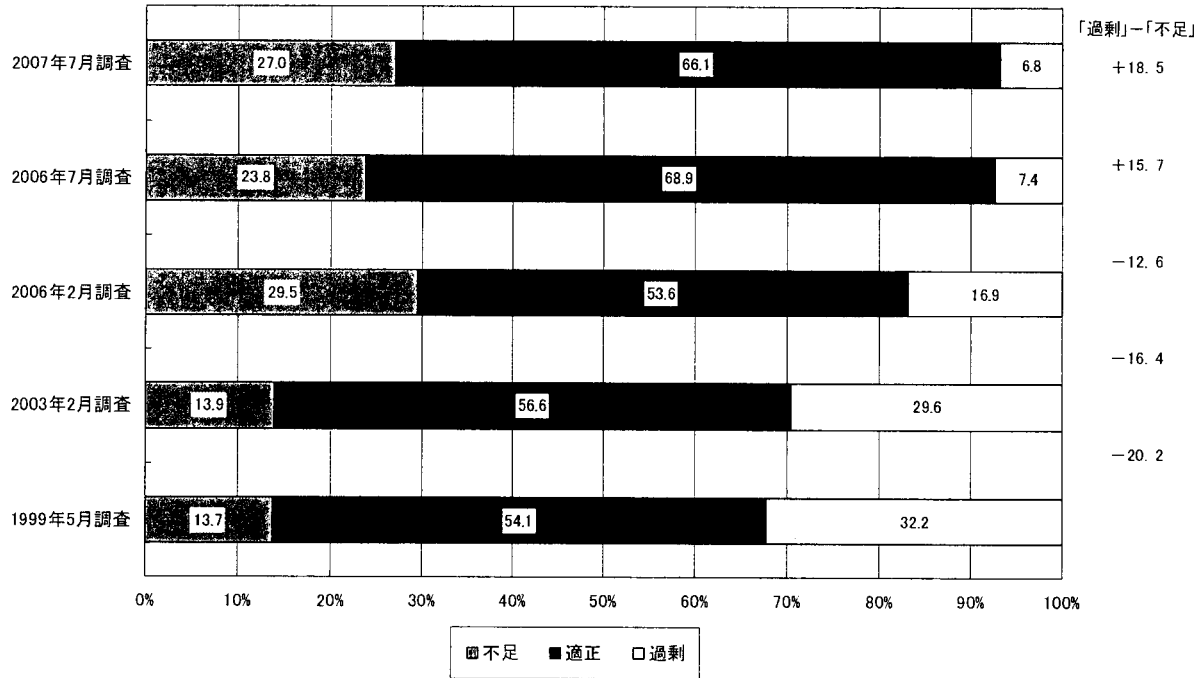
図表 9

会社全体で見た人手不足の過不足感(社会保険・社会福祉・介護事業)



図表 1 0

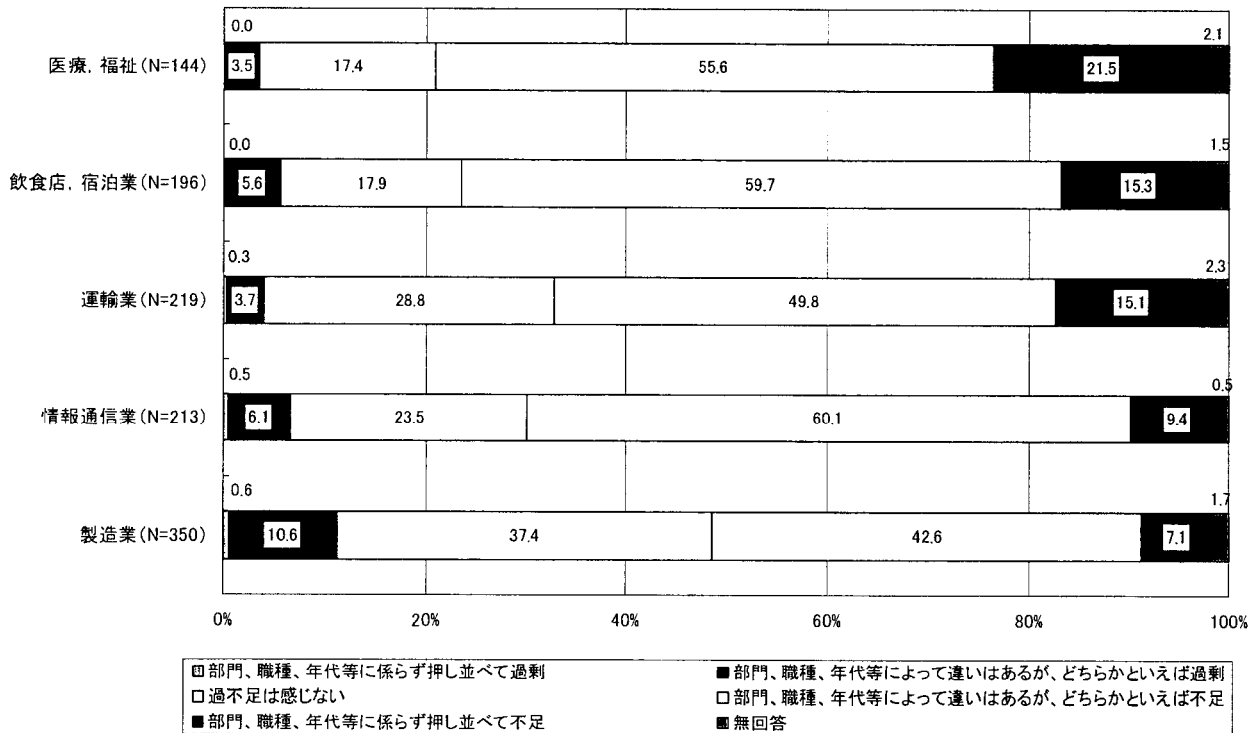
中小企業における人手不足の現状



資料出所:株式会社日本総合研究所「人手不足の実態に関する調査研究報告書」

図表 1 1

人手の過不足感の変化(業種別)



資料出所:株式会社日本総合研究所「人手不足の実態に関する調査研究報告書」

図表 1 2

平成 19 年度 職業紹介状況 (有効求人倍率)

	職業計			介護関係職種の種類			社会福祉専門の職業		
	常用 (含パート)			常用 (含パート)			常用 (含パート)		
	常用 (除パート)	常用的パートタイム	常用 (含パート)	常用 (除パート)	常用的パートタイム	常用 (含パート)	常用 (除パート)	常用的パートタイム	
全 国 計	0.97	0.87	1.30	2.10	1.53	3.48	1.53	1.34	1.96
北 海 道	0.51	0.45	0.73	0.93	0.75	1.52	0.70	0.66	0.83
青 森 県	0.48	0.40	0.76	1.03	0.86	1.54	0.81	0.77	0.94
岩 手 県	0.67	0.61	0.91	1.12	0.91	1.91	0.89	0.87	0.96
宮 城 県	0.82	0.75	1.11	1.35	0.99	2.62	0.98	0.92	1.19
秋 田 県	0.60	0.49	0.97	0.98	0.76	1.76	0.94	0.93	0.97
山 形 県	0.88	0.73	1.44	1.45	1.34	1.80	1.29	1.24	1.42
福 島 県	0.79	0.71	1.07	1.81	1.40	2.94	1.27	1.28	1.23
茨 城 県	0.93	0.82	1.24	2.85	2.29	4.07	2.22	2.01	2.67
栃 木 県	1.33	1.22	1.68	2.40	1.97	3.33	1.82	1.73	2.03
群 馬 県	1.59	1.49	1.85	2.11	1.63	3.06	1.62	1.40	2.01
埼 玉 県	0.95	0.82	1.33	3.16	2.36	4.84	2.60	2.23	3.30
千 葉 県	0.90	0.74	1.38	3.00	1.68	5.77	2.01	1.46	3.12
東 京 都	1.30	1.13	1.95	3.52	2.54	6.27	2.41	1.98	3.53
神 奈 川 県	0.90	0.82	1.16	2.89	1.94	5.02	2.36	1.88	3.32
新 潟 県	1.01	0.94	1.24	1.85	1.77	2.07	1.51	1.56	1.37
富 山 県	1.11	1.02	1.32	1.89	1.62	2.45	1.53	1.46	1.69
石 川 県	1.22	1.09	1.66	2.07	1.60	3.81	1.50	1.52	1.44
福 井 県	1.33	1.21	1.62	2.58	2.07	3.63	2.17	2.14	2.22
山 梨 県	1.00	0.89	1.30	2.65	1.94	4.18	1.80	1.78	1.85
長 野 県	1.11	1.05	1.24	2.23	2.05	2.55	2.09	2.09	2.08
岐 阜 県	1.29	1.24	1.40	2.82	2.35	3.64	2.38	2.30	2.50
静 岡 県	1.16	1.09	1.35	2.80	2.30	3.81	2.13	2.08	2.21
愛 知 県	1.80	1.85	1.67	3.52	2.68	5.05	2.23	2.09	2.45
三 重 県	1.31	1.26	1.40	2.89	2.17	4.36	2.08	1.93	2.33
滋 賀 県	1.17	1.11	1.32	2.26	1.82	3.00	1.75	1.69	1.85
京 都 府	0.87	0.74	1.21	1.54	1.07	2.46	1.10	0.89	1.49
大 阪 府	1.10	0.98	1.52	2.59	1.62	4.93	1.63	1.28	2.44
兵 庫 県	0.87	0.75	1.21	2.34	1.54	3.90	1.48	1.21	2.00
奈 良 県	0.75	0.56	1.29	2.93	1.68	5.23	1.90	1.35	2.95
和 歌 山 県	0.85	0.71	1.22	2.55	1.57	4.65	1.55	1.46	1.73
鳥 取 県	0.69	0.59	1.01	0.84	0.70	1.20	0.78	0.85	0.63
島 根 県	0.85	0.71	1.24	1.65	1.58	1.79	1.34	1.46	1.10
岡 山 県	1.23	1.06	1.77	2.11	1.70	3.13	1.79	1.65	2.14
広 島 県	1.12	1.04	1.34	2.07	1.67	2.85	1.41	1.36	1.52
山 口 県	1.02	0.88	1.40	1.79	1.30	2.84	1.17	1.04	1.44
徳 島 県	0.80	0.61	1.49	1.71	1.47	2.25	1.23	1.19	1.33
香 川 県	1.18	1.02	1.69	2.44	1.71	4.84	1.81	1.69	2.13
愛 媛 県	0.81	0.72	1.10	1.85	1.58	2.63	1.46	1.51	1.35
高 知 県	0.47	0.36	1.02	1.76	1.04	4.79	0.89	0.69	1.86
福 岡 県	0.75	0.68	1.03	1.43	1.12	2.38	1.03	0.98	1.18
佐 賀 県	0.65	0.54	0.98	1.18	0.88	1.93	0.88	0.80	1.09
長 崎 県	0.57	0.52	0.72	1.01	0.75	1.63	0.77	0.70	0.92
熊 本 県	0.73	0.68	0.90	1.32	1.04	2.07	0.88	0.90	0.83
大 分 県	0.97	0.90	1.14	1.28	0.96	2.06	1.02	1.03	0.99
宮 崎 県	0.60	0.55	0.75	1.11	0.95	1.53	0.88	0.88	0.89
鹿 児 島 県	0.57	0.50	0.79	1.11	0.88	1.67	0.80	0.76	0.89
沖 縄 県	0.38	0.32	0.69	0.78	0.67	1.16	0.79	0.76	0.91

(資料出所) 厚生労働省「職業安定業務統計」

(注1) 介護関係職種: 「122 福祉施設指導専門員」「124 福祉施設寮母・寮父」「129 その他の社会福祉専門の職業」「341-10 家政婦(夫)」「342 ホームヘルパー」

(注2) 社会福祉専門の職業: 「121 福祉相談指導専門員」「122 福祉施設指導専門員」「123 保育士」「124 福祉施設寮母・寮父」「129 その他の社会福祉専門の職業」

図表 1 3

訪問介護員の短時間労働者の実労働時間

調査事業所数	回答のあった事業所数	実労働時間 (%)											無回答		
		合計			120時間以上			80~120時間未満			80時間未満				
		(合計)	定形的	非定形的	合計	定形的	非定形的	合計	定形的	非定形的	合計	定形的		非定形的	
合計	4,370	87.9	57,710	21.5	78.5	8.4	46.9	53.1	18.5	30.1	69.9	73.1	16.4	83.6	12.1

資料出所: (財) 介護労働安定センター「介護労働実態調査 (平成18年度)」

図表 1 4

派遣労働者の受入れ

		調査事業所数	受派遣を入れている	受派遣を入れていない	無回答
全 体		4,783 100.0	445 9.3	4,234 88.5	104 2.2
介護保険サ ビス系 型別	訪問系	1,968	3.5	94.1	2.4
	施設系（入所型）	1,222	21.8	77.6	0.6
	施設系（通所型）	1,147	7.8	90.8	1.5
	その他	310	3.2	91.9	4.8
	無回答	136	7.4	79.4	13.2
事業所規 模別	4人以下	488	0.4	94.7	4.9
	5人以上9人以下	787	3.8	93.5	2.7
	10人以上19人以下	1,189	5.9	92.4	1.7
	20人以上49人以下	1,254	11.2	87.9	1.0
	50人以上99人以下	692	17.8	81.5	0.7
	100人以上	305	23.0	75.7	1.3
	無回答	68	14.7	58.8	26.5

資料出所：（財）介護労働安定センター「介護労働実態調査（平成19年度）」

図表 1 5

介護職種の賃金等

	年齢	勤続年数	所定内実労働時間数	超過実労働時間数	きまって支給する現金給与額 千円	年間賞与その他特別給与額		労働者数 十人
						所定内給与額 千円	千円	
産業計(男女)	41.0	11.8	166	14	330.6	301.1	915.4	2,021,130
産業計(男)	41.9	13.3	167	17	372.4	336.7	1078.4	1,375,166
産業計(女)	39.2	8.7	164	9	241.7	225.2	568.4	645,963
ホームヘルパー(男女)	43.8	4.8	165	9	213.1	197.7	287.3	4,733
ホームヘルパー(男)	36.7	3.5	168	14	239.3	214.7	206.3	841
ホームヘルパー(女)	45.3	5.1	164	8	207.4	194.0	304.8	3,892
福祉施設介護員(男女)	36.0	5.1	165	4	210.7	199.5	466.7	33,067
福祉施設介護員(男)	32.6	4.9	166	4	225.9	213.6	514.2	9,744
福祉施設介護員(女)	37.4	5.2	165	3	204.4	193.7	446.8	23,324
介護支援専門員(ケアマネージャー)	43.5	7.0	168	5	267.1	257.9	654.1	3,854
介護支援専門員(ケアマネージャー)	38.6	6.7	171	5	284.8	273.5	714.5	879
介護支援専門員(ケアマネージャー)	45.0	7.1	167	5	261.8	253.3	636.3	2,976

資料出所：厚生労働省「賃金構造基本統計調査(平成19年)」

図表 1 6

1年間の離職者と離職者の勤務年数（職種別・就業形態別）

(%)

	調査事業所数	a	d	f	勤務年数	
		平成18年9月30日時点の在籍者数(人)	1年間の離職者数(人)	離職率	1年未満の者	1年以上3年未満の者
2職種（訪問介護員・介護職員）合計	3,367	61,448	13,275	21.6	39.0	35.7
正社員	2,871	25,678	5,124	20.0	34.8	39.5
非正社員計	2,643	35,770	8,151	22.8	41.6	33.2
常勤労働者	1,829	8,493	2,575	30.3	46.9	36.7
短時間労働者	2,321	27,277	5,576	20.4	39.1	33.2
訪問介護員計	1,705	27,027	4,574	16.9	29.6	38.1
正社員	1,396	4,951	902	18.2	35.8	41.9
非正社員計	1,346	22,076	3,672	16.6	28.1	37.1
常勤労働者	801	2,029	375	18.5	29.6	34.1
短時間労働者	1,252	20,047	3,297	16.4	27.9	37.5
うち登録ヘルパー（再掲）	1,040	14,408	2,433	16.9	22.9	35.6
介護職員計	2,235	34,421	8,701	25.3	43.9	34.4
正社員	1,879	20,727	4,222	20.4	34.6	39.0
非正社員計	1,725	13,694	4,479	32.7	52.7	30.0
常勤労働者	1,319	6,464	2,200	34.0	49.9	33.0
短時間労働者	1,440	7,230	2,279	31.5	55.4	27.1

資料出所：（財）介護労働安定センター「介護労働実態調査（平成19年度）」

（注）離職率：1年間の離職者数÷平成18年9月30日時点の在籍者数×100(d÷a×100)

図表 1 7

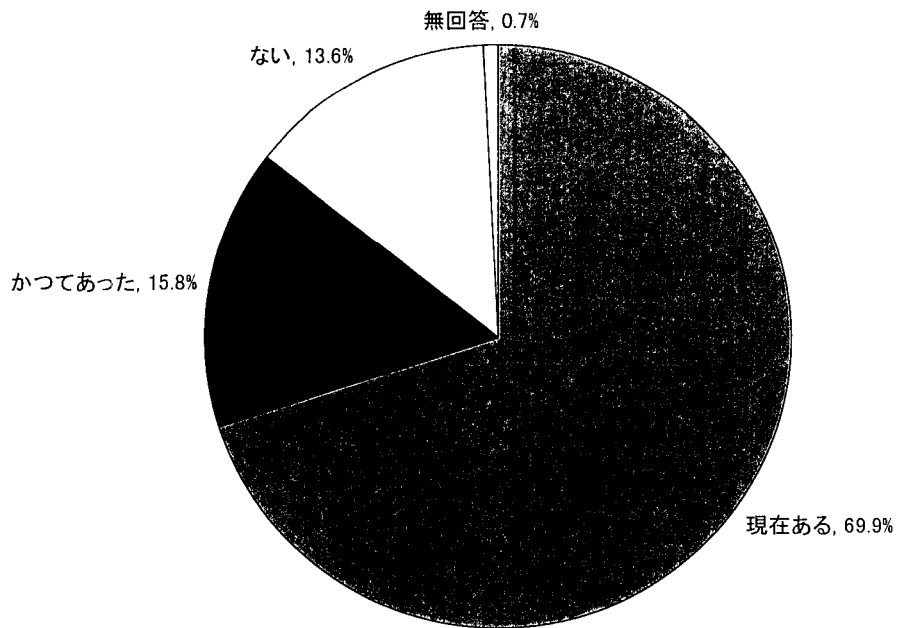
直前の介護の仕事をやめた理由（複数回答）

回答数	等）自分 の婚・家 庭の事 情 勤	間待 遇に 不 満 が あ つ た 時	満 場 が あ つ た た め に 不	に 利 用 者 と の あ つ た た め の 関 係	な か ア の 考 え 方 が 合 わ	に 理 法 不 満 や 運 業 所 の 経 営	た 正 社 員 に な れ な か つ	き あ う の 事 業 所 に 就 職 望 に	事 業 に 就 け た た め に 就 職 望 に	契 約 期 間 が 終 了 し た	定 年 を 迎 え た た め	健 康 を 害 し た た め	そ の 他	無 回 答	
全体	(人) 3,300	815	842	759	44	417	771	225	470	29	128	85	283	492	103
	(%) 100.0	24.7	25.5	23.0	1.3	12.6	23.4	6.8	14.2	0.9	3.9	2.6	8.6	14.9	3.1

資料出所：（財）介護労働安定センター「介護労働実態調査（平成19年度）」

図表 1 8

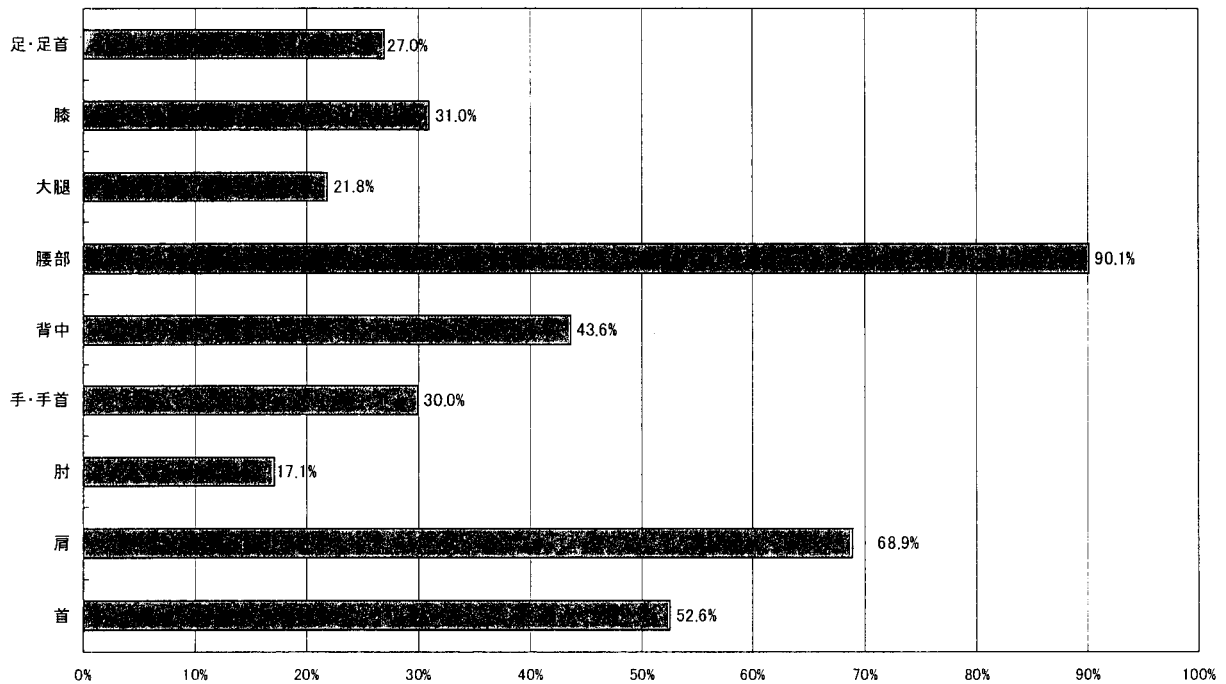
腰痛など(首や肩、腕などの凝りや痛み)の有無



資料出所: 介護職員の腰痛対策等健康問題に係わる福祉用具利用研究会「介護職員の腰痛等健康問題に係わる福祉用具利用調査(平成20年3月)」

図表 1 9

痛みの部位



資料出所: 介護職員の腰痛対策等健康問題に係わる福祉用具利用研究会「介護職員の腰痛等健康問題に係わる福祉用具利用調査(平成20年3月)」
※首や肩などを含む腰痛などの痛みが「現在ある」と回答した者について、「現在痛みのある」部位について調査したもの。