

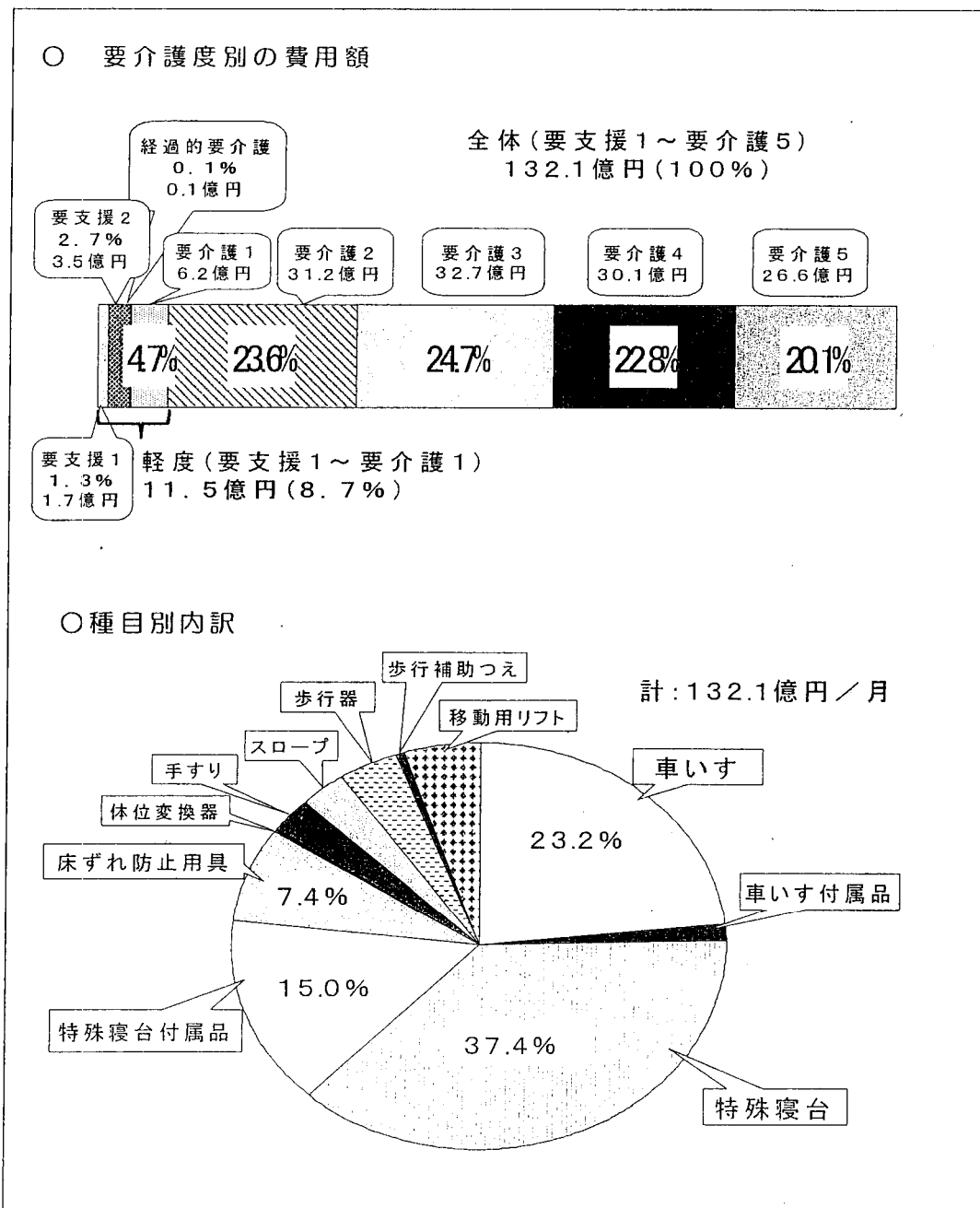
## 福祉用具貸与の現状

※ 数値は、それぞれの単位未満での四捨五入のため、計と一致しない場合がある。

### 1. 福祉用具貸与の費用額及び受給者数（平成19年5月サービス分）

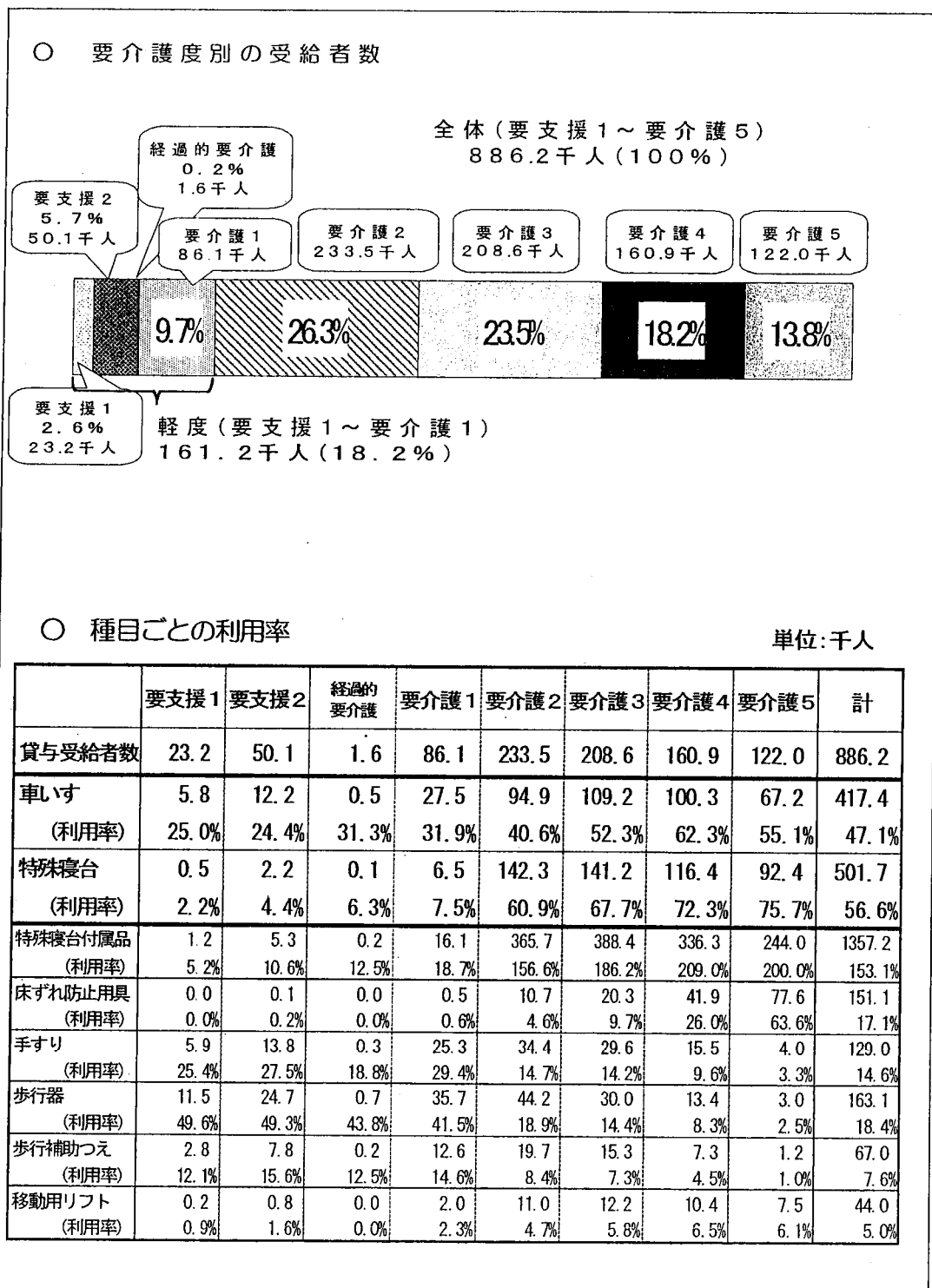
#### (1) 福祉用具貸与の費用額

13,212百万円（全体の介護費用額（540,735百万円）の2.4%）



## (2) 福祉用具貸与の受給者数

886.2千人 (全体の受給者数 (3,627.8 千人) のうち 24.4% の利用率)



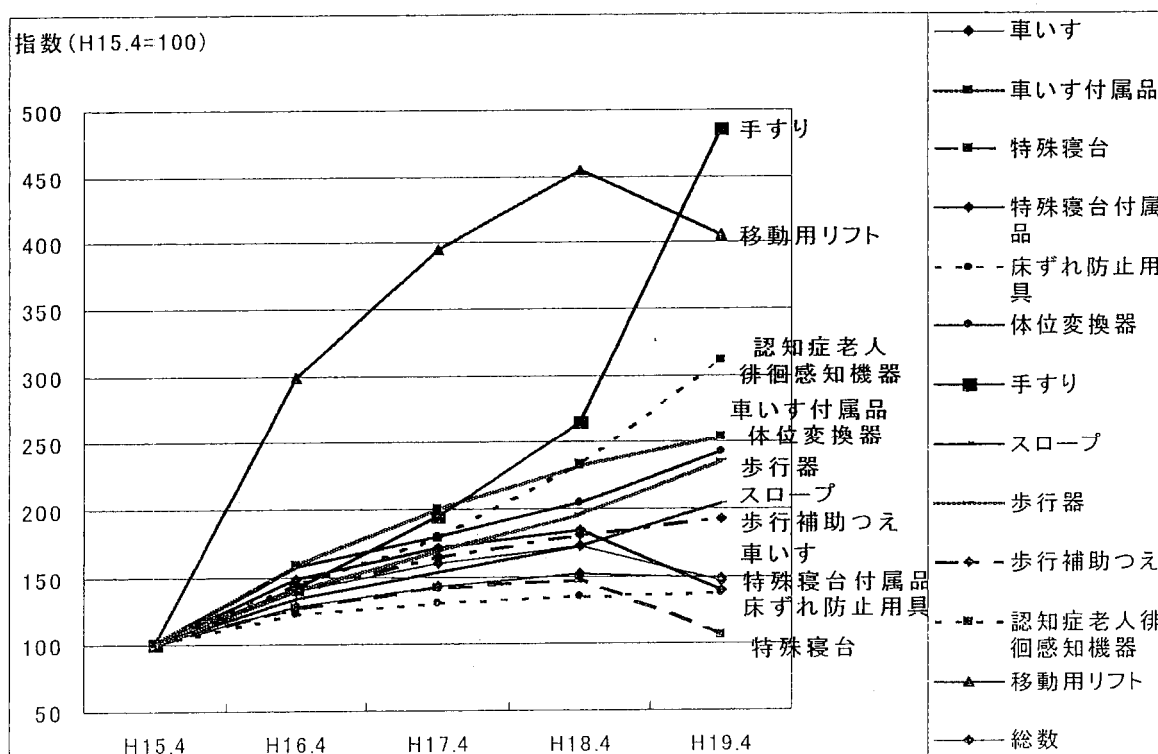
### (3) 福祉用具貸与の種目ごと件数

#### ○ 種目ごとの推移

単位:千件

|             | 平成15年4月 | 平成16年4月 | 平成17年4月 | 平成18年4月 | 平成19年4月 |
|-------------|---------|---------|---------|---------|---------|
| 車いす         | 270.6   | 345.3   | 387.6   | 411.4   | 403.0   |
| 車いす付属品      | 37.5    | 59.6    | 75.2    | 86.9    | 95.3    |
| 特殊寝台        | 460.3   | 582.3   | 650.7   | 678.7   | 489.0   |
| 特殊寝台付属品     | 945.2   | 1,398.6 | 1,616.8 | 1,741.1 | 1,320.8 |
| 床ずれ防止用具     | 107.7   | 131.7   | 140.5   | 145.0   | 147.7   |
| 体位変換器       | 4.3     | 6.8     | 7.7     | 8.8     | 10.4    |
| 手すり         | 24.8    | 35.0    | 48.1    | 65.9    | 120.4   |
| スロープ        | 30.8    | 41.0    | 47.2    | 53.3    | 62.7    |
| 歩行器         | 65.8    | 91.6    | 111.2   | 128.5   | 155.1   |
| 歩行補助つえ      | 34.1    | 47.6    | 56.0    | 61.4    | 65.4    |
| 認知症老人徘徊感知機器 | 0.9     | 1.3     | 1.6     | 2.1     | 2.8     |
| 移動用リフト      | 10.6    | 31.6    | 41.8    | 48.1    | 42.9    |
| 総数          | 1,992.6 | 2,772.5 | 3,184.3 | 3,431.1 | 2,915.5 |

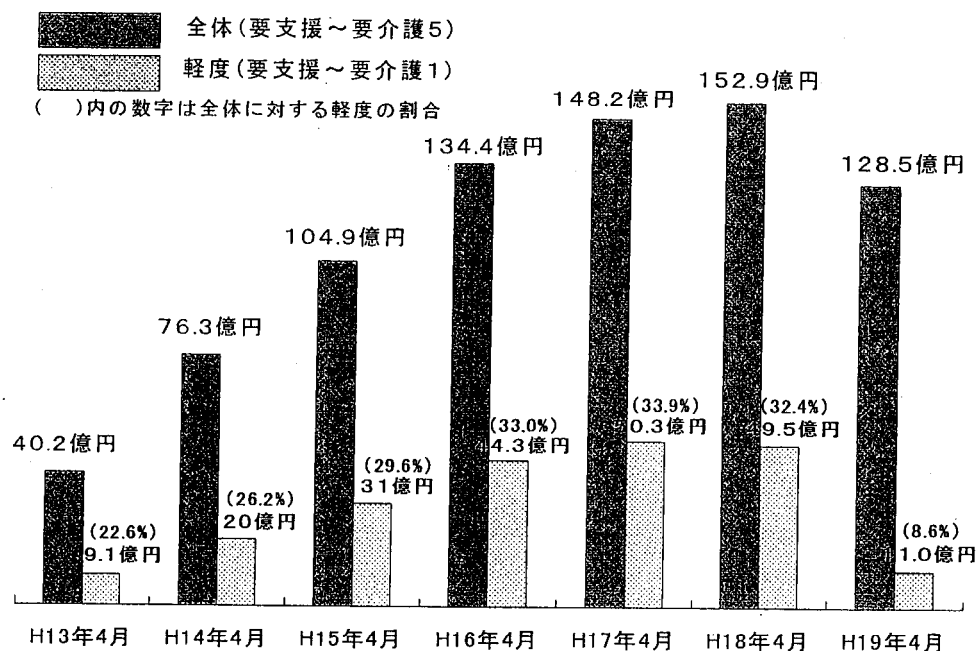
#### ○ 種目ごとの伸び率



## 2. 福祉用具貸与の費用額及び受給者数の推移

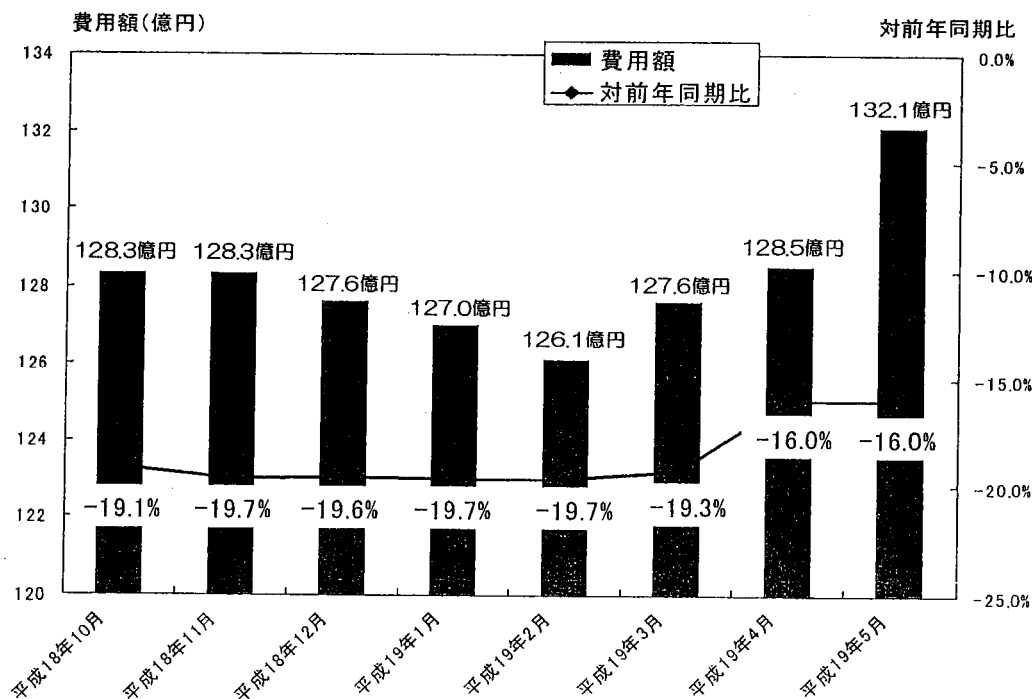
### (1) 費用額の推移

#### ① 年次推移



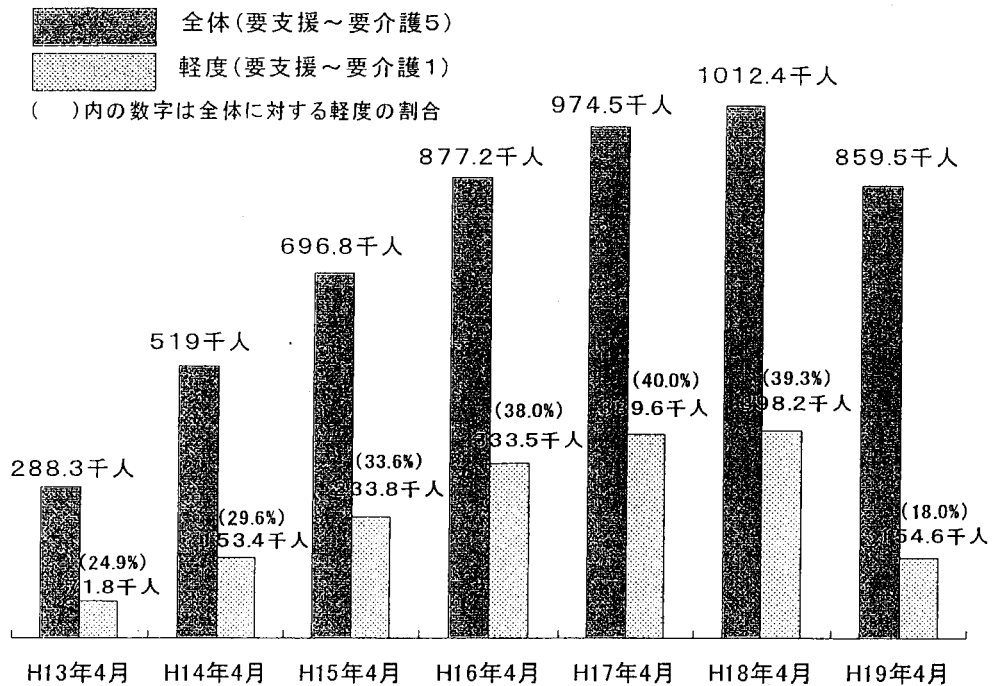
#### ② 月次推移

##### ○ 全体の費用額及び対前年同期比伸び率の推移



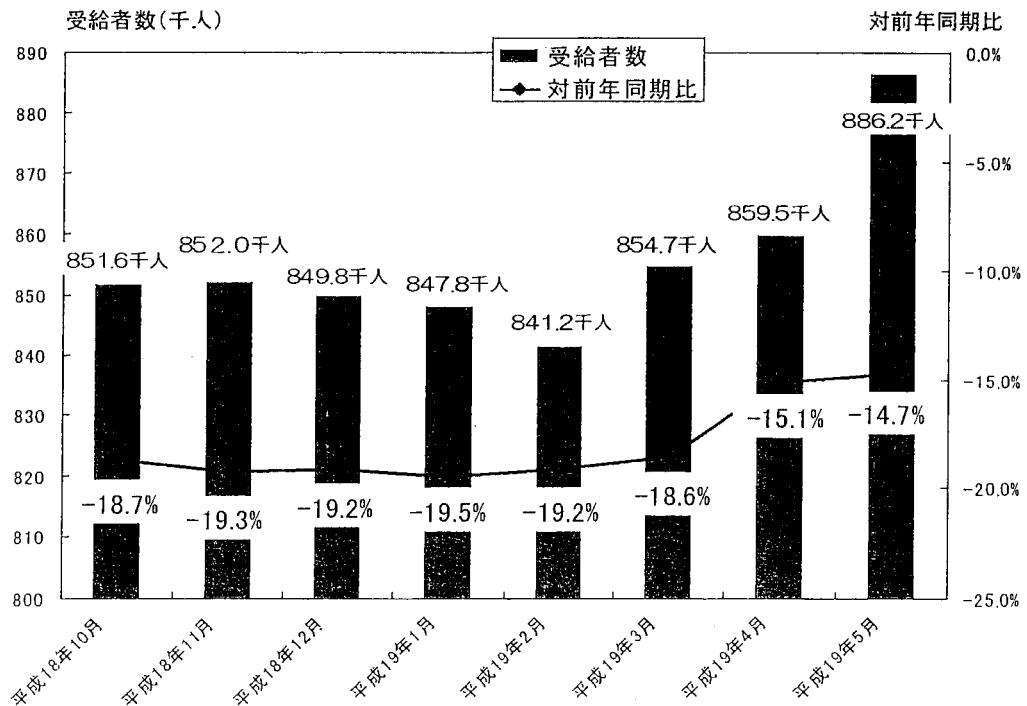
## (2) 受給者数の推移

### ① 年次推移

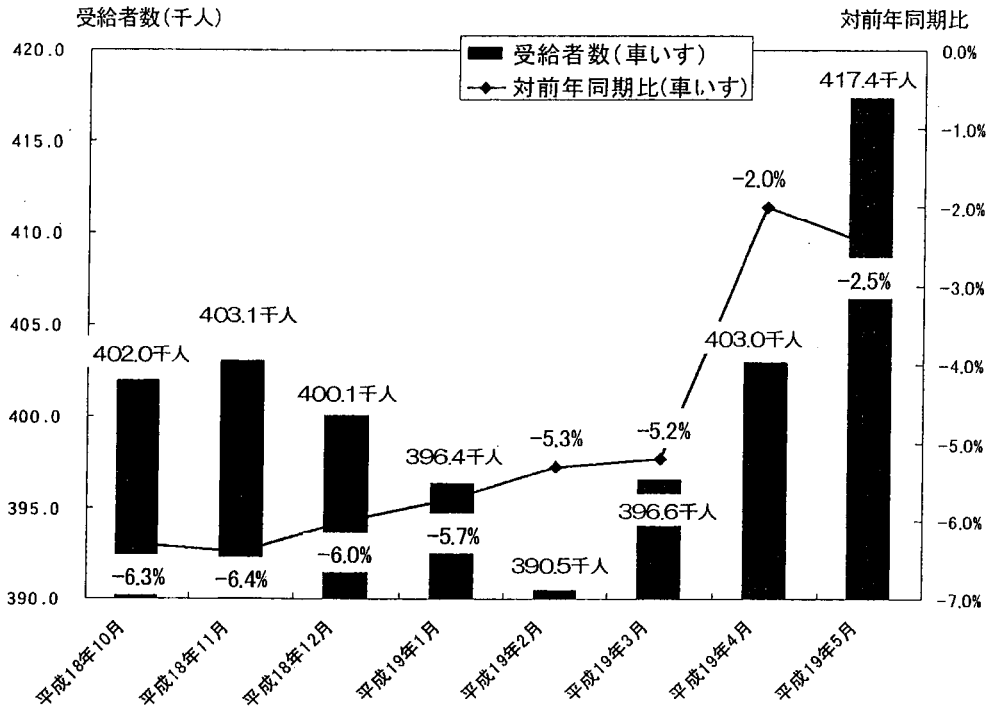


### ② 月次推移

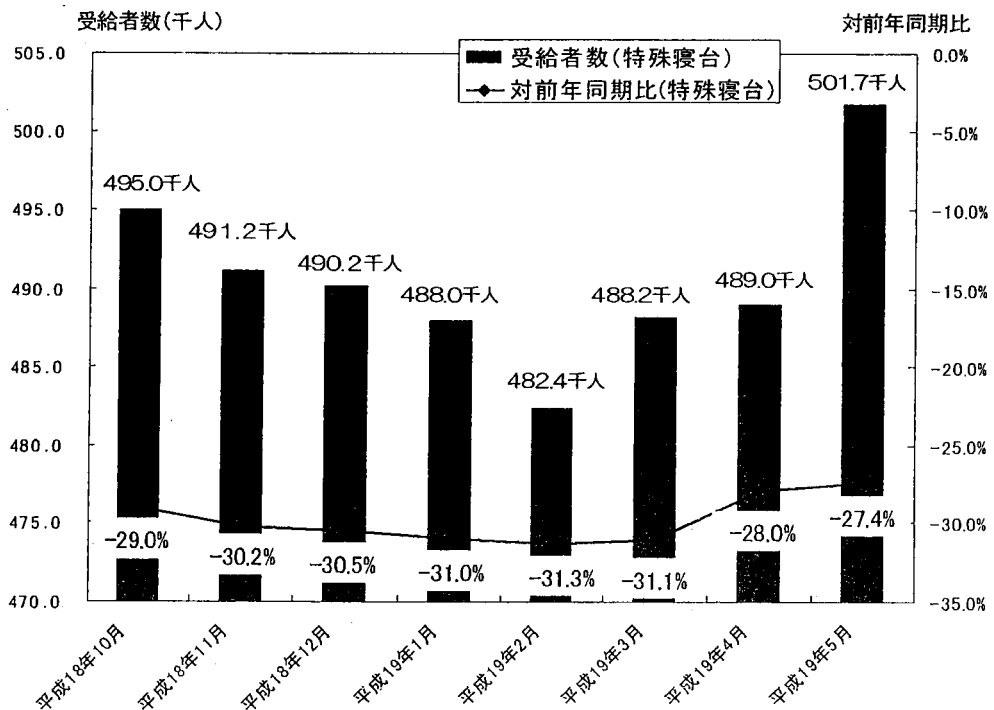
#### ○ 全体の受給数及び対前年同期比伸び率の推移



○ 車いすの受給数及び対前年同期比伸び率の推移



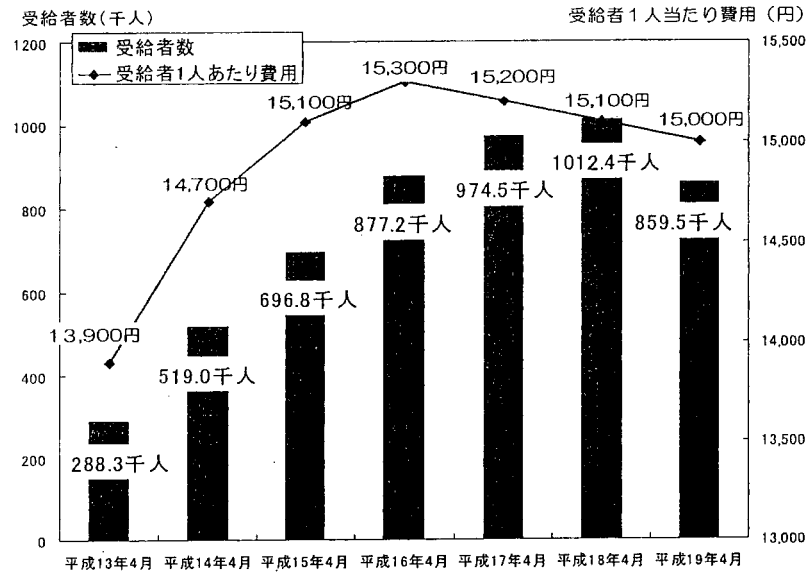
○ 特殊寝台の受給数及び対前年同期比伸び率の推移



### 3. 受給者1人あたり費用額（平成19年5月サービス分）

全 体 14,900円  
 介護予防 7,200円  
 介護給付 15,600円

（参考）受給者1人あたり費用額の推移



### 4. 請求事業所数及び1事業所あたり請求額（平成19年5月サービス分）

請求事業所数 6,921か所  
 1事業所あたり請求額 1,909千円

（参考）請求事業所数と1事業所あたりの請求額の推移

○福祉用具貸与の請求事業所数の年次推移

