

年輪デイホームだより



風薫る5月。年輪デイホームには少々メタボな鯉のぼりが泳いでおります。その横にはご利用者の書いたお習字が。3月より、ボランティアさんの協力により、書道の時間を持っています。「私にはできない」とおっしゃる方もいったん筆を持ってしまえば「昔取った杵柄」で素晴らしい文字が並びました。

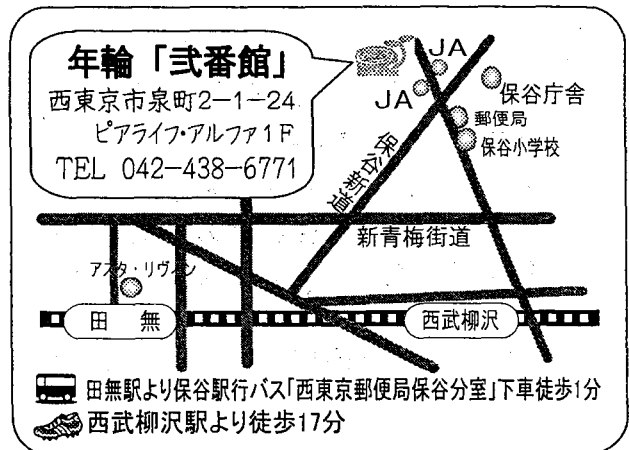
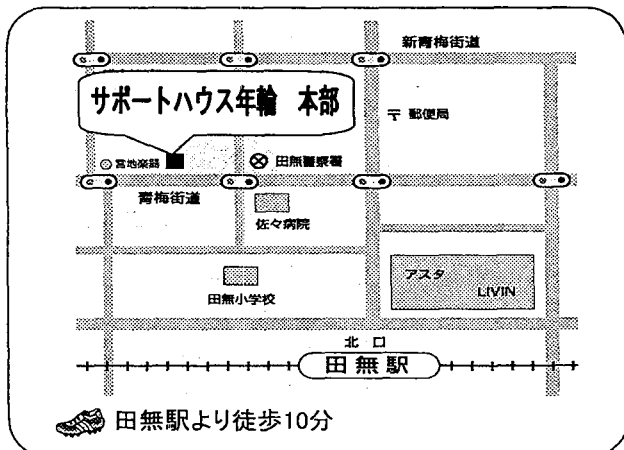
その他にも、折り紙、切り紙や石鹼デコパージュおやつ作りなどに取組みました。4月末に以前事務スペースに使うために区切っていた場所のパーティションを取り除き、デイのフロアを広くしました。これで、車イスの方の移動がスムーズに行なえるようになりました。それぞれの方がご自分で落ち着く場所があるようで、ご自分で座る場所を選んでいきます。

フロア内にはソファが4つありますが、これもそれぞれお気に入りのソファがきまっています。

フロアの真ん中にダンスを置き、死角を作ることにより、何となく2つのスペースに区切っているのですが、ご利用者の様子を見ながら、より落ち着ける空間が作れるように、工夫していきます。

変化する年輪デイホームにご注目!!!

管理者 木崎志づ香



6月の予定表

日	月	火	水	木	金	土
1 総会 太極拳	2	3	4	5 バス旅行	6	7
8 囲碁クラブ	9	10	11	12	13	14
15 コーラスクラブ J&B	16	17	18	19	20	21
22	23	24	25	26	27	28
29	30	予告・7月6日(日) 料理教室 場所：デイホーム 誰でもできる電子レンジを使った料理です				



日程	時間	活動・イベント	会場	参加費
1日(日)	13:00～ 14:45～15:45	第10回年輪総会(正会員) 記念イベント	年輪デイホーム	無料
1日(日)	10:00～12:00	太極拳	総合福祉センター 健康増進室	300円
5日(木)	9:00～16:00	日帰りバス旅行	神代植物公園ほか	4000円
8日(日)	9:30～12:00	囲碁クラブ	年輪デイホーム	300円
15日(日)	13:30～15:00	コーラスクラブ J&B	年輪デイホーム	300円

— 特定非営利活動法人サポートハウス年輪における個人情報の取り扱いについて —
 当法人は、多くの個人情報を取り扱う介護事業を実施する団体として、当該情報の安全管理を重要な社会的責任であると認識し、これを着実に実践するために、法令および当法人における「個人情報保護取扱規程」に基づき、個人情報の適切な保護管理の徹底を図っております。

《いつまでも地域で暮らし続けるために》
 をモットーに、介護・食事サービスを提供しています。介護保険の東京都指定、西東京市の委託(高齢者配食)も受け、利用者側に立ったサービス、自分が受けたいサービスを提供することを基本理念にサービスをお届けしています。

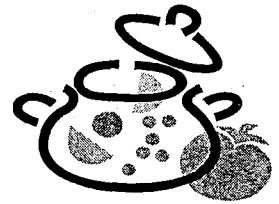
年輪通信：編集発行
 NPO法人サポートハウス年輪
 188-0011 西東京市田無町5-4-8
 第一和光ビル1F
 TEL: 042-466-2216 FAX: 042-451-6071
 E-Mail: npo-nenrin@nifty.com



食べたい物は自分で作ろう!

男性歓迎

かんたん



電子レンジで

料理教室

誰でも
できる



定員 15名 先着順

日 時	2008年 7月6日 (日) 11:00 ~ 13:30
会 場	年輪テイクホーム (田無町5-4-8 第一和光ビル1F)
会 費	500円

メニュー: 鶏モモ肉の野菜ロール ほか

講 師: 年輪スタッフ



** 食事の後 社協の活動についてのお話しもあります **



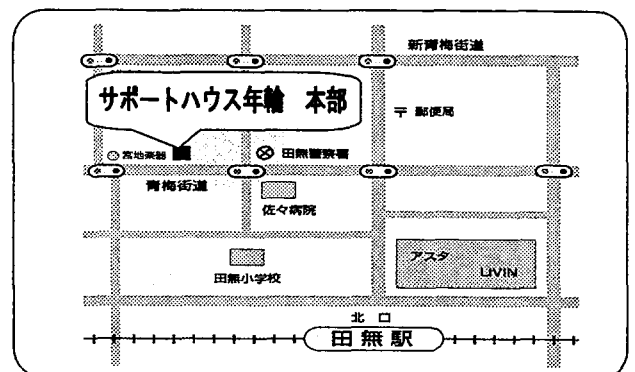
お申込・お問合せ

NPO法人サポートハウス年輪

ねんりんひろば担当: 福田

042-466-2216

当日、お車でのご来場はご遠慮願います。



「サポートハウス年輪—

十人十色のさりげないケア」が紹介されました

(第4章ボランティアは伝染する)

恋するよう に ボラン ティア を

「優しき挑戦者たち」

大熊由紀子 著

・「ゆきこさん「年輪」に半日いただけで、「必要なサービスをなんとかしてでも作るのだ！」という気迫を感じました。また、認知症の方の個性というのでしょいか、「私は歌うのが好きだけど体操はいや」とか、「午後はのんびり過ごしたい」とか、デイホームにいて一人一人の性格を感じられる雰囲気がとても素敵で、もつとここに居たいなあとかんじました・・・本文から

「恋するよう
に
ボラン
ティア
を」ぶどう社

定価 (本体 1600円+税) *書店でお求め下さい

営業時間

《本部》

月曜日～金曜日 午前9時～午後6時
土・日・祝日 午前9時～午後5時

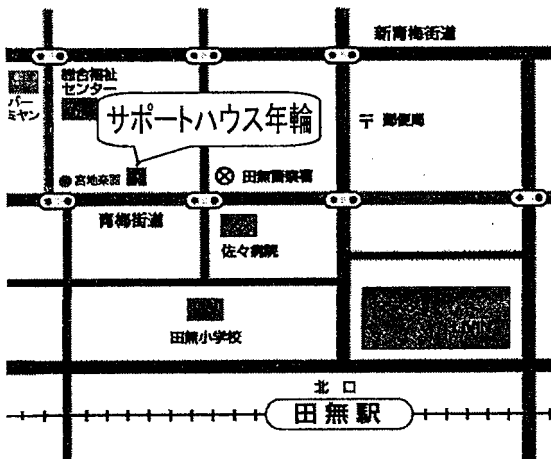
TEL 042-466-2216(代表)

FAX 042-451-6071

E-mail: npo-nenrin@nifty.com

年輪ケアプランセンター
年輪ヘルプステーション
年輪デイホーム
食事サービス
わんりんほうす(グループホーム)
わんりんサポート

〒188-0011 西東京市田無町 5-4-8
第一和光ビル1F・3F



サポートハウス年輪ではこんな事を 考えています

私たちは高齢になっても生き生きと暮らせる町を作り、老いの問題は地域住民みんなの問題であると位置付けることにより、地域みんなで総合的にサポートするシステムを作ります。

■土・日曜日・祝日も事務所を開けます

高齢者の問題を具体的につかみ、勤めを持つ家族の相談にも対応できる体制を考えました。

■高齢者自身のネットワークを

「サポートハウス年輪」を拠点として、高齢者自身がネットワークを作り、高齢者の問題を自ら声にしていける場になればと思っています。

■高齢者福祉の拠点に

高齢者福祉サービスの事、介護の事、何でも気軽に相談でき、情報が得られる拠点を目指しています。介護機器・用品の相談、紹介もしています。

■認知症高齢者のミニデイホーム・グループホームの発信基地に

認知症高齢者のケアに効果をあげているグループホームを田無に作る運動の拠点を目指します。

認知症高齢者のデイホーム、ナイトホームの実施を経て、2003年1月グループホームを開所しました。

特定非営利活動法人
サポートハウス年輪
介護保険指定事業所
東京都指定

ご案内



事業内容のご案内

本 部

ケアプラン作成

東京都指定事業所

●年輪ケアプランセンター

ケアプランの作成

介護保険についての相談

ヘルパー派遣

東京都指定事業所

●年輪ヘルパーステーション

・介護保険 ・障害者自立支援

デイサービス

●認知症専用…年輪デイホーム

ねんりんくらぶ HARU

東京都指定事業所

●生きがい対応デイサービス

ねんりんひろば

グループホーム

●認知症対応型共同生活介護…ねんりんはうす

東京都指定事業所

食事サービス

●配食…年輪弁当／委託弁当

その他

●介護保険・介護・福祉についてのご相談

●調査・講演・ホームヘルパー研修等の企画や実施のご相談も承ります。

●ねんりんサポート（介護保険外サービス対応）

●LSA 事業

特定非営利活動法人 サポートハウス年輪 沿革・活動概要

1994.3.5 サポートハウス年輪設立

公民館活動の自主グループ「バウムクーヘン」の女性 12 人で設立。24 時間 365 日の介護派遣サービス、週 6 日の夕食配食サービス開始。

1994.8 東京都社会福祉振興財団助成決定

有償家事援助サービス・毎日型食事サービス

1997. 社会福祉・医療事業団の特別分助成決定

認知症高齢者デイホーム事業

1998.4 東京都地域福祉財団助成決定

その他サービス提供事業（認知症老人ミニデイホーム・予防的デイホームなど）認知症デイホーム開設

1999.4 田無市より老人給食受託（週 2 回）

1999.10.12. 特定非営利活動(NPO)法人

サポートハウス年輪設立

2000.4 介護保険対応サービス開始

田無市より老人給食受託（週 4 回）

2001.7 西東京市より高齢者配食サービス受託（週 6 回）

2002.6 年輪デイホーム拡張

2002.6 生きがい対応デイサービス ねんりんひろば開始

2003.1 認知症高齢者グループホーム

ねんりんはうす開所

2003.4.1 支援費センター開設

2005.4.1 『年輪式番館』開設

年輪の情報発信

年輪通信 毎月発行

「私はこの家で死にたい」

「いつまでも地域で暮らしつづけるために」

「年輪シンポジウムのまとめ」

「『デイホーム年輪』の報告書」

「『地域をつむぐ』映画上映会のまとめ」

「24 時間 365 日在宅ケアに挑戦して」

「ホームヘルパーと上手につきあう」

「介護保険は NPO で サポートハウス年輪の挑戦」

「イラストでみる高齢者サポート Q & A」★

2002 年 12 月新書

その他 公開セミナー・敬老食事会など

会員のご案内

サポートハウス年輪は NPO 法人です。この法人の活動に参加し、総会の議決権を有する方は正会員になります。

正会員年会費：6000円

この法人の目的に賛同し、応援して下さる方は、賛助会員になります。

賛助会員年会費：2000円

— 個人情報取扱について —

NPO 法人サポートハウス年輪は、多くの個人情報を取扱う介護事業を実施する団体として、当該情報の安全管理を重要な社会的責任であると認識し、これを着実に実践するために、法令および当法人における「個人情報保護取扱規程」に基づき、個人情報の適切な保護管理の徹底を図っております。

【ねんりんはうす概要】

① ご利用頂ける方

要支援2及び要介護度1以上の方で、認知症対応型共同生活介護サービスを必要とされる方。
詳しくは、お気軽にお問合せください。

② サービス提供の概要

営業日	24時間365日
定員	9名1ユニット 合計9名/日
お部屋	8階建賃貸マンションの3階の一部(約140m ²)で、9LDK(トイレ2箇所・居間・食堂・浴室1箇所・9部屋<4.5~5.5畳>)
スタッフ	日中2~3名、夜勤1名

③ ご利用料金(一月あたり、円)

介護保険内自己負担金	約27,000円
家賃	63,000~68,000円
食費	36,000円
光熱水費	10,000円
共益費・雑費	15,000円
合計	約151,000~156,000円

※その他、日常生活に必要な個人のものは実費負担です。

○ケアプランに基づいて、その日、その方の生活をサポートします。

○年輪独自の「さりげないサポート」システムにより、生活をサポート致します。

— 個人情報の取扱いについて —

NPO法人サポートハウス年輪は、多くの個人情報を取扱う介護事業を実施する団体として、当該情報の安全管理を重要な社会的責任であると認識し、これを着実に実践するために、法令および当法人における「個人情報保護取扱い規程」に基づき、個人情報の適切な保護管理の徹底を図っております。

介護保険にてご利用頂けます



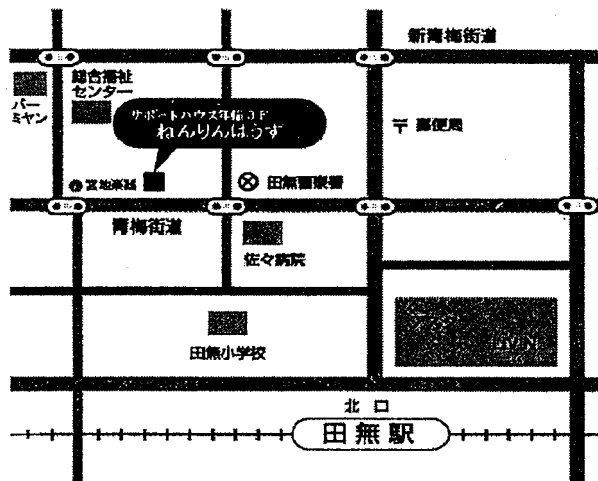
グループホーム

ねんりんはうす

1375400189

～認知症対応型共同生活介護事業所～

さりげないサポート



案内図 西武新宿線田無駅北口徒歩約10分

■ ねんりんはうす (1375400189)

東京都指定認知症対応型共同生活介護事業所
〒188-0011 西東京市田無町5-4-8-305

運営法人

特定非営利活動法人 サポートハウス年輪

〒188-0011

西東京市田無町5-4-8 第一和光ビル1階

TEL:042-466-2216 FAX:042-451-6071

e-mail: nenrinhouse@nifty.com

年輪ケアプランセンター
年輪ヘルパーステーション

ケアプラン作成
訪問介護
(介護保険・障害者自立支援)

年輪デイホーム
年輪弁当
ねんりんひろば
ねんりんくらぶHARU
ねんりんサポート
LSA事業

認知症専用単独型通所介護
配食サービス
介護予防デイサービス
認知症専用単独型通所介護
介護保険外サービス

認知症 グループホームをつくりたい!

認知症デイホーム・グループホームとは、少人数の認知症のお年寄りに集まっていたが、家庭的雰囲気の中で1日をゆっくり過ごしてもらおう場です。そうすることで、脳の病気は進んでも、認知症状はやわらいでいくのです。
デイホームとグループホームのちがいは一言でいうなら「デイホームは「通うところ」、グループホームは「住むところ」です。

私のバスで私の24時間...
住みたい!

特定非営利活動法人 サポートハウス年輪

20050701

私たちは高齢になっても生き生きと暮らせる町(作り)、
 老いの問題は地域住民みんなの問題であると
 位置付けること、地域 みんなで総合的に
 サポートするシステムを作り出す。

【ねんりんはうすとは?】

こじんまりとして家庭的な雰囲気のあるグループホーム(認知症対応型共同生活介護)です。
 9名の方がいっしょに生活をする場所です。
 グループホームでの生活は、特別なものではなく、ごく普通の生活で、ご飯を作ったり、掃除したり、買い物したり、昼寝や散歩、風呂におしゃべり、まったりとした時間を過ごしたり...



この部分です

1階は年輪デイホーム、
 年輪ヘルパーステーション、
 年輪ケアプランセンター、
 年輪弁当、ねんりんひろば、
 事務局

【認知症とは】

認知症は、脳の病気でこれにより知能が障害を受けます。
 現在では、3つの症状に分けて考えられています。

認知機能の障害	Cognition	→	中核症状
行動の障害	Behavior	→	周辺症状
日常生活動作の障害	ADL	→	周辺症状

この3領域を良く見て、その方の問題を、その方の持っている力で解決できるようサポートすることが重要です。
 また、力を上手く引き出すことも大切であると考えています。

ねんりんはうすでは のんびりゆったりマイペース

それを支える3つの要素

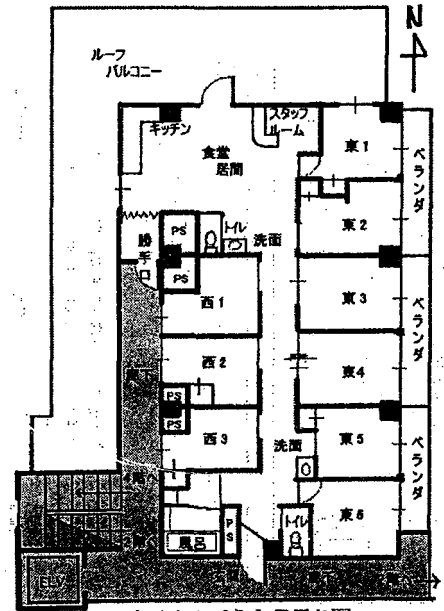
- 家庭的な環境
- 適度な一日の生活リズム
- 専門スタッフ

- ★顔見知り関係や部屋の広さ、自由な雰囲気などが安心できる環境を醸し出しています。
- ★その時々ではじまるお話や散歩、ちょっとしたゲームや工芸など、自然にうまれるご利用者の方同士の関わり合いを大切にしています。

認知症の方に対するケアにとって、もっとも重要なことは、
 のんびりゆったりマイペースです。
 ねんりんはうすのスタッフは、日々、ケアの実践と向上を目指しています。

【ねんりんはうすのあゆみ】

- 1994年 2月 講演会「田無でもグループホームは可能か」
 講師:山井和則さん 主催「バウムクーヘン」
- 3月 「サポートハウス年輪」設立
 グループホームの発信基地と位置付ける
- 1995年 8月 朝市でグループホーム開設の資金づくり
- 10月 グループホーム開設のバザーが取材される
- 1996年 7月 グループホーム設立準備委員会設置
- 1998年 1月 拠点確保のフリイ即売会が取材される
- 2001年 10月 ナイトホーム事業開始
- 2002年 1月 グループホーム開設準備室設置
- 10月 開設に向け講演会「ツボツボバザ」開催
- 2003年 1月 介護保険事業所として指定
- 2004年 3月 「さげないサポート」実態調査報告書発行
- 10月 第三者評価を受ける
- 2005年 4月 認知症介護実践者研修の実習受け入れ先となる



ねんりんはうす見取り図

いつでも地域で暮らし続けるために

NPO 法人サポートハウス年輪

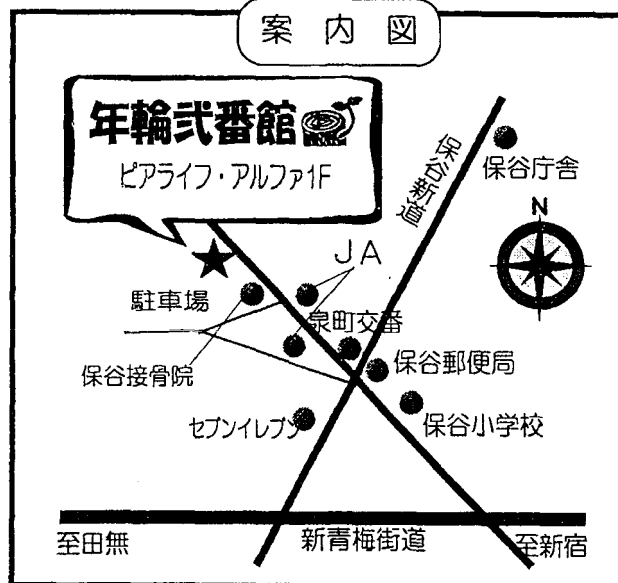
活動概要

- 1994年 3月 「サポートハウス年輪」設立
介護派遣サービス、夕食配食サービス開始
- 1998年 「認知症高齢者デイホーム」事業開始
- 1999年 4月 田無市より老人給食受託
- 1999年 10月 NPO 法人
「サポートハウス年輪」設立
- 2000年 4月 介護保険対応サービス開始
- 2002年 6月 「年輪デイホーム」拡張
生きがい対応デイサービス開始
- 2003年 1月 グループホーム
「ねんりんはうす」開所
- 2003年 4月 障害者支援費センター開設
(現在障害者自立支援事業)
- 2005年 4月 「年輪式番館」開設

「いつまでも地域で暮らし続けるために」 事業内容のご案内

- ◆年輪ケアプランセンター
- ◆年輪ヘルパーステーション
- ◆年輪デイホーム
- ◆ねんりんひろば(生きがい対応デイ)
- ◆ねんりんはうす(グループホーム)
- ◆食事サービス(年輪弁当・市委託弁当)
- ◆ねんりんサポート(介護保険外サービス)
- ◆ねんりんくらぶ HARU
- ◆LSA 事業
- ◆その他 ホームヘルパー2級養成講座

案内図



連絡先

特定非営利活動法人 サポートハウス年輪

年輪 『式番館』

★ねんりんくらぶ HARU

認知症対応型通所介護(介護予防含む)

★LSA事業

ライフサポートアドバイザー

住所 〒202-0011

西東京市泉町2-1-24

ピアライフ・アルファ1F

TEL 042-438-6771

042-438-6772

FAX 042-438-6770

Email npo-nenrin2@nifty.com

年輪

『式番館』

■ねんりんくらぶ HARU■

認知症対応型通所介護
事業所番号 1395400029

■LSA事業■

(ライフサポートアドバイザー)



東京都介護保険指定事業所
NPO法人サポートハウス年輪

認知症対応型通所介護【介護予防を含む】

ねんりんくらぶHARU

■サービス内容■ 認知症対応型通所介護 6時間以上8時間未満

■対象者■ 概ね認知症高齢者日常生活自立度Ⅰ～Ⅱb

■定員■ 12名

○お泊り（介護保険外）にも対応します。（1泊 15,000円・食費 1,000円）

認知症軽度の方を中心に安心して穏やかに過ごしていただけるよう、スタッフ一同でサポートいたします

年輪のケアの理念である「さりげないサポート」は、ご本人のやりたいことを大切にいたします



「さりげないサポート」で、デイサービスでの心地よい環境をつくります

やりたいことを引き出すアクティビティをみなさんと作り出します

地域との交流により、在宅でも穏やかに過ごすことのできるケアを目指します

認知症状が重くなったときも、当法人の田無町の「年輪デイホーム」や他の事業所へのご案内および情報提供の支援をいたします

・営業日…月～土（祝日営業・日曜休み）

・営業時間…9時～18時（相談窓口）

・料金…700円（昼食+おやつ代）及び介護保険自己負担分

・送迎地域…西東京市内（右記）

北町、下保谷、ひばりが丘北、ひばりが丘3丁目、谷戸町1～3丁目、住吉町、泉町、栄町、東町、中町、保谷町、富士町

LSA事業

ライフサポートアドバイザー

コミュニティハイツ「ピアライフ・アルファ」にお住まいで、ご契約を頂いた方に、毎日1回お電話をして安否確認・情報提供等をさせていただきます。



— 個人情報の取扱について —

NPO 法人サポートハウス年輪は、多くの個人情報を取扱う介護事業を実施する団体として、当該情報の安全管理を重要な社会的責任であると認識し、これを着実に実践するために、法令および当法人における

「個人情報保護取扱規程」に基づき、個人情報の適切な保護管理の徹底を図っております。