

先進自治体における取組事例の報告Ⅳ

「本別町における行政・住民協働の地域づくりのこころみ」

北海道本別町在宅介護支援センター所長補佐 飯山明美氏

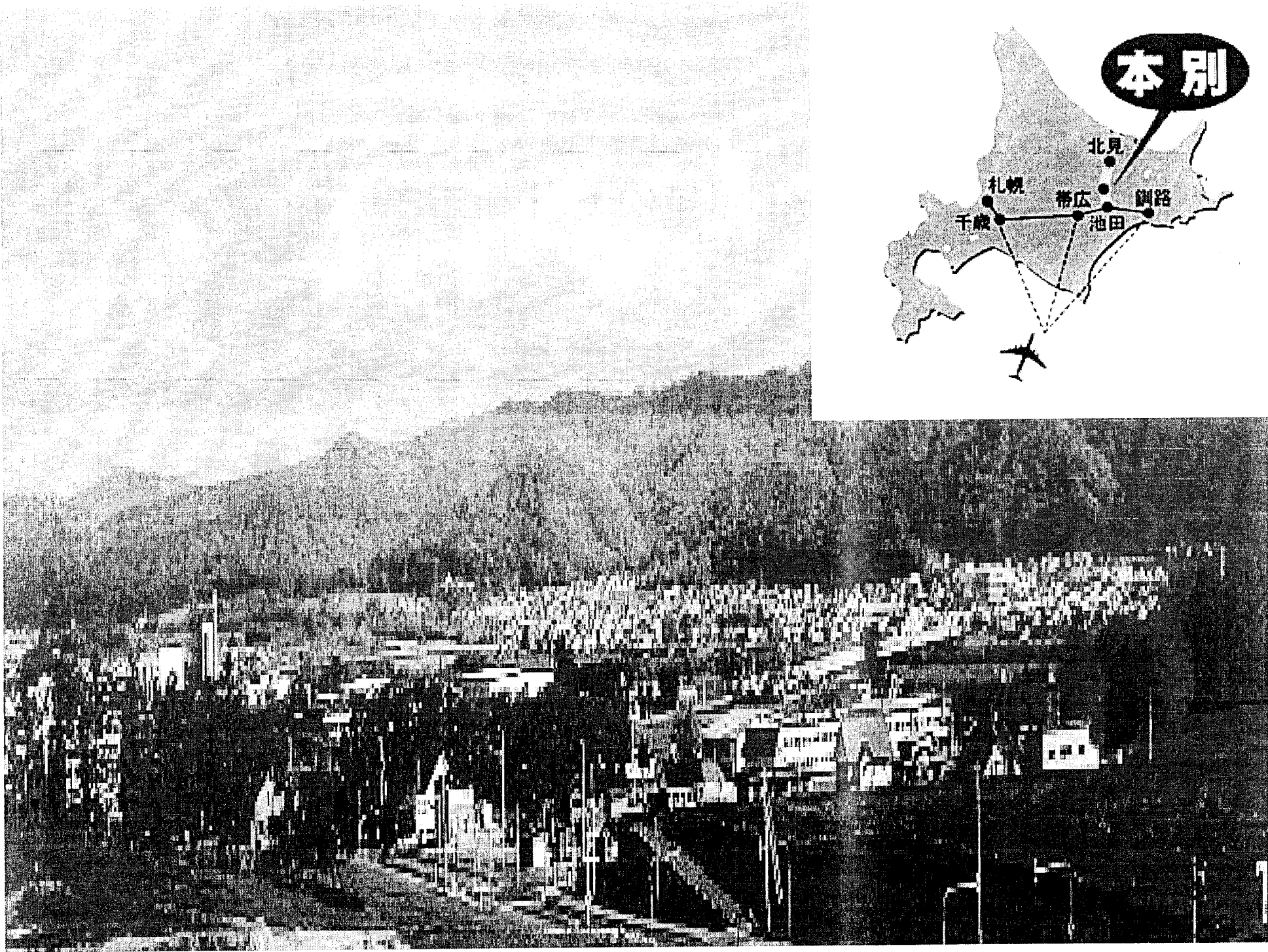
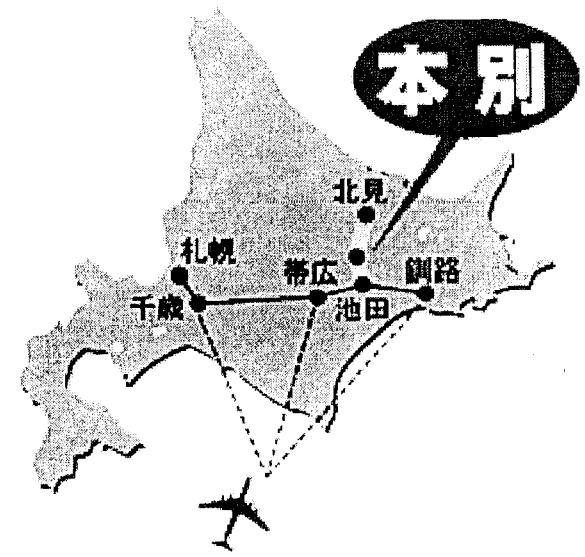
本別町における

行政・住民 協働の

地域づくりのこころみ

北海道本別町在宅介護支援センター

飯山明美



太陽の丘



本別町の人口・世帯の状況

(平成16年10月1日現在)

人 口	総世帯	65歳以上の人口・世帯の状況			
		人 口	高齢化率	一人暮らし高齢者	高齢者夫婦世帯
人 9,309	世帯 4,005	人 2,577	% 27.7	人 388	人 263

福祉基盤

太陽の丘

国民健康保険病院、介護老人保健施設
総合ケアセンター

介護予防拠点

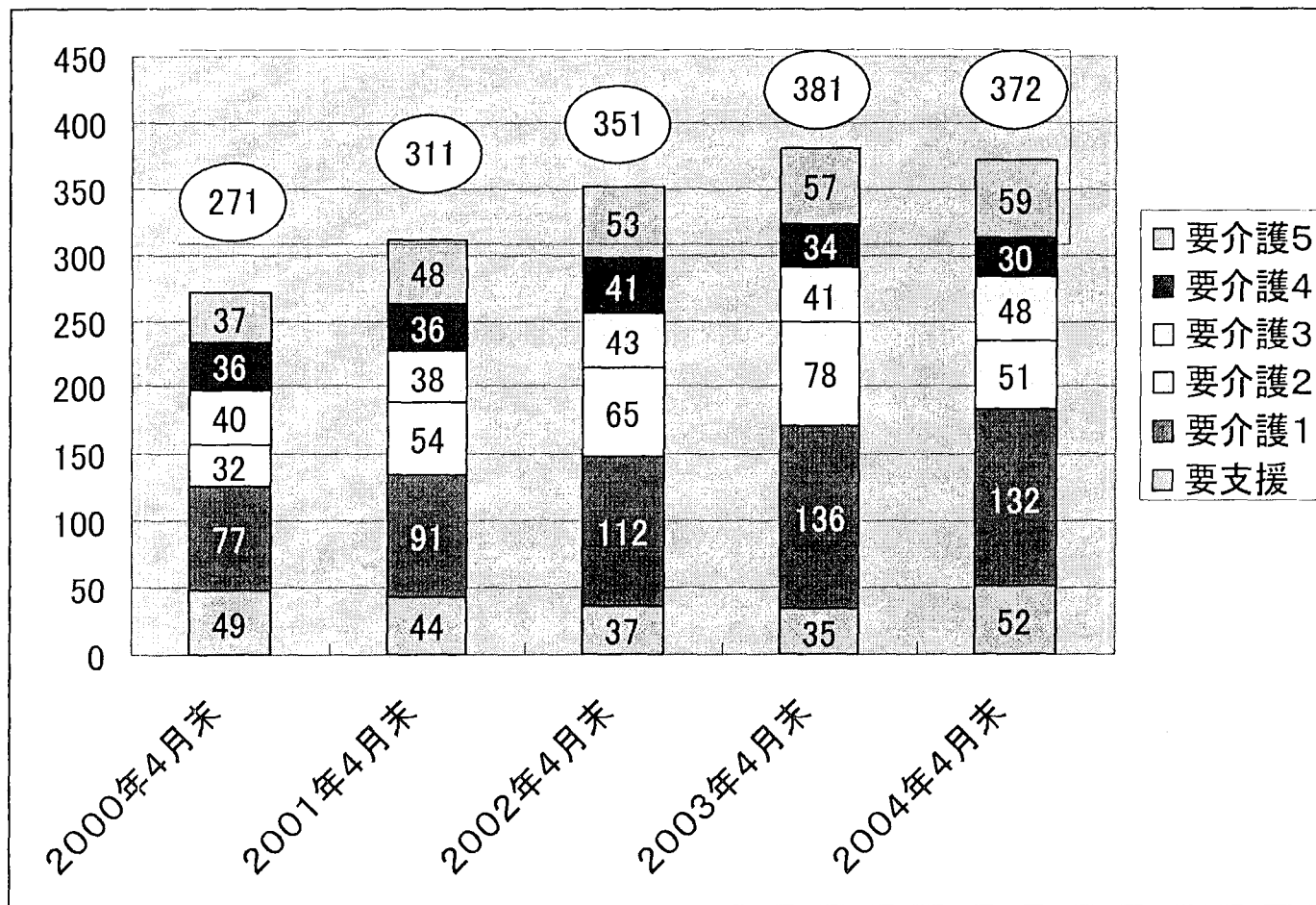
ふれあい交流館、世代交流館
北地区交流センター
勇足いきがい館

冬期間の健康増進が
可能な室内競技場

ふれあい多目的アリーナ

本別町の要介護認定者の推移

2000年4月末からの増加率



計	37% (86%)
5	59% (62%)
4	-17% (45%)
3	20% (61%)
2	59% (53%)
1	71% (140%)
支	6% (126%)

() は全国増加率

一万人が家族の地域ケアシステム

福祉を町民みんなの課題とし、町民をパートナーにまちづくり

健康長寿のまちづくり条例

参加

町民と協働したまちづくり

連帯

一万人が家族のまちづくり

自立

受ける福祉から創造性のある福祉へ

町、介護サービス事業者、町民の責務を明確化

協働の地域づくりの取り組み

総合ケアセンター機能

介護保険、介護予防・生活支援サービスの相談窓口、サービス調整、苦情処理、情報管理の機能を集中し、相談からサービス提供までを一体的に対応

住宅改善支援チーム

平成12年度

背景

高齢者の持ち家率が高い（83.6%）
自立の視点にたった改修には専門家の支援が必要

事業概要

小規模住宅改修において、建築士会、理学療法士、ケアマネジャー、福祉担当者がチームとなり助言を行う

介護相談員派遣事業

平成12年度

事業概要

介護サービスに対する不満・要望を住民の目線で引き出し、事業者に橋渡しをすることで苦情を未然に防ぐ

介護相談員・・・3名

在宅介護支援センター・・・介護相談員事務局

ケアマネジャー・・・在宅訪問の調整

町内全事業所に対して対応

ケアの向上、地域のサービスのあり方等について意見

平成31年度

～老いの時代を楽しく生きるための薬

みんなの力を合わせて

認知症高齢者地域ケア推進事業

事業化の背景

高齢者実態調査で、要援護高齢者の多くに認知症の症状がみられた

認知症に関する相談は、中度・重度がほとんどであった(実態)

後期高齢者の増加に伴い、認知症高齢者の増加が予測された

地域ケア研究会の設置

介護者アンケートの実施

今後の事業展開に
向けての
重点課題の設定