



# 障がいをもつ方の地域での生活を応援します



## 地域での生活を応援します

柏崎市、刈羽村で暮らしている障がいをお持ちの方やそのご家族が安心してより快適な暮らしができるように応援します。

- 日常生活全般に関する相談
- 援助プログラムの作成
- 福祉サービスの情報提供・利用の説明・企画・調整
- 援助プログラムのモニタリングと変更
- 施設入所についての相談・助言
- 専門機関の紹介



## この事業の対象は

在宅で生活されている障がい児（者）  
とそのご家族です。

## この事業を利用するには

まず登録してください。

この事業は、サービスを円滑に提供できるように「登録制」になっています。利用の際は登録を行ってください。（費用はかかりません）登録ご希望の方はご連絡ください。



外来でのご相談

お電話でのご相談

家庭訪問でのご相談

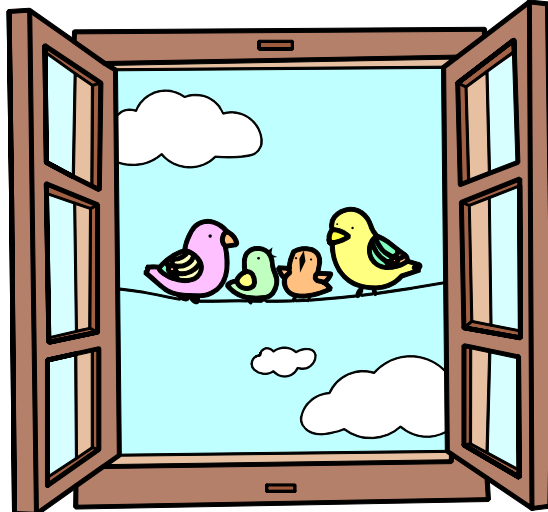
障がい児（者）の生活全般に関する相談や各種福祉サービスの利用の仕方などの相談に応じます。

また、必要に応じて専門機関との連携をとり行います。

フォンジェ内（月～金 10：00～17：45）

たいよう内（月～金 8：30～17：15）

※事前にご連絡いただければそのほかの時間も対応いたします。



# 協議会の組織体系内の関わり

障がい児(者)生活支援センター ふくし・ぽーとなー

自立支援協議会

自立支援協議会が円滑に進むように  
進行や情報共有等の手伝い

他相談支援事業者、行政担当者  
と共に連絡会議の課題の整理、  
協議会に向けての助言 等

行政、相談支援事業者  
運営会議

サービス調整  
連絡会議

継続課題検討のファシリテーターや活動  
報告による、地域課題の共有。

行政事務局会議

他相談事業者、事務局と共にワー  
キングの運営

リーダーとして事務局と共にワーキングの運営、  
事前準備

ケアマネジメント  
連絡会

療育と進路支援  
ワーキング

地域生活移行支援  
ワーキング

就労支援  
ワーキング