

## 高齢者介護実態調査結果

### 1 高齢者介護実態調査概要

(1) 調査施設：介護保険施設 60施設

施設類型	施設数	(構成比)	高齢者数	(構成比)
介護老人福祉施設	20	33%	1,098	31%
介護療養型医療施設	11	18%	642	18%
介護老人保健施設	29	48%	1,779	51%
合計	60	100%	3,519	100%

※高齢者数は、状態調査結果を元とした数値

(2) 調査時期：平成19年1月～平成19年3月

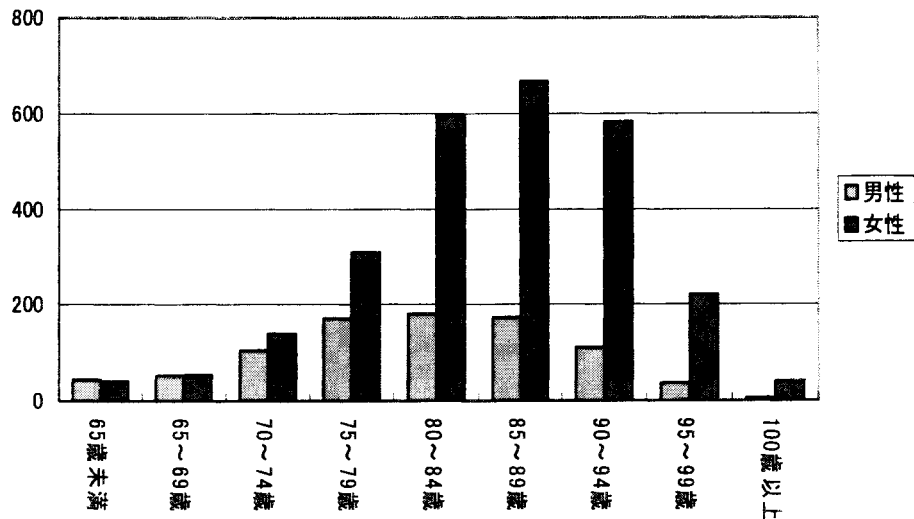
(3) 調査対象：3,519名（状態調査の結果がある者）

年齢階級別の人数

年齢階級	性別		総計
	男性	女性	
65歳未満	44	40	84
65～69歳	52	53	105
70～74歳	104	139	243
75～79歳	170	310	480
80～84歳	179	597	776
85～89歳	172	666	838
90～94歳	110	583	693
95～99歳	36	219	255
100歳以上	5	40	45
総計	872	2,647	3,519

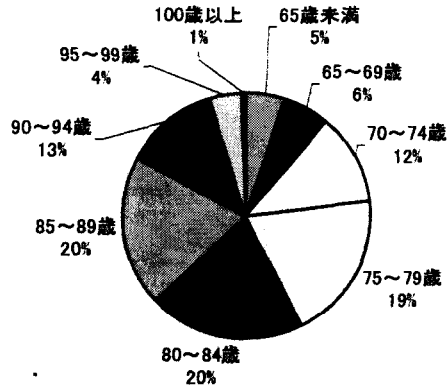
平均年齢	80.7	85.3	84.1
------	------	------	------



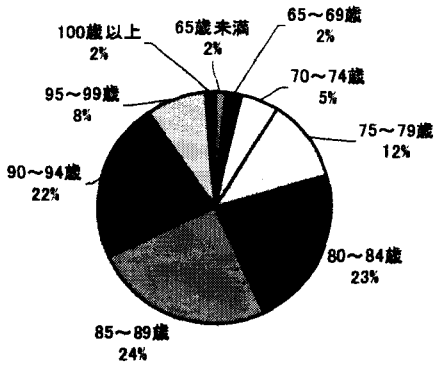
年齢階級	性別		総計
	男性	女性	
65歳未満	5.0%	1.5%	2.4%
65～69歳	6.0%	2.0%	3.0%
70～74歳	11.9%	5.3%	6.9%
75～79歳	19.5%	11.7%	13.6%
80～84歳	20.5%	22.6%	22.1%
85～89歳	19.7%	25.2%	23.8%
90～94歳	12.6%	22.0%	19.7%
95～99歳	4.1%	8.3%	7.2%
100歳以上	0.6%	1.5%	1.3%
総計	100%	100%	100%

構成比	24.8%	75.2%	100%
-----	-------	-------	------

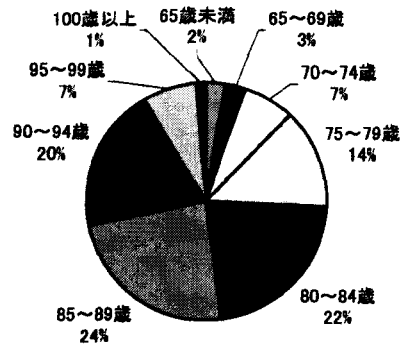
年齢階級の構成比(男性)



年齢階級の構成比(女性)

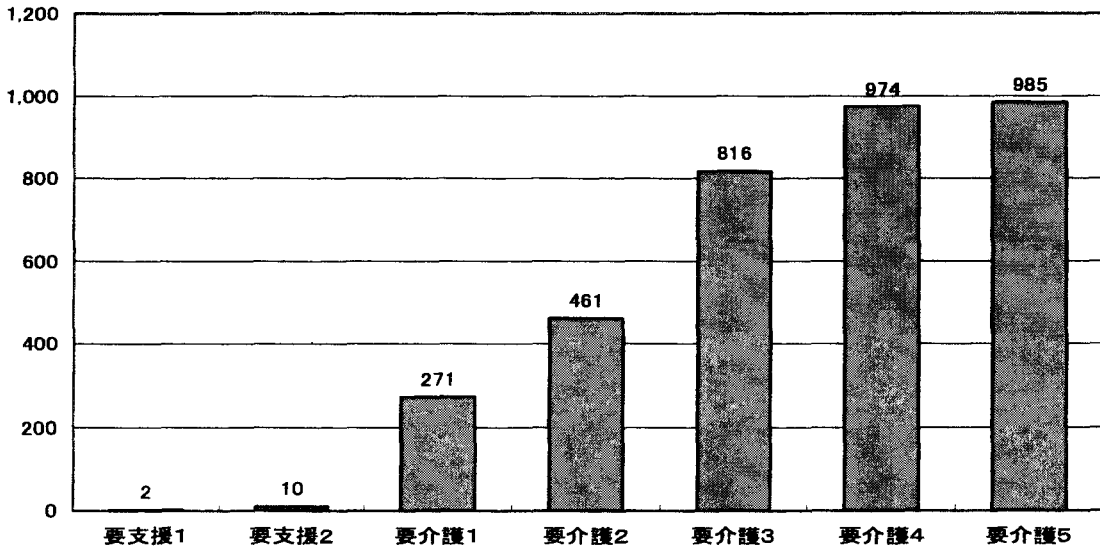


年齢階級の構成比(男女総計)



現在の要介護度別人数

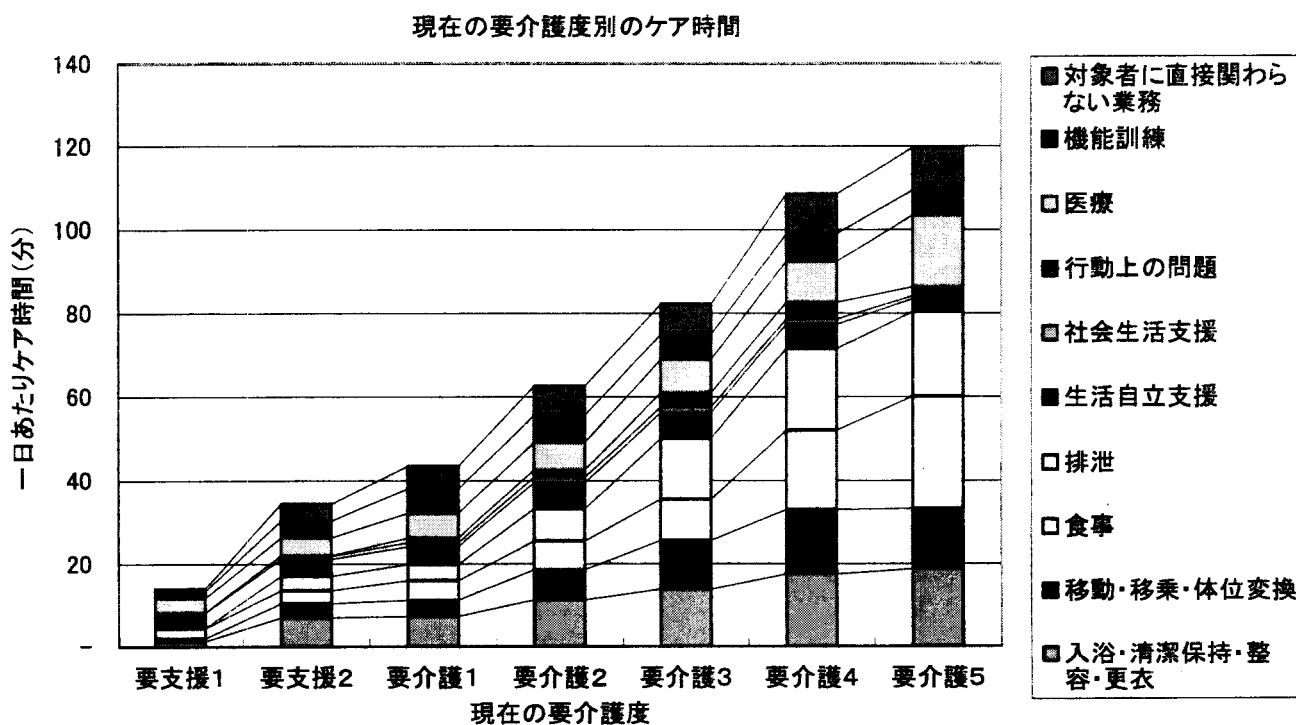
年齢階級	要介護度					総計	平均要介護度			
	要支援1	要支援2	要介護1	要介護2	要介護3					
65歳未満			1	3	15	12	22	31	84	3.73
65～69歳				7	19	24	27	28	105	3.48
70～74歳				22	25	62	60	74	243	3.57
75～79歳				40	53	110	155	122	480	3.55
80～84歳	2	2	60	109	199	185	219	776	3.50	
85～89歳		3	64	112	188	231	240	838	3.55	
90～94歳		2	56	81	157	216	181	693	3.55	
95～99歳		2	18	40	56	67	72	255	3.51	
100歳以上			1	7	8	11	18	45	3.84	
総計	2	10	271	461	816	974	985	3,519	3.54	



## 2 調査結果

### (1) 介護時間調査（タイムスタディ）の結果

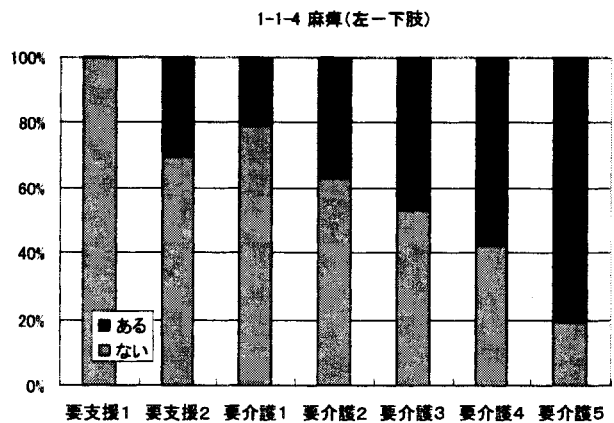
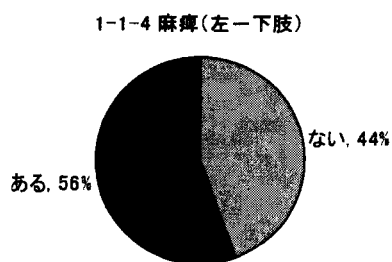
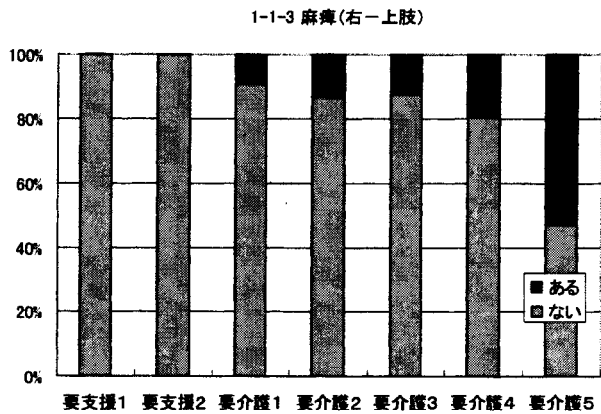
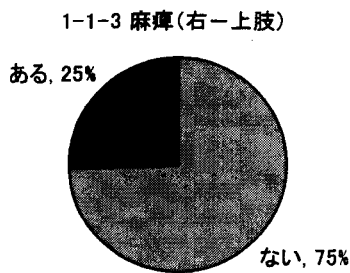
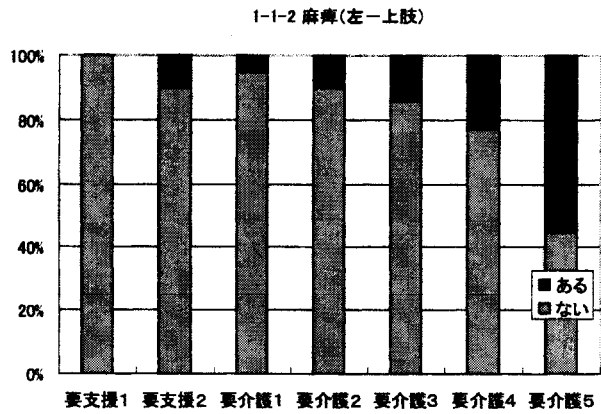
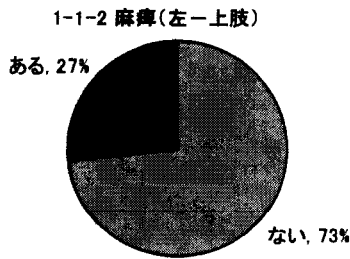
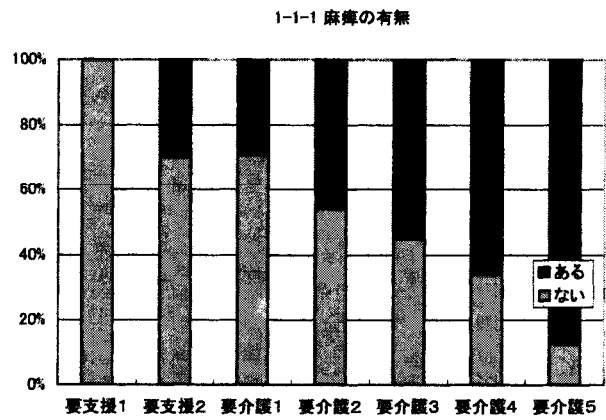
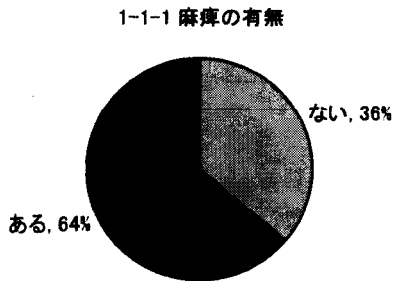
#### 現在の要介護度（二次判定）別の施設調査時間

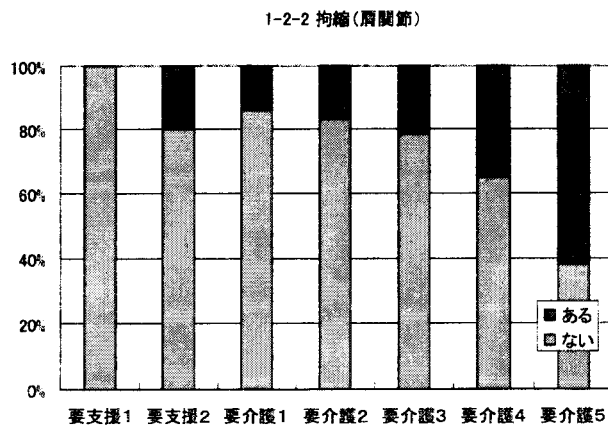
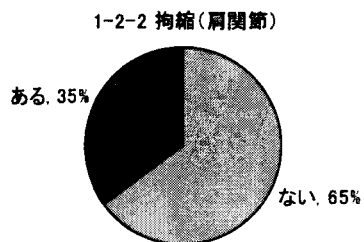
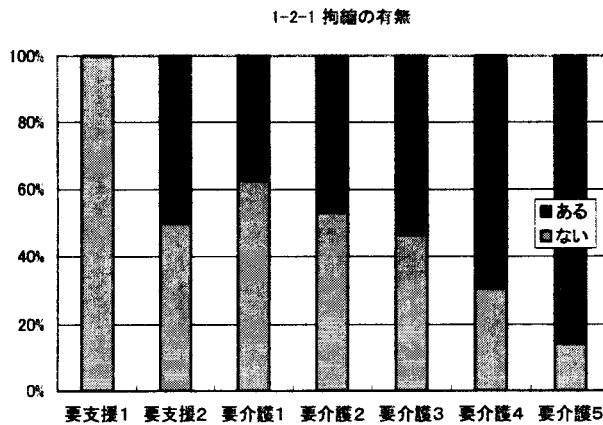
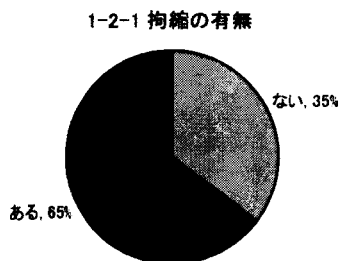
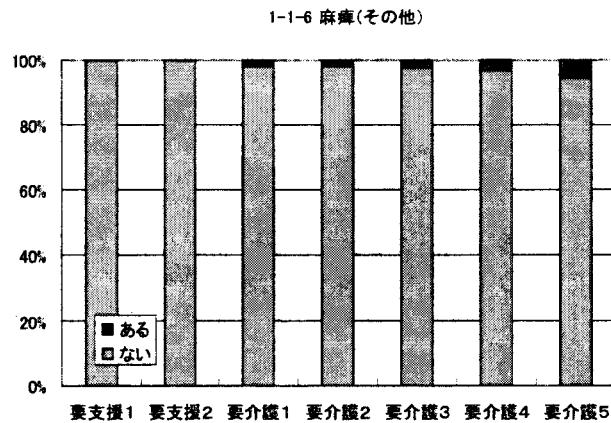
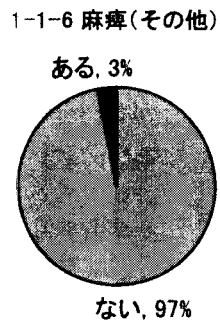
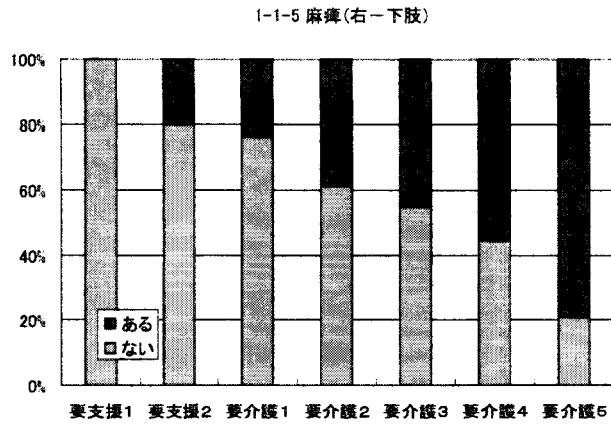
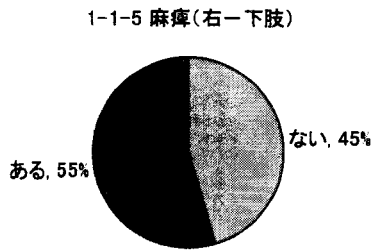


※各高齢者の調査期間中（48時間）に受けたケア時間は、ケアコード別に加算・集計し、1日あたり（24時間あたり）の値に再計算した。

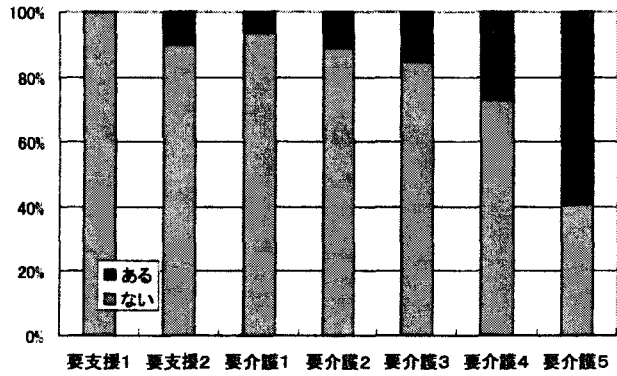
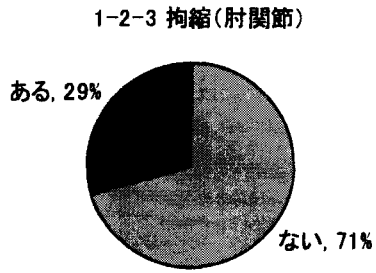
(2) 状態調査の結果

①既存項目（82項目+6）の結果

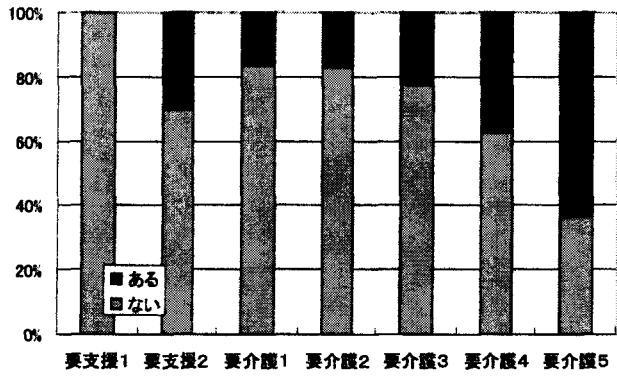
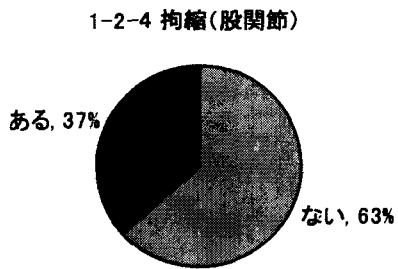




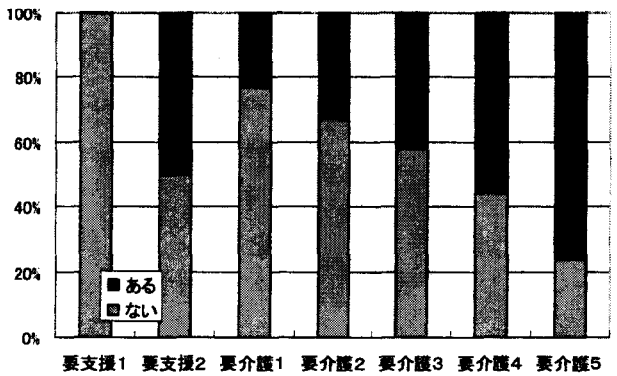
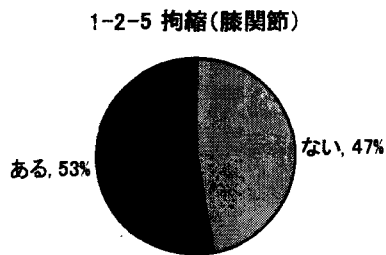
1-2-3 拘縮(肘関節)



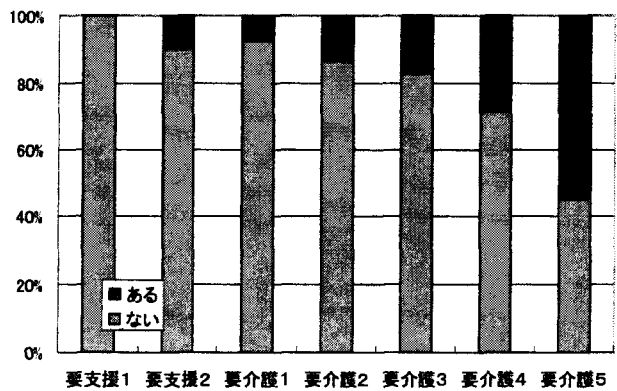
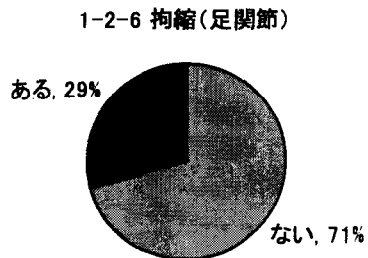
1-2-4 拘縮(股関節)



1-2-5 拘縮(膝関節)

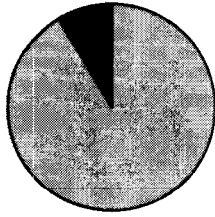


1-2-6 拘縮(足関節)



1-2-7 拘縮(その他)

ある, 9%



ない, 91%

1-2-7 拘縮(その他)

