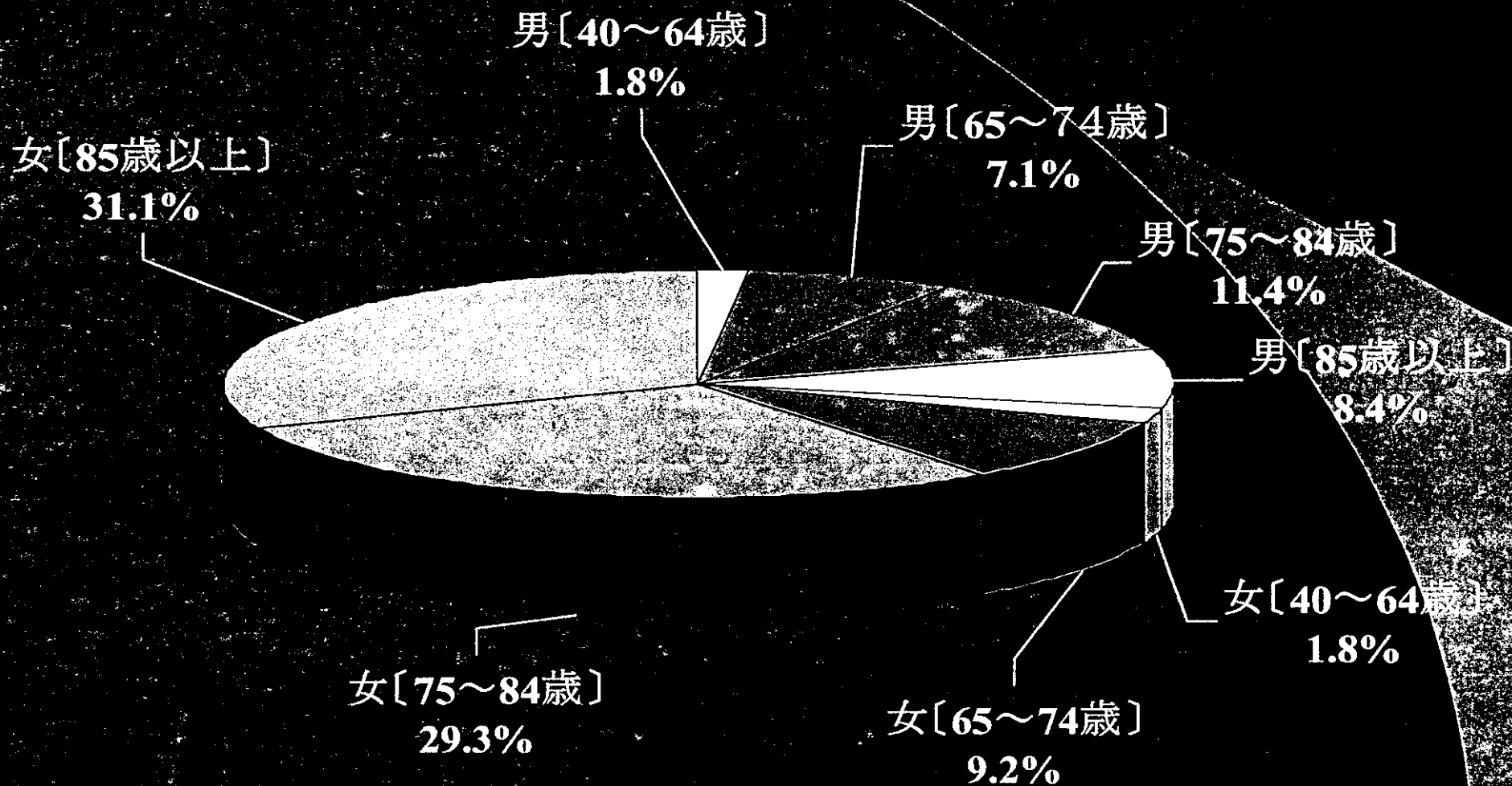
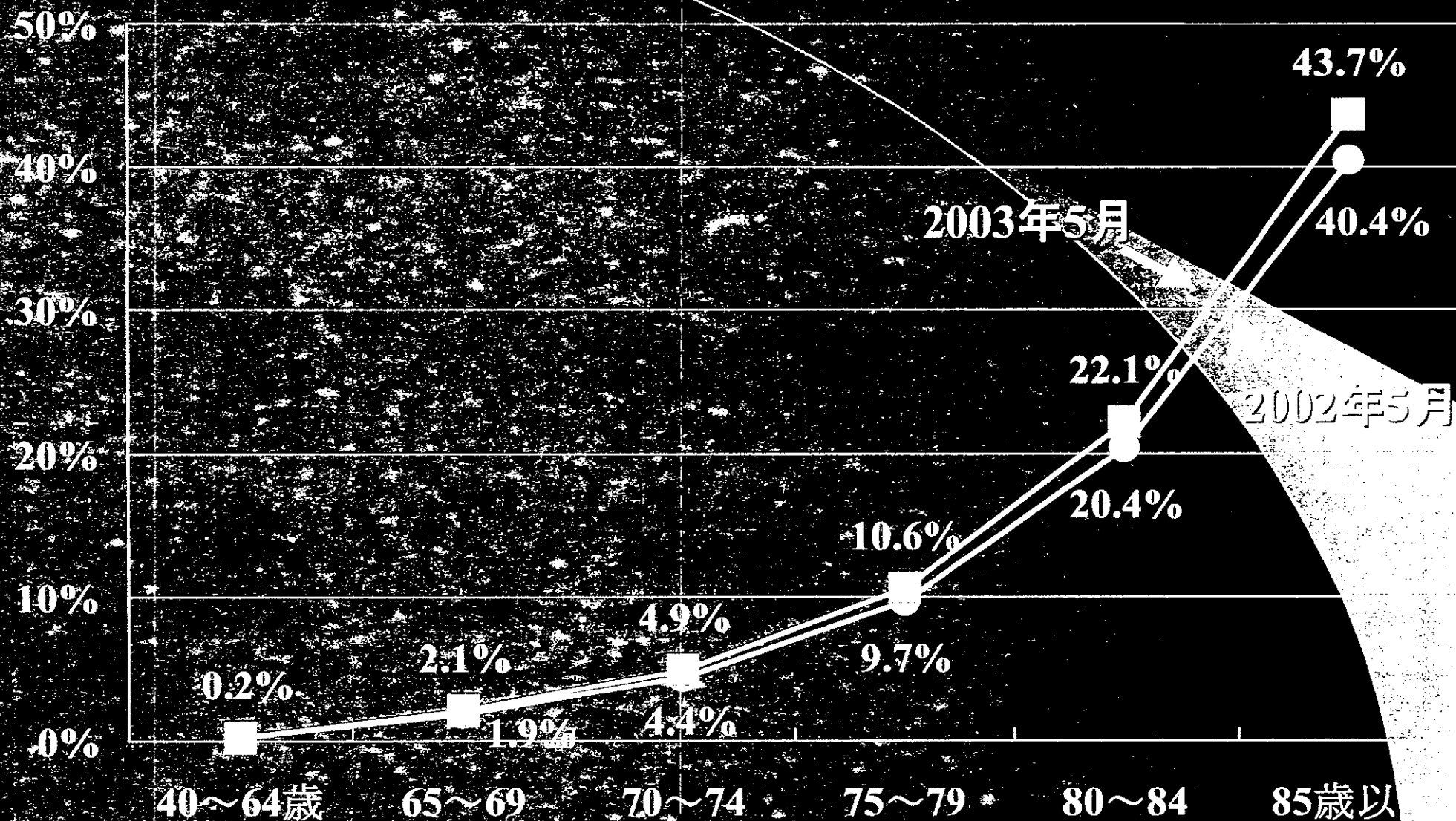


性別年齢階級別に見たサービス受給者数の構成割合 (2003年5月)



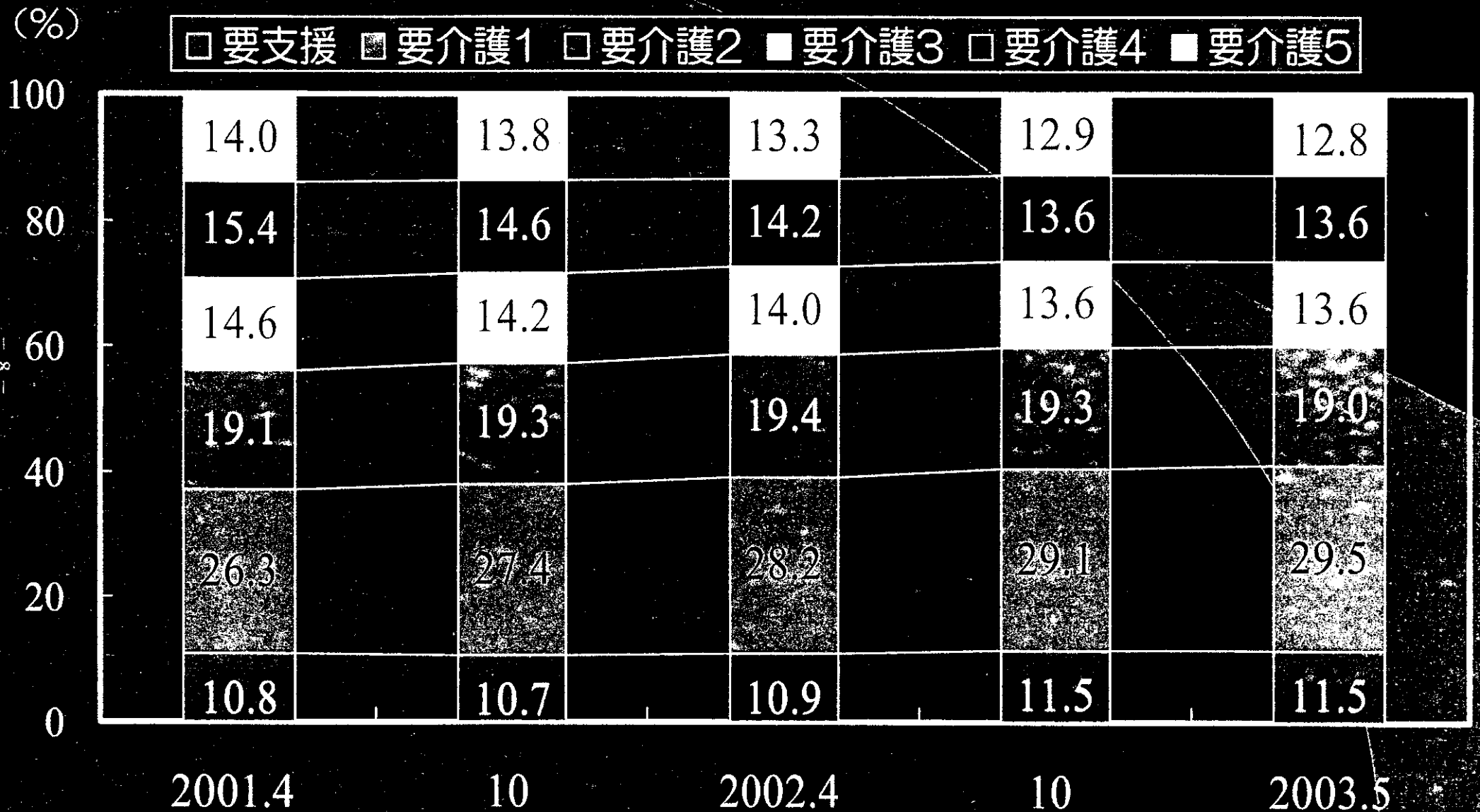
(出典) 厚生労働省「介護給付費実態調査月報」

年齢階級別に見たサービス受給率



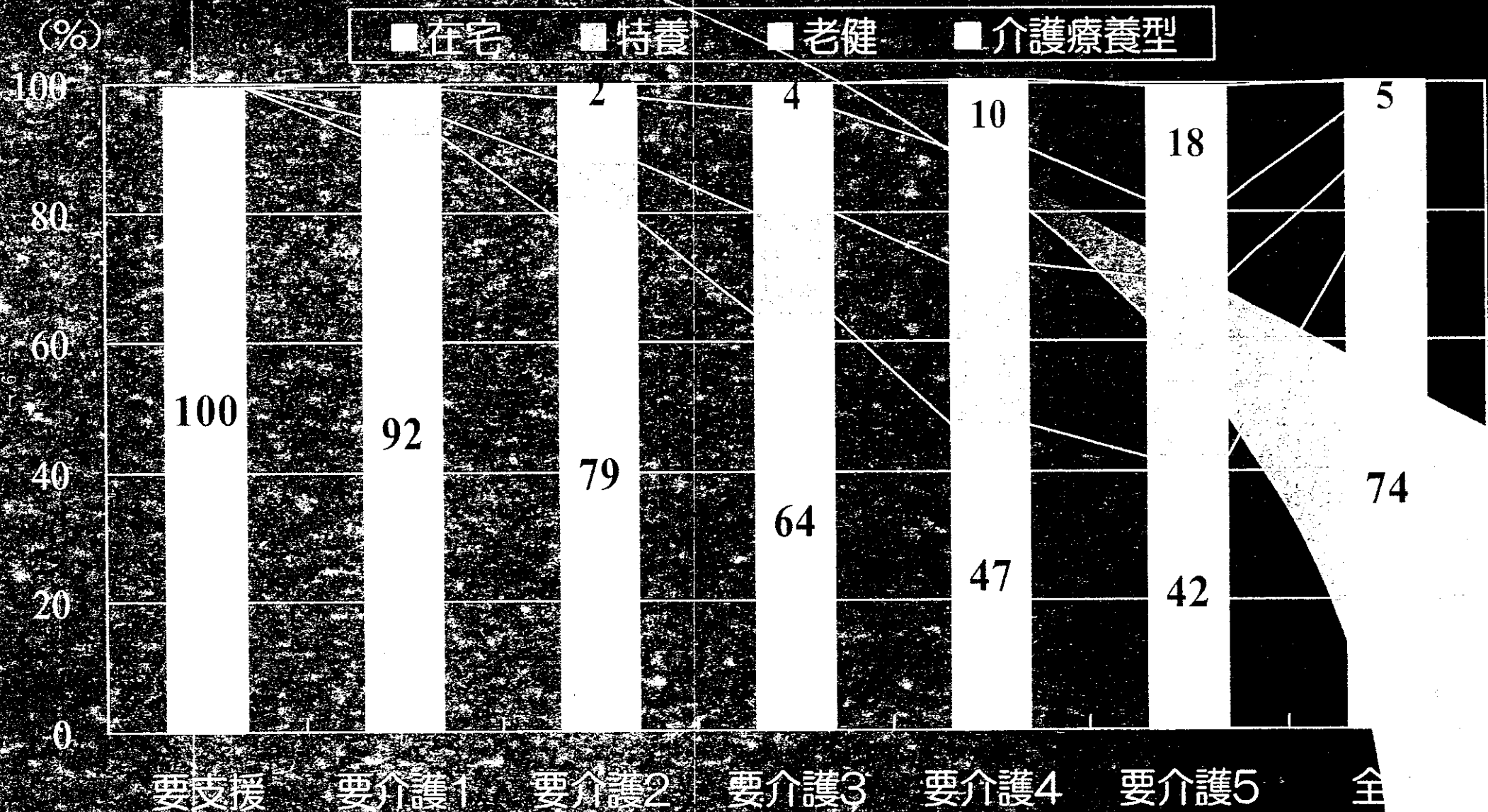
(出典) 厚生労働省「介護給付費実態調査月報」

要介護度別に見たサービス受給者構成割合の推移



(出典) 厚生労働省「介護給付費実態調査月報」

要介護度とサービス受給場所 (2003.5月分)



(出典) 厚生労働省「介護給付費実態調査」