

第35回市町村職員を 対象とするセミナー資料

(市町村厚生労働行政交流研修事業)

平成15年10月10日(金)

厚生労働省

講演資料

日本医師会総合政策研究機構 主席研究員
川越 雅弘 氏

(市町村セミナー資料、H15.10.10)

ケアマネジメントの現状と今後のあり方
～島根県個人時系列情報の分析より～

日医総研 川越雅弘

講演内容

1. 介護保険の現状

- (1) 認定者数、受給者数、受給率の推移
- (2) 要介護度と所在場所の関係
- (3) 支給限度額に対する利用割合 など

2. ケアマネジメントの現状と課題

～島根県の個人時系列データ分析結果から～

- (1) 所在地の変化
- (2) 認定状況／寝たきり度／痴呆度の変化
- (3) 高齢者の機能低下の流れ
- (4) サービス受給状況

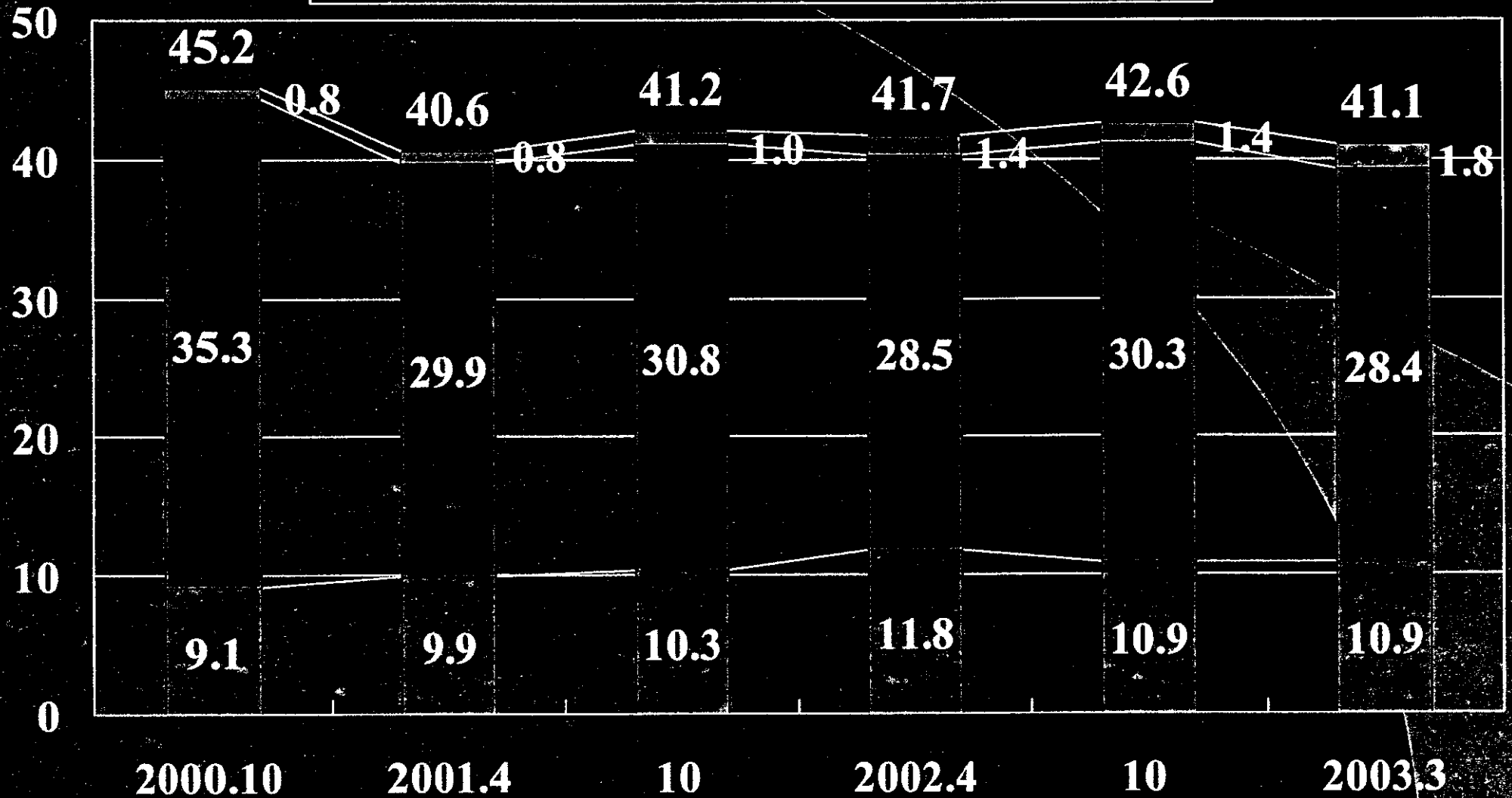
申請区分別にみた申請件数の推移

(万件)

新規申請

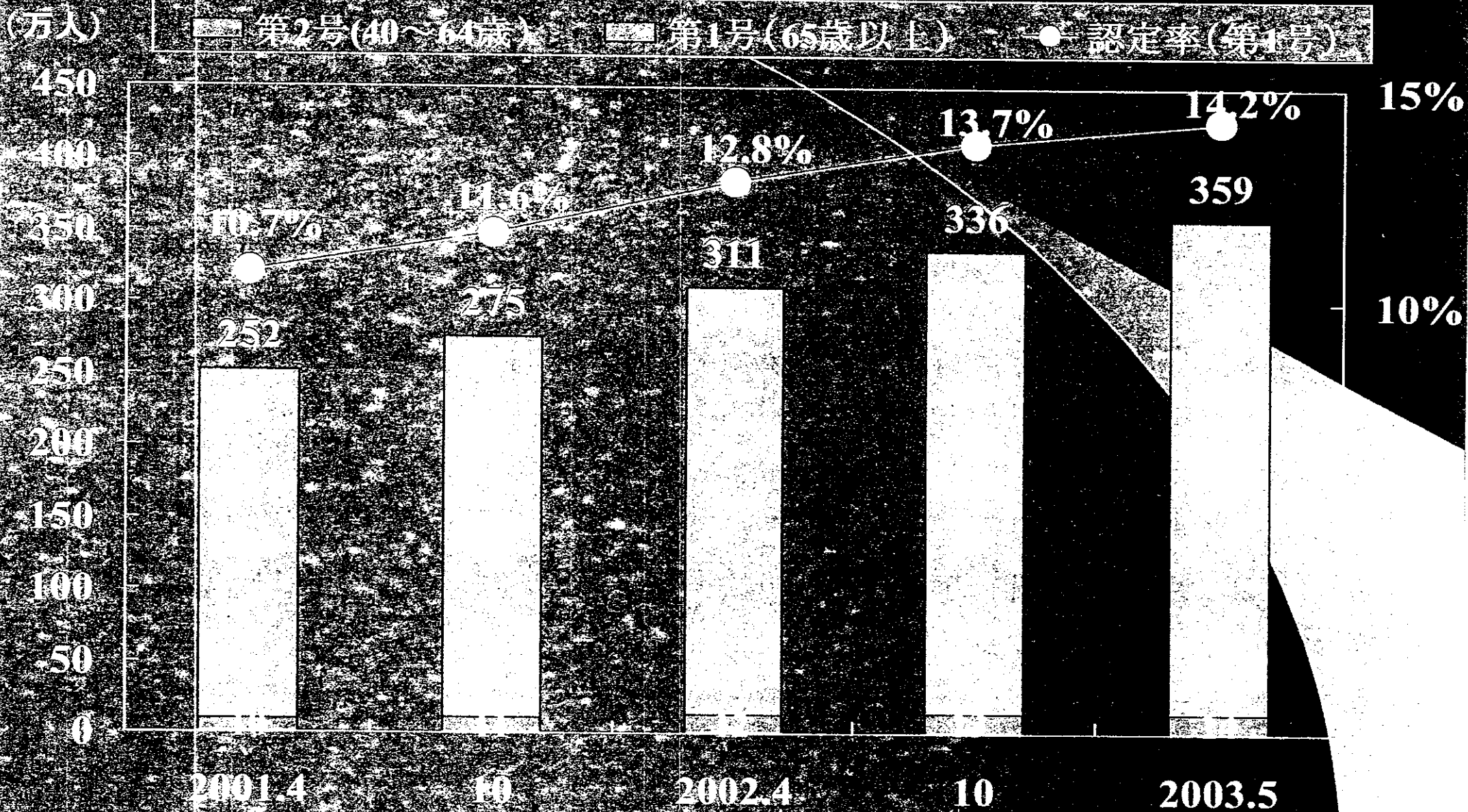
更新申請

変更申請



(出典) 厚生労働省「第4回介護保険部会資料 (H15.9.12)」

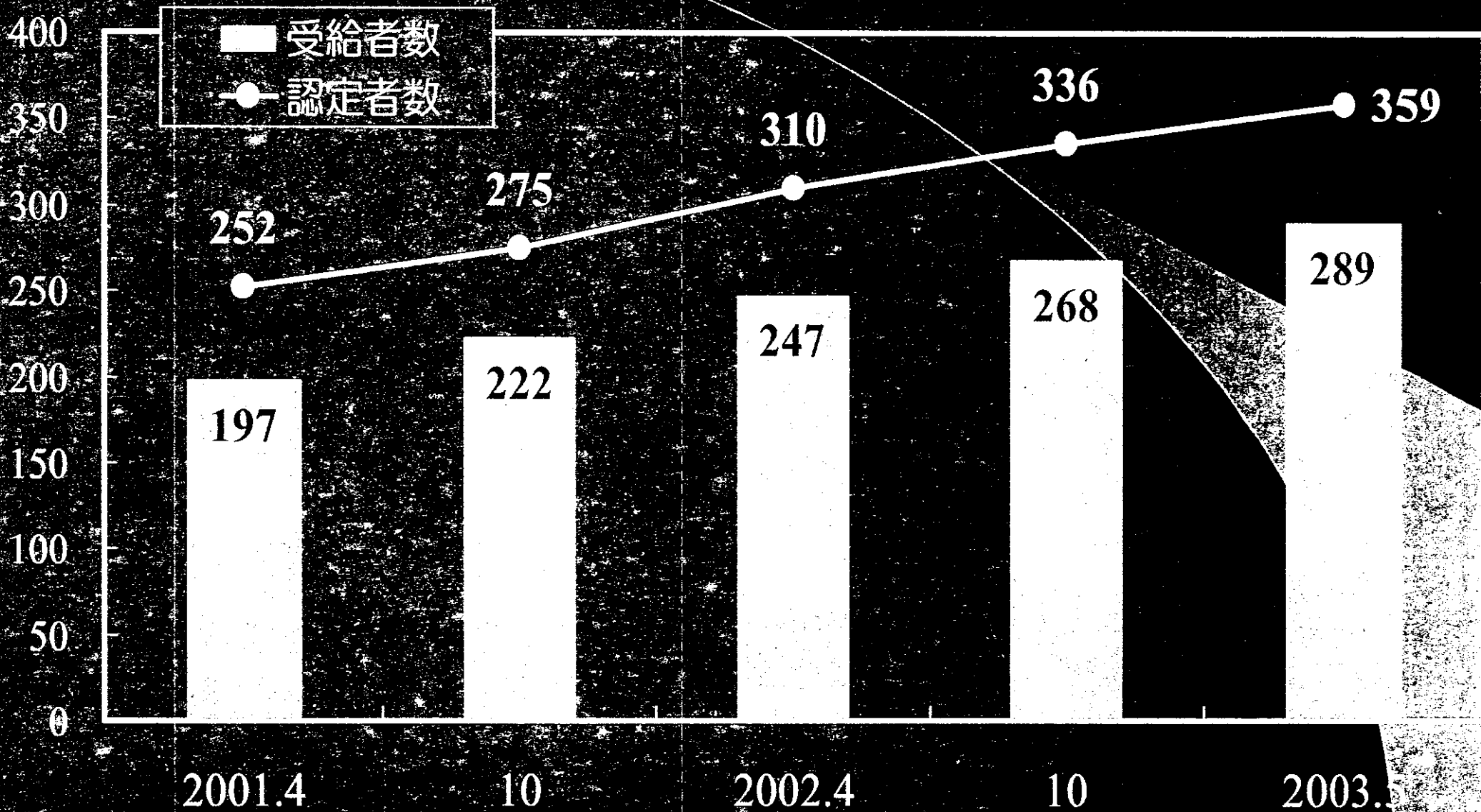
被保険者種類別にみた認定者数／認定率の推移



(出典) 厚生労働省「介護給付費実態調査月報」、総務省統計局確定

要介護認定者数／受給者数の推移

(万人)



(出典) 厚生労働省「介護給付費実態調査」