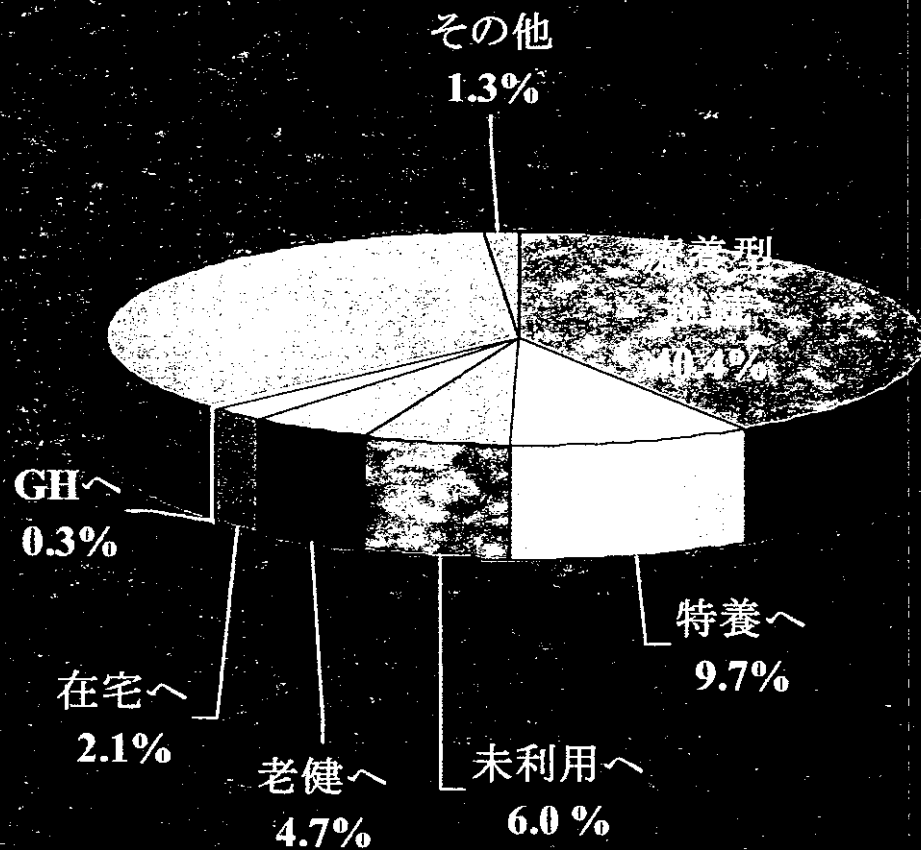
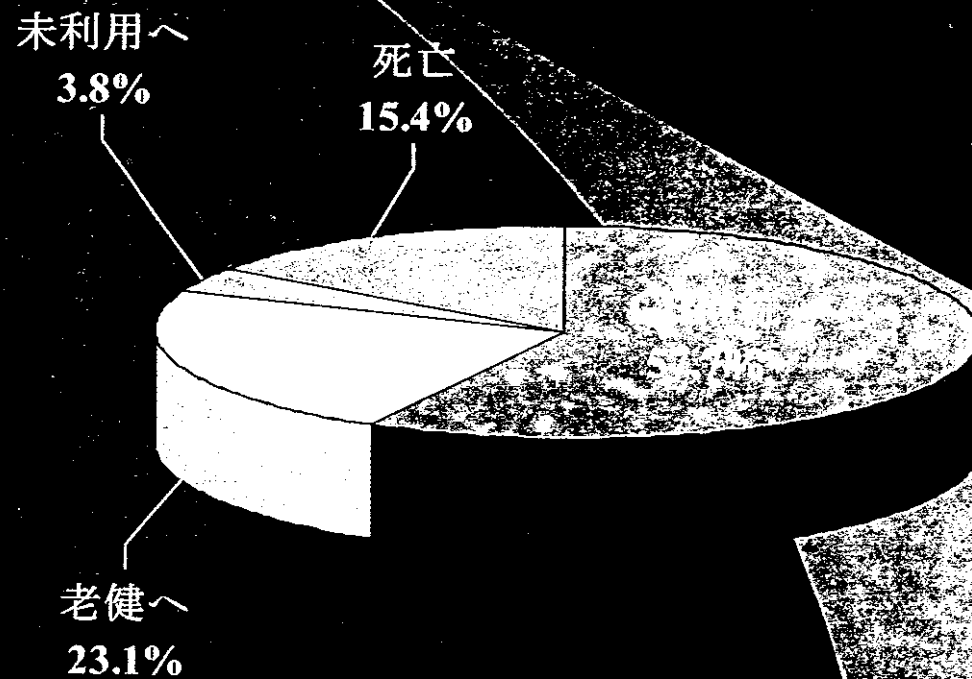


2000年認定者の所在地の変化 ～2年後どこに移動したのか～

才) 療養型(N=381)

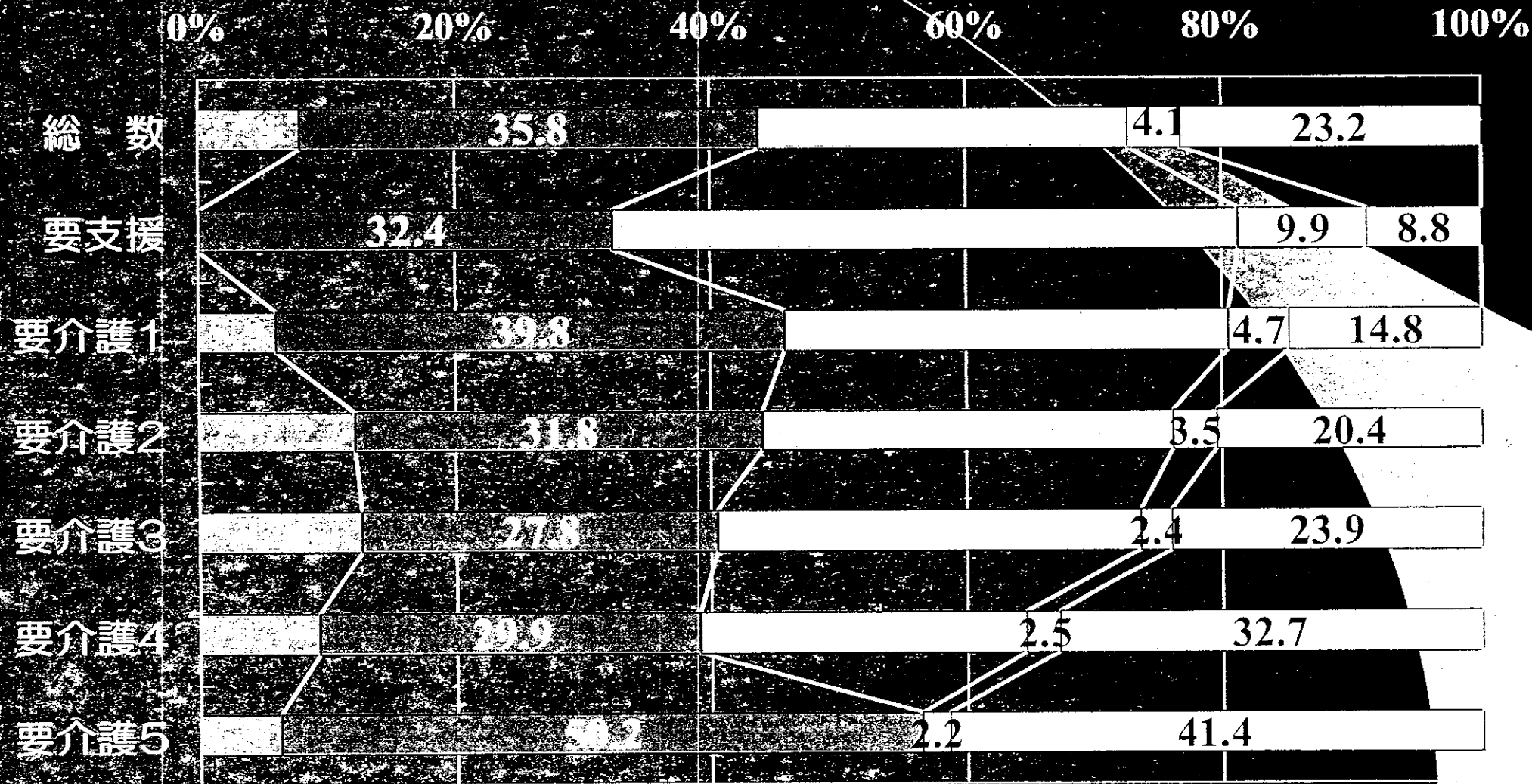


力) 痴呆対応型(N=26)



2000年10月認定者の認定状況の変化 ～2年後の認定状況はどうなったか～

要介護度改善
 要介護度維持
 要介護度悪化
 認定なし(死亡以外)
 認定なし(死亡)



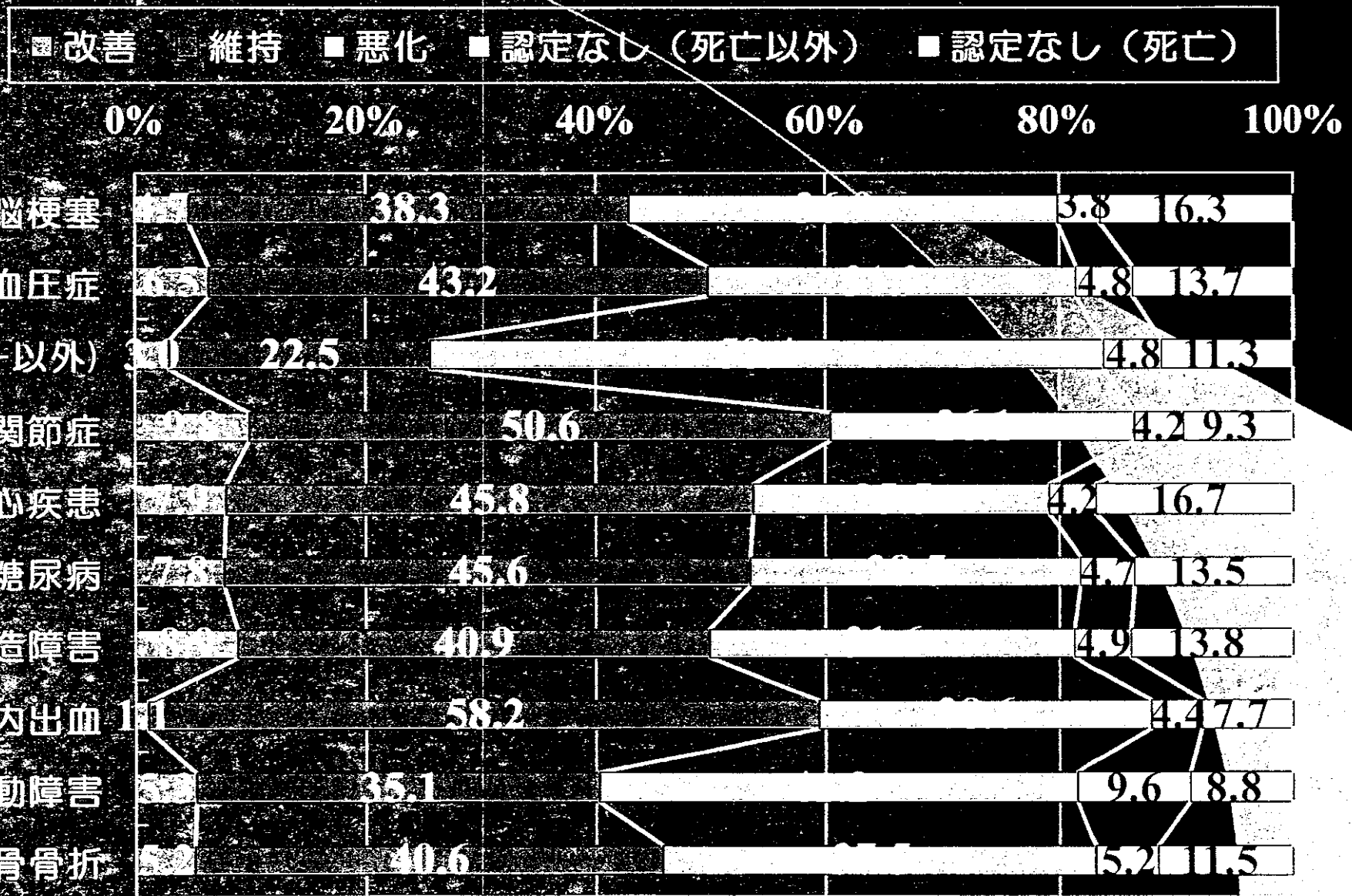
認定状況の変化（H12.10認定者：7,878人）

2002.10 2000.10	認定あり						認定なし	
	要支援 (439)	要介護1 (1,316)	要介護2 (1,010)	要介護3 (855)	要介護4 (957)	要介護5 (1,151)	小計 (2,150)	死亡 (再掲) (1,830)
要支援 (961)	32.4%	34.8%	8.4%	2.9%	1.7%	1.1%	18.7%	8.8%
要介護1 (1,967)	5.9%	39.8%	18.5%	8.4%	5.5%	2.4%	19.5%	14.8%
要介護2 (1,366)	0.5%	11.6%	31.8%	17.9%	10.2%	4.1%	23.9%	20.4%
要介護3 (1,157)	0.3%	2.6%	9.8%	27.8%	22.9%	10.3%	26.4%	23.9%
要介護4 (1,219)	0.1%	0.7%	1.4%	7.1%	29.9%	25.6%	35.3%	32.7%
要介護5 (1,208)	0.0%	0.1%	0.2%	0.8%	5.2%	50.2%	43.5%	41.4%
縦計	5.6%	16.7%	12.8%	10.9%	12.1%	14.6%	27.3%	23.2%

注：（ ）内はN数

傷病別に見た2000年10月認定者の2年後の認定状況の変化 (要介護1、N=1,967)

痴呆の方は
要介護度が
悪化しやすい
傾向あり



寝たきり度の改善／維持／悪化率の状況 ～ 継続認定者のH12-H14間の比較～



ランクJ、Aは
ランクBよりも
寝たきり度が
悪化しやすい
傾向あり