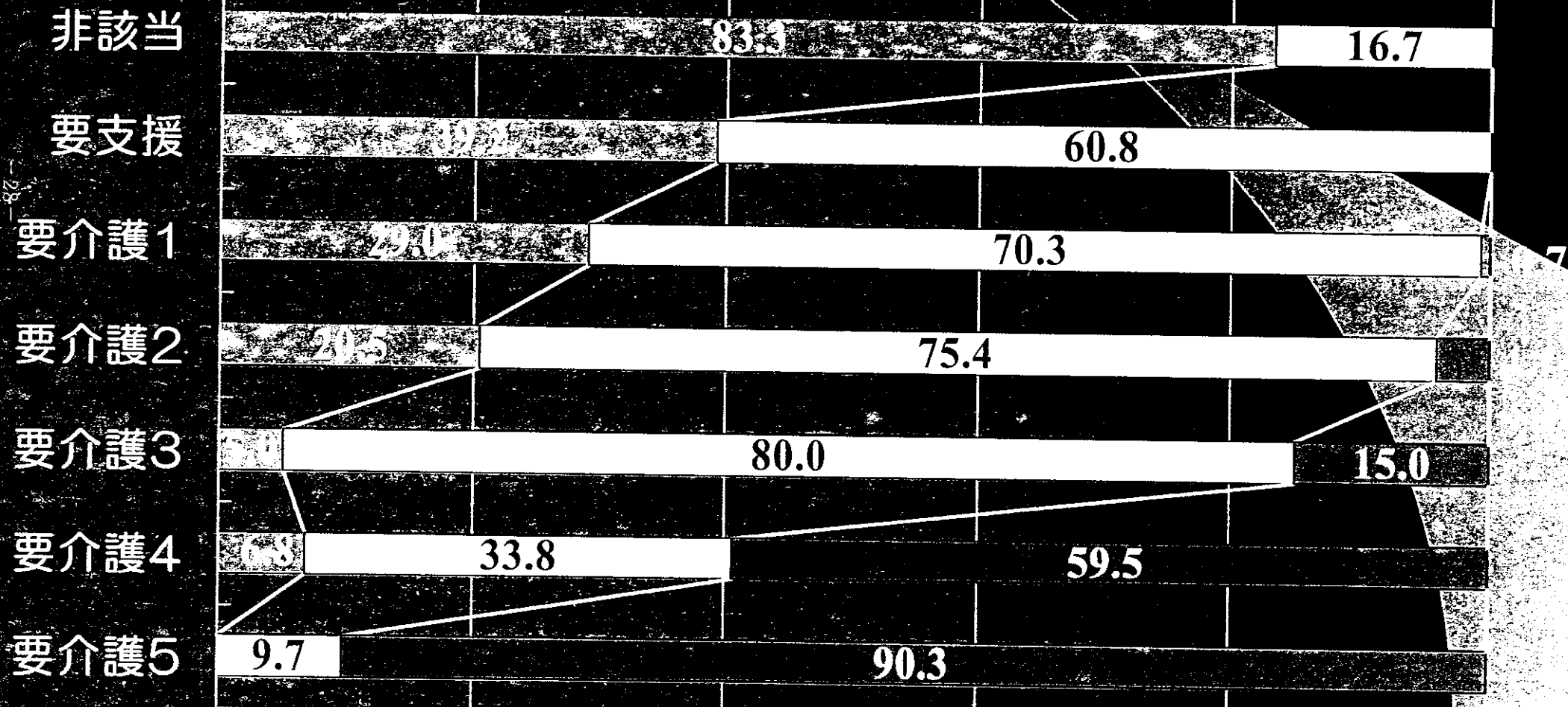


# 要介護度別にみた項目別評価状況（起き上がり、日医調査）

■ できる      ■ つかまれば可      □ できない

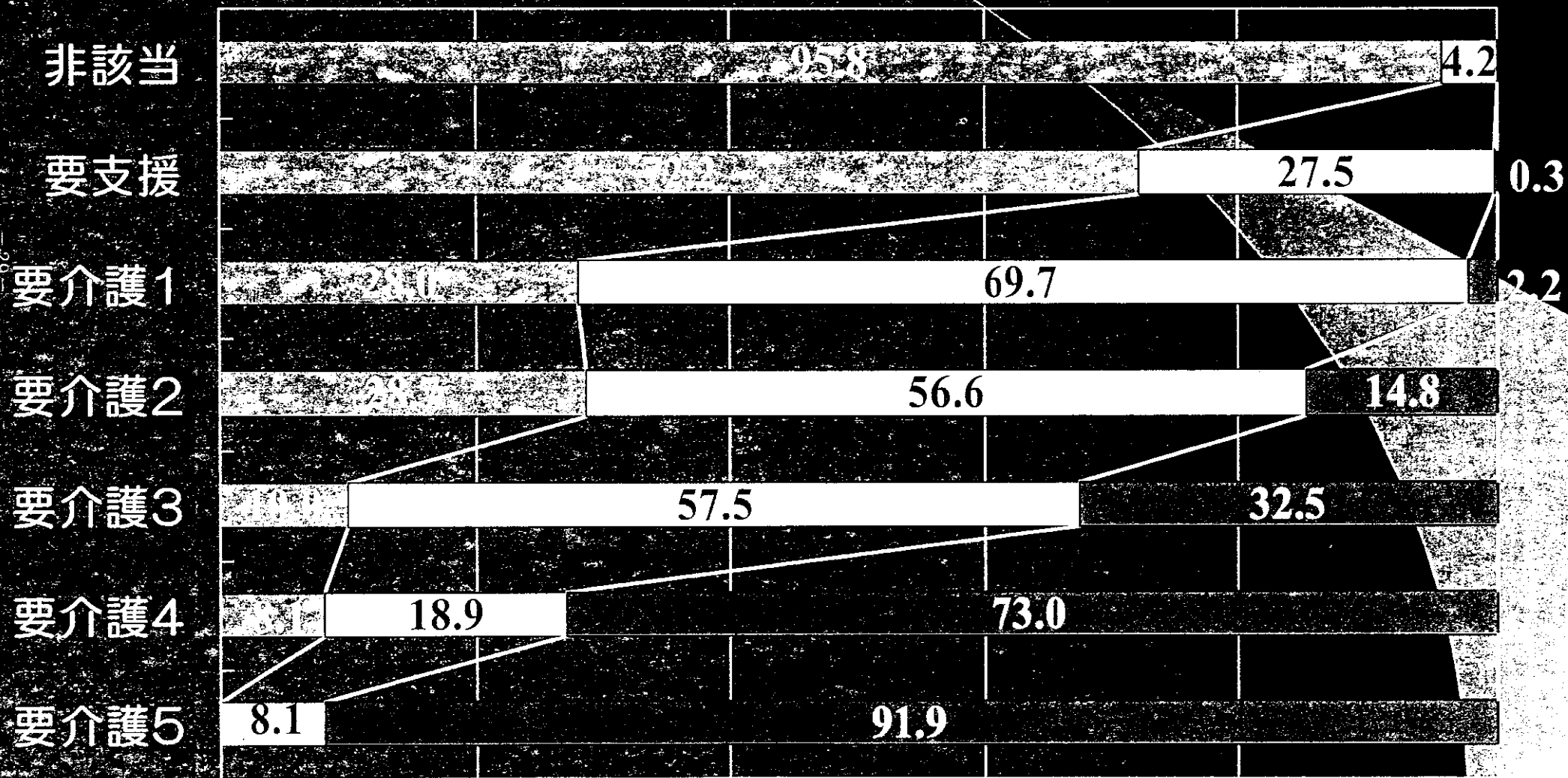
0%      20%      40%      60%      80%      100%



# 要介護度別に見た項目別評価状況（歩行）

■ できる      ■ つかまれば可      ■ できない

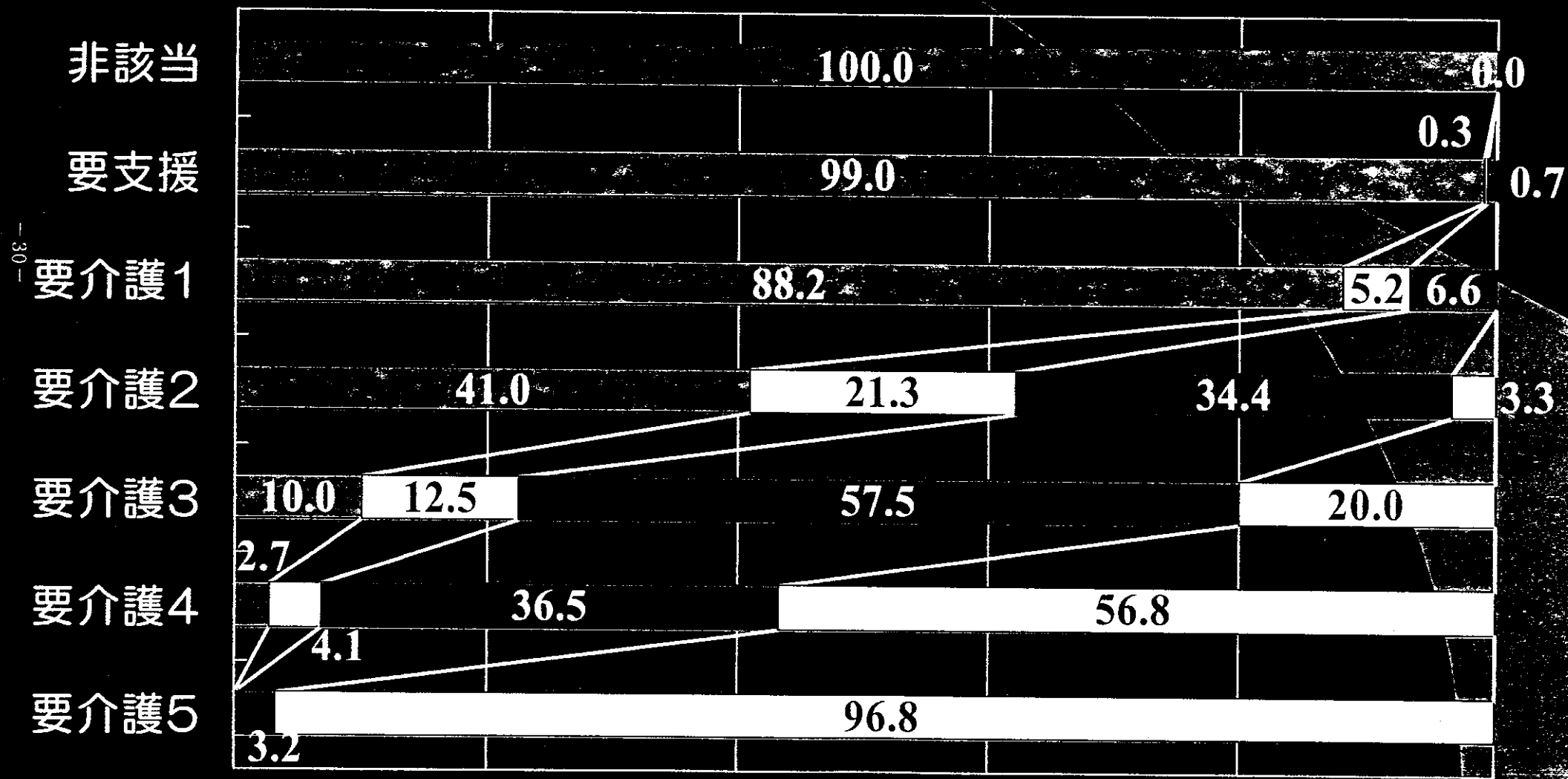
0%      20%      40%      60%      80%      100%



# 要介護度別にみた項目別評価状況（上衣の着脱）

自立
  見守り等
  一部介助
  全介助

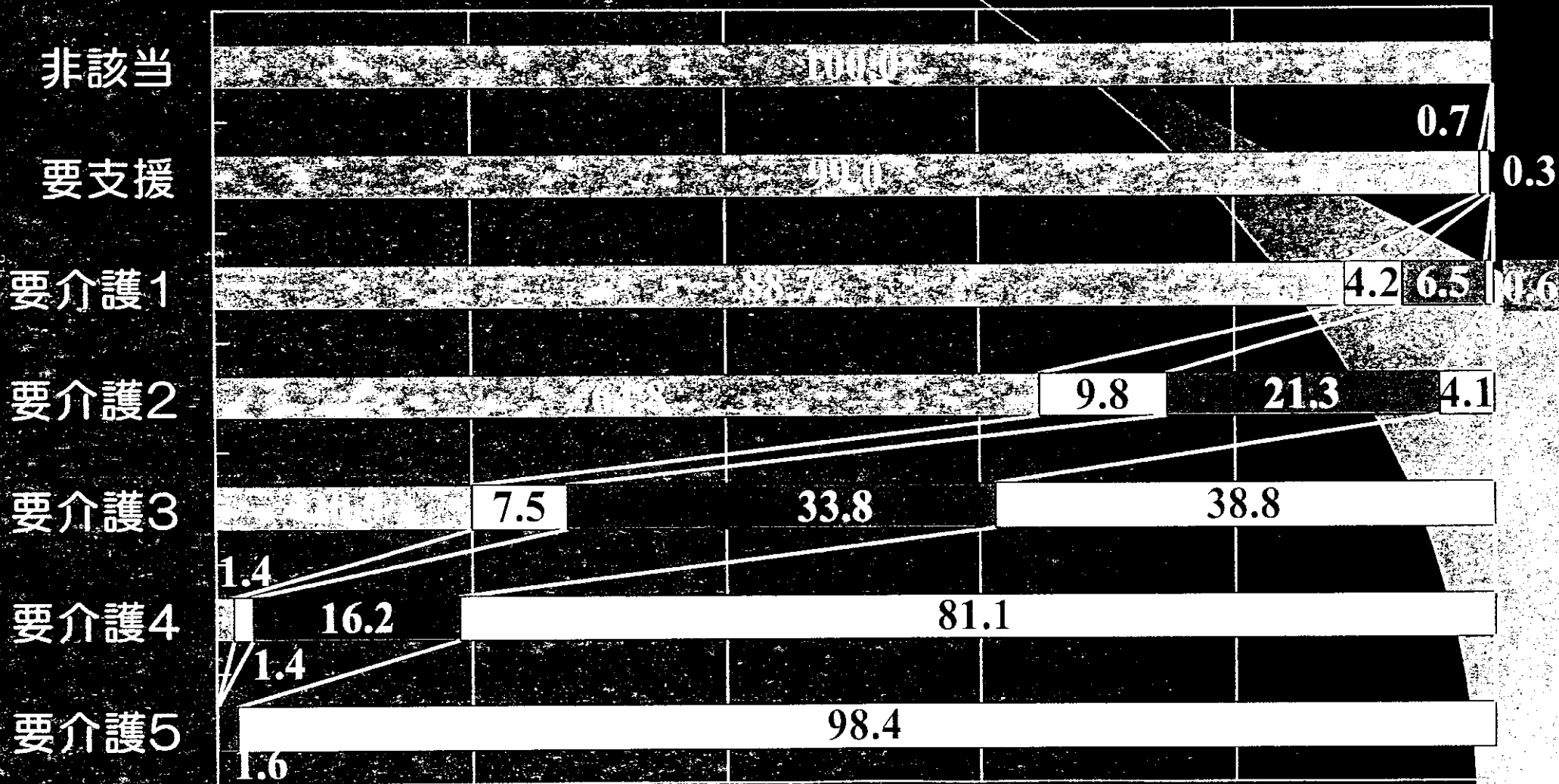
0%      20%      40%      60%      80%      100%



# 要介護度別にみた項目別評価状況（排便）

自立
  見守り等
  一部介助
  全介助

0%      20%      40%      60%      80%      100%



# 要介護度別に見た項目別評価状況（食事摂取）

■ 自立    ■ 見守り等    ■ 一部介助    ■ 全介助

0%      20%      40%      60%      80%      100%

