

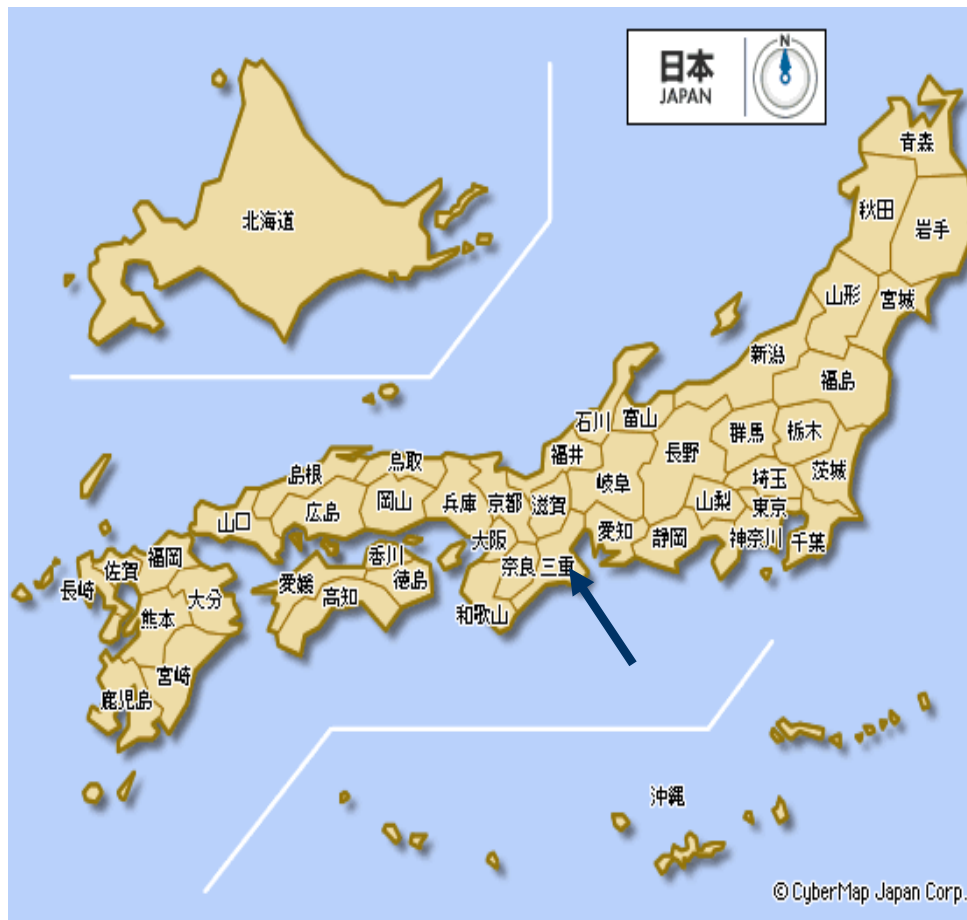
亀山の子ども  
「みんなで育て みんなが育とう！」

とぎれのない子どもの育ち支援  
(保健・福祉・教育・医療の連携システム)

— 『自立した5万都市』 亀山市における  
子ども支援への取り組み —

亀山市保健福祉部  
子ども総合支援室長 志村 浩二 (臨床心理士)

# ～ 亀山市 ～



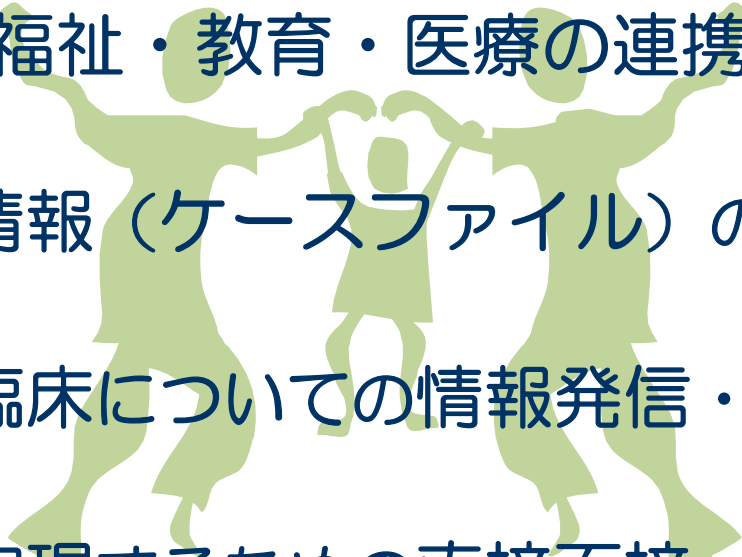
# ～亀山市～

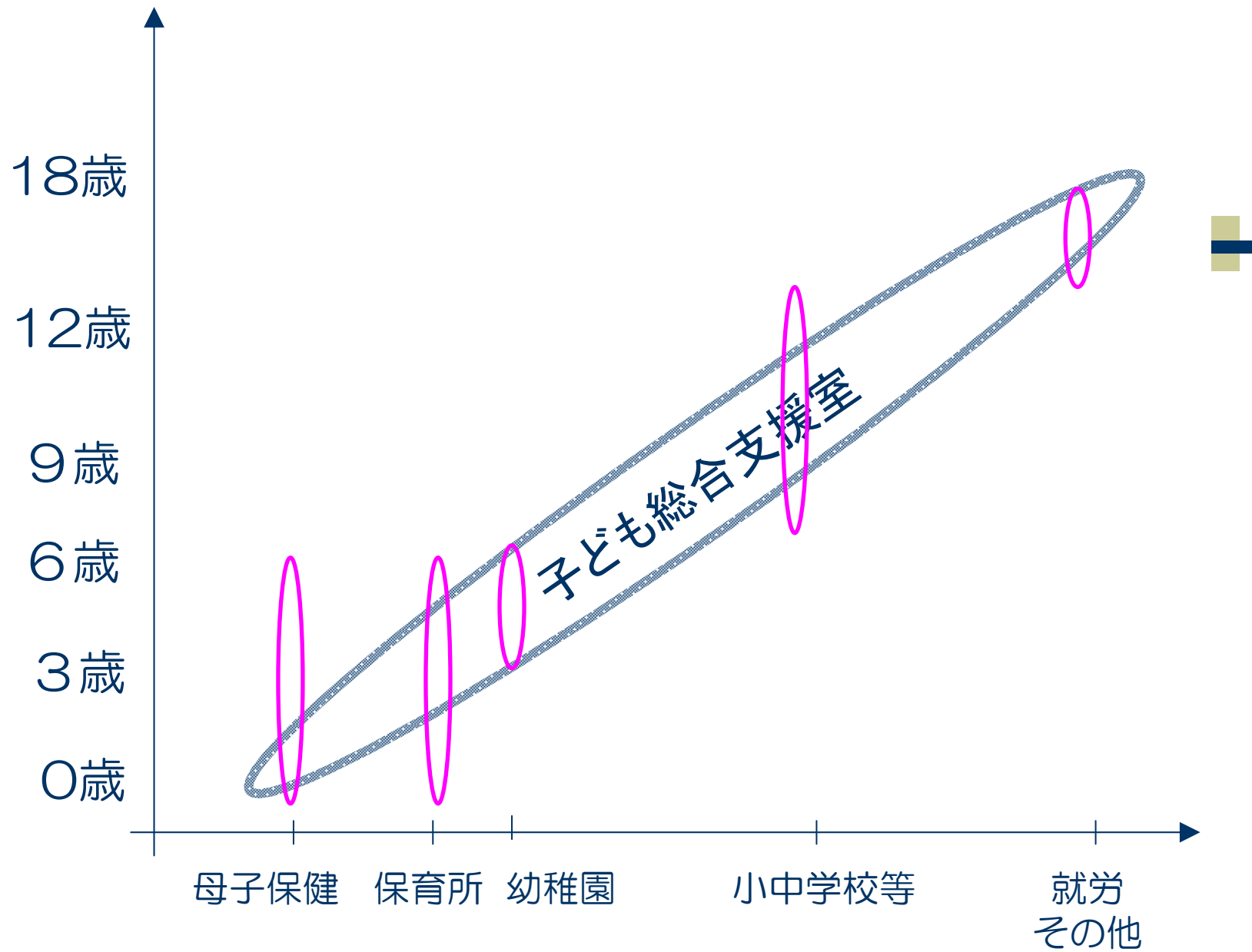
## ●H17年1月合併(1市1町)

- ◆ 人口 50000人 (H20.2.21到達)
- ◆ 液晶関連企業の進出
- ◆ 中学校 3校
  - 小学校 11校
  - 幼稚園 6園 (公立、私立含む)
  - 保育園 13園 (公立、私立含む)

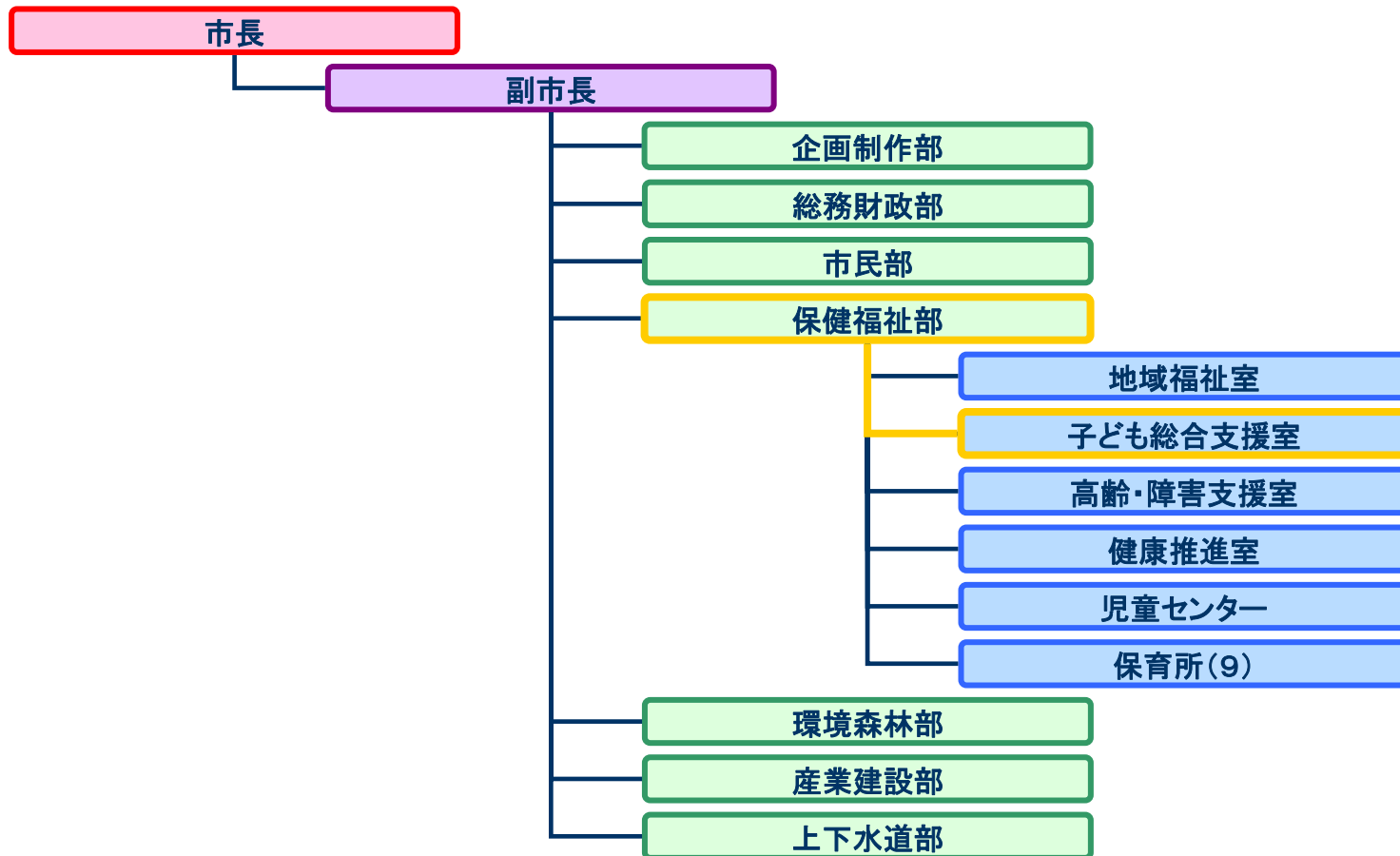


# 子ども総合支援室とは？ (コンセプト)

- ① 機関連携・職員支援  
(保健・福祉・教育・医療の連携システム)
  - ② 子どもの情報（ケースファイル）の共有化
  - ③ 子どもの臨床についての情報発信・企画・提言
  - ④ ①～③を実現するための直接面接・ケース相談
- 



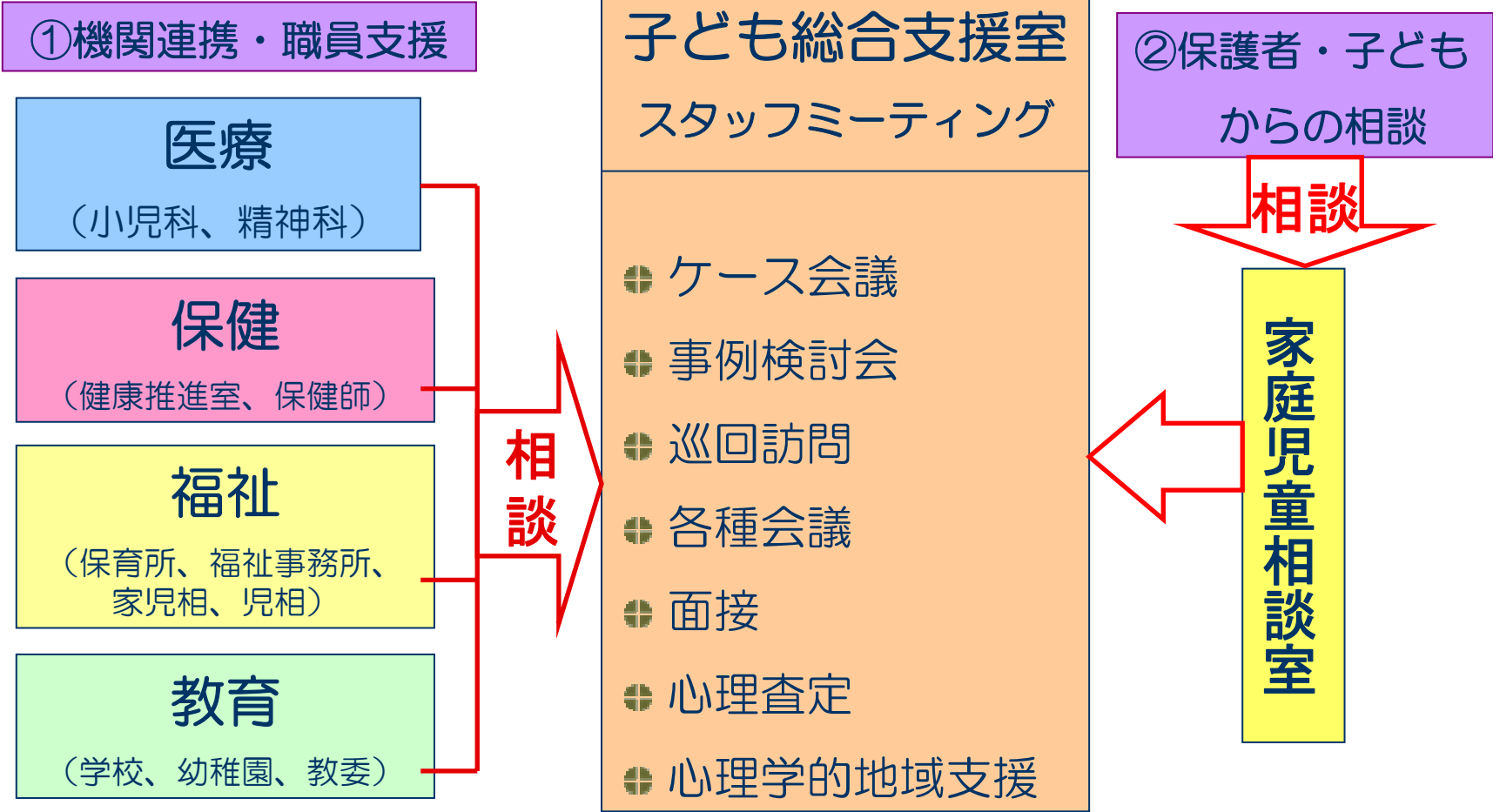
# 組織図



# 職員配置

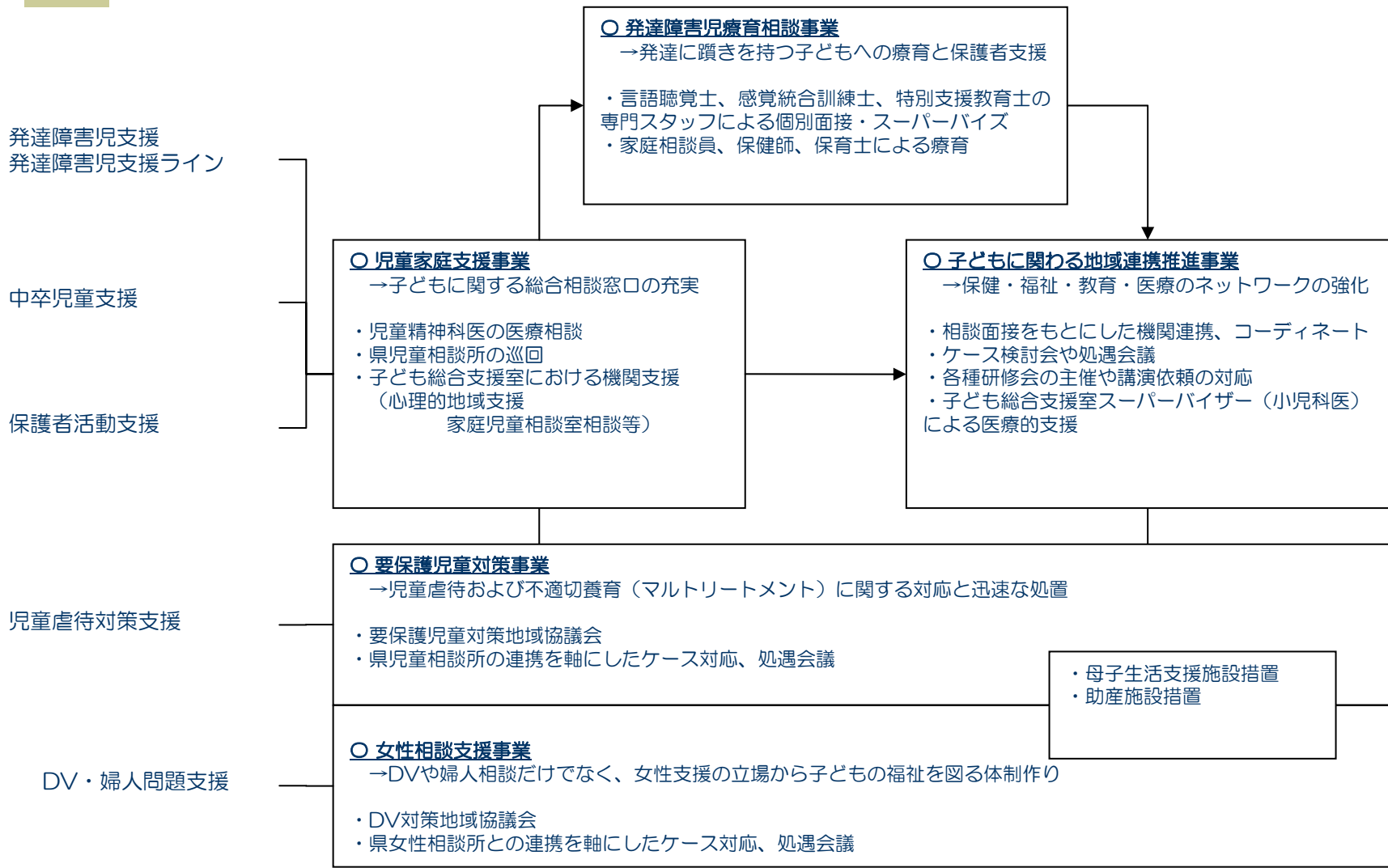
室長（臨床心理士）	1
ケースワーカー（事務職）	1
保健師	1
指導主事（教員）（市教育委員会と兼務）	1
保育士（子育て支援センターと兼務）	2
女性相談員（常勤嘱託）	1
心理相談員（常勤嘱託）	1
臨時事務補助員	1
家庭相談員（嘱託） （家庭児童相談室として同室併置）	3
スーパーバイザー（小児科医師）	1

# 相談の流れ



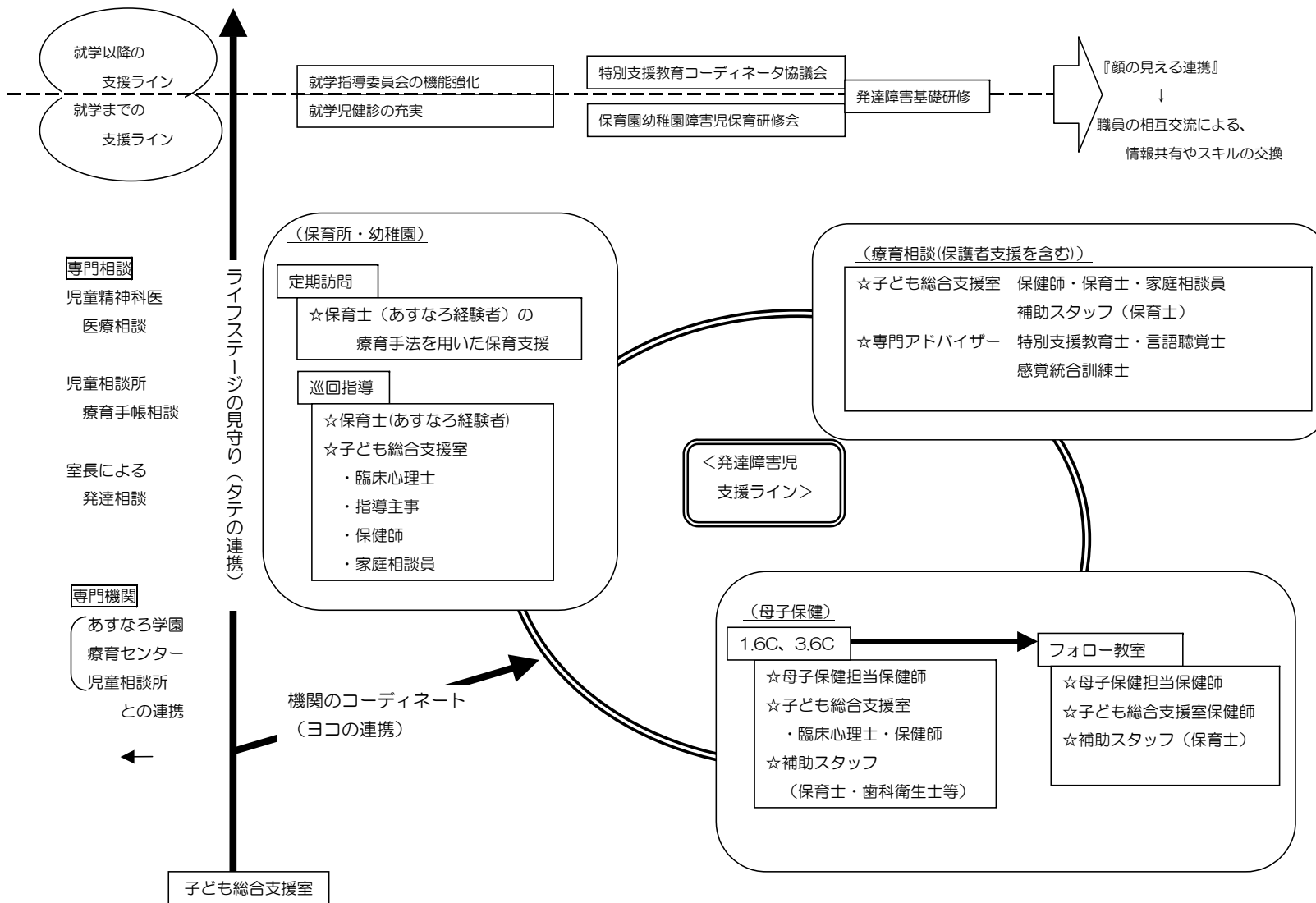


# 子ども総合支援室 事業関連図(2部門5事業)



『発達障害児支援ライン』

～療育機能を基にした支援の関連図～



⇒ **マンパワーで発達障害児支援を！**

# < i >子どもに関わる連携推進事業

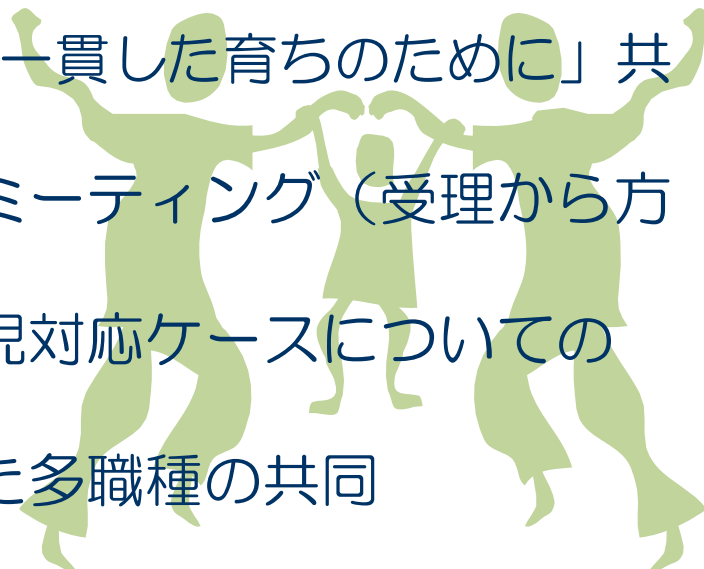
## ① 機関連携，職員支援業務

- 保育／幼稚園 巡回指導 → 保育／幼稚園との連携
- 幼児健診およびフォロー教室 → 母子保健との連携
- ケース会議の主催、進行管理 → 福祉との連携  
(要保護児童地域対策協議会調整機関  
およびDV対策協議会事務局機関→台帳の管理)
- 学校訪問 → 教育・学校との連携  
職員研修・事例検討会・各種講演  
就学指導委員会の見直しへの参画  
特別支援教育連絡協議会

# < i >子どもに関わる連携推進事業

## ② 子どもの情報（ケースファイル）の共有化

- 情報提供、情報収集のための各種同意書、承諾書の整備（個人情報保護法に配慮）  
→ ケース記録の連続性
- 保健福祉部内の「子どもの一貫した育ちのために」共有化対策  
→ 多職種によるスタッフミーティング（受理から方針まで）
- 要保護児童対策、被虐待児対応ケースについてのケースマネジメント  
→ 子どもの福祉を優先した多職種の共同



# < i >子どもに関わる連携推進事業

## ③ 子ども臨床についての情報発信，企画と提言

- 各種説明会，研修会への講師派遣
- 県立小児心療センターあすなろ学園とのベンチマーキング



### 亀山市独自の

- 幼児健診 → 医療との連携
- 就学指導委員会の機能強化



## < ii > 要保護児童対策事業

協議会調整機関としての子ども総合支援室

- ① 関係機関・関係部署によるなケース支援  
（2ヶ月1回開催の個別支援会議の主催）
- ② 定期的なケース会議（室内スタッフミーティング）
- ③ ケースファイル（情報）の共有化  
（要保護児童台帳の管理・記載）
- ④ 継続・断続的な面接・訪問（要保護家庭チーム）

専門多職種からなる連携システムが独立した『室』になっている  
ことで維持できている

**要保護児童対策地域協議会**

警察  
司法  
民間・各種NPO

**福祉** 民生委員・児童委員  
保育所  
高齢障害部門  
児童福祉部門  
社会福祉協議会

**子ども総合支援室**

亀山市福祉事務所

**要保護家庭対応  
チーム**

チーフ ケースワーカー

メンバー 家庭相談員  
女性相談員

情報共有

支援方針  
決定

通告・送致

具体的な支援依頼

通告・送致

継続的なフォロー  
(訪問・面接)

**児童相談所**

**保健** 母子保健部門  
保健所

**教育** 幼稚園  
小学校 中学校  
教育委員会  
教育研究所  
適応指導教室

要保護家庭  
(子どもと保護者)

**医療** スーパーバイザー小児科医  
県立小児心療センター  
地域の精神科  
地域の小児科

バックアップ・助言指導

事務局としての提言

児童相談所・県女性相談所・県保健福祉事務所・警察・小中学校長会・幼稚園長会・保育園長会・福祉事務所・市教育委員会・市企画制作部・亀山医師会・県歯科医師会・亀山支部・三重弁護士会・市社会福祉協議会・ファミリーサポートセンター・市民生委員児童委員協議会連合会・市人権擁護委員・市PTA連合会