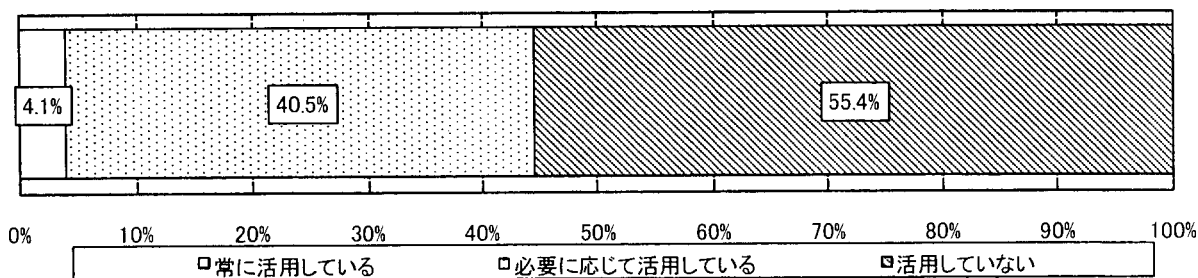
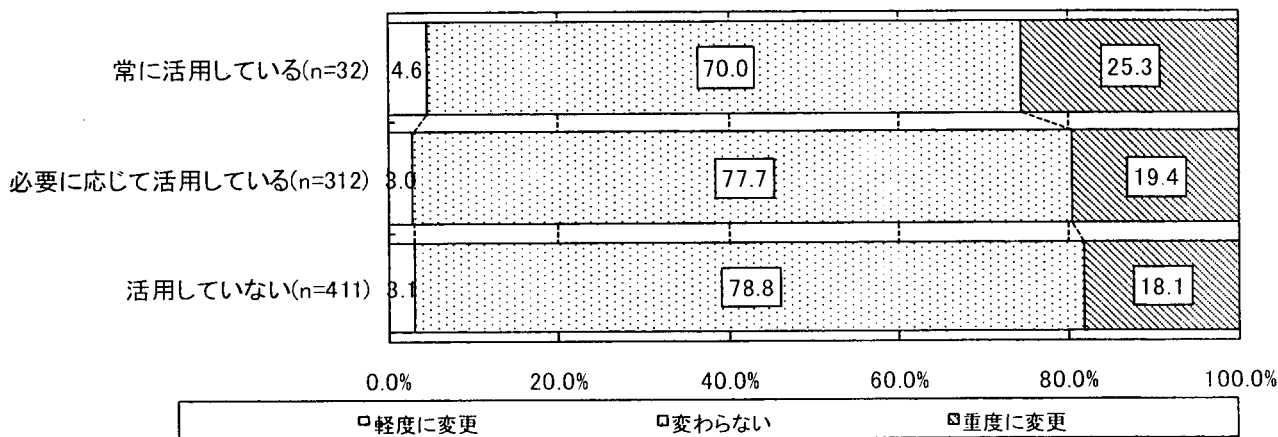


### 13-1 参考指標の活用

(1) 参考指標の活用状況 (n=879)



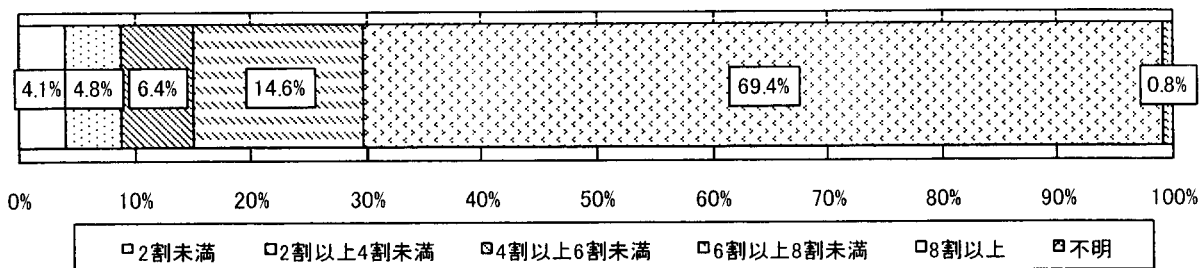
(2) 参考指標の活用状況別一次判定から二次判定（経過措置適用前）での変更率 (n=755)



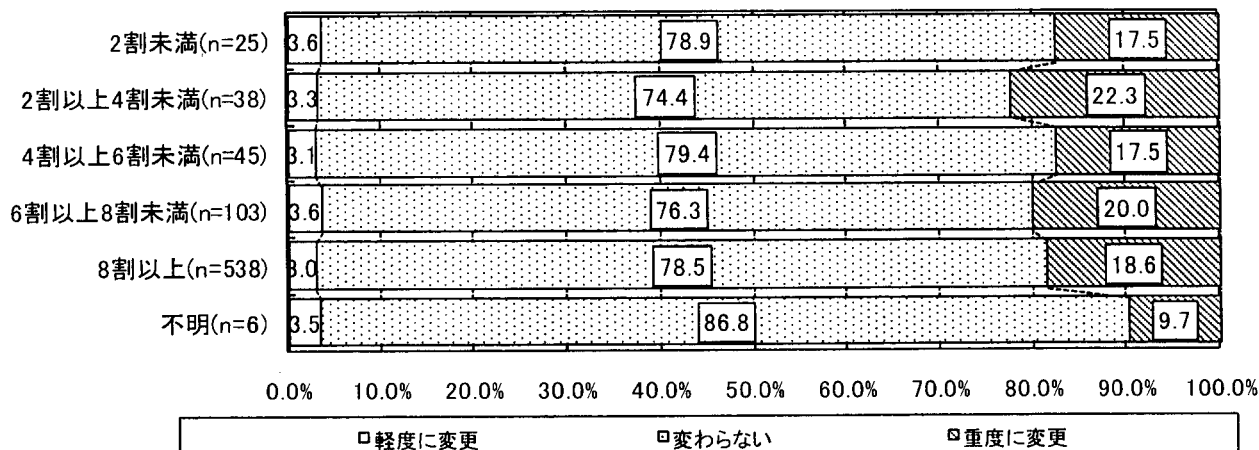
## IV. 介護認定審査会委員研修

### 14-1 研修を受けた委員の割合

(1) 研修を受けた委員の割合 (n=879)

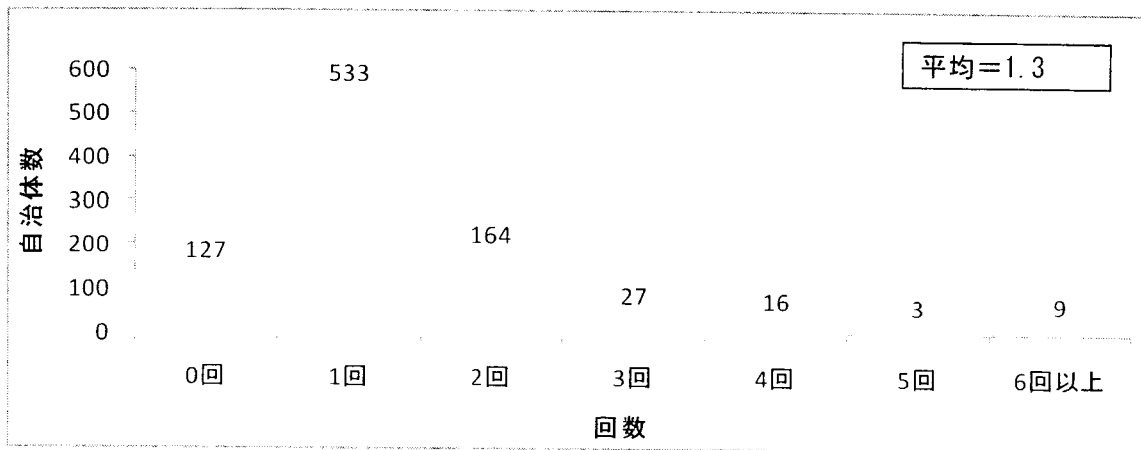


(2) 研修を受けた委員の割合別一次判定から二次判定（経過措置適用前）での変更率 (n=755)

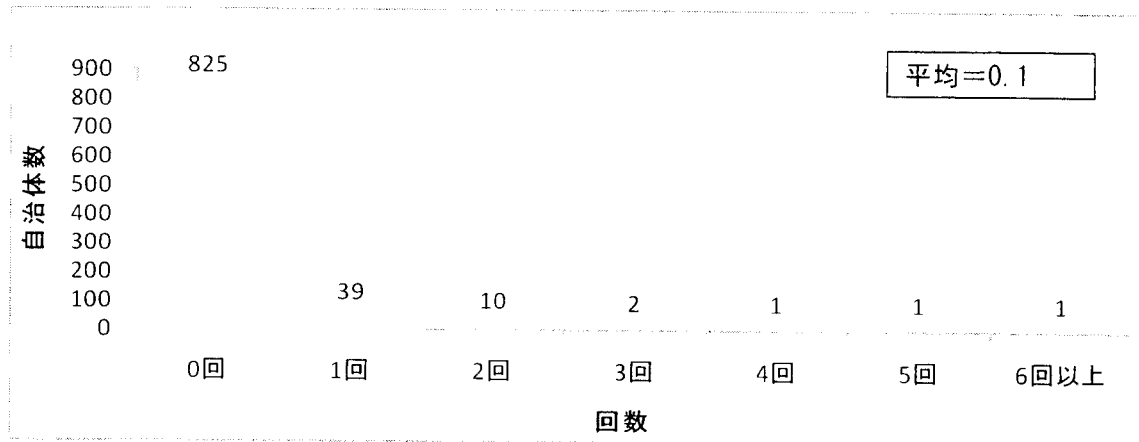


15-1 委員研修の開催回数 (n=879)

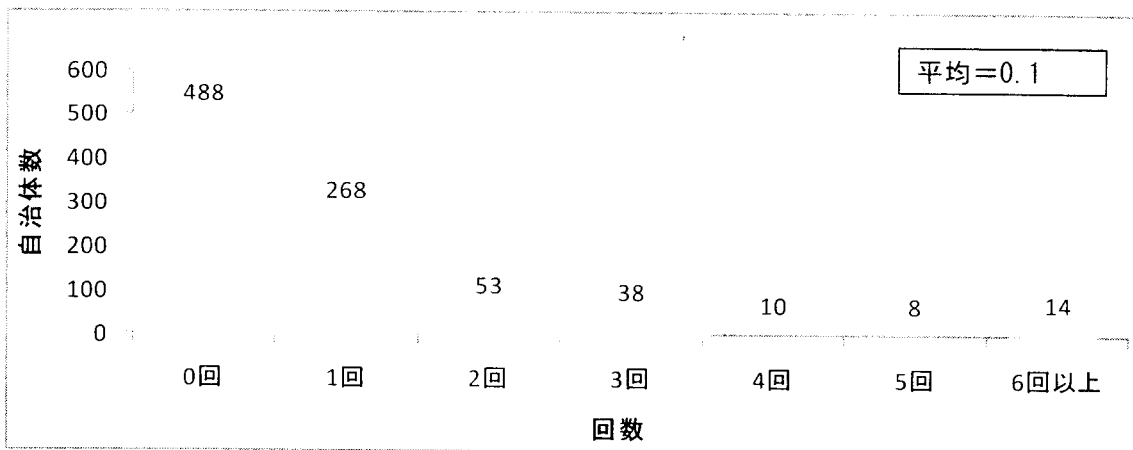
(1) 都道府県主催回数



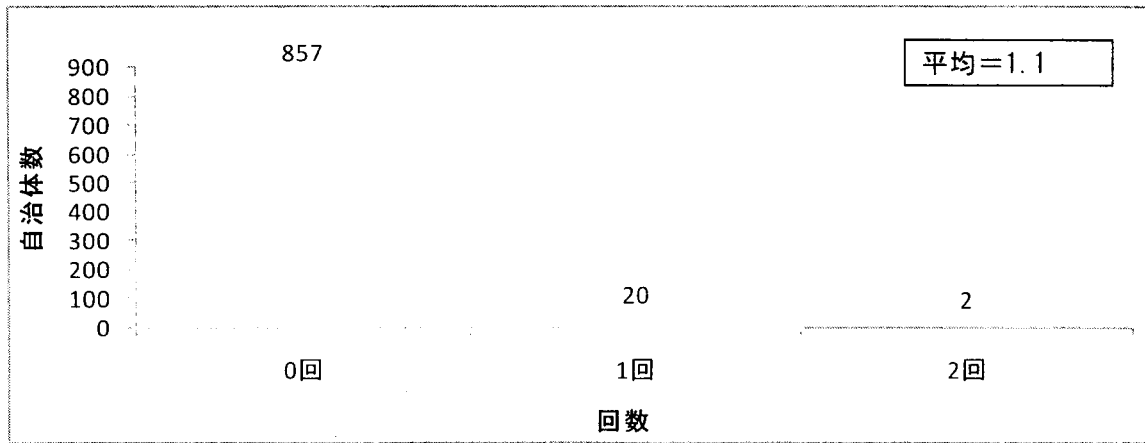
(2) 広域連合等主催回数



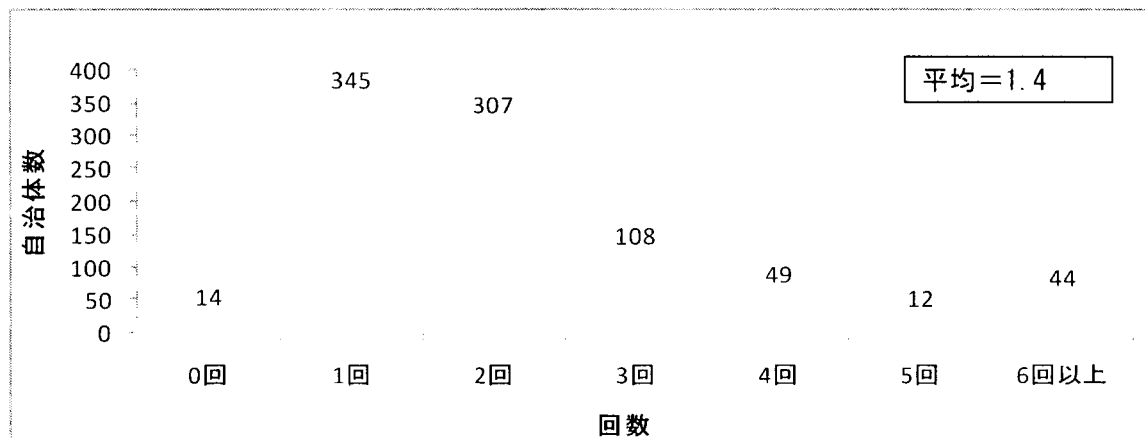
(3) 市区町村主催回数



(4) その他主催

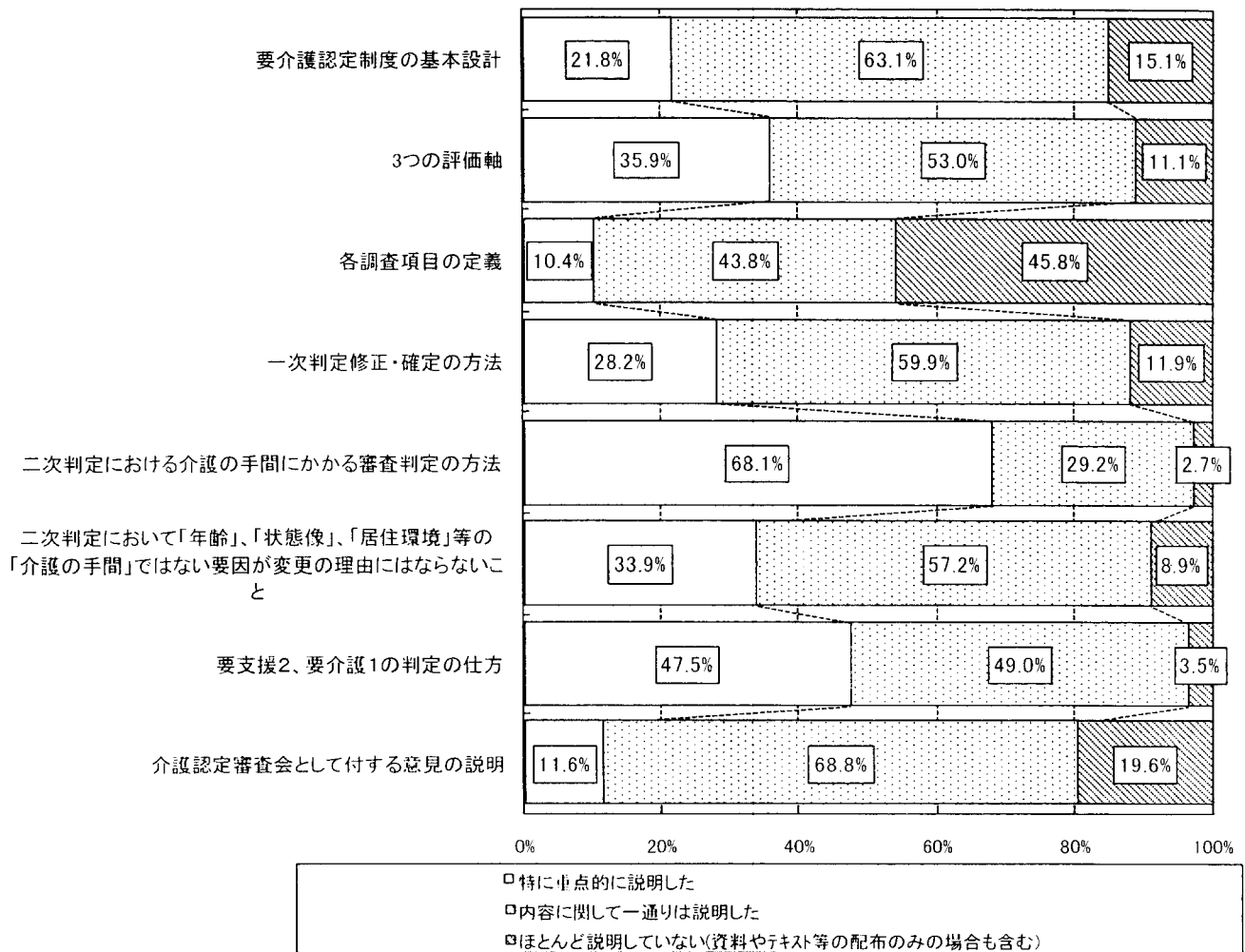


(5) 合計

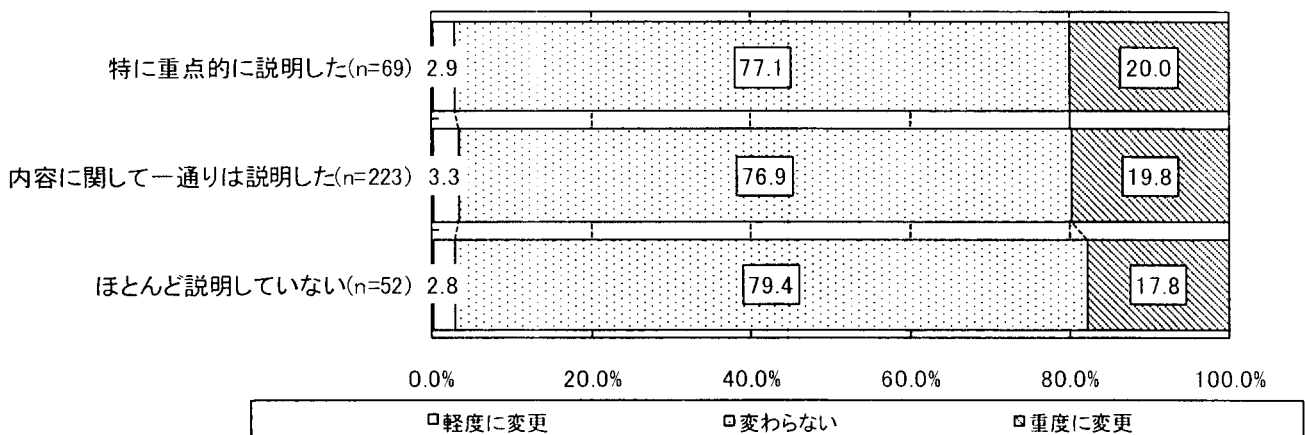


16-1 研修で扱った内容

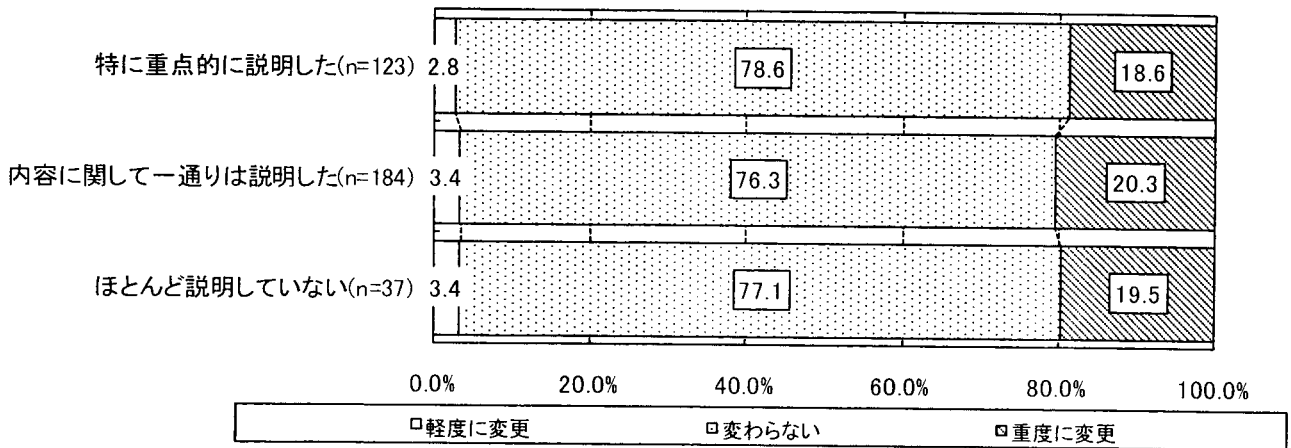
(1) 研修で扱った内容の説明 (n=879)



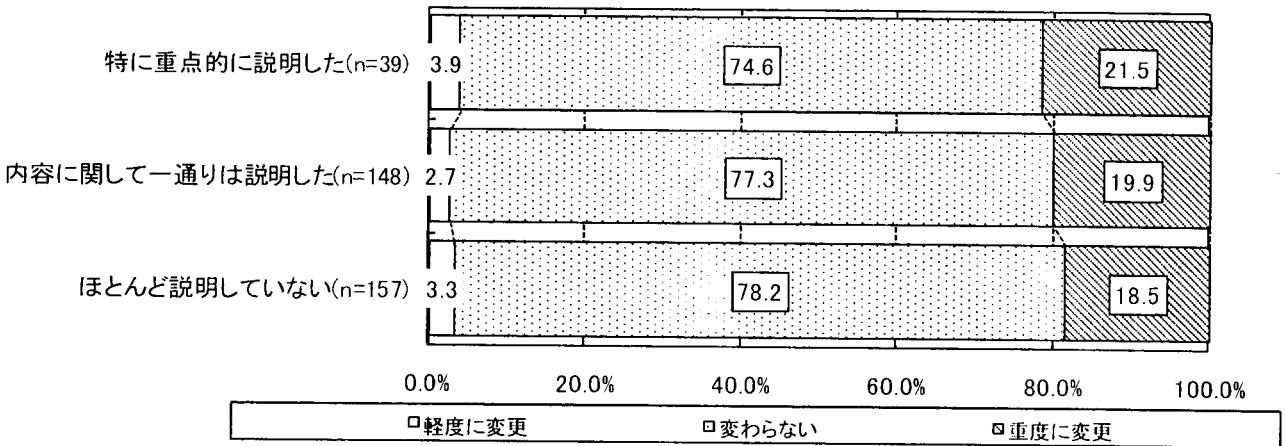
(2) 研修で扱った内容の説明 (制度の基本設計) 一次判定から二次判定 (経過措置適用前) での変更率 (n=344)



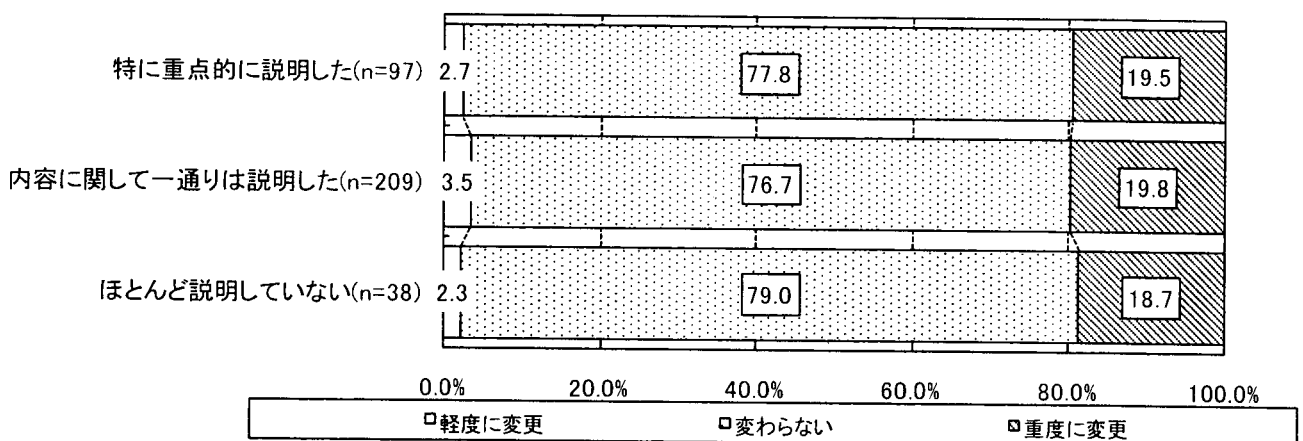
(3) 研修で扱った内容の説明（制度の基本設計）一次判定から二次判定（経過措置適用前）での変更率（n=344）



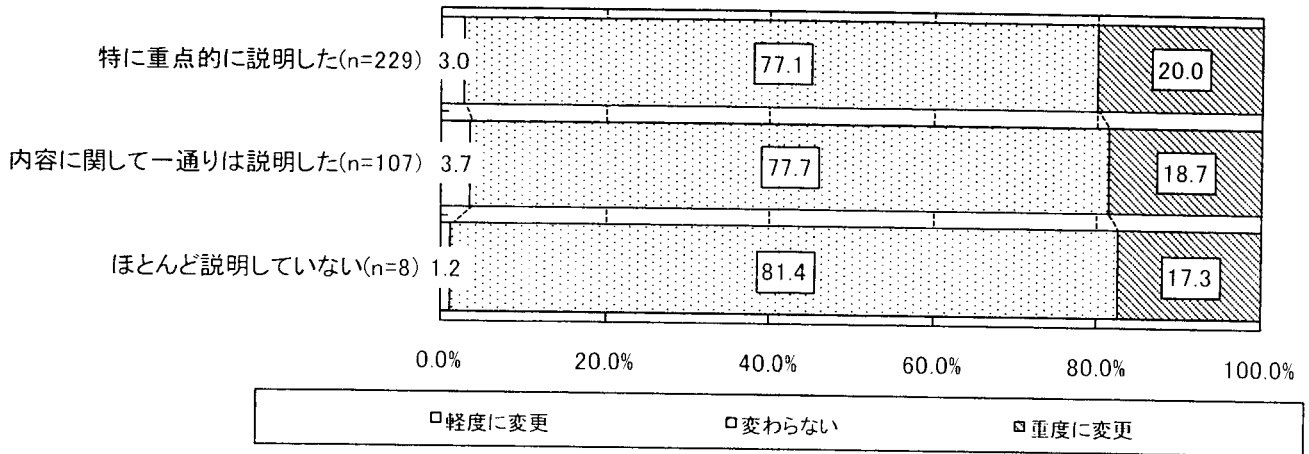
(4) 研修で扱った内容の説明（各調査項目の定義）一次判定から二次判定（経過措置適用前）での変更率（n=344）



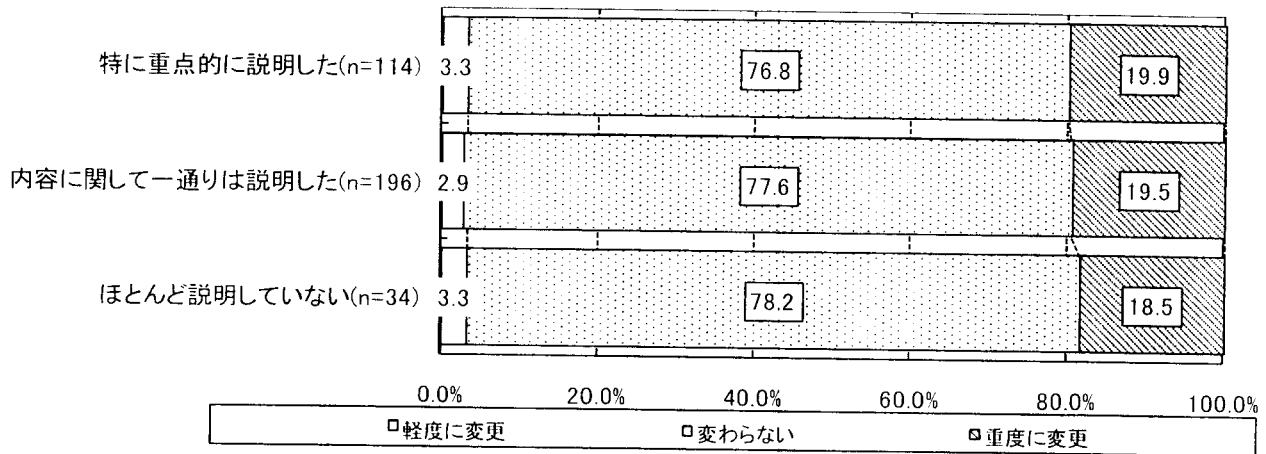
(5) 研修で扱った内容の説明（一次判定修正・確定の方法）一次判定から二次判定（経過措置適用前）での変更率（n=344）



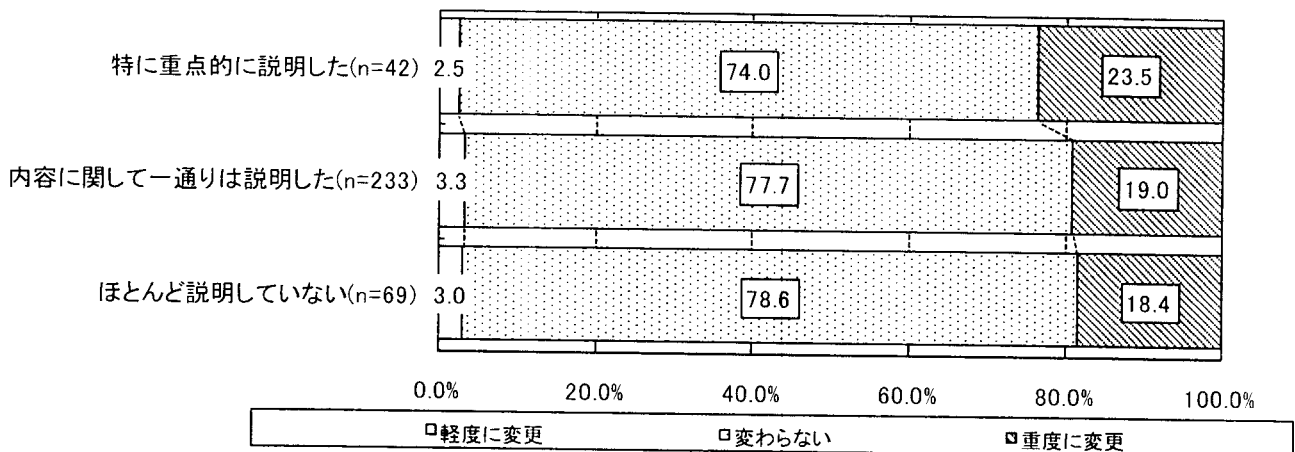
(6) 研修で扱った内容の説明（介護の手間にかかる審査判定方法）一次判定から二次判定（経過措置適用前）での変更率（n=344）



(7) 研修で扱った内容の説明（二次判定において「年齢」、「状態像」、「居住環境」等の「介護の手間」でない要因が変更の理由にはならないこと）一次判定から二次判定（経過措置適用前）での変更率（n=344）

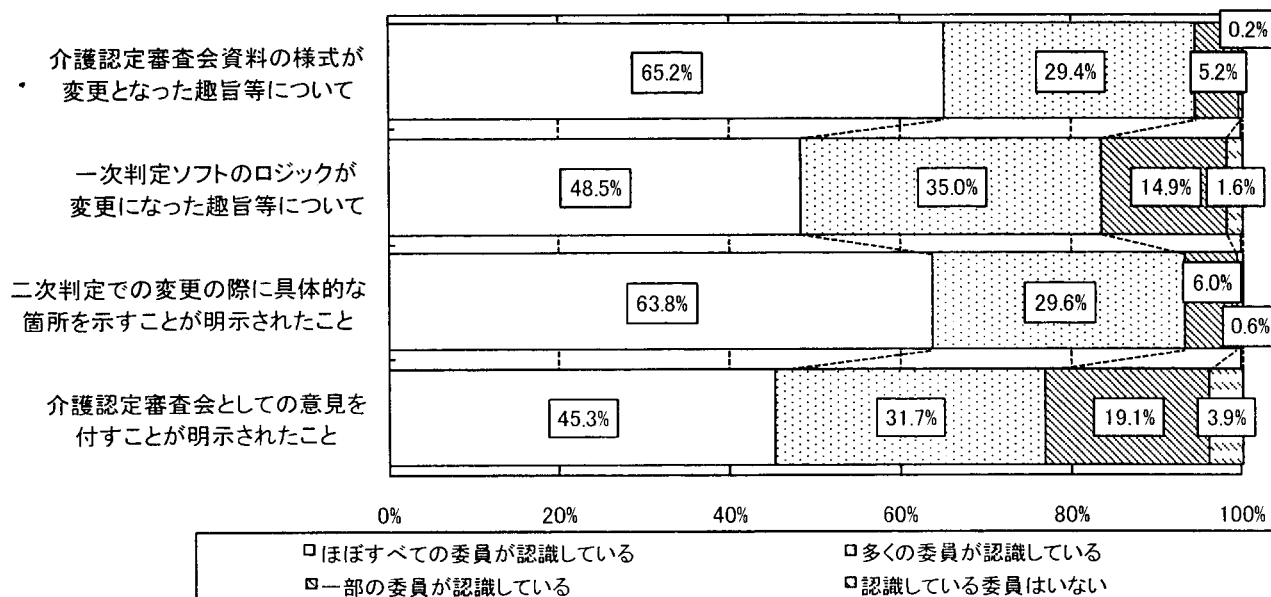


(8) 研修で扱った内容の説明（要支援2、要介護1の判定の仕方）一次判定から二次判定（経過措置適用前）での変更率（n=344）

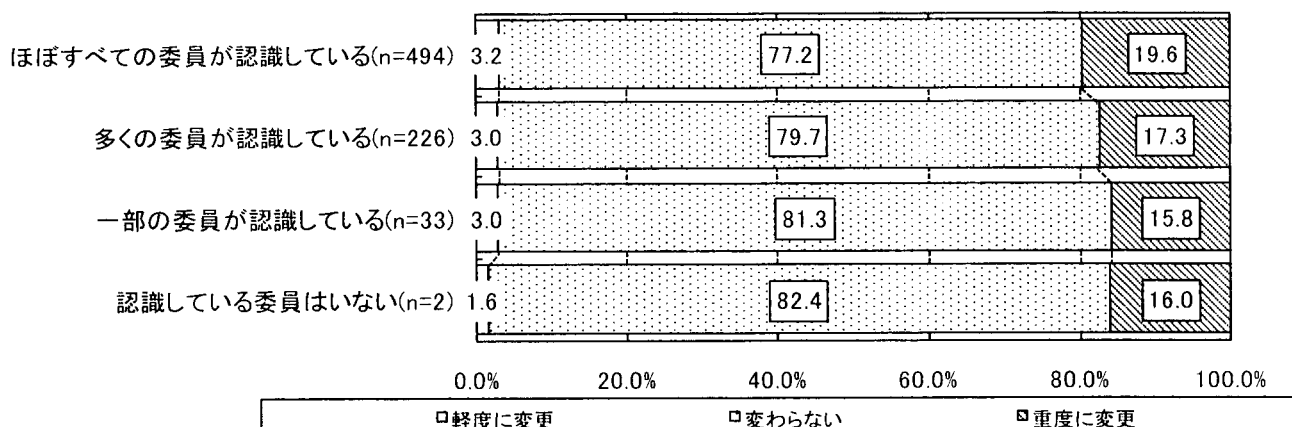


17-1 平成 21 年度から始まった新しい認定方式に対する認識

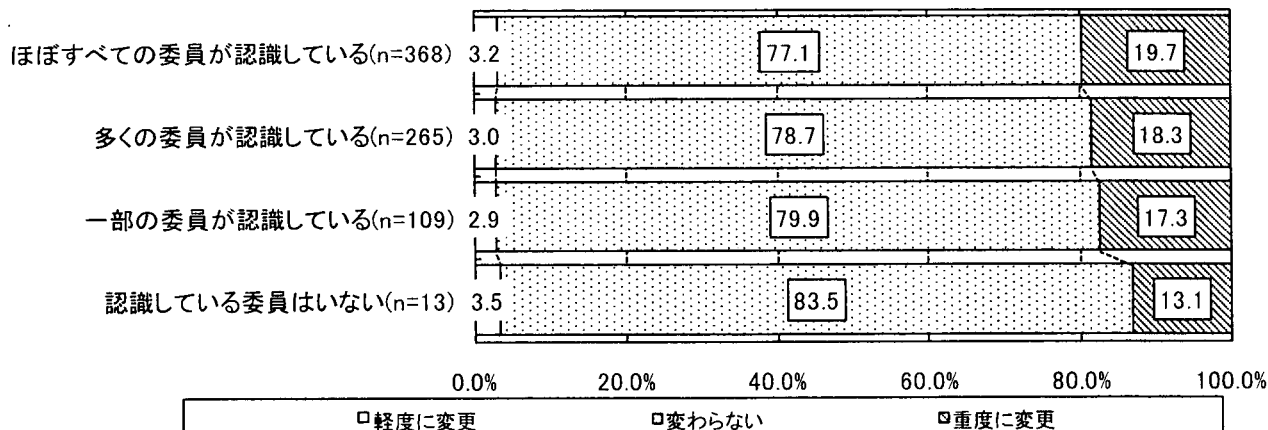
(1) 新たな認定方式に関する審査会委員の認識 (n=879)



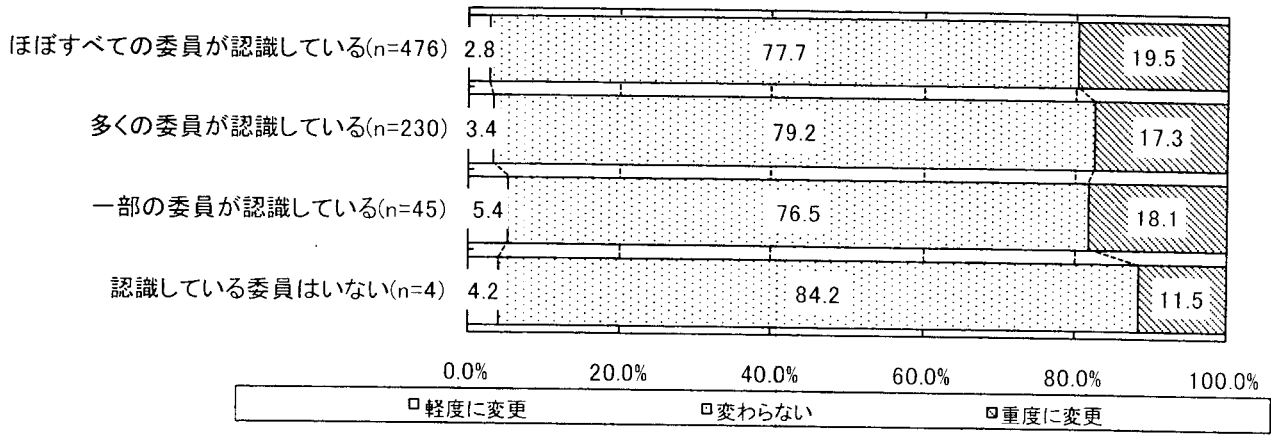
(2) 認識の状況別（資料様式変更の趣旨）一次判定から二次判定（経過措置適用前）での変更率 (n=755)



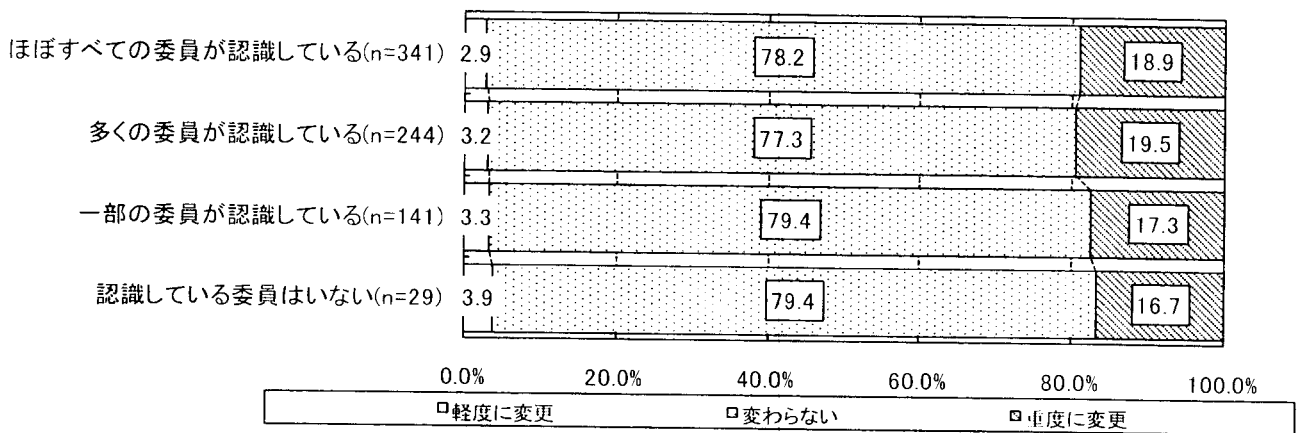
(3) 認識の状況別（ロジック変更の趣旨）一次判定から二次判定（経過措置適用前）での変更率 (n=755)



(4) 認識の状況別（二次判定での変更の際の具体的な箇所への明示）一次判定から二次判定（経過措置適用前）での変更率（n=755）

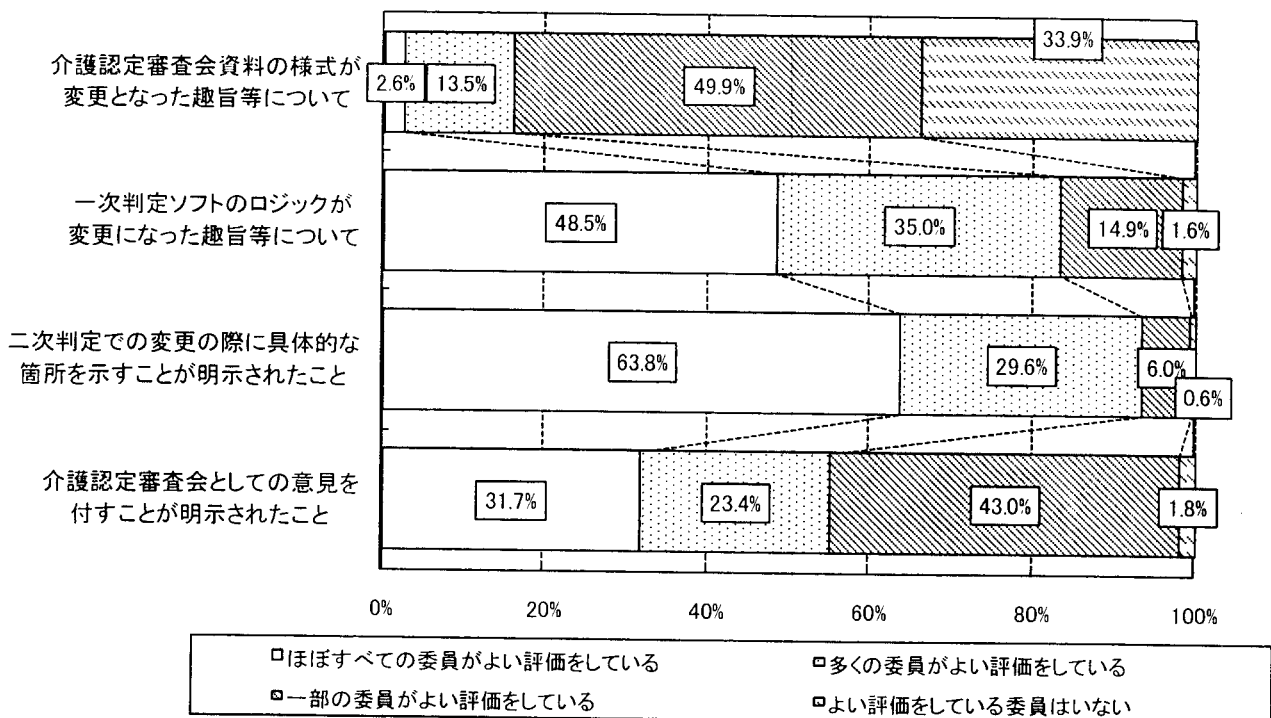


(5) 認識の状況別（介護認定審査会としての意見を付すことの明示）一次判定から二次判定（経過措置適用前）での変更率（n=755）



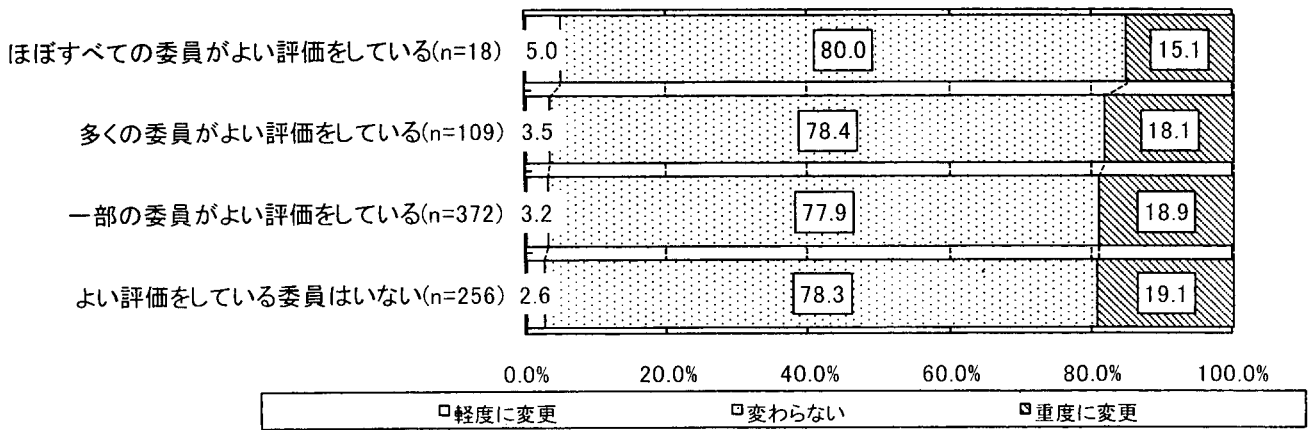
18-1 平成 21 年度から始まった新しい認定方式に対する評価

(1) 新たな認定方式に関する審査会委員の認識 (n=879)

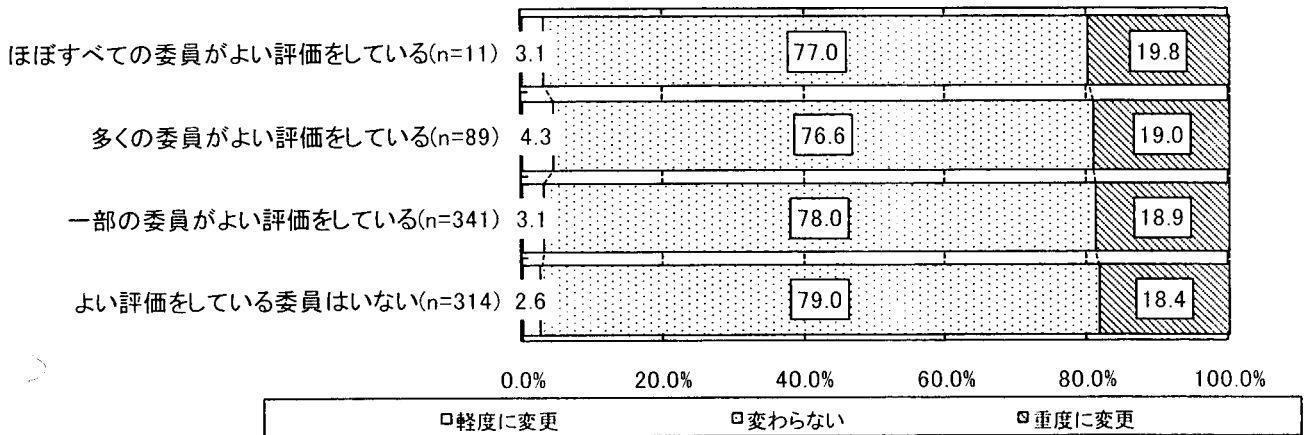




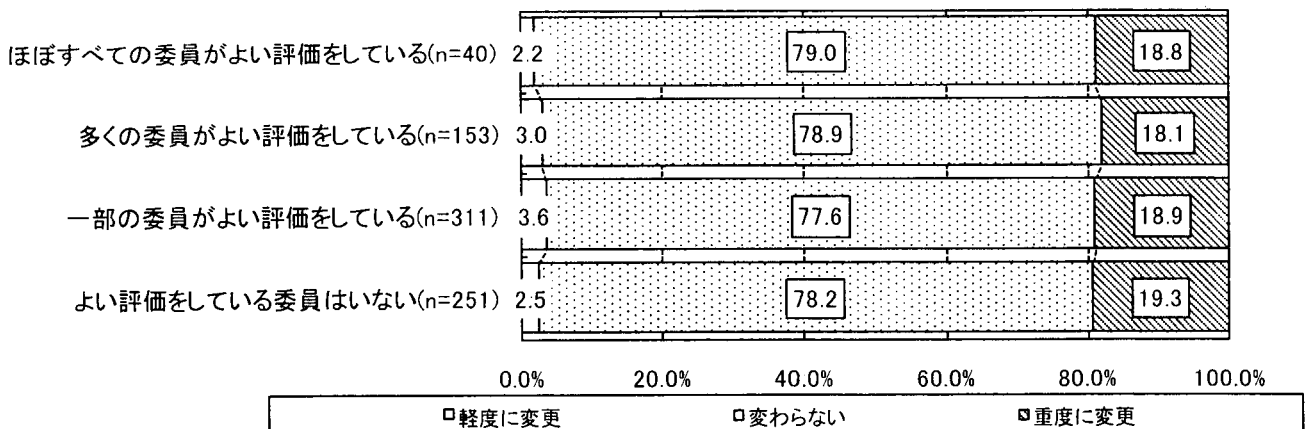
(2) 評価別（資料様式変更の趣旨）一次判定から二次判定（経過措置適用前）での変更率（n=755）



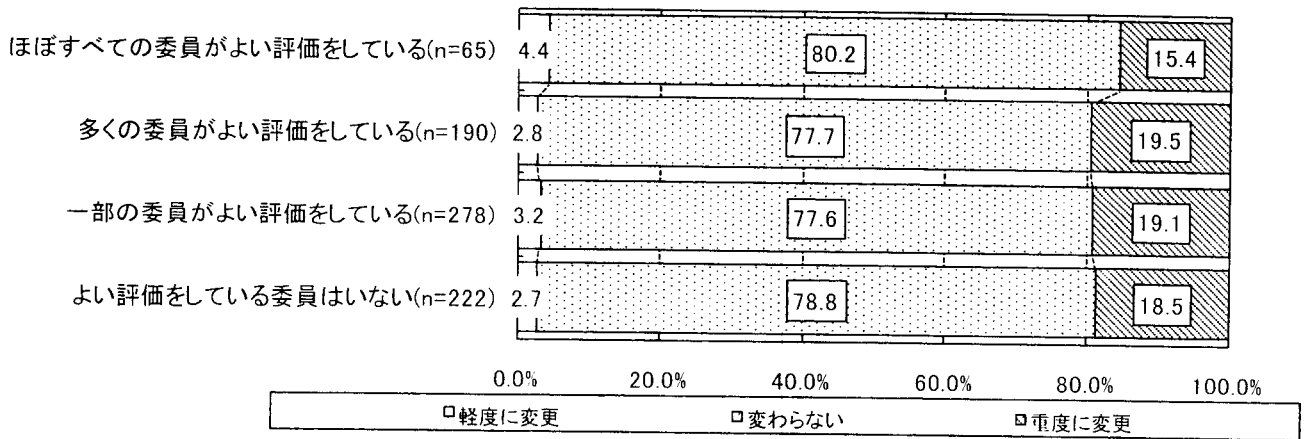
(3) 評価別（ロジック変更の趣旨）一次判定から二次判定（経過措置適用前）での変更率（n=755）



(4) 評価別（二次判定での変更の際の具体的な箇所の明示）一次判定から二次判定（経過措置適用前）での変更率（n=755）

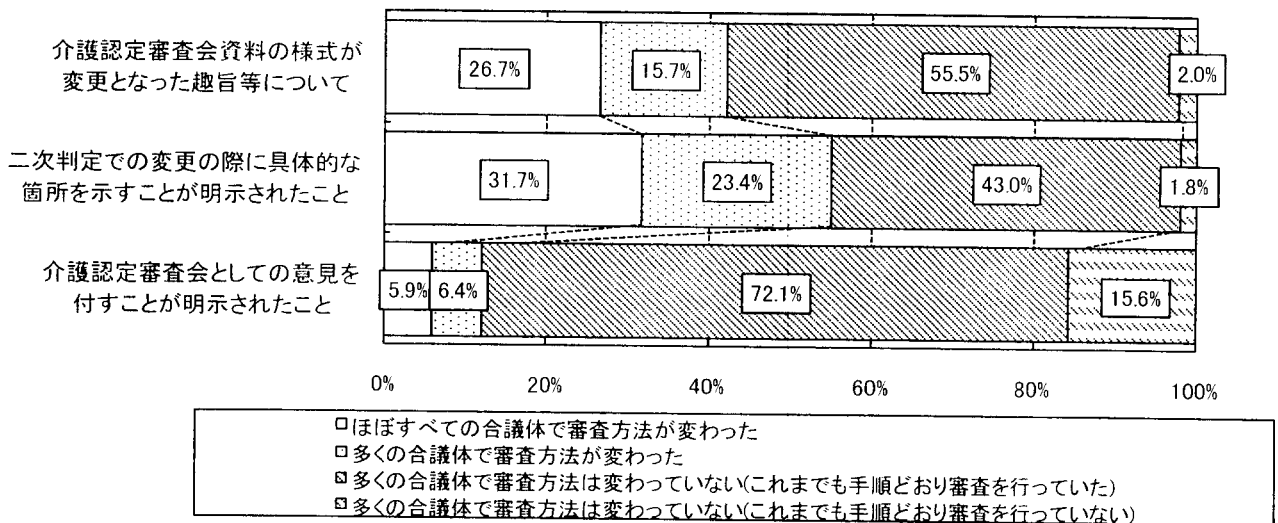


(5) 評価別（介護認定審査会としての意見を付すことの明示）一次判定から二次判定（経過措置適用前）での変更率（n=755）

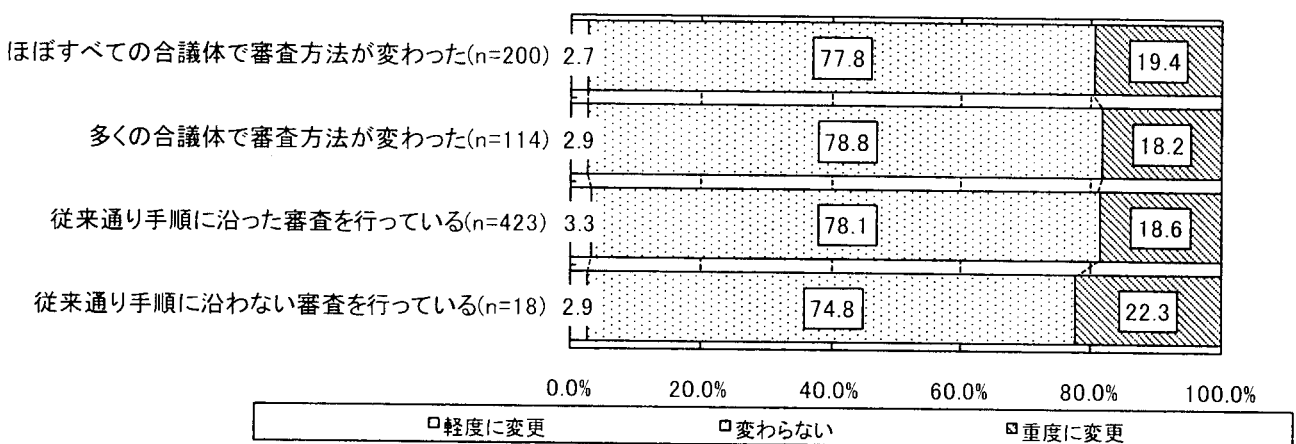


19-1 平成 21 年度から始まった新しい認定方式による審査判定方法の変化

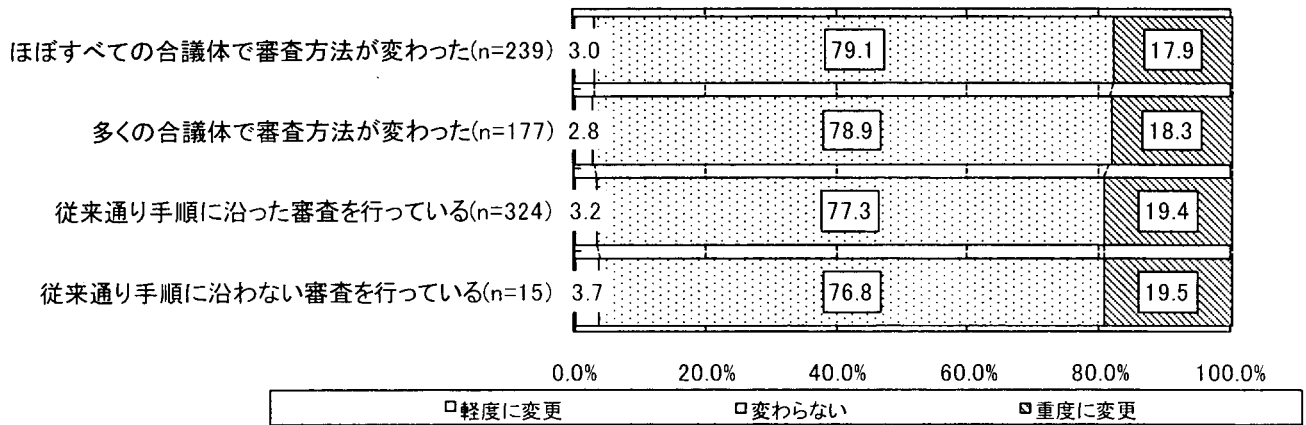
(1) 新たな認定方式による審査判定方法の変化の状況 (n=879)



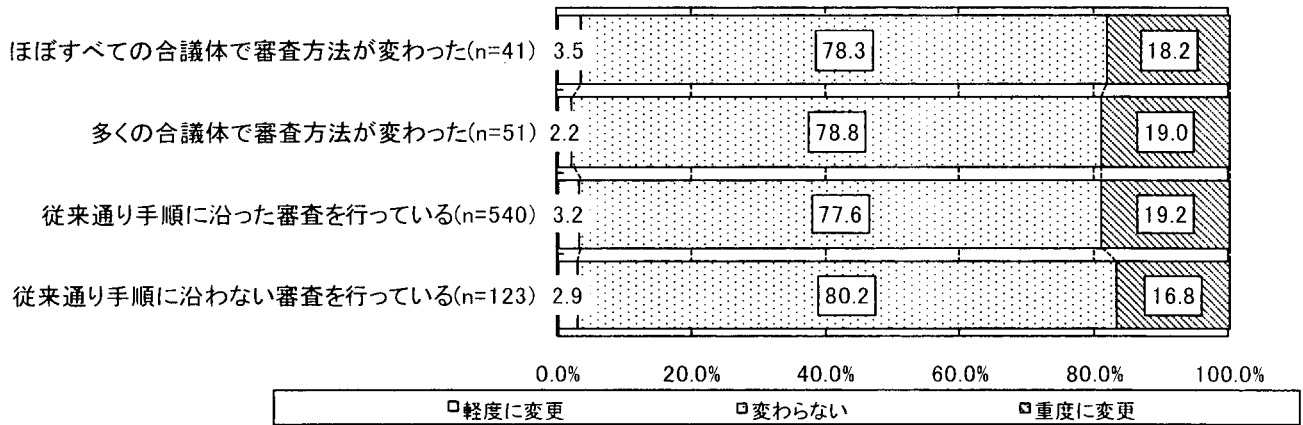
(2) 審査判定方法の変化の状況別（資料様式変更の趣旨）一次判定から二次判定（経過措置適用前）での変更率（n=755）



(3) 審査判定方法の変化の状況別（二次判定での変更の際の具体的な箇所への明示）一次判定から二次判定（経過措置適用前）での変更率（n=755）

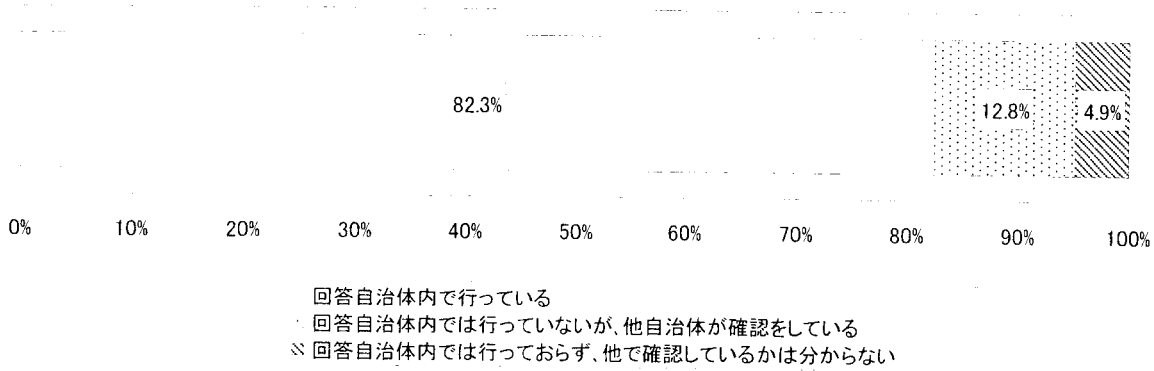


(4) 評価別（介護認定審査会としての意見を付すことの明示）一次判定から二次判定（経過措置適用前）での変更率（n=755）



## V. 認定調査結果の確認

### 20-1 審査会資料の確認の状況 (n=1, 578)



### 21-1 審査会資料の確認の内容 (n=1, 299)

