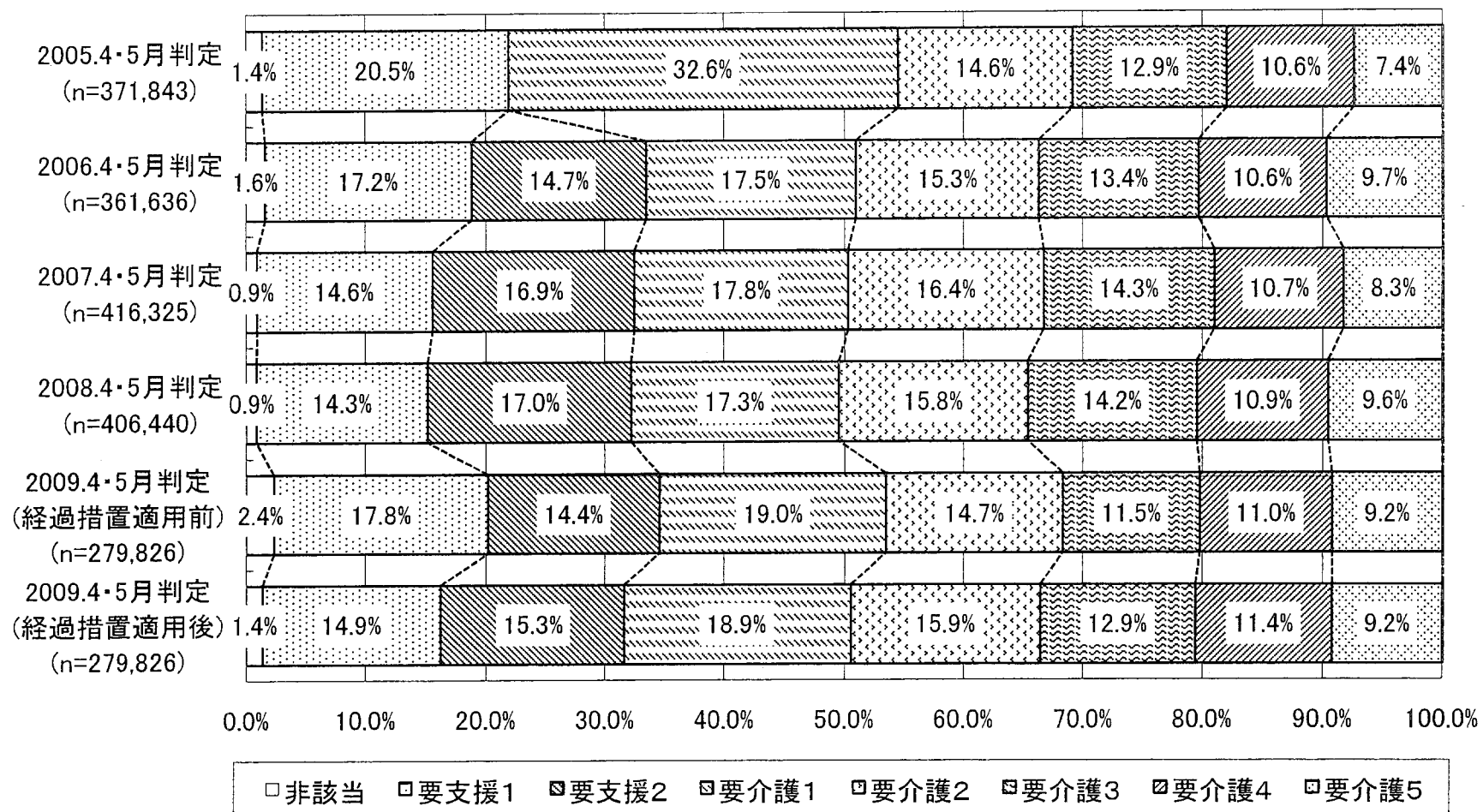


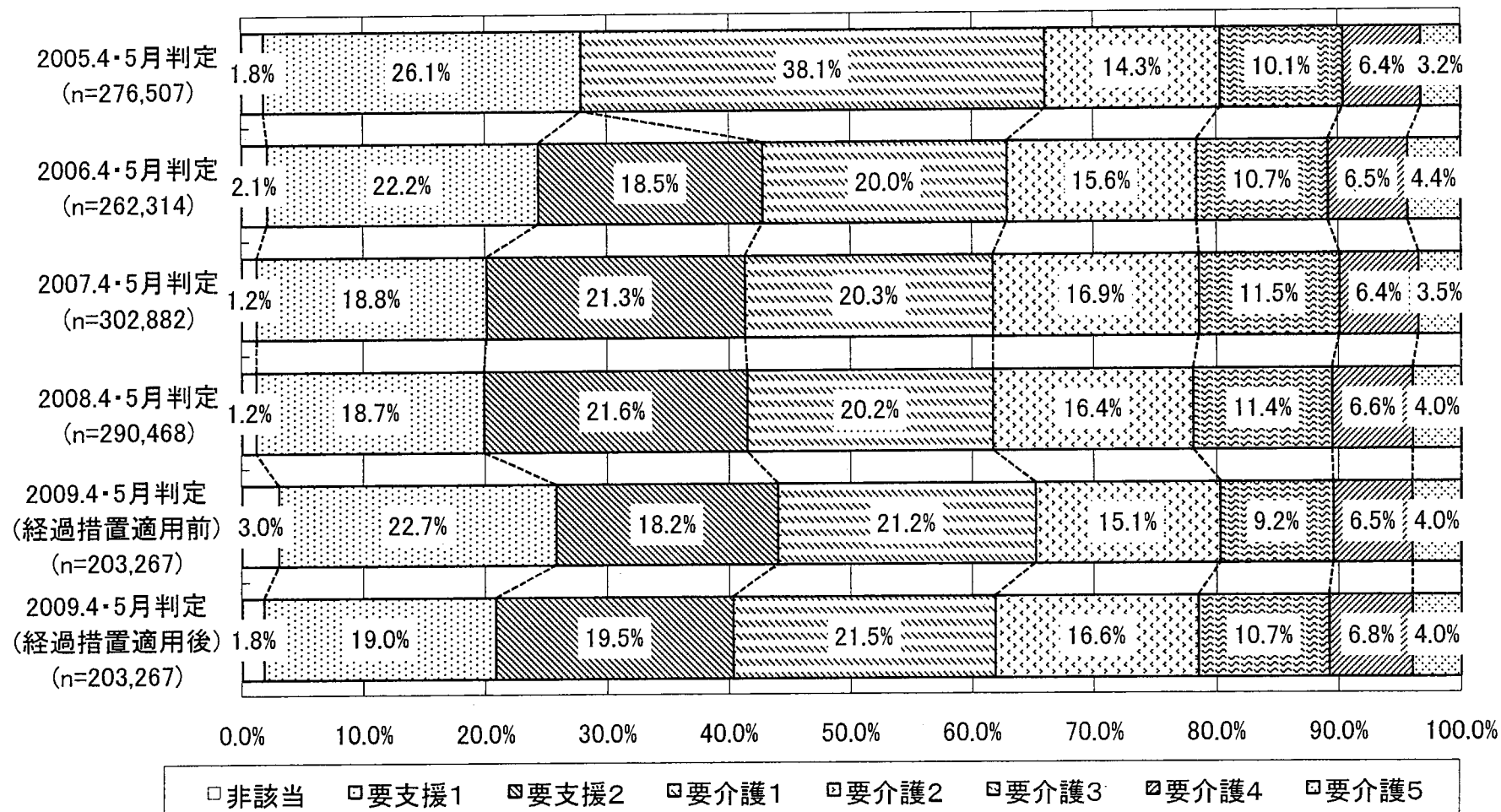
## 二次判定結果の要介護度区分の比較

# 二次判定結果の要介護度区分の比較(全体)



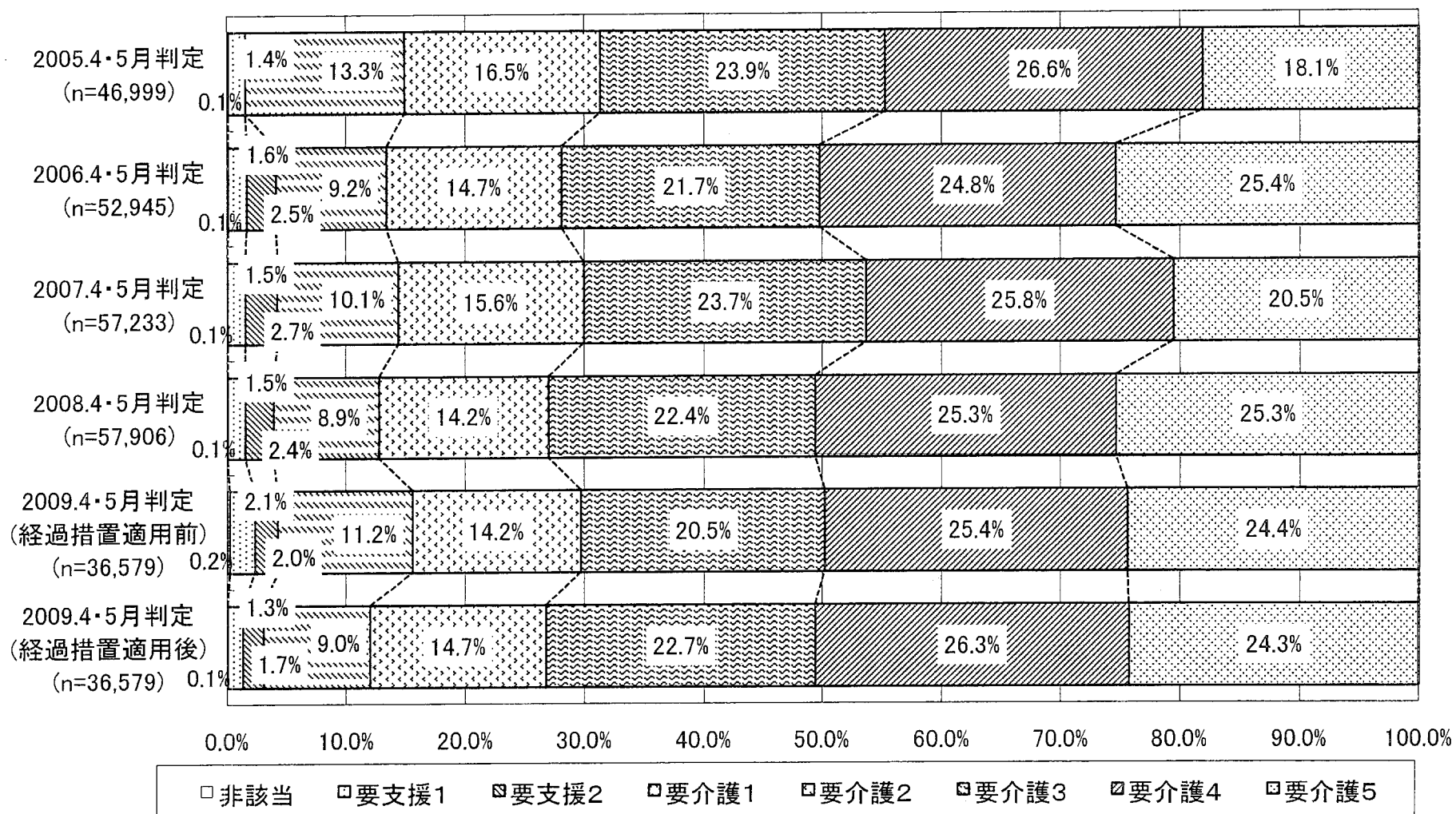
※ 経過措置適用後は更新申請者のみ経過措置の適用データを使用

# 二次判定結果の要介護度区分の比較(在宅者)



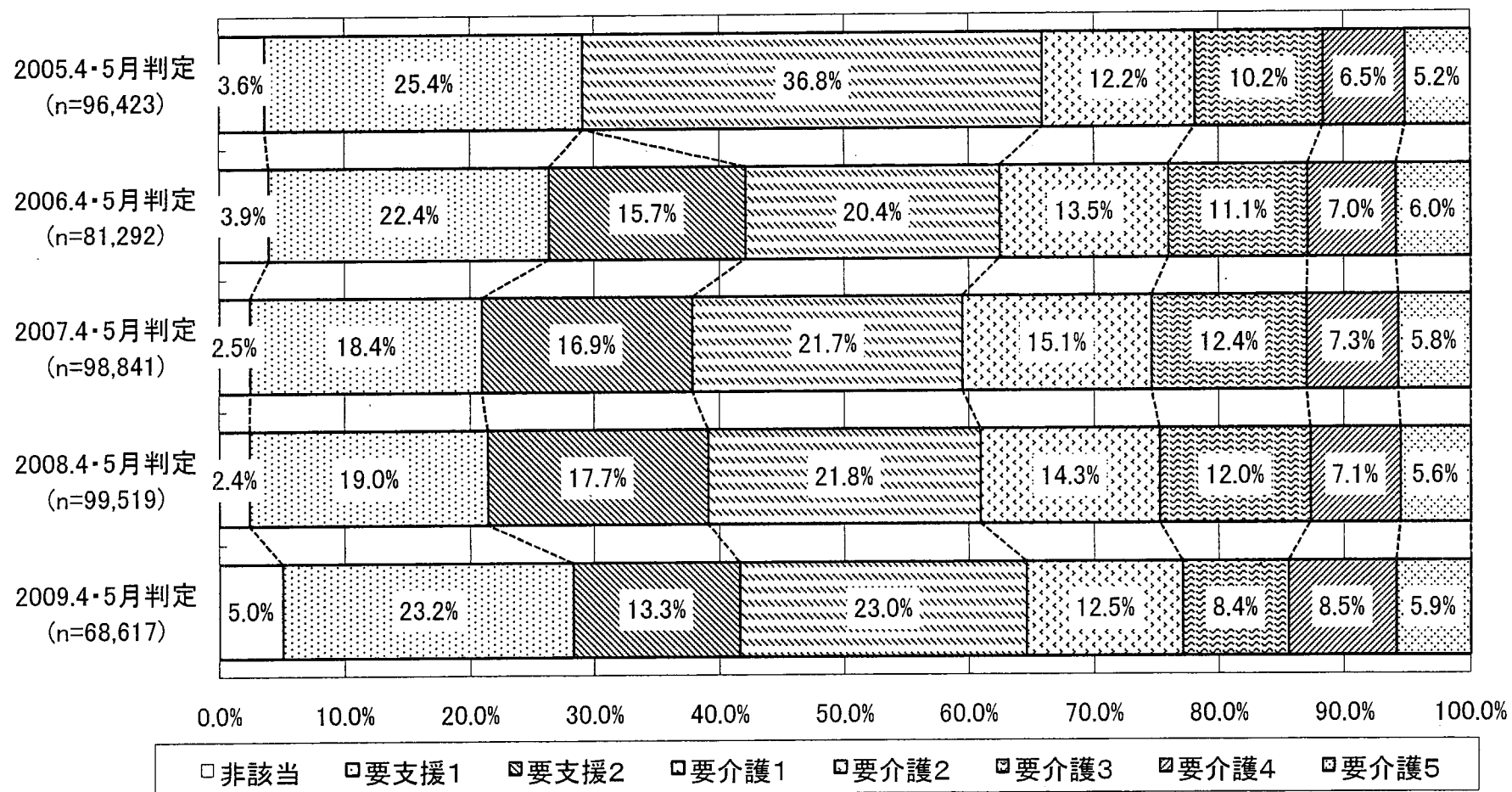
※ 経過措置適用後は更新申請者のみ経過措置の適用データを使用

## 二次判定結果の要介護度区分の比較(施設入居者)

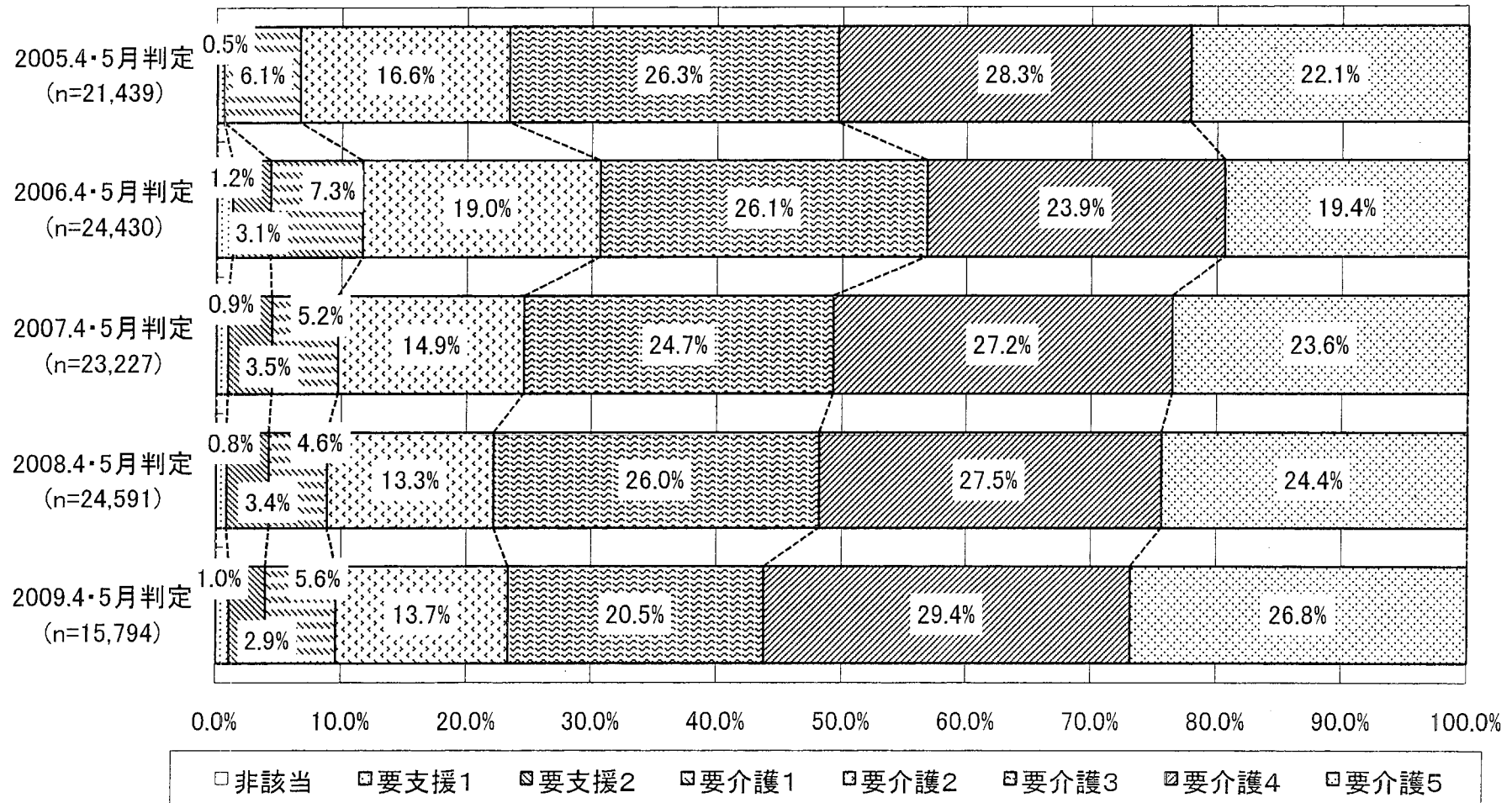


※ 経過措置適用後は更新申請者のみ経過措置の適用データを使用

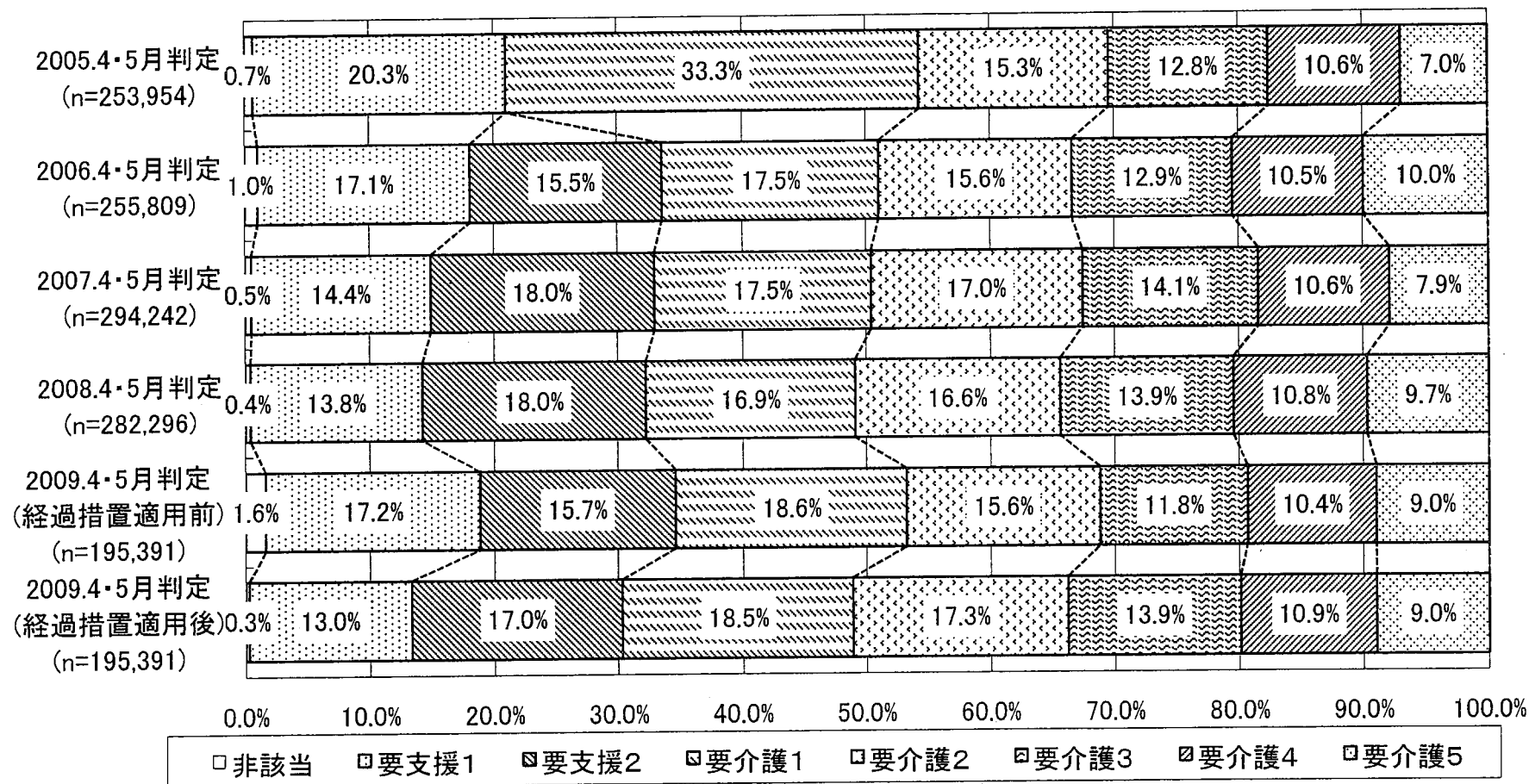
# 二次判定結果の要介護度区分の比較 (新規申請者)



# 二次判定結果の要介護度区分の比較 (区分変更申請者)



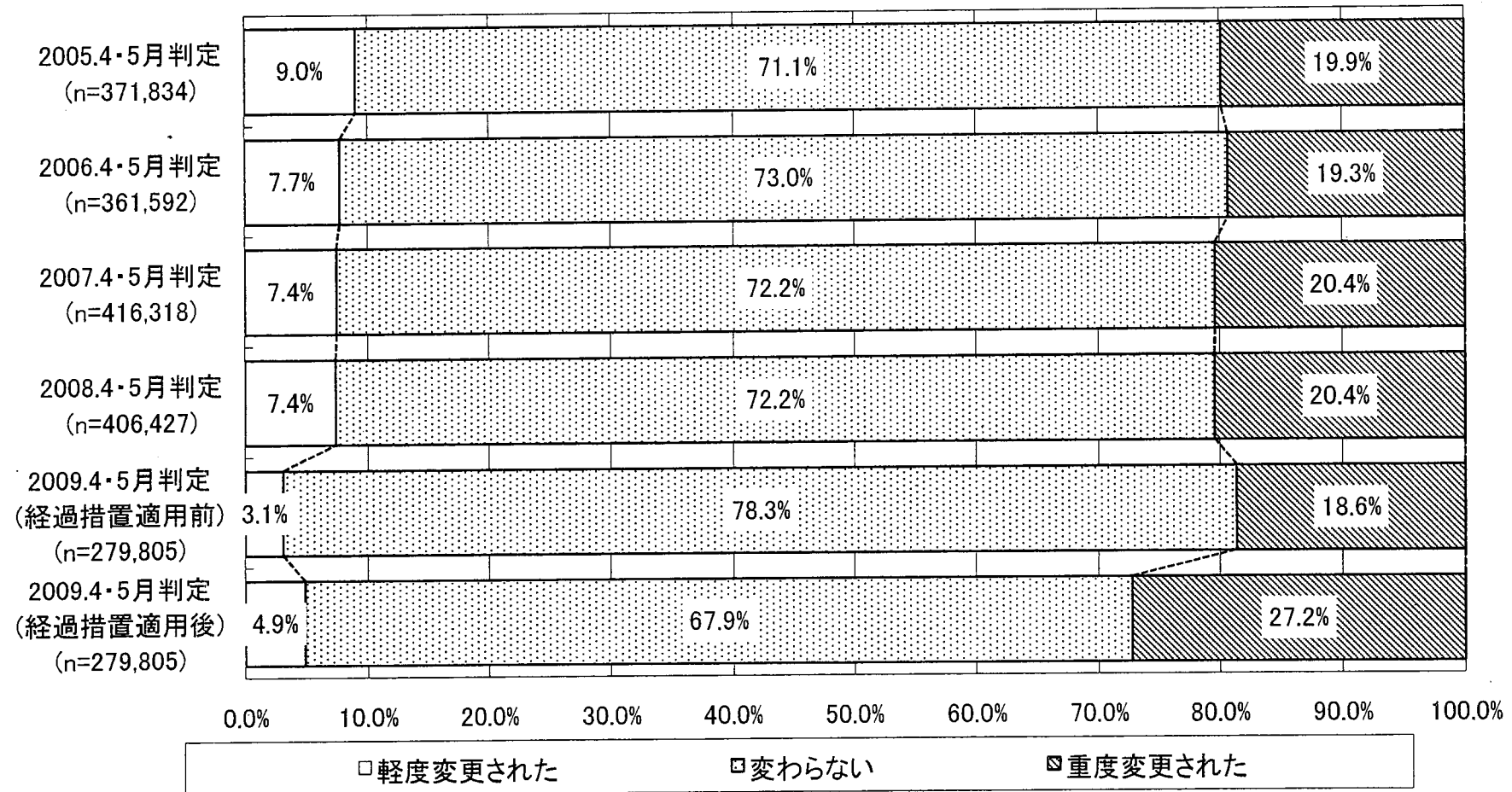
# 二次判定結果の要介護度区分の比較 (更新申請者)



## 二次判定での一次判定結果の変更割合の比較

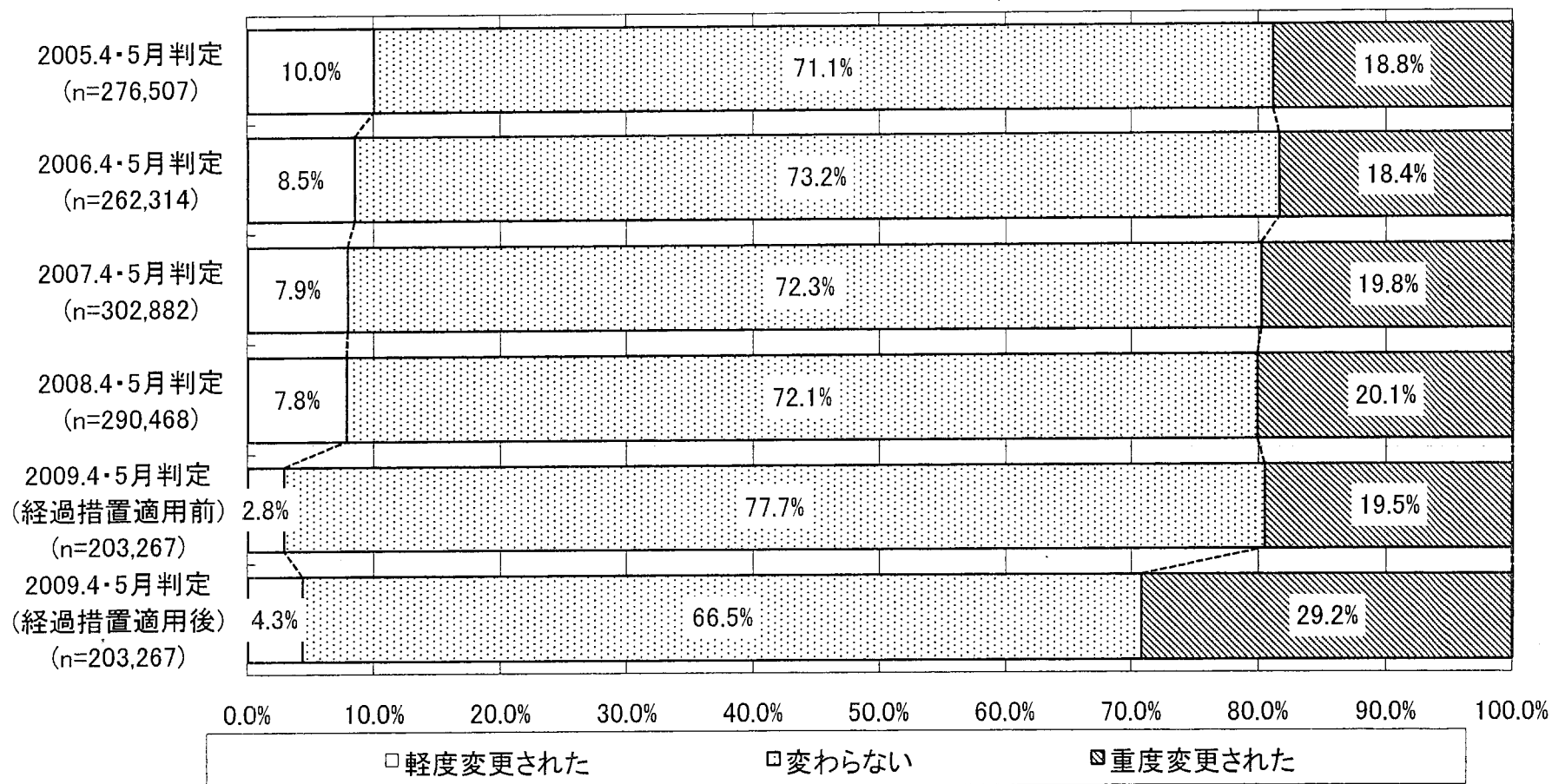


# 二次判定での一次判定結果の変更割合の比較 (全体)



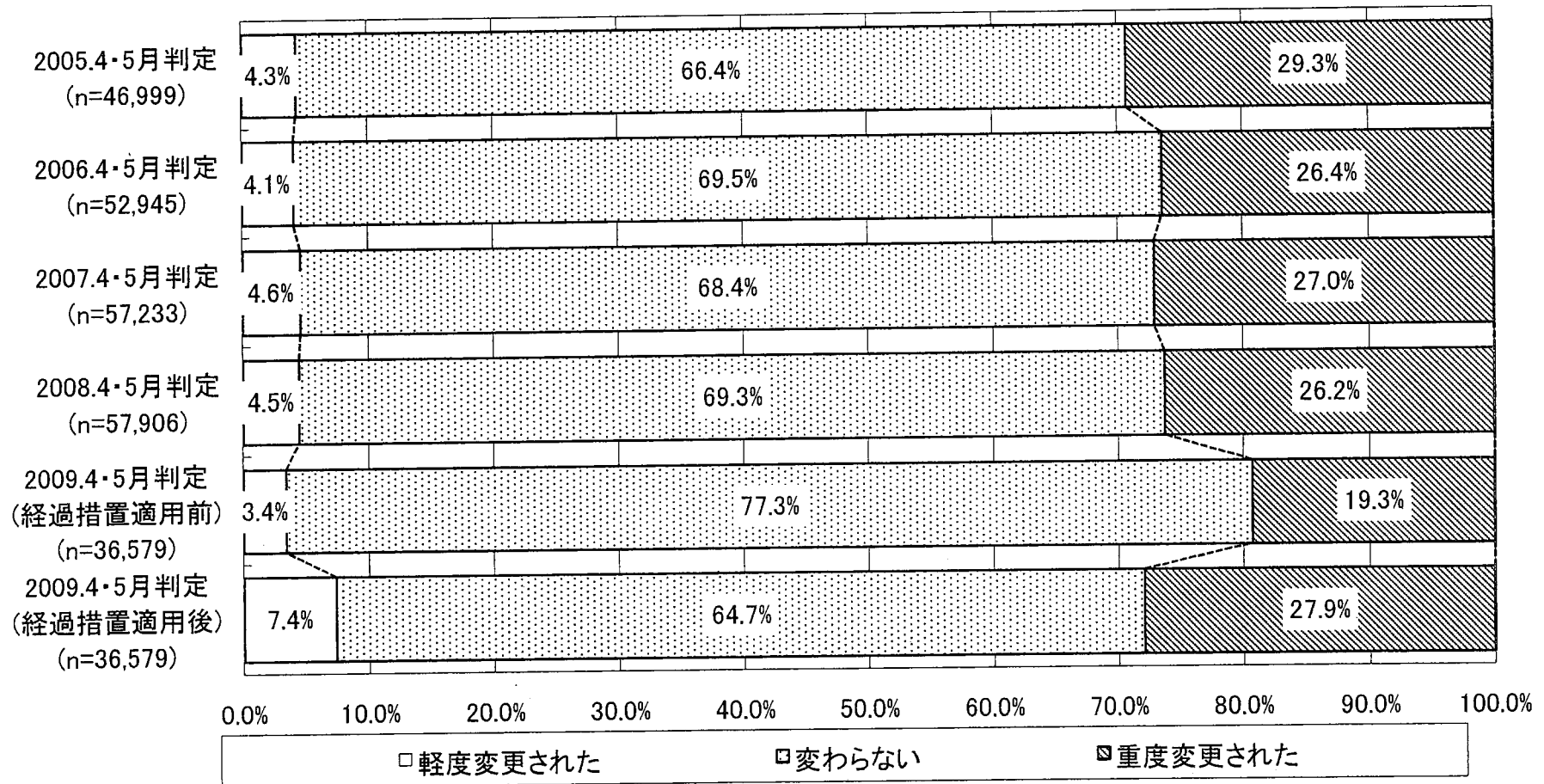
※ 経過措置適用後は更新申請者のみ経過措置の適用データを使用

# 二次判定での一次判定結果の変更割合の比較 (在宅者)



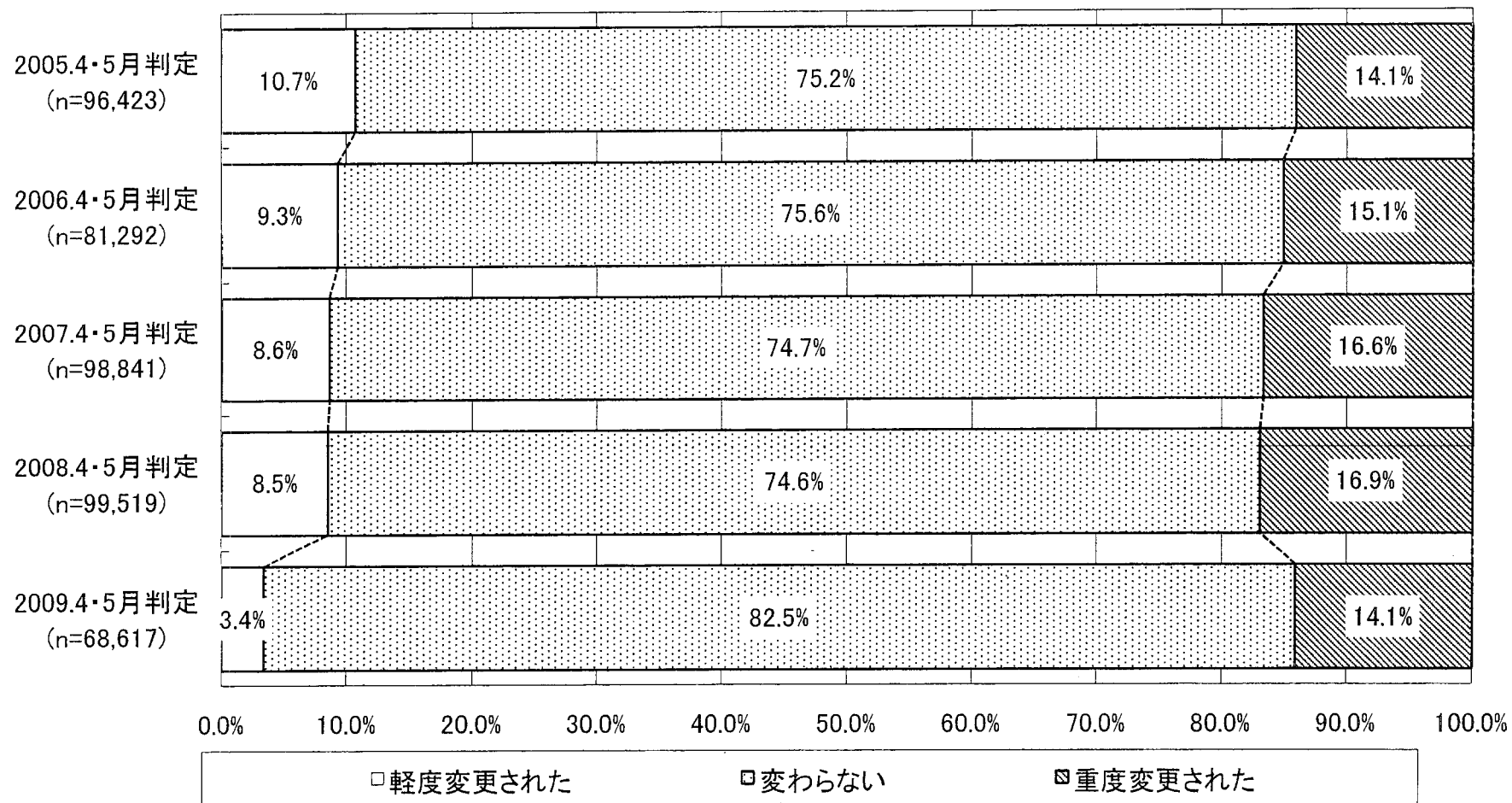
※ 経過措置適用後は更新申請者のみ経過措置の適用データを使用

# 二次判定での一次判定結果の変更割合の比較 (施設入居者)

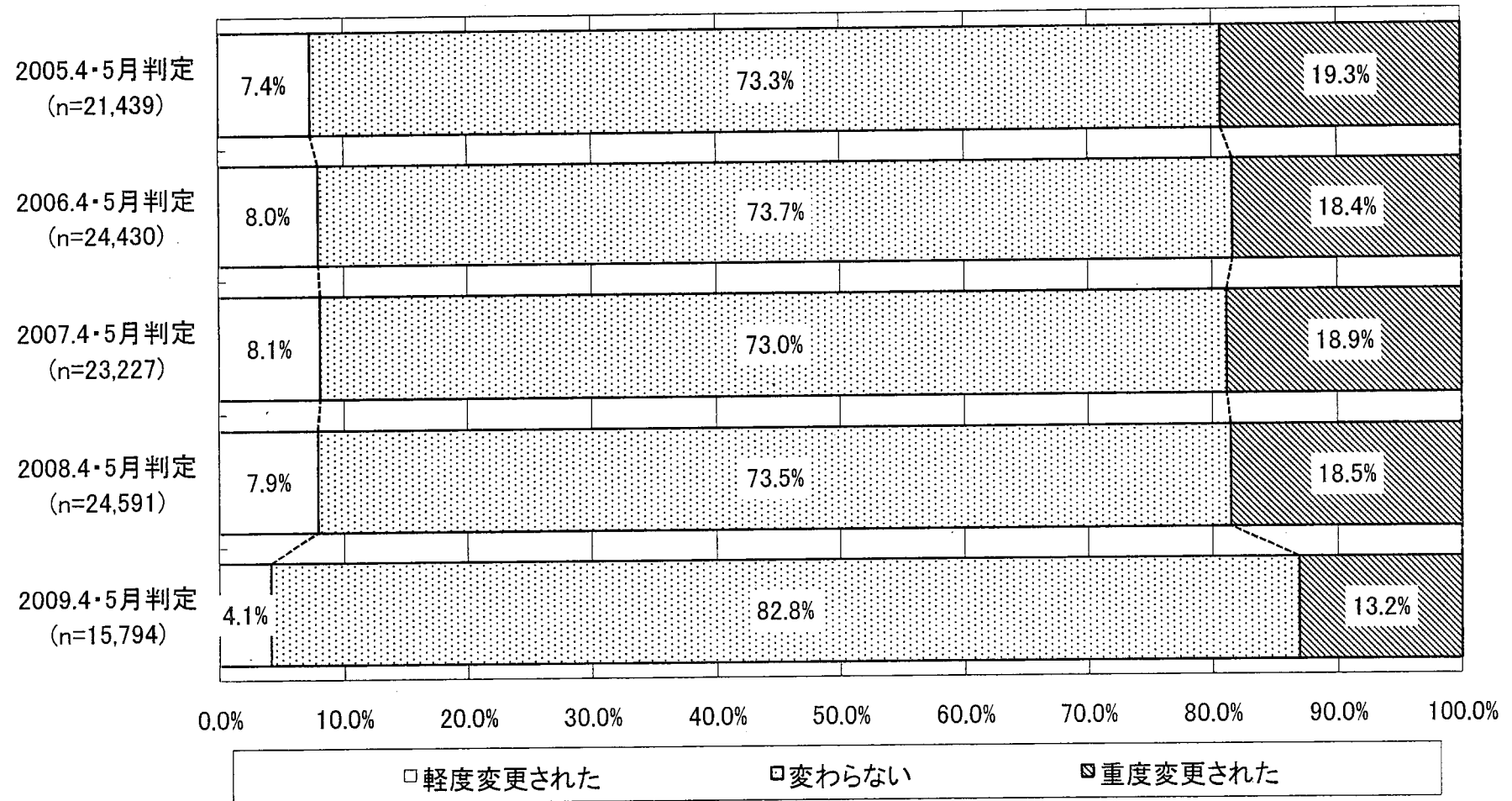


※ 経過措置適用後は更新申請者のみ経過措置の適用データを使用

# 二次判定での一次判定結果の変更割合の比較 (新規申請者)



# 二次判定での一次判定結果の変更割合の比較 (区分変更申請者)



# 二次判定での一次判定結果の変更割合の比較 (更新申請者)

