

平成20年障害福祉サービス等経営実態調査結果

I 調査概要

1. 調査の目的

障害者自立支援法に基づく自立支援給付費及び児童福祉法に基づく障害児施設給付費について、障害福祉サービス事業所、障害者支援施設、相談支援事業所及び障害児施設等（以下「障害福祉サービス等」という。）の経営実態と制度の施行状況を把握する基礎資料を得ることを目的とする。

2. 調査対象

障害福祉サービス等を実施する事業所。

ここでいう「障害福祉サービス等」とは、以下のサービスをさす。

(1) 新体系

①介護給付

居宅介護、重度訪問介護、行動援護、療養介護、生活介護、児童デイサービス、短期入所、重度障害者等包括支援、共同生活介護、施設入所支援

②訓練等給付

自立訓練、就労移行支援、就労継続支援、共同生活援助

③相談支援

(2) 旧体系 特定旧法指定施設等

身体障害者療護施設、身体障害者更生施設、知的障害者入所更生施設、知的障害者通所更生施設、身体障害者入所授産施設、身体障害者通所授産施設、知的障害者入所授産施設、知的障害者通所授産施設、精神障害者入所授産施設、精神障害者通所授産施設、身体障害者福祉工場、知的障害者福祉工場、精神障害者福祉工場、知的障害者通勤寮、精神障害者福祉ホーム(B型)、精神障害者生活訓練施設、身体障害者小規模通所授産施設、知的障害者小規模通所授産施設、精神障害者小規模通所授産施設

(3) 障害児施設等

肢体不自由児施設、肢体不自由児療護施設、肢体不自由児通園施設、盲児施設、ろうあ児施設、難聴幼児通園施設、重症心身障害児施設、知的障害児施設、第一種自閉症児施設、第二種自閉症児施設、知的障害児通園施設、重症心身障害児(者)通園事業

3. 抽出方法

調査の対象となる施設・事業所について、全国で合わせて17,000ヶ所程度を、各サービス別、開設主体別、また、地域性を考慮して無作為に抽出して客体を選定した。

4. 調査の期日

平成20年4月1日

5. 調査事項

平成19年度における収支状況、従事者数、給与等を調査（一部、平成19年1年分）

6. 回収状況

	施設・事業所数 (H19.10) ①	調査客体数 (配布数) ②	回収数 ③	回収率	有効 回答数 ⑤	有効回答率
				④(③/②)		⑥(⑤/③)
全体	58,926	16,728	12,866	76.9%	5,047	39.2%
新体系	51,853	11,383	8,448	74.2%	2,830	33.5%
旧体系	6,143	4,415	3,674	83.2%	1,962	53.4%
障害児施設等	930	930	744	80.0%	207	27.8%
居宅介護	15,059	747	440	58.9%	183	41.6%
重度訪問介護	14,362	772	572	74.1%	26	4.5%
行動援護	1,651	632	443	70.1%	16	3.6%
療養介護	30	30	20	66.7%	0	0.0%
生活介護	2,009	2,009	1,547	77.0%	627	40.5%
児童デイサービス	1,344	608	457	75.2%	267	58.4%
短期入所	3,669	710	556	78.3%	135	24.3%
重度障害者等包括支援	90	90	65	72.2%	0	0.0%
共同生活介護	3,139	690	517	74.9%	237	45.8%
障害者支援施設	244	244	185	75.8%	97	52.4%
自立訓練（機能訓練）	272	272	185	68.0%	23	12.4%
自立訓練（生活訓練）	633	633	455	71.9%	135	29.7%
就労移行支援	788	788	587	74.5%	210	35.8%
就労継続支援A型	196	196	151	77.0%	62	41.1%
就労継続支援B型	1,584	1,584	1,239	78.2%	581	46.9%
共同生活援助	4,193	708	536	75.7%	149	27.8%
相談支援	2,590	670	493	73.6%	16	3.2%
身体障害者施設（入所施設）	724	724	623	86.0%	355	57.0%
身体障害者施設（通所施設）	531	531	445	83.8%	178	40.0%
知的障害者施設（入所施設）	1,784	948	796	84.0%	522	65.6%
知的障害者施設（通所施設）	2,408	1,516	1,271	83.8%	662	52.1%
精神障害者施設（入所施設）	374	374	290	77.5%	133	45.9%
精神障害者施設（通所施設）	322	322	249	77.3%	91	36.5%
障害児施設等（入所施設）	422	422	343	81.3%	104	30.3%
障害児施設等（通所施設）	508	508	401	78.9%	103	25.7%

※「調査客体数」は、施設・事業所数が多い一部のサービスについては、回収率50%の場合の標準誤差が原則5%以内になるよう抽出した。

※「有効回答数」は、回収数のうち当該サービスの収入比率が全収入の60%以上を占めるものの件数である。

II. 調査結果

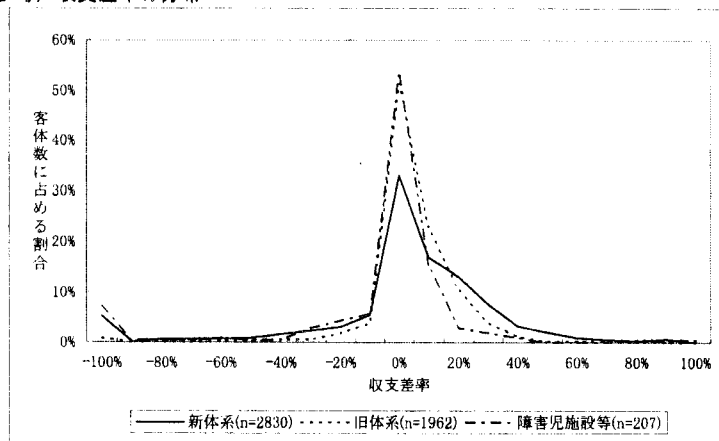
1. 事業活動収支（平成19年度1年分）；サービス種類別

(1) 全体

(単位：千円)

		全体	新体系	旧体系	障害児施設等
I 事業活動収入	(1) 自立支援給付費等・措置費・運営費収入	60,163 82.0%	24,986 80.5%	108,141 82.8%	76,260 81.2%
	(2) 利用料収入	4,836 6.6%	1,253 4.0%	10,026 7.7%	4,135 4.4%
	(3) 補助事業等収入	5,116 7.0%	3,274 10.5%	7,062 5.4%	9,142 9.7%
	(4) 国庫補助金等特別積立金取崩額	2,344 3.2%	846 2.7%	4,506 3.5%	1,760 1.9%
	(5) その他	2,570 3.5%	1,063 3.4%	4,528 3.5%	3,616 3.8%
II 事業活動支出	(1) 給与費	45,958 62.7%	20,256 65.2%	79,280 60.7%	71,766 76.4%
	(2) 減価償却費	4,931 6.7%	1,844 5.9%	9,385 7.2%	4,131 4.4%
	(3) 委託費	3,216 4.4%	1,262 4.1%	6,026 4.6%	2,907 3.1%
	(4) その他	15,321 20.9%	6,096 19.6%	27,893 21.4%	19,422 20.7%
III 事業活動外収入	(1) 借入金利息補助金収入	123 0.2%	40 0.1%	248 0.2%	43 0.0%
	(2) 本部からの繰入金収入	529 0.7%	437 1.4%	563 0.4%	755 0.8%
IV 事業活動外支出	(1) 借入金利息	239 0.3%	95 0.3%	454 0.3%	111 0.1%
	(2) 本部への繰入金支出	1,547 2.1%	658 2.1%	2,845 2.2%	1,339 1.4%
収入 (①=I(1)+I(2)+I(3)+I(5)+III)		73,336 100.0%	31,054 100.0%	130,567 100.0%	93,952 100.0%
支出 (②=II(1)+II(2)+II(3)+II(4)+IV)		68,868 93.9%	29,365 94.6%	121,376 93.0%	97,916 104.2%
収支差 (③=①-②)		4,469 6.1%	1,689 5.4%	9,190 7.0%	-3,964 -4.2%
客位数		5,047	2,830	1,962	207

(参考) 収支差率の分布



(2) 新体系

(単位：千円)

		訪問系サービス	居宅介護 (再掲)	重度訪問介護 (再掲)	行動援護 (再掲)	療養介護	生活介護	児童デイ サービス	短期入所
I 事業活動収入	(1) 自立支援給付費等・措置費・運営費収入	14,042 84.2%	11,291 87.4%	31,603 97.1%	9,873 50.2%	-	40,233 80.1%	12,207 80.3%	5,683 86.9%
	(2) 利用料収入	78 0.5%	52 0.4%	127 0.4%	191 1.0%	-	1,340 2.7%	295 1.9%	518 7.9%
	(3) 補助事業等収入	1,816 10.9%	1,099 8.5%	154 0.5%	9,533 48.5%	-	6,700 13.3%	2,432 16.0%	218 3.3%
	(4) 国庫補助金等特別積立金取崩額	7 0.0%	6 0.0%	15 0.0%	1 0.0%	-	1,631 3.2%	61 0.4%	133 2.0%
	(5) その他	730 4.4%	474 3.7%	652 2.0%	72 0.4%	-	1,581 3.1%	206 1.4%	103 1.6%
II 事業活動支出	(1) 給与費	14,094 84.5%	11,132 86.2%	29,163 89.6%	12,313 62.6%	-	32,463 64.6%	15,770 103.7%	3,686 56.4%
	(2) 減価償却費	162 1.0%	161 1.2%	80 0.2%	292 1.5%	-	3,394 6.8%	232 1.5%	232 3.5%
	(3) 委託費	294 1.8%	240 1.9%	870 2.7%	75 0.4%	-	2,507 5.0%	1,191 7.8%	432 6.6%
	(4) その他	2,737 16.4%	2,357 18.2%	2,066 6.4%	3,804 19.3%	-	8,984 17.9%	2,833 18.6%	1,410 21.6%
III 事業活動外収入	(1) 借入金利息補助金収入	1 0.0%	2 0.0%	0 0.0%	0 0.0%	-	73 0.1%	21 0.1%	9 0.1%
	(2) 本部からの繰入金収入	7 0.0%	2 0.0%	0 0.0%	0 0.0%	-	327 0.7%	46 0.3%	10 0.1%
IV 事業活動外支出	(1) 借入金利息	17 0.1%	17 0.1%	0 0.0%	15 0.1%	-	156 0.3%	20 0.1%	28 0.4%
	(2) 本部への繰入金支出	40 0.2%	42 0.3%	70 0.2%	0 0.0%	-	1,082 2.2%	105 0.7%	258 3.9%
収入(①=I(1)+I(2)+I(3)+I(5)+III)		16,674 100.0%	12,919 100.0%	32,535 100.0%	19,669 100.0%	-	50,254 100.0%	15,207 100.0%	6,541 100.0%
支出(②=II-I(4)+IV)		17,338 104.0%	13,943 107.9%	32,236 99.1%	16,498 83.9%	-	46,955 93.4%	20,089 132.1%	5,914 90.4%
収支差(③=①-②)		-663 -4.0%	-1,023 -7.9%	299 0.9%	3,171 16.1%	-	3,299 6.6%	-4,882 -32.1%	628 9.6%
客体数		258	183	26	16	0	627	267	135
参考※	居住支援系	1施設・事業所あたり定員	-	-	-	-	-	-	5.2
	日中活動系	1施設・事業所あたり定員	-	-	-	-	25.0	16.7	-
	訪問系その他	1施設・事業所あたり延べ利用者数	2,695	2,529	3,636	1,084	-	-	-

※ 今回の調査は、調査対象サービスが含まれる経理区分の決算状況を記入いただく形式としたため、法人の決算書作成状況によっては、当該経理区分に調査対象サービス以外のサービスが含まれる場合がある。このため、「居住支援系」「日中活動系」「訪問系その他」の三類型にまとめて集計したものであり、各数値は当該サービスのみを指すものではない。なお、各欄には当該サービスの関連類型の数値のみを表示した。(以下同様)

(単位：千円)

		重度障害者 等包括支援	共同生活介護 単独型	障害者支援施設	自立訓練 (機能訓練)	自立訓練 (生活訓練)	就労移行支援	就労継続支援A型	就労継続支援B型
I 事業活動収入	(1) 自立支援給付費等・措置費・運営費収入	-	12,369 77.9%	172,117 79.7%	9,840 78.0%	14,589 86.2%	22,033 88.1%	23,166 78.5%	18,962 83.8%
	(2) 利用料収入	-	1,651 10.4%	20,564 9.5%	274 2.2%	459 2.7%	340 1.4%	978 3.3%	402 1.8%
	(3) 補助事業等収入	-	1,454 9.2%	8,375 3.9%	2,305 18.3%	1,313 7.8%	1,627 6.5%	1,894 6.4%	2,285 10.1%
	(4) 国庫補助金等特別積立金取崩額	-	32 0.2%	9,914 4.6%	723 5.7%	189 1.1%	471 1.9%	1,184 4.0%	475 2.1%
	(5) その他	-	334 2.1%	6,514 3.0%	183 1.5%	467 2.8%	685 2.7%	2,168 7.3%	770 3.4%
II 事業活動支出	(1) 給与費	-	7,975 50.3%	134,502 62.3%	9,696 76.8%	9,856 58.2%	15,339 61.3%	19,897 67.5%	13,696 60.6%
	(2) 減価償却費	-	311 2.0%	18,416 8.5%	976 7.7%	818 4.8%	1,152 4.6%	2,408 8.2%	1,353 6.0%
	(3) 委託費	-	1,071 6.7%	8,512 3.9%	1,327 10.5%	579 3.4%	490 2.0%	394 1.3%	520 2.3%
	(4) その他	-	4,594 28.9%	45,535 21.1%	2,043 16.2%	3,454 20.4%	4,078 16.3%	6,726 22.8%	4,779 21.1%
III 事業活動外収入	(1) 借入金利息補助金収入	-	0 0.0%	454 0.2%	18 0.1%	7 0.0%	21 0.1%	80 0.3%	15 0.1%
	(2) 本部からの繰入金収入	-	61 0.4%	7,995 3.7%	0 0.0%	96 0.6%	294 1.2%	1,209 4.1%	190 0.8%
IV 事業活動外支出	(1) 借入金利息	-	10 0.1%	838 0.4%	29 0.2%	29 0.2%	76 0.3%	393 1.3%	45 0.2%
	(2) 本部への繰入金支出	-	203 1.3%	6,368 2.9%	10 0.1%	305 1.8%	809 3.2%	405 1.4%	479 2.1%
収入(①=I(1)+I(2)+I(3)+I(5)+III)		-	15,868 100.0%	216,018 100.0%	12,620 100.0%	16,930 100.0%	25,004 100.0%	29,495 100.0%	22,624 100.0%
支出(②=II-I(4)+IV)		-	14,130 89.0%	204,257 94.6%	13,368 106.9%	14,852 87.7%	21,473 86.9%	29,038 98.4%	20,397 90.2%
収支差(③=①-②)		-	1,738 11.0%	11,761 5.4%	-739 -5.9%	2,078 12.3%	3,531 14.1%	457 1.6%	2,227 9.8%
客体数		0	147	97	23	135	210	62	581
参考	居住支援系	1施設・事業所あたり定員	9.6	60.9	-	-	-	-	-
	日中活動系	1施設・事業所あたり定員	-	50.4	15.4	13.5	16.0	25.4	22.1
	訪問系その他	1施設・事業所あたり延べ利用者数	-	-	-	-	-	-	-

(単位：千円)

		共同生活援助 単独型	相談支援	多機能型 (再掲)	共同生活援助・共同生 活介護一体型	
I 事業活動収入	(1) 自立支援給付費等・措置費・運営費収入	5,531 78.3%	479 4.4%	38,165 82.8%	16,835 83.3%	
	(2) 利用料収入	1,122 15.9%	0 0.0%	991 2.2%	1,131 5.6%	
	(3) 補助事業等収入	254 3.6%	10,379 94.9%	4,547 9.9%	1,346 6.7%	
	(4) 国庫補助金等特別積立金取崩額	55 0.8%	6 0.1%	1,285 2.8%	91 0.4%	
	(5) その他	133 1.9%	70 0.6%	1,905 4.1%	840 4.2%	
II 事業活動支出	(1) 給与費	4,108 58.1%	8,702 79.6%	29,299 63.6%	10,662 52.8%	
	(2) 減価償却費	272 3.9%	92 0.8%	2,827 6.1%	533 2.6%	
	(3) 委託費	657 9.3%	53 0.5%	1,938 4.2%	1,580 7.8%	
	(4) その他	2,316 32.8%	1,862 17.0%	9,232 20.0%	6,020 29.8%	
III 事業活動外収入	(1) 借入金利息補助金収入	6 0.1%	0 0.0%	63 0.1%	1 0.0%	
	(2) 本部からの繰入金収入	20 0.3%	7 0.1%	413 0.9%	58 0.3%	
IV 事業活動外支出	(1) 借入金利息	11 0.2%	1 0.0%	136 0.3%	29 0.1%	
	(2) 本部への繰入金支出	203 2.9%	3 0.0%	764 1.7%	236 1.2%	
収入 (①=I (1)+I (2)+I (3)+I (5)+III)		7,066 100.0%	10,934 100.0%	46,084 100.0%	20,211 100.0%	
支出 (②=II-I (4)+IV)		7,511 106.3%	10,707 97.9%	42,911 93.1%	18,969 93.9%	
収支差 (③=①-②)		-445 -6.3%	228 2.1%	3,173 6.9%	1,242 6.1%	
客体数		59	16	285	90	
参 考	居住支援系	1施設・事業所あたり定員	10.2	-	-	19.9
	日中活動系	1施設・事業所あたり定員	-	-	32.2	-
	訪問系その他	1施設・事業所あたり延べ利用者数	-	-	-	-

(3) 旧体系 特定旧法指定施設等

(単位：千円)

		身体障害者施設		知的障害者施設		精神障害者施設							
		入所施設	通所施設	入所施設	通所施設	入所施設	通所施設						
I 事業活動収入	(1) 自立支援給付費等・措置費・運営費収入	204,308	86.8%	31,299	80.2%	165,423	81.5%	56,481	80.0%	31,935	79.9%	21,603	88.4%
	(2) 利用料収入	18,794	8.0%	717	1.8%	20,025	9.9%	1,602	2.3%	4,823	12.1%	271	1.1%
	(3) 補助事業等収入	5,246	2.2%	5,454	14.0%	8,266	4.1%	9,237	13.1%	1,368	3.4%	1,349	5.5%
	(4) 国庫補助金等特別積立金取崩額	9,083	3.9%	1,991	5.1%	6,767	3.3%	2,172	3.1%	275	0.7%	805	3.3%
	(5) その他	5,781	2.5%	1,169	3.0%	8,015	3.9%	2,710	3.8%	1,345	3.4%	898	3.7%
II 事業活動支出	(1) 給与費	138,373	58.8%	25,004	64.1%	122,753	60.5%	44,522	63.1%	26,750	66.9%	17,850	73.0%
	(2) 減価償却費	18,453	7.8%	4,056	10.4%	14,185	7.0%	4,349	6.2%	2,731	6.8%	1,646	6.7%
	(3) 委託費	13,137	5.6%	1,717	4.4%	7,282	3.6%	3,721	5.3%	1,779	4.5%	875	3.6%
	(4) その他	50,064	21.3%	6,900	17.7%	47,493	23.4%	12,291	17.4%	8,282	20.7%	3,794	15.5%
III 事業活動外収入	(1) 借入金利息補助金収入	481	0.2%	83	0.2%	365	0.2%	115	0.2%	178	0.4%	49	0.2%
	(2) 本部からの繰入金収入	652	0.3%	284	0.7%	878	0.4%	432	0.6%	307	0.8%	277	1.1%
IV 事業活動外支出	(1) 借入金利息	968	0.4%	172	0.4%	627	0.3%	221	0.3%	178	0.4%	87	0.4%
	(2) 本部への繰入金支出	6,268	2.7%	1,377	3.5%	4,031	2.0%	1,190	1.7%	144	0.4%	69	0.3%
収入 (①= I (1) + I (2) + I (3) + I (5) + III)		235,261	100.0%	39,007	100.0%	202,972	100.0%	70,579	100.0%	39,956	100.0%	24,448	100.0%
支出 (②= II - I (4) + IV)		218,170	92.7%	37,235	95.5%	189,603	93.4%	64,122	90.9%	39,587	99.1%	23,516	96.2%
収支差 (③=①-②)		17,091	7.3%	1,772	4.5%	13,369	6.6%	6,457	9.1%	369	0.9%	933	3.8%
客体数		355		178		522		662		133		91	
参考	居住支援系	1施設・事業所あたり定員	51.0	-	55.9	-	19.5	-	-	-	-	-	
	日中活動系	1施設・事業所あたり定員	-	22.9	-	34.6	-	-	-	-	20.8	-	
	訪問系その他	1施設・事業所あたり延べ利用者数	-	-	-	-	-	-	-	-	-	-	

(4) 障害児施設等

(単位：千円)

		入所施設	通所施設		
I 事業活動収入	(1) 自立支援給付費等・措置費・運営費収入	108,851	80.1%	43,353	84.1%
	(2) 利用料収入	6,983	5.1%	1,260	2.4%
	(3) 補助事業等収入	14,303	10.5%	3,931	7.6%
	(4) 国庫補助金等特別積立金取崩額	2,995	2.2%	514	1.0%
	(5) その他	4,930	3.6%	2,288	4.4%
II 事業活動支出	(1) 給与費	94,801	69.7%	48,508	94.1%
	(2) 減価償却費	6,717	4.9%	1,519	2.9%
	(3) 委託費	3,282	2.4%	2,529	4.9%
	(4) その他	30,616	22.5%	8,119	15.8%
III 事業活動外収入	(1) 借入金利息補助金収入	51	0.0%	36	0.1%
	(2) 本部からの繰入金収入	841	0.6%	668	1.3%
IV 事業活動外支出	(1) 借入金利息	171	0.1%	50	0.1%
	(2) 本部への繰入金支出	1,997	1.5%	674	1.3%
収入 (①= I (1) + I (2) + I (3) + I (5) + III)		135,959	100.0%	51,537	100.0%
支出 (②= II - I (4) + IV)		134,589	99.0%	60,886	118.1%
収支差 (③=①-②)		1,370	1.0%	-9,349	-18.1%
客体数		104		103	
参考	居住支援系	1施設・事業所あたり定員	36.7	-	
	日中活動系	1施設・事業所あたり定員	-	22.6	
	訪問系その他	1施設・事業所あたり延べ利用者数	-	-	

2. 従事者数（常勤換算人数。平成20年3月末日現在）；サービス種類・常勤－非常勤別

(1) 全体

(単位：人)

	全体				新体系				旧体系				障害児施設等			
	常勤	非常勤	合計	常勤率	常勤	非常勤	合計	常勤率	常勤	非常勤	合計	常勤率	常勤	非常勤	合計	常勤率
1 直接処遇職員	8.32	1.88	10.20	81.5%	4.63	2.17	6.80	68.0%	13.18	1.51	14.70	89.7%	11.36	1.20	12.55	90.5%
(1) サービス管理責任者	0.38	0.01	0.40	96.2%	0.56	0.03	0.58	95.6%	0.16	0.00	0.16	98.8%	0.06	0.00	0.06	98.5%
(2) サービス提供責任者	0.14	0.00	0.15	97.1%	0.20	0.01	0.21	96.9%	0.08	0.00	0.08	97.5%	0.04	0.00	0.04	100.0%
(3) 看護職員（保健師、看護師、准看護師）	0.42	0.10	0.51	81.2%	0.17	0.10	0.27	62.9%	0.77	0.08	0.85	90.7%	0.42	0.17	0.59	71.9%
(4) 理学療法士・作業療法士	0.06	0.03	0.09	63.5%	0.03	0.02	0.04	57.7%	0.09	0.04	0.12	69.0%	0.19	0.14	0.33	56.9%
(5) 児童指導員又は保育士	0.53	0.11	0.65	82.6%	0.24	0.15	0.39	62.2%	0.01	0.00	0.01	91.9%	9.32	0.73	10.05	92.7%
(6) 就労支援員	0.15	0.03	0.18	84.0%	0.18	0.04	0.22	82.6%	0.12	0.02	0.14	87.0%	0.00	0.00	0.00	100.0%
(7) 職業指導員	0.88	0.19	1.07	82.3%	0.52	0.16	0.68	76.7%	1.46	0.24	1.70	85.8%	0.21	0.01	0.22	96.9%
(8) 生活指導員・生活支援員	5.18	0.85	6.03	85.8%	2.29	0.77	3.06	74.7%	9.71	1.03	10.75	90.4%	0.67	0.12	0.79	84.9%
(9) ホームヘルパー	0.21	0.41	0.62	34.1%	0.22	0.71	0.93	23.3%	0.23	0.03	0.26	89.5%	0.01	0.00	0.01	100.0%
(10) 相談支援専門員	0.04	0.00	0.04	94.7%	0.03	0.00	0.04	91.3%	0.04	0.00	0.04	97.8%	0.06	0.00	0.06	100.0%
(11) 世話人	0.11	0.11	0.23	50.0%	0.14	0.18	0.32	44.3%	0.09	0.03	0.12	71.8%	0.01	0.01	0.02	60.6%
(12) 栄養士	0.22	0.02	0.24	90.4%	0.06	0.01	0.07	81.6%	0.43	0.04	0.47	92.2%	0.35	0.03	0.38	92.5%
2 その他の職員	2.15	0.75	2.90	74.1%	1.03	0.46	1.49	68.9%	3.66	1.10	4.76	76.8%	3.14	1.21	4.35	72.3%
合計	10.47	2.63	13.10	79.9%	5.65	2.64	8.29	68.2%	16.84	2.62	19.46	86.6%	14.50	2.40	16.90	85.8%
客体数	5,047				2,830				1,962				207			

(2) 新体系

(単位：人)

	訪問系サービス				居宅介護（再掲）				重度訪問介護（再掲）				行動援護（再掲）				療養介護				生活介護				
	常勤	非常勤	合計	常勤率	常勤	非常勤	合計	常勤率	常勤	非常勤	合計	常勤率	常勤	非常勤	合計	常勤率	常勤	非常勤	合計	常勤率	常勤	非常勤	合計	常勤率	
1 直接処遇職員	3.62	7.26	10.88	33.3%	3.17	6.48	9.65	32.9%	5.89	11.49	17.38	33.9%	3.33	6.99	10.33	32.3%	-	-	-	-	6.72	2.31	9.03	74.5%	
(1) サービス管理責任者	0.17	0.01	0.18	94.8%	0.14	0.01	0.15	95.0%	0.12	0.00	0.12	100.0%	0.41	0.00	0.41	100.0%	-	-	-	-	0.71	0.02	0.72	97.8%	
(2) サービス提供責任者	1.57	0.05	1.61	97.2%	1.48	0.04	1.52	97.3%	2.31	0.07	2.38	96.9%	1.31	0.06	1.37	95.9%	-	-	-	-	0.06	0.00	0.06	96.3%	
(3) 看護職員（保健師、看護師、准看護師）	0.02	0.02	0.04	45.2%	0.02	0.02	0.04	54.5%	0.00	0.00	0.00	0.0%	0.00	0.00	0.00	-	-	-	-	0.43	0.31	0.74	58.1%		
(4) 理学療法士・作業療法士	0.00	0.00	0.00	-	0.00	0.00	0.00	-	0.00	0.00	0.00	-	0.00	0.00	0.00	-	-	-	-	0.04	0.05	0.09	43.1%		
(5) 児童指導員又は保育士	0.02	0.03	0.05	31.0%	0.01	0.01	0.02	34.5%	0.00	0.00	0.00	-	0.06	0.38	0.44	14.3%	-	-	-	0.03	0.01	0.03	80.2%		
(6) 就労支援員	0.01	0.02	0.02	24.1%	0.01	0.02	0.03	24.1%	0.00	0.00	0.00	-	0.00	0.00	0.00	-	-	-	-	0.02	0.01	0.03	82.2%		
(7) 職業指導員	0.04	0.00	0.04	100.0%	0.05	0.00	0.05	100.0%	0.00	0.00	0.00	-	0.00	0.00	0.00	-	-	-	-	0.10	0.03	0.13	78.6%		
(8) 生活指導員・生活支援員	0.07	0.02	0.08	79.8%	0.04	0.02	0.05	69.7%	0.00	0.00	0.00	-	0.41	0.00	0.41	100.0%	-	-	-	5.13	1.83	6.96	73.7%		
(9) ホームヘルパー	1.70	7.11	8.81	19.3%	1.40	6.35	7.76	18.1%	3.47	11.40	14.87	23.3%	1.02	6.56	7.58	13.4%	-	-	-	0.07	0.03	0.10	70.3%		
(10) 相談支援専門員	0.03	0.00	0.04	94.7%	0.01	0.00	0.01	80.0%	0.00	0.00	0.00	-	0.13	0.00	0.13	100.0%	-	-	-	0.03	0.00	0.03	96.4%		
(11) 世話人	0.00	0.00	0.01	58.8%	0.01	0.00	0.01	58.8%	0.00	0.00	0.00	-	0.00	0.00	0.00	-	-	-	-	0.02	0.00	0.02	84.6%		
(12) 栄養士	0.00	0.00	0.00	0.0%	0.00	0.00	0.00	-	0.00	0.01	0.01	0.0%	0.00	0.00	0.00	-	-	-	-	0.10	0.02	0.12	79.8%		
2 その他の職員	0.76	0.13	0.89	85.6%	0.71	0.11	0.82	86.8%	0.91	0.08	1.00	91.5%	0.76	0.25	1.01	75.3%	-	-	-	1.21	0.58	1.79	67.4%		
合 計	4.38	7.39	11.77	37.2%	3.88	6.59	10.47	37.1%	6.80	11.58	18.38	37.0%	4.09	7.24	11.34	36.1%	-	-	-	7.93	2.89	10.82	73.3%		
客体数	258				183				26				16				0				627				
参考	居住支援系	1施設・事業所あたり定員				-				-				-				-				-			
	日中活動系	1施設・事業所あたり定員				-				-				-				-				25.0			
	訪問系その他	1施設・事業所あたり延べ利用者数				2,696				2,529				3,636				1,084				-			

(単位：人)

	児童デイサービス				短期入所				重度障害者等包括支援				共同生活介護 単独型				障害者支援施設				自立訓練（機能訓練）				
	常勤	非常勤	合計	常勤率	常勤	非常勤	合計	常勤率	常勤	非常勤	合計	常勤率	常勤	非常勤	合計	常勤率	常勤	非常勤	合計	常勤率	常勤	非常勤	合計	常勤率	
1 直接処遇職員	3.64	1.93	5.57	65.3%	3.52	0.91	4.43	79.5%	-	-	-	-	1.87	2.02	3.89	48.1%	24.78	3.83	28.62	86.6%	3.61	0.92	4.53	79.7%	
(1) サービス管理責任者	0.61	0.02	0.63	96.6%	0.05	0.00	0.05	98.6%	-	-	-	-	0.33	0.07	0.39	83.3%	1.28	0.02	1.29	98.8%	0.60	0.04	0.64	93.9%	
(2) サービス提供責任者	0.11	0.01	0.12	93.8%	0.00	0.00	0.00	100.0%	-	-	-	-	0.03	0.01	0.04	82.3%	0.03	0.01	0.04	85.7%	0.00	0.00	0.00	-	
(3) 看護職員（保健師、看護師、准看護師）	0.07	0.07	0.13	50.8%	0.35	0.06	0.41	86.1%	-	-	-	-	0.01	0.00	0.01	90.9%	1.34	0.45	1.79	75.1%	0.66	0.10	0.75	87.3%	
(4) 理学療法士・作業療法士	0.09	0.03	0.11	73.9%	0.05	0.01	0.05	89.9%	-	-	-	-	0.00	0.00	0.00	-	0.26	0.14	0.39	65.7%	0.10	0.10	0.20	51.1%	
(5) 児童指導員又は保育士	2.31	1.44	3.76	61.6%	0.08	0.01	0.09	93.0%	-	-	-	-	0.00	0.00	0.00	-	0.15	0.02	0.18	88.2%	0.00	0.00	0.00	-	
(6) 就労支援員	0.00	0.00	0.00	-	0.04	0.00	0.04	100.0%	-	-	-	-	0.00	0.00	0.00	0.0%	0.16	0.01	0.17	94.7%	0.00	0.00	0.00	-	
(7) 職業指導員	0.00	0.00	0.00	100.0%	0.22	0.03	0.25	86.5%	-	-	-	-	0.00	0.00	0.00	-	0.49	0.12	0.62	80.1%	0.00	0.00	0.00	-	
(8) 生活指導員・生活支援員	0.27	0.19	0.46	58.5%	2.16	0.67	2.83	76.2%	-	-	-	-	0.45	0.51	0.96	46.8%	20.13	3.03	23.15	86.9%	2.07	0.68	2.75	75.4%	
(9) ホームヘルパー	0.14	0.16	0.30	46.2%	0.27	0.05	0.32	83.5%	-	-	-	-	0.03	0.04	0.08	43.5%	0.01	0.01	0.02	50.0%	0.17	0.00	0.17	100.0%	
(10) 相談支援専門員	0.03	0.01	0.04	77.4%	0.02	0.00	0.02	100.0%	-	-	-	-	0.00	0.00	0.00	-	0.03	0.00	0.03	100.0%	0.00	0.00	0.00	-	
(11) 世話人	0.00	0.00	0.00	-	0.11	0.07	0.18	60.7%	-	-	-	-	1.01	1.38	2.39	42.1%	0.02	0.00	0.02	83.3%	0.00	0.00	0.00	-	
(12) 栄養士	0.01	0.00	0.01	75.0%	0.18	0.01	0.19	93.9%	-	-	-	-	0.00	0.00	0.00	0.0%	0.87	0.04	0.91	95.7%	0.00	0.01	0.01	0.0%	
2 その他の職員	0.86	0.37	1.23	69.5%	1.57	1.43	3.00	52.5%	-	-	-	-	0.44	0.20	0.64	69.1%	4.76	1.89	6.64	71.6%	0.67	0.18	0.85	79.0%	
合 計	4.49	2.31	6.80	66.1%	5.10	2.34	7.43	68.6%	-	-	-	-	2.31	2.22	4.53	51.1%	29.54	5.72	35.26	83.8%	4.28	1.10	5.38	79.5%	
客体数	267				135				0				147				97				23				
参考	居住支援系	1施設・事業所あたり定員				5.2				-				9.6				60.9				-			
	日中活動系	1施設・事業所あたり定員				-				-				-				50.4				15.4			
	訪問系その他	1施設・事業所あたり延べ利用者数				-				-				-				-				-			

(単位：人)

	自立訓練（生活訓練）				就労移行支援				就労継続支援A型				就労継続支援B型				共同生活援助 単独型				相談支援			
	常勤	非常勤	合計	常勤率	常勤	非常勤	合計	常勤率	常勤	非常勤	合計	常勤率	常勤	非常勤	合計	常勤率	常勤	非常勤	合計	常勤率	常勤	非常勤	合計	常勤率
1 直接処遇職員	2.70	0.69	3.39	79.8%	3.90	1.13	5.03	77.6%	4.88	0.66	5.54	88.1%	3.22	1.01	4.23	76.1%	1.42	0.70	2.12	67.0%	1.83	0.08	1.91	96.1%
(1) サービス管理責任者	0.50	0.03	0.52	94.5%	0.56	0.02	0.58	96.4%	0.73	0.05	0.78	94.0%	0.62	0.02	0.64	97.0%	0.32	0.12	0.44	73.3%	0.07	0.06	0.13	52.4%
(2) サービス提供責任者	0.04	0.00	0.04	100.0%	0.01	0.00	0.01	100.0%	0.06	0.01	0.07	90.9%	0.04	0.00	0.04	98.8%	0.00	0.00	0.00	100.0%	0.00	0.00	0.00	-
(3) 看護職員（保健師、看護師、准看護師）	0.07	0.03	0.10	68.8%	0.02	0.00	0.02	99.8%	0.06	0.03	0.10	65.6%	0.00	0.01	0.01	29.1%	0.00	0.00	0.00	-	0.00	0.00	0.00	-
(4) 理学療法士・作業療法士	0.00	0.00	0.00	0.0%	0.01	0.01	0.02	62.5%	0.02	0.00	0.02	100.0%	0.00	0.00	0.00	0.0%	0.00	0.00	0.00	-	0.00	0.00	0.00	-
(5) 児童指導員又は保育士	0.01	0.01	0.01	50.0%	0.00	0.00	0.00	-	0.00	0.00	0.00	-	0.00	0.00	0.00	100.0%	0.00	0.00	0.00	-	0.00	0.00	0.00	-
(6) 就労支援員	0.01	0.00	0.01	100.0%	1.15	0.20	1.35	85.4%	0.76	0.01	0.77	98.7%	0.18	0.08	0.26	70.4%	0.00	0.00	0.00	-	0.00	0.00	0.00	-
(7) 職業指導員	0.04	0.02	0.06	60.8%	1.23	0.50	1.73	70.9%	2.27	0.31	2.58	87.8%	1.29	0.44	1.73	74.6%	0.00	0.00	0.00	-	0.00	0.00	0.00	-
(8) 生活指導員・生活支援員	1.97	0.56	2.53	78.0%	0.90	0.38	1.27	70.4%	0.87	0.22	1.09	79.7%	1.03	0.44	1.47	70.3%	0.04	0.00	0.04	100.0%	0.00	0.00	0.00	-
(9) ホームヘルパー	0.00	0.01	0.01	0.0%	0.00	0.00	0.00	100.0%	0.02	0.00	0.02	100.0%	0.02	0.00	0.02	76.3%	0.00	0.02	0.02	0.0%	0.00	0.00	0.00	-
(10) 相談支援専門員	0.04	0.00	0.04	100.0%	0.00	0.00	0.01	50.0%	0.01	0.00	0.01	100.0%	0.02	0.01	0.02	77.8%	0.00	0.00	0.00	-	1.76	0.01	1.78	99.3%
(11) 世話人	0.02	0.01	0.03	76.9%	0.00	0.01	0.02	27.0%	0.00	0.00	0.00	-	0.01	0.00	0.01	65.6%	1.06	0.57	1.63	65.1%	0.00	0.00	0.00	-
(12) 栄養士	0.01	0.02	0.03	33.3%	0.02	0.01	0.02	73.5%	0.08	0.03	0.11	73.5%	0.01	0.01	0.02	41.3%	0.00	0.00	0.00	100.0%	0.00	0.00	0.00	-
2 その他の職員	0.58	0.35	0.93	61.9%	0.73	0.20	0.94	78.2%	1.58	0.93	2.50	63.0%	0.89	0.36	1.24	71.3%	0.25	0.11	0.36	70.6%	0.72	0.08	0.79	90.6%
合計	3.28	1.04	4.32	75.9%	4.63	1.33	5.96	77.7%	6.46	1.59	8.04	80.3%	4.11	1.37	5.48	75.0%	1.67	0.81	2.48	67.6%	2.55	0.15	2.70	94.4%
客体数	135				210				62				581				59				16			
参考	居住支援系	1施設・事業所あたり定員		-	-		-	-	-		-		-		10.2		-		-		-		-	
	日中活動系	1施設・事業所あたり定員		13.5	16.0		25.4	22.1	-		-		-		-		-		-		-		-	
	訪問系その他	1施設・事業所あたり延べ利用者数		-	-		-	-	-		-		-		-		-		-		-		-	

(単位：人)

	多機能型（再掲）				共同生活援助・共同生活介護 一体型			
	常勤	非常勤	合計	常勤率	常勤	非常勤	合計	常勤率
1 直接処遇職員	6.37	2.06	8.43	75.6%	2.58	3.17	5.75	44.9%
(1) サービス管理責任者	0.84	0.02	0.86	98.2%	0.48	0.11	0.59	80.8%
(2) サービス提供責任者	0.09	0.00	0.09	99.6%	0.11	0.01	0.12	91.1%
(3) 看護職員（保健師、看護師、准看護師）	0.22	0.19	0.41	54.7%	0.00	0.00	0.00	-
(4) 理学療法士・作業療法士	0.04	0.03	0.06	58.4%	0.00	0.00	0.00	-
(5) 児童指導員又は保育士	0.11	0.03	0.14	80.5%	0.00	0.00	0.00	-
(6) 就労支援員	0.47	0.13	0.60	78.6%	0.00	0.00	0.00	-
(7) 職業指導員	1.18	0.29	1.48	80.1%	0.00	0.00	0.00	-
(8) 生活指導員・生活支援員	3.29	1.27	4.56	72.1%	0.48	0.45	0.93	51.7%
(9) ホームヘルパー	0.03	0.06	0.09	33.5%	0.01	0.02	0.03	32.3%
(10) 相談支援専門員	0.02	0.01	0.03	66.7%	0.00	0.00	0.00	-
(11) 世話人	0.00	0.03	0.03	12.2%	1.50	2.57	4.07	36.8%
(12) 栄養士	0.07	0.02	0.09	81.5%	0.00	0.00	0.00	-
2 その他の職員	1.33	0.56	1.88	70.4%	0.37	0.11	0.48	76.4%
合計	7.70	2.62	10.32	74.6%	2.95	3.28	6.23	47.3%
客体数	285				90			
参考	居住支援系	1施設・事業所あたり定員		-	19.9		-	
	日中活動系	1施設・事業所あたり定員		32.2	-		-	
	訪問系その他	1施設・事業所あたり延べ利用者数		-	-		-	

(3) 旧体系 特定旧法指定施設等

(単位：人)

	身体障害者施設								知的障害者施設								精神障害者施設							
	入所施設				通所施設				入所施設				通所施設				入所施設				通所施設			
	常勤	非常勤	合計	常勤率	常勤	非常勤	合計	常勤率	常勤	非常勤	合計	常勤率	常勤	非常勤	合計	常勤率	常勤	非常勤	合計	常勤率	常勤	非常勤	合計	常勤率
1 直接処遇職員	23.96	2.36	26.32	91.0%	3.75	0.72	4.47	83.9%	20.40	1.57	21.96	92.9%	7.08	1.54	8.62	82.2%	4.32	0.31	4.62	93.4%	2.89	0.92	3.81	75.8%
(1) サービス管理責任者	0.23	0.00	0.23	99.4%	0.07	0.00	0.07	100.0%	0.20	0.00	0.20	99.0%	0.14	0.00	0.14	98.9%	0.07	0.00	0.07	98.9%	0.07	0.01	0.08	84.5%
(2) サービス提供責任者	0.14	0.00	0.14	100.0%	0.03	0.00	0.03	100.0%	0.09	0.01	0.09	93.6%	0.05	0.00	0.05	98.1%	0.07	0.00	0.07	100.0%	0.03	0.00	0.03	100.0%
(3) 看護職員(保健師、看護師、准看護師)	2.48	0.24	2.72	91.3%	0.05	0.02	0.07	70.8%	1.00	0.05	1.05	95.1%	0.09	0.06	0.15	60.7%	0.08	0.00	0.08	100.0%	0.00	0.01	0.01	0.0%
(4) 理学療法士・作業療法士	0.45	0.14	0.58	76.9%	0.00	0.01	0.01	0.0%	0.00	0.01	0.01	0.0%	0.00	0.01	0.01	25.3%	0.02	0.01	0.03	57.1%	0.03	0.13	0.17	20.0%
(5) 児童指導員又は保育士	0.00	0.00	0.00	100.0%	0.00	0.00	0.00	-	0.01	0.00	0.01	76.9%	0.03	0.00	0.03	95.2%	0.00	0.00	0.00	-	0.00	0.00	0.00	-
(6) 就労支援員	0.04	0.01	0.05	78.9%	0.12	0.02	0.14	87.0%	0.14	0.00	0.14	98.1%	0.16	0.03	0.19	82.4%	0.02	0.00	0.02	100.0%	0.15	0.05	0.21	74.9%
(7) 職業指導員	1.15	0.13	1.29	89.5%	1.82	0.32	2.14	84.8%	1.94	0.22	2.16	90.0%	1.45	0.35	1.80	80.8%	0.11	0.01	0.11	91.8%	0.67	0.13	0.80	83.9%
(8) 生活指導員・生活支援員	17.18	1.68	18.86	91.1%	1.60	0.32	1.92	83.3%	16.02	1.16	17.18	93.2%	4.92	0.98	5.90	83.3%	3.80	0.29	4.09	93.0%	1.91	0.59	2.50	76.4%
(9) ホームヘルパー	1.18	0.12	1.30	90.5%	0.01	0.00	0.01	80.0%	0.05	0.00	0.05	93.4%	0.01	0.01	0.02	51.1%	0.00	0.00	0.00	-	0.00	0.00	0.00	-
(10) 相談支援専門員	0.05	0.00	0.05	98.4%	0.01	0.00	0.01	100.0%	0.06	0.00	0.06	97.9%	0.03	0.00	0.03	95.4%	0.09	0.00	0.09	100.0%	0.02	0.00	0.02	95.2%
(11) 世話人	0.28	0.01	0.29	97.3%	0.00	0.00	0.00	-	0.08	0.10	0.18	46.8%	0.02	0.02	0.04	53.5%	0.05	0.00	0.05	100.0%	0.00	0.00	0.00	-
(12) 栄養士	0.77	0.03	0.81	95.7%	0.04	0.02	0.06	69.4%	0.80	0.01	0.82	98.3%	0.18	0.07	0.26	71.8%	0.02	0.00	0.02	100.0%	0.00	0.00	0.00	0.0%
2 その他の職員	5.53	1.40	6.93	79.8%	1.76	0.63	2.40	73.6%	5.57	1.44	7.01	79.4%	2.32	1.02	3.34	69.5%	1.48	0.44	1.91	77.1%	1.38	0.37	1.75	78.8%
合計	29.48	3.76	33.25	88.7%	5.51	1.35	6.86	80.3%	25.97	3.01	28.98	89.6%	9.41	2.56	11.96	78.6%	5.79	0.74	6.54	88.6%	4.27	1.30	5.57	76.7%
客体数	355				178				522				662				133				91			
参考	居住支援系	1施設・事業所あたり定員		51.0			-		55.9				-		19.5				-		20.8			
	日中活動系	1施設・事業所あたり定員		-			22.9		-				34.6		-				-		-			
	訪問系その他	1施設・事業所あたり延べ利用者数		-			-		-				-		-				-		-			

(4) 障害児施設等

(単位：人)

	入所施設				通所施設			
	常勤	非常勤	合計	常勤率	常勤	非常勤	合計	常勤率
1 直接処遇職員	14.59	0.53	15.12	96.5%	8.09	1.87	9.96	81.2%
(1) サービス管理責任者	0.08	0.00	0.08	100.0%	0.05	0.00	0.05	96.2%
(2) サービス提供責任者	0.03	0.00	0.03	100.0%	0.05	0.00	0.05	100.0%
(3) 看護職員(保健師、看護師、准看護師)	0.30	0.03	0.33	92.4%	0.55	0.31	0.85	64.0%
(4) 理学療法士・作業療法士	0.02	0.04	0.06	33.3%	0.36	0.25	0.60	59.2%
(5) 児童指導員又は保育士	12.59	0.42	13.01	96.8%	6.02	1.05	7.06	85.2%
(6) 就労支援員	0.01	0.00	0.01	100.0%	0.00	0.00	0.00	-
(7) 職業指導員	0.40	0.00	0.40	100.0%	0.02	0.01	0.03	58.8%
(8) 生活指導員・生活支援員	0.61	0.02	0.63	96.5%	0.73	0.22	0.95	77.2%
(9) ホームヘルパー	0.00	0.00	0.00	-	0.02	0.00	0.02	100.0%
(10) 相談支援専門員	0.08	0.00	0.08	100.0%	0.05	0.00	0.05	100.0%
(11) 世話人	0.02	0.00	0.02	87.0%	0.00	0.01	0.01	0.0%
(12) 栄養士	0.45	0.03	0.48	94.4%	0.25	0.03	0.28	89.3%
2 その他の職員	4.32	1.20	5.52	78.3%	1.96	1.21	3.17	61.7%
合計	18.91	1.73	20.64	91.6%	10.05	3.09	13.13	76.5%
客体数	104				103			
参考	居住支援系	1施設・事業所あたり定員		36.7			-	
	日中活動系	1施設・事業所あたり定員		-			22.6	
	訪問系その他	1施設・事業所あたり延べ利用者数		-			-	

3. 職員1人あたり給与（平成19年1年分）；サービス種類・常勤－非常勤別

(1) 全体

(単位：円)

	全体		新体系		旧体系		障害児施設等	
	常勤	非常勤	常勤	非常勤	常勤	非常勤	常勤	非常勤
1 サービス管理責任者	4,371,019	4,224,301	4,221,292	4,411,827	4,977,585	2,276,923	5,738,529	-
2 サービス提供責任者	3,454,170	2,144,385	3,266,682	2,076,696	4,339,671	1,200,000	5,131,652	6,744,000
3 看護職員（保健師、看護師、准看護師）	4,091,284	2,355,645	3,718,103	2,215,107	4,179,705	2,515,934	4,133,293	2,523,784
4 理学療法士・作業療法士	4,042,434	3,258,962	3,769,211	2,788,614	4,157,466	3,696,428	3,832,273	2,745,968
5 児童指導員又は保育士	3,675,858	1,928,813	2,873,686	1,874,696	2,722,186	1,387,900	3,885,673	2,035,361
6 就労支援員	3,270,033	1,753,999	3,156,941	1,734,194	3,413,780	1,799,317	5,601,910	-
7 職業指導員	3,321,830	1,756,727	2,871,711	1,841,575	3,487,019	1,699,121	4,654,503	2,219,994
8 生活指導員・生活支援員	3,531,580	1,840,943	3,066,522	1,793,410	3,667,376	1,875,905	4,195,977	2,074,075
9 ホームヘルパー	2,665,242	2,107,582	2,548,044	2,115,031	2,823,127	1,800,333	2,787,667	-
10 相談支援専門員	3,781,523	3,026,555	3,837,212	3,455,850	3,678,187	1,800,000	4,693,325	-
11 世話人	2,499,625	1,876,047	2,418,543	1,874,256	2,957,993	1,884,245	2,041,550	2,849,667
12 栄養士	3,726,059	2,312,616	3,675,184	2,368,502	3,704,571	2,312,335	3,997,074	1,845,039
客体数	3,510		1,927		1,409		147	

(2) 新体系

(単位：円)

	訪問系サービス		居宅介護（再掲）		重度訪問介護（再掲）		行動援護（再掲）		療養介護		生活介護		児童デイサービス	
	常勤	非常勤	常勤	非常勤	常勤	非常勤	常勤	非常勤	常勤	非常勤	常勤	非常勤	常勤	非常勤
1 サービス管理責任者	3,101,972	-	3,006,840	-	2,400,000	-	2,968,823	-	-	-	4,579,116	5,318,808	4,420,107	1,995,643
2 サービス提供責任者	3,242,264	1,979,135	3,055,411	2,188,496	3,876,391	2,092,162	2,785,956	1,503,246	-	-	3,524,016	5,859,880	3,709,099	1,870,000
3 看護職員（保健師、看護師、准看護師）	3,183,566	2,719,754	3,601,016	2,873,478	-	-	-	-	-	-	3,489,709	2,202,798	2,473,862	2,356,410
4 理学療法士・作業療法士	-	-	-	-	-	-	-	-	-	-	3,871,163	2,710,816	3,977,551	2,945,977
5 児童指導員又は保育士	2,677,609	-	2,664,540	-	-	-	2,690,677	-	-	-	2,873,955	2,063,070	2,875,468	1,876,517
6 就労支援員	4,128,154	1,435,186	4,128,154	1,435,186	-	-	-	-	-	-	3,662,316	2,606,440	-	-
7 職業指導員	-	-	-	-	-	-	-	-	-	-	3,098,372	2,134,816	1,800,000	-
8 生活指導員・生活支援員	2,337,476	3,416,933	2,387,548	3,416,933	-	-	1,901,850	-	-	-	3,087,572	1,792,137	2,614,621	1,703,939
9 ホームヘルパー	2,583,211	2,095,182	2,405,491	2,043,210	2,976,416	2,450,308	1,648,056	1,668,870	-	-	2,223,262	1,950,419	1,711,435	1,735,690
10 相談支援専門員	2,160,564	3,133,364	-	-	-	-	-	-	-	-	3,827,896	6,280,800	3,662,520	2,173,771
11 世話人	-	1,089,714	-	1,089,714	-	-	-	-	-	-	2,109,205	1,174,773	-	-
12 栄養士	-	-	-	-	-	-	-	-	-	-	3,705,338	2,579,502	-	-
客体数	138		103		11		5		0		420		167	
参考	居住支援系	1施設・事業所あたり定員	-	-	-	-	-	-	-	-	-	-	-	-
	日中活動系	1施設・事業所あたり定員	-	-	-	-	-	-	-	-	24	-	16	-
	訪問系その他	1施設・事業所あたり延べ利用者数	3,261	2,779	6,774	535	-	-	-	-	-	-	-	-

(単位：円)

	短期入所		重度障害者等包括支援		共同生活介護 単独型		障害者支援施設		自立訓練（機能訓練）		自立訓練（生活訓練）		就労移行支援	
	常勤	非常勤	常勤	非常勤	常勤	非常勤	常勤	非常勤	常勤	非常勤	常勤	非常勤	常勤	非常勤
1 サービス管理責任者	5,387,136	-	-	-	3,832,656	3,249,929	5,691,114	5,793,960	4,795,981	5,344,730	3,609,605	3,063,121	4,187,702	6,148,841
2 サービス提供責任者	2,659,243	-	-	-	2,954,850	3,475,820	-	-	-	-	2,389,937	-	3,259,850	-
3 看護職員（保健師、看護師、准看護師）	4,740,041	3,211,104	-	-	4,583,917	-	4,351,145	2,303,059	3,429,755	3,618,000	3,537,774	1,350,000	4,405,000	-
4 理学療法士・作業療法士	-	-	-	-	-	-	3,880,605	3,370,199	3,891,134	2,763,163	-	-	-	1,800,000
5 児童指導員又は保育士	1,959,771	-	-	-	-	-	4,655,508	1,594,941	-	-	-	1,875,000	-	-
6 就労支援員	-	-	-	-	1,217,200	-	3,737,531	1,718,076	-	-	2,625,466	1,214,000	3,134,501	1,651,726
7 職業指導員	3,087,023	1,255,423	-	-	-	-	4,054,011	1,564,489	-	-	2,030,353	1,464,667	2,763,731	1,804,080
8 生活指導員・生活支援員	3,888,818	2,041,883	-	-	2,689,276	2,179,735	3,385,014	1,730,638	3,026,148	1,527,983	2,655,154	1,872,795	2,765,311	1,554,969
9 ホームヘルパー	3,395,094	2,583,247	-	-	-	-	-	-	2,443,010	-	-	-	-	-
10 相談支援専門員	2,763,949	-	-	-	-	-	4,077,199	-	-	-	-	-	-	-
11 世話人	-	1,377,909	-	-	2,690,290	1,984,809	1,452,000	1,179,688	-	-	1,574,367	1,215,581	1,656,127	-
12 栄養士	3,922,149	3,120,790	-	-	-	-	3,654,661	2,690,839	3,268,210	-	2,306,347	2,869,822	4,763,975	1,811,038
客体数	88		0		118		63		19		103		145	
参考	居住支援系	1施設・事業所あたり定員	4.8	-	10.2	60.0	-	-	-	-	-	-	-	-
	日中活動系	1施設・事業所あたり定員	-	-	-	51.3	16.2	13.9	15.5	-	-	-	-	
	訪問系その他	1施設・事業所あたり延べ利用者数	-	-	-	-	-	-	-	-	-	-	-	

(単位：円)

	就労継続支援A型		就労継続支援B型		共同生活援助 単独型		相談支援		多機能型(再掲)		共同生活援助・共同生活 介護一体型	
	常勤	非常勤	常勤	非常勤	常勤	非常勤	常勤	非常勤	常勤	非常勤	常勤	非常勤
1 サービス管理責任者	3,933,719	-	3,427,087	4,946,620	4,845,448	1,505,050	4,567,248	-	4,292,534	4,290,945	3,986,045	4,859,214
2 サービス提供責任者	2,934,859	-	3,243,318	-	-	-	-	-	3,285,456	5,859,880	3,674,188	-
3 看護職員(保健師、看護師、准看護師)	4,172,805	2,748,362	2,663,819	2,101,482	-	-	-	-	3,438,538	2,097,106	-	-
4 理学療法士・作業療法士	-	-	-	-	-	-	-	-	2,847,827	1,909,976	-	-
5 児童指導員又は保育士	-	-	-	-	-	-	-	-	2,457,651	1,842,699	-	-
6 就労支援員	3,141,629	2,008,171	3,117,587	1,847,964	-	-	-	-	3,249,136	2,231,292	-	-
7 職業指導員	3,931,757	1,991,978	2,606,426	1,814,488	-	-	-	-	3,084,500	1,837,112	2,440,000	-
8 生活指導員・生活支援員	3,240,242	1,854,324	2,674,455	1,664,817	2,310,344	-	-	-	2,972,578	1,765,663	3,087,955	2,177,686
9 ホームヘルパー	1,050,000	-	-	-	-	-	-	-	2,061,369	2,481,660	2,325,153	1,677,100
10 相談支援専門員	-	-	3,114,371	-	-	-	4,149,474	2,328,000	3,243,554	-	-	-
11 世話人	-	-	2,410,911	1,682,500	2,300,173	1,946,854	-	-	-	1,402,349	2,249,036	1,794,138
12 栄養士	3,529,652	1,702,081	2,646,041	1,707,393	-	-	-	-	3,461,114	2,360,644	-	-
客体数	44		418		47		16		182		74	
参考	居住支援系	1施設・事業所あたり定員	-	-	9.4	-	-	-	-	-	20.3	-
	日中活動系	1施設・事業所あたり定員	27.9	22.1	-	-	-	-	33.1	-	-	-
	訪問系その他	1施設・事業所あたり延べ利用者数	-	-	-	-	-	-	-	-	-	-

(3) 旧体系 特定旧法指定施設等

(単位：円)

	身体障害者施設				知的障害者施設				精神障害者施設			
	入所施設		通所施設		入所施設		通所施設		入所施設		通所施設	
	常勤	非常勤	常勤	非常勤	常勤	非常勤	常勤	非常勤	常勤	非常勤	常勤	非常勤
1 サービス管理責任者	4,998,918	-	4,901,010	-	5,432,293	-	4,534,035	3,600,000	4,015,471	-	3,641,682	2,036,364
2 サービス提供責任者	3,864,677	-	3,605,970	-	4,874,175	-	4,593,795	1,200,000	3,721,829	-	3,243,844	-
3 看護職員(保健師、看護師、准看護師)	4,056,114	2,410,049	3,430,319	2,368,246	4,283,709	2,386,416	4,239,848	2,897,532	5,028,098	-	-	-
4 理学療法士・作業療法士	4,191,444	3,949,935	3,774,964	1,200,000	-	2,626,164	5,170,123	3,723,333	3,746,150	4,600,000	2,638,500	1,780,337
5 児童指導員又は保育士	-	-	-	-	3,347,337	-	2,409,610	1,387,900	-	-	-	-
6 就労支援員	3,862,000	1,539,571	2,493,198	2,036,815	3,484,213	-	3,476,753	1,825,063	2,007,277	-	3,372,524	2,442,282
7 職業指導員	3,986,525	1,762,338	3,412,661	1,677,216	3,597,960	1,682,872	3,235,167	1,702,077	2,756,432	1,158,288	2,758,440	1,947,201
8 生活指導員・生活支援員	3,481,812	1,936,652	3,585,092	1,792,596	3,786,550	1,839,071	3,654,129	1,877,249	3,412,257	2,459,579	2,901,338	1,630,976
9 ホームヘルパー	2,881,547	1,620,690	2,390,402	-	2,407,824	-	3,271,783	2,561,679	-	-	-	-
10 相談支援専門員	3,166,014	-	2,075,000	-	4,631,350	1,800,000	3,850,060	-	3,422,953	-	-	-
11 世話人	3,168,853	-	-	-	2,261,751	1,914,031	1,936,623	1,416,395	2,046,115	3,448,404	-	-
12 栄養士	-	-	-	-	-	-	-	-	-	-	-	-
客体数	215		139		396		464		116		64	
参考	居住支援系	1施設・事業所あたり定員		50.8	-	54.3	-	19.3	-	-	-	-
	日中活動系	1施設・事業所あたり定員		-	22.4	-	34.3	-	-	-	21.6	-
	訪問系その他	1施設・事業所あたり延べ利用者数		-	-	-	-	-	-	-	-	-

(4) 障害児施設等

(単位：円)

	入所施設		通所施設		
	常勤	非常勤	常勤	非常勤	
1 サービス管理責任者	6,336,856	-	3,345,219	-	
2 サービス提供責任者	6,489,178	6,744,000	2,416,600	-	
3 看護職員(保健師、看護師、准看護師)	4,174,615	3,452,312	4,099,942	2,452,723	
4 理学療法士・作業療法士	-	-	3,832,273	2,745,968	
5 児童指導員又は保育士	4,013,448	2,312,606	3,536,197	1,919,081	
6 就労支援員	5,601,910	-	-	-	
7 職業指導員	4,712,126	2,740,571	3,720,999	1,959,705	
8 生活指導員・生活支援員	4,570,824	1,787,219	3,634,035	2,114,335	
9 ホームヘルパー	-	-	2,787,567	-	
10 相談支援専門員	4,801,393	-	4,585,257	-	
11 世話人	2,041,550	2,849,667	-	-	
12 栄養士	3,950,737	-	4,101,542	1,845,039	
客体数	78		69		
参考	居住支援系	1施設・事業所あたり定員		37.9	-
	日中活動系	1施設・事業所あたり定員		-	21.9
	訪問系その他	1施設・事業所あたり延べ利用者数		-	-