

5) 各診療科における医師の人数・勤務実績等

図表 130 各診療科における常勤医師数の変化

	人数	常勤医師数・平均値		常勤医師数の変化		
		平成19年10月	平成20年10月	増加	変動なし	減少
		6.7	6.8	23.3%	59.4%	17.3%
全体	2,289	6.7	6.8	23.3%	59.4%	17.3%
内科	464	9.6	9.7	26.7%	48.1%	25.2%
精神科	57	8.5	8.2	14.0%	59.6%	26.3%
小児科	205	7.2	7.4	26.3%	56.1%	17.6%
外科	292	7.8	7.8	24.3%	53.4%	22.3%
脳神経外科	157	4.6	4.7	14.6%	72.0%	13.4%
整形外科	237	6.1	6.3	22.8%	66.2%	11.0%
産科・産婦人科	217	6.2	6.4	28.1%	56.2%	15.7%
救急科	43	9.0	9.3	34.9%	39.5%	25.6%
その他	615	4.2	4.4	20.0%	68.5%	11.5%
不明	2	12.0	11.5			

(注)・「常勤医師数・平均値」は1施設あたりの平均医師数。単位は「人」。  
 ・「常勤医師数の変化」は平成19年10月と比べて平成20年10月の医師数がどのように変化したかの割合。

図表 131 各診療科における非常勤医師数の変化

	人数	非常勤医師数・平均値		非常勤医師数の変化		
		平成19年10月	平成20年10月	増加	変動なし	減少
		1.2	1.3	10.3%	83.5%	6.2%
全体	2,136	1.2	1.3	10.3%	83.5%	6.2%
内科	428	1.9	2.1	12.6%	81.8%	5.6%
精神科	31	2.5	2.6	9.8%	84.3%	5.9%
小児科	192	1.3	1.4	11.5%	80.2%	8.3%
外科	266	1.0	1.1	8.6%	84.6%	6.8%
脳神経外科	150	0.6	0.6	5.3%	89.3%	5.3%
整形外科	221	1.2	1.3	8.6%	88.2%	3.2%
産科・産婦人科	207	1.1	1.2	18.4%	71.5%	10.1%
救急科	41	1.6	1.8	22.0%	65.9%	12.2%
その他	578	0.8	0.8	7.4%	87.5%	5.0%
不明	2	3.0	2.5			

(注)・「非常勤医師数・平均値」は1施設あたりの平均医師数。単位は「人」。  
 ・「非常勤医師数の変化」は平成19年10月と比べて平成20年10月の医師数がどのように変化したかの割合。

図表 132 各診療科における常勤医師1人あたり月平均残業時間の変化

	人数	常勤医師・残業時間・平均値		常勤医師残業時間の変化		
		平成19年10月	平成20年10月	減少	変動なし	増加
		37.5	38.4	14.6%	58.2%	27.1%
全体	1,827	37.5	38.4	14.6%	58.2%	27.1%
内科	359	37.6	38.6	12.5%	62.4%	25.1%
精神科	45	30.2	33.0	11.1%	64.4%	24.4%
小児科	146	32.9	33.9	13.7%	56.8%	29.5%
外科	234	41.2	43.1	12.4%	56.4%	31.2%
脳神経外科	121	44.5	46.7	13.2%	59.5%	27.3%
整形外科	194	36.4	36.8	17.0%	54.1%	28.9%
産科・産婦人科	167	40.2	40.5	17.4%	55.7%	26.9%
救急科	36	47.5	43.7	19.4%	58.3%	22.2%
その他	523	34.9	35.5	15.9%	57.9%	26.2%
不明	2	65.0	63.0			

(注)・「常勤医師・残業時間・平均値」は1施設あたりの医師1人あたり月平均残業時間。単位は「時間」。  
 ・「常勤医師残業時間の変化」は平成19年10月と比べて平成20年10月の残業時間がどのように変化したかの割合。

図表 133 各診療科における非常勤医師1人あたり月平均残業時間の変化

	人数	非常勤医師・残業時間・平均値		非常勤医師残業時間の変化		
		平成19年10月	平成20年10月	減少	変動なし	増加
		9.6	9.8	4.3%	87.8%	7.8%
全体	1,357	9.6	9.8	4.3%	87.8%	7.8%
内科	286	11.5	10.9	4.5%	88.5%	7.0%
精神科	35	11.6	12.1	5.7%	85.7%	8.6%
小児科	123	8.8	7.4	8.1%	86.2%	5.7%
外科	168	11.0	11.1	3.6%	86.3%	10.1%
脳神経外科	89	10.9	11.3	1.1%	91.0%	7.9%
整形外科	142	6.6	8.5	2.1%	88.7%	9.2%
産科・産婦人科	116	10.1	10.3	9.5%	83.6%	6.9%
救急科	28	14.5	14.3	7.1%	85.7%	7.1%
その他	369	7.7	8.7	3.0%	89.4%	7.6%
不明	1	0.0	6.0			

(注)・「非常勤医師・残業時間・平均値」は1施設あたりの医師1人あたり月平均残業時間。単位は「時間」。  
 ・「非常勤医師残業時間の変化」は平成19年10月と比べて平成20年10月の残業時間がどのように変化したかの割合。

図表 134 各診療科における医師1人あたり月平均当直回数の変化

	人数	常勤医師・当直回数・平均値		常勤医師当直回数の変化		
		平成19年10月	平成20年10月	減少	変動なし	増加
		2.9	2.9	15.0%	71.0%	14.0%
全体	2,042	2.9	2.9	15.0%	71.0%	14.0%
内科	414	2.8	2.8	12.8%	72.2%	15.0%
精神科	53	2.6	2.7	11.3%	69.8%	18.9%
小児科	184	3.5	3.5	21.7%	61.4%	16.8%
外科	258	2.7	2.7	17.4%	68.2%	14.3%
脳神経外科	132	3.0	2.9	12.9%	77.3%	9.8%
整形外科	205	2.5	2.5	12.7%	72.7%	14.6%
産科・産婦人科	188	4.9	4.8	22.3%	61.7%	16.0%
救急科	36	4.4	4.2	30.6%	52.8%	16.7%
その他	570	2.2	2.2	11.8%	76.7%	11.6%
不明	2	4.5	4.5			

(注)・「常勤医師・当直回数・平均値」は1施設あたりの医師1人あたり月平均当直回数。単位は「回」。  
 ・「常勤医師当直回数の変化」は平成19年10月と比べて平成20年10月の当直回数がどのように変化したかの割合。

図表 135 各診療科における連続当直をした医師の延べ人数

	人数	連続当直医師延べ人数・平均値		連続当直医師延べ人数の変化		
		平成19年10月	平成20年10月	減少	変動なし	増加
		0.5	0.5	2.2%	94.1%	3.6%
全体	1,007	0.5	0.5	2.2%	94.1%	3.6%
内科	134	0.3	0.4	1.7%	95.6%	2.7%
精神科	21	0.4	0.5	0.0%	96.2%	3.8%
小児科	52	0.3	0.3	3.3%	91.8%	4.9%
外科	146	0.6	0.6	2.0%	94.4%	3.6%
脳神経外科	61	0.4	0.5	2.2%	93.5%	4.3%
整形外科	73	0.4	0.4	1.5%	95.5%	3.0%
産科・産婦人科	300	1.6	1.7	6.0%	85.9%	8.2%
救急科	8	0.2	0.3	0.0%	94.4%	5.6%
その他	210	0.4	0.4	1.8%	95.9%	2.3%
不明	2	1.0	1.0			

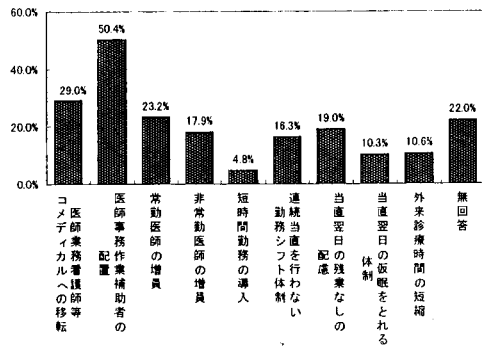
(注)・「連続当直医師延べ人数・平均値」は1施設あたりの連続当直をした医師の延べ人数の平均値。単位は「人」。  
 ・「連続当直医師延べ人数の変化」は平成19年10月と比べて平成20年10月の連続当直延べ人数がどのように変化したかの割合。

図表 136 各診療科における医師の退職者数

	責任者数	常勤		非常勤					
		男性		女性		男性		女性	
		19年	20年	19年	20年	19年	20年	19年	20年
全体	1,952	0.49	0.52	0.14	0.13	0.11	0.13	0.05	0.06
内科	399	0.75	0.77	0.17	0.16	0.22	0.21	0.08	0.08
精神科	48	0.90	0.94	0.52	0.35	0.09	0.00	0.02	0.00
小児科	187	0.40	0.43	0.27	0.24	0.08	0.05	0.05	0.05
外科	236	0.79	0.91	0.11	0.13	0.16	0.18	0.07	0.07
脳神経外科	130	0.28	0.29	0.01	0.02	0.04	0.06	0.01	0.02
整形外科	179	0.49	0.50	0.02	0.04	0.20	0.25	0.01	0.02
産科・産婦人科	195	0.24	0.27	0.16	0.16	0.04	0.05	0.06	0.07
救急科	36	0.83	0.50	0.03	0.11	0.20	0.14	0.06	0.09
その他	540	0.26	0.28	0.13	0.09	0.03	0.07	0.05	0.06
不明	2	10.00	9.50	1.00	0.50	2.50	2.50	0.00	0.00

(注)「19年」は平成19年4月～9月の退職者数。「20年」は平成20年4月～9月の退職者数。

図表 137 勤務負担軽減策の取組状況<取り組んでいるもの> (複数回答、n=2,389)



図表 138 勤務負担軽減策の取組状況

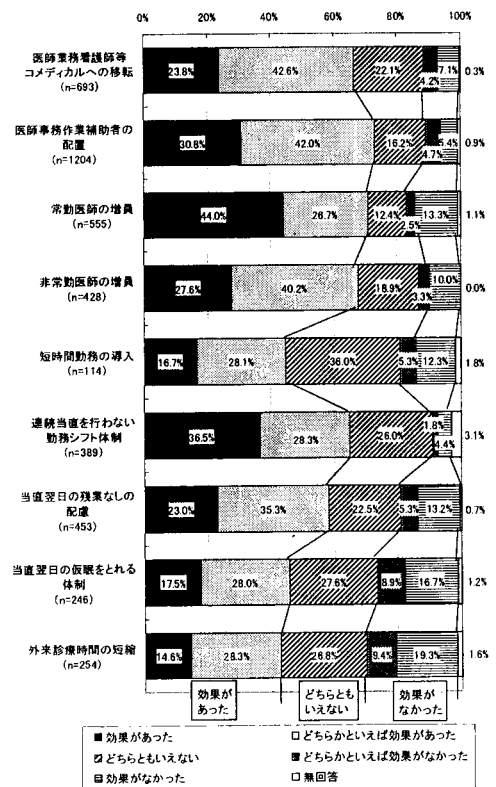
	総数	勤務負担軽減策として取り組んでいる内容									
		医師業務看護師等 コメディカルへの移等転	医師業務作業補助者の 配置	非常勤医師の増員	非常勤医師の増員	短時間勤務の導入	連続当直を行わない 勤務シフト体制	当直翌日の残業なし の配慮	当直翌日の仮眠をと れる体制	外来診療時間の短縮	無回答
全体	2,389	693	1,204	555	428	114	389	453	246	254	526
	100.0	29.0	50.4	23.2	17.9	4.8	16.3	19.0	10.3	10.6	22.0
内科	508	175	311	143	122	33	86	100	53	68	80
	100.0	34.4	61.2	28.1	24.0	6.5	16.9	19.7	10.4	13.4	15.7
精神科	58	12	19	7	7	2	7	7	3	3	22
	100.0	20.7	32.8	12.1	12.1	3.4	12.1	12.1	5.2	5.2	37.9
小児科	214	48	95	57	42	12	46	68	21	14	44
	100.0	22.4	44.4	26.6	19.6	5.6	21.5	31.8	9.8	6.5	20.6
外科	305	91	177	70	46	5	36	46	35	28	59
	100.0	29.8	58.0	23.0	15.1	1.6	11.8	15.1	11.5	9.2	19.3
脳神経外科	160	48	85	34	20	6	27	29	14	16	35
	100.0	30.0	53.1	21.3	12.5	3.8	16.9	18.1	8.8	10.0	21.9
整形外科	245	74	137	48	36	9	38	44	24	43	52
	100.0	30.2	55.9	19.6	14.7	3.7	15.5	18.0	9.8	17.6	21.2
産科・産婦人科	226	52	107	60	54	17	53	39	25	19	45
	100.0	23.0	47.3	26.5	23.9	7.5	23.5	17.3	11.1	8.4	19.9
救急科	43	8	16	13	8	2	18	15	13	2	7
	100.0	18.6	37.2	30.2	18.6	4.7	41.9	34.9	30.2	4.7	16.3
その他	628	185	256	123	93	28	78	105	58	60	181
	100.0	29.5	40.8	19.6	14.8	4.5	12.4	16.7	9.2	9.6	28.8

(注) マスの上段は「件」、下段は「%」。

図表 139 各診療科で取り組んでいる、その他の勤務負担軽減策 (自由記述形式)

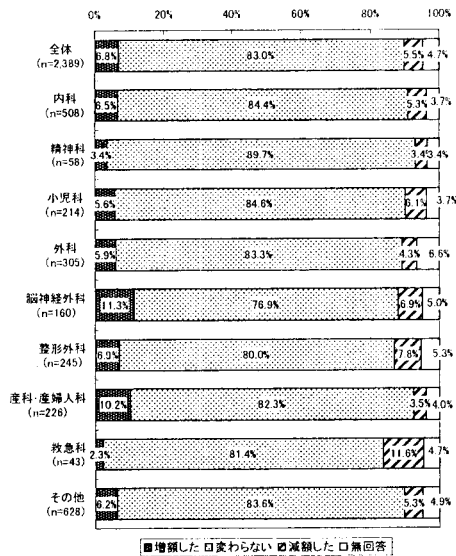
- ・当直後の配慮 (翌日勤務時間短縮、翌日休暇、後日の代休取得等)
- ・外来患者受入れの制限 (予約制・紹介生・長期処方等)
- ・休暇への配慮 (長期休暇・有給休暇の取得奨励、土日祝日の交替での休暇取得等)
- ・チーム担当医制の導入
- ・他院からの当直医師の応援・非常勤医師による当直
- ・地域の病院・診療所との連携 (診療応援・手術応援・輪番制等)
- ・IT 環境の整備等
- ・オンコール体制の導入・充実
- ・シフト勤務制の導入

図表 140 取り組んでいる勤務負担軽減策の効果

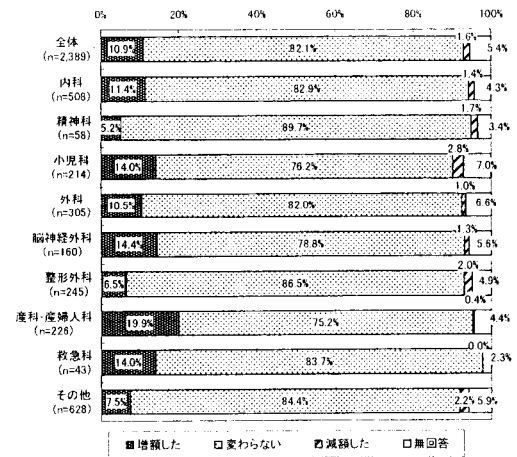


7) 経済面での処遇の変更（平成20年4月以降）

図表 141 各診療科における基本給(賞与を含む)の変化



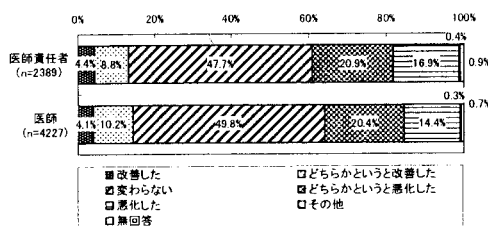
図表 142 各診療科における勤務手当の変化



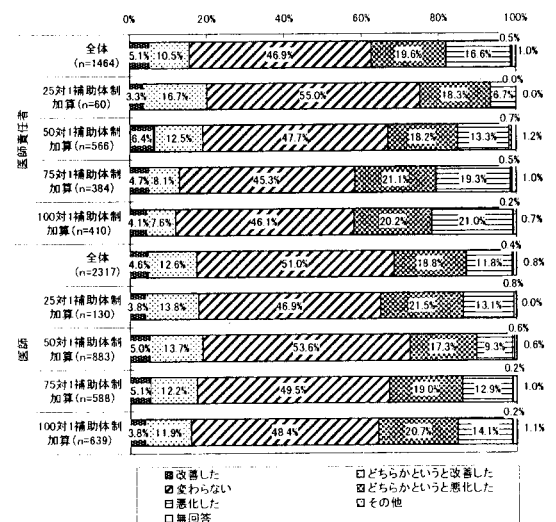
⑤医師の業務負担の変化（平成20年10月末現在）

1) 1年前と比較した勤務状況

図表 143 1年前と比較した勤務状況（医師個人）

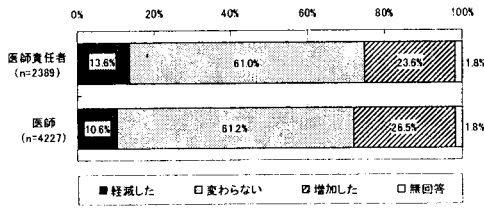


図表 144 1年前と比較した勤務状況（医師事務作業補助体制加算届出施設に勤務する医師、医師事務作業補助体制加算の種類別）

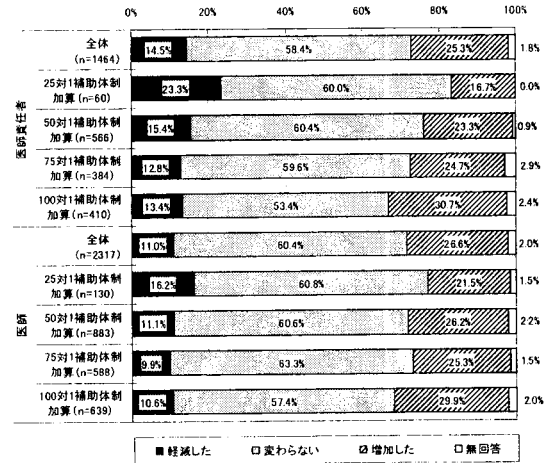


2) 入院診療に係る業務負担の変化

図表 145 入院診療に係る業務負担の変化 (医師個人)

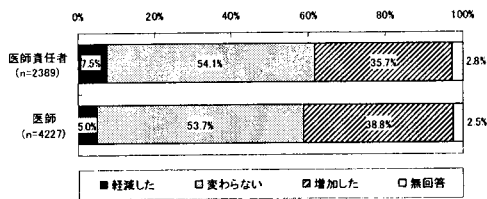


図表 146 入院診療に係る業務負担の変化 (医師事務作業補助体制加算届出施設に勤務する医師、医師事務作業補助体制加算の種類別)

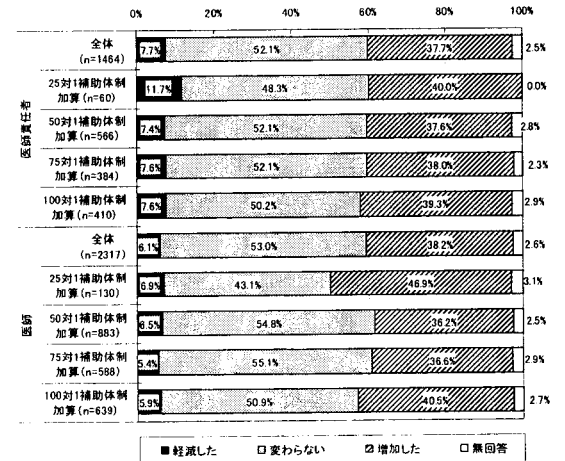


3) 外来診療に係る業務負担の変化

図表 147 外来診療に係る個人の業務負担の変化

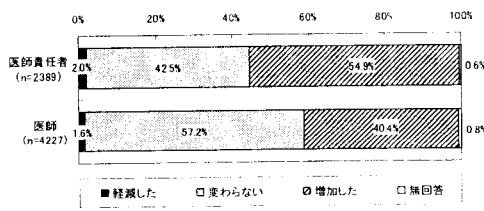


図表 148 外来診療に係る個人の業務負担の変化 (医師事務作業補助体制加算届出施設に勤務する医師、医師事務作業補助体制加算の種類別)

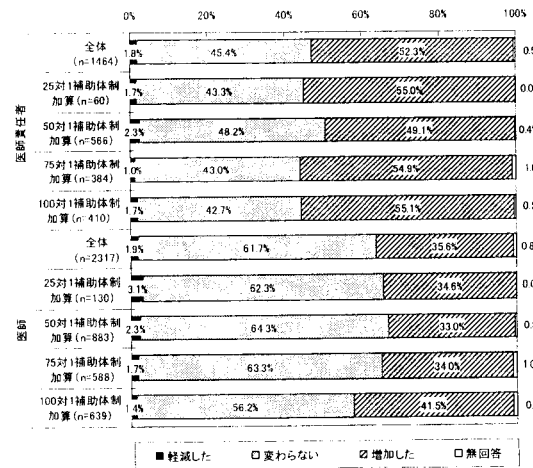


4) 病院内の診療外業務に係る業務負担の変化

図表 149 病院内の診療外業務に係る業務負担の変化

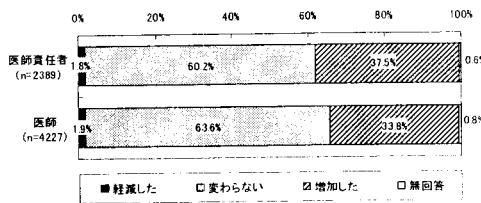


図表 150 病院内の診療外業務に係る業務負担の変化 (医師事務作業補助体制加算届出施設に勤務する医師、医師事務作業補助体制加算の種類別)

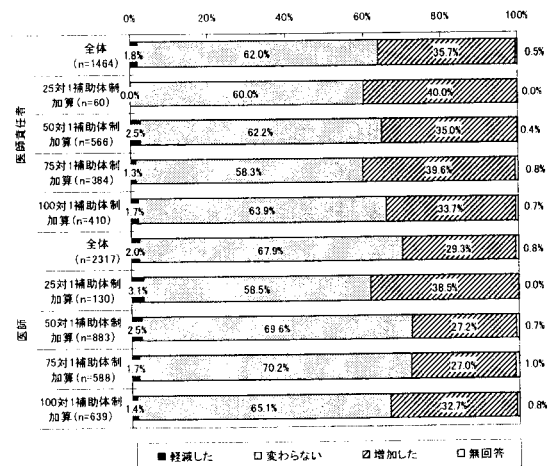


5) 病院内における教育・指導に係る業務負担の変化

図表 151 病院内における教育・指導に係る業務負担の変化

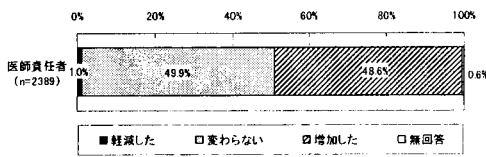


図表 152 病院内における教育・指導に係る業務負担の変化 (医師事務作業補助体制加算届出施設に勤務する医師、医師事務作業補助体制加算の種類別)

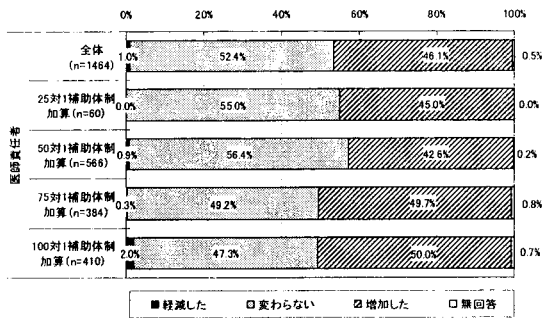


6) 管理業務に係る業務負担の変化 (医師責任者のみ)

図表 153 管理業務に係る業務負担の変化

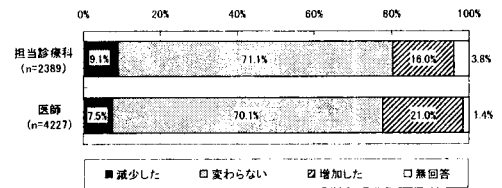


図表 154 管理業務に係る業務負担の変化 (医師事務作業補助体制加算届出施設に勤務する医師、医師事務作業補助体制加算の種類別)



7) 夜間・早朝の軽症救急患者数の変化

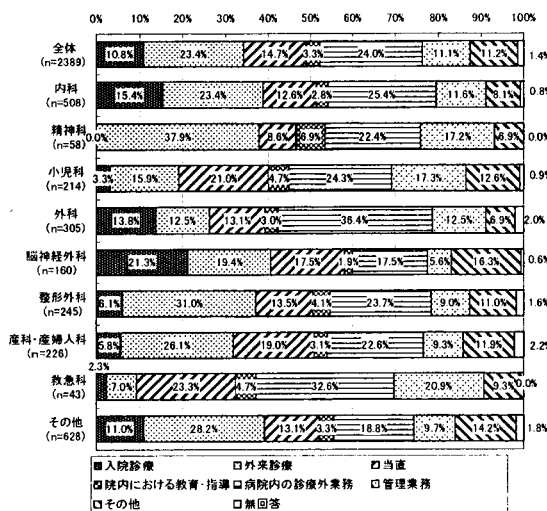
図表 155 夜間・早朝の軽症救急患者数の変化



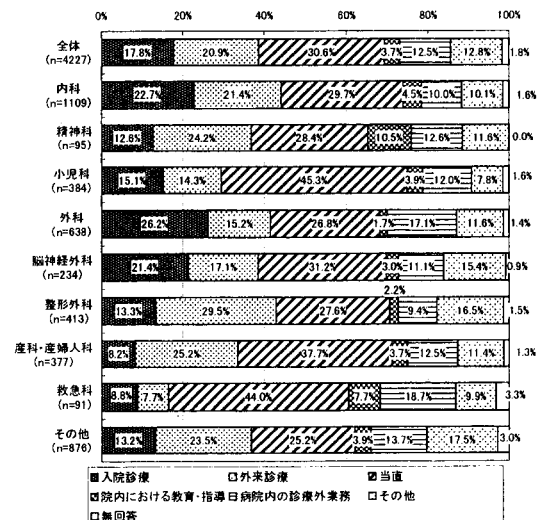
⑥勤務負担軽減策の取組状況

1) 日常業務において負担が最も重いと感じる業務

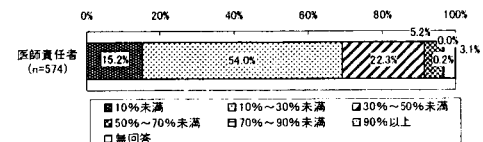
図表 156 日常業務において負担が最も重いと感じる業務 (診療科別、医師責任者)



図表 157 日常業務において負担が最も重いと感じる業務 (診療科別、医師)

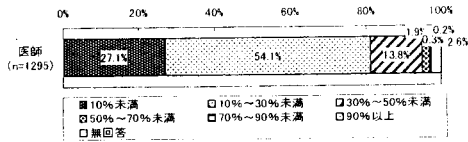


図表 158 全ての日常業務に占める病院内の診療外業務の割合 (医師責任者)



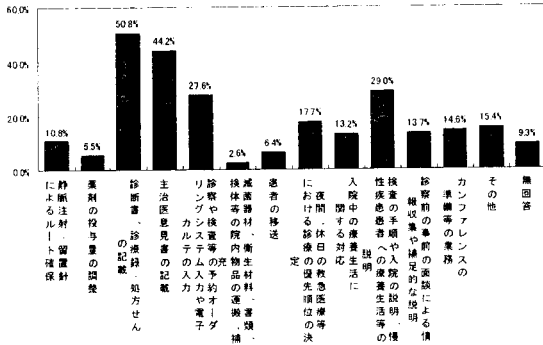
(注) 日常業務で「病院内の診療外業務」の負担が最も重いと感じた医師責任者。

図表 159 全ての日常業務に占める当直の割合(医師)



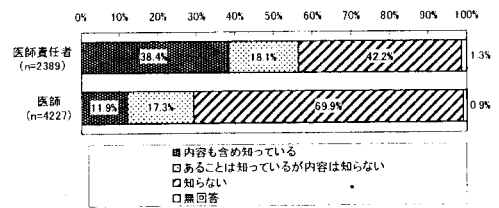
(注) 日常業務で当直の負担が最も重いと回答した医師。

図表 160 医師にとって負担が重いと感ずる業務(医師のみ、n=4227)

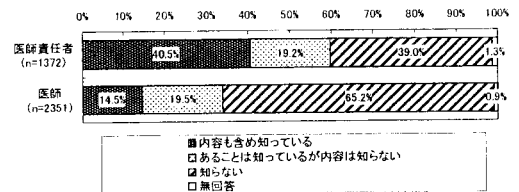


2) 勤務医負担軽減策に関する計画の認知度

図表 161 勤務医負担軽減策に関する計画の認知度

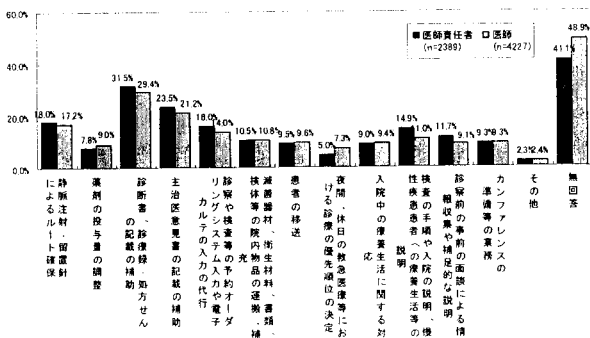


図表 162 勤務医負担軽減策に関する計画の認知度(計画策定済みの施設に勤務する医師責任者・医師のみ)

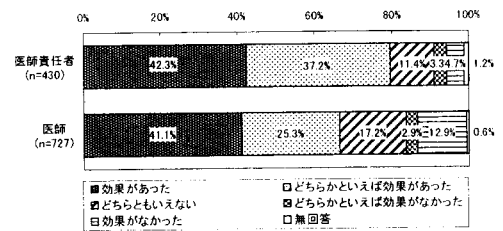


3) 業務分担の効果

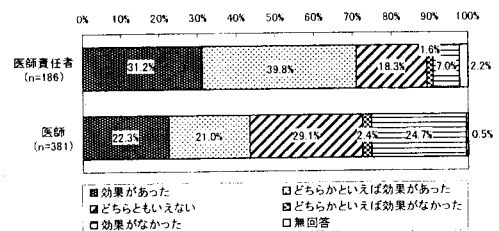
図表 163 業務分担の進捗状況



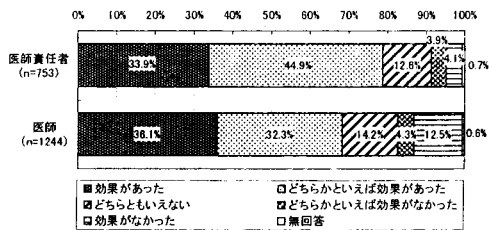
図表 164 実施している業務分担の効果  
～①静脈注射及び留置針によるルート確保～



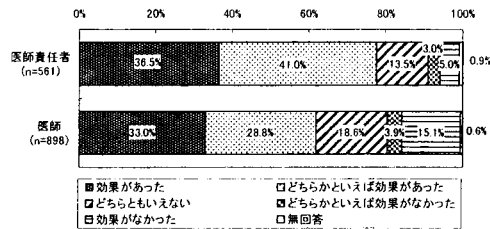
図表 165 実施している業務分担の効果  
～②薬剤の投与量の調整～



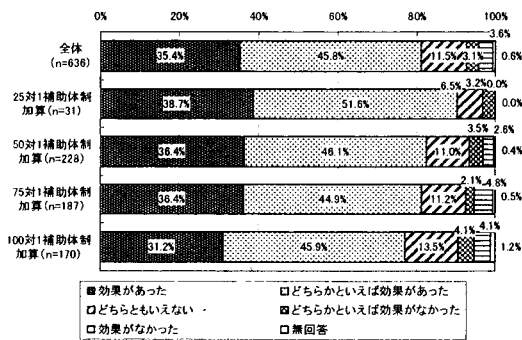
図表 166 実施している業務分担の効果  
～③診断書、診療録・処方せんの記載の補助～



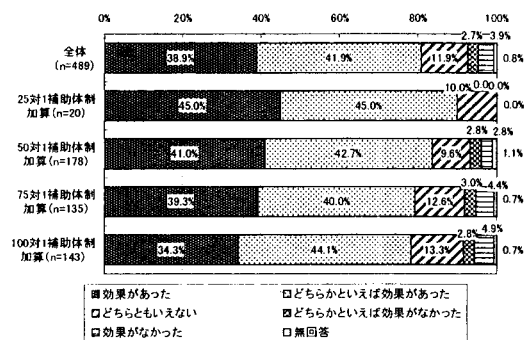
図表 168 実施している業務分担の効果  
～④主治医意見書の記載の補助～



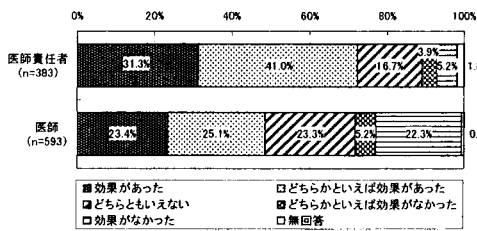
図表 167 実施している業務分担の効果  
～③診断書、診療録・処方せんの記載の補助～  
(医師事務作業補助体制加算届出施設に勤務する医師責任者、加算種別)



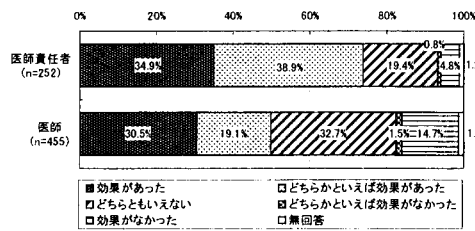
図表 169 実施している業務分担の効果  
～④主治医意見書の記載の補助～  
(医師事務作業補助体制加算届出施設に勤務する医師責任者、加算種別)



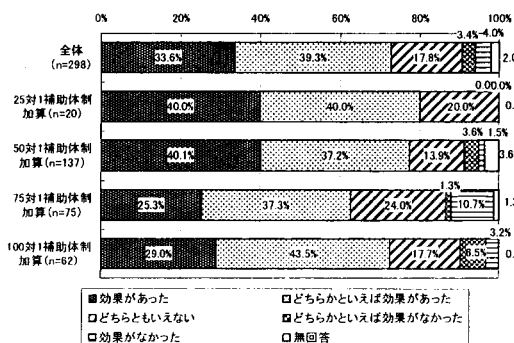
図表 170 実施している業務分担の効果  
～⑤診察や検査等の予約オーダーリングシステム入力や電子カルテの入力の代行～



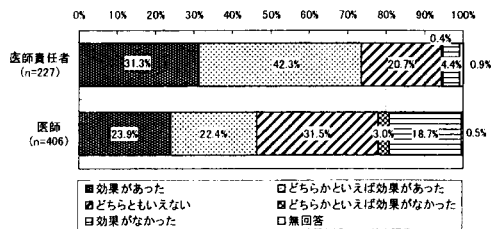
図表 172 実施している業務分担の効果  
～⑥滅菌器材、衛生材料、書類、検体等の院内物品の運搬・補充～



図表 171 実施している業務分担の効果  
～⑤診察や検査等の予約オーダーリングシステム入力や電子カルテの入力の代行～  
(医師事務作業補助体制加算届出施設に勤務する医師責任者、加算種別)

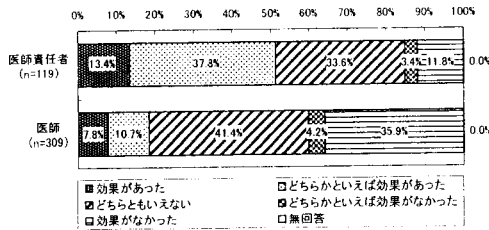


図表 173 実施している業務分担の効果  
～⑦患者の移送～

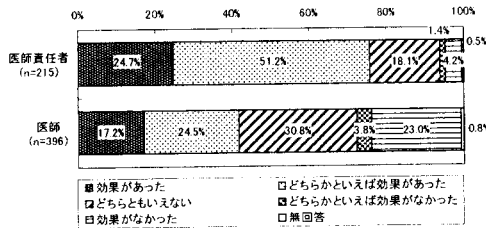




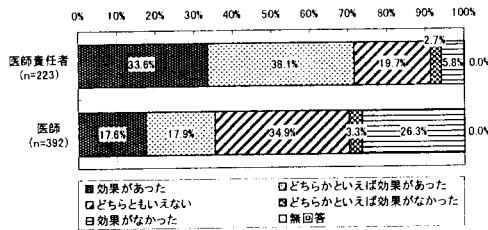
図表 174 実施している業務分担の効果  
 ～⑧夜間・休日の救急医療等における診療の優先順位決定～



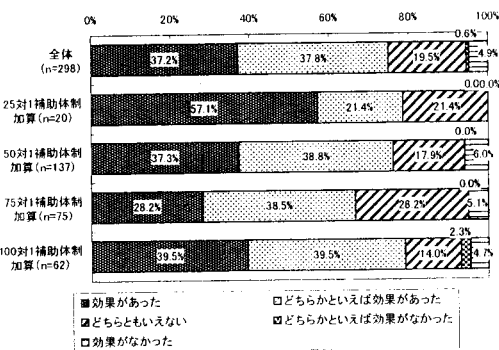
図表 175 実施している業務分担の効果  
 ～⑨入院中の療養生活に関する対応～



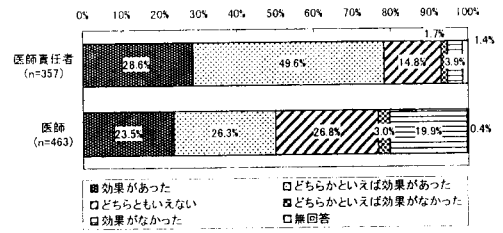
図表 178 実施している業務分担の効果  
 ～⑩カンファレンスの準備等の業務～



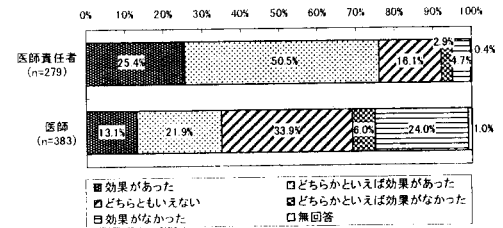
図表 179 実施している業務分担の効果  
 ～⑪カンファレンスの準備等の業務～



図表 176 実施している業務分担の効果  
 ～⑩検査の手順や入院の説明、慢性疾患患者への療養生活等の説明～

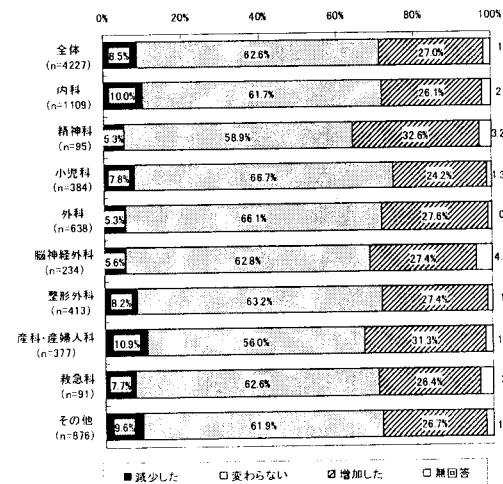


図表 177 実施している業務分担の効果  
 ～⑪診察前の事前面談による情報収集・補足説明～



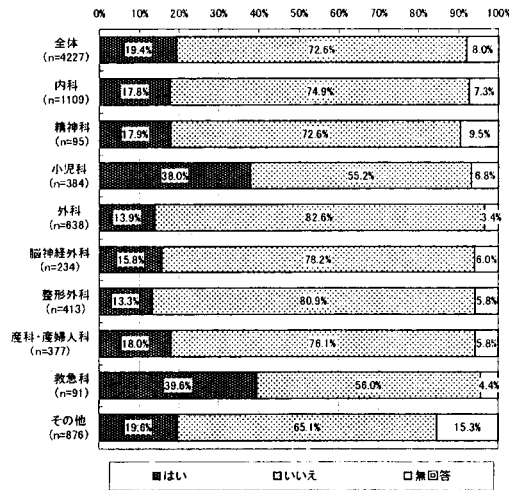
4) 残業時間の変化 (医師のみ)

図表 180 残業時間の変化

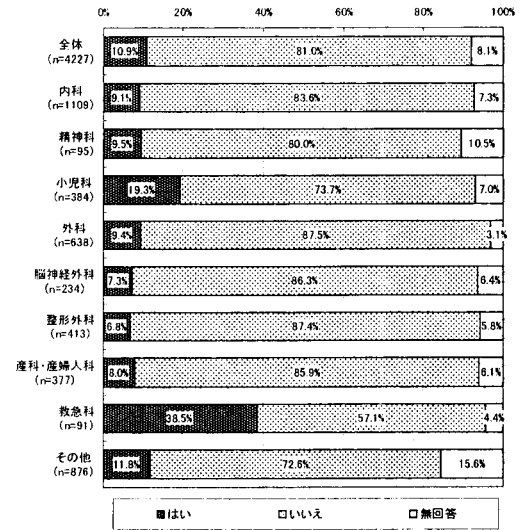


5) 当直後の配慮 (医師のみ)

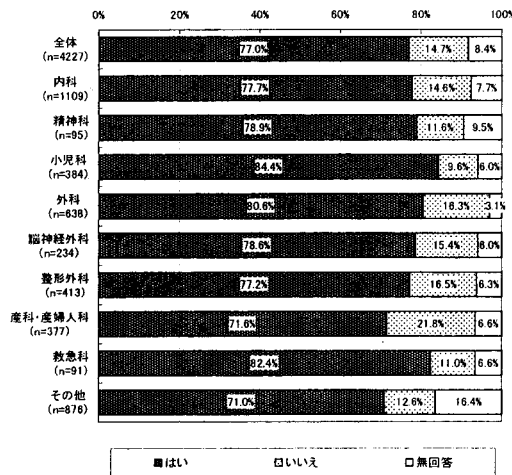
図表 181 当直後の配慮：早く帰宅できるか



図表 182 当直後の配慮：翌日は仮眠をとれる体制であるか

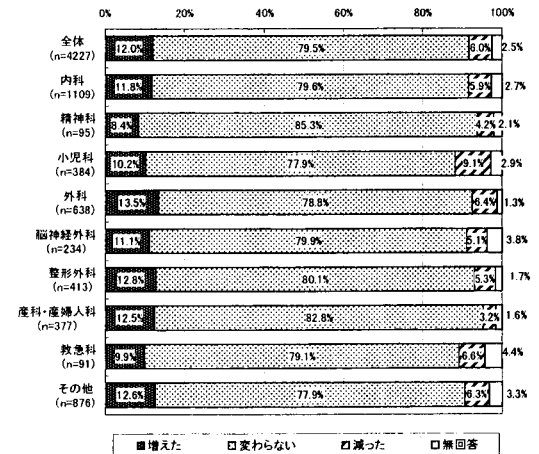


図表 183 当直後の配慮：連続当直にならないようなローテーション等の配慮があるか

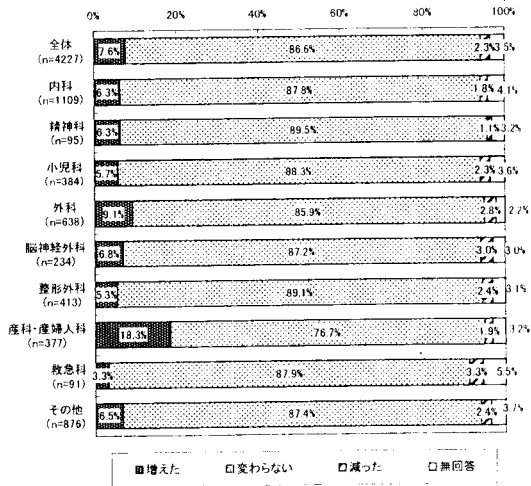


6) 経済面での処遇の変化

図表 184 経済面での処遇の変化—基本給— (医師)



図表 185 経済面での処遇の変化—手当—



7) 今後の意向について (医師のみ)

図表 186 今後の意向について

