

診療報酬改定結果検証に係る特別調査（平成 21 年度調査）
ニコチン依存症管理料算定保険医療機関における禁煙成功率の実態調査
結果概要（速報）

1. 目的

- ・ 「ニコチン依存症管理料」の算定回数の把握
- ・ 「ニコチン依存症管理料」を算定している患者における指導終了9か月後の禁煙成功率の把握
- ・ 禁煙指導体制の把握

2. 調査対象

<施設調査（様式1）>

- ・ 「ニコチン依存症管理料」の施設基準の届出を行っている保険医療機関（病院 1,196 施設、診療所 5,604 施設、平成 20 年 7 月 1 日現在）の中から無作為抽出した保険医療機関 1,500 施設を対象とした。

<患者調査（様式2）>

- ・ 上記「施設調査」の対象施設において平成 20 年 6 月 1 日～7 月 31 日の 2 か月間に「ニコチン依存症管理料」の算定を開始した全患者を対象とした。

3. 調査方法

- ・ 医療機関が記入する自記式調査票（様式1・様式2）の郵送配布・回収とした。
- ・ 患者調査（様式2）の対象患者について、禁煙指導終了から 10～11 か月目となる平成 21 年 7 月～8 月に、その時点での禁煙／喫煙の状況を医療機関が電話により調査し、その結果を調査票に転記する形式とした。
- ・ 調査時期は平成 21 年 7 月～9 月とした。

4. 調査項目

- ・ 調査項目は次のとおり。

調査の種類	主な内容
施設調査（様式1）	<ul style="list-style-type: none"> ○ 施設の概要 <ul style="list-style-type: none"> ・ 施設種別、開設主体、標榜診療科 ○ 禁煙治療体制等 <ul style="list-style-type: none"> ・ ニコチン依存症管理料の施設基準の届出時期 ・ 自由診療による禁煙治療の実施状況 ・ 禁煙治療に携わる職員数、医師における禁煙治療に携わっている年数 ・ 禁煙治療の体制、禁煙指導の実施者 ・ 患者に対する1回あたりの平均指導時間（初回、2回目以降の指導） ・ 禁煙治療の内容 ・ ニコチン依存症管理料算定患者における指導中断の理由（中断時禁煙者、中断時喫煙者） ○ ニコチン依存症管理料に関する今後の課題・要望等 <ul style="list-style-type: none"> ・ 今後の課題・要望等
患者調査（様式2）	<ul style="list-style-type: none"> ○ 患者の属性 <ul style="list-style-type: none"> ・ 基本属性（性別、年齢） ○ ニコチン依存症管理料算定開始時の状況 <ul style="list-style-type: none"> ・ 喫煙年数、1日あたりの喫煙本数、TDS点数 ・ 保険再算定の有無 ・ 合併症の有無、合併症の内容 ○ ニコチン依存症管理料算定期間中の状況等 <ul style="list-style-type: none"> ・ ニコチン依存症管理料の算定日、中断時の禁煙／喫煙状況 ・ 5回目の指導終了時の禁煙／喫煙状況 ・ 保険適用中の禁煙補助剤の使用状況 ・ 指導終了後の追加禁煙治療の有無 ○ 指導終了9か月後の状況等 <ul style="list-style-type: none"> ・ 指導終了9か月後の禁煙／喫煙状況等

5. 結果概要

(1) 回収の状況

図表 1 回収の状況

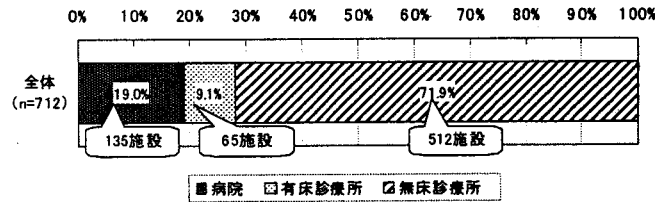
	有効回収数	有効回収率
回答施設数	712	47.5%
様式2に記載された有効患者数	3,471	-

*患者調査(様式2)で「ニコチン依存症管理料」の算定要件外であるデータ、プリンクマン指数が200未満もしくはTDS点数が5点未満のデータ、及び算定開始日が平成20年6月・7月以外のデータを無効票として除き、有効回収数とした。

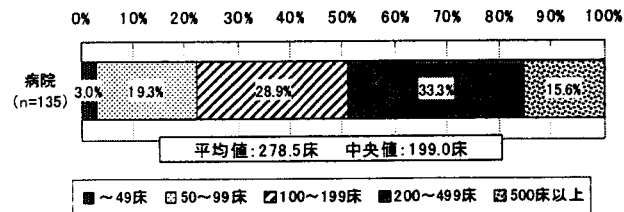
(2) 施設の状況(平成21年7月)

1) 施設種別

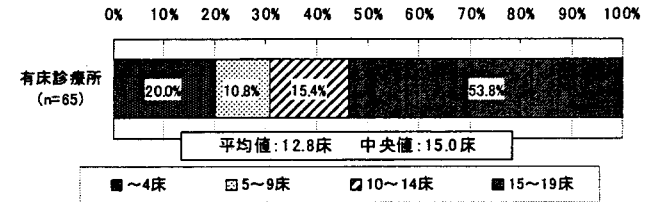
図表 2 施設種別



図表 3 許可病床数(病院)

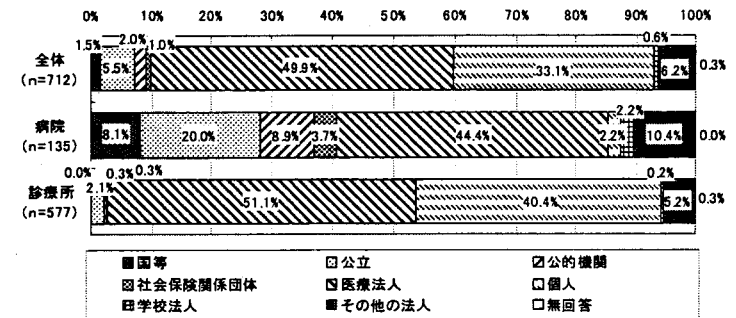


図表 4 許可病床数(有床診療所)



2) 開設主体

図表 5 開設主体

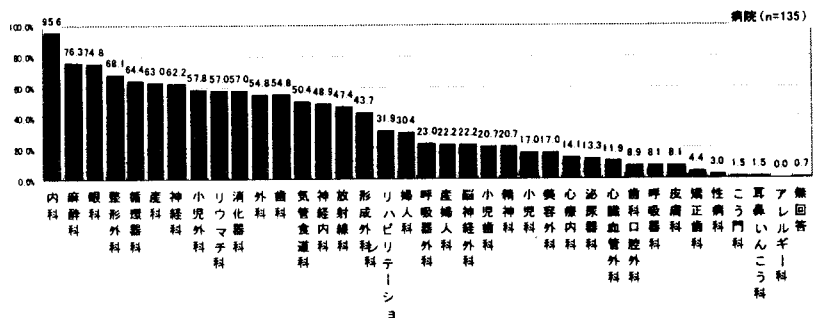


※参考: 開設主体の内訳

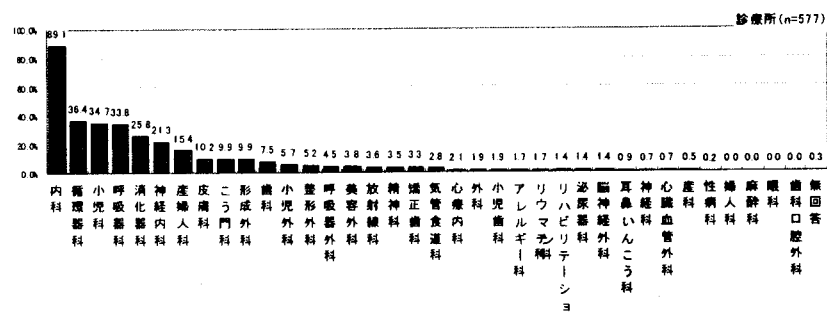
国等	厚生労働省、国立病院機構、国立大学法人、労働者健康福祉機構等
公立	都道府県、市町村、地方独立行政法人等
公的機関	日赤、済生会、北海道社会事業協会、厚生連、国民健康保険団体連合会等
社会保険関係団体	全国社会保険協会連合会、厚生年金事業振興団、船員保険会、健康保険組合及びその連合会、共済組合及びその連合会、国民健康保険組合等

3) 標榜診療科

図表 6 標榜診療科 (病院): 複数回答



図表 7 標榜診療科 (診療所): 複数回答



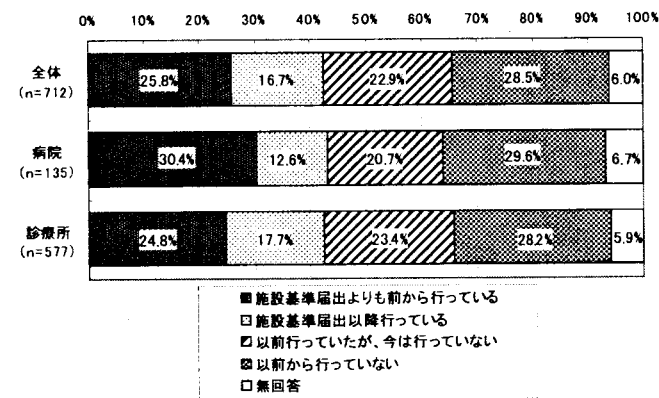
4) ニコチン依存症管理料の施設基準の届出時期

図表 8 ニコチン依存症管理料の施設基準の届出時期

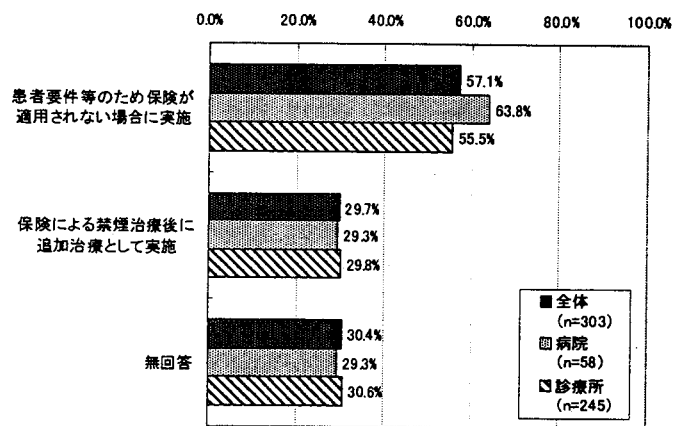
	総数	平成18年 4月~19 年3月	(再掲) 平成18年 4月~6月	(再掲) 平成18年 7月~9月	(再掲) 平成18年 10月~19 年3月	平成19年 4月~20 年3月	平成20年 4月以降
全体	712	496	256	169	71	98	118
	100.0%	69.7%	36.0%	23.7%	10.0%	13.8%	16.6%
病院	135	90	48	27	15	26	19
	100.0%	66.7%	35.6%	20.0%	11.1%	19.3%	14.1%
診療所	577	406	208	142	56	72	99
	100.0%	70.4%	36.0%	24.6%	9.7%	12.5%	17.2%

5) 自由診療による禁煙治療の状況

図表 9 自由診療による禁煙治療の状況

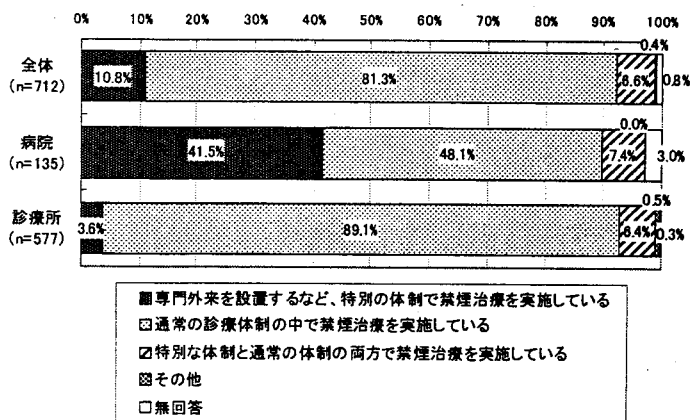


図表 10 自由診療による禁煙治療の対象
(自由診療による禁煙治療を行っている施設、複数回答)



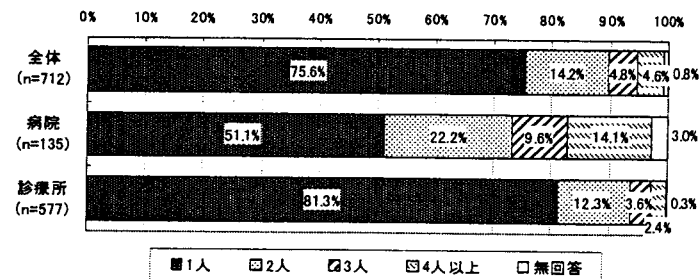
6) 禁煙治療の体制

図表 11 禁煙治療の体制



7) 禁煙治療に携わる職員数

図表 12 禁煙治療に携わる職員数 (医師数)



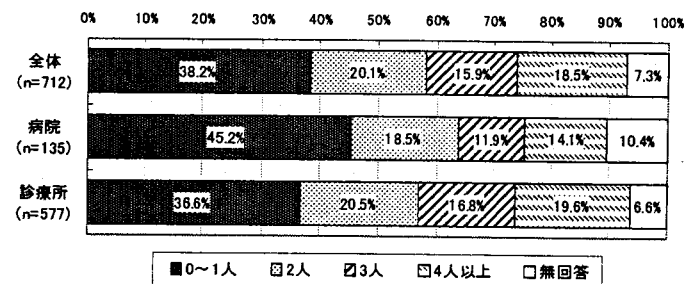
図表 13 1施設あたりの禁煙治療に携わる職員数 (医師数) : 平均値・中央値

(単位:人)

	件数(件)	平均値	標準偏差	中央値
全 体	706	1.50	1.79	1.00
病 院	131	2.37	3.63	1.00
診療所	575	1.30	0.87	1.00

(注) 医師数について回答のあった施設を対象に集計した。

図表 14 禁煙治療に携わる職員数 (看護師数)



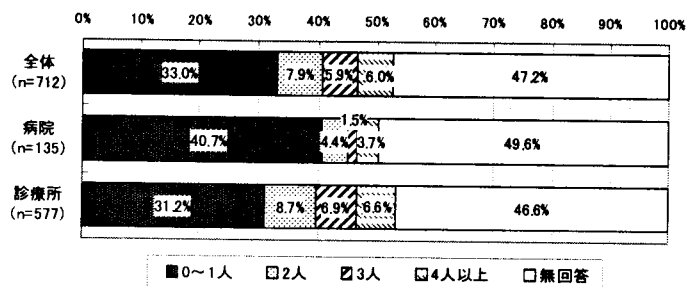
図表 15 1施設あたりの禁煙治療に携わる職員数（看護師数）：平均値・中央値

(単位:人)

	件数(件)	平均値	標準偏差	中央値
全 体	660	2.36	1.84	2.00
病 院	121	2.25	2.48	1.00
診療所	539	2.38	1.66	2.00

(注) 看護師数について回答のあった施設を対象に集計した。

図表 16 禁煙治療に携わる職員数（その他の職員数）



図表 17 1施設あたりの禁煙治療に携わる職員数（その他の職員数）：平均値・中央値

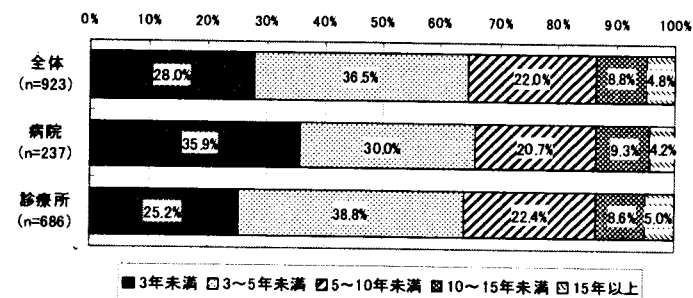
(単位:人)

	件数(件)	平均値	標準偏差	中央値
全 体	376	1.51	1.98	1.00
病 院	68	1.15	2.67	0.00
診療所	308	1.58	1.78	1.00

(注) その他の職員数について回答のあった施設を対象に集計した。

8) 医師の禁煙治療に携わっている年数

図表 18 医師の禁煙治療に携わっている年数（医師数ベース）



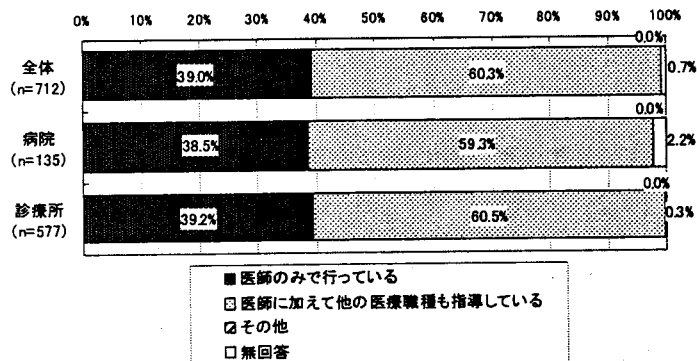
図表 19 医師の禁煙治療に携わっている年数（医師数ベース）：平均値・中央値

(単位:年)

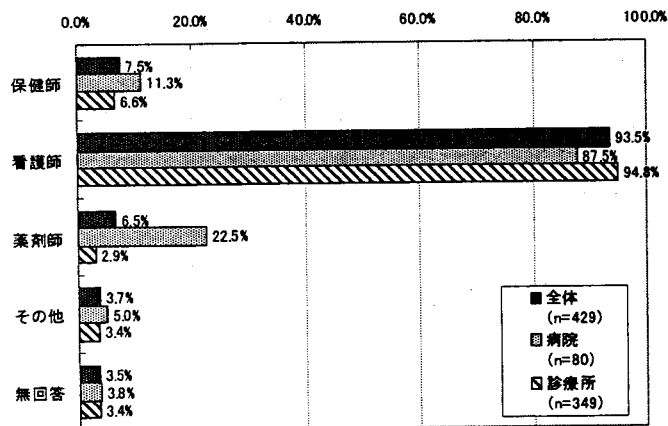
	件数(件)	平均値	標準偏差	中央値
全 体	923	5.00	4.69	3.33
病 院	237	4.88	5.03	3.17
診療所	686	5.04	4.57	3.33

9) 禁煙指導の実施者

図表 20 禁煙指導の実施者



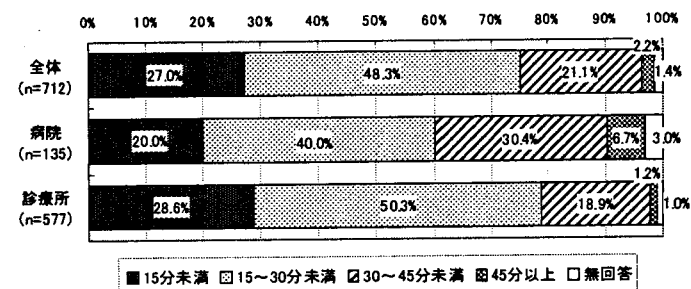
図表 21 他の医療職種の内容 (他の医療職種も指導している施設、複数回答)



(注)「その他」の内容として、「臨床検査技師」「カウンセラー」等の回答が挙げられた。

10) 患者に対する1回あたりの平均指導時間(初回の指導)

図表 22 患者に対する1回あたりの医師の平均指導時間(初回の指導)



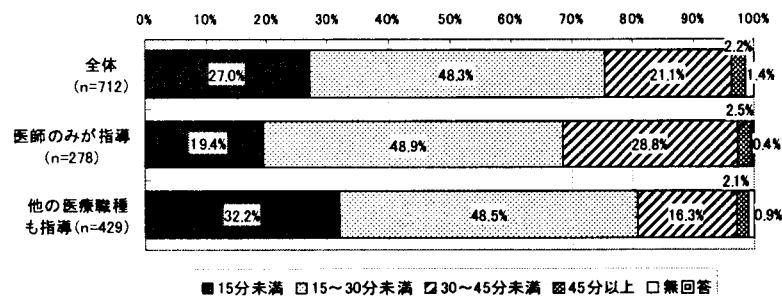
図表 23 患者に対する1回あたりの医師の平均指導時間(初回の指導): 平均値・中央値

(単位:分)

	件数(件)	平均値	中央値	中央値
全体	702	19.1	10.7	15.0
病院	131	23.4	13.8	20.0
診療所	571	18.2	9.5	15.0

(注)医師の平均指導時間(初回の指導)について回答のあった施設を対象に集計した。

図表 24 患者に対する1回あたりの医師の平均指導時間（初回の指導）
（禁煙指導の実施者別）



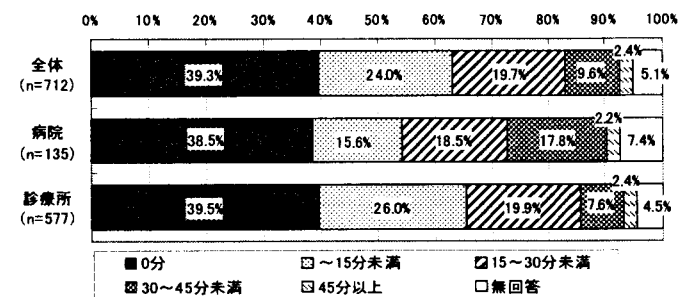
図表 25 患者に対する1回あたりの医師の平均指導時間（初回の指導）
（禁煙指導の実施者別）：平均値・中央値

（単位：分）

	件数(件)	平均値	標準偏差	中央値
全体	702	19.1	10.7	15.0
医師のみが指導	277	21.1	11.1	20.0
他の医療職種も指導	425	17.9	10.2	15.0

（注）医師の平均指導時間（初回の指導）について回答のあった施設を対象に集計した。

図表 26 患者に対する1回あたりの他の医療職種の平均指導時間（初回の指導）



（注）禁煙指導の実施者について「医師のみで指導している」と回答のあった施設については、平均指導時間を「0分」として集計した。

図表 27 患者に対する1回あたりの他の医療職種の平均指導時間（初回の指導）：
平均値・中央値

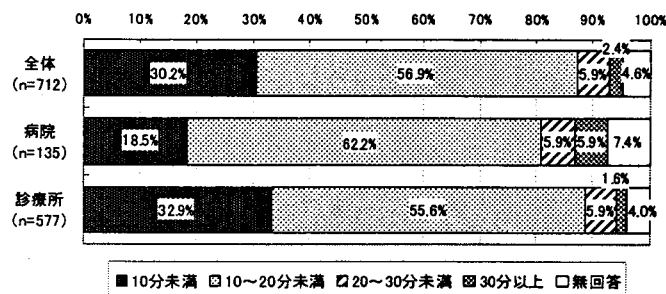
（単位：分）

	件数(件)	平均値	標準偏差	中央値
全体	676	10.3	12.5	10.0
病院	125	12.5	14.0	10.0
診療所	551	9.8	12.1	7.5

（注）禁煙指導の実施者について「医師のみで指導している」と回答のあった施設については、平均指導時間を「0分」として集計した。

11) 患者に対する1回あたりの平均指導時間(2回目以降の指導)

図表 28 患者に対する1回あたりの医師の平均指導時間(2回目以降の指導)



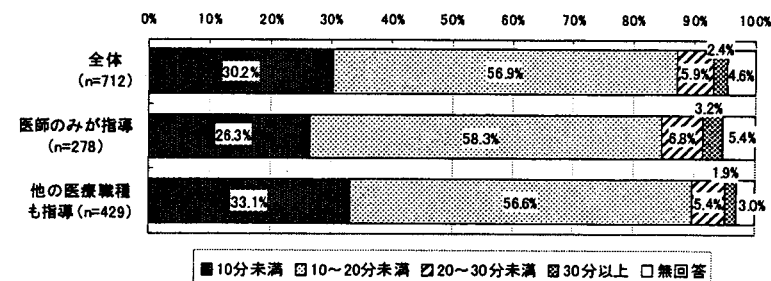
図表 29 患者に対する1回あたりの医師の平均指導時間(2回目以降の指導):
平均値・中央値

(単位:分)

	件数(件)	平均値	標準偏差	中央値
全体	679	10.4	5.3	10.0
病院	125	12.0	6.2	10.0
診療所	554	10.1	5.0	10.0

(注) 医師の平均指導時間(2回目以降の指導)について回答のあった施設を対象に集計した。

図表 30 患者に対する1回あたりの医師の平均指導時間(2回目以降の指導)
(禁煙指導の実施者別)



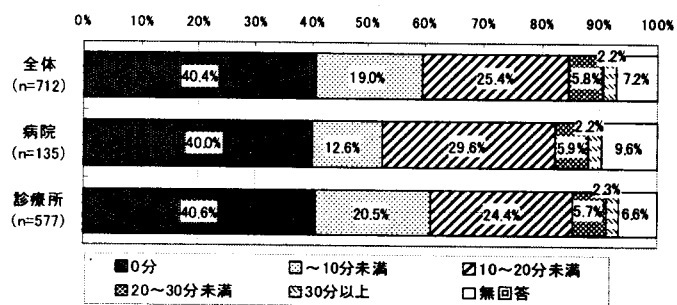
図表 31 患者に対する1回あたりの医師の平均指導時間(2回目以降の指導):
(禁煙指導の実施者別): 平均値・中央値

(単位:分)

	件数(件)	平均値	標準偏差	中央値
全体	679	10.4	5.3	10.0
医師のみが指導	263	11.0	5.6	10.0
他の医療職種も指導	416	10.1	5.1	10.0

(注) 医師の平均指導時間(2回目以降の指導)について回答のあった施設を対象に集計した。

図表 32 患者に対する1回あたりの他の医療職種¹⁾の平均指導時間(2回目以降の指導)



(注) 禁煙指導の実施者について「医師のみで指導している」と回答のあった施設については、平均指導時間を「0分」として集計した。

図表 33 患者に対する1回あたりの他の医療職種¹⁾の平均指導時間(2回目以降の指導):
平均値・中央値

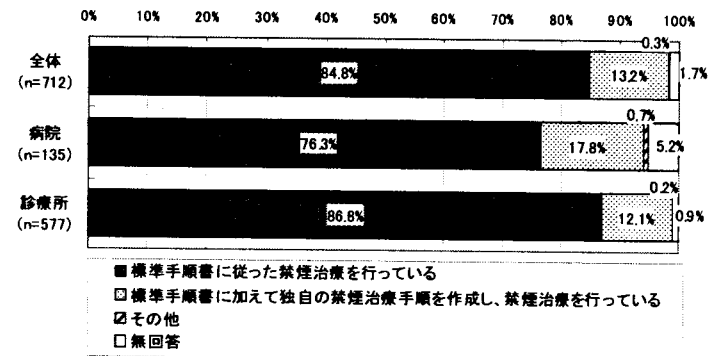
(単位:分)

	件数(件)	平均値	標準偏差	中央値
全体	661	6.2	7.7	5.0
病院	122	6.6	7.6	5.0
診療所	539	6.0	7.7	5.0

(注) 禁煙指導の実施者について「医師のみで指導している」と回答のあった施設については、平均指導時間を「0分」として集計した。

12) 禁煙治療の内容

図表 34 禁煙治療の内容



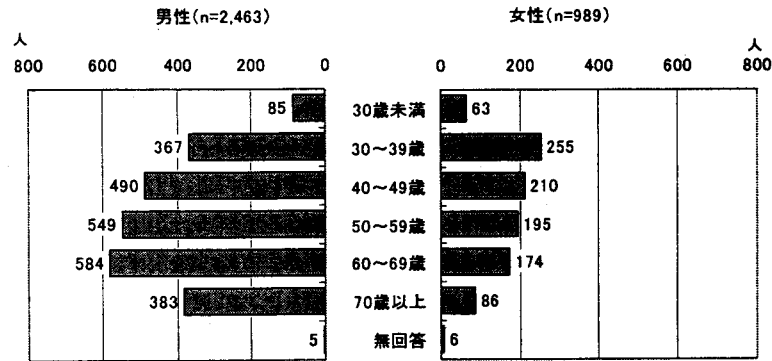
(注) 「その他」の内容として、「禁煙のモチベーションを高めるための動画を見ていただく」「本人の自覚を促すことを主眼としている」という回答が挙げられた。

(3) 患者の状況

① ニコチン依存症管理料算定開始時の状況

1) 患者の属性（性別及び年齢）

図表 35 性別及び年齢



(注) 年齢は禁煙指導開始時の年齢。

図表 36 平均年齢（男女別）

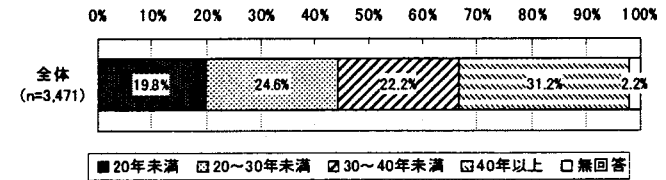
(単位:歳)

	人数(人)	平均値	標準偏差	中央値
全体	3,457	52.7	14.4	53.0
男性	2,458	54.1	14.1	55.0
女性	983	49.0	14.3	48.0

(注) 年齢について記載のあった3,457人を対象に集計した。

2) 喫煙年数

図表 37 禁煙指導開始時における喫煙年数



図表 38 平均喫煙年数（男女別）

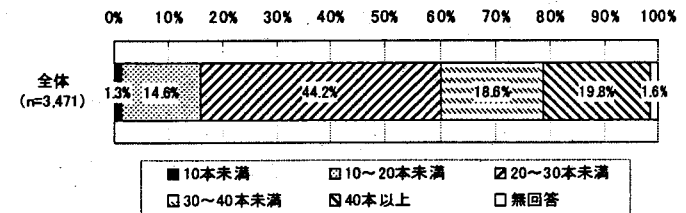
(単位:年)

	人数(人)	平均値	標準偏差	中央値
全体	3,396	30.7	13.3	30.0
男性	2,415	32.9	13.3	32.0
女性	964	25.4	11.7	23.0

(注) 喫煙年数について記載のあった3,396人を対象に集計した。

3) 1日あたりの喫煙本数

図表 39 禁煙指導開始時における1日あたりの喫煙本数



図表 40 禁煙指導開始時における1日あたりの平均喫煙本数（男女別）

(単位:本)

	人数(人)	平均値	標準偏差	中央値
全 体	3,417	26.2	11.7	20.0
男 性	2,430	26.9	12.1	20.0
女 性	970	24.2	10.4	20.0

(注) 喫煙本数について記載のあった3,417人を対象に集計した。

図表 41 禁煙指導開始時における1日あたりの平均喫煙本数（年齢階級別）

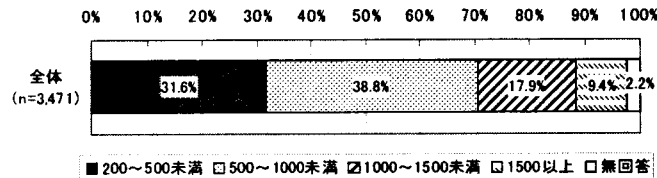
(単位:本)

	人数(人)	平均値	標準偏差	中央値
全 体	3,417	26.2	11.7	20.0
30歳未満	148	29.7	9.6	30.0
30～39歳	620	26.2	10.3	20.0
40～49歳	695	26.8	11.9	20.0
50～59歳	743	27.4	11.8	25.0
60～69歳	747	26.8	12.2	20.0
70歳以上	458	20.8	10.7	20.0

(注) 喫煙本数について記載のあった3,417人を対象に集計した。

4) ブリンクマン指数

図表 42 禁煙指導開始時におけるブリンクマン指数



図表 43 禁煙指導開始時における平均ブリンクマン指数（男女別）

	人数(人)	平均値	標準偏差	中央値
全 体	3,395	789.1	497.4	680.0
男 性	2,414	864.5	515.9	800.0
女 性	964	601.6	391.8	490.0

(注) 喫煙年数及び喫煙本数について記載のあった3,395人を対象に集計した。

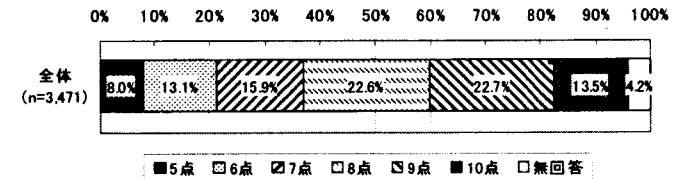
図表 44 禁煙指導開始時における平均ブリンクマン指数（年齢階級別）

	人数(人)	平均値	標準偏差	中央値
全 体	3,395	789.1	497.4	680.0
30歳未満	147	291.7	120.6	240.0
30～39歳	617	425.0	209.0	360.0
40～49歳	690	651.4	336.3	560.0
50～59歳	739	894.7	434.1	800.0
60～69歳	744	1,069.5	541.6	920.0
70歳以上	452	1,017.6	563.8	1,000.0

(注) 喫煙年数及び喫煙本数について記載のあった3,395人を対象に集計した。

5) TDS点数

図表 45 禁煙指導開始時におけるTDS点数



図表 46 禁煙指導開始時における平均TDS点数（男女別）

(単位:点)

	人数(人)	平均値	標準偏差	中央値
全 体	3,326	7.8	1.5	8.0
男 性	2,364	7.8	1.5	8.0
女 性	945	8.0	1.5	8.0

(注) TDS点数について記載のあった3,326人を対象に集計した。

図表 47 禁煙指導開始時における平均 TDS 点数（年齢階級別）

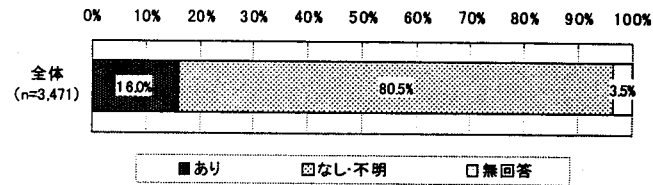
（単位：点）

	人数(人)	平均値	標準偏差	中央値
全 体	3,326	7.8	1.5	8.0
30 歳未満	145	8.3	1.3	9.0
30～39 歳	608	8.0	1.5	8.0
40～49 歳	676	7.9	1.4	8.0
50～59 歳	717	7.8	1.5	8.0
60～69 歳	729	7.8	1.5	8.0
70 歳以上	443	7.5	1.5	8.0

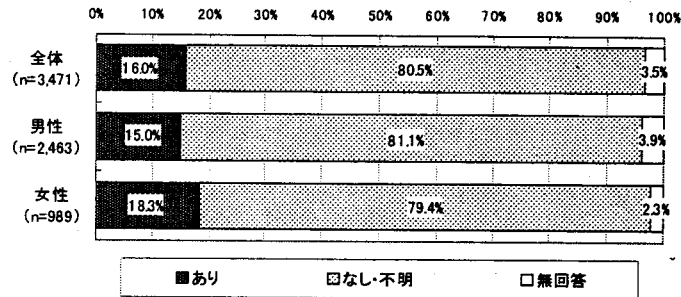
（注）TDS 点数について記載のあった 3,326 人を対象に集計した。

6) 保険再算定の有無

図表 48 禁煙指導開始時における保険再算定の有無



図表 49 禁煙指導開始時における保険再算定の有無（男女別）



図表 50 禁煙指導開始時における保険再算定の有無（年齢階級別）

