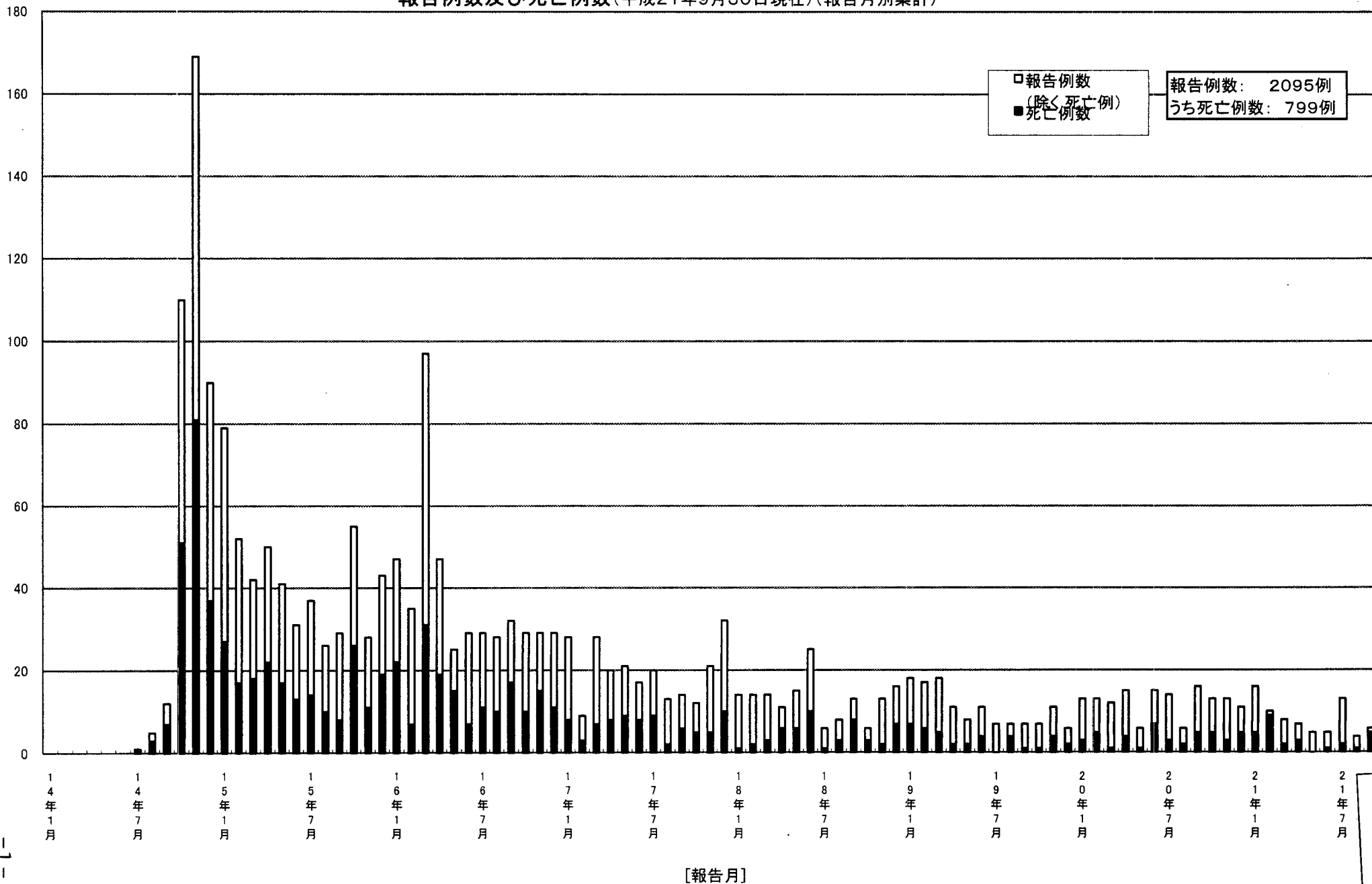


[件数]

ゲフィチニブ服用後の急性肺障害・間質性肺炎等に係る副作用報告の 報告例数及び死亡例数(平成21年9月30日現在)(報告月別集計)



別添

ゲフィチニブ服用後の急性肺障害・間質性肺炎等に係る副作用報告の報告例数及び死亡例数

平成21年9月30日現在

報告年月	報告例数	うち死亡例数
平成14年01月		
平成14年02月		
平成14年03月		
平成14年04月		
平成14年05月		
平成14年06月		
平成14年07月 (販売開始)	1	1
平成14年08月	5	3
平成14年09月	12	7
平成14年10月	110	51
平成14年11月	169	81
平成14年12月	90	37
平成15年01月	79	27
平成15年02月	52	17
平成15年03月	42	18
平成15年04月	50	22
平成15年05月	41	17
平成15年06月	31	13
平成15年07月	37	14
平成15年08月	26	10
平成15年09月	29	8
平成15年10月	55	26
平成15年11月	28	11
平成15年12月	43	19
平成16年01月	47	22
平成16年02月	35	7
平成16年03月	97	31
平成16年04月	47	19
平成16年05月	25	15
平成16年06月	29	7
平成16年07月	29	11
平成16年08月	28	10
平成16年09月	32	17
平成16年10月	29	10
平成16年11月	29	15
平成16年12月	29	11
平成17年01月	28	8
平成17年02月	9	3
平成17年03月	28	7
平成17年04月	20	8
平成17年05月	21	9
平成17年06月	17	8
平成17年07月	20	9
平成17年08月	13	2
平成17年09月	14	6
平成17年10月	12	5
平成17年11月	21	5
平成17年12月	32	10

報告年月	報告例数	うち死亡例数
平成18年01月	14	1
平成18年02月	14	2
平成18年03月	14	3
平成18年04月	11	6
平成18年05月	15	6
平成18年06月	25	10
平成18年07月	6	1
平成18年08月	8	3
平成18年09月	13	8
平成18年10月	6	3
平成18年11月	13	2
平成18年12月	16	7
平成19年01月	18	7
平成19年02月	17	6
平成19年03月	18	5
平成19年04月	11	2
平成19年05月	8	2
平成19年06月	11	4
平成19年07月	7	
平成19年08月	7	4
平成19年09月	7	1
平成19年10月	7	1
平成19年11月	11	4
平成19年12月	6	2
平成20年01月	13	3
平成20年02月	13	5
平成20年03月	12	1
平成20年04月	15	4
平成20年05月	6	1
平成20年06月	15	7
平成20年07月	14	3
平成20年08月	6	2
平成20年09月	16	5
平成20年10月	13	5
平成20年11月	13	3
平成20年12月	11	5
平成21年01月	16	5
平成21年02月	10	9
平成21年03月	8	2
平成21年04月	7	3
平成21年05月	5	
平成21年06月	5	1
平成21年07月	13	2
平成21年08月	4	1
平成21年09月	6	5
総数	2095	799

ゲフィチニブに係る新規処方患者数及び継続投与患者数等

表1 2008年6月末時点で集計した新規処方患者数及び継続投与患者数並びに施設数

	合計	がん専門病院 ^{*1}	がん専門病院以外・ 学会会員所属 ^{*2}	がん専門病院以外・ 学会会員所属せず
2008年4-6月の新規処方患者数	2,295	1288	954	53
施設数 ^{*3}	1,751	376	1022	353
2008年6月末の継続投与患者数	6,749	3909	2639	201
施設数 ^{*3}	1,752	376	1022	354

表2 2008年9月末時点で集計した新規処方患者数及び継続投与患者数並びに施設数

	合計	がん専門病院 ^{*1}	がん専門病院以外・ 学会会員所属 ^{*2}	がん専門病院以外・ 学会会員所属せず
2008年7-9月の新規処方患者数	2,139	1150	930	59
施設数 ^{*3}	1,753	372	1032	349
2008年9月末の継続投与患者数	6,850	3940	2699	211
施設数 ^{*3}	1,756	373	1034	349

表3 2008年12月末時点で集計した新規処方患者数及び継続投与患者数並びに施設数

	合計	がん専門病院 ^{*1}	がん専門病院以外・ 学会会員所属 ^{*2}	がん専門病院以外・ 学会会員所属せず
2008年10-12月の新規処方患者数	2,327	1259	997	71
施設数 ^{*3}	1,738	371	1032	335
2008年12月末の継続投与患者数	7,210	4137	2818	255
施設数 ^{*3}	1,741	372	1033	336

表4 2009年3月末時点で集計した新規処方患者数及び継続投与患者数並びに施設数

	合計	がん専門病院 ^{*1}	がん専門病院以外・ 学会会員所属 ^{*2}	がん専門病院以外・ 学会会員所属せず
2009年1-3月の新規処方患者数	2,138	1180	913	45
施設数 ^{*3}	1,775	376	1062	337
2009年3月末の継続投与患者数	7,094	4154	2733	207
施設数 ^{*3}	1,777	377	1063	337

表5 2009年6月末時点で集計した新規処方患者数及び継続投与患者数並びに施設数

	合計	がん専門病院 ^{*1}	がん専門病院以外・ 学会会員所属 ^{*2}	がん専門病院以外・ 学会会員所属せず
2009年4-6月の新規処方患者数	2,404	1300	1050	54
施設数 ^{*3}	1,843	383	1112	348
2009年6月末の継続投与患者数	7,533	4374	2934	225
施設数 ^{*3}	1,843	383	1112	348

*1： 国立・国立病院機構・公立等のがんセンター、特定機能病院、がん診療連携拠点病院（2009年9月現在）

*2： 日本肺癌学会員又は日本癌治療学会員（2009年9月現在）

*3： 調査患者数の把握できた施設数。全納入施設数は、2008年4-6月：1,760、2008年7-9月：1,768、2008年10-12月：1,750、2009年1-3月：1,787、2009年4-6月：1,852。