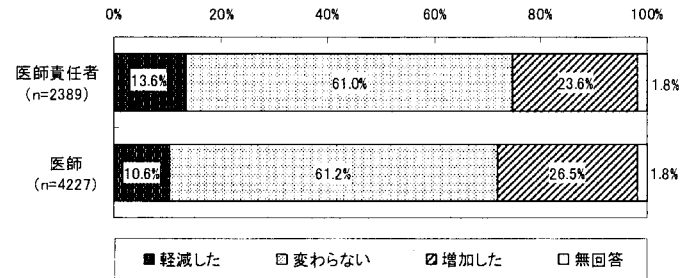
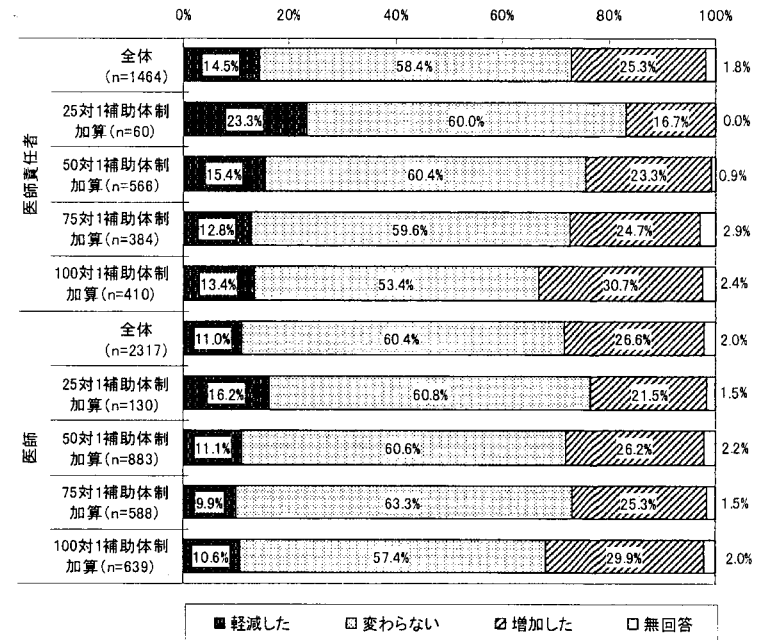


2) 入院診療に係る業務負担の変化

図表 145 入院診療に係る業務負担の変化（医師個人）

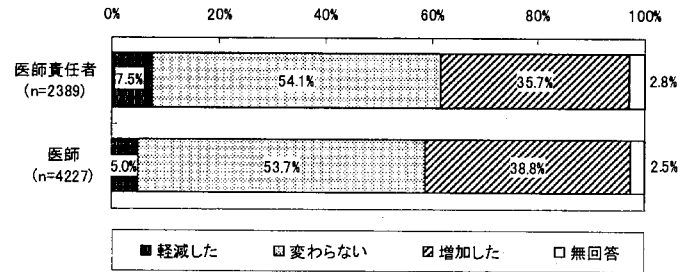


図表 146 入院診療に係る業務負担の変化（医師事務作業補助体制加算届出施設に勤務する医師、医師事務作業補助体制加算の種類別）

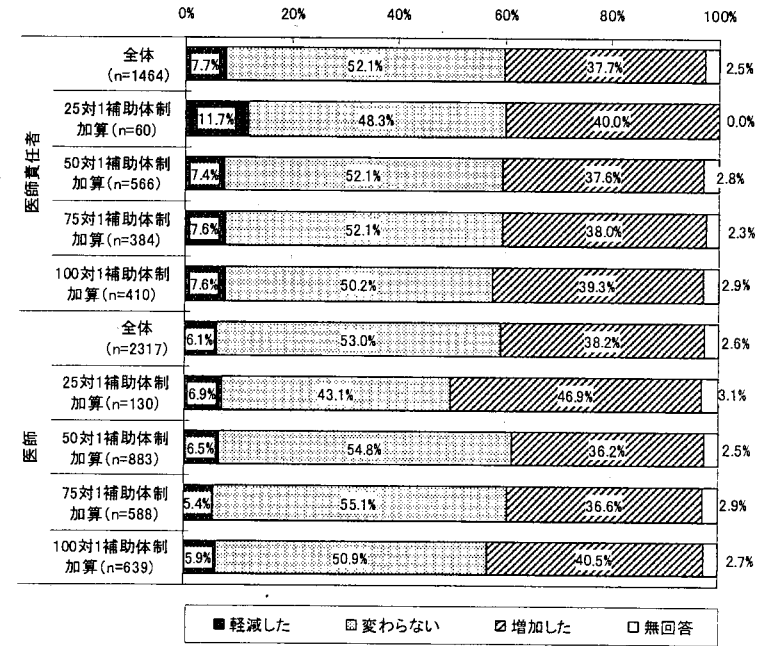


3) 外来診療に係る業務負担の変化

図表 147 外来診療に係る個人の業務負担の変化

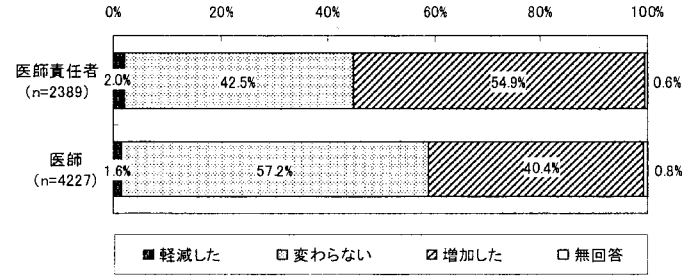


図表 148 外来診療に係る個人の業務負担の変化 (医師事務作業補助体制加算届出施設に勤務する医師、医師事務作業補助体制加算の種類別)

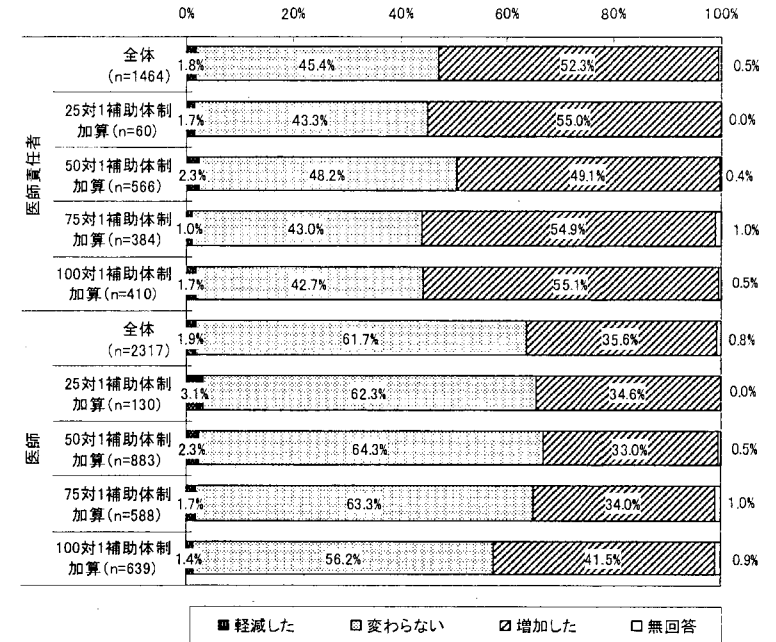


4) 病院内の診療外業務に係る業務負担の変化

図表 149 病院内の診療外業務に係る業務負担の変化

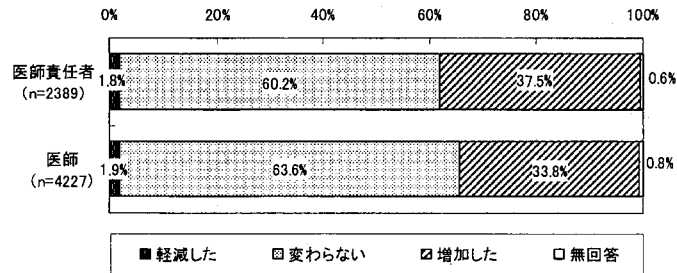


図表 150 病院内の診療外業務に係る業務負担の変化（医師事務作業補助体制加算届出施設に勤務する医師、医師事務作業補助体制加算の種類別）

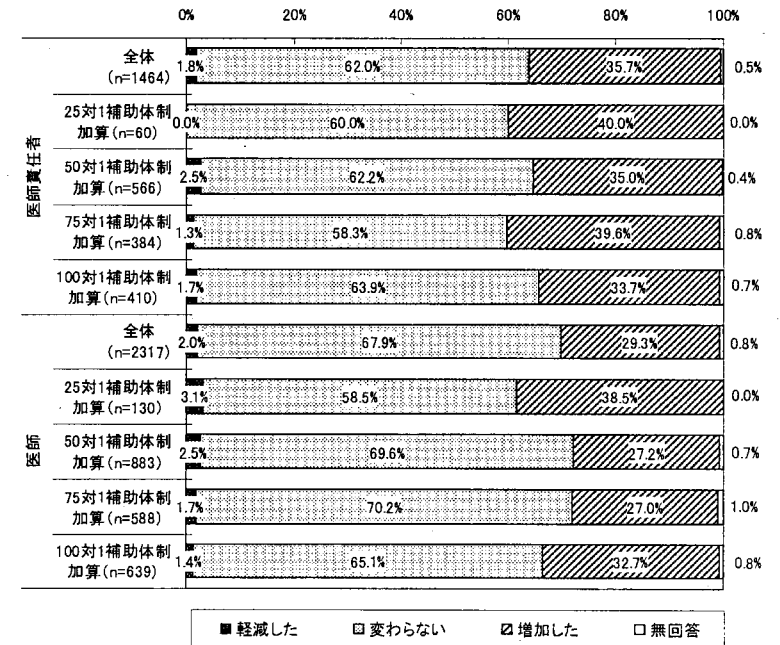


5) 病院内における教育・指導に係る業務負担の変化

図表 151 病院内における教育・指導に係る業務負担の変化

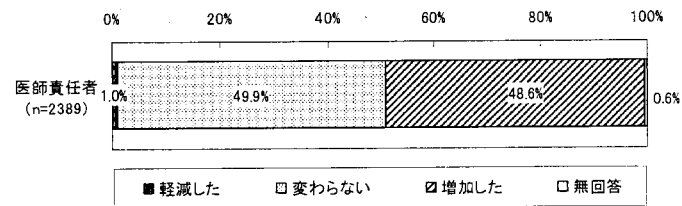


図表 152 病院内における教育・指導に係る業務負担の変化（医師事務作業補助体制加算届出施設に勤務する医師、医師事務作業補助体制加算の種類別）



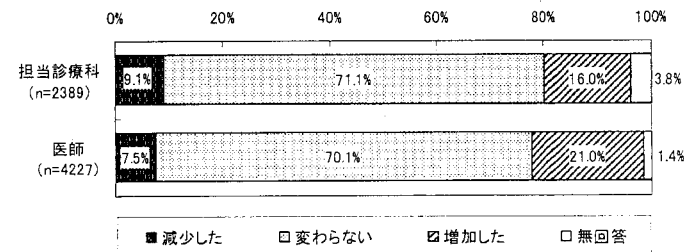
6) 管理業務に係る業務負担の変化（医師責任者のみ）

図表 153 管理業務に係る業務負担の変化

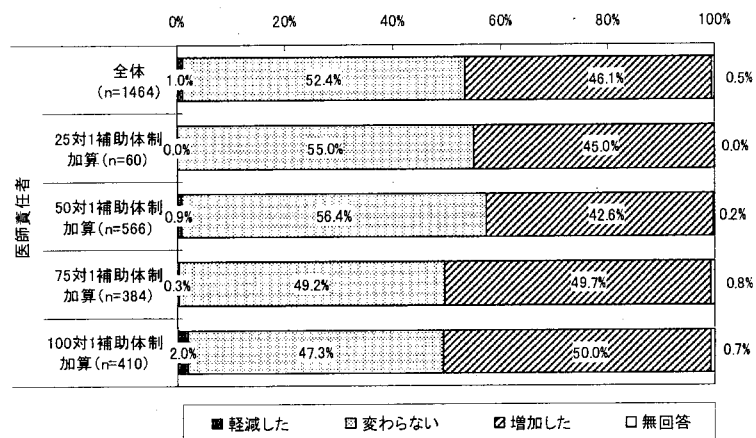


7) 夜間・早朝の軽症救急患者数の変化

図表 155 夜間・早朝の軽症救急患者数の変化



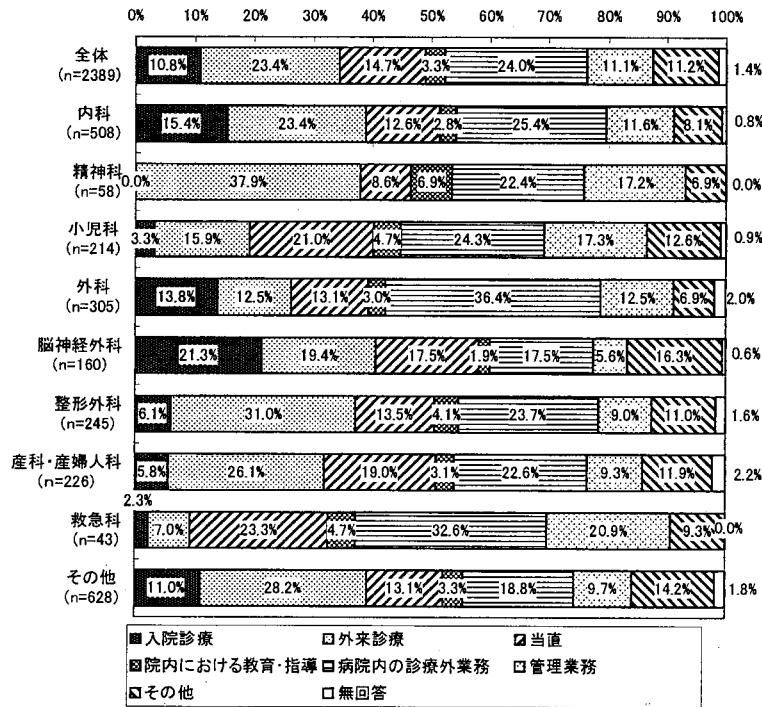
図表 154 管理業務に係る業務負担の変化（医師事務作業補助体制加算届出施設に勤務する医師、医師事務作業補助体制加算の種類別）



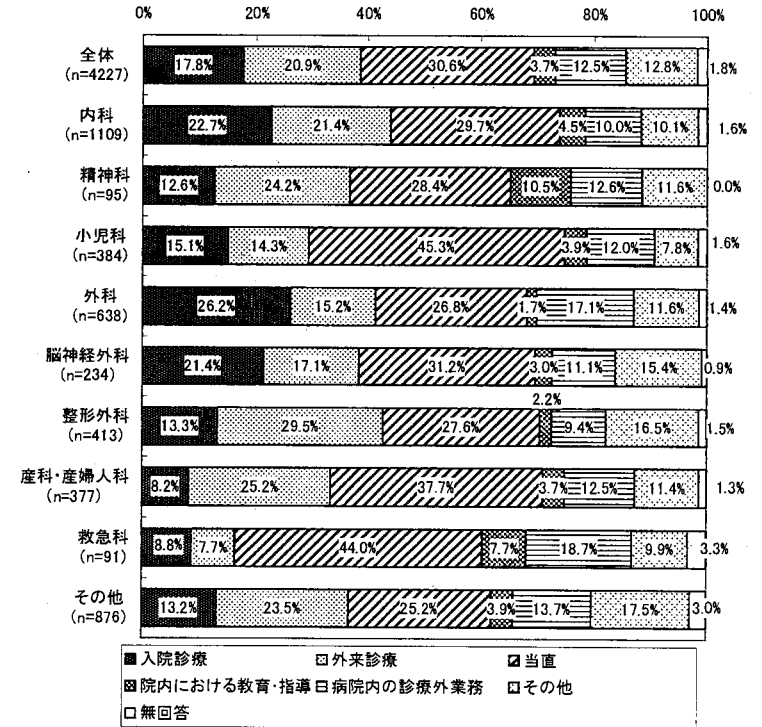
⑥勤務負担軽減策の取組状況

1) 日常業務において負担が最も重いと感じる業務

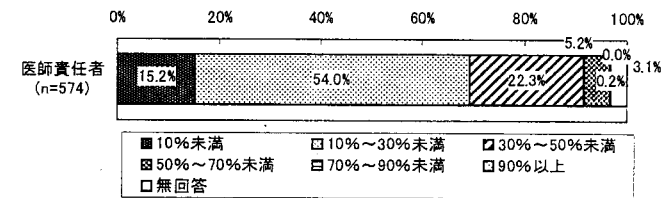
図表 156 日常業務において負担が最も重いと感じる業務
(診療科別、医師責任者)



図表 157 日常業務において負担が最も重いと感じる業務
(診療科別、医師)

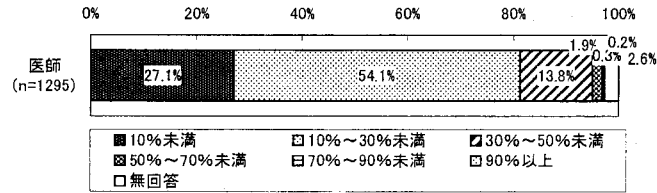


図表 158 全ての日常業務に占める病院内の診療外業務の割合 (医師責任者)



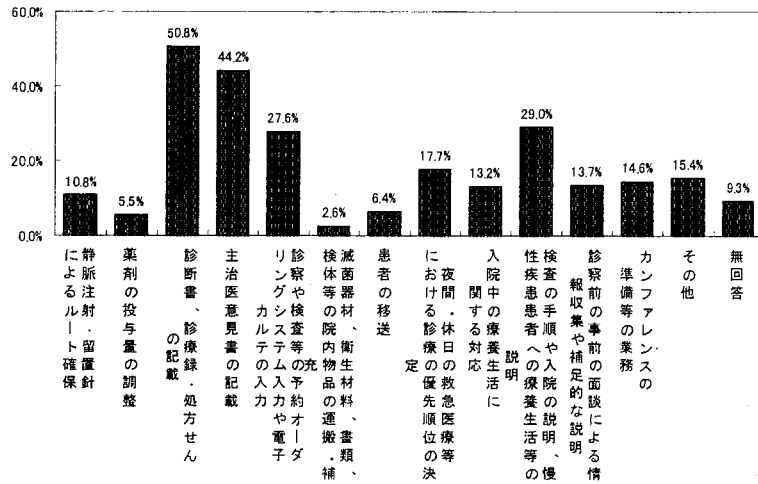
(注) 日常業務で「病院内の診療外業務」の負担が最も重いと感じた医師責任者。

図表 159 全ての日常業務に占める当直の割合(医師)



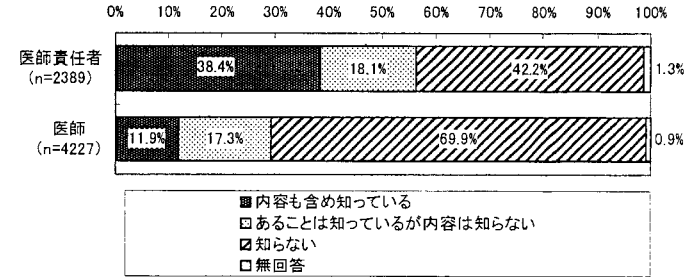
(注) 日常業務で当直の負担が最も重いと回答した医師。

図表 160 医師にとって負担が重いと感じる業務(医師のみ, n=4227)



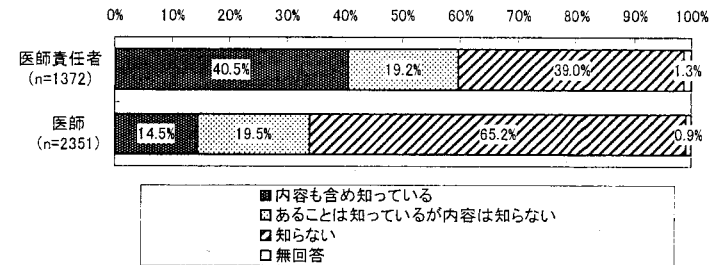
2) 勤務医負担軽減策に関する計画の認知度

図表 161 勤務医負担軽減策に関する計画の認知度



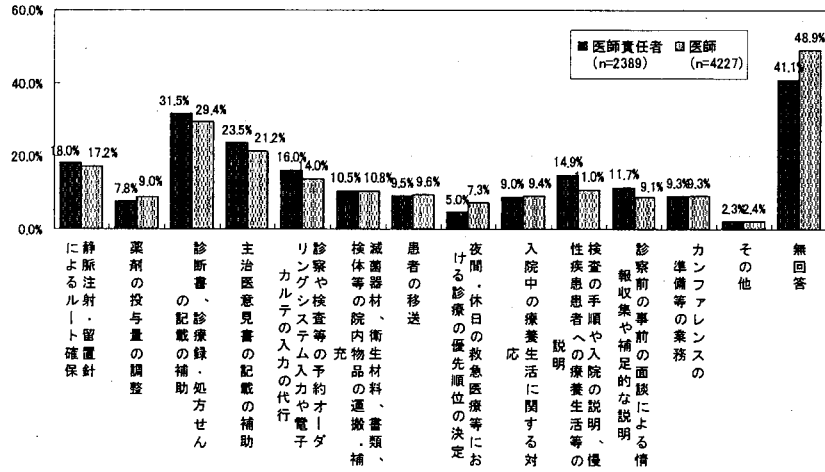
図表 162 勤務医負担軽減策に関する計画の認知度

(計画策定済みの施設に勤務する医師責任者・医師のみ)

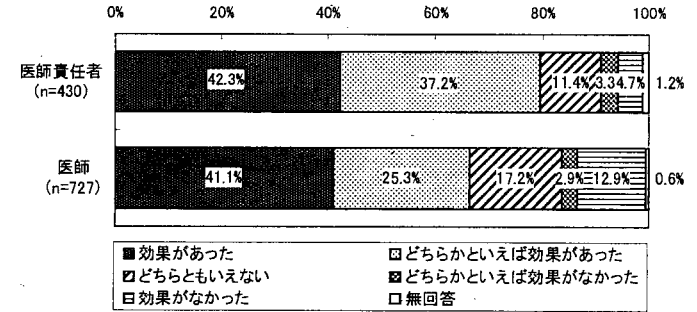


3) 業務分担の効果

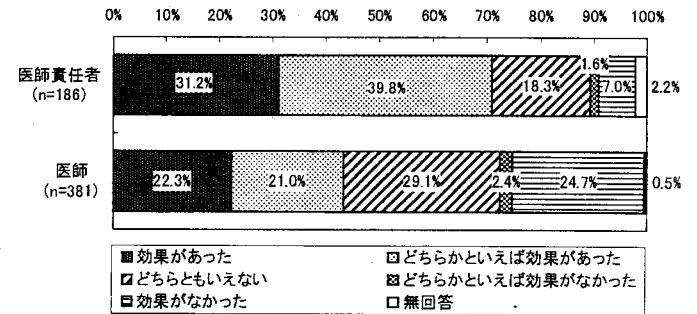
図表 163 業務分担の進捗状況



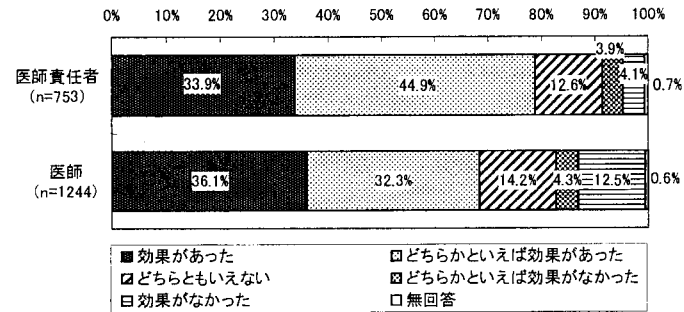
図表 164 実施している業務分担の効果
～①静脈注射及び留置針によるルート確保～



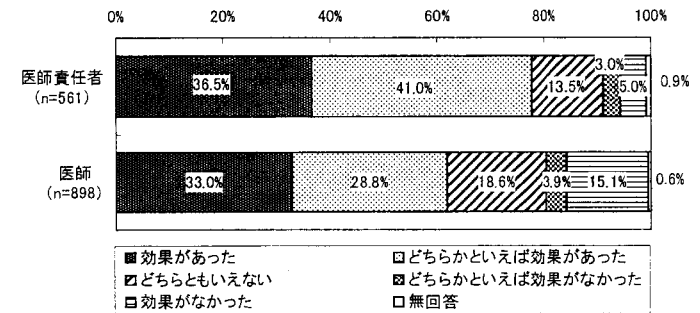
図表 165 実施している業務分担の効果
～②薬剤の投与量の調整～



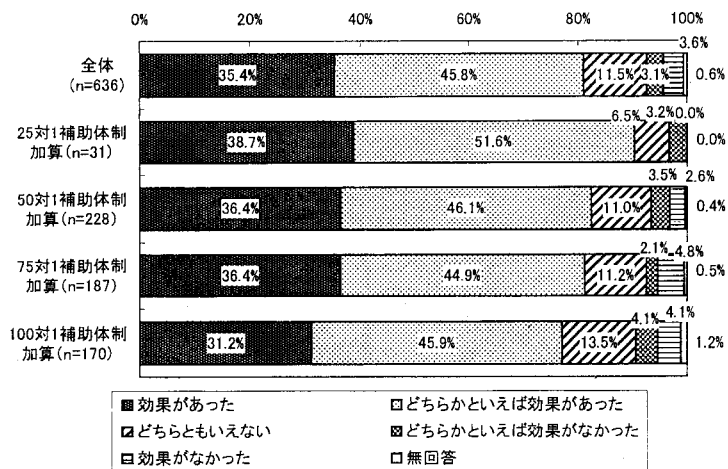
図表 166 実施している業務分担の効果
～③診断書・診療録・処方せんの記載の補助～



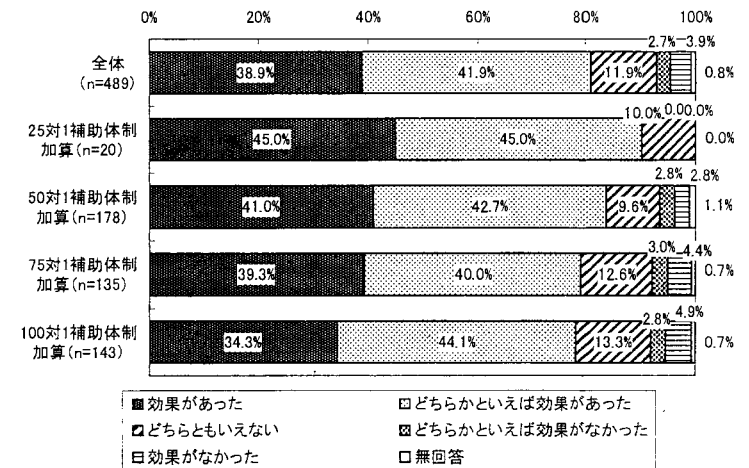
図表 168 実施している業務分担の効果
～④主治医意見書の記載の補助～



図表 167 実施している業務分担の効果
～③診断書・診療録・処方せんの記載の補助～
(医師事務作業補助体制加算届出施設に勤務する医師責任者、加算種別)

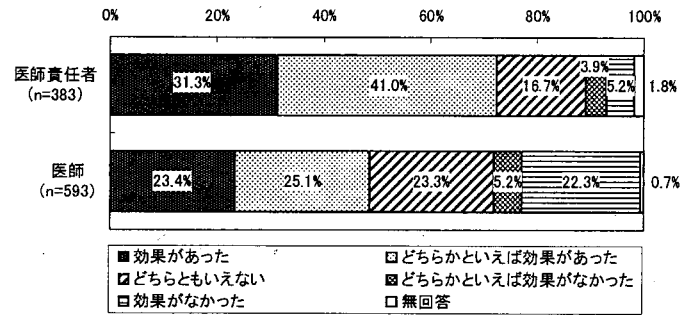


図表 169 実施している業務分担の効果
～④主治医意見書の記載の補助～
(医師事務作業補助体制加算届出施設に勤務する医師責任者、加算種別)



図表 170 実施している業務分担の効果

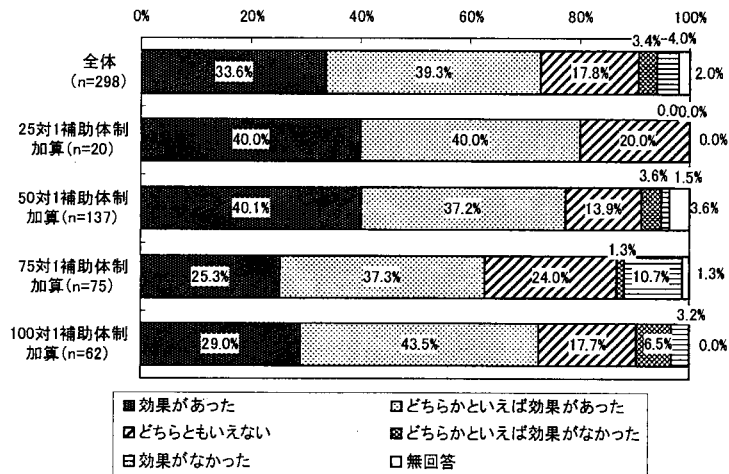
～⑤診察や検査等の予約オーダーリングシステム入力や電子カルテの入力の代行～



図表 171 実施している業務分担の効果

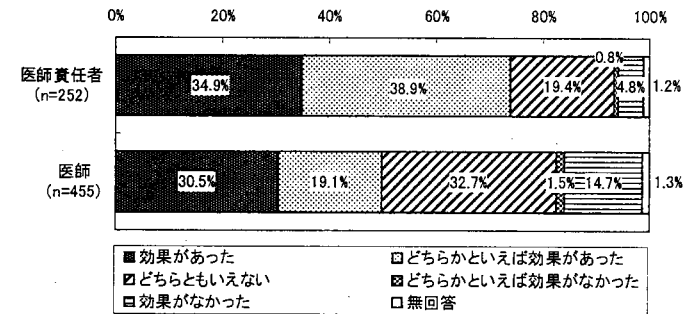
～⑤診察や検査等の予約オーダーリングシステム入力や電子カルテの入力の代行～

(医師事務作業補助体制加算届出施設に勤務する医師責任者、加算種別)



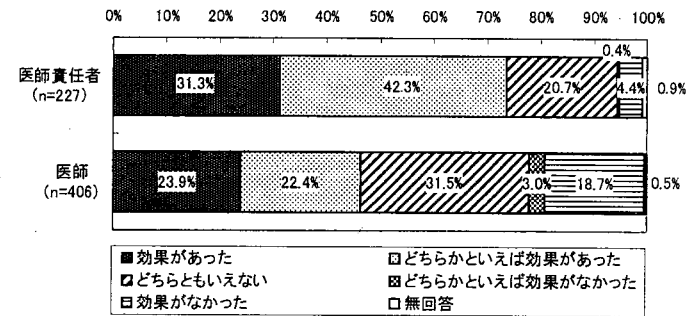
図表 172 実施している業務分担の効果

～⑥滅菌器材、衛生材料、書類、検体等の院内物品の運搬・補充～

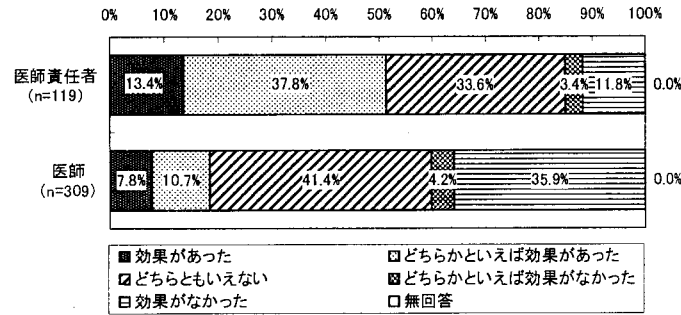


図表 173 実施している業務分担の効果

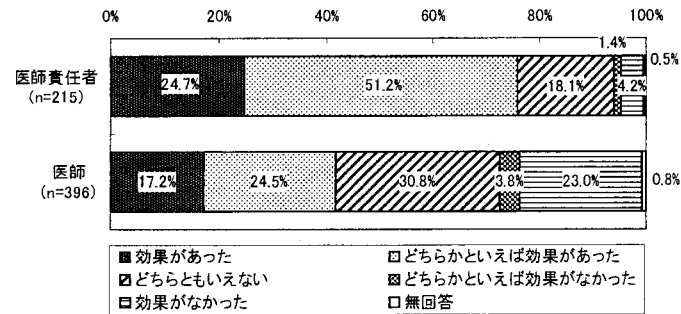
～⑦患者の移送～



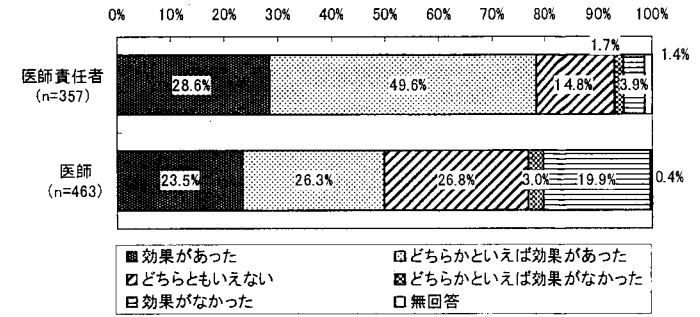
図表 174 実施している業務分担の効果
 ～⑧夜間・休日の救急医療等における診療の優先順位の決定～



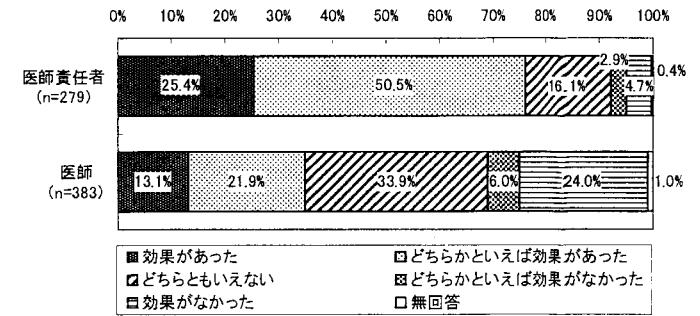
図表 175 実施している業務分担の効果
 ～⑨入院中の療養生活に関する対応～



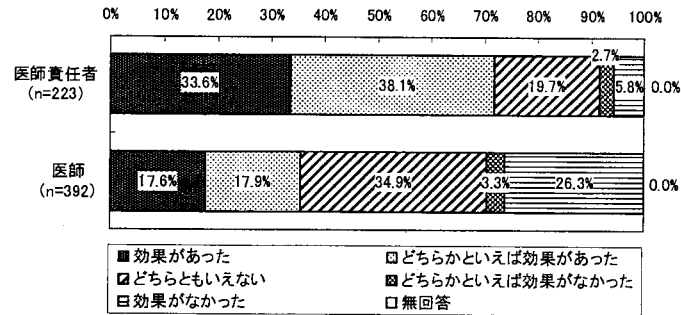
図表 176 実施している業務分担の効果
 ～⑩検査の手順や入院の説明、慢性疾患患者への療養生活等の説明～



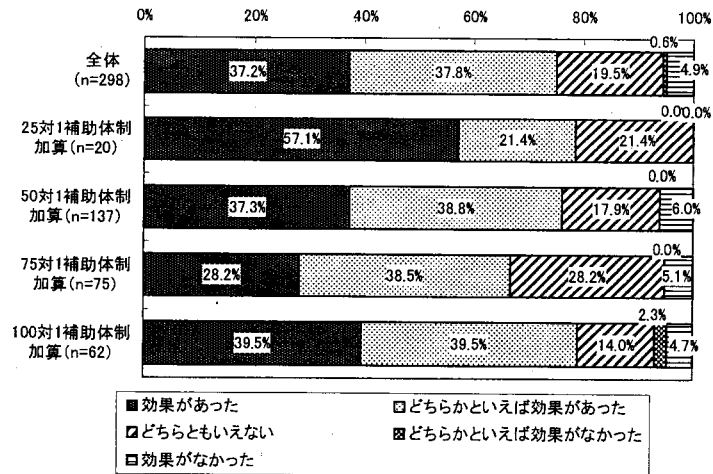
図表 177 実施している業務分担の効果
 ～⑪診察前の事前面談による情報収集・補足説明～



図表 178 実施している業務分担の効果
～⑩カンファレンスの準備等の業務～

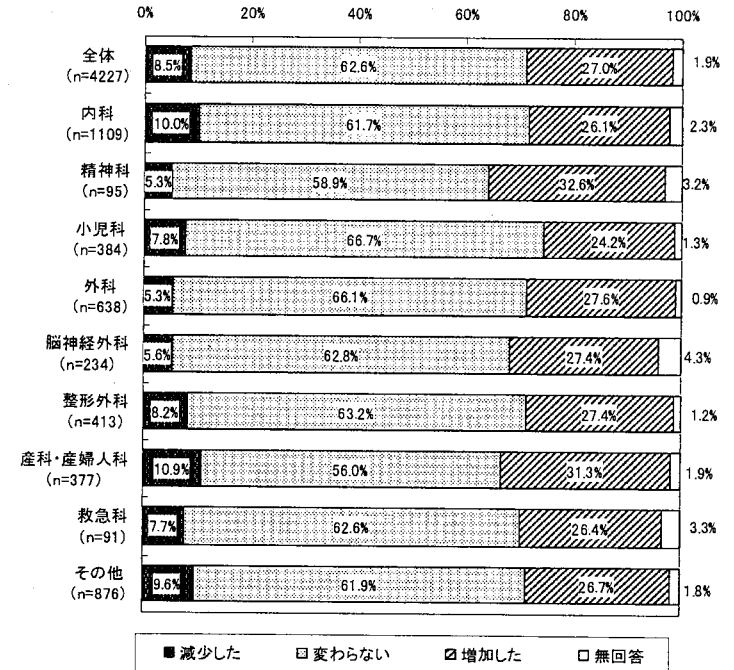


図表 179 実施している業務分担の効果
～⑩カンファレンスの準備等の業務～



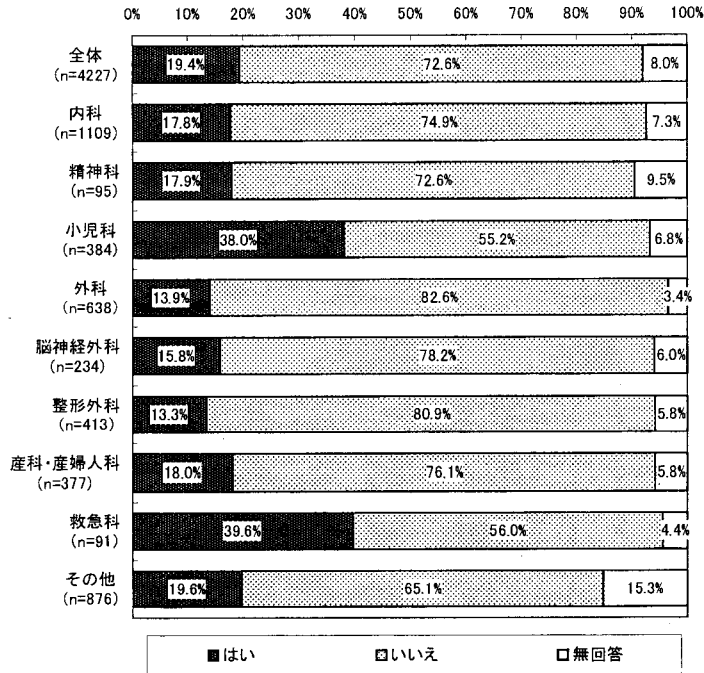
4) 残業時間の変化 (医師のみ)

図表 180 残業時間の変化

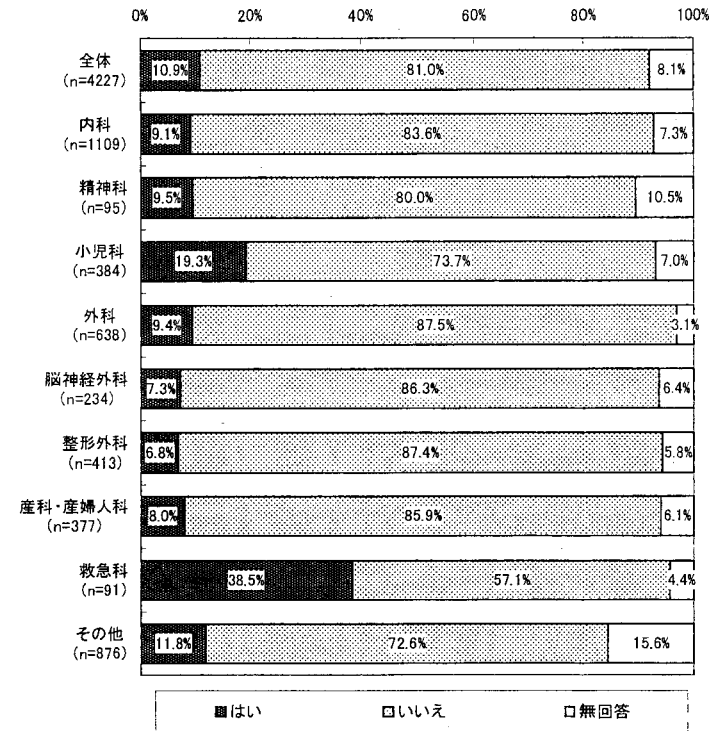


5) 当直後の配慮（医師のみ）

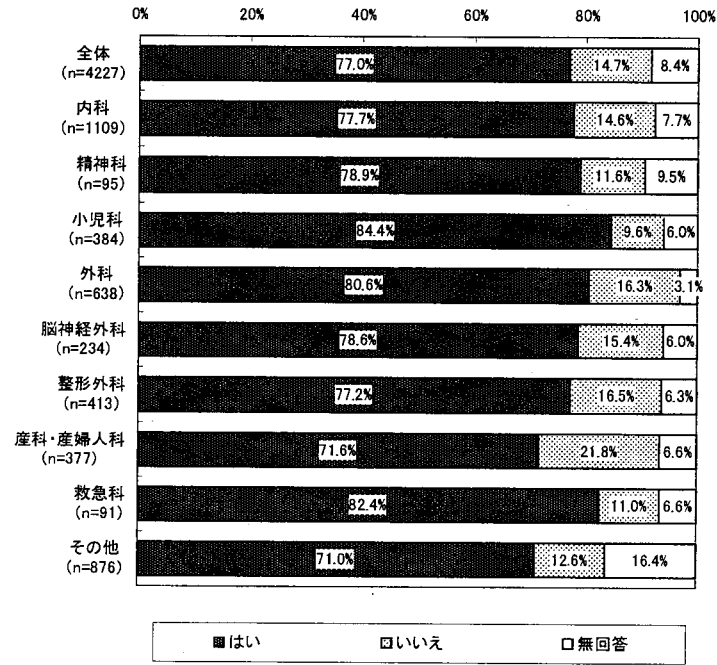
図表 181 当直後の配慮：早く帰宅できるか



図表 182 当直後の配慮：翌日は仮眠をとれる体制であるか

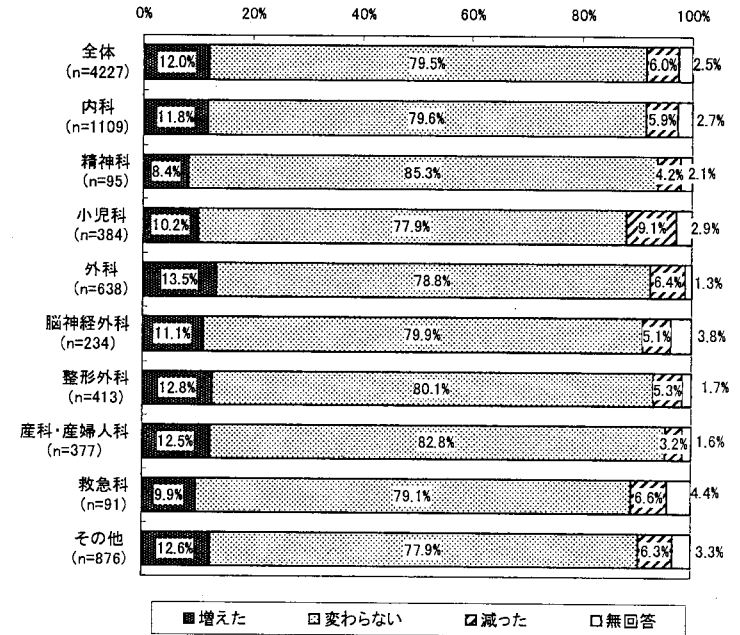


図表 183 当直後の配慮：連続当直にならないようなロテーション等の配慮があるか

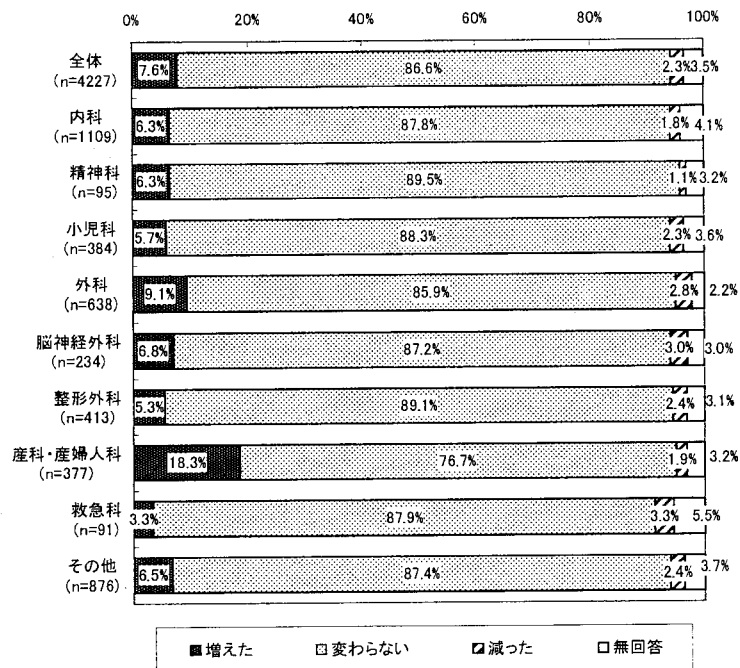


6) 経済面での処遇の変化

図表 184 経済面での処遇の変化－基本給－（医師）



図表 185 経済面での処遇の変化—手当—



7) 今後の意向について (医師のみ)

図表 186 今後の意向について

