

平成19年介護事業経営概況調査結果の概要

目 次

1 介護老人福祉施設	・ ・ ・ ・ ・	1 P
① 総括表		
② 地域区分別集計表		
③ 定員規模別集計表		
2 介護老人保健施設	・ ・ ・ ・ ・	4 P
① 総括表		
② 地域区分別集計表		
③ 定員規模別集計表		
3 介護療養型医療施設（病院）	・ ・ ・ ・ ・	7 P
① 総括表		
② 地域区分別集計表		
③ 定員規模別集計表		
4 認知症対応型共同生活介護（予防を含む）	・ ・ ・ ・ ・	10 P
① 総括表		
② 地域区分別集計表		
③ 定員規模別集計表		
④ 経営主体別集計表		
5 訪問介護（予防を含む）	・ ・ ・ ・ ・	14 P
① 総括表		
② 地域区分別集計表		
③ 延べ訪問回数別集計表		
④ 経営主体別集計表		
6 訪問入浴介護（予防を含む）	・ ・ ・ ・ ・	18 P
① 総括表		
② 地域区分別集計表		
③ 延べ訪問回数別集計表		
④ 経営主体別集計表		

- 7 訪問看護（ステーション）（予防を含む）・・・23P
- ① 総括表
 - ② 地域区分別集計表
 - ③ 延べ訪問回数別集計表
- 8 通所介護（予防を含む）・・・26P
- ① 総括表
 - ② 地域区分別集計表
 - ③ 延べ利用回数別集計表
 - ④ 経営主体別集計表
- 9 認知症対応型通所介護（予防を含む）・・・30P
- ① 総括表
 - ② 地域区分別集計表
 - ③ 延べ利用回数別集計表
 - ④ 経営主体別集計表
- 10 通所リハビリテーション（予防を含む）・・・34P
- ① 総括表
 - ② 地域区分別集計表
 - ③ 延べ利用回数別集計表
- 11 短期入所生活介護（予防を含む）・・・37P
- ① 総括表
 - ② 地域区分別集計表
 - ③ 延べ利用者数別集計表
- 12 居宅介護支援・・・40P
- ① 総括表
 - ② 地域区分別集計表
 - ③ 実利用者数別集計表
 - ④ 経営主体別集計表

13 福祉用具貸与（予防を含む）・・・・・・・・・・ 44 P

① 総括表

② 地域区分別集計表

③ 実利用者数別集計表

14 特定施設入居者生活介護（予防を含む）・・・・ 47 P

（特定施設分以外を含む有料老人ホーム全体）

① 総括表

15 小規模多機能型居宅介護（予防を含む）・・・・・・・・ 48 P

① 総括表

1-① 介護老人福祉施設(総括表)

	16年調査		19年調査	
	千円		千円	
1 介護料収入	23,564		24,617	
2 保険外の利用料	174		4,890	
3 補助金収入	272		637	
4 国庫補助金等特別積立金取崩額	1,151		1,351	
5 介護報酬査定減	-0		-2	
6 給与費	14,040	58.0%	18,395	60.7%
7 減価償却費	1,860	7.7%	2,941	9.7%
8 その他	6,527	26.9%	8,667	28.6%
9 うち委託費	1,141	4.7%	2,088	6.9%
10 借入金補助金収入	215		184	
11 借入金利息	258		296	
12 本部費繰入	209		38	
13 収入(補助あり)	24,224		30,326	
14 支出	21,743		28,987	
15 差引	2,481	10.2%	1,339	4.4%
16 施設数	193		126	

※1 収入及び支出の額は国庫補助金等特別積立金取崩額を除いた額

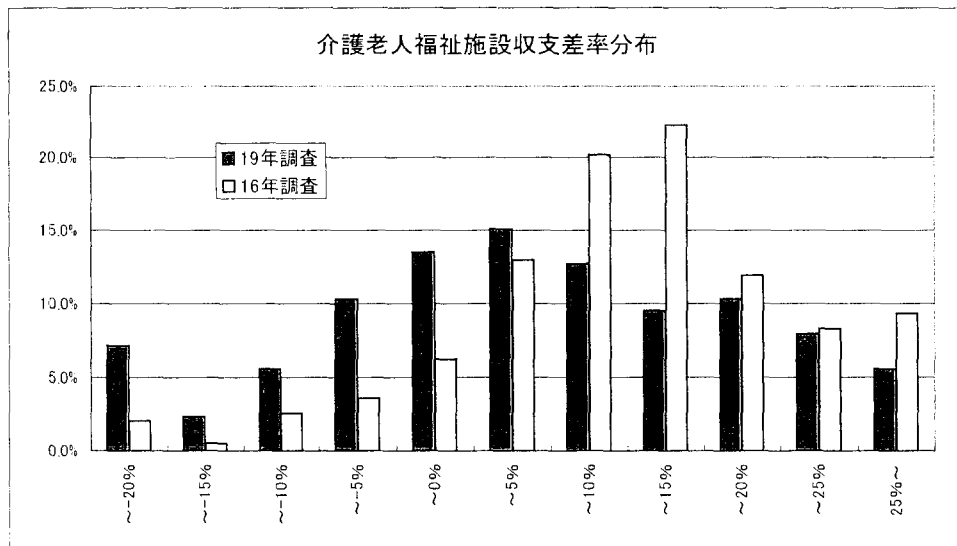
※2 比率は収入に対する割合(以下同じ)

17 平均定員	73.6人		89.9人	
18 延べ利用者数	2,163.9人		2,628.8人	
19 常勤換算職員数(常勤率)	42.1人	87.2%	55.9人	80.6%
20 看護・介護職員常勤換算数(常勤率)	30.9人	89.1%	43.3人	81.1%

常勤換算1人当たり給与					
21 看護師	407,179円	1.07	→	433,787円	
22 常 准看護師	350,807円	1.08	→	377,339円	
23 勤 介護福祉士	333,428円	1.00	→	335,082円	
24 介護職員	288,448円	1.03	→	297,296円	
25 看護師	281,894円	1.21	→	342,079円	
26 非常 准看護師	250,495円	1.32	→	331,786円	
27 勤 介護福祉士	195,911円	1.11	→	218,222円	
28 介護職員	213,794円	1.14	→	243,476円	

29 利用者1人当たり収入	11,195円	1.03	→	11,536円
30 利用者1人当たり支出	10,048円	1.10	→	11,027円
31 常勤換算職員1人当たり給与	326,844円	1.02	→	332,954円
32 看護・介護職員(常勤換算)1人当たり給与	307,971円	1.02	→	312,904円

33 常勤換算職員1人当たり利用者数	1.7人		1.6人
34 看護・介護職員(常勤換算)1人当たり利用者数	2.3人		2.0人

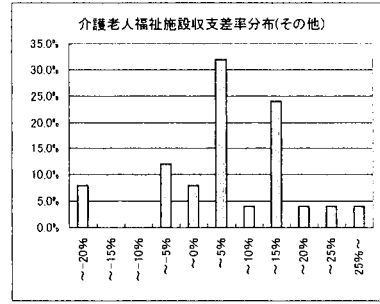
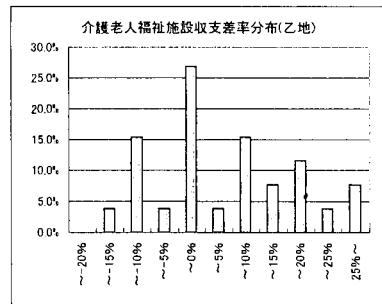
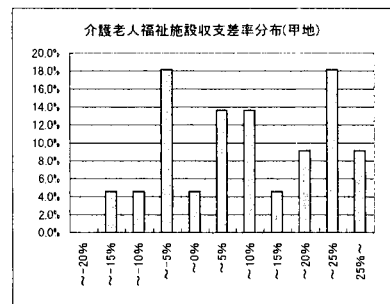
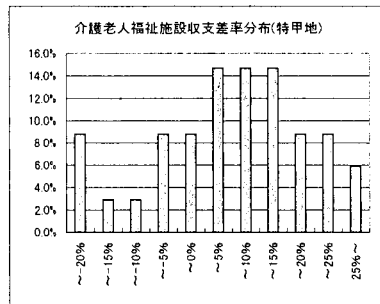
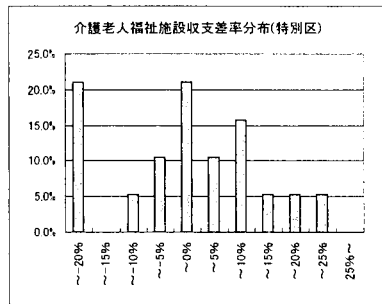


1-② 介護老人福祉施設(地域区分別集計表)

	特別区		特甲地		甲地		乙地		その他	
	千円		千円		千円		千円		千円	
1 介護料収入	24,197		25,643		22,700		27,167		22,577	
2 保険外の利用料	4,798		5,791		4,015		5,040		4,349	
3 補助金収入	884		346		1,492		456		279	
4 国庫補助金等特別積立金取崩額	1,090		1,390		1,142		1,565		1,458	
5 介護報酬査定減	0		0		0		7		3	
6 給与費	19,798	65.7%	19,615	61.4%	15,442	54.5%	20,187	61.3%	16,406	60.1%
7 減価償却費	2,418	8.0%	3,219	10.1%	2,308	8.2%	3,535	10.7%	2,901	10.6%
8 その他	10,349	34.3%	8,794	27.5%	7,389	26.1%	9,411	28.6%	7,567	27.7%
9 うち委託費	3,650	12.1%	2,087	6.5%	1,629	5.8%	2,023	6.1%	1,374	5.0%
10 借入金補助金収入	263		172		110		287		97	
11 借入金利息	151		483		231		291		215	
12 本部費繰入	76		15		64		17		39	
13 収入(補助あり)	30,142		31,952		28,317		32,943		27,299	
14 支出	31,702		30,736		24,292		31,876		25,670	
15 差引	1,560	-5.2%	1,216	3.8%	4,025	14.2%	1,067	3.2%	1,629	6.0%
16 施設数	19		34		22		26		25	

※収入及び支出の額は国庫補助金等特別積立金取崩額を除いた額

17 平均定員	90.0人		92.7人		82.5人		97.8人		84.3人	
18 延べ利用者数	2,550.2人		2,800.6人		2,368.9人		2,841.7人		2,461.9人	
19 常勤換算職員数(常勤率)	53.7人	75.6%	57.4人	76.1%	47.8人	81.5%	63.1人	80.4%	55.4人	90.0%
20 看護・介護職員数(常勤率)	42.5人	76.0%	45.6人	76.2%	36.2人	82.7%	47.4人	80.5%	42.9人	91.5%
21 常勤換算1人当たり給与										
22 看護師	468,904円		460,202円		388,161円		484,184円		356,460円	
23 准看護師	426,013円		386,362円		346,577円		392,911円		348,732円	
24 介護福祉士	365,614円		355,357円		302,996円		333,553円		302,777円	
25 介護職員	336,834円		309,068円		296,145円		302,917円		265,051円	
26 看護師	331,154円		319,235円		307,531円		422,663円		262,389円	
27 准看護師	352,086円		333,834円		299,671円		358,528円		151,518円	
28 介護福祉士	252,776円		194,140円		220,205円		255,338円		208,582円	
29 介護職員	272,663円		248,414円		255,392円		222,639円		206,275円	
29 利用者1人・1日当たり収入	11,819円		11,409円		11,954円		11,593円		11,089円	
30 利用者1人・1日当たり支出	12,431円		10,974円		10,255円		11,217円		10,427円	
31 常勤換算職員1人当たり給与	369,646円		338,690円		321,129円		337,036円		301,979円	
32 看護・介護職員1人当たり給与	345,072円		323,864円		298,184円		312,580円		284,155円	
33 常勤換算職員1人当たり利用者数	1.6人		1.6人		1.7人		1.5人		1.5人	
34 看護・介護職員1人当たり利用者数	2.0人		2.0人		2.2人		2.0人		1.9人	



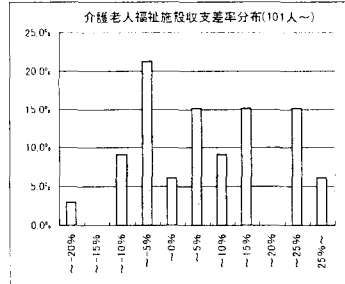
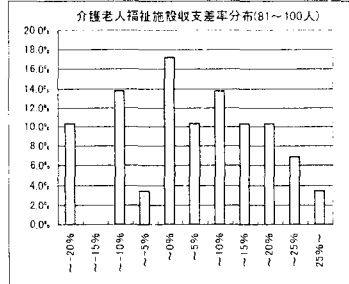
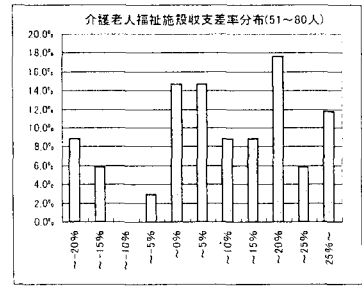
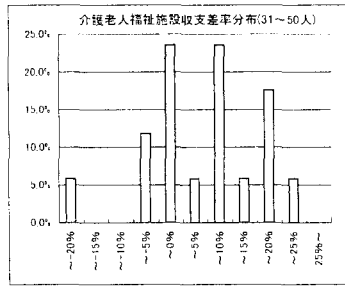
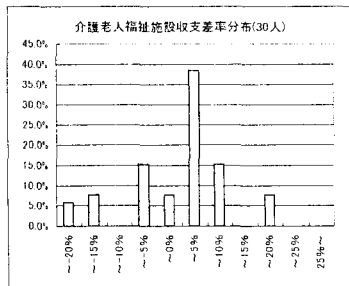
1-③ 介護老人福祉施設(定員規模別集計表)

	30人		31~50人		51~80人		81~100人		101人以上	
	千円		千円		千円		千円		千円	
1 介護料収入	9,296		13,783		20,162		26,064		39,553	
2 保険外の利用料	1,628		2,222		4,583		5,515		7,316	
3 補助金収入	170		208		1,436		372		451	
4 国庫補助金等特別積立金取崩額	537		864		1,262		842		2,462	
5 介護報酬査定減	0		0		0		0		0	
6 給与費	7,178	63.5%	10,730	65.5%	14,477	55.1%	19,283	60.1%	30,020	63.0%
7 減価償却費	1,377	12.2%	1,859	11.2%	2,476	9.4%	2,822	8.8%	4,699	9.9%
8 その他	3,355	29.7%	4,662	28.4%	7,361	28.0%	9,694	30.2%	13,266	27.9%
9のうち委託費	823	7.3%	1,157	7.1%	2,112	8.0%	2,389	7.4%	2,776	5.8%
10 借入金補助金収入	217		182		121		119		293	
11 借入金利息	223		281		260		122		523	
12 本部費繰入	27		29		64		57		3	
13 収入(補助あり)	11,311		16,391		26,296		32,070		47,613	
14 支出	11,622		16,698		23,375		31,137		46,050	
15 差引	311	-2.8%	307	-1.9%	2,921	11.1%	933	2.9%	1,564	3.3%
16 施設数	13		17		34		29		33	

※収入及び支出の額は国庫補助金等特別積立金取崩額を除いた額

17 平均定員	30.0人		50.0人		72.7人		95.1人		147.3人	
18 延べ利用者数	864.8人		1,443.9人		2,088.6人		2,683.9人		4,442.1人	
19 常勤換算職員数(常勤率)	22.5人	79.0%	32.8人	84.1%	44.6人	83.8%	56.5人	78.9%	92.3人	79.3%
20 看護・介護職員数(常勤率)	15.8人	79.7%	24.6人	84.6%	35.1人	85.0%	43.6人	79.0%	72.1人	79.7%
21 常勤換算1人当たり給与										
22 看護師	466,887円		376,282円		406,571円		440,277円		463,380円	
23 常勤 准看護師	348,250円		324,545円		350,821円		401,098円		404,717円	
24 介護福祉士	334,919円		302,315円		316,232円		339,043円		348,977円	
25 介護職員	264,958円		271,772円		291,319円		304,247円		304,356円	
26 非常勤 看護師	337,867円		340,373円		328,817円		329,834円		354,603円	
27 非常勤 准看護師	301,714円		290,987円		267,054円		319,442円		376,758円	
28 非常勤 介護福祉士	274,223円		187,678円		117,264円		235,657円		271,424円	
29 非常勤 介護職員	191,982円		213,683円		219,798円		239,752円		262,408円	

29 利用者1人・1日当たり収入	13,080円		11,352円		12,590円		11,949円		10,719円	
30 利用者1人・1日当たり支出	13,439円		11,564円		11,192円		11,601円		10,367円	
31 常勤換算職員1人当たり給与	311,165円		308,241円		323,358円		338,258円		341,505円	
32 看護・介護職員1人当たり給与	291,079円		284,040円		299,210円		315,089円		325,578円	
33 常勤換算職員1人当たり利用者数	13人		15人		16人		16人		16人	
34 看護・介護職員1人当たり利用者数	18人		20人		20人		21人		21人	



2-① 介護老人保健施設(総括表)

	16年調査		19年調査	
	千円		千円	
1 介護料収入	33,093		31,348	
2 保険外の利用料	1,340		7,562	
3 補助金収入	-		-	
4 国庫補助金等特別積立金取崩額	-		-	
5 介護報酬査定減	-20		-1	
6 給与費	17,338	50.4%	20,652	53.1%
7 減価償却費	2,309	6.7%	2,761	7.1%
8 その他	10,068	29.3%	12,865	33.1%
9 うち委託費	3,343	9.7%	4,616	11.9%
10 借入金補助金収入	-		-	
11 借入金利息	1,042		967	
12 本部費繰入	-		-	
13 収入	34,414		38,909	
14 支出	30,757		37,244	
15 差引	3,657	10.6%	1,664	4.3%
16 施設数	142		91	

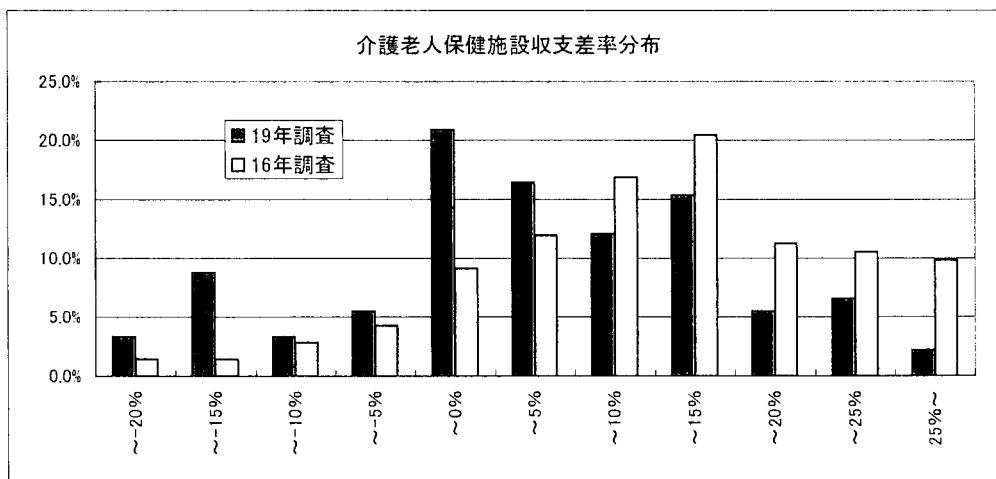
※1 収入及び支出の額は国庫補助金等特別積立金取崩額を除いた額

※2 比率は収入に対する割合(以下同じ)

17 平均定員	95.2人		107.9人	
18 延べ利用者数	2,728.0人		3,056.4人	
19 常勤換算職員数(常勤率)	52.5人	93.2%	60.1人	89.6%
20 看護・介護職員常勤換算数(常勤率)	39.1人	94.5%	46.4人	90.3%

常勤換算1人当たり給与					
21	看護師	430,870円	1.10	→	471,901円
22	常 准看護師	339,034円	1.10	→	372,629円
23	勤 介護福祉士	290,315円	1.06	→	308,998円
24	介護職員	241,641円	1.12	→	270,577円
25	非常勤 看護師	277,807円	1.19	→	329,528円
26	非常勤 准看護師	282,426円	1.04	→	293,218円
27	非常勤 介護福祉士	208,171円	1.00	→	208,584円
28	非常勤 介護職員	192,983円	1.01	→	195,674円

29 利用者1人当たり収入	12,615円	1.01	→	12,730円
30 利用者1人当たり支出	11,275円	1.08	→	12,186円
31 常勤換算職員1人当たり給与	317,624円	1.09	→	345,829円
32 看護・介護職員(常勤換算)1人当たり給与	292,029円	1.08	→	315,562円
33 常勤換算職員1人当たり利用者数	1.8人			1.7人
34 看護・介護職員(常勤換算)1人当たり利用者数	2.3人			2.2人



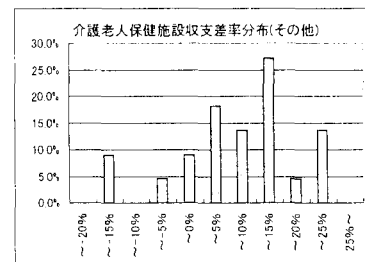
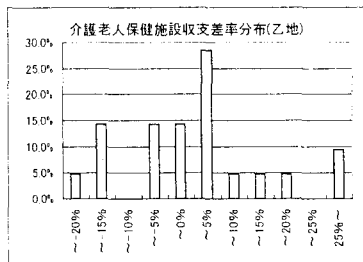
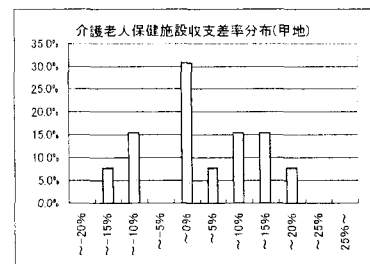
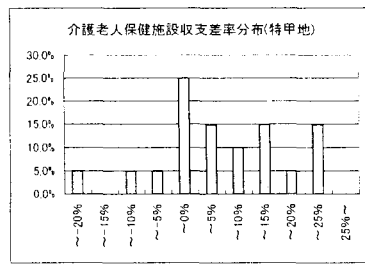
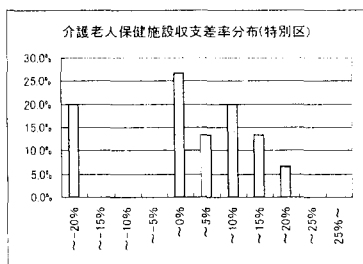
2-② 介護老人保健施設(地域区分別集計表)

	特別区		特甲地		甲地		乙地		その他	
	千円		千円		千円		千円		千円	
1 介護料収入	32,915		30,956	51.6%	32,044	53.2%	29,966	51.0%	31,547	53.6%
2 保険外の利用料	8,276		7,998	6.6%	6,227	7.9%	8,056	9.4%	6,995	6.7%
3 補助金収入	-		-		-		-		-	
4 国庫補助金等特別積立金取崩額	-		-		-		-		-	
5 介護報酬査定減	3		0		0		0		3	
6 給与費	23,377	56.8%	20,109	51.6%	20,378	53.2%	19,380	51.0%	20,662	53.6%
7 減価償却費	1,938	4.7%	2,559	6.6%	3,026	7.9%	3,565	9.4%	2,580	6.7%
8 その他	14,329	34.8%	13,221	33.9%	12,695	33.2%	13,256	34.9%	11,271	29.2%
9 うち委託費	4,938	12.0%	5,077	13.0%	4,285	11.2%	5,310	14.0%	3,508	9.1%
10 借入金補助金収入	-		-		-		-		-	
11 借入金利息	667		1,062		789		1,428		751	
12 本部費繰入	-		-		-		-		-	
13 収入(補助あり)	41,188		38,953		38,270		38,021		38,538	
14 支出	40,310		36,951		36,887		37,629		35,264	
15 差引	878	2.1%	2,002	5.1%	1,382	3.6%	392	1.0%	3,274	8.5%
16 施設数	15		20		13		21		22	

※収入及び支出の額は国庫補助金等特別積立金取崩額を除いた額

17 平均定員	108.1人		105.8人		113.8人		104.8人		109.2人	
18 延べ利用者数	2,950.2人		2,991.7人		3,195.0人		3,025.3人		3,135.3人	
19 常勤換算職員数(常勤率)	61.1人	90.0%	59.2人	86.1%	61.3人	90.5%	59.6人	88.6%	60.1人	93.0%
20 看護・介護職員数(常勤率)	46.3人	91.0%	45.3人	86.6%	48.3人	89.8%	45.8人	88.5%	47.0人	95.0%
常勤換算1人当たり給与										
21 看護師	482,866円		500,406円		481,141円		468,546円		423,961円	
22 常勤 准看護師	438,641円		398,703円		337,514円		375,038円		350,252円	
23 介護福祉士	343,920円		320,351円		285,146円		296,550円		300,260円	
24 介護職員	304,711円		273,690円		258,842円		265,307円		259,034円	
25 看護師	443,416円		321,207円		274,133円		282,157円		308,023円	
26 非常勤 准看護師	381,538円		285,974円		289,814円		294,853円		266,578円	
27 介護福祉士	211,263円		198,899円		203,120円		219,159円		211,472円	
28 介護職員	189,820円		181,451円		232,729円		186,875円		204,914円	

29 利用者1人・1日当たり収入	13,961円		13,021円		11,978円		12,568円		12,292円	
30 利用者1人・1日当たり支出	13,664円		12,351円		11,545円		12,438円		11,248円	
31 常勤換算職員1人当たり給与	382,963円		358,684円		324,415円		334,497円		332,219円	
32 看護・介護職員1人当たり給与	353,234円		321,811円		295,446円		309,045円		303,039円	
33 常勤換算職員1人当たり利用者数	1.6人		1.7人		1.7人		1.7人		1.7人	
34 看護・介護職員1人当たり利用者数	2.1人		2.2人		2.2人		2.2人		2.2人	



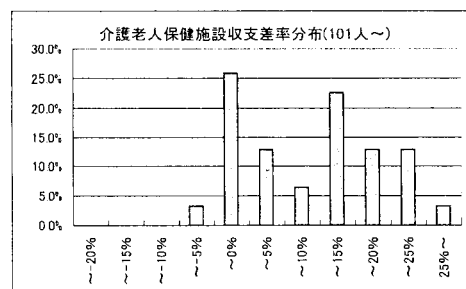
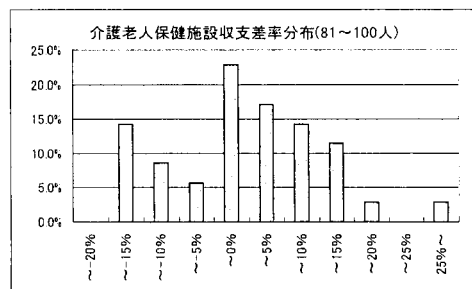
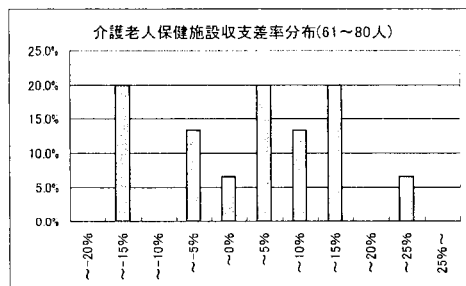
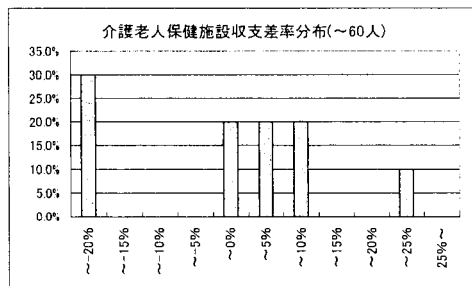
2-③ 介護老人保健施設(定員規模別集計表)

	60人以下		61~80人		81~100人		101人以上	
	千円		千円		千円		千円	
1 介護料収入	14,455	69.3%	15,085	55.7%	19,201	55.4%	27,618	49.2%
2 保険外の利用料	3,563	5.8%	2,381	8.8%	2,620	7.6%	3,654	6.5%
3 補助金収入	-		-		-		-	
4 国庫補助金等特別積立金取崩額	-		-		-		-	
5 介護報酬査定減	-3		0		0		0	
6 給与費	12,483	69.3%	15,085	55.7%	19,201	55.4%	27,618	49.2%
7 減価償却費	1,052	5.8%	2,381	8.8%	2,620	7.6%	3,654	6.5%
8 その他	6,304	35.0%	8,617	31.8%	11,849	34.2%	18,184	32.4%
9 うち委託費	2,229	12.4%	2,693	9.9%	4,652	13.4%	6,275	11.2%
10 借入金補助金収入	-		-		-		-	
11 借入金利息	404		824		911		1,282	
12 本部費繰入	-		-		-		-	
13 収入(補助あり)	18,015		27,066		34,663		56,172	
14 支出	20,243		26,907		34,580		50,739	
15 差引	-2,228	-12.4%	-159	0.6%	83	0.2%	5,433	9.7%
16 施設数	10		15		35		31	

※収入及び支出の額は国庫補助金等特別積立金取崩額を除いた額

17 平均定員	51.6人		77.5人		97.8人		152.3人	
18 延べ利用者数	1,433.3人		2,217.5人		2,717.5人		4,368.4人	
19 常勤換算職員数(常勤率)	30.8	90.6%	43.0	91.1%	56.4	89.3%	82.0	89.4%
20 看護・介護職員数(常勤率)	23.3	90.6%	33.6	91.1%	43.3	89.7%	63.6	90.5%
常勤換算1人当たり給与								
21 看護師	604,204円		492,008円		451,295円		468,191円	
22 常 准看護師	411,197円		377,758円		378,742円		362,006円	
23 介護福祉士	375,637円		310,057円		303,703円		305,178円	
24 介護職員	290,061円		258,796円		267,121円		273,773円	
非常勤								
25 看護師	410,637円		327,150円		343,320円		316,250円	
26 非常勤 准看護師	293,928円		371,584円		286,341円		280,693円	
27 非常勤 介護福祉士	334,683円		201,041円		178,884円		216,697円	
28 非常勤 介護職員	219,671円		203,154円		203,161円		182,813円	

29 利用者1人・1日当たり収入	12,569円	12,206円	12,756円	12,859円
30 利用者1人・1日当たり支出	14,123円	12,134円	12,725円	11,615円
31 常勤換算職員1人当たり給与	402,507円	349,050円	341,133円	341,801円
32 看護・介護職員1人当たり給与	376,206円	313,680円	312,104円	311,521円
33 常勤換算職員1人当たり利用者数	1.6人	1.7人	1.6人	1.8人
34 看護・介護職員1人当たり利用者数	2.0人	2.2人	2.1人	2.3人



3-① 介護療養型医療施設(病院)(総括表)

	16年調査		19年調査	
	千円		千円	
1 介護料収入	40,446		32,835	
2 保険外の利用料	1,664		5,757	
3 補助金収入	-		-	
4 国庫補助金等特別積立金取崩額	-		-	
5 介護報酬査定減	-27		-28	
6 給与費	24,576	58.4%	23,189	60.1%
7 減価償却費	2,026	4.8%	1,462	3.8%
8 その他	13,595	32.3%	11,449	29.7%
9 うち委託費	3,465	8.5%	2,823	7.3%
10 借入金補助金収入	-		-	
11 借入金利息	624		517	
12 本部費繰入	-		-	
13 収入	42,083		38,564	
14 支出	40,820		36,617	
15 差引	1,263	3.0%	1,947	5.0%
16 施設数	119		38	

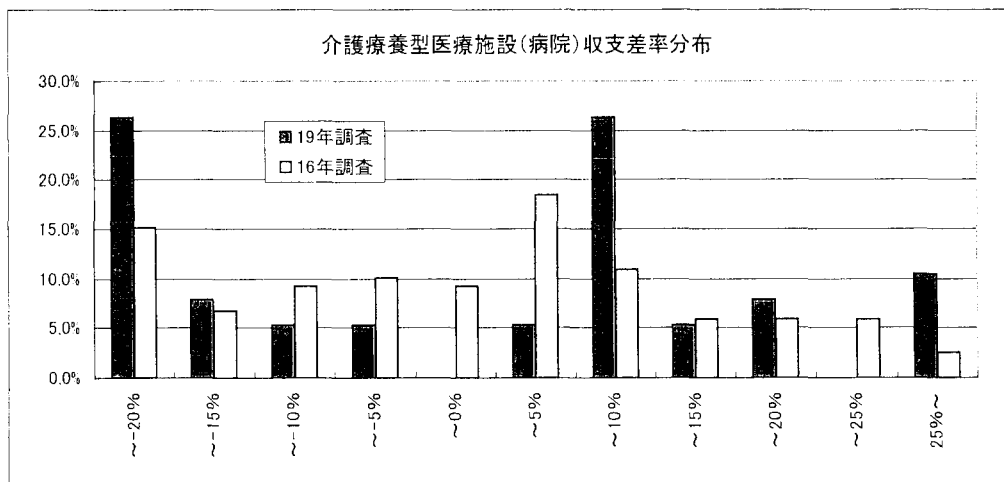
※1 収入及び支出の額は国庫補助金等特別積立金取崩額を除いた額

※2 比率は収入に対する割合(以下同じ)

17 平均定員	86.6人		77.4人	
18 延べ利用者数	2,515.9人		2,103.8人	
19 常勤換算職員数(常勤率)	60.1人	93.5%	58.1人	91.9%
20 看護・介護職員常勤換算数(常勤率)	43.4人	95.8%	39.8人	93.6%

常勤換算1人当たり給与					
21 看護師	407,668円	0.94	→	384,582円	
22 常 准看護師	354,257円	1.02	→	362,089円	
23 勤 介護福祉士	270,183円	0.96	→	258,325円	
24 介護職員	246,165円	0.97	→	239,414円	
25 非常勤 看護師	320,793円	0.91	→	291,731円	
26 非常勤 准看護師	256,023円	1.25	→	318,890円	
27 非常勤 介護福祉士	225,923円	0.83	→	188,524円	
28 非常勤 介護職員	177,898円	0.99	→	176,274円	

29 利用者1人当たり収入	16,727円	1.10	→	18,330円	
30 利用者1人当たり支出	16,225円	1.07	→	17,405円	
31 常勤換算職員1人当たり給与	379,335円	1.01	→	383,556円	
32 看護・介護職員(常勤換算)1人当たり給与	301,755円	0.98	→	295,558円	
33 常勤換算職員1人当たり利用者数	1.4人			1.2人	
34 看護・介護職員(常勤換算)1人当たり利用者数	1.9人			1.8人	



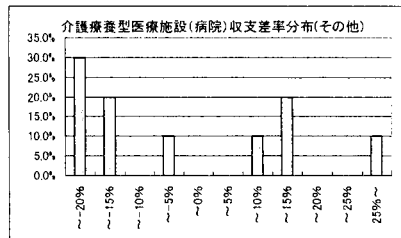
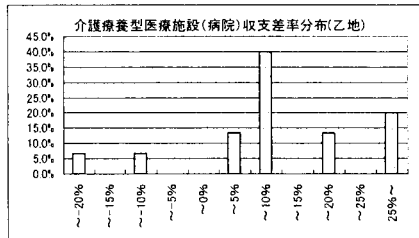
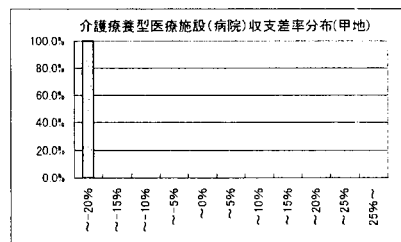
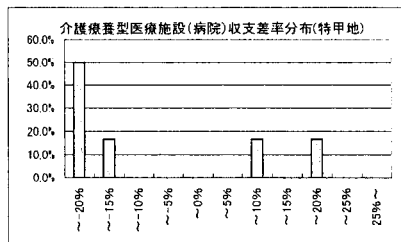
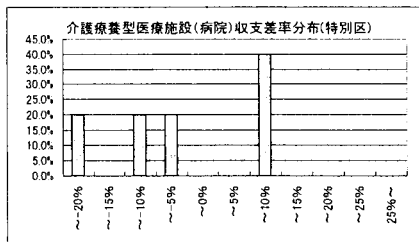
3-② 介護療養型医療施設(病院)(地域別集計表)

	特別区		特甲地		甲地		乙地		その他	
	千円		千円		千円		千円		千円	
1 介護料収入	35,132		22,026		18,605		44,347		23,750	
2 保険外の利用料	10,197		3,645		2,436		7,205		3,296	
3 補助金収入	-		-		-		-		-	
4 国庫補助金等特別積立金取崩額	-		-		-		-		-	
5 介護報酬査定減	4		5		0		52		24	
6 給与費	34,602	76.3%	19,251	75.0%	18,990	90.3%	27,081	52.6%	14,847	54.9%
7 減価償却費	2,337	5.2%	598	2.3%	965	4.6%	2,004	3.9%	828	3.1%
8 その他	14,070	31.0%	7,638	29.8%	6,904	32.8%	14,600	28.3%	8,609	31.9%
9 うち委託費	2,991	6.6%	2,067	8.1%	2,023	9.6%	3,576	6.9%	2,223	8.2%
10 借入金補助金収入	-		-		-		-		-	
11 借入金利息	1,192		189		206		551		387	
12 本部費繰入	-		-		-		-		-	
13 収入	45,325		25,666		21,041		51,501		27,021	
14 支出	52,201		27,676		27,064		44,236		24,671	
15 差引	6,876	-15.2%	2,010	-7.8%	6,023	-28.6%	7,265	14.1%	2,350	8.7%
16 施設数	5		6		2		15		10	

※収入及び支出の額は国庫補助金等特別積立金取崩額を除いた額

17 平均定員	81.8人		51.3人		45.5人		106.2人		54.1人	
18 延べ利用者数	2,329.4人		1,493.7人		1,300.0人		2,964.5人		1,226.9人	
19 常勤換算職員数(常勤率)	82.4人	88.6%	50.6人	95.0%	39.0人	94.7%	65.6人	93.1%	43.2人	89.6%
20 看護・介護職員常勤換算数(常勤率)	49.7人	91.8%	32.3人	98.5%	25.3人	95.4%	46.9人	94.7%	31.6人	89.5%
21 常勤換算1人当たり給与										
22 看護師	432,388円		461,371円		393,338円		370,788円		328,713円	
23 常勤 准看護師	407,344円		372,863円		358,875円		363,507円		316,603円	
24 介護福祉士	311,507円		270,226円		280,613円		248,530円		239,552円	
25 介護職員	289,529円		224,942円		273,257円		236,320円		207,959円	
26 非常勤 看護師	390,703円		201,899円		587,359円		209,239円		267,258円	
27 非常勤 准看護師	284,490円		367,201円		258,108円		403,754円		267,621円	
28 非常勤 介護福祉士	228,011円		-		311,238円		213,532円		-	
29 非常勤 介護職員	178,560円		488,058円		-		177,328円		144,850円	

29 利用者1人当たり収入	19,458円		17,183円		16,185円		17,373円		22,024円	
30 利用者1人当たり支出	22,409円		18,529円		20,818円		14,922円		20,108円	
31 常勤換算職員1人当たり給与	412,787円		389,967円		431,680円		379,165円		352,497円	
32 看護・介護職員(常勤換算)1人当たり給与	347,971円		311,406円		317,814円		288,028円		257,788円	
33 常勤換算職員1人当たり利用者数	0.9人		1.0人		1.1人		1.5人		0.9人	
34 看護・介護職員(常勤換算)1人当たり利用者数	1.6人		1.5人		1.7人		2.1人		1.3人	



3-③ 介護療養型医療施設(病院)(定員規模別集計表)

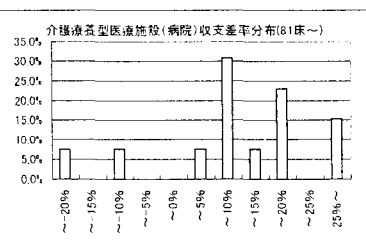
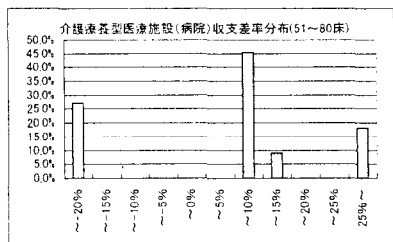
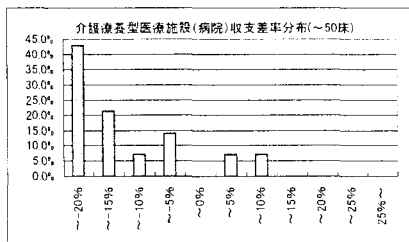
	50床以下		51～80床		81床以上	
	千円		千円		千円	
1 介護料収入	12,434		26,501	62.0%	60,164	54.9%
2 保険外の利用料	2,291		3,950	6.2%	11,018	9.9%
3 補助金収入	-		-		-	
4 国庫補助金等特別積立金取崩額	-		-		-	
5 介護報酬査定減	9		11	0.0%	63	0.1%
6 給与費	11,882	80.7%	18,869	62.0%	39,022	54.9%
7 減価償却費	344	2.3%	1,112	3.7%	2,961	4.2%
8 その他	5,901	40.1%	8,544	28.1%	19,883	28.0%
9 うち委託費	1,596	10.8%	2,536	8.3%	4,387	6.2%
10 借入金補助金収入	-		-		-	
11 借入金利息	161		439		966	
12 本部費繰入	-		-		-	
13 収入	14,716		30,441		71,119	
14 支出	18,288		28,963		62,832	
15 差引	3,572	-24.3%	1,477	4.9%	8,287	11.7%
16 施設数	14		11		13	

※収入及び支出の額は国庫補助金等特別積立金取崩額を除いた額

17 平均定員	30.5人		62.1人		140.9人	
18 延べ利用者数	846.6人		1,619.9人		3,867.2人	
19 常勤換算職員数(常勤率)	35.4	89.6%	38.2	95.4%	99.4	91.6%
20 看護・介護職員常勤換算数(常勤率)	20.7	93.7%	27.5	95.6%	70.8	93.0%

常勤換算1人当たり給与					
21 看護	382,597円		374,733円		388,242円
22 常勤 准看護師	333,169円		358,526円		374,149円
23 常勤 介護福祉士	233,264円		270,365円		264,869円
24 常勤 介護職員	233,708円		236,672円		241,752円
25 非常勤 看護	376,616円		233,373円		284,181円
26 非常勤 准看護師	200,660円		376,076円		326,713円
27 非常勤 介護福祉士			241,164円		144,658円
28 非常勤 介護職員	212,148円		166,576円		157,241円

29 利用者1人当たり収入	17,382円	18,792円	18,391円
30 利用者1人当たり支出	21,600円	17,879円	16,248円
31 常勤換算職員1人当たり給与	401,683円	404,284円	369,864円
32 看護・介護職員(常勤換算)1人当たり給与	289,063円	293,512円	298,277円
33 常勤換算職員1人当たり利用者数	0.8人	1.4人	1.3人
34 看護・介護職員(常勤換算)1人当たり利用者数	1.4人	2.0人	1.8人



4-① 認知症対応型共同生活介護(予防を含む)(総括表)

	16年調査		19年調査	
	千円		千円	
1 介護料収入	3,705		3,792	
2 保険外の利用料	1,064		1,136	
3 補助金収入	34		1	
4 国庫補助金等特別積立金取崩額	4		3	
5 介護報酬査定減	0		-4	
6 給与費	2,755	57.3%	2,927	59.4%
7 減価償却費	263	5.5%	258	5.2%
8 その他	1,289	26.8%	1,253	25.4%
9 うち委託費	99	2.1%	109	2.2%
10 借入金補助金収入	3		0	
11 借入金利息	86		56	
12 本部費繰入	0		53	
13 収入(補助あり)	4,806		4,926	
14 支出	4,389		4,545	
15 差引	417	8.7%	381	7.7%
16 事業所数	150		65	

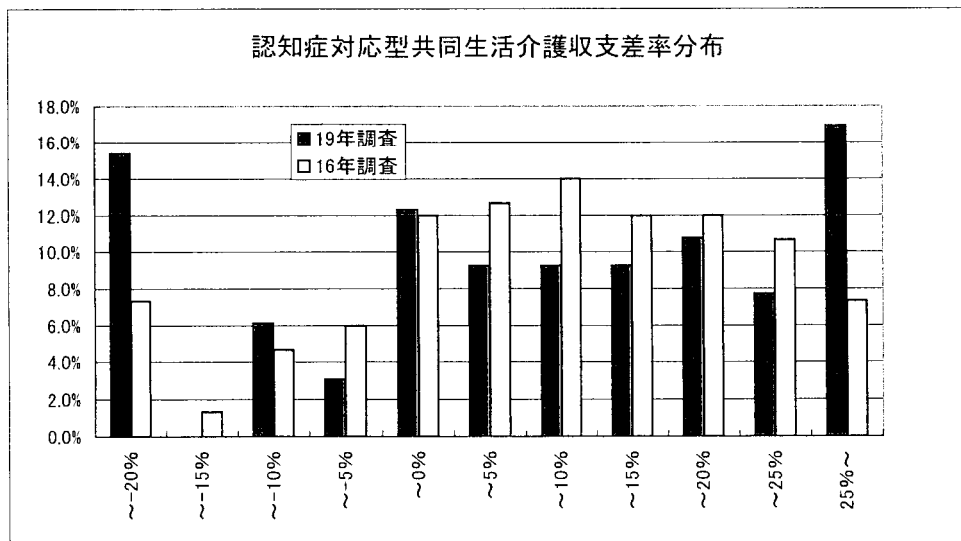
※1 収入及び支出の額は国庫補助金等特別積立金取崩額を除いた額

※2 比率は収入に対する割合(以下同じ)

17 平均定員	14.5人		15.2人	
18 延べ利用者数	416.1人		411.1人	
19 常勤換算職員数(常勤率)	11.6人	82.0%	11.8人	74.6%
20 看護・介護職員常勤換算数(常勤率)	10.1人	81.8%	10.5人	72.7%
常勤換算1人当たり給与				
21 看護師	242,469円	1.24	→	300,710円
22 常 准看護師	206,516円	1.50	→	310,167円
23 勤 介護福祉士	254,184円	1.12	→	284,471円
24 介護職員	208,822円	1.10	→	229,301円
非常勤				
25 看護師	194,451円	1.22	→	238,174円
26 准看護師	130,868円	1.12	→	147,162円
27 勤 介護福祉士	127,737円	1.72	→	219,492円
28 介護職員	175,535円	1.12	→	196,973円

29 利用者1人当たり収入	11,550円	1.04	→	11,983円
30 利用者1人当たり支出	10,549円	1.05	→	11,055円
31 常勤換算職員1人当たり給与	216,610円	1.12	→	243,550円
32 看護・介護職員(常勤換算)1人当たり給与	209,852円	1.11	→	233,904円

33 常勤換算職員1人当たり利用者数	1.2人			1.2人
34 看護・介護職員(常勤換算)1人当たり利用者数	1.4人			1.3人



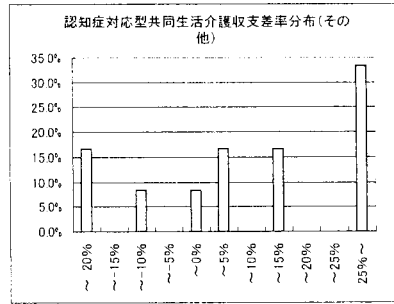
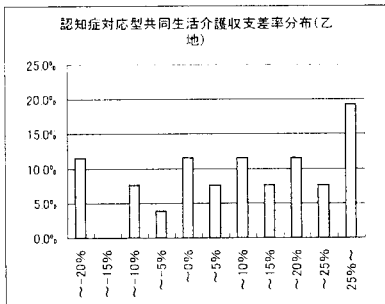
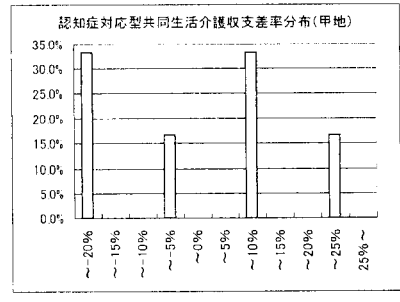
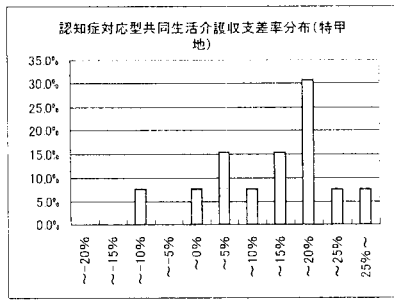
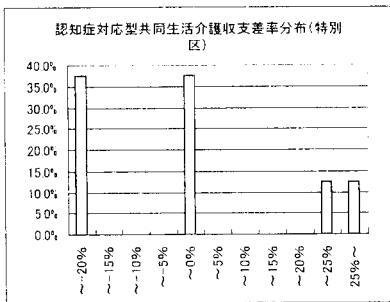
4-② 認知症対応型共同生活介護(地域区分別集計表)

	特別区		特甲地		甲地		乙地		その他	
	千円		千円		千円		千円		千円	
1 介護料収入	2,862		3,451		3,365		4,095		4,337	
2 保険外の利用料	867		1,402		761		1,389		667	
3 補助金収入	0		3		0		2		0	
4 国庫補助金等特別積立金取崩額	0		0		7		6		0	
5 介護報酬査定減	0		0		0		9		0	
6 給与費	2,496	66.9%	2,689	55.4%	2,884	69.9%	3,180	58.1%	2,948	58.9%
7 減価償却費	79	2.1%	95	1.9%	487	11.8%	364	6.6%	209	4.2%
8 その他	988	26.5%	1,474	30.4%	1,357	32.9%	1,223	22.3%	1,204	24.1%
9 うち委託費	39	1.1%	191	3.9%	110	2.7%	121	2.2%	42	0.8%
10 借入金補助金収入	0		0		1		1		0	
11 借入金利息	51		2		19		67		113	
12 本部費繰入	117		0		0		49		103	
13 収入(補助あり)	3,729		4,856		4,126		5,477		5,004	
14 支出	3,731		4,260		4,741		4,877		4,577	
15 差引	1	0.0%	597	12.3%	614	-14.9%	600	11.0%	427	8.5%
16 事業所数	8		13		6		26		12	

※収入及び支出の額は国庫補助金等特別積立金取崩額を除いた額

17 平均定員	13.1人		12.8人		12.7人		16.8人		16.8人	
18 延べ利用者数	3004人		3758人		372.8人		445.2人		468.4人	
19 常勤換算職員数(常勤率)	9.7人	79.7%	10.7人	50.6%	10.5人	49.2%	12.6人	83.5%	13.3人	84.7%
20 看護・介護職員数(常勤率)	8.2人	76.1%	9.8人	47.4%	9.1人	42.8%	11.3人	82.6%	11.8人	84.6%
21 常勤換算1人当たり給与										
22 看護師	-		-		340,221円		276,671円		292,450円	
23 准看護師	-		-		-		372,201円		-	
24 介護福祉士	337,273円		362,502円		298,301円		266,611円		262,149円	
25 介護職員	254,985円		247,080円		247,692円		228,583円		209,969円	
26 非常勤										
27 看護師	123,534円		284,482円		240,718円		390,489円		226,714円	
28 准看護師	185,300円		-		160,820円		142,399円		-	
29 介護福祉士	-		201,378円		196,450円		237,560円		255,248円	
30 介護職員	185,513円		173,380円		270,929円		207,041円		151,574円	

29 利用者1人当たり収入	12,416円		12,923円		11,067円		12,305円		10,682円	
30 利用者1人当たり支出	12,420円		11,336円		12,715円		10,957円		9,771円	
31 常勤換算職員1人当たり給与	266,358円		231,441円		277,642円		246,161円		224,170円	
32 看護・介護職員1人当たり給与	255,161円		224,101円		268,998円		237,306円		212,241円	
33 常勤換算職員1人当たり利用者数	1.0人		1.2人		1.2人		1.2人		1.2人	
34 看護・介護職員1人当たり利用者数	1.2人		1.3人		1.4人		1.3人		1.3人	



4-③ 認知症対応型共同生活介護(定員規模別集計表)

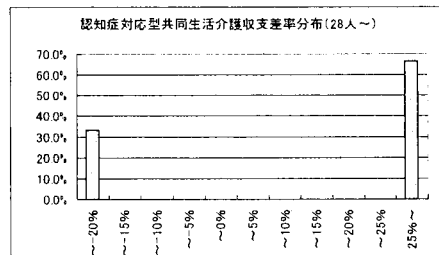
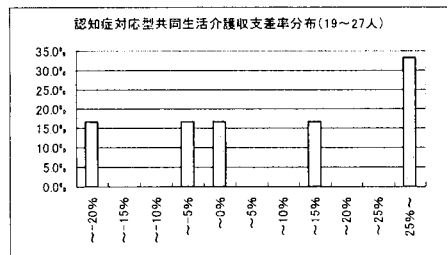
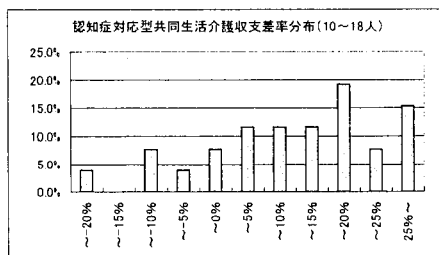
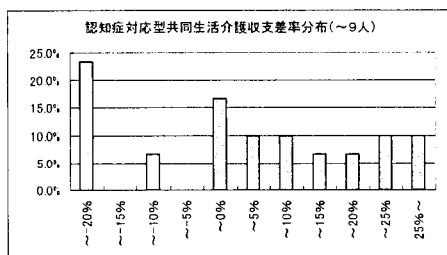
	～9人		10～18人		19～27人		28人～	
	千円		千円		千円		千円	
1 介護料収入	2,123		4,629		7,125		6,558	
2 保険外の利用料	675		1,412		2,267		1,098	
3 補助金収入	0		3		0		0	
4 国庫補助金等特別積立金取崩額	0		5		0		17	
5 介護報酬査定減	0		9		0		0	
6 給与費	1,984	70.9%	3,289	54.5%	5,569	59.3%	3,948	51.5%
7 減価償却費	128	4.6%	292	4.8%	652	6.9%	464	6.1%
8 その他	622	22.2%	1,625	26.9%	2,353	25.1%	2,149	28.1%
9 うち委託費	27	1.0%	157	2.6%	289	3.1%	161	2.1%
10 借入金補助金収入	0		1		0		3	
11 借入金利息	35		49		113		221	
12 本部費繰入	1		96		0		311	
13 収入(補助あり)	2,798		6,035		9,392		7,659	
14 支出	2,769		5,345		8,688		7,077	
15 差引	28	1.0%	691	11.4%	704	7.5%	582	7.6%
16 事業所数	30		26		6		3	

※収入及び支出の額は国庫補助金等特別積立金取崩額を除いた額

17 平均定員	7.6人		17.5人		26.8人		48.0人	
18 延べ利用者数	231.5人		499.4人		790.2人		683.0人	
19 常勤換算職員数(常勤率)	8.1人	62.7%	13.4人	73.2%	21.4人	94.2%	16.7人	90.6%
20 看護・介護職員数(常勤率)	7.0人	85.5%	12.0人	71.6%	19.7人	94.4%	14.8人	91.2%

常勤換算1人当たり給与					
21	看護師	-	304,586円	261,953円	-
22	常勤 准看護師	372,201円	-	-	-
23	介護福祉士	324,569円	273,005円	268,386円	181,532円
24	介護職員	234,689円	221,842円	245,114円	221,569円
25	非常勤 看護師	159,615円	318,851円	436,144円	302,461円
26	非常勤 准看護師	152,023円	-	135,819円	-
27	非常勤 介護福祉士	222,618円	212,197円	-	-
28	非常勤 介護職員	184,717円	207,806円	211,192円	163,260円

29 利用者1人当たり収入	12,083円	12,086円	11,886円	11,214円
30 利用者1人当たり支出	11,960円	10,703円	10,995円	10,362円
31 常勤換算職員1人当たり給与	244,787円	238,851円	261,983円	223,024円
32 看護・介護職員1人当たり給与	234,627円	229,314円	252,139円	214,289円
33 常勤換算職員1人当たり利用者数	1.0人	1.2人	1.2人	1.4人
34 看護・介護職員1人当たり利用者数	1.1人	1.4人	1.3人	1.5人



4-④ 認知症対応型共同生活介護(経営主体別集計表)

	社会福祉法人(社協以外)		営利法人		その他の法人	
	千円		千円		千円	
1 介護料収入	3,743		4,509		3,326	
2 保険外の利用料	1,218		1,277		973	
3 補助金収入	2		0		2	
4 国庫補助金等特別積立金取崩額	6		0		0	
5 介護報酬査定減	-8		0		0	
6 給与費	2,972	60.0%	3,274	56.6%	2,681	62.3%
7 減価償却費	328	6.6%	257	4.4%	130	3.0%
8 その他	1,067	21.5%	1,654	28.6%	1,311	30.5%
9 うち委託費	104	2.1%	208	3.6%	54	1.3%
10 借入金補助金収入	1		0		0	
11 借入金利息	51		99		29	
12 本部費繰入	41		89		52	
13 収入(補助あり)	4,956		5,786		4,301	
14 支出	4,453		5,371		4,203	
15 差引	503	10.1%	415	7.2%	99	2.3%
16 事業所数	31		14		18	

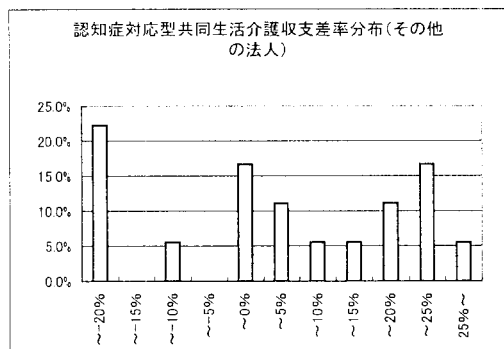
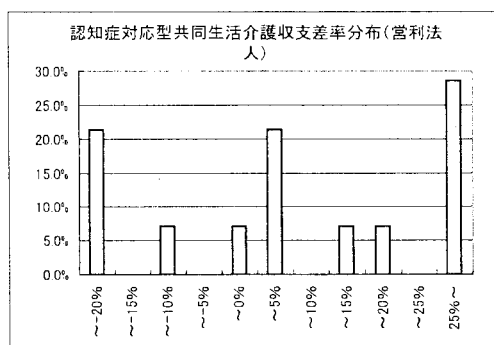
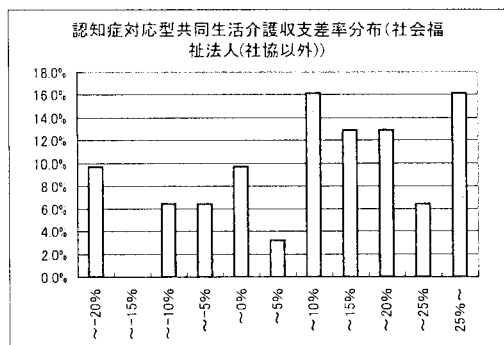
※収入及び支出の額は国庫補助金等特別積立金取崩額を除いた額

17 平均定員	15.2人		17.6人		13.6人	
18 延べ利用者数	407.9人		481.6人		366.7人	
19 常勤換算職員数(常勤率)	11.3人	80.6%	15.2人	74.3%	10.3人	63.6%
20 看護・介護職員数(常勤率)	10.2人	79.3%	13.2人	72.7%	9.2人	60.1%

21 常勤換算1人当たり給与						
看護師	340,221円		283,531円		-	
22 常勤 准看護師	372,201円		-		-	
23 勤 介護福祉士	291,920円		236,742円		298,249円	
24 介護職員	229,847円		208,944円		262,670円	
25 非常勤 看護師	215,013円		224,510円		341,054円	
26 非常勤 准看護師	-		208,847円		161,479円	
27 非常勤 介護福祉士	220,327円		186,785円		226,834円	
28 非常勤 介護職員	212,010円		196,773円		185,353円	

29 利用者1人当たり収入	12,151円		12,016円		11,731円	
30 利用者1人当たり支出	10,918円		11,154円		11,462円	
31 常勤換算職員1人当たり給与	254,047円		214,308円		258,572円	
32 看護・介護職員1人当たり給与	245,032円		210,169円		241,238円	

33 常勤換算職員1人当たり利用者数	1.2人		1.1人		1.2人	
34 看護・介護職員1人当たり利用者数	1.3人		1.2人		1.3人	



5-① 訪問介護(予防を含む)(総括表)

	16年調査		19年調査	
	千円		千円	
1 介護料収入	3,503		3,387	
2 保険外の利用料	3		1	
3 補助金収入	106		0	
4 国庫補助金等特別積立金取崩額	4		3	
5 介護報酬査定減	-10		-0	
6 給与費	3,032	84.1%	2,803	82.8%
7 減価償却費	39	1.1%	52	1.5%
8 その他	454	12.6%	392	11.6%
9 うち委託費	26	0.7%	36	1.1%
10 借入金補助金収入	1		0	
11 借入金利息	6		3	
12 本部費繰入	20		29	
13 収入(補助あり)	3,603		3,387	
14 支出	3,548		3,276	
15 差引	55	1.5%	111	3.3%
16 事業所数	440		224	

※1 収入及び支出の額は国庫補助金等特別積立金取崩額を除いた額
 ※2 比率は収入に対する割合(以下同じ)

17 延べ訪問回数	928.4回		955.2回	
18 常勤換算職員数(常勤率)	12.4人	42.2%	13.4人	42.1%
19 介護職員常勤換算数(常勤率)	11.3人	38.1%	12.3人	39.2%
常勤換算1人当たり給与 常勤				
20 介護福祉士	257,581円	0.95	245,329円	
21 介護職員	217,660円	0.98	214,019円	
非常勤				
22 介護福祉士	212,460円	1.03	219,688円	
23 介護職員	227,704円	0.93	211,317円	
24 訪問1回当たり収入	3,881円	0.91	3,546円	
25 訪問1回当たり支出	3,822円	0.90	3,430円	
26 常勤換算職員1人当たり給与	232,748円	0.96	223,259円	
27 介護職員(常勤換算)1人当たり給与	229,282円	0.96	221,060円	
28 訪問介護員常勤換算1人当たり訪問回数	81.7回		77.9回	
延べ訪問回数				
29 身体介護	284.9回	30.7%	243.6回	30.8%
30 身体・生活	236.0回	25.4%	255.1回	32.3%
31 生活援助	397.8回	42.8%	267.2回	33.8%
32 通院	9.8回		24.9回	
33 計	928.4回		790.8回	
延べ訪問時間				
34 身体介護	255時間	20.3%	225時間	22.3%
35 身体・生活	427時間	34.0%	435時間	43.2%
36 生活援助	573時間	45.7%	348時間	34.5%
37 計	1,254時間		1,007時間	
予防サービス				
38 延べ訪問回数(対介護サービス比)	-	-	164.5回	17.2%
39 延べ訪問時間	-	-	229時間	

