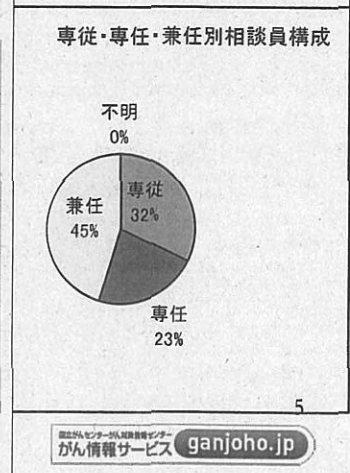
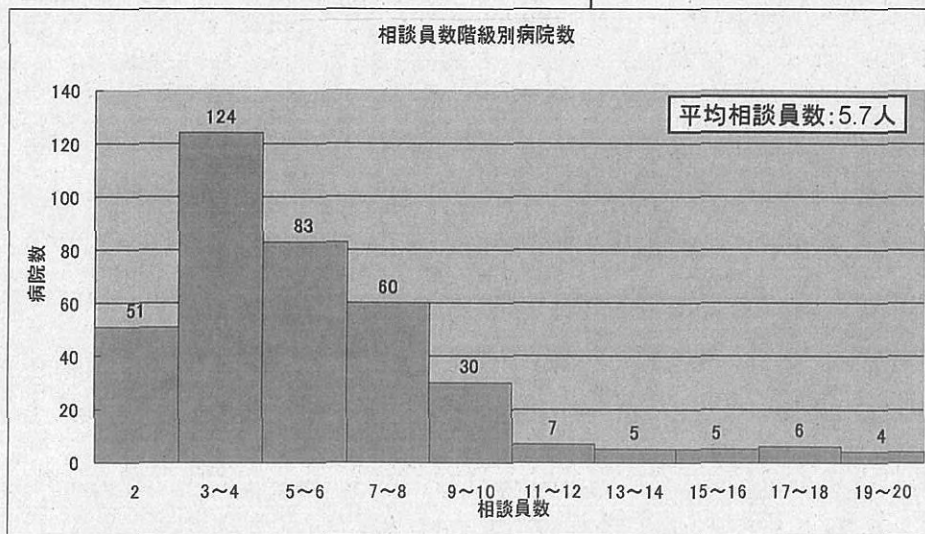
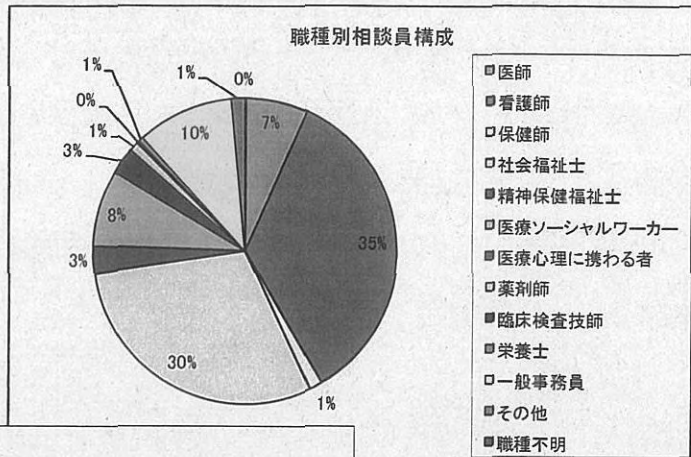


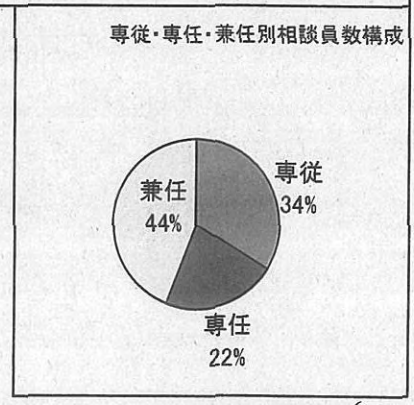
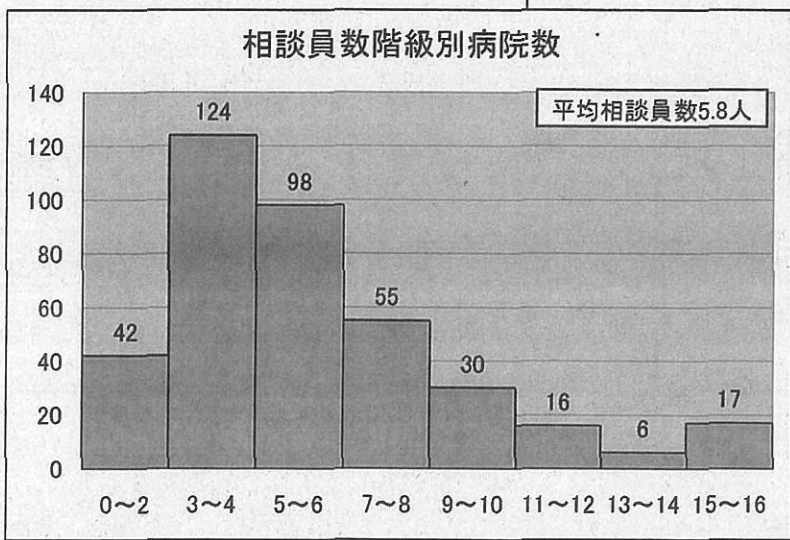
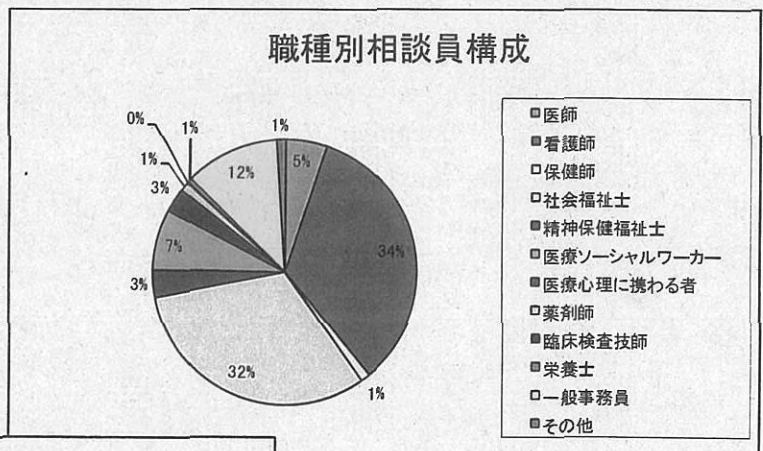
相談支援センターの体制

平成21年度現況報告書
(H21年9月)より



相談支援センターの体制

平成22年度現況報告書
(平成22年9月)速報値



相談支援センターの実績 H21年現況報告書より
平成21年6月～7月(44日間)の相談件数 377施設

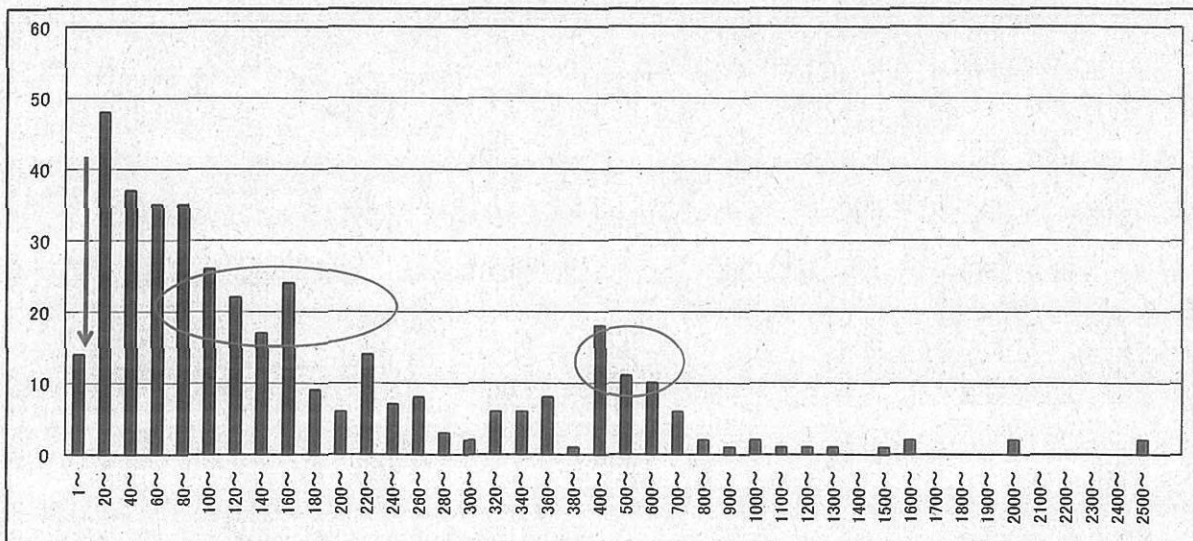
総数 76,370件 平均 203.7件 中間値 99件
1日あたり 平均 4.6件 中間値 2.3件



7

相談支援センターの実績 H22年現況報告書より速報値
平成22年6月～7月(43日間)の相談件数 388施設

総数 88,347件 平均 227.6件 中間値 119件
1日あたり 平均 5.3件 中間値 2.8件



8