

結 論

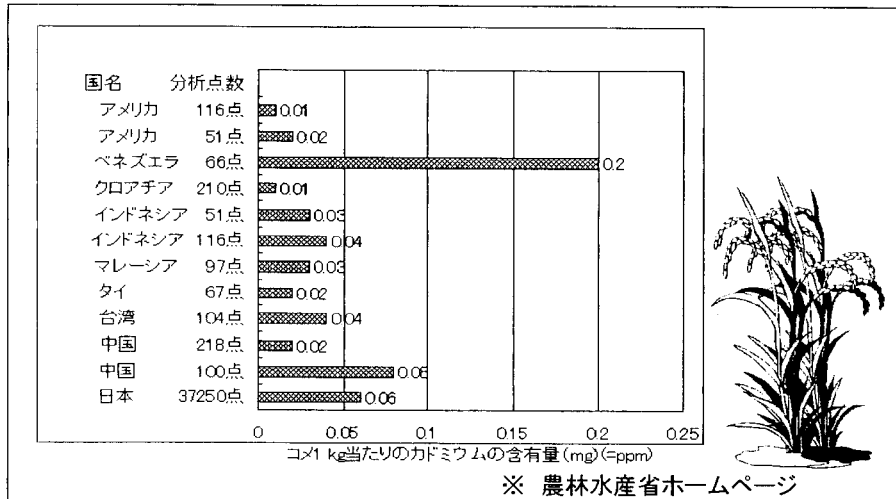
耐容週間摂取量

カドミウム $7\mu\text{g}/\text{kg}$ 体重/週

食品からのカドミウム摂取につ
いて

食品からの曝露

米中カドミウム濃度



33

我が国における食品のカドミウム基準値

食品衛生法

玄米のカドミウム含有量 1.0mg/kg(ppm)未満

(精白米は0.9mg/kg(ppm)未満)

34

コーデックス委員会におけるカドミウム基準値

食品群	基準値	備考
精米	0.4mg/kg	
小麦	0.2mg/kg	
穀類(そばを除く)	0.1mg/kg	小麦、米を除く ふすま、胚芽を除く
豆類	0.1mg/kg	大豆(乾燥したもの)を除く
ばれいしょ	0.1mg/kg	皮を剥いたもの
根菜、茎菜	0.1mg/kg	セロリアック、ばれいしょを除く
葉菜	0.2mg/kg	
その他の野菜 (鱗茎類、アブラナ科野菜 ^注 、ウリ科果菜、その他果菜)	0.05mg/kg	食用キノコ、トマトを除く
海産二枚貝(カキ、ホタテガイを除く)	2mg/kg	
頭足類(内臓を除去したもの)	2mg/kg	

注:アブラナ科野菜のうち、葉菜で結球しないものは「葉菜」に含まれる。

35

シナリオ

- 1 : いずれの食品についてもCd基準値を設定しない
- 2 : 米のみCd基準値 (0.4mg/kg) を設定
- 3 : CODEX基準値

※ 厚生労働省科学研究費補助金:
日本人のカドミウム暴露推計に関する研究及びカドミウムを含む食品の安全性に関する研究より

36

各シナリオをCd曝露分布

シナリオ	1	2	3
算術平均値	3.47	3.44	3.33
25パーセンタイル	2.14	2.14	2.10
50パーセンタイル	2.93	2.92	2.86
75パーセンタイル	4.10	4.10	3.97
90パーセンタイル	5.83	5.76	5.55
95パーセンタイル	7.33	7.18	6.86
97.5パーセンタイル	9.09	8.80	8.33

※ 厚生労働省科学研究費補助金：
日本人のカドミウム曝露推計に関する研究及びカドミウムを含む食品の安全性に関する研究より

37

疫学調査について

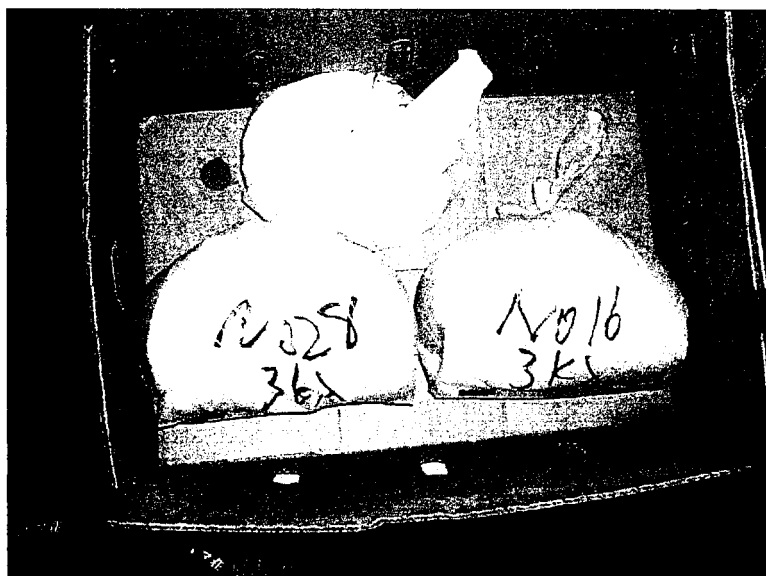
38

吸収率調査メンバー



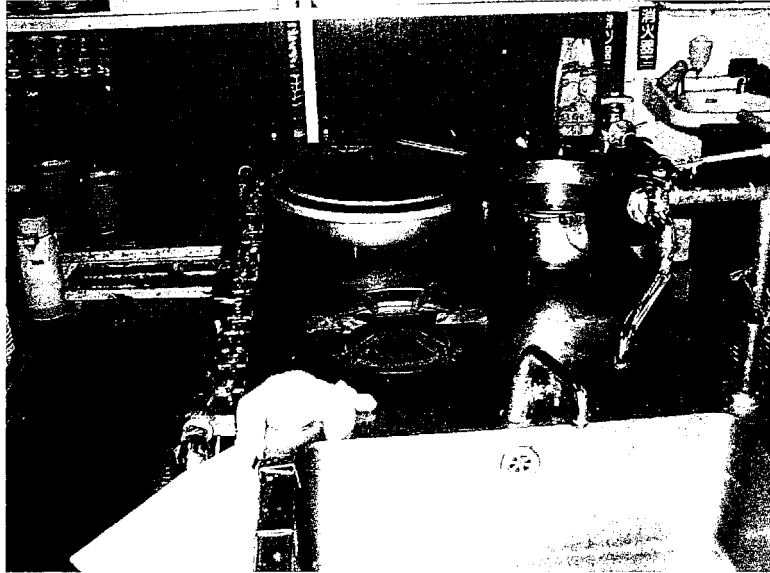
39

米サンプル(0.4 ppm)



40

厨房



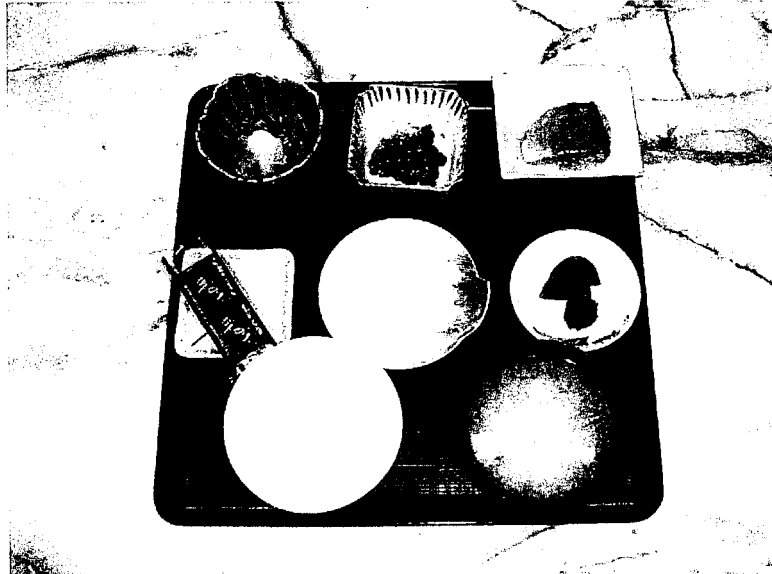
41

厨房



42

夕食



43





貧血グループ調査



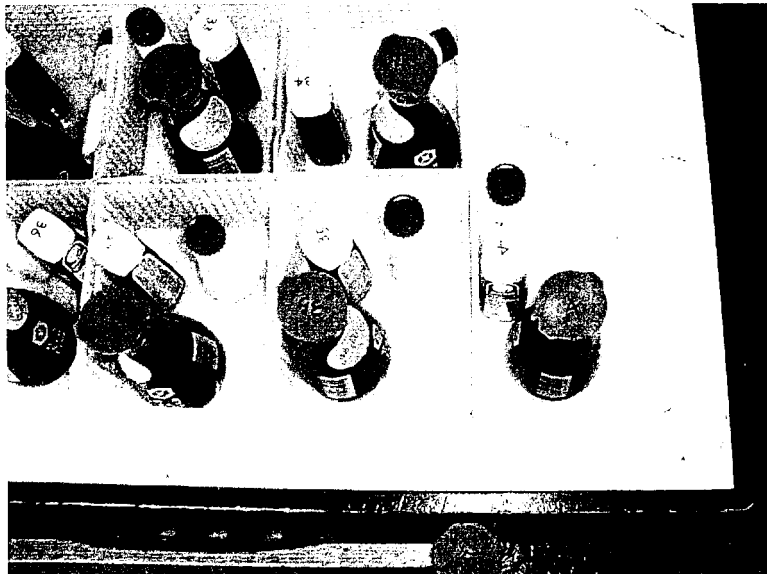
46

昼食残量



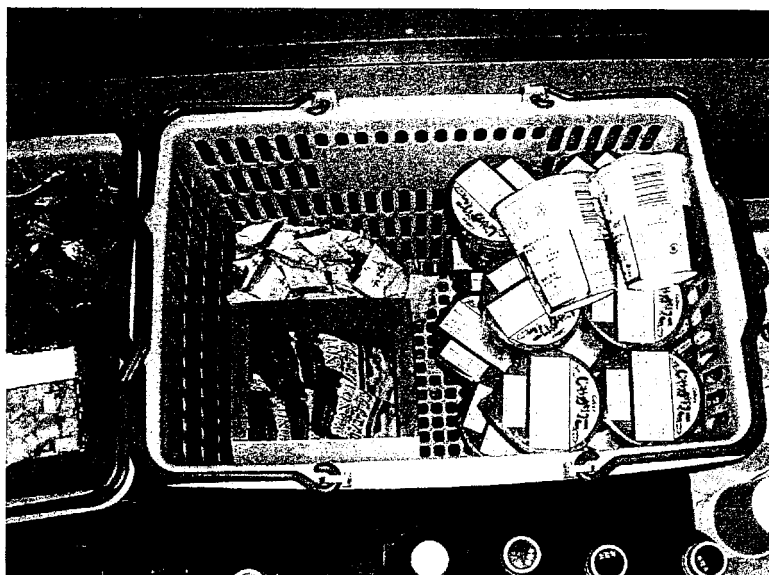
47

各自の調味料



48

おかし



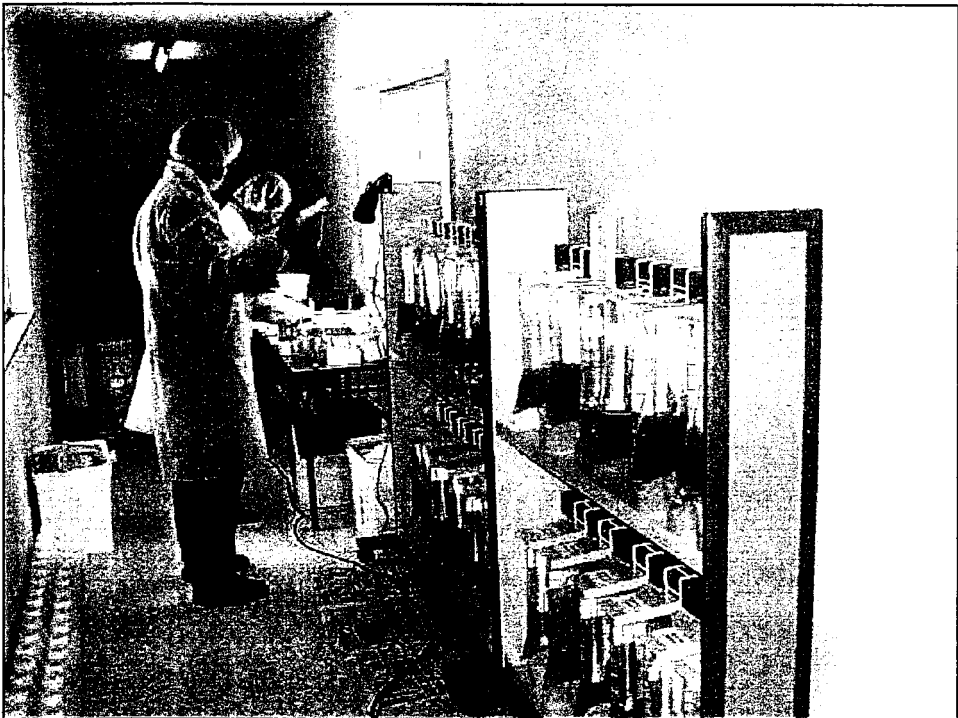
49

くだもの



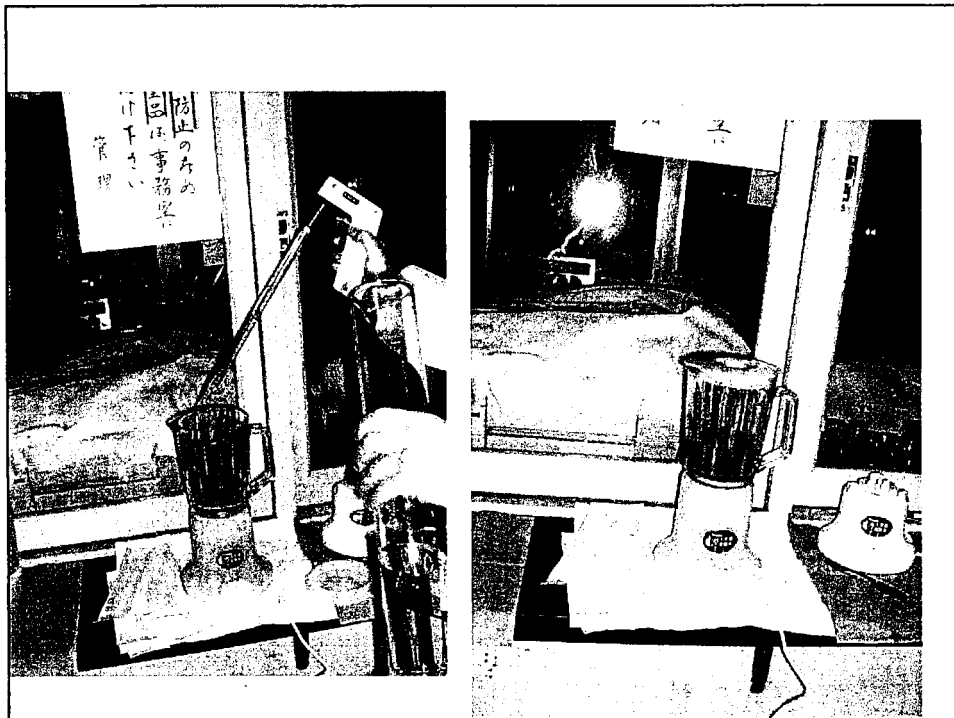
50

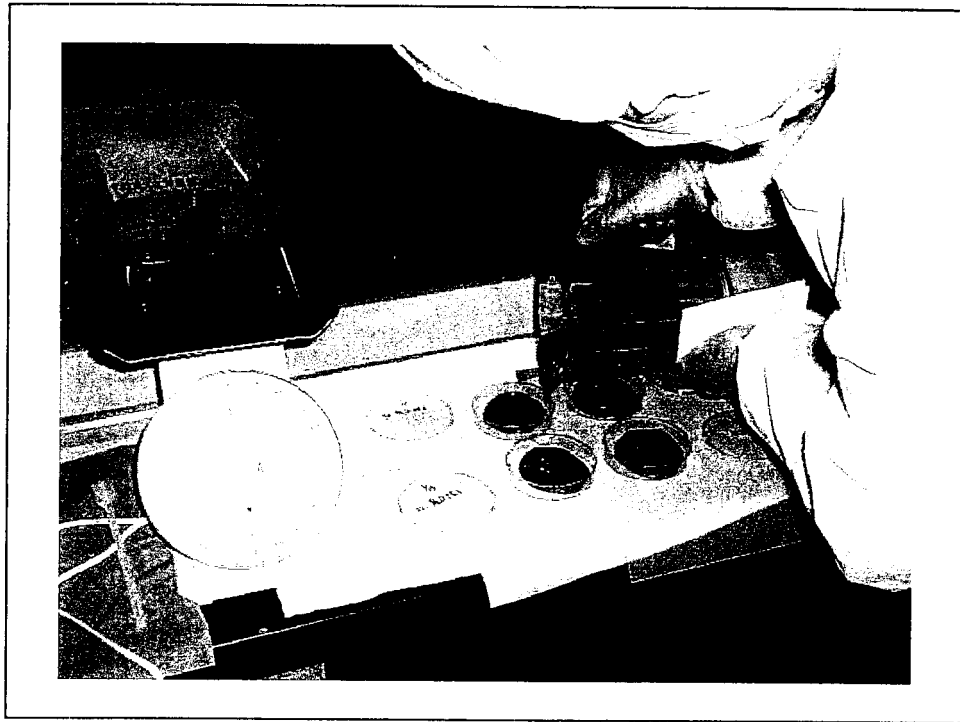






55





保管



58

ご清聴有り難うございました。

59