

平成22年介護事業経営概況調査結果の概況(案)

調査の概要

○ 調査概要

目的： 各々の介護保険施設・事業所の経営状況を把握することにより次期介護報酬改定の基礎資料を得ることを目的とする。

期 日： 平成22年7月1日

調査客体数： 約10,100施設・事業所（抽出率：約7%）

調査事項： 収入の状況、支出の状況、資産・負債の状況、職員人件費の状況 等

抽出方法： 調査対象サービスごとに、1/4～1/60で設定

留意事項： 平成22年の介護事業経営概況調査は決算額による調査に変更等の調査手法の見直しを行っているため、従前の調査とは手法が異なっていることに留意。
(従来は各年9月中の収支の状況を把握等)

○ 回収状況

サービス種類	客体数 (A)	有効回答数 (B)	有効回答率 (B)/(A)
介護老人福祉施設	1,577	986	62.5%
介護老人保健施設	963	487	50.6%
※ 介護療養型医療施設（病院）	227	72	31.7%
認知症対応型共同生活介護	1,048	433	41.3%
訪問介護	1,366	444	32.5%
訪問入浴介護	263	120	45.6%
※ 訪問看護	161	50	31.1%
通所介護	1,306	637	48.8%
※ 認知症対応型通所介護	229	69	30.1%
※ 通所リハビリテーション	251	74	29.5%
※ 短期入所生活介護	226	80	35.4%
居宅介護支援	1,612	194	12.0%
※ 福祉用具貸与	150	38	25.3%
小規模多機能型居宅介護	264	152	57.6%
※ 特定施設入居者生活介護 (有料老人ホーム)	198	19	9.6%

注： サービス名に「※」のあるサービスについては、集計施設数が少数であり、集計結果に個々のデータが大きく影響している可能性があるため参考数値。

1 介護老人福祉施設

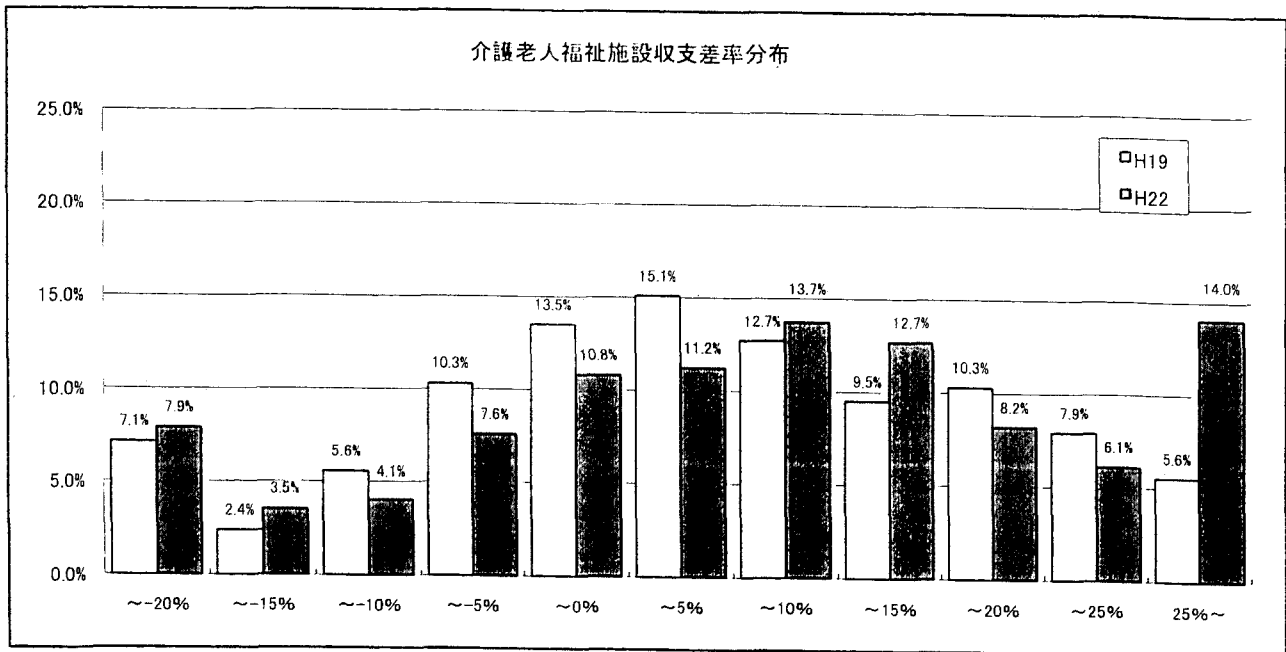
		平成16年調査		平成19年調査		平成22年調査		(参考)平成20年実態調査
		千円		千円		千円		千円
1	I 介護事業収益	(1)介護料収入	23,564	24,617	25,069	20,741	3,983	2,399
2		(2)保険外の利用料	174	4,890			239	871
3		(3)補助金収入	272	637	265			-2
4		(4)国庫補助金等特別積立金取崩額	1,151	1,351	1,194			
5		(5)介護報酬査定減	-0	-2	-34			
6		(6)介護職員処遇改善交付金	-	-	182			
7	II 介護事業費用	(1)給与費	14,040	18,395	14,427	15,237	2,386	7,366
8		(2)減価償却費	1,860	2,941	2,311	2,386	7,366	29.4%
9		(3)その他	6,527	8,667	6,888	7,366	29.4%	
10		うち委託費	1,141	2,088	-	1,558	6.2%	
11	III 介護事業外収益	(1)借入金補助金収入	215	184	114	98		
12	IV 介護事業外費用	(1)借入金利息	258	296	263	81		
13	V 特別損失	(1)本部費繰入	209	38	150	1		
14	収入 ①= I - I (4) + III		24,224	30,326	25,596	25,059		
15	支出 ②= II + IV + V - I (4)		21,743	28,987	22,845	24,199		
16	差引 ③= ①-②		2,481	1,339	2,751	859	3.4%	
17	施設数		193	126	986	174		

※ 比率は収入に対する割合

18	平均定員	73.6人	89.9人	70.4人	76.3人
19	延べ利用者数	2,163.9人	2,628.8人	2,053.9人 *	2,284.9人
20	常勤換算職員数(常勤率)	42.1人 87.2%	55.9人 80.6%	46.5人 82.8%	45.3人 85.6%
21	看護・介護職員常勤換算数(常勤率)	30.9人 89.1%	43.3人 81.1%	35.3人 84.3%	32.7人 86.5%
22	常勤換算1人当たり給与				
23	看護師	407,179円	433,787円	419,435円	453,236円
24	准看護師	350,807円	377,339円	359,004円	362,652円
25	勤 介護福祉士	333,428円	335,082円	321,873円	340,464円
26	介護職員	288,448円	297,296円	300,783円	290,289円
27	非常勤				
28	看護師	281,894円	342,079円	269,147円	344,956円
29	准看護師	250,495円	331,786円	251,105円	301,046円
30	勤 介護福祉士	195,911円	218,222円	201,968円	276,598円
31	介護職員	213,794円	243,476円	193,042円	219,350円

※ 平成22年の延べ利用者数は「実利用者数×30」で算出している

31	利用者1人当たり収入	11,195円	11,536円	12,462円	10,967円
32	利用者1人当たり支出	10,048円	11,027円	11,123円	10,591円
33	常勤換算職員1人当たり給与	326,844円	332,954円	310,470円	332,948円
34	看護・介護職員(常勤換算)1人当たり給与	307,971円	312,904円	294,027円	315,891円
35	常勤換算職員1人当たり利用者数	17人	16人	15人	17人
36	看護・介護職員(常勤換算)1人当たり利用者数	2.3人	2.0人	2.0人	2.3人



2 介護老人保健施設

		平成16年調査	平成19年調査	平成22年調査	(参考)平成20年実態調査
		千円	千円	千円	千円
1	I 介護事業収益				
2	(1)介護料収入	33,093	31,348	34,202	27,297
3	(2)保険外の利用料	1,340	7,562	-	6,011
4	(3)補助金収入	-	-	-	-
5	(4)国庫補助金等特別積立金取崩額	-	-	-	-
6	(5)介護報酬査定減	-20	-1	-61	-22
7	(6)介護職員処遇改善交付金	-	-	153	-
8	II 介護事業費用				
9	(1)給与費	17,338 50.4%	20,652 53.1%	18,612 54.3%	17,853 53.6%
10	(2)減価償却費	2,309 6.7%	2,761 7.1%	2,251 6.6%	2,339 7.0%
11	(3)その他	10,068 29.3%	12,865 33.1%	10,595 30.9%	9,805 29.5%
12	うち委託費	3,343 9.7%	4,616 11.9%	-	3,293 9.9%
13	III 介護事業外収益			3	-
14	(1)借入金補助金収入	-	-	-	-
15	IV 介護事業外費用			898	859
16	(1)借入金利息	1,042	967	-	-
17	V 特別損失			-	-
18	(1)本部費繰入	-	-	-	-
19	収入 ①= I - I(4) + III	34,414	38,909	34,298	33,286
20	支出 ②= II + IV + V - I(4)	30,757	37,244	32,356	30,857
21	差引 ③= ①-②	3,657 10.6%	1,664 4.3%	1,942 5.7%	2,429 7.3%
22	施設数	142	91	487	208

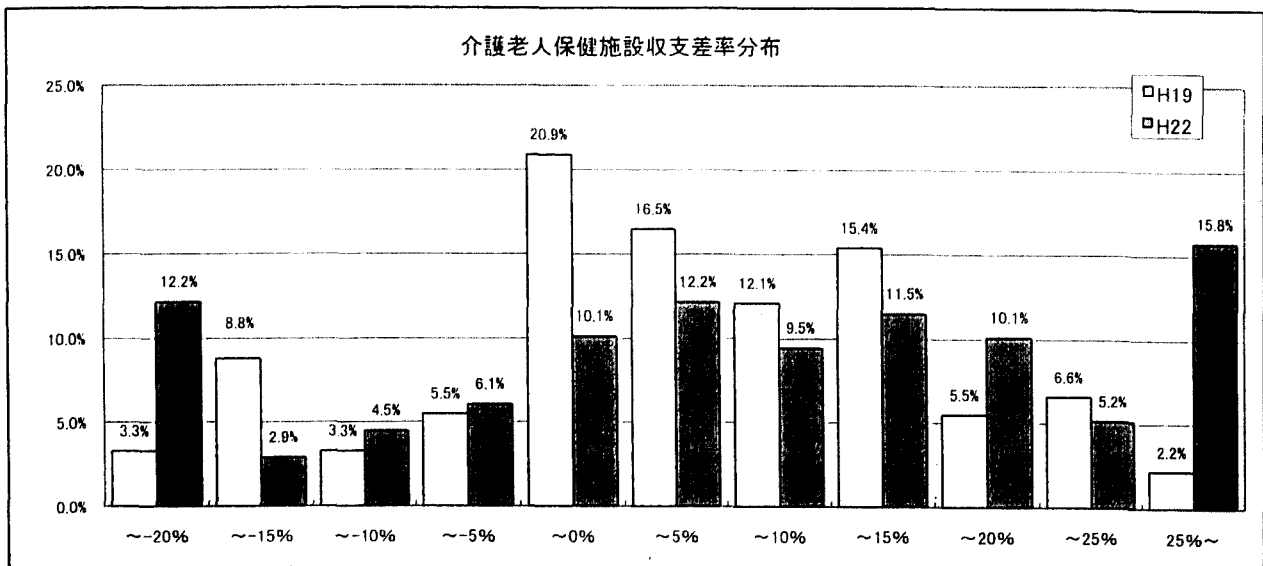
※ 比率は収入に対する割合

23	平均定員	95.2人	107.9人	91.1人	92.4人
24	延べ利用者数	2,728.0人	3,056.4人	2,494.3人 *	2,717.1人
25	常勤換算職員数(常勤率)	52.5人 93.2%	60.1人 89.6%	56.8人 87.9%	51.2人 92.9%
26	看護・介護職員常勤換算数(常勤率)	39.1人 94.5%	46.4人 90.3%	42.6人 88.9%	38.1人 93.8%
27	常勤換算1人当たり給与				
28	看護師	430,870円	471,901円	409,683円	457,884円
29	常勤 准看護師	339,034円	372,629円	343,618円	358,386円
30	勤 介護福祉士	290,315円	308,998円	290,022円	299,732円
31	介護職員	241,641円	270,577円	289,891円	253,725円
32	非常勤 看護師	277,807円	329,528円	226,619円	348,437円
33	非常勤 准看護師	282,426円	293,218円	234,577円	296,729円
34	非常勤 介護福祉士	208,171円	208,584円	183,659円	230,345円
35	非常勤 介護職員	192,983円	195,674円	179,413円	207,324円

※ 平成22年の延べ利用者数は「実利用者数×30」で算出している

36	利用者1人当たり収入	12,615円	12,730円	13,750円	12,251円
37	利用者1人当たり支出	11,275円	12,186円	12,972円	11,357円
38	常勤換算職員1人当たり給与	317,624円	345,829円	327,392円	339,646円
39	看護・介護職員(常勤換算)1人当たり給与	292,029円	315,562円	299,305円	307,932円

40	常勤換算職員1人当たり利用者数	18人	17人	1.6人	18人
41	看護・介護職員(常勤換算)1人当たり利用者数	23人	22人	2.1人	24人



3 介護療養型医療施設(病院)

		平成16年調査	平成19年調査	平成22年調査	(参考)平成20年実態調査
1	I 介護事業収益	千円	千円	千円	千円
2	(1)介護料収入	40,446	32,835	39,480	31,848
3	(2)保険外の利用料	1,664	5,757	-	4,327
4	(3)補助金収入	-	-	-	-
5	(4)国庫補助金等特別積立金取崩額	-	-	-	-
6	(5)介護報酬査定減	-27	-28	-367	-17
7	(6)介護職員処遇改善交付金	-	-	74	-
8	II 介護事業費用	24,576 58.4%	23,189 60.1%	22,089 56.4%	21,392 59.2%
9	(2)減価償却費	2,026 4.8%	1,462 3.8%	1,493 3.8%	1,439 4.0%
10	(3)その他	13,595 32.3%	11,449 29.7%	10,248 26.2%	11,560 32.0%
	うち委託費	3,465 8.5%	2,823 7.3%	-	2,975 8.2%
11	III 介護事業外収益	(1)借入金補助金収入	-	-	-
12	IV 介護事業外費用	(1)借入金利息	624	517	866
13	V 特別損失	(1)本部費繰入	-	-	22
14	収入 ①=I-I(4)+III	42,083	38,564	39,188	36,158
15	支出 ②=II+IV+V-I(4)	40,820	36,617	34,718	34,996
16	差引 ③=①-②	1,263 3.0%	1,947 5.0%	4,469 11.4%	1,163 3.2%
17	施設数	119	38	72	92

※ 比率は収入に対する割合

18	平均定員	86.6人	77.4人	73.9人	76.3人
19	延べ利用者数	2,515.9人	2,103.8人	2,159.0人*	2,195.2人
20	常勤換算職員数(常勤率)	60.1人 93.5%	58.1人 91.9%	54.1人 89.7%	63.9人 90.2%
21	右記・介護職員常勤換算数(常勤率)	43.4人 95.8%	39.8人 93.6%	37.3人 91.7%	38.9人 91.3%
22	常勤換算1人当たり給与				
23	右記	407,668円	384,582円	447,349円	422,738円
24	常勤換算職員	354,257円	362,089円	363,536円	349,118円
25	介護福祉士	270,183円	258,325円	322,527円	276,844円
26	介護職員	246,165円	239,414円	285,478円	253,720円
27	非常勤	320,793円	291,731円	291,504円	343,685円
28	右記	256,023円	318,890円	247,434円	289,757円
29	非常勤換算職員	225,923円	188,524円	162,471円	207,867円
30	介護職員	177,898円	176,274円	191,263円	217,438円

※ 平成22年の延べ利用者数は「実利用者数×30」で算出している

31	利用者1人当たり収入	16,727円	18,330円	18,151円	16,471円
32	利用者1人当たり支出	16,225円	17,405円	16,081円	15,942円
33	常勤換算職員1人当たり給与	379,335円	383,556円	408,375円	421,503円
34	右記・介護職員(常勤換算)1人当たり給与	301,755円	295,558円	329,098円	309,888円
35	常勤換算職員1人当たり利用者数	1.4人	1.2人	1.4人	1.1人
36	右記・介護職員(常勤換算)1人当たり利用者数	1.9人	1.8人	2.0人	1.9人

4 認知症対応型共同生活介護(予防を含む)

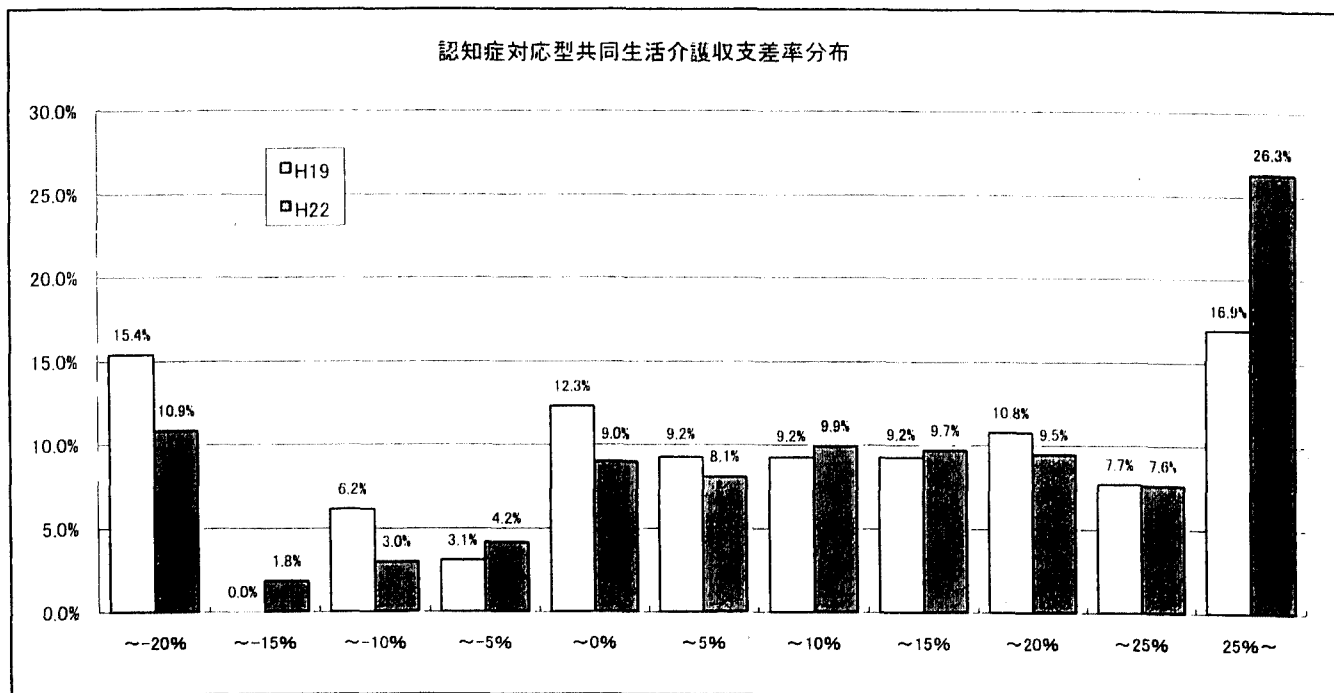
		平成16年調査	平成19年調査	平成22年調査	(参考)平成20年実態調査	
		千円	千円	千円	千円	
1	I 介護事業収益	(1)介護料収入	3,705	3,792	4,293	4,139
2		(2)保険外の利用料	1,064	1,136	1,274	1,332
3		(3)補助金収入	34	1	23	4
4		(4)国庫補助金等特別積立金取崩額	4	3	35	12
5		(5)介護報酬査定減	0	-4	-29	-0
6		(6)介護職員処遇改善交付金	-	-	47	-
7	II 介護事業費用	(1)給与費	2,755	2,927	2,970	3,171
8		(2)減価償却費	263	258	282	266
9		(3)その他	1,289	1,253	1,528	1,429
10		うち委託費	99	109	-	81
11	III 介護事業外収益	(1)借入金補助金収入	3	0	8	10
12	IV 介護事業外費用	(1)借入金利息	86	56	63	72
13	V 特別損失	(1)本部費繰入	0	53	78	25
14	収入 ①= I - I(4) + III		4,806	4,926	5,617	5,485
15	支出 ②= II + IV + V - I(4)		4,389	4,545	4,887	4,951
16	差引 ③= ①-②		417	381	730	534
17	施設数		150	65	433	373

※ 比率は収入に対する割合

18	平均定員	14.5人	15.2人	14.7人	15.5人
19	延べ利用者数	416.1人	411.1人	467.8人 *	434.4人
20	常勤換算職員数(常勤率)	11.6人 82.0%	11.8人 74.6%	12.6人 77.9%	12.2人 80.4%
21	看護・介護職員常勤換算数(常勤率)	10.1人 81.8%	10.5人 72.7%	11.1人 76.5%	10.7人 79.4%
22	常勤換算1人当たり給与				
23	有 看護師	242,469円	300,710円	311,638円	332,088円
24	常 准看護師	206,516円	310,167円	228,046円	264,615円
25	勤 介護福祉士	254,184円	284,471円	252,078円	280,949円
26	介護職員	208,822円	229,301円	234,412円	219,970円
27	非 有 看護師	194,451円	238,174円	208,659円	267,355円
28	常 准看護師	130,868円	147,162円	181,890円	198,866円
29	勤 介護福祉士	127,737円	219,492円	149,961円	209,330円
30	介護職員	175,535円	196,973円	174,055円	201,567円

※ 平成22年の延べ利用者数は「実利用者数×30」で算出している

31	利用者1人当たり収入	11,550円	11,983円	12,007円	12,626円
32	利用者1人当たり支出	10,549円	11,055円	10,447円	11,398円
33	常勤換算職員1人当たり給与	216,610円	243,550円	234,831円	245,657円
34	看護・介護職員(常勤換算)1人当たり給与	209,852円	233,904円	221,274円	232,370円
35	常勤換算職員1人当たり利用者数	1.2人	1.2人	1.2人	1.2人
36	看護・介護職員(常勤換算)1人当たり利用者数	1.4人	1.3人	1.3人	1.3人



5 訪問介護(予防を含む)

		平成16年調査		平成19年調査		平成22年調査		(参考)平成20年実態調査	
1	I 介護事業収益	千円		千円		千円		千円	
2	(1)介護料収入	3,503		3,387		2,652		2,524	
3	(2)保険外の利用料	3		1		51		2	
4	(3)補助金収入	106		0		17		3	
5	(4)国庫補助金等特別積立金取崩額	4		3		1		2	
6	(5)介護報酬査定減	-10		-0		-59		-1	
7	(6)介護職員処遇改善交付金	-		-		30		-	
8	II 介護事業費用	3,032 84.1%		2,803 82.8%		1,899 70.5%		2,060 81.5%	
9	(2)減価償却費	39 1.1%		52 1.5%		24 0.9%		38 1.5%	
10	(3)その他	454 12.6%		392 11.6%		646 24.0%		401 15.9%	
	うち委託費	26 0.7%		36 1.1%		-		19 0.7%	
11	III 介護事業外収益	(1)借入金補助金収入		(1)借入金利息		(1)借入金利息		(1)借入金利息	
12	IV 介護事業外費用	6		3		21		10	
13	V 特別損失	(1)本部費繰入		(1)本部費繰入		(1)本部費繰入		(1)本部費繰入	
14	収入 ①=I-I(4)+III	20		29		40		4	
15	支出 ②=II+IV+V-I(4)	3,603		3,387		2,693		2,528	
16	差引 ③=①-②	3,548		3,276		2,630		2,511	
17	施設数	440		224		444		1,730	

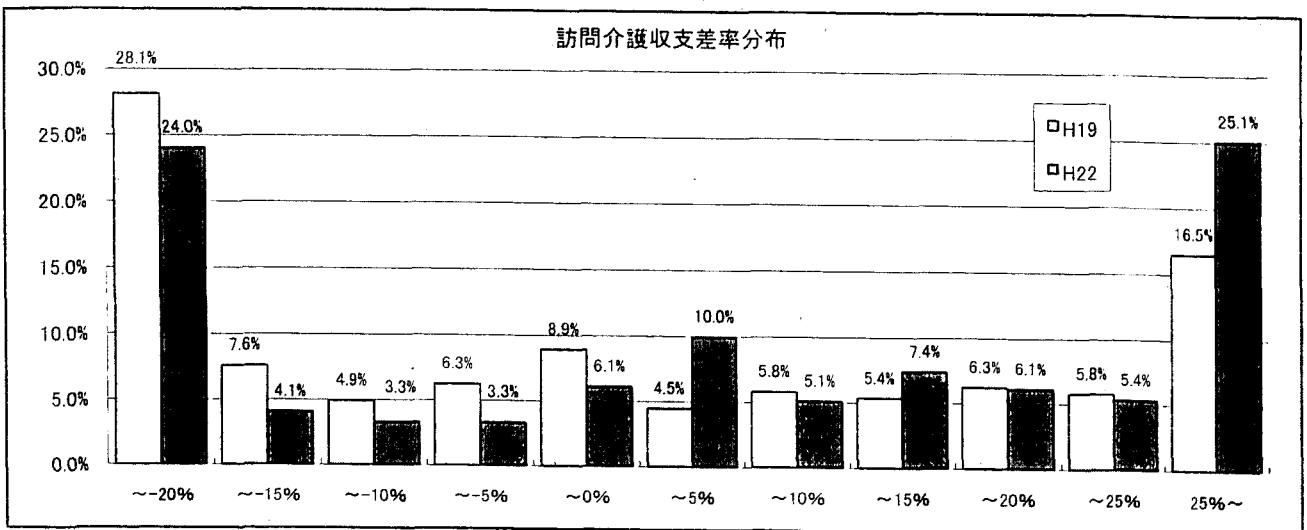
※ 比率は収入に対する割合

18	延べ訪問回数	928.4回		955.2回		654.0回		725.5回	
19	常勤換算職員数(常勤率)	12.4人 42.2%		13.4人 42.1%		8.9人 45.8%		8.6人 42.8%	
20	介護職員常勤換算数(常勤率)	11.3人 38.1%		12.3人 39.2%		7.9人 41.1%		7.7人 40.8%	
24	常勤換算1人当たり給与	257,581円		245,329円		249,775円		264,107円	
25	介護福祉士	217,660円		214,019円		224,527円		223,124円	
29	非常勤介護福祉士	212,460円		219,688円		200,948円		230,476円	
30	非常勤介護職員	227,704円		211,317円		189,904円		212,046円	

31	訪問1回当たり収入	3,881円		3,546円		4,119円		3,485円	
32	訪問1回当たり支出	3,822円		3,430円		4,021円		3,462円	
33	常勤換算職員1人当たり給与	232,748円		223,259円		213,483円		231,665円	
34	介護職員(常勤換算)1人当たり給与	229,282円		221,060円		204,121円		225,099円	
35	訪問介護員常勤換算1人当たり訪問回数	81.7回		77.9回		82.5回*		93.7回	

*: 訪問介護員以外の介護職員を含む

36	延べ訪問回数	284.9回 30.7%		243.6回 30.8%		223.0回 40.6%		249.8回 39.9%	
37	身体介護	236.0回 25.4%		255.1回 32.3%		140.6回 25.6%		176.3回 28.2%	
38	身体・生活	397.8回 42.8%		267.2回 33.8%		167.1回 30.4%		176.0回 28.2%	
39	生活援助	9.8回		24.9回		18.8回		23.2回	
40	通院	928.4回		790.8回		549.5回		625.3回	
41	延べ訪問時間	255時間 20.3%		225時間 22.3%		194時間 31.7%		201時間 28.9%	
42	身体介護	427時間 34.0%		435時間 43.2%		213時間 34.9%		275時間 39.5%	
43	身体・生活	573時間 45.7%		348時間 34.5%		204時間 33.4%		219時間 31.6%	
43	生活援助	1,254時間		1,007時間		611時間		695時間	
44	予防サービス	-		-		-		-	
45	延べ訪問回数(対介護サービス比)	-		164.5回 17.2%		-		101.0回 13.9%	
45	延べ訪問時間	-		229時間		169時間		170時間	



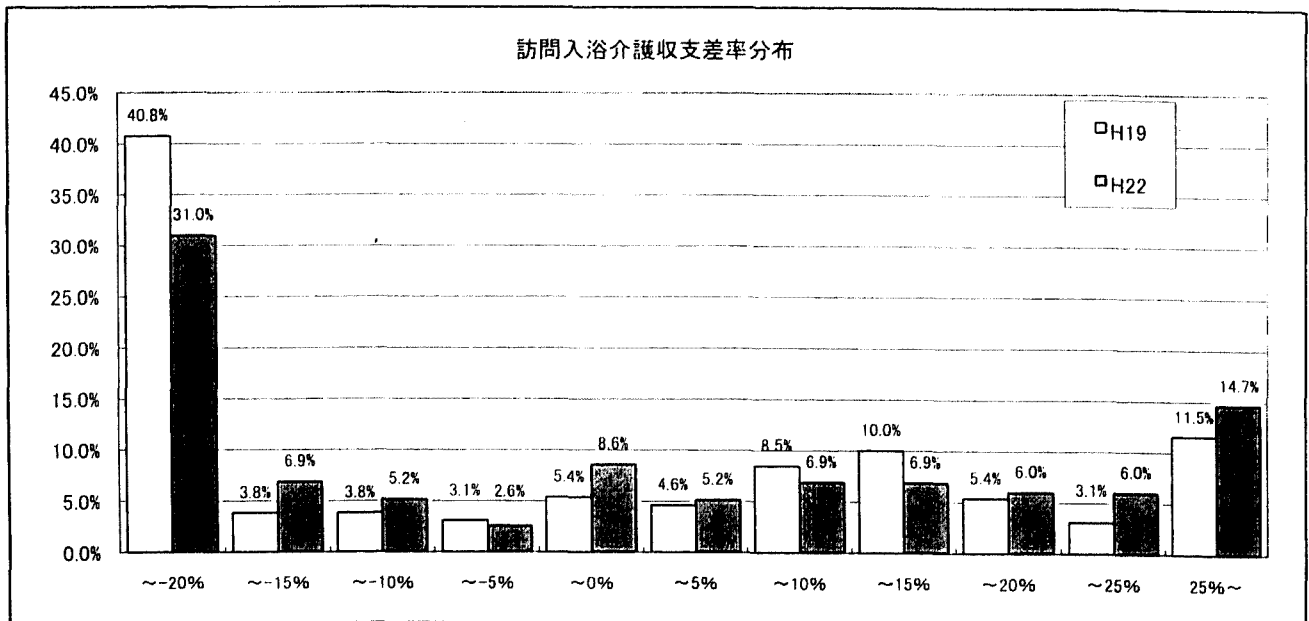
6 訪問入浴介護(予防を含む)

		平成16年調査		平成19年調査		平成22年調査		(参考)平成20年実績調査	
		千円		千円		千円		千円	
1	I 介護事業収益	1,645		1,839		2,097		1,707	
2	(1)介護料収入	0		0		10		0	
3	(2)保険外の利用料	32		0		5		0	
4	(3)補助金収入	3		0		8		6	
5	(4)国庫補助金等特別積立金取崩額	-0		-0		-0		-0	
6	(5)介護報酬査定減	-		-		11		-	
7	(6)介護職員処遇改善交付金	1,361		1,489		1,573		1,333	
8	II 介護事業費用	81.2%	81.0%	73.9%	78.1%				
9	(1)給与費	42	2.5%	42	2.3%	19	0.9%	35	2.1%
10	(2)減価償却費	233	13.9%	361	19.7%	378	17.8%	304	17.8%
11	(3)その他	13	0.8%	57	3.1%	-	-	25	1.5%
12	うち委託費								
13	III 介護事業外収益	0		-		4		0	
14	(1)借入金補助金収入	7		9		3		14	
15	IV 介護事業外費用	10		1		28		2	
16	(1)借入金利息	1,677		1,839		2,128		1,707	
17	V 特別損失	1,651		1,902		1,993		1,682	
18	(1)本部費繰入	26		-64		135		25	
19	収入 ①=I-I(4)+III	93		130		120		720	
20	支出 ②=II+IV+V-I(4)	1.6%		-3.5%		6.3%		1.5%	
21	差引 ③=①-②	93		130		120		720	
22	施設数	93		130		120		720	

※ 比率は収入に対する割合

23	平均定員	131.2回		142.9回		156.6回		138.0回	
24	延べ利用者数	5.1人	69.6%	5.2人	64.9%	6.1人	63.7%	5.0人	66.1%
25	常勤換算職員数(常勤率)	4.7人	67.3%	4.7人	61.6%	5.4人	59.6%	4.5人	63.3%
26	常勤換算1人当たり給与								
27	看護師	280,212円		261,711円		331,132円		314,369円	
28	常准看護師	269,858円		244,943円		288,113円		292,943円	
29	勤 介護福祉士	271,569円		269,150円		286,228円		282,100円	
30	介護職員	243,706円		242,915円		251,269円		245,730円	
31	非常勤 看護師	297,248円		279,472円		280,185円		253,602円	
32	非常勤 常准看護師	246,480円		234,517円		237,753円		248,538円	
33	非常勤 勤 介護福祉士	208,650円		194,721円		184,079円		219,766円	
34	非常勤 介護職員	200,505円		203,787円		215,119円		212,891円	

35	訪問1回当たり収入	12,786円	12,864円	13,589円	12,376円
36	訪問1回当たり支出	12,587円	13,308円	12,729円	12,191円
37	常勤換算職員1人当たり給与	253,961円	243,425円	258,924円	262,793円
38	看護・介護職員(常勤換算)1人当たり給与	248,479円	242,421円	252,365円	255,137円
39	常勤換算職員1人当たり延べ訪問回数	25.5回	27.4回	25.8回	27.8回
40	看護・介護職員(常勤換算)1人当たり利用者数	28.0回	30.6回	29.2回	30.9回



7 訪問看護(ステーション)(予防を含む)

		平成16年調査		平成19年調査		平成22年調査		(参考)平成20年実態調査		
		千円		千円		千円		千円		
1	I 介護事業収益	(1)介護料収入	2,193	1,788	2,787	1,993				
2		(2)保険外の利用料	1	1	23	4				
5		(3)介護報酬査定減	-3	-2	-44	-6				
7	II 介護事業費用	(1)給与費	1,641	74.9%	1,541	86.2%	2,145	77.6%	1,582	79.4%
8		(2)減価償却費	38	1.7%	9	0.5%	32	1.2%	22	1.1%
9		(3)その他	275	12.5%	295	16.5%	384	13.9%	332	16.7%
10		うち委託費	19	0.9%	20	1.1%	-		14	0.7%
11	III 介護事業外収益	(1)借入金補助金収入	-	-	0	-				
12	IV 介護事業外費用	(1)借入金利息	10		3		28		3	
13	V 特別損失	(1)本部費繰入	-	-	9	-				
14	収入 ①= I + III		2,191		1,787		2,766		1,992	
15	支出 ②= II + IV + V		1,964		1,847		2,599		1,938	
16	差引 ③=①-②		227	10.4%	-61	-3.4%	166	6.0%	53	2.7%
17	施設数		210		48		50		288	

※ 比率は収入に対する割合

18	延べ訪問回数	253.4回		223.1回		308.8回		242.7回	
19	延べ訪問時間	234.7時間		194.3時間		-		216.9時間	
20	常勤換算職員数(常勤率)	5.3人	72.8%	4.9人	73.1%	6.5人	62.4%	3.9人	72.6%
	看護職員常勤換算数(常勤率)	3.8人	68.4%	3.5人	68.3%	4.5人	63.0%	2.7人	67.4%
	常勤換算1人当たり給与								
22	右 看護師	418,103円		449,504円		370,802円		412,271円	
23	常 准看護師	329,269円		393,581円		201,072円		312,475円	
24	常 理学療法士	332,520円		525,148円				408,977円	
25	作 業療法士	400,141円		383,890円		298,542円 *		385,108円	
27	右 看護師	356,260円		382,895円		224,205円		305,112円	
28	非 准看護師	253,048円		296,230円		253,056円		279,034円	
29	非 理学療法士	544,503円		542,106円				428,135円	
30	非 作業療法士	320,250円		218,859円		384,409円 *		447,843円	

*: 言語聴覚士を含む

31	訪問1回当たり収入	8,646円		8,008円		8,957円		8,208円
32	訪問1回当たり支出	7,748円		8,280円		8,418円		7,987円
33	常勤換算職員1人当たり給与	385,739円		418,702円		332,622円		379,712円
34	看護職員(常勤換算)1人当たり給与	386,414円		420,891円		315,990円		369,669円
35	常勤換算職員1人当たり延べ訪問回数	48.2回		45.3回		46.8回		62.9回
36	看護職員(常勤換算)1人当たり延べ訪問回数	65.9回		64.5回		68.5回		90.4回

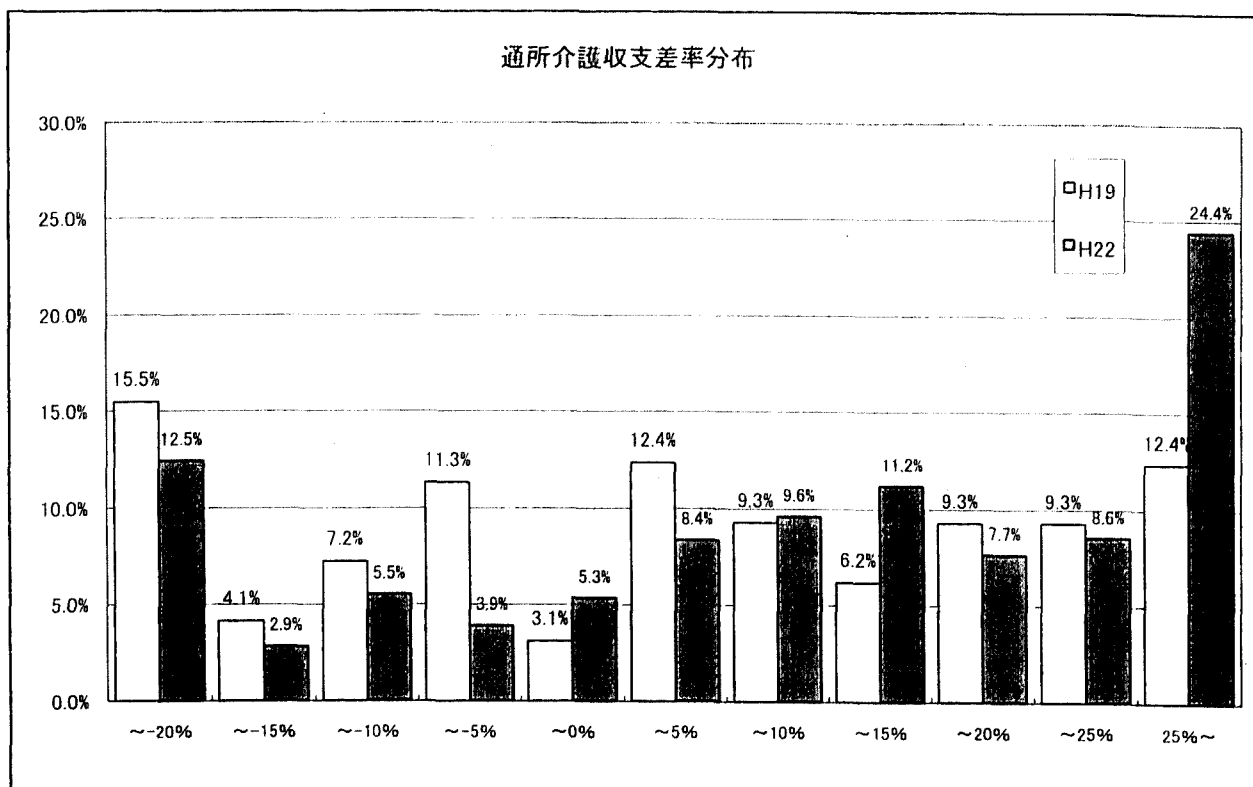
8 通所介護(予防を含む)

		平成16年調査	平成19年調査	平成22年調査	(参考)平成20年実態調査
		千円	千円	千円	千円
1	I 介護事業収益	4,552	4,002	3,986	3,840
2	(1)介護料収入	158	275	193	269
3	(2)保険外の利用料	48	14	32	19
4	(3)補助金収入	12	55	80	46
5	(4)国庫補助金等特別積立金取崩額	-2	-0	-34	-0
6	(5)介護報酬査定減	-	-	24	-
7	(6)介護職員処遇改善交付金				
7	II 介護事業費用	2,966	2,750	2,339	2,509
8	(1)給与費	62.2%	64.1%	55.2%	60.7%
9	(2)減価償却費	4.8%	5.4%	5.8%	5.5%
10	(3)その他	23.5%	25.2%	29.5%	26.6%
	うち委託費	4.3%	5.0%	-	3.3%
11	III 介護事業外収益	10	0	36	8
12	(1)借入金補助金収入				
12	IV 介護事業外費用	27	25	86	35
13	(1)借入金利息				
13	V 特別損失	20	16	39	8
14	(1)本部費繰入				
14	収入 ①=I-I(4)+III	4,766	4,291	4,237	4,135
15	支出 ②=II+IV+V-I(4)	4,347	4,049	3,881	3,833
16	差引 ③=①-②	419	243	356	302
17	比率は収入に対する割合	8.8%	5.7%	8.4%	7.3%
17	施設数	451	97	637	828

※ 比率は収入に対する割合

18	延べ利用者数	545.8人	468.3人	432.2人	439.7人
19	常勤換算職員数(常勤率)	11.1人 70.8%	10.6人 65.6%	9.7人 64.7%	9.4人 67.6%
20	右護・介護職員常勤換算数(常勤率)	8.1人 68.6%	7.2人 62.8%	6.8人 60.4%	6.7人 65.4%
	常勤換算1人当たり給与				
22	有識者	300,299円	332,693円	307,947円	321,745円
23	常勤 准看護師	285,385円	303,228円	276,157円	285,565円
24	勤 介護福祉士	286,029円	279,954円	265,219円	287,805円
25	介護職員	237,477円	212,751円	237,536円	233,913円
27	非常勤 看護師	255,624円	306,725円	231,386円	272,269円
28	准看護師	218,924円	247,394円	208,812円	261,624円
29	介護福祉士	201,035円	219,787円	171,773円	219,676円
30	介護職員	207,459円	194,528円	168,401円	199,379円

31	利用者1回当たり収入	8,733円	9,163円	9,805円	9,404円
32	利用者1回当たり支出	7,966円	8,645円	8,981円	8,718円
33	常勤換算職員1人当たり給与	250,124円	246,358円	239,733円	261,402円
34	右護・介護職員(常勤換算)1人当たり給与	245,926円	239,963円	220,511円	246,781円
35	常勤換算職員1人当たり延べ利用者数	49.2人	44.2人	44.3人	46.6人
36	右護・介護職員(常勤換算)1人当たり利用者数	67.7人	65.2人	63.9人	65.9人



9 認知症対応型通所介護(予防を含む)

		平成16年調査	平成19年調査	平成22年調査	(参考)平成20年実態調査
		千円	千円	千円	千円
1	I 介護事業収益		1,916	2,116	2,091
2	(1)介護料収入		95	98	103
3	(2)保険外の利用料		9	44	12
4	(3)補助金収入		7	17	25
5	(4)国庫補助金等特別積立金取崩額		-0	-1	-0
6	(5)介護報酬査定減		-	29	-
7	(6)介護職員処遇改善交付金				
8	II 介護事業費用		1,420 70.3%	1,597 69.6%	1,537 69.0%
9	(1)給与費		68 3.4%	116 5.0%	108 4.8%
10	(2)減価償却費		587 29.0%	526 22.9%	515 23.1%
11	(3)その他		112 5.6%	-	59 2.6%
12	うち委託費				
13	III 介護事業外収益		0	9	21
14	(1)借入金補助金収入				
15	IV 介護事業外費用		11	21	27
16	(1)借入金利息				
17	V 特別損失		7	50	6
18	(1)本部費繰入				
19	収入 ①= I - I(4) + III		2,021	2,296	2,228
20	支出 ②= II + IV + V - I(4)		2,086	2,293	2,168
21	差引 ③= ① - ②		-66 -3.3%	2 0.1%	60 2.7%
22	施設数		44	69	216

※ 比率は収入に対する割合

23	延べ利用者数		167.4人	180.8人	184.6人
24	常勤換算職員数(常勤率)		6.1人 62.9%	6.3人 63.1%	5.6人 69.9%
25	看護・介護職員常勤換算数(常勤率)		4.0人 52.2%	4.0人 52.1%	3.8人 64.7%
26	常勤換算1人当たり給与				
27	有 看護師		246,384円	320,069円	292,076円
28	常 准看護師		259,810円	292,974円	288,589円
29	勤 介護福祉士		209,047円	260,261円	283,672円
30	介護職員		183,410円	234,640円	224,419円
31	有 看護師		205,003円	216,734円	282,719円
32	非 准看護師		225,924円	163,038円	219,627円
33	常 介護福祉士		159,278円	146,379円	225,029円
34	勤 介護職員		174,224円	183,891円	200,193円

35	利用者1回当たり収入		12,069円	12,696円	12,065円
36	利用者1回当たり支出		12,463円	12,683円	11,742円
37	常勤換算職員1人当たり給与		214,217円	253,724円	266,636円
38	看護・介護職員(常勤換算)1人当たり給与		190,968円	219,467円	241,669円
39	常勤換算職員1人当たり延べ利用者数		27.6人	28.7人	32.9人
40	看護・介護職員(常勤換算)1人当たり延べ利用者数		41.9人	45.3人	48.4人

10 通所リハビリテーション(予防を含む)

		平成16年調査		平成19年調査		平成22年調査		(参考)平成20年実態調査		
		千円		千円		千円		千円		
1	I 介護事業収益	(1)介護料収入	5,398		5,821		6,213		5,636	
2		(2)保険外の利用料	175		462		264		378	
3		(3)補助金収入	-		-		7		-	
4		(4)介護報酬査定減	-26		-1		-12		-3	
5		(5)介護職員処遇改善交付金	-		-		69		-	
7	II 介護事業費用	(1)給与費	2,766	49.9%	3,898	62.0%	3,853	58.8%	3,791	63.1%
8		(2)減価償却費	297	5.4%	389	6.2%	314	4.8%	311	5.2%
9		(3)その他	1,293	23.3%	1,763	28.1%	1,868	28.5%	1,541	25.6%
10		うち委託費	271	4.9%	592	9.4%	-	-	366	6.1%
11	III 介護事業外収益	(1)借入金補助金収入	-		-		6		-	
12	IV 介護事業外費用	(1)借入金利息	143		134		299		95	
13	V 特別損失	(1)本部費繰入	-		-		36		-	
14	収入 ①=I+III		5,547		6,283		6,548		6,011	
15	支出 ②=II+IV+V		4,500		6,184		6,370		5,738	
16	差引 ③=①-②		1,047	18.9%	99	1.6%	178	2.7%	273	4.5%
17	施設数		210		122		74		375	

※ 比率は収入に対する割合

18	延べ利用者数	567.1人		570.8人		685.7人		618.6人	
19	常勤換算職員数(常勤率)	10.2人	84.1%	12.0人	75.9%	12.7人	75.3%	12.8人	79.1%
20	看護・介護職員常勤換算数(常勤率)	7.4人	85.8%	8.4人	75.0%	9.0人	71.8%	8.9人	79.5%
	OT・PT・ST常勤換算数(常勤率)	1.0人	84.5%	1.3人	85.5%	1.8人	86.9%	1.5人	86.8%

		平成16年調査		平成19年調査		平成22年調査		(参考)平成20年実態調査	
常勤換算1人当たり給与									
22	常勤	看護師	365,665円		430,078円		387,767円		400,166円
23		准看護師	303,348円		364,026円		349,529円		318,894円
24		介護福祉士	271,804円		301,933円		292,553円		282,882円
25		介護職員	226,008円		266,930円		247,858円		237,315円
27		理学療法士	401,606円		427,512円				398,219円
28		作業療法士	361,411円		409,554円		388,971円		365,606円
29		言語聴覚士	272,863円		333,700円				374,725円
30	非常勤	看護師	240,804円		312,813円		196,889円		285,769円
31		准看護師	254,381円		318,658円		209,027円		279,724円
32		介護福祉士	203,319円		207,514円		180,418円		230,500円
33		介護職員	188,419円		196,672円		144,252円		199,221円
34		理学療法士	523,546円		594,770円				493,225円
35		作業療法士	541,588円		299,724円		294,659円		513,684円
36		言語聴覚士	324,292円		431,841円				373,314円

37	利用者1回当たり収入	9,782円		11,007円		9,549円		9,718円
38	利用者1回当たり支出	7,935円		10,833円		9,290円		9,276円
39	常勤換算職員1人当たり給与	320,558円		328,392円		302,396円		339,570円
40	看護・介護職員(常勤)	253,225円		277,236円		232,372円		262,924円
41	OT・PT・ST(常勤換算)1人あたり給与	398,280円		422,951円		376,635円		396,085円
42	常勤換算職員1人当たり延べ利用者数	55.6人		47.6人		53.8人		48.2人
43	看護・介護職員(常勤)	76.9人		67.7人		76.5人		69.5人
44	OT・PT・ST(常勤換算)1人あたり延べ利用者数	595.6人		448.8人		379.6人		412.6人

11 短期入所生活介護(予防を含む)

		平成16年調査		平成19年調査		平成22年調査		(参考)平成20年実態調査	
		千円		千円		千円		千円	
1	I 介護事業収益	4,467		3,484		3,920		3,430	
2	(1)介護料収入	4,467		3,484		3,920		3,430	
3	(2)保険外の利用料	281		723		610		657	
4	(3)補助金収入	32		36		22		57	
5	(4)国庫補助金等特別積立金取崩額	127		150		161		145	
6	(5)介護報酬査定減	-0		-0		-4		-0	
7	(6)介護職員処遇改善交付金	-		-		52		-	
8	II 介護事業費用	2,770		2,797		2,756		2,461	
9	(1)給与費	2,770		2,797		2,756		2,461	
10	(2)減価償却費	419		375		386		343	
11	(3)その他	1,119		1,225		1,508		1,169	
12	うち委託費	255		300		-		249	
13	III 介護事業外収益	21		3		20		11	
14	(1)借入金補助金収入	21		3		20		11	
15	IV 介護事業外費用	46		70		118		32	
16	(1)借入金利息	46		70		118		32	
17	V 特別損失	54		5		42		6	
18	(1)本部費繰入	54		5		42		6	
19	収入 ①=I-III	4,800		4,246		4,619		4,156	
20	支出 ②=II+IV+V-I(4)	4,409		4,321		4,649		3,866	
21	差引 ③=①-②	391		-75		-31		290	
22	施設数	197		99		80		330	

※ 比率は収入に対する割合

23	平均定員	15.9人		23.5人		15.7人		17.5人	
24	延べ利用者数	415.1人		401.7人		395.6人		380.9人	
25	常勤換算職員数(常勤率)	9.2人 87.3%		9.9人 83.5%		9.0人 80.1%		7.7人 85.7%	
26	有識・介護職員常勤換算数(常勤率)	7.3人 88.4%		7.7人 84.8%		7.0人 82.1%		5.9人 87.3%	
27	常勤換算1人当たり給与								
28	有識師	364,170円		391,550円		377,092円		412,586円	
29	常准有識師	311,964円		313,558円		340,872円		341,523円	
30	勤 介護福祉士	316,232円		289,401円		317,327円		328,467円	
31	介護職員	262,788円		267,667円		304,994円		272,407円	
32	有識師	265,667円		311,531円		282,658円		322,769円	
33	非 准有識師	286,444円		313,359円		223,942円		244,744円	
34	勤 介護福祉士	196,321円		247,677円		176,974円		228,189円	
35	介護職員	208,268円		223,644円		202,160円		201,232円	

36	利用者1人・1日当たり収入	11,437円		10,569円		11,676円		10,909円	
37	利用者1人・1日当たり支出	10,620円		10,756円		11,753円		10,148円	
38	常勤換算職員1人当たり給与	294,176円		294,677円		304,826円		319,288円	
39	有識・介護職員(常勤換算)人当たり給与	282,181円		281,126円		293,773円		299,353円	

40	常勤換算職員1人当たり延べ利用者数	45.3人		40.4人		43.7人		49.7人	
41	有識・介護職員(常勤換算)1人当たり延べ利用者数	57.2人		52.2人		56.6人		64.6人	

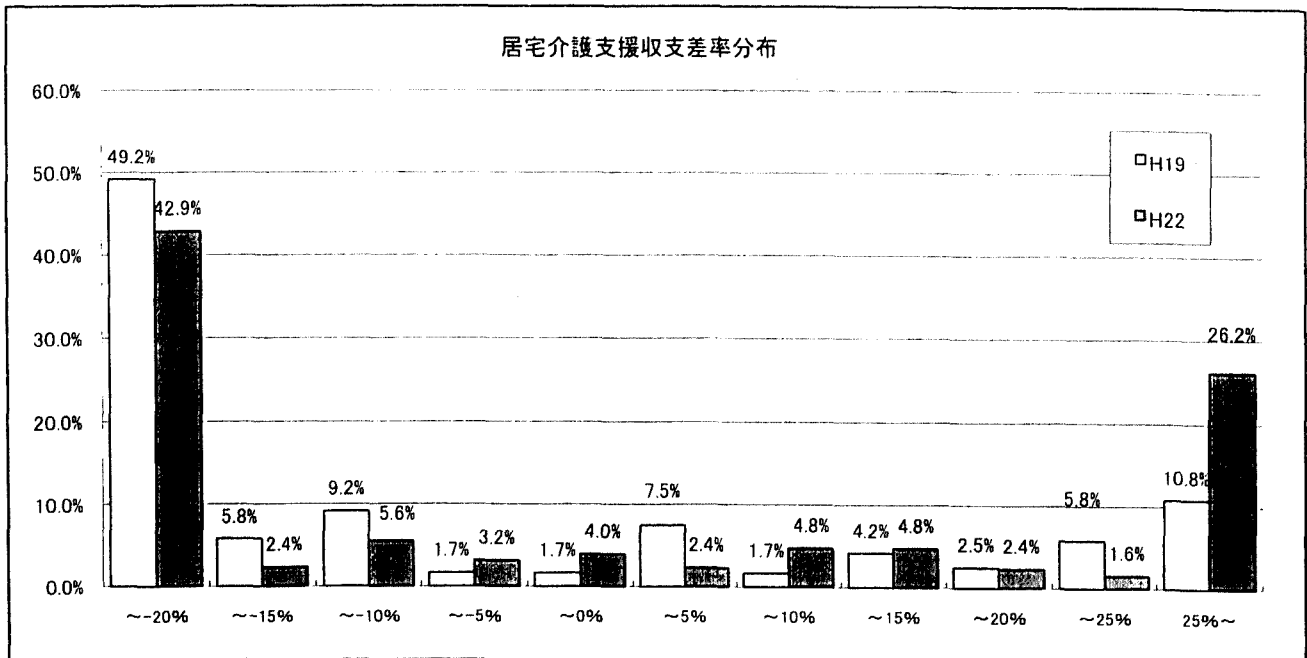
12 居宅介護支援(総括表)

		平成16年調査	平成19年調査	平成22年調査	(参考)平成20年実態調査
		千円	千円	千円	千円
1	I 介護事業収益	858	910	910	675
2	(1)介護料収入	858	910	910	675
3	(2)保険外の利用料	-	-	-	-
4	(3)補助金収入	23	7	3	64
5	(4)国庫補助金等特別積立金取崩額	4	6	11	2
6	(5)介護報酬査定減	0	-0	-8	-0
7	II 介護事業費用	845	920	730	735
8	(1)給与費	845 95.9%	920 100.4%	730 80.6%	735 99.4%
9	(2)減価償却費	24 2.7%	23 2.5%	26 2.9%	15 2.1%
10	(3)その他	120 13.6%	116 12.7%	152 16.7%	111 15.0%
	うち委託費	9 0.7%	9 1.0%	-	5 0.7%
11	III 介護事業外収益	0	0	1	0
12	(1)借入金補助金収入	0	0	1	0
13	IV 介護事業外費用	6	3	48	5
14	(1)借入金利息	6	3	48	5
15	V 特別損失	3	6	9	2
16	(1)本部費繰入	3	6	9	2
17	収入 ①= I - I(4)+III	881	916	915	739
18	支出 ②= II + IV + V - I(4)	994	1,061	963	865
19	差引 ③=①-②	-113 -12.9%	-145 -15.8%	-48 -5.3%	-126 -17.0%
20	施設数	425	120	194	1,127

※ 比は収入に対する割合

21	実利用者数平均	102.3人	79.1人	62.8人	59.9人
22	常勤換算職員数(常勤率)	2.6人 93.6%	3.4人 91.6%	2.6人 93.1%	2.4人 89.8%
23	介護支援専門員常勤換算数(常勤率)	2.5人 93.6%	3.0人 91.7%	2.4人 90.5%	2.2人 95.5%
24	介護支援専門員常勤換算1人当たり給与				
25	常勤	382,509円	348,899円	389,289円	365,007円
26	非常勤	382,018円	336,011円	273,212円	306,070円

27	実利用者1人当たり収入	8,613円	11,580円	14,567円	12,338円
28	実利用者1人当たり支出	9,722円	13,414円	15,337円	14,441円
29	常勤換算職員1人当たり給与	330,021円	307,006円	360,537円	329,244円
30	介護支援専門員(常勤換算)1人当たり給与	382,477円	347,830円	385,490円	362,334円
31	常勤換算職員1人当たり利用者数	39.3人	23.4人	24.4人	25.2人
32	介護支援専門員(常勤換算)1人当たり利用者数	41.3人	26.6人	26.0人	26.9人



13 福祉用具貸与(予防を含む)

		平成16年調査	平成19年調査	平成22年調査	(参考)平成20年実態調査
		千円	千円	千円	千円
1	I 介護事業収益		4,666	3,086	2,789
2	(1)介護料収入		368	75	58
3	(2)保険外の利用料		10	3	1
5	(4)介護報酬査定減		-67	-10	-17
	(5)その他		501	31	53
7	II 介護事業費用		2,121	1,079	1,432
8	(1)給与費		38.7%	33.9%	49.6%
9	(2)減価償却費		4.5%	1.4%	4.5%
10	(3)その他		2,896	1,482	1,236
	うち委託費		667	-	285
11	III 介護事業外収益		-	0	0
12	(1)借入金補助金収入				
12	IV 介護事業外費用		31	10	33
13	(1)借入金利息				
13	V 特別損失		14	39	3
14	(1)本部費繰入				
14	収入 ①= I + III		5,478	3,184	2,885
15	支出 ②= II + IV + V		5,308	2,654	2,833
16	差引 ③= ① - ②		171	530	51
17	施設数		124	38	517

※ 比率は収入に対する割合

18	実利用者数平均		326.7人	198.4人	205.2人
19	常勤換算職員数(常勤率)		6.1人 93.4%	4.2人 93.2%	3.3人 94.3%
20	介護支援専門員常勤換算数(常勤率)		3.7人 94.7%	2.9人 98.1%	2.4人 92.9%
22	介護支援専門員常勤換算1人当たり給与				
23	常勤		331,078円	269,462円	312,072円
24	非常勤		245,541円	124,341円	172,996円

25	利用者1人当たり収入	16,766円	16,052円	14,062円
27	利用者1人当たり支出	16,244円	13,379円	13,811円
28	常勤換算職員1人当たり給与	327,940円	258,425円	320,357円
29	福祉用具専門相談員(常勤換算)1人当たり給与	326,565円	266,643円	302,245円
30	常勤換算職員1人当たり利用者数	53.2人	47.5人	62.1人
31	福祉用具専門相談員(常勤換算)1人当たり利用者数	88.3人	68.6人	86.1人

14 小規模多機能型居宅介護(予防を含む)

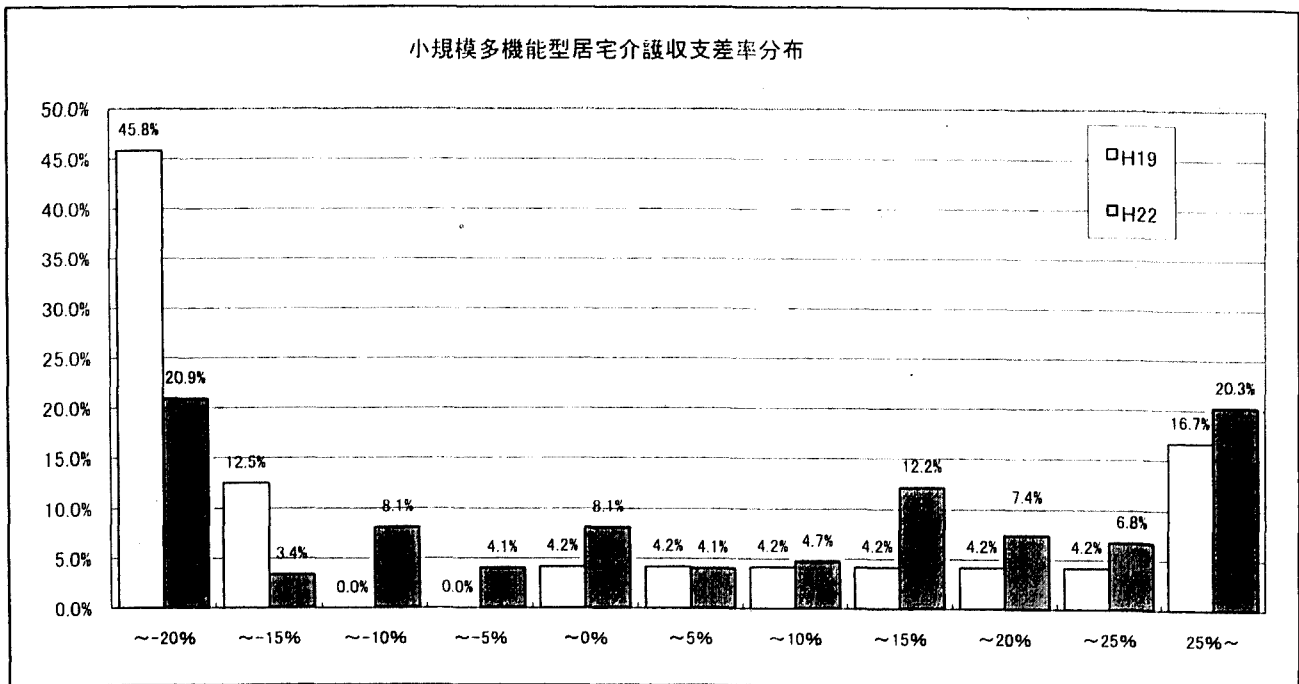
		平成16年調査	平成19年調査	平成22年調査	(参考)平成20年実態調査
		千円	千円	千円	千円
1	I 介護事業収益		3,061	3,396	2,828
2	(1)介護料収入		412	548	384
3	(2)保険外の利用料		-	23	3
4	(3)補助金収入		-	25	2
5	(4)国庫補助金等特別積立金取崩額		0	-0	-1
6	(5)介護報酬査定減		-	48	-
7	(6)介護職員処遇改善交付金				
8	II 介護事業費用		2,511	2,399	2,338
9	(1)給与費		72.3%	59.8%	72.7%
10	(2)減価償却費		278	284	181
11	(3)その他		1,209	1,063	907
12	うち委託費		191	-	64
13	III 介護事業外収益			1	11
14	(1)借入金補助金収入				
15	IV 介護事業外費用		105	66	36
16	(1)借入金利息				
17	V 特別損失		13	51	13
18	(1)本部費繰入				
19	収入 ①=Ⅰ-I(4)+Ⅲ		3,473	4,016	3,215
20	支出 ②=Ⅱ+Ⅳ+Ⅴ-I(4)		4,115	3,838	3,472
21	差引 ③=①-②		-643	178	-257
22			18.5%	4.4%	-8.0%
23	施設数		24	152	160

※ 比率は収入に対する割合

24	平均登録定員		20.8人	23.7人	22.7人
25	延べ利用者数		423.4人	537.8人	420.1人
26	常勤換算職員数(常勤率)		11.0人 71.2%	10.7人 70.0%	9.9人 76.5%
27	看護・介護職員常勤換算数(常勤率)		9.1人 71.1%	9.5人 68.0%	8.5人 75.0%
28	常勤換算1人当たり給与				
29	有 看護師		223,568円	294,844円	304,986円
30	常 准看護師		222,600円	256,693円	265,957円
31	勤 介護福祉士		256,463円	257,883円	251,121円
32	介 介護職員		183,855円	228,980円	202,099円
33	非 看護師		225,072円	206,374円	257,919円
34	常 准看護師		202,728円	243,569円	220,375円
35	勤 介護福祉士		226,509円	181,693円	202,330円
36	介 介護職員		178,600円	161,426円	186,508円

37	定員1人当たり収入		167,353円	169,097円	141,670円
38	定員1人当たり支出		198,319円	161,605円	152,990円
39	常勤換算職員1人当たり給与		206,742円	224,158円	229,472円
40	看護・介護職員(常勤換算)人当たり給与		200,030円	212,258円	216,911円

41	常勤換算職員1人当たり延べ利用者数		1.3人	2.2人	1.4人
42	看護・介護職員(常勤換算)1人当たり延べ利用者数		1.6人	2.5人	1.6人



15 特定施設入居者生活介護
(特定施設分以外を含む有料老人ホーム全体)(総括表)

		平成16年調査		平成19年調査		平成22年調査		(参考)平成20年実態調査	
		千円		千円		千円		千円	
1	I 介護事業収益	(1)介護料収入	9,544	7,438	6,444	8,680			
2		(2)保険外の利用料	19,840	13,520	7,475	7,818			
3		(3)補助金収入	-	-	10	-			
5		(4)介護報酬査定減	-	-	-	-			
6		(5)介護職員処遇改善交付金	-	-	56	-			
7	II 介護事業費用	(1)給与費	10,822	9,810	6,000	8,041	36.8%	42.9%	48.7%
8		(2)減価償却費	2,010	876	855	1,230	6.8%	6.1%	7.5%
9		(3)その他	13,527	10,186	6,619	5,936	46.0%	47.3%	36.0%
10		うち委託費	3,076	2,049	-	1,571	10.5%	-	9.5%
11	III 介護事業外収益	(1)借入金補助金収入	-	13	0	-			
12	IV 介護事業外費用	(1)借入金利息	361	167	155	565			
13	V 特別損失	(1)本部費繰入	-	-	21	-			
14	収入 ①=I+III		29,384	20,971	13,984	16,497			
15	支出 ②=II+IV+V		26,721	21,039	13,650	15,773			
16	差引 ③=①-②		2,663	-68	335	725	9.1%	2.4%	4.4%
17	施設数		44	25	19	57			

※ 比率は収入に対する割合

18	平均実利用者数	78.1人	50.4人	37.2人	53.8人
19	延べ利用者数	2,264.2人	1,429.8人	1,115.9人*	1,574.5人
20	常勤換算職員数(常勤率)	37.4人 71.8%	24.7人 82.4%	24.1人 76.2%	29.3人 80.0%
21	看護・介護職員常勤換算数(常勤率)	27.6人 72.0%	22.5人 83.5%	18.7人 75.6%	22.0人 81.3%
常勤換算1人当たり給与					
22	右 看護師	410,366円	362,401円	360,958円	363,119円
23	常 准看護師	326,347円	244,124円	312,230円	336,988円
24	勤 介護福祉士	289,987円	256,754円	292,026円	279,912円
25	介護職員	250,899円	240,657円	242,385円	233,036円
27	非 右 看護師	283,762円	309,048円	336,140円	278,879円
28	常 准看護師	303,275円	303,814円	156,584円	295,137円
29	勤 介護福祉士	193,148円	263,666円	188,050円	202,698円
30	介護職員	210,071円	203,224円	192,070円	218,829円

※ 平成22年の延べ利用者数は「1利用者数×30」で算出している

※ 利用者には介護保険を利用していない者を含む。

31	利用者1人当たり収入	12,978円	14,668円	12,532円	10,478円
32	利用者1人当たり支出	11,802円	14,715円	12,232円	10,018円
33	常勤換算職員1人当たり給与	265,382円	293,270円	249,258円	267,983円
34	看護・介護職員(常勤換算)	259,237円	247,778円	240,166円	256,459円
35	常勤換算職員1人当たり利用者数	2.0人	1.9人	2.0人	1.8人
36	看護・介護職員(常勤換算)	2.7人	2.1人	2.6人	2.4人