

Press Release

平成 22 年 10 月 28 日
医政局医事課医師臨床研修推進室
(担当・内線) 指導官 古田(2567)
係長 北久保(4123)
(直通電話) 03(3595)2275
(F A X) 03(3591)9072

報道関係者 各位

平成 22 年度の医師臨床研修マッチングの結果について

平成 22 年度(平成 23 年度研修開始)の医師臨床研修マッチングにより、臨床研修を受けようとする者(医学生等)と臨床研修を行う病院(臨床研修病院等)の組み合わせが、このほど決定し、医師臨床研修マッチング協議会より情報提供がありましたので、お知らせします。

【主なポイント】

- ・平成 22 年度の医師臨床研修マッチング(平成 23 年度研修開始)による内定者数(マッチ者数)は、全体で 7,998 人(前回 7,875 人)。
- ・都市部の 6 都府県(東京都、神奈川県、愛知県、京都府、大阪府、福岡県)以外の内定者の割合は、52.4%。前回より増加し、平成 16 年度の新制度導入後、過去最大になりました。
- ・大学病院の内定者の割合は、47.9%で、前回よりも減少しました。

※ 医師臨床研修マッチングとは、臨床研修を受けようとする者(医学生等)と臨床研修を行う病院(臨床研修病院・大学病院)の研修プログラムを、お互いの希望を踏まえて、一定の規則(アルゴリズム)に従って、コンピュータにより組み合わせを決定するシステムです。医師臨床研修を行う病院等の団体で構成される医師臨床研修マッチング協議会により行われています。

※ 内定者とは、今回のマッチングにより研修先の病院が内定した医学生等です。

詳細は次頁以下をご参照下さい。

研修医マッチングの結果について

医師臨床研修マッチング協議会が実施した平成22年度研修医マッチングの結果の概要は以下のとおりです。

1. 概要

○マッチングの募集定員	10,692人	(前回 10,500人)
○希望順位登録者数	8,331人	(前回 8,200人)
○内定者数(マッチ者数)	7,998人	(前回 7,875人)
○内定率(マッチ率)	96.0%	(前回 96.0%)

※1 研修医マッチングとは、臨床研修を受けようとする者(医学生等)と臨床研修を行う病院(大学病院・臨床研修病院)の研修プログラムを、お互いの希望を踏まえて、一定の規則(アルゴリズム)に従って、コンピュータにより組み合わせを決定するシステムです。

※2 今回のマッチングは、平成23年度から臨床研修を開始する研修希望者を対象としています。

※3 内定者とは、今回のマッチングにより研修先の病院が内定した医学生等です。

2. 地域別の状況

○都市部の6都府県(東京都、神奈川県、愛知県、京都府、大阪府、福岡県)以外の内定者の割合は、前回より増加して52.4%となり、平成16年度の新制度導入後、過去最大になりました。

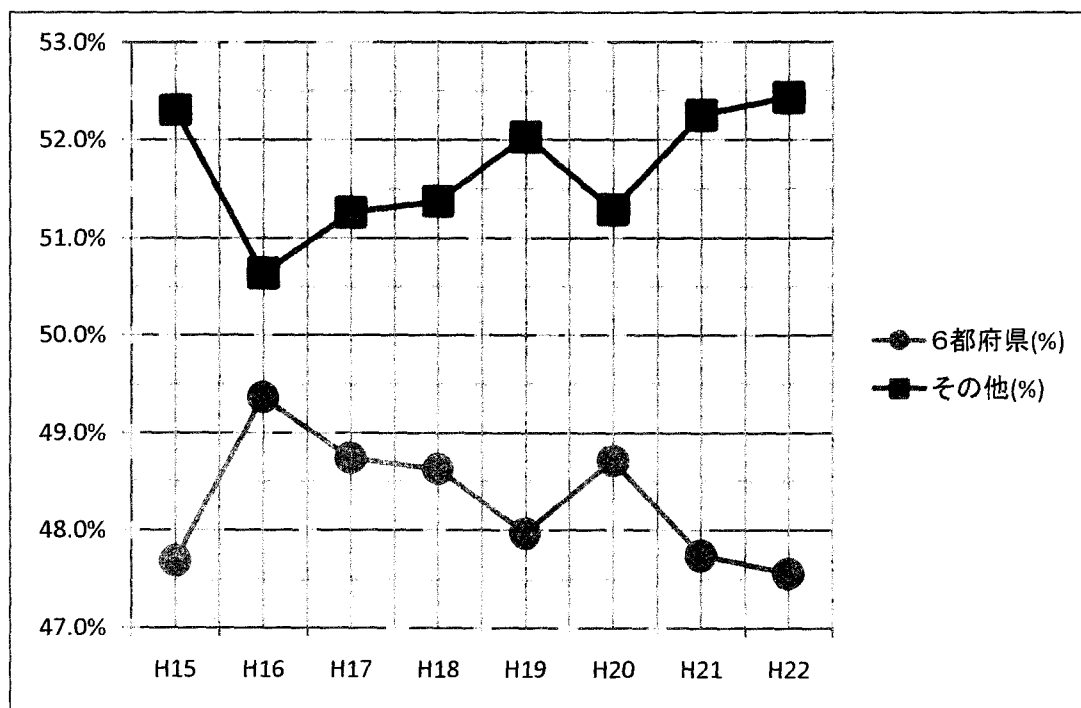
○6都府県以外の41道県のうち、23県(56%)で前回より内定者数が増加し、16道県(39%)で減少しました。(2県は前年同数です。)

※ 20年度マッチング 51.3% → 21年度マッチング 52.3% → 22年度マッチング 52.4%

臨床研修病院等のマッチング結果(6都府県・その他)の推移

	H15'	H16'	H17'	H18'	H19'	H20'	H21'	H22'
	(H16'研修)	(H17'研修)	(H18'研修)	(H19'研修)	(H20'研修)	(H21'研修)	(H22'研修)	(H23'研修)
6都府県(%)	47.7%	49.4%	48.7%	48.6%	48.0%	48.7%	47.7%	47.6%
その他(%)	52.3%	50.6%	51.3%	51.4%	52.0%	51.3%	52.3%	52.4%
6都府県(人)	3,699	3,949	3,948	3,936	3,852	3,828	3,760	3,804
その他(人)	4,057	4,051	4,152	4,158	4,178	4,030	4,115	4,194
合計(人)	7,756	8,000	8,100	8,094	8,030	7,858	7,875	7,998

臨床研修病院等のマッチング結果（6都府県・その他）の推移（グラフ）



※内定者数が増加した主な県

県	20年度マッチング	21年度マッチング	22年度マッチング
群馬県	84人	77人	92人 (+ 15人)
埼玉県	183人	183人	223人 (+ 40人)
鳥取県	29人	25人	44人 (+ 19人)
島根県	47人	31人	45人 (+ 14人)
岡山県	155人	152人	187人 (+ 35人)
愛媛県	65人	57人	79人 (+ 22人)

※6都府県の状況

都府県	20年度マッチング	21年度マッチング	22年度マッチング	(再掲) うち小児科・産科 プログラム内定者数
東京都	1,385人	1,351人	1,409人 (+ 58人)	60人
神奈川県	601人	596人	579人 (▲17人)	11人
愛知県	510人	515人	489人 (▲26人)	17人
京都府	268人	251人	265人 (+ 14人)	14人
大阪府	604人	601人	624人 (+ 23人)	14人
福岡県	460人	446人	438人 (▲ 8人)	6人

※ 6都府県において内定者数が前回より増加しているのは、募集定員20人以上の臨床研修病院・大学病院で必置となっている将来小児科医又は産科医になることを希望とする研修医を対象とした研修プログラムの募集定員（各プログラム2名。各病院で合計4名）を、都道府県の募集定員の上限の枠外とした影響によるものと考えられます。

3. 大学病院と臨床研修病院別の状況

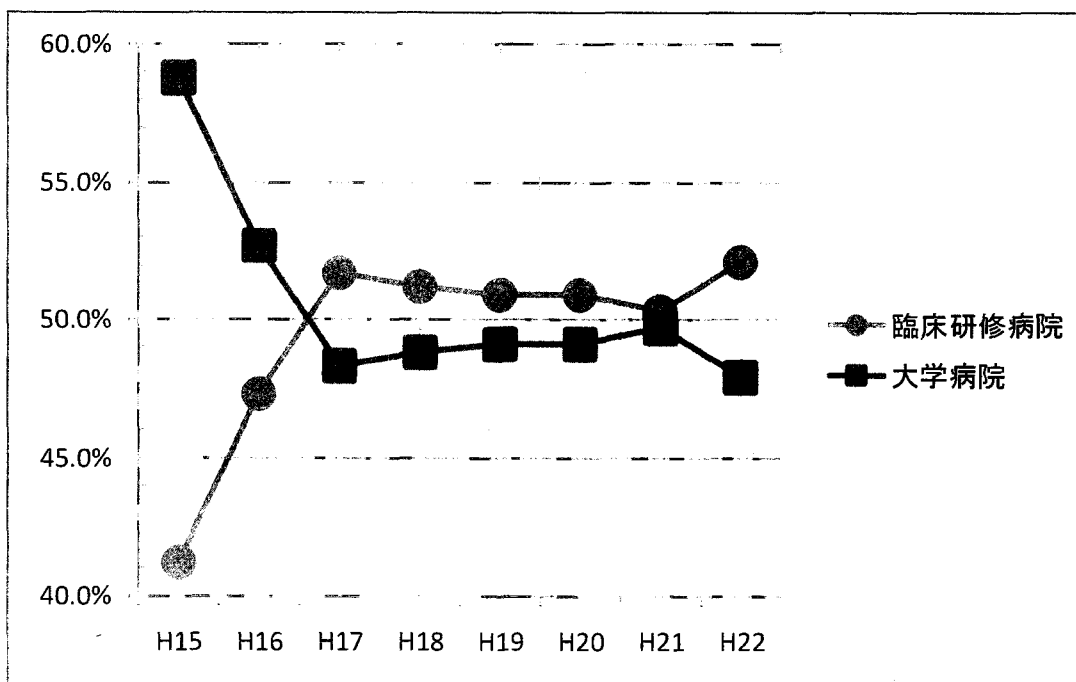
- 大学病院の内定者の割合は47.9%となり、前回よりも減少しました。
- 大学病院114病院のうち、61病院（54%）で前回より内定者数が増加し、45病院（39%）で減少しました。（8病院は前年同数です。）

※	20年度マッチング	→	21年度マッチング	→	22年度マッチング
大学病院	49.1%	→	49.7%	→	47.9%
臨床研修病院	50.9%	→	50.3%	→	52.1%

臨床研修病院等のマッチング結果（臨床研修病院・大学病院別）の推移

	H15'	H16'	H17'	H18'	H19'	H20'	H21'	H22'
	(H16研修)	(H17研修)	(H18研修)	(H19研修)	(H20研修)	(H21研修)	(H22研修)	(H23研修)
臨床研修病院(%)	41.2%	47.3%	51.7%	51.2%	50.9%	50.9%	50.3%	52.1%
大学病院(%)	58.8%	52.7%	48.3%	48.8%	49.1%	49.1%	49.7%	47.9%
臨床研修病院(人)	3,193	3,784	4,184	4,148	4,087	3,999	3,959	4,170
大学病院(人)	4,563	4,216	3,916	3,946	3,943	3,859	3,916	3,828
合計(人)	7,756	8,000	8,100	8,094	8,030	7,858	7,875	7,998

臨床研修病院等のマッチング結果（臨床研修病院・大学病院別）の推移（グラフ）



平成 22 年 10 月 28 日

平成 22 年度 研修医マッチングの結果

医師臨床研修マッチング協議会

TEL : 03-5512-8130

<http://www.jrmp.jp/>

1 研修医マッチングについて

- 平成 16 年 4 月から導入された新医師臨床研修制度の実施にあたって、研修医マッチングは、研修希望者と研修プログラム（研修病院）とを効率かつ透明性を確保して、組み合わせるためのシステムである。
今年度は平成 22 年 10 月 28 日 14 時に研修医マッチングに参加している研修希望者と研修プログラムとの組み合わせを決定し、研修希望者並びに研修病院に発表した。

2 研修医マッチングへの参加の状況

- 参加者数 8,536 名
 - ・ 希望順位表を登録した参加者数 8,331 名
 - ・ 希望順位表を登録しなかった参加者数 205 名
 - ・ 参加者が希望順位表に登録した研修プログラムの数は、平均 3.29 プログラム（最大は 25、最小は 1）
- 参加病院数 1,029 病院（研修プログラム 1,418 プログラム 募集定員 10,692 名）

表 1 平成 22 年度研修医マッチング参加状況

	平成 22 年度	平成 21 年度
参加者数（名）	8,536	8,406
希望順位登録者数（名）	8,331	8,200
希望順位未登録者数（名）	205	206
参加者最大希望順位登録数	25	40
参加者最小希望順位登録数	1	1
参加者平均希望順位登録数	3.29	3.27
研修プログラム数	1,418	1,424
参加病院数	1,029	1,052
募集定員（名）	10,692	10,500

3 研修医マッチング結果の確認

- 参加者は、本協議会のホームページ（www.jrmp.jp）を通じて、当該参加者に係る研修医マッチングの結果（当該参加者とマッチした研修プログラムの名称）を確認することができる。
- 参加病院は、本協議会のホームページを通じて、研修プログラム（当該プログラムを構成している参加病院）に係る研修医マッチングの結果（当該研修プログラムとマッチした参加者氏名）を確認することができる。

4. 研修医マッチングの結果の概要

- 表2は、全体のマッチ率
- 表3は、全マッチ者数に対する希望順位ごとのマッチ者数及びマッチ率
- 表4は、臨床研修病院、大学病院別 研修医マッチング結果の概要
- 表5は、臨床研修病院、大学病院別 参加者の希望順位表における順位と研修医マッチングの結果について
- 表6は、研修医マッチングの結果（参加病院の所在地による全国分布）
- 別添は、大学病院（施設別）における自大学出身者の比率
研修プログラム毎の募集定員、マッチ者数及び空席数

表2 全体のマッチ率

	平成22年度	平成21年度
希望順位登録者数（名）・・・①	8,331	8,200
マッチ者数（名）・・・②	7,998	7,875
マッチ率（%）・・・②÷①	96.0	96.0

表3 全マッチ者数に対する希望順位ごとのマッチ者数及びマッチ率

	平成22年度（%）	平成21年度（%）
第1希望マッチ者数（名）	6,425名（80.3）	6,376名（81.0）
第2希望マッチ者数（名）	1,038名（13.0）	926名（11.8）
第3希望マッチ者数（名）	337名（4.2）	364名（4.6）
第4希望以下のマッチ者数（名）	198名（2.5）	209名（2.6）
計	7,998名（100）	7,875名（100）

- 第1希望でマッチした者の全マッチ者に占める割合は全体の80.3%
- 第3希望迄でマッチした者の全マッチ者に占める割合は全体の97.5%

表4. 臨床研修病院、大学病院別 研修医マッチング結果の概要

	平成22年度					平成21年度				
	臨床研修病院		大学病院		合計	臨床研修病院		大学病院		合計
		(%)		(%)			(%)		(%)	
参加病院数	915	88.9	114	11.1	1,029	940	89.4	112	10.6	1,052
研修プログラム数	1,028	72.5	390	27.5	1,418	1,051	73.8	373	26.2	1,424
募集定員	5,570	52.1	5,122	47.9	10,692	5,549	52.8	4,951	47.2	10,500
マッチ者数	4,170	52.1	3,828	47.9	7,998	3,959	50.3	3,916	49.7	7,875
空席数	1,400	52.0	1,294	48.0	2,694	1,590	60.6	1,035	39.4	2,625
1位希望者数	4,959	59.5	3,372	40.5	8,331	4,652	56.7	3,548	43.3	8,200

表5. 臨床研修病院、大学病院別 参加者の希望順位表における順位と研修医マッチングの結果について

参加者の希望順位	平成22年度					平成21年度				
	臨床研修病院		大学病院		総数	臨床研修病院		大学病院		総数
	マッチ数	(%)	マッチ数	(%)	マッチ数	マッチ数	(%)	マッチ数	(%)	マッチ数
1位	3,423	53.3	3,002	46.7	6,425	3,272	51.3	3,104	48.7	6,376
2位	533	51.3	505	48.7	1,038	456	49.2	470	50.8	926
3位	141	41.8	196	58.2	337	156	42.9	208	57.1	364
4位以下	73	36.9	125	63.1	198	75	35.9	134	64.1	209
計	4,170	52.1	3,828	47.9	7,998	3,959	50.3	3,916	49.7	7,875

表6 研修医マッチングの結果(参加病院の所在地による全国分布)

都道府県	平成22年度		平成21年度		マッチ者数 増減
	募集定員	マッチ者数①	募集定員	マッチ者数②	①-②
北海道	429	257	425	276	△ 19
青森県	130	69	127	62	7
岩手県	119	70	115	74	△ 4
宮城県	152	110	156	109	1
秋田県	122	51	124	65	△ 14
山形県	122	66	122	82	△ 16
福島県	149	78	144	72	6
茨城県	185	114	178	104	10
栃木県	180	115	184	117	△ 2
群馬県	122	92	121	77	15
埼玉県	380	223	379	183	40
千葉県	388	292	371	289	3
東京都	1,516	1,409	1,468	1,351	58
神奈川県	687	579	669	596	△ 17
新潟県	184	88	180	92	△ 4
富山県	102	46	103	61	△ 15
石川県	165	106	166	112	△ 6
福井県	98	57	98	73	△ 16
山梨県	87	36	107	49	△ 13
長野県	157	112	150	125	△ 13
岐阜県	143	108	138	102	6
静岡県	237	158	233	158	0
愛知県	578	489	579	515	△ 26
三重県	129	93	126	86	7
滋賀県	106	75	101	67	8
京都府	291	265	289	251	14
大阪府	685	624	679	601	23
兵庫県	387	343	384	323	20
奈良県	101	76	97	80	△ 4
和歌山県	98	84	95	75	9
鳥取県	69	44	68	25	19
島根県	96	45	100	31	14
岡山県	210	187	199	152	35
広島県	187	153	182	151	2
山口県	117	85	111	82	3
徳島県	94	55	90	55	0
香川県	103	52	98	60	△ 8
愛媛県	113	79	113	57	22
高知県	94	50	90	46	4
福岡県	514	438	505	446	△ 8
佐賀県	84	38	80	49	△ 11
長崎県	153	89	139	85	4
熊本県	120	98	120	96	2
大分県	108	65	106	62	3
宮崎県	75	30	75	38	△ 8
鹿児島県	165	73	162	83	△ 10
沖縄県	161	132	154	130	2
計	10,692	7,998	10,500	7,875	123

別添

大学病院(施設別)における自大学出身者の比率 2010/10/28

都道府県	病院名	大学病院 (施設別) 募集定員	大学病院 (施設別) マッチ者 数	大学病院 (施設別) 定員充足 率(%)	大学病院 (施設別) 自大学出 身者数	大学病院(施設 別)マッチ者に対 する自大学出身 者数の割合(%)
北海道	北海道大学病院	78	39	50	20	51.3
北海道	札幌医科大学附属病院	66	32	48.5	30	93.8
北海道	旭川医科大学病院	41	10	24.4	10	100
青森県	弘前大学医学部附属病院	44	6	13.6	6	100
岩手県	岩手医科大学附属病院	35	9	25.7	8	88.9
宮城県	東北大学病院	31	16	51.6	3	18.8
秋田県	秋田大学医学部附属病院	35	13	37.1	12	92.3
山形県	山形大学医学部附属病院	50	28	56	26	92.9
福島県	福島県立医科大学附属病院	45	18	40	13	72.2
茨城県	東京医科大学茨城医療センター	12	6	50	4	66.7
茨城県	国立大学法人筑波大学附属病院	86	74	86	47	63.5
栃木県	自治医科大学附属病院	60	56	93.3	0	0
栃木県	獨協医科大学病院	70	33	47.1	29	87.9
群馬県	群馬大学医学部附属病院	40	31	77.5	19	61.3
埼玉県	獨協医科大学越谷病院	40	16	40	10	62.5
埼玉県	自治医科大学附属さいたま医療センター	28	24	85.7	0	0
埼玉県	埼玉医科大学総合医療センター	59	40	67.8	34	85
埼玉県	埼玉医科大学病院	55	34	61.8	32	94.1
埼玉県	北里大学北里研究所メディカルセンター病院	5	2	40	2	100
埼玉県	埼玉医科大学国際医療センター	16	9	56.3	7	77.8
千葉県	千葉大学医学部附属病院	70	28	40	11	39.3
千葉県	順天堂大学医学部附属浦安病院	41	34	82.9	22	64.7
千葉県	東京慈恵会医科大学附属柏病院	28	23	82.1	18	78.3
千葉県	日本医科大学千葉北総病院	10	6	60	3	50
千葉県	東邦大学医療センター佐倉病院	16	14	87.5	13	92.9
千葉県	帝京大学ちば総合医療センター	11	7	63.6	6	85.7
千葉県	東京女子医科大学附属八千代医療センター	12	12	100	5	41.7
東京都	順天堂大学医学部附属順天堂医院	72	58	80.6	20	34.5
東京都	日本医科大学付属病院	44	42	95.5	31	73.8
東京都	東京慈恵会医科大学附属病院	51	50	98	19	38
東京都	北里大学 北里研究所病院	3	3	100	0	0
東京都	東京大学医学部附属病院	134	130	97	45	34.6
東京都	東京医科歯科大学医学部附属病院	119	119	100	52	43.7
東京都	東邦大学医療センター大森病院	38	33	86.8	30	90.9
東京都	昭和大学病院	39	38	97.4	29	76.3
東京都	東邦大学医療センター大橋病院	27	27	100	19	70.4
東京都	慶應義塾大学病院	60	50	83.3	16	32
東京都	東京医科大学病院	55	50	90.9	42	84
東京都	東京女子医科大学病院	78	74	94.9	43	58.1
東京都	日本大学医学部附属板橋病院	69	65	94.2	56	86.2
東京都	日本大学医学部附属練馬光が丘病院	13	8	61.5	8	100
東京都	帝京大学医学部附属病院	42	40	95.2	38	95
東京都	東京女子医科大学東医療センター	24	20	83.3	14	70
東京都	東京慈恵会医科大学附属青戸病院	6	5	83.3	5	100
東京都	昭和大学附属豊洲病院	5	5	100	5	100
東京都	東京医科大学八王子医療センター	17	9	52.9	9	100
東京都	日本医科大学多摩永山病院	3	3	100	2	66.7
東京都	杏林大学医学部付属病院	66	65	98.5	40	61.5
東京都	東京慈恵会医科大学附属第三病院	25	25	100	21	84
東京都	東海大学医学部付属八王子病院	2	2	100	2	100
東京都	順天堂大学医学部附属練馬病院	29	27	93.1	15	55.6
神奈川県	昭和大学藤が丘病院	25	23	92	17	73.9
神奈川県	横浜市立大学附属病院	52	49	94.2	8	16.3
神奈川県	横浜市立大学附属市民総合医療センター	52	42	80.8	6	14.3
神奈川県	帝京大学医学部附属溝口病院	13	5	38.5	5	100
神奈川県	聖マリアンナ医科大学病院	73	67	91.8	61	91
神奈川県	日本医科大学武蔵小杉病院	11	11	100	9	81.8
神奈川県	東海大学医学部付属病院	56	39	69.6	35	89.7

大学病院(施設別)における自大学出身者の比率 2010/10/28

都道府県	病院名	大学病院 (施設別) 募集定員	大学病院 (施設別) マッチ者 数	大学病院 (施設別) 定員充足 率(%)	大学病院 (施設別) 自大学出 身者数	大学病院(施設 別)マッチ者に対 する自大学出身 者数の割合(%)
神奈川県	北里大学病院	75	66	88	64	97
神奈川県	昭和大学横浜市北部病院	29	25	86.2	19	76
新潟県	新潟大学医歯学総合病院	86	33	38.4	17	51.5
富山県	国立大学法人 富山大学附属病院	44	21	47.7	19	90.5
石川県	金沢医科大学病院	48	24	50	23	95.8
石川県	金沢大学附属病院	76	63	82.9	41	65.1
福井県	福井大学医学部附属病院	56	31	55.4	27	87.1
山梨県	山梨大学医学部附属病院	60	16	26.7	15	93.8
長野県	信州大学医学部附属病院	56	40	71.4	29	72.5
岐阜県	岐阜大学医学部附属病院	30	16	53.3	9	56.3
静岡県	順天堂大学医学部附属静岡病院	24	13	54.2	11	84.6
静岡県	浜松医科大学医学部附属病院	63	35	55.6	27	77.1
愛知県	名古屋大学医学部附属病院	21	19	90.5	3	15.8
愛知県	名古屋市立大学病院	30	30	100	15	50
愛知県	藤田保健衛生大学坂文種報徳會病院	7	4	57.1	3	75
愛知県	愛知医科大学病院	42	26	61.9	25	96.2
愛知県	藤田保健衛生大学病院	49	36	73.5	31	86.1
三重県	三重大学医学部附属病院	30	16	53.3	10	62.5
滋賀県	滋賀医科大学医学部附属病院	54	39	72.2	29	74.4
京都府	京都大学医学部附属病院	91	85	93.4	35	41.2
京都府	京都府立医科大学附属病院	61	61	100	40	65.6
大阪府	大阪大学医学部附属病院	72	62	86.1	13	21
大阪府	大阪医科大学附属病院	53	53	100	39	73.6
大阪府	関西医科大学附属滝井病院	9	9	100	9	100
大阪府	近畿大学医学部附属病院	41	41	100	40	97.6
大阪府	大阪市立大学医学部附属病院	64	60	93.8	23	38.3
大阪府	近畿大学医学部堺病院	7	6	85.7	3	50
大阪府	関西医科大学附属枚方病院	44	42	95.5	34	81
兵庫県	神戸大学医学部附属病院	74	73	98.6	22	30.1
兵庫県	兵庫医科大学病院	59	59	100	42	71.2
奈良県	奈良県立医科大学附属病院	59	44	74.6	33	75
奈良県	近畿大学医学部奈良病院	7	7	100	7	100
和歌山県	和歌山県立医科大学附属病院	68	61	89.7	31	50.8
鳥取県	鳥取大学医学部附属病院	40	28	70	22	78.6
島根県	島根大学医学部附属病院	48	25	52.1	24	96
岡山県	岡山大学病院	42	38	90.5	12	31.6
岡山県	川崎医科大学附属病院	54	49	90.7	48	98
広島県	広島大学病院	58	53	91.4	22	41.5
山口県	山口大学医学部附属病院	51	35	68.6	31	88.6
徳島県	徳島大学病院	44	36	81.8	23	63.9
香川県	香川大学医学部附属病院	54	29	53.7	26	89.7
愛媛県	愛媛大学医学部附属病院	48	43	89.6	29	67.4
高知県	高知大学医学部附属病院	49	23	46.9	19	82.6
福岡県	福岡大学病院	59	56	94.9	42	75
福岡県	九州大学病院	95	79	83.2	22	27.8
福岡県	福岡大学筑紫病院	2	2	100	2	100
福岡県	久留米大学病院	70	53	75.7	36	67.9
福岡県	産業医科大学病院	10	6	60	6	100
福岡県	久留米大学医療センター	2	1	50	1	100
佐賀県	佐賀大学医学部附属病院	60	25	41.7	24	96
長崎県	長崎大学病院	80	53	66.3	33	62.3
熊本県	熊本大学医学部附属病院	65	55	84.6	35	63.6
大分県	大分大学医学部附属病院	64	44	68.8	41	93.2
宮崎県	宮崎大学医学部附属病院	54	23	42.6	16	69.6
鹿児島県	鹿児島大学病院	64	29	45.3	15	51.7
沖縄県	琉球大学医学部附属病院	33	23	69.7	21	91.3
		5122	3828	74.7	2430	63.5