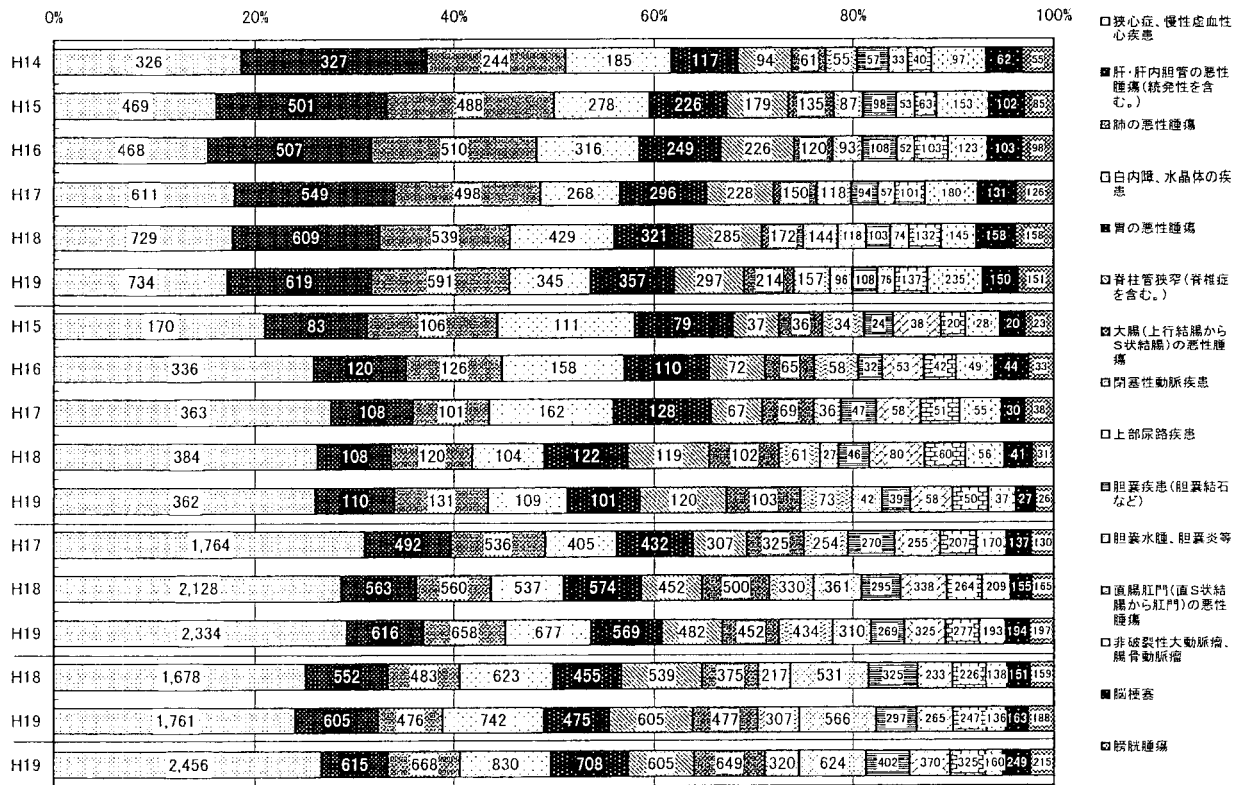
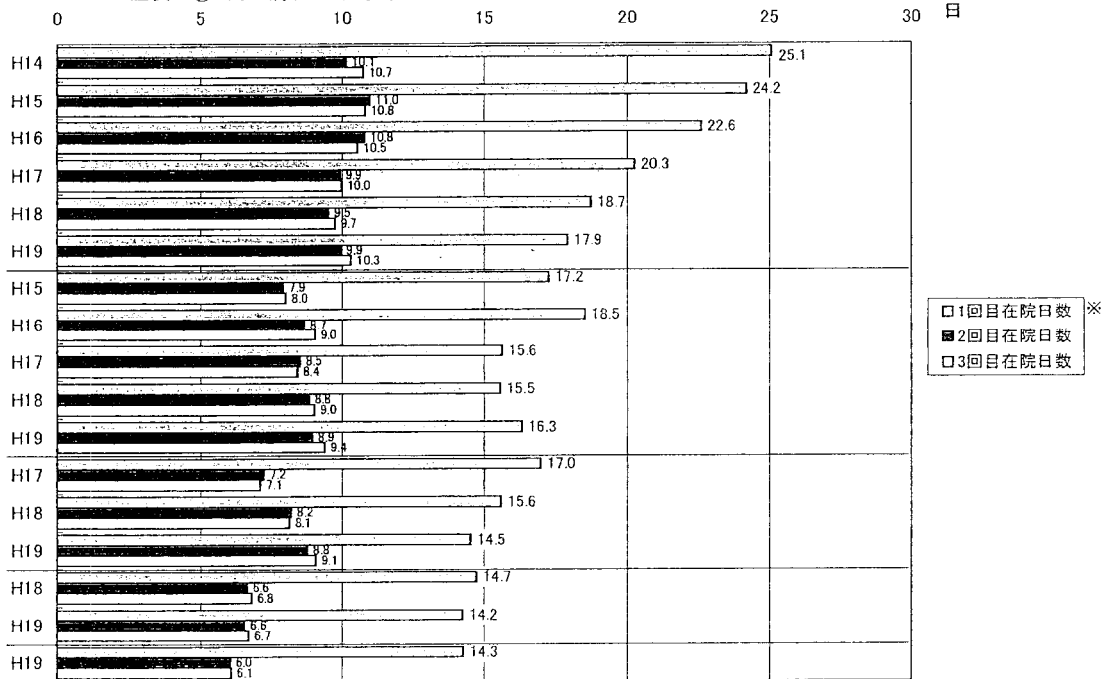


図表2-⑬-2 計画的再入院における理由のうち「検査入院後手術のため」と「計画的手術・処置のため」に該当した疾患名別(上位15疾患)・再入院割合

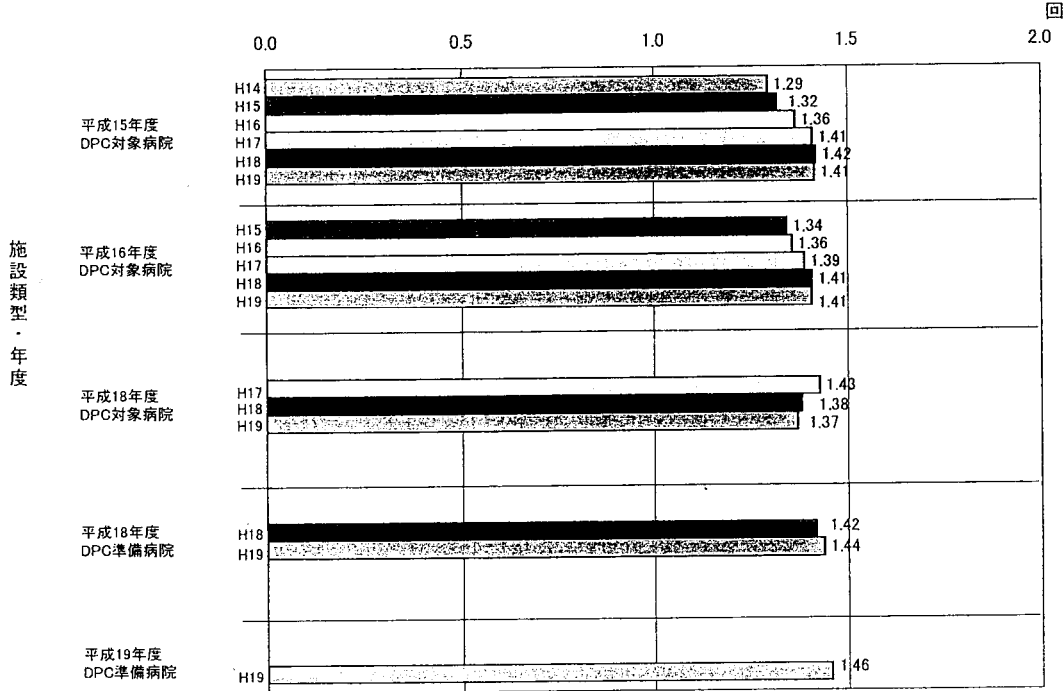


図表2-⑬-3 同一病名で「化学療法・放射線療法あり」の再入院回数別在院日数



※1回目入院は1回目再入院が「化学療法・放射線療法あり」の前再入院データのため、再入院理由のデータがなく、様式1から化学療法・放射線療法の有無を判別し掲載した。

図表2-15 1患者あたりの再入院回数(実患者数/退院症例数)



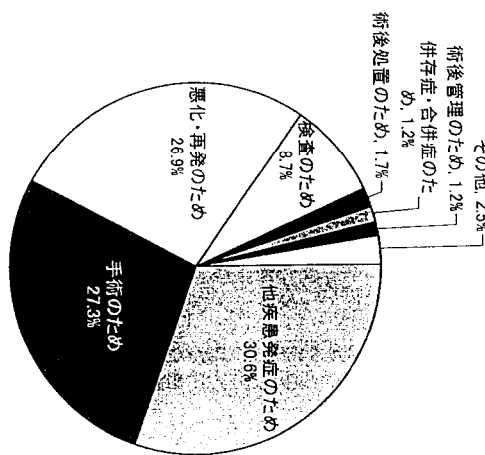
施設類型・年度

図表2-16 平成19年度全退院症例に対する再転帰症例数比率

施設類型	病院数	平成19年度 退院症例数*1(A)	平成19年度 再転帰症例数*2(B)	再転帰比率(B/A)
平成15年度DPC対象病院	82	367,407	47	0.01%
平成16年度DPC対象病院	62	145,826	100	0.07%
平成18年度DPC対象病院	216	569,637	320	0.06%
平成18年度DPC準備病院	371	696,736	670	0.10%
平成19年度DPC準備病院	697	938,728	1,084	0.12%
施設全(本)	1,428	2,718,334	2,221	0.08%

*1 11月末時点で病棟から提出された平成19年度7月～10月退院患者の総数に「クリニック処置を受けた後、一般病棟入院患者の患者を集計対象とした症例数」がある。
*2 11月末時点で病棟から提出された平成19年度7月～10月退院患者の「クリニック処置を受けた症例から「一般病棟」「その他の病棟」「一般病棟」へと転帰があり、6週間以内の再転帰期間がある症例数

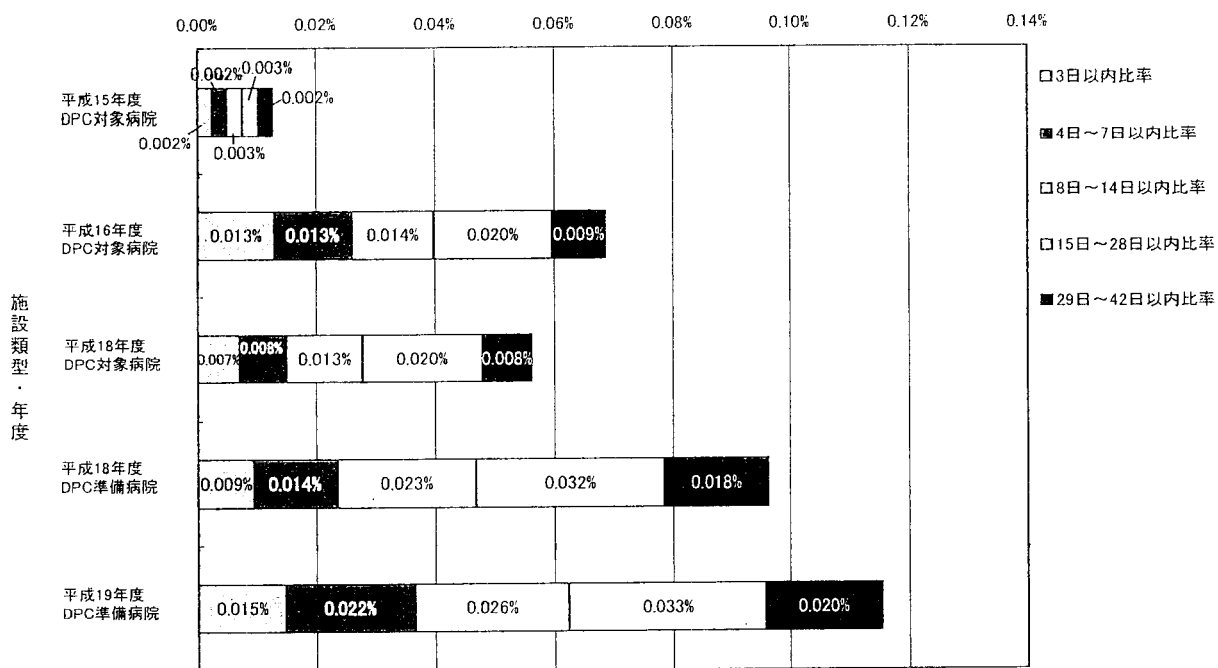
図表2-17 再転帰比率が高い26施設の再転帰における理由内訳 *1



*3 再転帰比率が0.2%以上の26施設で6週間以内の再転帰のある症例、計242症例を対象として調査した

参考：一般病棟からその他の病棟へ転帰し、その後一般病棟へと再転帰のあった症例について

図表2-⑩ 再転棟期間別・退院症例に対する再転棟比率



図表3 年度別・再入院率

施設類型	施設名	H14再入院率	H15再入院率	H16再入院率	H17再入院率	H18再入院率	H19再入院率
平成15年度DPC対象病院	札幌医科大学附属病院	6.1%	9.9%	11.1%	15.5%	14.6%	13.2%
平成15年度DPC対象病院	北海道大学病院	8.1%	10.2%	7.9%	8.9%	10.5%	11.0%
平成15年度DPC対象病院	旭川医科大学病院	4.4%	8.5%	8.5%	6.9%	9.2%	9.1%
平成15年度DPC対象病院	弘前大学医学部附属病院	5.4%	6.6%	6.3%	6.7%	7.0%	7.9%
平成15年度DPC対象病院	岩手医科大学附属病院	7.1%	6.5%	8.5%	9.3%	8.4%	8.5%
平成15年度DPC対象病院	東北大学病院	10.0%	11.4%	10.5%	12.0%	12.6%	11.6%
平成15年度DPC対象病院	秋田大学医学部附属病院	7.4%	9.0%	10.0%	11.3%	9.4%	15.2%
平成15年度DPC対象病院	国立大学法人山形大学医学部附属病院	6.3%	6.4%	7.4%	7.8%	9.8%	10.8%
平成15年度DPC対象病院	公立大学法人福島県立医科大学附属病院	6.3%	7.1%	8.9%	9.5%	7.1%	12.9%
平成15年度DPC対象病院	筑波大学附属病院	9.2%	11.4%	11.1%	11.1%	12.2%	11.8%
平成15年度DPC対象病院	自治医科大学附属病院	9.3%	10.2%	10.3%	11.1%	11.0%	10.4%
平成15年度DPC対象病院	福崎医科大学病院	9.1%	8.8%	9.8%	10.8%	12.3%	11.7%
平成15年度DPC対象病院	国立大学法人群馬大学医学部附属病院	10.7%	8.4%	8.9%	7.8%	8.8%	8.9%
平成15年度DPC対象病院	埼玉医科大学病院	12.8%	12.8%	11.5%	12.8%	11.1%	6.7%
平成15年度DPC対象病院	防衛医科大学校病院	8.3%	11.0%	12.2%	13.4%	11.4%	9.4%
平成15年度DPC対象病院	千葉大学医学部附属病院	6.9%	7.9%	10.8%	13.3%	10.5%	12.1%
平成15年度DPC対象病院	東京慈恵会医科大学附属病院	7.3%	7.4%	8.7%	8.5%	11.2%	10.8%
平成15年度DPC対象病院	東京医科大学病院	10.2%	12.3%	12.1%	10.9%	11.5%	10.6%
平成15年度DPC対象病院	東京女子医科大学病院	6.2%	7.6%	7.5%	8.4%	7.2%	7.7%
平成15年度DPC対象病院	慶應義塾大学病院			10.7%	12.1%	11.8%	12.7%
平成15年度DPC対象病院	日本医科大学付属病院	6.1%	7.9%	8.3%	7.9%	8.1%	9.7%
平成15年度DPC対象病院	順天堂大学医学部附属順天堂医院	7.1%	8.5%	6.9%	7.7%	7.6%	8.3%
平成15年度DPC対象病院	昭和大学病院	5.5%	6.0%	9.8%	9.6%	9.5%	9.6%
平成15年度DPC対象病院	東邦大学医療センター大森病院	5.1%	7.7%	6.7%	8.8%	8.8%	8.1%
平成15年度DPC対象病院	日本大学医学部附属板橋病院	7.2%	10.0%	9.1%	9.4%	9.9%	10.2%
平成15年度DPC対象病院	帝京大学医学部附属病院	5.5%	5.6%	6.5%	7.2%	7.9%	9.0%
平成15年度DPC対象病院	杏林大学医学部付属病院	8.8%	11.1%	12.1%	12.8%	14.0%	12.6%
平成15年度DPC対象病院	国立がんセンター中央病院		22.6%	21.3%	23.6%	26.4%	23.9%
平成15年度DPC対象病院	東京医科歯科大学医学部附属病院	10.3%	12.1%	14.4%	13.6%	12.4%	12.1%
平成15年度DPC対象病院	東京大学医学部附属病院	8.7%	9.7%	9.2%	14.1%	17.0%	17.0%
平成15年度DPC対象病院	公立大学法人横浜国立大学附属病院	9.7%	9.7%	11.3%	17.7%	16.6%	17.1%
平成15年度DPC対象病院	北里大学病院	9.4%	11.0%	12.8%	13.4%	13.7%	13.2%
平成15年度DPC対象病院	東海大学医学部付属病院	8.5%	9.8%	12.3%	16.5%	17.9%	18.6%
平成15年度DPC対象病院	聖マリアンナ医科大学病院	8.6%	7.9%	10.1%	11.2%	12.1%	12.3%
平成15年度DPC対象病院	新潟大学医学部総合病院	4.4%	9.0%	10.2%	11.3%	9.6%	9.8%
平成15年度DPC対象病院	国立大学法人富山大学附属病院	7.8%	8.5%	10.2%	10.5%	12.7%	11.8%
平成15年度DPC対象病院	金沢医科大学病院	8.3%	8.0%	7.0%	8.6%	7.6%	7.7%
平成15年度DPC対象病院	金沢大学医学部附属病院	8.0%	9.2%	10.5%	10.9%	9.6%	10.5%
平成15年度DPC対象病院	福井大学医学部附属病院	5.5%	7.3%	6.8%	7.8%	8.8%	11.5%
平成15年度DPC対象病院	山梨大学医学部附属病院	7.4%	9.3%	6.9%	8.1%	8.7%	7.7%
平成15年度DPC対象病院	国立大学法人 信州大学医学部附属病院	8.3%	9.8%	15.2%	12.6%	14.4%	13.5%
平成15年度DPC対象病院	国立大学法人 岐阜大学医学部附属病院	11.3%	12.7%	10.0%	15.0%	17.7%	16.1%
平成15年度DPC対象病院	浜松医科大学医学部附属病院	9.3%	12.2%	11.2%	11.2%	10.8%	10.4%
平成15年度DPC対象病院	名古屋市中区病院	6.7%	8.7%	9.7%	10.5%	10.0%	11.6%
平成15年度DPC対象病院	藤田保健衛生大学病院	6.2%	7.7%	7.8%	8.1%	8.6%	9.2%
平成15年度DPC対象病院	愛知医科大学病院	5.2%	6.8%	7.2%	10.2%	9.5%	10.1%
平成15年度DPC対象病院	名古屋大学医学部附属病院	8.5%	11.8%	13.3%	15.3%	16.2%	16.7%
平成15年度DPC対象病院	国立大学法人三重大学医学部附属病院	8.9%	12.6%	16.2%	14.8%	15.4%	17.0%
平成15年度DPC対象病院	滋賀医科大学医学部附属病院	7.7%	6.9%	8.0%	9.7%	11.5%	12.1%
平成15年度DPC対象病院	京都府立医科大学附属病院	5.1%	6.6%	7.7%	9.6%	10.4%	9.7%
平成15年度DPC対象病院	京都大学医学部附属病院	8.5%	10.5%	8.9%	9.4%	10.9%	11.9%
平成15年度DPC対象病院	大阪医科大学附属病院	5.2%	6.8%	8.3%	10.0%	11.0%	13.3%
平成15年度DPC対象病院	大阪市立大学医学部附属病院	2.5%	6.5%	7.8%	8.2%	8.2%	7.8%
平成15年度DPC対象病院	関西医科大学附属救方病院	6.4%	8.0%	7.2%	8.9%	10.0%	11.1%
平成15年度DPC対象病院	近畿大学医学部附属病院	8.5%	12.8%	14.1%	16.0%	16.2%	15.7%
平成15年度DPC対象病院	国立循環器病センター	5.7%	7.1%	7.0%	7.7%	8.3%	9.6%
平成15年度DPC対象病院	大阪大学医学部附属病院	4.8%	6.8%	6.7%	7.9%	9.7%	11.0%
平成15年度DPC対象病院	兵庫医科大学病院	5.7%	9.0%	9.3%	10.0%	10.8%	12.1%
平成15年度DPC対象病院	神戸大学医学部附属病院	6.5%	7.1%	6.4%	7.2%	7.7%	10.9%
平成15年度DPC対象病院	奈良県立医科大学附属病院	3.9%	4.4%	4.9%	6.5%	8.0%	8.4%
平成15年度DPC対象病院	和歌山県立医科大学附属病院	7.5%	8.0%	7.8%	7.9%	9.1%	7.7%
平成15年度DPC対象病院	鳥取大学医学部附属病院	5.2%	7.8%	10.1%	12.9%	16.4%	14.2%
平成15年度DPC対象病院	高松大学医学部附属病院	7.6%	9.3%	11.8%	14.4%	11.5%	11.8%
平成15年度DPC対象病院	川崎医科大学附属病院	5.2%	9.4%	9.7%	9.4%	10.9%	9.8%
平成15年度DPC対象病院	岡山大学病院	10.1%	9.5%	11.3%	10.7%	11.7%	12.3%
平成15年度DPC対象病院	広島大学病院	7.6%	9.8%	7.9%	9.7%	10.2%	12.0%
平成15年度DPC対象病院	山口大学医学部附属病院	9.2%	10.7%	10.8%	11.6%	11.9%	13.9%
平成15年度DPC対象病院	徳島大学病院	6.7%	7.8%	10.1%	11.7%	11.7%	13.0%
平成15年度DPC対象病院	香川大学医学部附属病院	4.9%	6.1%	6.5%	6.0%	7.2%	7.7%
平成15年度DPC対象病院	愛媛大学医学部附属病院	5.5%	5.9%	7.1%	8.3%	9.1%	11.2%
平成15年度DPC対象病院	高知大学医学部附属病院	7.8%	12.6%	11.3%	10.6%	11.2%	12.5%
平成15年度DPC対象病院	福岡大学病院	6.9%	9.4%	8.6%	8.6%	9.7%	8.5%
平成15年度DPC対象病院	久留米大学病院	6.9%	8.3%	8.6%	8.6%	8.0%	8.6%
平成15年度DPC対象病院	産業医科大学病院	8.8%	10.1%	12.1%	11.0%	9.8%	9.9%
平成15年度DPC対象病院	九州大学病院	15.8%	16.1%	16.4%	15.6%	16.1%	15.3%
平成15年度DPC対象病院	佐賀大学医学部附属病院	7.4%	6.6%	6.4%	7.5%	6.4%	7.7%
平成15年度DPC対象病院	長崎大学医学部 南学部附属病院	6.9%	7.1%	8.2%	7.7%	10.7%	10.9%
平成15年度DPC対象病院	熊本大学医学部附属病院	9.5%	12.2%	13.3%	15.8%	18.3%	17.3%
平成15年度DPC対象病院	大分大学医学部附属病院	10.9%	12.5%	15.2%	14.0%	12.4%	12.6%
平成15年度DPC対象病院	宮崎大学医学部附属病院	7.2%	9.3%	8.0%	8.7%	8.9%	9.9%
平成15年度DPC対象病院	鹿児島大学病院	5.6%	7.4%	8.4%	8.4%	8.4%	9.9%
平成15年度DPC対象病院	琉球大学医学部附属病院	9.5%	9.1%	11.5%	12.6%	11.4%	13.5%

図表3 年度別・再入院率

施設類型	施設名	H14再入院率	H15再入院率	H16再入院率	H17再入院率	H18再入院率	H19再入院率
平成16年度DPC対象病院	医療法人 福音心会病院		6.5%	4.3%	3.8%	3.8%	5.3%
平成16年度DPC対象病院	北海道社会保険病院			10.3%	10.2%	11.5%	10.6%
平成16年度DPC対象病院	札幌社会保険総合病院			8.7%	9.3%	7.6%	10.3%
平成16年度DPC対象病院	医療法人 深仁会手稲深仁会病院	9.6%		9.4%	9.2%	12.1%	11.4%
平成16年度DPC対象病院	医療法人 母恋 日猷記念病院	18.5%		21.8%	26.2%	17.8%	14.4%
平成16年度DPC対象病院	医療法人 社団 新日環室蘭総合病院	1.8%		8.9%	9.9%	8.6%	13.4%
平成16年度DPC対象病院	仙台社会保険病院			8.7%	9.5%	10.1%	7.6%
平成16年度DPC対象病院	東北厚生年金病院			8.8%	11.5%	11.6%	12.7%
平成16年度DPC対象病院	宮城社会保険病院			6.0%	7.2%	8.0%	9.8%
平成16年度DPC対象病院	独立行政法人国立病院機構仙台医療センター	7.6%		9.3%	11.6%	13.2%	12.4%
平成16年度DPC対象病院	財団法人 竹田総合病院	10.9%		9.9%	8.6%	12.8%	12.5%
平成16年度DPC対象病院	社会保険二本松病院			10.3%	11.5%	12.7%	10.0%
平成16年度DPC対象病院	株式会社日立製作所 日立総合病院	7.8%		10.6%	12.1%	13.4%	11.6%
平成16年度DPC対象病院	医療法人 社団 筑波記念会 筑波記念病院	8.1%		8.4%	6.9%	7.5%	8.5%
平成16年度DPC対象病院	社会保険群馬中央総合病院			6.7%	6.5%	7.2%	8.8%
平成16年度DPC対象病院	医療法人 社団 輝城会 沼田脳神経外科循環器科病院	10.8%		14.7%	10.3%	13.3%	12.3%
平成16年度DPC対象病院	埼玉協同病院	4.6%		7.6%	9.2%	7.4%	10.5%
平成16年度DPC対象病院	社会保険大宮総合病院			9.6%	9.2%	10.0%	11.0%
平成16年度DPC対象病院	医療法人 社団 東光会 戸田中央総合病院	5.6%		6.5%	7.7%	8.8%	9.2%
平成16年度DPC対象病院	独立行政法人国立病院機構埼玉病院	11.4%		12.2%	13.4%	10.7%	11.6%
平成16年度DPC対象病院	医療法人 鉄系会 亀田総合病院	10.7%		10.0%	11.5%	12.7%	12.1%
平成16年度DPC対象病院	独立行政法人国立病院機構千葉医療センター	8.3%		9.4%	11.9%	11.2%	13.6%
平成16年度DPC対象病院	社会保険中央総合病院			6.8%	5.9%	7.5%	9.3%
平成16年度DPC対象病院	城東社会保険病院			10.9%	7.4%	5.8%	9.4%
平成16年度DPC対象病院	東芝病院	8.4%		9.0%	9.7%	9.1%	10.7%
平成16年度DPC対象病院	東京医療生活協同組合 中野総合病院	5.6%		6.0%	6.3%	5.7%	5.8%
平成16年度DPC対象病院	医療法人 財団 河北総合病院	2.7%		5.1%	6.3%	7.6%	7.2%
平成16年度DPC対象病院	社会保険横浜中央病院			8.2%	4.7%	9.3%	7.9%
平成16年度DPC対象病院	川崎社会保険病院			10.6%	9.1%	6.0%	9.6%
平成16年度DPC対象病院	南砺市市民病院		11.3%	11.2%	10.8%	11.4%	12.3%
平成16年度DPC対象病院	金沢社会保険病院			11.3%	8.5%	6.8%	9.4%
平成16年度DPC対象病院	社会保険山梨病院			8.6%	8.5%	10.7%	10.2%
平成16年度DPC対象病院	岐阜社会保険病院	8.7%		8.9%	8.5%	11.8%	7.8%
平成16年度DPC対象病院	社会福祉法人 聖隷福祉事業団総合病院 聖隷浜松病院	10.7%		9.3%	8.8%	8.8%	9.5%
平成16年度DPC対象病院	社会保険中央病院			11.0%	10.3%	10.3%	11.1%
平成16年度DPC対象病院	医療法人 社団 洛和会 洛和会青羽病院	9.4%		10.3%	10.4%	10.7%	9.1%
平成16年度DPC対象病院	医療法人 橋会 東住吉森本病院	6.5%		7.2%	7.2%	5.9%	6.8%
平成16年度DPC対象病院	医療法人 産能会 井上病院	13.6%		12.5%	13.4%	15.5%	11.7%
平成16年度DPC対象病院	松下記念病院	7.3%		9.3%	8.3%	10.2%	9.7%
平成16年度DPC対象病院	健康保険組合 連合会 大阪中央病院	8.3%		11.8%	10.0%	9.7%	8.0%
平成16年度DPC対象病院	医療法人 若草会 若草第一病院	6.3%		6.2%	7.5%	8.6%	6.1%
平成16年度DPC対象病院	豊ヶ丘厚生年金病院			9.2%	9.2%	8.5%	9.4%
平成16年度DPC対象病院	独立行政法人国立病院機構大阪南医療センター	12.5%		14.0%	17.1%	17.4%	15.1%
平成16年度DPC対象病院	医療法人 伯備会 赤穂中央病院	5.6%		9.5%	9.7%	8.8%	9.4%
平成16年度DPC対象病院	独立行政法人国立病院機構神戸医療センター	4.1%		5.9%	5.2%	5.0%	7.0%
平成16年度DPC対象病院	独立行政法人国立病院機構南和歌山医療センター	4.6%		6.3%	6.4%	8.6%	12.0%
平成16年度DPC対象病院	財団法人 操風会 岡山旭東病院	5.1%		4.9%	5.0%	5.6%	4.5%
平成16年度DPC対象病院	財団法人 倉敷中央病院	10.3%		10.6%	11.6%	13.0%	14.4%
平成16年度DPC対象病院	独立行政法人国立病院機構岡山医療センター	6.1%		9.3%	11.1%	12.9%	15.8%
平成16年度DPC対象病院	マツダ株式会社 マツダ病院	6.0%		6.6%	7.4%	7.9%	7.6%
平成16年度DPC対象病院	総合病院 社会保険徳山中央病院			9.8%	9.8%	10.1%	11.7%
平成16年度DPC対象病院	健康保険 鳴門病院			8.5%	8.9%	7.8%	7.7%
平成16年度DPC対象病院	医療法人 雲ノ聖母会 聖マリア病院	8.5%		7.4%	7.1%	7.5%	7.3%
平成16年度DPC対象病院	社会保険 久留米第一病院			17.0%	20.3%	21.4%	20.0%
平成16年度DPC対象病院	飯塚病院	11.0%		12.5%	10.6%	11.3%	9.9%
平成16年度DPC対象病院	独立行政法人国立病院機構九州医療センター	11.2%		14.9%	17.5%	19.1%	16.5%
平成16年度DPC対象病院	佐賀社会保険病院			5.2%	5.5%	8.1%	8.1%
平成16年度DPC対象病院	健康保険 藤早総合病院	8.0%		8.1%	7.2%	9.9%	11.7%
平成16年度DPC対象病院	健康保険 八代総合病院			8.2%	9.2%	7.5%	10.1%
平成16年度DPC対象病院	健康保険 人吉総合病院			8.9%	8.6%	11.0%	8.6%
平成16年度DPC対象病院	健康保険 天草中央総合病院			6.3%	10.1%	10.4%	11.7%
平成16年度DPC対象病院	特定医療法人 敬愛会 中頭病院		7.9%	9.1%	7.6%	8.6%	9.8%

図表3 年度別・再入院率

施設類型	施設名	H14再入院率	H15再入院率	H16再入院率	H17再入院率	H18再入院率	H19再入院率
平成18年度DPC対象病院	医療法人 北農会 恵み野病院				5.8%	7.2%	9.2%
平成18年度DPC対象病院	埼玉社会保険病院				10.1%	9.6%	9.6%
平成18年度DPC対象病院	JFE健康保険組合川越千葉病院				5.6%	5.4%	4.9%
平成18年度DPC対象病院	千葉社会保険病院				8.8%	6.9%	9.8%
平成18年度DPC対象病院	埼玉厚生生活病院				8.8%	10.2%	9.2%
平成18年度DPC対象病院	長野県厚生農業協同組合連合会 佐久総合病院				10.5%	10.0%	11.1%
平成18年度DPC対象病院	三島社会保険病院				9.1%	9.2%	9.8%
平成18年度DPC対象病院	総合大塚総合病院				3.6%	3.3%	8.8%
平成18年度DPC対象病院	トヨタ記念病院				10.9%	7.8%	8.7%
平成18年度DPC対象病院	社会保険武庫病院				7.7%	9.1%	9.0%
平成18年度DPC対象病院	鳥取県立中央病院				10.3%	9.9%	10.0%
平成18年度DPC対象病院	医療法人 大成会 福岡記念病院				5.5%	4.9%	5.8%
平成18年度DPC対象病院	独立行政法人国立病院機構熊本医療センター				14.6%	13.7%	14.3%
平成18年度DPC対象病院	旭川赤十字病院				23.4%	16.6%	16.5%
平成18年度DPC対象病院	医療法人 孝仁会 割席孝仁会記念病院				3.9%	4.5%	4.1%
平成18年度DPC対象病院	総合病院北見赤十字病院				7.2%	9.9%	9.2%
平成18年度DPC対象病院	岩手県立中央病院				9.6%	10.9%	9.6%
平成18年度DPC対象病院	岩手医科大学附属循環器医療センター				4.2%	5.4%	7.5%
平成18年度DPC対象病院	財団法人高橋厚生協会 坂総合病院				7.5%	8.8%	7.6%
平成18年度DPC対象病院	みやぎ県南中核病院				8.2%	8.0%	9.6%
平成18年度DPC対象病院	仙台市立病院				6.3%	5.6%	5.7%
平成18年度DPC対象病院	本荘市立病院				7.3%	11.2%	13.9%
平成18年度DPC対象病院	公立藤田総合病院				6.7%	10.4%	10.4%
平成18年度DPC対象病院	筑波メディカルセンター病院				11.3%	12.8%	12.1%
平成18年度DPC対象病院	株式会社日立製作所 水戸総合病院				7.6%	7.4%	9.0%
平成18年度DPC対象病院	日本赤十字社栃木県支部足利赤十字病院				13.3%	12.0%	9.6%
平成18年度DPC対象病院	社会福祉法人恩賜財団済生会支部 栃木県済生会 済生会宇都宮病院				8.4%	10.0%	8.6%
平成18年度DPC対象病院	前橋赤十字病院				9.2%	9.7%	10.9%
平成18年度DPC対象病院	財団法人 脳血管研究所附属 美原記念病院				6.5%	8.3%	7.8%
平成18年度DPC対象病院	伊勢崎市民病院				16.1%	12.8%	14.9%
平成18年度DPC対象病院	公立富岡総合病院				8.1%	8.8%	7.8%
平成18年度DPC対象病院	社会福祉法人恩賜財団埼玉県済生会川口総合病院				9.4%	10.4%	9.0%
平成18年度DPC対象病院	医療法人社団栄友会 上野中央総合病院				4.7%	6.0%	8.8%
平成18年度DPC対象病院	医療法人社団 石心会 珠山病院				6.9%	6.2%	6.4%
平成18年度DPC対象病院	医療法人 杜善会 行田総合病院				6.7%	9.1%	12.7%
平成18年度DPC対象病院	医療法人社団木下会 千葉西総合病院				7.5%	9.5%	9.6%
平成18年度DPC対象病院	財団法人聖路加国際病院				9.7%	9.7%	9.3%
平成18年度DPC対象病院	日本赤十字社医療センター				12.2%	12.1%	13.0%
平成18年度DPC対象病院	医療法人社団明芳会 板橋中央総合病院				8.1%	9.0%	10.4%
平成18年度DPC対象病院	財団法人 東京都医療保健協会 練馬総合病院				7.0%	8.0%	6.3%
平成18年度DPC対象病院	医療法人社団岩井医療財団 岩井整形外科内科病院				3.9%	2.3%	4.5%
平成18年度DPC対象病院	青柳市立総合病院				9.4%	12.1%	10.1%
平成18年度DPC対象病院	武蔵野赤十字病院				8.9%	7.6%	8.7%
平成18年度DPC対象病院	医療法人社団 大和会 東大和病院				11.9%	11.4%	14.0%
平成18年度DPC対象病院	医療法人 五葉会 菊名記念病院				7.6%	6.2%	6.5%
平成18年度DPC対象病院	湘南鎌倉総合病院				11.3%	11.9%	11.1%
平成18年度DPC対象病院	神奈川県厚生農業協同組合連合会 相模原協同病院				7.6%	7.5%	9.4%
平成18年度DPC対象病院	神奈川県厚生農業協同組合連合会 伊勢原協同病院				9.3%	9.1%	9.1%
平成18年度DPC対象病院	医療法人社団 ジャパンメディカルアライアンス 海老名総合病院				13.8%	9.5%	12.6%
平成18年度DPC対象病院	医療法人社団石心会 川崎華病院				7.5%	9.7%	13.7%
平成18年度DPC対象病院	済生会新習志二病院				11.6%	10.6%	9.7%
平成18年度DPC対象病院	社会保険高岡病院				6.9%	7.8%	7.9%
平成18年度DPC対象病院	特別医療法人財団葛仙会 真喜総合病院				6.2%	8.2%	9.5%
平成18年度DPC対象病院	独立行政法人国立病院機構甲府病院				4.6%	7.7%	5.5%
平成18年度DPC対象病院	特定・特別医療法人 葛葉会 相澤病院				7.8%	9.8%	9.3%
平成18年度DPC対象病院	独立行政法人国立病院機構長野病院				8.1%	8.9%	9.2%
平成18年度DPC対象病院	岐阜県厚生農業協同組合連合会 中濃厚生病院				6.0%	10.1%	10.6%
平成18年度DPC対象病院	医療法人 篠西厚生会 松波総合病院				9.3%	7.7%	8.5%
平成18年度DPC対象病院	綜合病院 高山赤十字病院				6.8%	7.7%	9.8%
平成18年度DPC対象病院	社会福祉法人聖隷福祉事業団総合病院聖隷三方原病院				14.8%	15.1%	14.3%
平成18年度DPC対象病院	名古屋共立病院				11.7%	13.3%	10.2%
平成18年度DPC対象病院	独立行政法人労働者健康福祉機構 中部労災病院				12.6%	13.3%	12.4%
平成18年度DPC対象病院	独立行政法人国立病院機構名古屋医療センター				13.3%	14.2%	13.8%
平成18年度DPC対象病院	四日市社会保険病院				10.5%	11.3%	10.3%
平成18年度DPC対象病院	三重県厚生農業協同組合連合会 松阪中央総合病院				8.1%	10.0%	10.1%
平成18年度DPC対象病院	独立行政法人国立病院機構三重中央医療センター				8.0%	9.6%	9.2%
平成18年度DPC対象病院	大津赤十字病院				11.1%	12.6%	11.7%
平成18年度DPC対象病院	滋賀県立成人病センター				9.8%	10.6%	11.0%
平成18年度DPC対象病院	医療法人財団 康生会武田病院				10.5%	11.0%	10.2%
平成18年度DPC対象病院	京都第一赤十字病院				13.7%	14.3%	14.3%
平成18年度DPC対象病院	独立行政法人 国立病院機構京都医療センター				15.5%	14.1%	13.6%
平成18年度DPC対象病院	特定医療法人 同仁会 耳原総合病院				8.3%	9.9%	8.3%
平成18年度DPC対象病院	医療法人生長会 ベルランド総合病院				7.4%	8.1%	7.5%
平成18年度DPC対象病院	医療法人 ベガス 馬場記念病院				4.2%	4.6%	5.5%
平成18年度DPC対象病院	医療法人生長会 府中病院				7.4%	9.1%	8.9%
平成18年度DPC対象病院	医療法人愛仁会 高柳病院				10.5%	8.3%	7.8%
平成18年度DPC対象病院	医療法人 愛仁会 千船病院				7.3%	6.8%	5.8%
平成18年度DPC対象病院	大阪警察病院				10.3%	10.7%	12.7%
平成18年度DPC対象病院	医療法人 美杉会 佐藤病院				6.9%	7.9%	10.3%
平成18年度DPC対象病院	浅川キリスト教病院				9.3%	8.9%	9.0%
平成18年度DPC対象病院	財団法人 住友病院				9.6%	10.2%	10.2%
平成18年度DPC対象病院	財団法人 田附興風会 北野病院				8.4%	11.0%	9.2%
平成18年度DPC対象病院	医療法人財団 阪南医療福祉センター 阪南中央病院				8.5%	8.5%	8.9%
平成18年度DPC対象病院	富田病院				7.1%	9.5%	7.6%
平成18年度DPC対象病院	医療法人 宝生会 PL病院				7.3%	6.4%	8.1%
平成18年度DPC対象病院	医療法人徳洲会 八尾徳洲会総合病院				9.6%	9.0%	11.1%
平成18年度DPC対象病院	大阪厚生年金病院				9.5%	11.8%	12.6%
平成18年度DPC対象病院	大阪府済生会中津病院				7.4%	9.5%	8.8%
平成18年度DPC対象病院	社会福祉法人恩賜財団大阪府済生会吹田病院				11.8%	11.7%	12.0%
平成18年度DPC対象病院	真面目市立病院				9.1%	7.2%	8.2%
平成18年度DPC対象病院	市立池田病院				9.6%	9.4%	10.5%
平成18年度DPC対象病院	独立行政法人国立病院機構大阪医療センター				15.8%	14.1%	15.1%
平成18年度DPC対象病院	社団法人明石市医師会立 明石医療センター				8.0%	9.3%	7.3%
平成18年度DPC対象病院	神戸アドベント病院				7.7%	5.7%	5.0%
平成18年度DPC対象病院	独立行政法人国立病院機構姫路医療センター				20.9%	17.1%	15.6%
平成18年度DPC対象病院	奈良社会保険病院				8.5%	11.7%	10.6%
平成18年度DPC対象病院	社会福祉法人恩賜財団済生会中和病院				11.0%	8.8%	9.0%
平成18年度DPC対象病院	特定医療法人 鴻仁会 岡山中央病院				8.3%	8.9%	9.5%
平成18年度DPC対象病院	県立広島病院				9.5%	8.7%	7.7%
平成18年度DPC対象病院	国家公務員共済組合連合会 広島記念病院				7.6%	6.4%	8.2%
平成18年度DPC対象病院	独立行政法人国立病院機構呉医療センター				18.9%	16.4%	14.5%
平成18年度DPC対象病院	徳島県立中央病院				8.5%	9.4%	9.1%
平成18年度DPC対象病院	徳島赤十字病院				11.7%	12.9%	12.6%
平成18年度DPC対象病院	医療法人財団大田会 総合病院 回生病院				8.4%	7.7%	9.5%
平成18年度DPC対象病院	高松赤十字病院				6.5%	7.5%	8.3%
平成18年度DPC対象病院	医療法人近藤会 近藤病院				7.0%	7.9%	6.7%
平成18年度DPC対象病院	医療法人 原三信病院				9.1%	11.1%	13.5%
平成18年度DPC対象病院	国家公務員共済組合連合会 浜の町病院				14.9%	9.9%	9.5%
平成18年度DPC対象病院	福岡県済生会福岡総合病院				8.5%	9.4%	7.9%
平成18年度DPC対象病院	公立学校共済組合 九州中央病院				16.5%	11.3%	13.7%
平成18年度DPC対象病院	医療法人天寿会 新古賀病院				5.9%	8.8%	10.4%
平成18年度DPC対象病院	新日鐵八幡記念病院				14.1%	13.6%	13.3%
平成18年度DPC対象病院	九州厚生年金病院				14.6%	12.7%	13.2%
平成18年度DPC対象病院	医療法人財団 池友会 新行徳病院				6.5%	7.1%	5.9%
平成18年度DPC対象病院	医療法人祐安会 織田病院				6.5%	7.4%	7.5%
平成18年度DPC対象病院	佐賀県立病院好生館				11.4%	11.3%	12.1%
平成18年度DPC対象病院	独立行政法人国立病院機構福岡野野野医療センター				6.8%	10.5%	10.0%

図表3 年度別・再入院率

施設類型	施設名	H14再入院率	H15再入院率	H16再入院率	H17再入院率	H18再入院率	H19再入院率
平成18年度DPC対象病院	医療法人白十字会 佐世保中央病院				7.8%	11.9%	12.2%
平成18年度DPC対象病院	大村市立病院				6.1%	8.1%	8.6%
平成18年度DPC対象病院	佐世保市立総合病院				21.3%	17.9%	18.8%
平成18年度DPC対象病院	熊本赤十字病院				8.4%	9.3%	9.2%
平成18年度DPC対象病院	熊本市立熊本市民病院				12.5%	11.9%	12.5%
平成18年度DPC対象病院	国家公務員共済組合連合会 熊本中央病院				8.6%	9.1%	9.4%
平成18年度DPC対象病院	国保水俣市立総合医療センター				7.1%	8.2%	7.9%
平成18年度DPC対象病院	済生会熊本病院				8.5%	7.9%	8.8%
平成18年度DPC対象病院	医療法人敬和会 大分病院				8.1%	8.5%	9.5%
平成18年度DPC対象病院	国家公務員共済組合連合会 新別府病院				9.2%	9.7%	9.3%
平成18年度DPC対象病院	健康保険南海病院				16.1%	9.4%	11.4%
平成18年度DPC対象病院	社団法人鹿児島共済会 南風病院				25.9%	22.9%	25.0%
平成18年度DPC対象病院	財団法人 慈愛会 今村病院分枝				9.4%	12.0%	13.0%
平成18年度DPC対象病院	今村 病院				15.0%	18.7%	14.7%
平成18年度DPC対象病院	川内市医師会立市民病院				6.6%	8.4%	8.3%
平成18年度DPC対象病院	特定医療法人仁愛会 清瀬総合病院				9.5%	9.0%	8.6%
平成18年度DPC対象病院	医療法人友愛会 夏見塚中央病院				8.2%	9.7%	9.3%
平成18年度DPC対象病院	医療法人かりゆし会 ハートライフ病院				10.8%	9.7%	10.1%
平成18年度DPC対象病院	医療法人医仁会 中村記念病院				3.8%	5.8%	4.8%
平成18年度DPC対象病院	北海道勤労者医療協会 中央病院				14.8%	14.5%	14.4%
平成18年度DPC対象病院	市立旭川病院				18.1%	12.8%	11.4%
平成18年度DPC対象病院	盛岡赤十字病院				11.3%	8.6%	9.3%
平成18年度DPC対象病院	独立行政法人 労働者健康福祉機構 東北労災病院				9.3%	10.3%	10.9%
平成18年度DPC対象病院	社会福祉法人 恩賜財団済生会 山形済生病院				8.4%	8.2%	9.2%
平成18年度DPC対象病院	財団法人 脳神経疾患研究所附属 総合南東北病院				11.0%	11.9%	9.5%
平成18年度DPC対象病院	総合病院取手協同病院				7.9%	7.9%	8.0%
平成18年度DPC対象病院	富士工業健康保険組合 総合太田病院				9.8%	11.3%	11.5%
平成18年度DPC対象病院	輝林厚生病院				9.1%	11.2%	12.6%
平成18年度DPC対象病院	自治医科大学附属さいま医療センター				5.3%	6.9%	7.9%
平成18年度DPC対象病院	獨協医科大学越谷病院				8.0%	9.1%	9.6%
平成18年度DPC対象病院	独立行政法人 労働者健康福祉機構 千葉労災病院				10.9%	11.6%	11.7%
平成18年度DPC対象病院	学校法人 順天堂 順天堂大学医学部附属順天堂浦安病院				8.8%	8.5%	8.8%
平成18年度DPC対象病院	医療法人社団 圭春会 小湊総合病院				7.0%	9.6%	8.8%
平成18年度DPC対象病院	日本医科大学千葉北総病院				8.2%	9.1%	10.7%
平成18年度DPC対象病院	国家公務員共済組合連合会 東京共済病院				12.7%	10.3%	10.0%
平成18年度DPC対象病院	東京都立豊島病院				14.5%	14.8%	13.7%
平成18年度DPC対象病院	社会福祉法人 仁生社 江戸川病院				6.4%	12.0%	9.4%
平成18年度DPC対象病院	公立昭和病院				7.7%	9.0%	9.8%
平成18年度DPC対象病院	公立大学法人 横浜国立大学附属 市民総合医療センター				10.1%	9.3%	8.9%
平成18年度DPC対象病院	国家公務員共済組合連合会 横浜南共済病院				11.6%	8.9%	8.0%
平成18年度DPC対象病院	国家公務員共済組合連合会 横浜北共済病院				9.9%	11.8%	12.8%
平成18年度DPC対象病院	国家公務員共済組合連合会 平塚共済病院				9.1%	9.3%	14.1%
平成18年度DPC対象病院	社会保険相模野病院				7.1%	10.1%	8.8%
平成18年度DPC対象病院	奉節赤十字病院				9.0%	9.3%	10.1%
平成18年度DPC対象病院	聖マリアンナ医科大学横浜西西部病院				8.4%	11.6%	11.1%
平成18年度DPC対象病院	昭和大学福が丘病院				10.0%	10.4%	11.6%
平成18年度DPC対象病院	昭和大学横浜市北部病院				8.8%	11.3%	11.9%
平成18年度DPC対象病院	関東労災病院				8.3%	9.7%	9.5%
平成18年度DPC対象病院	帝京大学医学部附属清口病院				4.6%	5.8%	6.9%
平成18年度DPC対象病院	横浜市立みなと赤十字病院				10.2%	12.7%	10.0%
平成18年度DPC対象病院	独立行政法人 国立病院機構 横浜医療センター				8.3%	8.8%	9.7%
平成18年度DPC対象病院	独立行政法人 労働者健康福祉機構 新潟労災病院				7.2%	7.6%	6.7%
平成18年度DPC対象病院	独立行政法人 国立病院機構 金沢医療センター				9.6%	12.7%	13.1%
平成18年度DPC対象病院	長野赤十字病院				12.4%	12.3%	10.5%
平成18年度DPC対象病院	長野市民病院				15.7%	14.0%	14.0%
平成18年度DPC対象病院	藤井赤十字病院				11.8%	11.9%	13.0%
平成18年度DPC対象病院	静岡赤十字病院				10.3%	10.0%	9.1%
平成18年度DPC対象病院	藤枝市立総合病院				11.6%	10.5%	11.2%
平成18年度DPC対象病院	徳西部浜松医療センター				11.0%	12.9%	11.6%
平成18年度DPC対象病院	名古屋第一赤十字病院				11.3%	10.5%	11.7%
平成18年度DPC対象病院	国家公務員共済組合連合会 名城病院				9.4%	10.4%	9.4%
平成18年度DPC対象病院	みなと医療生活協同組合 協立総合病院				10.0%	10.2%	12.5%
平成18年度DPC対象病院	大同病院				9.2%	10.9%	10.7%
平成18年度DPC対象病院	豊橋市民病院				8.7%	9.7%	8.4%
平成18年度DPC対象病院	医療法人豊田会 刈谷豊田総合病院				6.9%	7.3%	6.9%
平成18年度DPC対象病院	鈴鹿厚生病院				8.8%	9.0%	10.2%
平成18年度DPC対象病院	市立伊勢総合病院				10.8%	10.8%	12.5%
平成18年度DPC対象病院	社会福祉法人 京都社会事業財団 京樹桂病院				13.1%	14.9%	14.9%
平成18年度DPC対象病院	京都第二赤十字病院				10.3%	10.7%	10.7%
平成18年度DPC対象病院	地方独立行政法人 大阪府立病院機構 大阪府立成人病センター				15.4%	17.0%	17.8%
平成18年度DPC対象病院	財団法人 日本生命済生会附属 日生病院				9.1%	8.1%	8.9%
平成18年度DPC対象病院	医療法人きつこう会 総合病院多根病院				7.5%	7.0%	7.4%
平成18年度DPC対象病院	医療法人 医真会 医真会八尾総合病院				7.8%	7.3%	10.7%
平成18年度DPC対象病院	市立堺病院				11.2%	6.8%	9.3%
平成18年度DPC対象病院	医療法人社団 甲友会 西宮協立脳神経外科病院				5.6%	5.6%	5.6%
平成18年度DPC対象病院	医療法人社団 清和会 厚生病院				5.4%	5.9%	6.8%
平成18年度DPC対象病院	独立行政法人 労働者健康福祉機構 関西労災病院				8.5%	9.2%	10.9%
平成18年度DPC対象病院	総合病院 姫路聖マリア病院				7.0%	9.3%	9.8%
平成18年度DPC対象病院	兵庫県立姫路循環器病センター				7.1%	6.1%	7.0%
平成18年度DPC対象病院	姫路赤十字病院				18.6%	12.9%	14.5%
平成18年度DPC対象病院	赤穂市民病院				9.7%	13.2%	15.0%
平成18年度DPC対象病院	社会保険神戸中央病院				9.4%	8.6%	8.3%
平成18年度DPC対象病院	神戸赤十字病院				8.7%	10.5%	8.3%
平成18年度DPC対象病院	橋本市立病院				9.5%	6.8%	6.4%
平成18年度DPC対象病院	岡山済生会総合病院				10.1%	8.2%	9.8%
平成18年度DPC対象病院	総合病院岡山赤十字病院				7.2%	8.0%	8.7%
平成18年度DPC対象病院	国家公務員共済組合連合会 呉共済病院				12.2%	12.8%	12.7%
平成18年度DPC対象病院	独立行政法人 国立病院機構 岩国医療センター				11.3%	11.6%	11.2%
平成18年度DPC対象病院	独立行政法人 労働者健康福祉機構 香川労災病院				6.8%	7.2%	7.9%
平成18年度DPC対象病院	愛媛労災病院				7.5%	12.4%	13.3%
平成18年度DPC対象病院	高知赤十字病院				7.4%	9.6%	7.3%
平成18年度DPC対象病院	福岡市民病院				9.5%	9.9%	9.1%
平成18年度DPC対象病院	公立八女総合病院				6.9%	8.5%	8.7%
平成18年度DPC対象病院	医療法人 社団高邦会 高木病院				5.6%	9.3%	6.5%
平成18年度DPC対象病院	独立行政法人 国立病院機構 長崎医療センター				16.9%	16.5%	15.4%
平成18年度DPC対象病院	長崎労災病院				6.2%	6.6%	7.3%
平成18年度DPC対象病院	長崎県立市民病院				10.5%	10.2%	11.9%
平成18年度DPC対象病院	日本赤十字社長崎原爆病院				9.1%	11.9%	11.9%
平成18年度DPC対象病院	特別医療法人 聖医会 サザン・リジョン病院				8.5%	3.5%	3.3%

図表3 年度別・再入院率

施設類型	施設名	H14再入院率	H15再入院率	H16再入院率	H17再入院率	H18再入院率	H19再入院率
平成18年度DPC準備病院	医療法人社団北海道真愛会 札幌南一条病院					10.1%	6.6%
平成18年度DPC準備病院	医療法人 北海道徳福善病院					4.9%	8.4%
平成18年度DPC準備病院	市立札幌病院					11.2%	11.5%
平成18年度DPC準備病院	札幌南三条病院					34.3%	39.3%
平成18年度DPC準備病院	医療法人 協洲会 札幌東徳洲会病院					8.7%	8.5%
平成18年度DPC準備病院	医療法人 母家 天使病院					10.5%	9.2%
平成18年度DPC準備病院	KKR札幌医療センター					10.8%	12.2%
平成18年度DPC準備病院	医療法人 恵佑会札幌病院					11.7%	13.9%
平成18年度DPC準備病院	医療法人五月会 小笠原クリニック札幌病院					8.2%	7.2%
平成18年度DPC準備病院	特定医療法人 北橋会 札幌北橋病院					28.3%	28.5%
平成18年度DPC準備病院	医療法人社団 碩心会 心臓血管センター 北海道大野病院					8.2%	5.2%
平成18年度DPC準備病院	社会福祉法人函館厚生院函館五枝邦病院					10.9%	11.8%
平成18年度DPC準備病院	社会福祉法人函館厚生院 函館中央病院					9.5%	10.5%
平成18年度DPC準備病院	医療法人 藤心会 函館新都市病院					4.4%	5.4%
平成18年度DPC準備病院	市立函館病院					8.6%	10.5%
平成18年度DPC準備病院	医療法人 健康会 くにもと病院					11.2%	12.4%
平成18年度DPC準備病院	総合病院 釧路赤十字病院					10.1%	11.6%
平成18年度DPC準備病院	独立行政法人 労働者健康福祉機構 釧路労災病院					11.0%	11.4%
平成18年度DPC準備病院	医療法人社団北斗 北斗病院					7.9%	10.0%
平成18年度DPC準備病院	八戸市立市民病院					14.9%	9.8%
平成18年度DPC準備病院	十和田市立中央病院					9.0%	8.7%
平成18年度DPC準備病院	岩手県立久慈病院					7.4%	9.1%
平成18年度DPC準備病院	石巻赤十字病院					8.9%	9.0%
平成18年度DPC準備病院	石巻市立病院					11.1%	11.8%
平成18年度DPC準備病院	宮城県立がんセンター					19.9%	24.6%
平成18年度DPC準備病院	総合南東北病院					8.8%	9.4%
平成18年度DPC準備病院	大崎市民病院					8.6%	11.5%
平成18年度DPC準備病院	仙台赤十字病院					5.0%	4.8%
平成18年度DPC準備病院	市立秋田総合病院					16.8%	14.8%
平成18年度DPC準備病院	秋田赤十字病院					10.0%	9.9%
平成18年度DPC準備病院	山形市立病院済生館					11.3%	11.6%
平成18年度DPC準備病院	山形県立中央病院					13.6%	13.4%
平成18年度DPC準備病院	財団法人三友堂病院					8.5%	14.3%
平成18年度DPC準備病院	鶴岡市立荘内病院					10.4%	12.7%
平成18年度DPC準備病院	医療法人 秀公会 あづま脳神経外科病院					7.3%	4.7%
平成18年度DPC準備病院	新井薬務総合病院					6.4%	6.2%
平成18年度DPC準備病院	財団法人太田総合病院附属太田西ノ内病院					10.0%	10.8%
平成18年度DPC準備病院	松村総合病院					11.2%	6.1%
平成18年度DPC準備病院	水戸赤十字病院					9.3%	9.3%
平成18年度DPC準備病院	水戸済生会総合病院					9.8%	10.1%
平成18年度DPC準備病院	株式会社日立製作所 多賀総合病院					5.6%	6.1%
平成18年度DPC準備病院	総合病院土浦清田病院					12.7%	11.9%
平成18年度DPC準備病院	友妻記念病院					11.8%	11.3%
平成18年度DPC準備病院	解ヶ崎済生会病院					7.7%	6.7%
平成18年度DPC準備病院	医療法人 つくばセントラル病院					13.4%	10.4%
平成18年度DPC準備病院	独立行政法人 国立病院機構 水戸医療センター					11.7%	12.3%
平成18年度DPC準備病院	総合病院 東京医科大学霞ヶ浦病院					8.2%	8.2%
平成18年度DPC準備病院	茨城西南医療センター病院					7.4%	8.8%
平成18年度DPC準備病院	社団法人全国社会保険協会連合会 幸都宮社会保険病院					8.5%	7.3%
平成18年度DPC準備病院	栃木県厚生農業協同組合連合会 下都賀総合病院					8.0%	6.8%
平成18年度DPC準備病院	佐野厚生農業協同組合連合会 佐野厚生総合病院					6.2%	7.6%
平成18年度DPC準備病院	上野厚生農業協同組合連合会 上野都賀総合病院					12.6%	11.2%
平成18年度DPC準備病院	国際医療福祉大学病院					12.7%	11.1%
平成18年度DPC準備病院	医療法人社団日高会 日高病院					9.8%	12.2%
平成18年度DPC準備病院	鹿沼病院					6.7%	6.1%
平成18年度DPC準備病院	公立鹿沼総合病院					10.0%	11.2%
平成18年度DPC準備病院	医療法人社団 協友会 東大宮総合病院					9.2%	6.0%
平成18年度DPC準備病院	医療法人 武蔵野総合病院					9.3%	9.3%
平成18年度DPC準備病院	埼玉医科大学総合医療センター					9.7%	8.2%
平成18年度DPC準備病院	医療法人社団 誠弘会 池袋病院					7.8%	3.9%
平成18年度DPC準備病院	医療法人財団明理会 春日部中央総合病院					14.6%	13.1%
平成18年度DPC準備病院	林谷市立病院					10.6%	13.3%
平成18年度DPC準備病院	医療法人社団ジャパンメディカルライアンス東埼玉総合病院					8.4%	13.5%
平成18年度DPC準備病院	社会福祉法人恩賜財団済生会支部埼玉県済生会栗橋病院					11.2%	10.4%
平成18年度DPC準備病院	医療法人財団 健和会 みさと健和病院					9.7%	8.4%
平成18年度DPC準備病院	医療法人 三葉会総合病院					7.9%	7.4%
平成18年度DPC準備病院	さいたま赤十字病院					8.9%	10.3%
平成18年度DPC準備病院	深谷赤十字病院					10.5%	13.1%
平成18年度DPC準備病院	千葉県がんセンター					19.8%	21.3%
平成18年度DPC準備病院	医療法人社団健経会 千葉中央メディカルセンター					6.6%	7.0%
平成18年度DPC準備病院	医療法人社団愛友会 津田沼中央総合病院					7.3%	6.3%
平成18年度DPC準備病院	関係直営総合病院 君津中央病院					11.1%	10.2%
平成18年度DPC準備病院	総合病院 国保旭中央病院					8.7%	9.8%
平成18年度DPC準備病院	東京慈恵会医科大学附属柏病院					12.2%	14.8%
平成18年度DPC準備病院	医療法人財団明理会 新松戸中央総合病院					12.2%	18.6%
平成18年度DPC準備病院	医療法人 財団明理会 行徳総合病院					5.9%	7.1%
平成18年度DPC準備病院	東京歯科大学市川総合病院					9.4%	11.0%
平成18年度DPC準備病院	社会保険船橋中央病院					8.7%	8.4%
平成18年度DPC準備病院	医療法人 沖積徳洲会千葉徳洲会病院					8.7%	10.9%
平成18年度DPC準備病院	日本赤十字社 成田赤十字病院					12.3%	14.3%
平成18年度DPC準備病院	財団法人自衛隊中央警察病院					9.1%	10.1%
平成18年度DPC準備病院	虎の門病院					12.2%	11.4%
平成18年度DPC準備病院	東京都済生会中央病院					16.1%	18.4%
平成18年度DPC準備病院	国際医療福祉大学三田病院					14.0%	16.9%
平成18年度DPC準備病院	東京厚生年金病院					17.7%	21.4%
平成18年度DPC準備病院	財団法人東京都保健医療公社大久保病院					13.3%	12.8%
平成18年度DPC準備病院	財団法人ライフ・エクステンション研究所 付属 永寿総合病院					7.9%	8.0%
平成18年度DPC準備病院	社会福祉法人 貸育会 貸育会病院					11.5%	8.8%
平成18年度DPC準備病院	医療法人社団 順江会 江東病院					8.1%	8.0%
平成18年度DPC準備病院	医療法人社団 藤崎病院					5.0%	7.8%
平成18年度DPC準備病院	東京労災病院					9.0%	11.0%
平成18年度DPC準備病院	日本赤十字社 東京都支部 大森赤十字病院					11.6%	9.9%
平成18年度DPC準備病院	社会保険蒲田総合病院					11.1%	15.8%
平成18年度DPC準備病院	医療法人社団 七仁会 田園調布中央病院					13.6%	15.6%
平成18年度DPC準備病院	財団法人日産厚生会 玉川病院					10.9%	9.8%
平成18年度DPC準備病院	伊藤病院					1.0%	1.1%
平成18年度DPC準備病院	立正佼成会附属佼成病院					9.1%	9.8%
平成18年度DPC準備病院	社会福祉法人 慈生会 慈生会病院					7.2%	7.8%
平成18年度DPC準備病院	医療法人財団アドベント会 東京衛生病院					5.8%	6.6%
平成18年度DPC準備病院	東京都立大塚病院					7.8%	8.4%
平成18年度DPC準備病院	医療法人財団明理会 大和病院					8.9%	13.1%
平成18年度DPC準備病院	順天堂大学医学部附属練馬病院					7.3%	10.0%
平成18年度DPC準備病院	東京慈恵会医科大学附属青戸病院					10.6%	11.7%
平成18年度DPC準備病院	医療法人社団 明芳会 新葛飾病院					7.9%	8.4%
平成18年度DPC準備病院	医療法人社団 直和会 平成立石病院					4.6%	7.4%
平成18年度DPC準備病院	日本私立学校振興・共済事業団 東京臨海病院					11.5%	11.9%
平成18年度DPC準備病院	東海大学八王子病院					7.3%	9.1%
平成18年度DPC準備病院	国家公務員共済組合連合会 立川病院					11.2%	13.3%
平成18年度DPC準備病院	医療法人社団 健生会 立川相互病院					10.7%	10.6%
平成18年度DPC準備病院	医療法人社団 正志会 南町田病院					5.6%	5.7%
平成18年度DPC準備病院	東京慈恵会医科大学附属第三病院					8.1%	10.4%
平成18年度DPC準備病院	独立行政法人 国立病院機構 東京医療センター					9.6%	9.2%
平成18年度DPC準備病院	社会福祉法人 聖隷福祉事業団 聖隷横浜病院					6.8%	7.6%
平成18年度DPC準備病院	独立行政法人 労働者健康福祉機構 横浜労災病院					10.8%	10.8%
平成18年度DPC準備病院	医療法人 柏塚会(財団) 戸塚共立第2病院					6.5%	7.3%
平成18年度DPC準備病院	医療法人 横浜博前会 西横浜国際総合病院					7.1%	7.0%
平成18年度DPC準備病院	医療法人財団 明理会 東戸塚記念病院					3.0%	6.6%

図表3 年度別・再入院率

施設類型	施設名	H14再入院率	H15再入院率	H16再入院率	H17再入院率	H18再入院率	H19再入院率
平成18年度DPC準備病院	葛山ハートセンター			7.9%			6.1%
平成18年度DPC準備病院	横須賀市立市民病院					13.6%	11.7%
平成18年度DPC準備病院	横須賀市立うわまち病院					9.8%	7.6%
平成18年度DPC準備病院	平塚市民病院					11.3%	10.0%
平成18年度DPC準備病院	藤沢市民病院					9.9%	8.8%
平成18年度DPC準備病院	小田原市立病院					10.6%	11.1%
平成18年度DPC準備病院	医療法人 尽誠会 山近記念総合病院					10.3%	10.5%
平成18年度DPC準備病院	医療法人 社団 相和会 湖野迎総合病院					7.4%	13.2%
平成18年度DPC準備病院	医療法人 社団 三聖会 聖原本病院					9.3%	10.3%
平成18年度DPC準備病院	恩賜財団済生会 横浜市南都病院					9.8%	11.7%
平成18年度DPC準備病院	医療法人 社団 明芳会 横浜旭中央総合病院					6.1%	6.3%
平成18年度DPC準備病院	医療法人 社団 恵生会 上白根病院					15.2%	15.8%
平成18年度DPC準備病院	医療法人 社団 三善会 横浜新緑総合病院					9.2%	6.2%
平成18年度DPC準備病院	国家公務員共済組合連合会 横浜共済病院					9.9%	8.2%
平成18年度DPC準備病院	医療法人 社団 明芳会 横浜新都市脳神経外科病院					6.3%	5.0%
平成18年度DPC準備病院	川崎医療生活協同組合 川崎協同病院					8.9%	5.8%
平成18年度DPC準備病院	国家公務員共済組合連合会 虎の門病院分院					8.0%	11.7%
平成18年度DPC準備病院	横浜市立市民病院					13.7%	15.5%
平成18年度DPC準備病院	神奈川県立がんセンター					21.4%	25.7%
平成18年度DPC準備病院	長岡赤十字病院					11.6%	13.1%
平成18年度DPC準備病院	新潟県厚生農業協同組合連合会 長岡中央総合病院					10.6%	12.7%
平成18年度DPC準備病院	富山県立富山市民病院					9.1%	10.2%
平成18年度DPC準備病院	富山赤十字病院					7.1%	7.0%
平成18年度DPC準備病院	富山県厚生農業協同組合連合会 高岡病院					7.8%	11.5%
平成18年度DPC準備病院	富山県済生会 高岡病院					7.9%	8.5%
平成18年度DPC準備病院	社団法人 石川勤労者医療協会 城北病院					7.5%	10.0%
平成18年度DPC準備病院	伊藤病院					3.6%	9.3%
平成18年度DPC準備病院	公立能登総合病院					6.2%	5.8%
平成18年度DPC準備病院	医療法人 社団 勝本会 やわたメディカルセンター					9.2%	9.6%
平成18年度DPC準備病院	山中温泉医療センター					8.1%	7.4%
平成18年度DPC準備病院	公立羽咋病院					6.6%	7.2%
平成18年度DPC準備病院	公立松任石川中央病院					6.0%	7.3%
平成18年度DPC準備病院	医療法人 社団 和泰仁 秀珠記念病院					8.2%	7.8%
平成18年度DPC準備病院	福井総合病院					7.6%	9.1%
平成18年度DPC準備病院	福井社会保険病院					8.5%	11.0%
平成18年度DPC準備病院	社会保険 若菜病院					3.6%	2.8%
平成18年度DPC準備病院	甲府共立病院					11.1%	10.4%
平成18年度DPC準備病院	社会保険 巖沢病院					7.8%	7.1%
平成18年度DPC準備病院	山梨赤十字病院					7.4%	6.6%
平成18年度DPC準備病院	長野県厚生農業協同組合連合会 長野松代総合病院					14.1%	12.5%
平成18年度DPC準備病院	長野県厚生農業協同組合連合会 藤ノ井総合病院					10.6%	10.5%
平成18年度DPC準備病院	長野県厚生農業協同組合連合会 小諸厚生総合病院					8.2%	6.8%
平成18年度DPC準備病院	長野県厚生農業協同組合連合会 北佐総合病院					9.1%	10.3%
平成18年度DPC準備病院	佐久市立国保浅田総合病院					7.1%	6.2%
平成18年度DPC準備病院	長野県厚生農業協同組合連合会 下伊那厚生病院					8.2%	8.7%
平成18年度DPC準備病院	長野県厚生農業協同組合連合会 安曇総合病院					10.3%	11.6%
平成18年度DPC準備病院	岐阜市民病院					11.7%	13.3%
平成18年度DPC準備病院	羽島市民病院					7.7%	8.8%
平成18年度DPC準備病院	公立学校共済組合 東海中央病院					10.9%	10.0%
平成18年度DPC準備病院	岐阜県厚生農業協同組合連合会 岐阜厚生病院					10.9%	9.8%
平成18年度DPC準備病院	医療法人 厚生会 木沢記念病院					9.3%	9.1%
平成18年度DPC準備病院	岐阜県厚生農業協同組合連合会 東濃厚生病院					10.3%	8.1%
平成18年度DPC準備病院	大垣市民病院					11.2%	11.3%
平成18年度DPC準備病院	岐阜県厚生農業協同組合連合会 久美愛厚生病院					10.1%	11.2%
平成18年度DPC準備病院	国際医療福祉大学 熱海病院					11.7%	10.9%
平成18年度DPC準備病院	財団法人 芙蓉協会 聖隷沼津病院					7.1%	8.9%
平成18年度DPC準備病院	沼津市立病院					10.0%	11.0%
平成18年度DPC準備病院	社会保険 桜ヶ丘総合病院					6.0%	6.3%
平成18年度DPC準備病院	静岡県立総合病院					11.6%	13.0%
平成18年度DPC準備病院	静岡済生会総合病院					9.7%	10.8%
平成18年度DPC準備病院	医療法人 社団 平成会 藤枝平成記念病院					9.8%	7.2%
平成18年度DPC準備病院	市立島田市民病院					9.6%	10.7%
平成18年度DPC準備病院	社会保険 浜松病院					8.1%	6.0%
平成18年度DPC準備病院	独立行政法人 国立病院機構 静岡医療センター					7.5%	7.5%
平成18年度DPC準備病院	愛知県がんセンター 中央病院					28.7%	26.6%
平成18年度DPC準備病院	社会福祉法人 聖雲会 聖雲病院					4.7%	6.4%
平成18年度DPC準備病院	名古屋第二赤十字病院					8.9%	9.8%
平成18年度DPC準備病院	名古屋共済会病院					8.7%	9.4%
平成18年度DPC準備病院	総合病院 衛生協病院					11.1%	9.6%
平成18年度DPC準備病院	成田記念病院					7.6%	6.3%
平成18年度DPC準備病院	大塚会第一病院					9.9%	11.4%
平成18年度DPC準備病院	医療法人 杏誠会 一宮西病院					7.4%	7.0%
平成18年度DPC準備病院	小牧市民病院					9.7%	12.6%
平成18年度DPC準備病院	独立行政法人 労働者健康福祉機構 旭芳炎病院					10.3%	11.2%
平成18年度DPC準備病院	平田循環器病院					9.6%	8.0%
平成18年度DPC準備病院	市立四日市病院					10.2%	11.8%
平成18年度DPC準備病院	松阪市民病院					9.9%	11.7%
平成18年度DPC準備病院	社会福祉法人 恩賜財団 済生会 松阪総合病院					10.3%	11.3%
平成18年度DPC準備病院	山田赤十字病院					11.2%	11.8%
平成18年度DPC準備病院	三重県立志摩病院					8.5%	7.2%
平成18年度DPC準備病院	社会保険 滋賀病院					9.4%	9.0%
平成18年度DPC準備病院	市立長浜病院					8.9%	8.8%
平成18年度DPC準備病院	社会福祉法人 恩賜財団 済生会 滋賀県病院					6.4%	6.8%
平成18年度DPC準備病院	医療法人 社団 洛和会 洛和会 丸太町病院					9.2%	7.9%
平成18年度DPC準備病院	社団法人 京都保健会 京都民医連中央病院					15.9%	14.2%
平成18年度DPC準備病院	医療法人 社団 恵心会 京都武田病院					6.8%	8.5%
平成18年度DPC準備病院	東山武田病院					6.6%	8.3%
平成18年度DPC準備病院	医療法人 優仁会 武田総合病院					15.5%	16.0%
平成18年度DPC準備病院	宇治武田病院					7.1%	6.6%
平成18年度DPC準備病院	社団法人 養生会 山科病院					12.0%	15.3%
平成18年度DPC準備病院	公立南丹病院					7.4%	8.8%
平成18年度DPC準備病院	国家公務員共済組合連合会 貝野共済病院					13.1%	12.2%
平成18年度DPC準備病院	社会福祉法人 恩賜財団 済生会 京都府病院					9.8%	10.0%
平成18年度DPC準備病院	独立行政法人 労働者健康福祉機構 大阪労災病院					10.2%	8.5%
平成18年度DPC準備病院	医療法人 いすみ会 阪塚病院					1.5%	1.9%
平成18年度DPC準備病院	関西電力病院					19.6%	19.5%
平成18年度DPC準備病院	医療法人 協仁会 小松病院					3.6%	3.4%
平成18年度DPC準備病院	高槻赤十字病院					10.0%	10.5%
平成18年度DPC準備病院	医療法人 拓生会 みどりヶ丘病院					6.3%	10.0%
平成18年度DPC準備病院	医療法人 仙養会 北摂総合病院					12.3%	13.4%
平成18年度DPC準備病院	医療法人 大福会 葛城病院					5.0%	4.0%
平成18年度DPC準備病院	医療法人 徳洲会 岸和田徳洲会病院					7.0%	7.1%
平成18年度DPC準備病院	市立吹田市民病院					8.9%	8.5%
平成18年度DPC準備病院	大阪赤十字病院					15.1%	17.7%
平成18年度DPC準備病院	NTT西日本大阪病院					11.7%	13.5%
平成18年度DPC準備病院	医療法人 寿業会 大野記念病院					10.8%	8.8%
平成18年度DPC準備病院	医療法人 藤秀会 阪和記念病院					6.3%	4.3%
平成18年度DPC準備病院	医療法人 藤秀会 阪和記念病院					14.9%	13.1%
平成18年度DPC準備病院	医療法人 百和会 百和記念病院					6.0%	8.4%
平成18年度DPC準備病院	社会福祉法人 恩賜財団 大阪府済生会 泉尾病院					7.6%	7.1%
平成18年度DPC準備病院	関西医科大学 附属 滝井病院					6.6%	6.8%
平成18年度DPC準備病院	医療法人 永広会 島田病院					2.8%	2.8%
平成18年度DPC準備病院	財団法人 大阪脳神経外科病院					3.1%	4.9%
平成18年度DPC準備病院	特定医療法人 協和会 加納総合病院					4.1%	5.0%
平成18年度DPC準備病院	市立松原病院					11.3%	7.0%
平成18年度DPC準備病院	松原徳洲会病院					5.8%	9.0%
平成18年度DPC準備病院	医療法人 竹村医学研究会 小阪産科					4.3%	7.0%