

付属資料

目 次

1	公的年金制度の沿革	156
2	長期時系列表	159
3	最近の経済等の状況	182
4	用語解説	183

公的年金制度の沿革

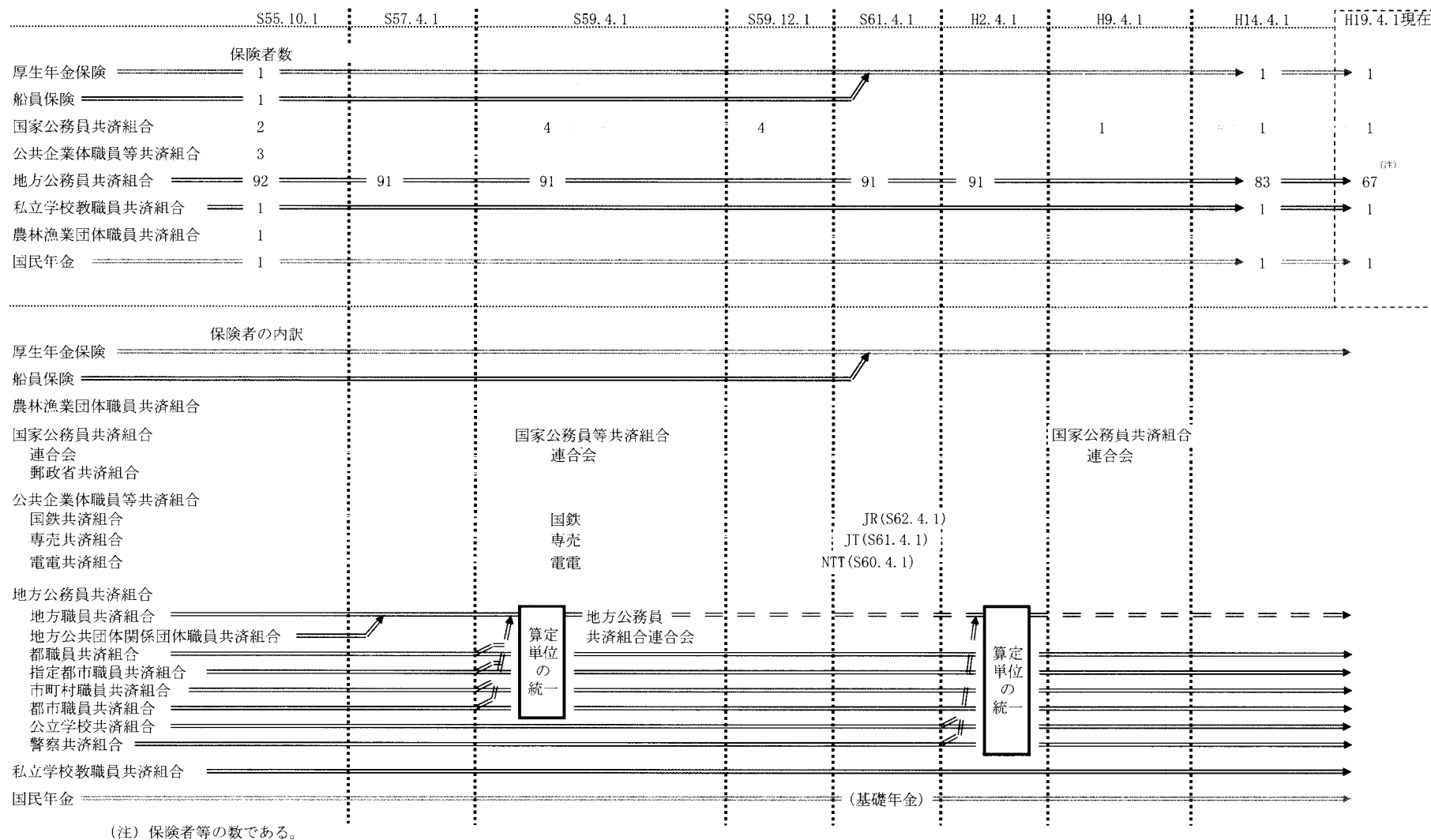
1. 公的年金各制度の成立過程

		昭20		昭30		
被 用 者	一般被用者	労働者年金 保 険 法 (昭16 法60) (施行 昭17. 6. 1)	旧厚生年金保険法 (昭19 法21) (施行 昭19. 10. 1)	厚生年金保険法 (昭29 法115) (施行 昭29. 5. 1)		
	船員	船員保険法 (昭14 法73) (施行 昭15. 6. 1)				
	団 体 農 林 漁 業 員	旧厚生年金保険法		厚生年金保険法 (昭29 法115)	農林漁業団 (昭33 法 (施行 昭	
	私 立 学 校 教 職 員	旧厚生年金保険法 (教員任意包括)		私立学校教職員共済組合法 (昭28 法245) (施行 昭29. 1. 1)		
		(財)私立中等学校恩給財団 (大13. 7. 24発足)		昭20. 4. 1→		
	国 家 公 務 員	官吏恩給法(明23 法43) 軍人恩給法(明23 法45)	恩給法 (大12 法48)	国家公務員 (昭33 法 (施行 昭 (年金の施 (非現業の		
	公 共 企 業 体 職 員 等	帝国鉄道庁現業員共済組合二関スル件(明40 勅127) 専売局現業員共済組合二関スル件(明41 勅150) 印刷局現業員共済組合二関スル件(明42 勅220) 逓信部内職員共済組合二関スル件(明42 勅151) 海軍造船兵事業従業員ノ共済組合二関スル件(明45 勅180) 造幣局共済組合規則(大12 大蔵3) 等		旧国家公務員共済組合法 (昭23 法69) (施行 昭23. 7. 1)	公共企業体職員等共 (昭31 法134) (施行 昭31. 7. 1)	
	地 方 公 務 員	官吏恩給法(明23 法43)	恩給法 (大12 法48)	旧国家公務員共済組合法	国家公務員共済組 市町村職員共済組合法(昭29 法	
	日 雇 労 働 者	町村職員恩給組合恩給条例(昭18. 4. 1)				町村職員恩給組合法(昭27 法118)
	自 営 業 者 等					国民年 (昭34 (施行
備 考						

付属資料

昭40		昭60		平元		平10									
				厚生年金保険法 (昭61.4.1統合)											
体職員共済組合法 99) 34.1.1)						厚生年金 保険法 (平14.4.1 統合)									
						私立学校教職員共済法 (平9 法48) (施行 平10.1.1)									
共済組合法 128) 33.7.1) 行は昭34.1.1) 官吏昭34.10.1)			国家公務員等共済組合法 (昭58 法82) (施行 昭59.4.1)			国家公務員共済組合法 (平8 法82) (施行 平9.4.1)									
済組合法						厚生年金保険法 (平8 法82) (平9.4.1統合)									
<table border="1"> <tr> <td>合法 204)</td> <td>地方公務員等共済組合法 (昭37 法152) (施行 昭37.12.1)</td> <td colspan="6"></td> </tr> </table>								合法 204)	地方公務員等共済組合法 (昭37 法152) (施行 昭37.12.1)						
合法 204)	地方公務員等共済組合法 (昭37 法152) (施行 昭37.12.1)														
<table border="1"> <tr> <td>金法 法141) 昭34.11.1 無拠出制 昭36.4.1 拠出制)</td> <td colspan="7"></td> </tr> </table>								金法 法141) 昭34.11.1 無拠出制 昭36.4.1 拠出制)							
金法 法141) 昭34.11.1 無拠出制 昭36.4.1 拠出制)															
昭40		昭60		平元		平10									
通算年金通則法 (昭36 法181) (施行 昭36.11.1 適用 昭36.4.1)				国民年金法等の一部を改正する法律 (昭60 法34) (施行 昭61.4.1) (基礎年金制度の導入)											
国家公務員及び公共企業 体職員に係る共済組合制 度の統合を図るための国 家公務員共済組合法等の 一部を改正する法律 (昭58 法82) (長期給付財政調整事業の実施)				被用者年金制度間の費用負担の調整に関す る特別措置法 (平元 法87) (制度間調整事業の実施)		厚生年金保険法等の一部を改正する法 律 (平8 法82) (旧三共済の統合とそれに伴う財政支 援措置の実施)									
						地方分権の推進を図る ための関係法律の整備 等に関する法律 (平11 法87) (地方事務官制度の廃 止)									

2. 保険者及び保険料算定単位



公的年金各制度の被保険者数の推移

年度末		厚生年金	旧三共済	旧農林年金	国共済	地共済	私学共済	国民年金	公的年金 制度全体	
		千人	千人	千人	千人	千人	千人	千人	千人	
昭和	4 0	1965	18,670	762	353	1,114	2,288	144	20,016	43,347
	4 5	1970	22,522	789	410	1,149	2,536	194	24,337	51,936
	5 0	1975	23,893	797	447	1,162	3,004	270	25,884	55,457
	5 1	1976	24,084	802	452	1,163	3,033	282	26,469	56,285
	5 2	1977	24,131	805	461	1,172	3,079	293	27,198	57,138
	5 3	1978	24,392	804	468	1,172	3,139	302	27,803	58,081
	5 4	1979	24,925	798	476	1,175	3,192	311	27,851	58,729
	5 5	1980	25,445	788	484	1,179	3,239	319	27,596	59,050
	5 6	1981	25,896	773	487	1,179	3,273	324	27,111	59,044
	5 7	1982	26,223	752	488	1,175	3,292	329	26,461	58,720
5 8	1983	26,549	716	488	1,174	3,299	335	25,727	58,288	
5 9	1984	26,932	683	488	1,168	3,298	341	25,339	58,249	
6 0	1985	27,234	621	490	1,161	3,295	347	25,091	58,239	
6 1	1986	26,994	591	494	1,152	3,289	355	30,443	63,317	
6 2	1987	27,676	541	496	1,151	3,287	365	30,590	64,105	
6 3	1988	28,769	526	496	1,148	3,272	375	30,342	64,929	
平成	元	1989	29,921	512	497	1,144	3,277	384	29,943	65,678
	2	1990	30,997	496	499	1,126	3,286	373	29,535	66,313
	3	1991	31,959	493	501	1,132	3,301	381	30,586	68,352
	4	1992	32,493	487	506	1,130	3,317	388	30,620	68,941
	5	1993	32,651	482	510	1,127	3,335	394	30,777	69,276
	6	1994	32,740	471	511	1,128	3,344	398	30,956	69,548
	7	1995	32,808	467	509	1,125	3,339	400	31,305	69,952
	8	1996	32,999	463	501	1,124	3,336	401	31,371	70,195
	9	1997	33,468		490	1,122	3,326	401	31,538	70,344
	1 0	1998	32,957		482	1,111	3,306	403	32,244	70,502
1 1	1999	32,481		475	1,106	3,288	404	32,861	70,616	
1 2	2000	32,192		467	1,119	3,239	406	33,068	70,491	
1 3	2001	31,576		459	1,110	3,207	408	33,408	70,168	
1 4	2002		32,144		1,102	3,181	429	33,604	70,460	
1 5	2003		32,121		1,091	3,151	434	33,494	70,292	
1 6	2004		32,491		1,086	3,111	442	33,163	70,293	
1 7	2005		33,022		1,082	3,069	448	32,826	70,447	

- (注) 1. 日本鉄道、日本電信電話及び日本たばこ産業の各共済組合は、平成9年4月に厚生年金に統合された。
 2. 農林漁業団体職員共済組合は、平成14年4月に厚生年金に統合された。
 3. 厚生年金は昭和60年度以前の船員保険に係る分を含む。
 4. 国民年金の被保険者数は、昭和60年度以前は旧法の適用者（任意適用を含む）数であり、昭和61年度以後は第1号、第3号、任意加入の合計である。

長期時系列表—1

公的年金各制度の受給権者数の推移
(総数)

年度末		厚生年金	旧三共済	旧農林年金	国共済	地共済	私学共済	国民年金	
		千人	千人	千人	千人	千人	千人	千人	
	(西暦)								
昭和	4 0	1965	602	191	6	73	101	3	70
	4 5	1970	1,235	241	24	155	275	8	177
	5 0	1975	2,449	300	54	257	469	18	3,119
	5 1	1976	2,894	312	62	277	523	23	3,877
	5 2	1977	3,391	327	70	298	573	28	4,505
	5 3	1978	3,881	345	78	323	622	32	5,124
平成	5 4	1979	4,334	366	87	347	679	37	5,691
	5 5	1980	4,773	388	95	372	737	42	6,256
	5 6	1981	5,255	415	106	398	802	47	6,778
	5 7	1982	5,745	444	116	422	874	53	7,304
	5 8	1983	6,256	477	128	449	944	58	7,831
	5 9	1984	6,797	505	140	476	1,016	63	8,316
	6 0	1985	7,384	565	152	511	1,092	69	8,837
	6 1	1986	8,003	581	163	542	1,153	76	9,956
	6 2	1987	8,642	610	172	573	1,213	84	10,357
	6 3	1988	9,279	611	183	605	1,284	90	10,692
	元	1989	9,919	620	194	636	1,351	97	11,042
	2	1990	10,519	629	205	663	1,415	116	11,362
	3	1991	11,092	630	216	685	1,480	124	12,028
	4	1992	11,803	632	227	707	1,542	132	12,759
	5	1993	12,535	632	238	726	1,600	140	13,559
	6	1994	13,273	635	251	746	1,654	148	14,312
	7	1995	14,448	638	266	778	1,747	173	15,152
	8	1996	15,239	636	278	794	1,793	185	16,010
9	1997	16,813		290	810	1,848	193	16,987	
1 0	1998	17,679		303	823	1,898	203	17,871	
1 1	1999	18,571		315	835	1,942	213	18,795	
1 2	2000	19,529		331	862	1,984	224	19,737	
1 3	2001	20,559		348	883	2,049	235	20,669	
1 4	2002		21,980		906	2,109	246	21,653	
1 5	2003		23,148		933	2,174	258	22,544	
1 6	2004		24,233		962	2,240	271	23,431	
1 7	2005		25,110		984	2,289	281	24,393	

- (注) 1. 日本鉄道、日本電信電話及び日本たばこ産業の各共済組合は、平成9年4月に厚生年金に統合された。
 2. 農林漁業団体職員共済組合は、平成14年4月に厚生年金に統合された。
 3. 厚生年金は昭和60年度以前の船員保険に係る分を含む。
 4. 国民年金の受給権者数は新法基礎年金と旧法国民年金とを合計したもので、被用者年金のみなし基礎年金に係る受給権者は含まれていない。
 5. 旧三共済の受給権者数には船員給付及び公務災害給付が含まれている。このため、本文の図表2-3-1の値とは一致しない。

公的年金各制度の受給権者数の推移

(老齢・退年相当)

年度末		厚生年金	旧三共済	旧農林年金	国共済	地共済	私学共済	国民年金	
		千人	千人	千人	千人	千人	千人	千人	
昭和	40	1965	203	133	3	54	82	2	—
	45	1970	534	170	18	120	228	4	—
	50	1975	1,056	212	38	201	373	6	2,731
	51	1976	1,262	220	43	216	414	7	3,395
	52	1977	1,468	232	47	232	449	8	3,920
	53	1978	1,676	246	51	250	484	9	4,426
	54	1979	1,874	263	56	269	526	10	4,912
	55	1980	2,063	281	60	287	568	10	5,324
	56	1981	2,279	305	66	307	616	11	5,671
	57	1982	2,508	330	72	325	671	13	5,994
58	1983	2,787	359	79	345	722	14	6,305	
59	1984	3,047	383	85	365	776	15	6,570	
60	1985	3,342	437	92	391	830	17	6,846	
平成	61	1986	3,651	448	97	414	872	19	7,052
	62	1987	3,938	467	100	436	916	20	7,246
	63	1988	4,222	469	105	459	959	22	7,410
	元	1989	4,507	472	109	481	1,004	24	7,577
	2	1990	4,760	477	112	498	1,045	29	7,726
	3	1991	4,993	473	116	511	1,087	31	8,330
	4	1992	5,293	470	120	524	1,127	33	9,039
	5	1993	5,598	465	123	534	1,164	36	9,822
	6	1994	5,921	462	128	543	1,197	38	10,568
	7	1995	6,592	459	133	565	1,266	49	11,400
	8	1996	6,933	453	136	570	1,290	54	12,276
	9	1997	7,822		140	576	1,322	57	13,276
	10	1998	8,217		144	579	1,349	60	14,186
	11	1999	8,580		147	580	1,372	64	15,090
	12	2000	9,014		151	592	1,394	68	16,061
	13	2001	9,486		157	601	1,434	72	17,030
	14	2002		10,145		610	1,471	77	18,053
15	2003		10,690		620	1,511	81	18,985	
16	2004		11,167		629	1,552	86	19,915	
17	2005		11,523		633	1,578	89	20,929	

- (注) 1. 日本鉄道、日本電信電話及び日本たばこ産業の各共済組合は、平成9年4月に厚生年金に統合された。
 2. 農林漁業団体職員共済組合は、平成14年4月に厚生年金に統合された。
 3. 厚生年金は昭和60年度以前の船員保険に係る分を含む。
 4. 私学共済の老齢・退年相当受給権者数には恩財年金を含む。
 5. 国民年金の受給権者数は新法基礎年金と旧法国民年金とを合計したもので、被用者年金のみなし基礎年金に係る受給権者は含まれていない。

公的年金各制度の給付費の推移

年度		厚生年金	旧三共済	旧農林年金	国共済	地共済	私学共済	国民年金 ^{注4}	基礎年金 ^{注4}	公的年金 制度全体	
		億円	億円	億円	億円	億円	億円	億円	億円	億円	
	(西暦)										
昭和	40	1965	376	275	18	140	250	8	15	—	1,106
	45	1970	1,545	685	60	452	968	26	151	—	3,960
	50	1975	9,537	2,319	266	1,999	4,100	101	4,566	—	23,228
	51	1976	13,651	3,010	368	2,593	5,512	135	7,110	—	32,832
	52	1977	18,449	3,622	455	3,152	6,793	167	9,440	—	42,659
	53	1978	22,705	4,229	530	3,726	8,028	195	11,463	—	51,575
	54	1979	26,557	4,805	627	4,252	9,251	209	13,426	—	59,928
	55	1980	32,515	5,452	721	4,831	10,648	233	15,763	—	71,143
	56	1981	39,221	6,337	864	5,559	12,463	283	18,417	—	84,329
	57	1982	44,886	7,257	1,011	6,272	14,427	335	20,691	—	96,231
	58	1983	50,103	8,133	1,149	6,848	16,057	385	22,481	—	106,667
	59	1984	55,281	8,831	1,280	7,552	17,938	441	24,245	—	117,276
	60	1985	62,274	9,722	1,464	8,504	20,164	509	26,500	—	131,104
	61	1986	76,209	9,801	1,575	8,816	20,466	604	29,137	4,521	151,128
	62	1987	82,360	11,167	1,838	10,330	23,680	677	27,369	6,620	164,041
	63	1988	87,683	11,358	1,984	11,028	25,151	736	29,286	7,779	175,006
平成	元	1989	96,284	11,602	2,188	11,950	27,120	823	30,713	9,401	190,082
	2	1990	105,031	11,851	2,365	12,778	28,988	1,007	31,728	10,891	204,638
	3	1991	113,230	12,101	2,568	13,530	30,987	1,126	32,650	13,549	219,740
	4	1992	121,460	12,378	2,773	14,226	33,000	1,223	32,763	19,548	237,372
	5	1993	129,055	12,500	2,927	14,740	34,486	1,309	32,343	25,968	253,329
	6	1994	138,277	12,709	3,131	15,297	36,170	1,418	32,183	33,351	272,536
	7	1995	150,413	13,040	3,376	16,005	38,176	1,538	32,193	41,695	296,435
	8	1996	156,890	12,932	3,467	16,117	38,805	1,618	31,042	49,455	310,326
	9	1997	172,895		3,567	16,240	39,376	1,694	29,783	57,690	321,245
	10	1998	182,824		3,707	16,517	40,523	1,794	28,933	67,114	341,411
	11	1999	187,364		3,774	16,608	41,177	1,864	27,781	76,146	354,715
	12	2000	191,544		3,854	16,800	41,430	1,942	26,454	84,774	366,798
	13	2001	196,228		3,916	16,867	42,005	2,023	25,133	93,633	379,805
	14	2002		203,466		16,852	42,298	2,112	23,819	102,494	391,711
	15	2003		208,140		16,849	42,618	2,185	22,293	110,735	402,821
	16	2004		215,380		16,779	42,783	2,252	20,888	118,118	416,200
	17	2005		219,863		16,693	42,915	2,310	19,527	126,386	427,694

(注) 1. 日本鉄道、日本電信電話及び日本たばこ産業の各共済組合は平成9年4月に厚生年金に統合された。
 2. 農林漁業団体職員共済組合は、平成14年4月に厚生年金に統合された。
 3. 昭和60年度以前の船員保険の年金給付費は厚生年金には含まず、公的年金制度全体に含んでいる。
 4. 国民年金には、昭和60年改正前の旧法国民年金の給付及び同改正後の新法国民年金の基礎年金以外の給付に要する費用を、基礎年金には、新法国民年金の基礎年金の給付に要する費用を、それぞれ計上している。
 5. 平成14年度の合計には旧農林共済分を含めてあるため、各制度の値の和と一致しない。

公的年金各制度の積立金の推移

単位：億円

年度末		厚生年金	旧三共済	旧農林年金	国共済	地共済	私学共済	国民年金			
昭和	4 0	(西曆) 1965	14,414	2,104	418	2,716	3,329	186	1,946		
	4 5	1970	44,202	4,773	1,216	6,690	12,136	555	7,271		
	5 0	1975	122,869	9,602	3,074	14,545	34,215	1,606	18,147		
	5 1	1976	149,157	10,338	3,663	16,596	40,674	2,020	18,421		
	5 2	1977	179,740	10,852	4,299	18,834	48,231	2,497	18,466		
	5 3	1978	211,081	11,806	4,990	21,054	56,281	3,082	20,526		
	5 4	1979	243,519	12,643	5,716	23,529	64,935	3,807	23,596		
	5 5	1980	279,838	13,418	6,499	26,314	75,049	4,680	26,387		
	5 6	1981	322,796	14,394	7,408	28,992	85,458	5,660	28,093		
	5 7	1982	365,629	15,434	8,293	31,521	95,145	6,719	30,699		
	5 8	1983	409,416	16,583	9,185	34,030	105,410	7,867	29,276		
	5 9	1984	454,843	18,298	10,071	36,706	117,019	9,096	27,633		
	6 0	1985	507,828	17,663	10,910	40,303	131,140	10,407	25,939		
	6 1	1986	552,813	17,930	11,819	43,905	145,922	11,544	21,912		
	6 2	1987	599,638	17,597	12,583	47,037	159,070	12,695	26,197		
	6 3	1988	656,126	17,853	13,480	50,749	172,359	14,148	29,409		
平成	元	1989	702,175	18,492	13,941	53,956	187,457	15,613	32,216		
	2	1990	768,605	19,271	14,763	57,408	204,859	17,100	36,317		
	3	1991	839,970	20,205	15,593	60,529	222,455	18,624	43,572		
	4	1992	911,340	20,979	16,406	63,608	239,749	20,082	51,275		
	5	1993	978,705	21,751	17,243	66,587	256,125	21,509	58,468		
	6	1994	1,045,318	22,653	17,871	69,593	271,622	22,822	63,712		
	7	1995	1,118,111	23,475	18,677	72,693	288,406	24,268	69,516		
	8	1996	1,184,579	25,007	19,236	75,782	305,220	25,611	78,493		
	9	1997	1,257,560		19,737	78,942	322,455	26,943	84,683		
	1 0	1998	1,308,446		19,961	81,337	[82,883]	337,358	28,150	89,619	
	1 1	1999	1,347,988		20,079	83,189	[85,252]	352,346	29,270	94,617	
	1 2	2000	1,368,804	注5	20,113	85,951	[87,227]	361,507	30,123	98,208	
	1 3	2001	1,373,934	[1,345,967]	19,746	86,500	[87,070]	369,267	30,800	[97,348]	
	1 4	2002	1,377,023	[1,320,717]		86,747	[86,986]	374,658	[365,720]	31,368	[31,625]
	1 5	2003	1,374,110	[1,359,151]		86,938	[88,175]	378,297	[379,605]	31,802	[32,242]
	1 6	2004	1,376,619	[1,382,468]		87,034	[88,564]	380,619	[386,664]	32,102	[33,079]
	1 7	2005	1,324,020	[1,403,465]		87,580	[91,690]	388,082	[415,154]	33,180	[34,730]

- (注) 1. 日本鉄道、日本電信電話及び日本たばこ産業の各共済組合は平成9年4月に厚生年金に統合された
 2. 農林漁業従事者共済組合は、平成14年4月に厚生年金に統合された
 3. 厚生年金の積立金には厚生年金基金が代行している部分の積立金は含まれていない。
 4. []内の数値は、時価ベースの積立金である。
 5. 厚生年金、国民年金の平成13年度末以降の時価ベースの積立金は旧年金福祉事業団からの承継資産に係る損益を含めて、年金資金運用基金における市場運用分の運用実績の時価ベースで評価したものである。承継資産に係る損益分の厚生年金・国民年金への按分は、厚生年金・国民年金の積立金の元本平均残高の比率により按分することにより行っている。
 6. 基礎年金には、昭和61年度より724,608百万円の積立金がある

公的年金各制度の保険料（率）の推移

年度		厚生年金 (一般男子)	国共済 (一般組合員)	日本鉄道	日本電信電話	日本たばこ産業	地共済 (一般組合員)	私学共済	旧農林年金	国民年金
		%	%	%	%	%	%	%	%	円
昭和	29	(西暦) 1954	30 (29.5)	—	—	—	—	62 (1) 70 (4)	—	—
	30	1955		—	—	—	—	62 (30.4)	—	—
	31	1956		71.6 (31.7)	68.6 (31.7)	68.4 (31.7)	—	—	—	—
	32	1957		—	—	—	—	—	—	—
	33	1958		—	—	—	—	—	—	—
	34	1959		70.4 (34.10)	—	—	—	—	78 (34.1)	—
	35	1960	35 (35.5)	—	—	—	—	—	—	—
	36	1961		—	—	—	—	—	—	100 150 (36.4)
	37	1962		—	—	—	70.4 (37.12)	68 (37.1)	—	(35歳未満) (35歳以上)
	38	1963		—	—	—	—	—	—	—
	39	1964		67.4 (39.10)	65.4 (39.10)	65.2 (39.10)	67.2 (39.10)	—	96 (39.10)	—
	40	1965	55 (40.5)	—	—	—	—	74 (40.7)	—	—
	41	1966		79.2 (41.4)	75.2 (41.4)	75.8 (41.4)	—	—	—	—
	42	1967		—	—	—	72 (42.12)	—	—	100 250 (42.1)
	43	1968		—	—	—	—	—	—	—
	44	1969	62 (44.11)	—	—	—	—	—	—	250 300 (44.1)
	45	1970		—	—	—	—	—	—	450 (45.7)
	46	1971	64 (46.11)	—	82.4 (46.4)	—	—	—	—	—
	47	1972		—	—	—	—	—	—	550 (47.7)
	48	1973	76 (48.11)	—	—	—	—	—	—	—
	49	1974		74.4 (49.10)	—	—	—	—	—	900 (49.1)
	50	1975		—	—	—	75.2 (50.1)	80 (50.8)	—	1,100 (50.1)
	51	1976	91 (51.8)	—	89.2 (51.4)	78.4 (51.4)	79.0 (51.4)	—	98 (51.4)	1,400 (51.4)
	52	1977		—	—	—	—	—	—	2,200 (52.4)
	53	1978		—	103.2 (53.4)	—	—	90 (53.6)	—	2,730 (53.4)
	54	1979		82.4 (54.10)	—	—	—	96 (54.4)	—	3,300 (54.4)
	55	1980	106 (55.10)	—	102.4 (55.1)	77.6 (55.1)	78.2 (55.1)	83.2 (55.1)	102 (55.7)	3,770 (55.4)
	56	1981		—	120 (56.4)	84.2 (56.4)	94.4 (56.4)	—	109 (56.4)	4,500 (56.4)
	57	1982		—	123.2 (57.4)	—	—	—	—	5,220 (57.4)
	58	1983		—	145.8 (58.10)	—	—	—	—	5,830 (58.4)
	59	1984		114 (59.12)	169.9 (59.10)	107.8 (59.10)	132.7 (59.10)	110.4 (59.12)	—	6,220 (59.4)
	60	1985	124 (60.10)	—	—	—	—	—	—	6,740 (60.4)
	61	1986		—	—	—	—	—	134 (61.4)	7,100 (61.4)
	62	1987		—	—	—	—	—	—	7,400 (62.4)
	63	1988		—	—	—	—	—	—	7,700 (63.4)
平成	元	1989		152 (元.10)	—	140.2 (元.10)	170.7 (元.10)	140.8 (元.12)	—	8,000 (元.4)
	2	1990	143 (2.1)	—	188.9 (2.4)	—	—	118 (2.4)	163 (2.4)	8,400 (2.4)
	3	1991	145 (3.1)	—	190.9 (3.1)	—	—	—	—	9,000 (3.4)
	4	1992		—	—	—	—	—	—	9,700 (4.4)
	5	1993		—	—	—	—	—	—	10,500 (5.4)
	6	1994	165 (6.11)	174.4 (6.12)	—	162.6 (6.12)	190.7 (6.12)	158.4 (6.12)	—	11,100 (6.4)
	7	1995		—	195.9 (7.4)	—	—	128 (7.4)	185.4 (7.4)	11,700 (7.4)
	8	1996	173.5 (8.10)	183.9 (8.10)	200.9 (8.10)	172.1 (8.10)	199.2 (8.10)	165.6 (8.12)	—	12,300 (8.4)
	9	1997		—	—	173.5 (9.4)	—	133 (9.4)	194.9 (9.4)	12,800 (9.4)
	10	1998		—	—	—	—	—	—	13,300 (10.4)
	11	1999		—	—	—	—	—	—	—
	12	2000		—	—	—	—	—	—	—
	13	2001		—	—	—	—	—	—	—
	14	2002		—	—	—	—	—	—	—
	15	2003	135.8 (15.4)	143.8 (15.4)	156.9 (15.4)	135.8 (15.4)	155.5 (15.4)	129.6 (15.4)	104.6 (15.4)	152.2 (15.4)
	16	2004	139.34 (16.10)	145.09 (16.10)	—	139.34 (16.10)	—	133.84 (16.10)	—	147.04 (16.10)
	17	2005	142.88(17.9)	146.38(17.9)	—	142.88(17.9)	—	137.38(17.9)	108.14(17.4)	150.58(17.9)
	18	2006	146.42(18.9)	147.67(18.9)	—	146.42(18.9)	—	140.92(18.9)	111.68(18.4)	154.12(18.9)
	19	2007	149.96(19.9)	148.96(19.9)	—	149.96(19.9)	—	144.46(19.9)	115.22(19.4)	157.66(19.9)

(注) 1. カッコ内は改定年月である。
 2. 被用者年金各制度の平成14年度までの保険料率は標準報酬ベースの数値であり、本人負担分の2倍とした。
 平成15年4月以降は総報酬ベースの数値であり、本人負担分の2倍とした。
 3. 日本鉄道、日本電信電話及び日本たばこ産業の各共済組合は平成9年4月に厚生年金保険に統合された。
 4. 農林漁業団体職員共済組合は平成14年4月に厚生年金保険に統合された。

公的年金各制度の運用利回りの推移

単位：%

年度	厚生年金	旧三共済			旧農林年金	国共済	地共済	私学共済	国民年金	
		日本鉄道	日本電信 電話	日本たばこ 産業						
昭和	4 0 (西暦) 1965	6.37	6.38	6.79	6.69	7.47	6.38	6.65	7.16	6.20
	4 5 1970	6.46	6.61	6.78	6.80	7.30	6.56	6.51	7.18	6.27
	5 0 1975	6.93	7.27	7.04	6.91	8.01	6.92	6.67	7.57	6.44
	5 1 1976	7.03	7.06	6.97	6.67	7.97	6.70	6.57	7.59	6.25
	5 2 1977	7.12	7.12	7.13	6.91	7.81	6.75	6.52	7.45	6.19
	5 3 1978	6.99	6.72	6.93	6.67	7.55	6.42	6.28	7.13	5.94
	5 4 1979	6.87	6.81	6.81	6.78	7.45	6.44	6.32	7.08	5.84
	5 5 1980	7.05	7.04	7.10	7.24	7.70	6.94	6.75	7.49	6.22
	5 6 1981	7.24	6.80	6.46	7.09	7.76	6.81	6.68	7.54	6.93
	5 7 1982	7.21	6.72	7.07	6.87	7.65	6.85	6.74	7.48	6.73
5 8 1983	7.19	6.78	7.67	6.85	7.78	6.91	6.77	7.49	6.64	
5 9 1984	7.16	6.50	7.31	6.68	7.69	6.86	6.73	7.36	6.68	
6 0 1985	7.16	7.13	7.19	7.20	7.62	6.87	6.70	7.28	7.06	
平成	6 1 1986	7.11	6.32	7.31	6.01	7.43	6.68	6.49	6.98	6.78
	6 2 1987	6.77	5.76	6.69	8.06	7.13	6.49	6.13	6.74	5.72
	6 3 1988	6.29	5.89	6.53	7.04	6.89	6.42	5.93	6.47	5.53
	元 1989	5.94	5.91	6.79	5.89	6.63	6.49	6.02	6.59	5.04
	2 1990	5.90	6.28	6.24	7.38	6.39	6.46	6.30	6.40	5.20
	3 1991	5.97	5.57	6.03	6.32	6.24	6.10	5.99	6.10	5.29
	4 1992	5.82	5.13	5.59	5.70	5.82	5.89	5.57	5.69	5.53
	5 1993	5.52	4.26	5.56	4.81	5.62	5.56	5.11	5.41	5.22
	6 1994	5.34	3.69	5.36	4.14	5.03	5.19	4.50	4.82	5.11
	7 1995	5.24	2.75	5.12	3.89	4.92	4.97	4.20	4.60	4.90
8 1996	4.99	6.97	7.24	3.48	4.23	4.82	3.74	4.03	4.56	
9 1997	4.66	-	-	-	4.08	4.32	3.57	3.86	4.26	
1 0 1998	4.15	-	-	-	3.69	3.44 [3.17]	3.24	3.66	3.94	
1 1 1999	3.62	-	-	-	3.45	3.27 [3.80]	3.57	3.59	3.58	
1 2 2000	3.22	-	-	-	3.55	3.01 [2.03]	2.61	2.99	2.98	
1 3 2001	注4 [1.99]	-	-	-	2.54	2.42 [1.56]	2.05	2.60	注4 [1.29]	
1 4 2002	注4 [0.21]	-	-	-	-	2.45 [2.05]	1.77	2.20	注4 [-0.39]	
1 5 2003	注4 [4.91]	-	-	-	-	2.68 [3.84]	1.81 [4.83]	2.00	注4 [4.78]	
1 6 2004	注4 [2.73]	-	-	-	-	2.35 [2.65]	1.98 [3.23]	1.79	注4 [2.77]	
1 7 2005	注4 [6.82]	-	-	-	-	2.43 [5.36]	3.59 [9.01]	4.16	注4 [6.88]	

- (注) 1. 日本鉄道、日本電信電話及び日本たばこ産業の各共済組合は平成9年4月に厚生年金に統合された。
 2. 農林漁業団体職員共済組合は、平成14年4月に厚生年金に統合された。
 3. []内の数値は、時価ベースの運用利回りである。
 4. 厚生年金、国民年金の平成13年度以降の運用利回りは、旧年金福祉事業団からの承継資産に係る損益を含めて、年金資金運用基金における市場運用分の運用実績を時価ベースで評価したものである。また、国共済、地共済、私学共済の時価ベースの運用利回りは、時価ベースの運用収入（参考値）を基にした修正総合利回りを計上している。

長期時系列表—2

1. 厚生年金保険

(百万円)

年度	収 入										支 出				収 支 残	年 度 末 積 立 金	
	保 険 料	国 庫 負 担	利 息 及 び 配 当 金	基 礎 年 金 交 付 金	国 共 済 連 合 会 等 拠 出 金 収 入	積 立 金 相 当 額 納 付 金	職 域 等 費 用 納 付 金	制 度 間 調 整 交 付 金	解 厚 年 基 金 等 積 立 金 受 入	其 他 収 入	合 計	給 付 費	基 礎 年 金 拠 出 金	制 度 間 調 整 拠 出 金			其 他 支 出
昭和 45	747,945	27,812	249,612						7,993	1,033,362	154,470			12,699	167,168	866,194	4,420,194
46	871,765	29,507	309,097						8,603	1,218,971	183,079			13,883	196,963	1,022,009	5,446,973
47	1,043,123	38,138	379,764						10,341	1,471,366	225,922			17,180	243,102	1,228,263	6,673,624
48	1,346,879	56,484	459,637						13,035	1,876,035	331,061			19,455	350,516	1,525,519	8,194,301
49	1,930,701	124,374	586,023						20,158	2,661,255	682,750			27,269	710,020	1,951,236	10,140,871
50	2,201,975	158,883	750,987						25,115	3,136,960	953,739			35,106	988,845	2,148,115	12,286,886
51	2,857,255	233,032	923,535						27,008	4,040,829	1,365,141			43,198	1,408,340	2,632,490	14,915,679
52	3,458,246	338,261	1,131,503						31,422	4,959,433	1,844,897			50,187	1,895,084	3,064,349	17,973,979
53	3,717,578	398,723	1,321,542						38,308	5,476,151	2,270,519			68,220	2,338,739	3,137,413	21,108,090
54	3,988,005	442,656	1,511,268						40,084	5,982,013	2,655,665			79,542	2,735,206	3,246,807	24,351,864
55	4,700,738	546,602	1,784,624						38,584	7,070,548	3,251,460			185,171	3,436,631	3,633,917	27,983,796
56	5,627,452	648,525	2,108,510						40,208	8,424,696	3,922,132			204,876	4,127,008	4,297,688	32,279,649
57	5,998,708	546,854	2,399,665						44,557	9,989,784	4,488,567			216,495	4,705,062	4,284,722	36,562,874
58	6,290,589	595,170	2,692,425						38,290	9,616,473	5,010,347			226,189	5,236,537	4,379,936	40,941,635
59	6,576,374	726,694	2,992,147						38,791	10,334,007	5,528,113			261,418	5,789,531	4,544,476	45,484,260
60	7,505,307	913,528	3,329,443						46,325	11,794,603	6,227,415			263,767	6,491,182	5,303,421	50,782,832
61	8,601,773	1,587,985	3,641,042	1,466,257					61,649	15,358,705	7,620,876	2,957,013		277,231	10,855,120	4,503,585	55,281,343
62	8,914,246	1,643,572	3,787,679	2,137,812					66,429	16,549,737	8,236,025	3,730,979		259,706	12,226,710	4,323,028	59,963,820
63	9,450,493	2,961,901	3,826,824	1,945,926					23,955	18,209,099	8,768,319	3,596,890		195,535	12,560,743	5,648,356	65,612,647
元 64	10,490,993	1,694,259	3,915,945	1,819,436					23,495	17,944,129	9,628,350	3,563,797		147,335	13,339,483	4,604,646	70,217,477
2	13,050,692	2,144,172	4,215,187	2,212,160					24,296	26,058,023	10,503,093	4,264,604	4,487,408	160,137	19,415,242	6,642,781	76,860,463
3	14,214,107	2,373,857	4,665,221	2,292,094					24,710	29,513,864	11,322,974	4,840,410	6,034,871	179,802	22,378,058	7,135,806	83,997,040
4	14,955,011	2,605,962	4,955,417	2,500,993					23,761	31,661,907	12,146,047	5,510,192	6,697,173	191,253	24,544,665	7,117,243	91,134,023
5	15,347,647	2,837,695	5,077,151	2,679,277					27,785	32,987,528	12,905,548	6,021,073	7,095,387	230,535	26,252,543	6,734,985	97,870,541
6	16,339,805	2,979,058	5,262,117	2,509,286					27,503	34,720,567	13,827,699	6,317,128	7,680,478	237,494	28,062,800	6,657,768	104,531,827
7	18,693,282	2,829,544	5,526,757	2,568,888					28,363	38,070,844	15,041,282	7,015,433	8,474,774	263,364	30,794,853	7,275,991	111,811,139
8	19,370,603	2,516,904	5,606,092	2,549,117					27,785	39,314,654	15,689,026	7,411,965	9,294,866	280,699	32,676,555	6,638,099	118,457,902
9	20,683,173	2,711,454	5,563,690	2,549,336	27,333	702,044	369,138		27,635	33,164,894	17,289,477	7,717,293	539,531	327,628	25,873,929	7,290,965	125,755,992
10	20,615,075	2,830,224	5,216,408	2,495,195	32,717	362,545	432,617		27,635	32,105,361	18,282,367	8,314,437	93,002	335,456	27,025,262	5,080,099	130,844,587
11	20,209,855	3,635,619	4,728,594	2,303,640	32,717	484,209	425,558		27,518	31,875,258	18,736,443	8,823,469	27,589	339,562	27,927,062	3,948,196	134,798,756
12	20,051,217	3,720,886	4,306,657	1,957,355	32,717	188,779	413,236		28,080	30,698,925	19,154,366	9,127,240		339,424	28,621,029	2,077,896	136,880,413
13	19,935,987	3,816,383	3,860,739	1,556,579	32,717	162,133	397,936		26,082	29,788,557	19,622,798	9,304,796		354,226	29,281,820	506,736	137,393,381
[時価へ→]	[2,654,098]	[26,581,916]	[-699,905]	[134,596,695]
14	20,203,365	4,003,622	3,107,091	1,424,025	27,292	1,724,256	372,987		25,806	30,888,445	20,346,570	9,896,099		345,088	30,587,758	300,687	137,702,330
[時価へ→]	[273,118]	[28,054,472]	[-2,533,286]	[132,071,672]
15	19,242,534	4,104,519	2,288,443	1,392,064	37,250	172,692	342,286		25,895	31,102,189	20,814,005	10,298,564		327,569	31,440,137	-337,948	137,411,035
[時価へ→]	[6,423,198]	[35,236,945]	[3,796,807]	[135,915,131]
16	19,453,700	4,279,206	1,612,515	1,606,021	38,322	137,371	314,404		20,751	32,847,702	21,538,042	10,787,387		286,384	32,611,813	235,889	137,661,892
[時価へ→]	[3,693,356]	[34,928,543]	[2,316,730]	[138,246,828]
17	20,058,432	4,539,450	1,829,809	1,947,361	38,392	138,216	295,529		3,456,753	6,249,692	21,986,253	11,283,096		4,337,403	37,606,752	967,215	132,402,046
[時価へ→]	[9,189,311]	[45,933,469]	[8,326,717]	[140,346,485]

(注) 1. 昭和61年4月に船員保険の年金部門が厚生年金に統合された。
 2. 平成9年4月に旧三共済が厚生年金に統合された。
 3. 平成14年4月に農林年金が厚生年金に統合された。
 4. 昭和46年度の年度末積立金は、旧琉球政府特別会計から承継した積立金54億円を含む。
 5. 昭和62年度以前は、厚生保険特別会計の年金勘定の決算額に業務勘定の決算額中の厚生年金保険に関するものを含む。
 6. 昭和62年度の年度末積立金は、船員保険特別会計の積立金から厚生保険特別会計の積立金とされた額3,616億円を含む。
 7. 平成4年度の収入合計には年金福祉事業団からの納付金126億円を含む。
 8. 平成17年度の償還ベースの利息及び配当金には、年金資金運用基金納付金を加えたものを計上している。
 9. 平成17年度のその他支出には、財政融資資金繰上償還等資金財源(4兆841億円)を含む。

2. 船員保険

(百万円)

年度	収 入					支 出			収 支 残	年 度 末 積 立 金
	保 険 料	国 庫 負 担	利 息 及 び 配 当 金	そ の 他 収 入	合 計	給 付 費	そ の 他 支 出	合 計		
昭和 45	18,951	1,373	5,931	0	26,255	7,232	28	7,260	21,978	110,757
46	22,974	1,498	7,467	0	31,938	8,173	26	8,199	28,305	138,940
47	26,860	1,829	9,127	0	37,816	9,736	29	9,765	31,633	169,933
48	32,060	2,565	11,273	0	45,898	13,375	31	13,406	36,825	206,379
49	44,197	5,421	13,762	144	63,525	25,568	271	25,839	38,696	244,563
50	48,148	7,125	16,534	237	72,044	33,935	517	34,452	33,111	276,919
51	59,195	9,163	19,079	458	87,896	45,332	138	45,470	36,168	312,964
52	68,183	12,613	21,719	347	102,862	58,017	340	58,356	38,867	351,534
53	69,262	15,301	23,823	758	109,144	70,023	162	70,185	27,050	378,208
54	69,623	18,830	24,480	420	113,353	80,029	1,271	81,299	20,768	397,485
55	76,831	22,286	26,224	1,506	126,847	97,999	3,023	101,023	15,182	410,679
56	87,346	26,795	27,869	2,096	144,106	118,503	3,193	121,696	17,966	426,886
57	89,484	27,324	28,198	365	145,370	135,213	1,233	136,446	11,119	437,123
58	88,977	32,989	28,164	151,032	436,807
59	88,307	40,974	27,183	171,041	426,898
60	89,108	3,014	25,521	196,725	394,223

- (注) 1. 収入・支出の両方に災害補償相当分を含む。
 2. 収支残及び年度末積立金は船員保険特別会計としての額である。
 3. 船員保険の年金部門は昭和61年4月に厚生年金に統合された。

3. 国家公務員共済組合

(1) 国家公務員共済組合連合会

(百万円)

年度	収 入								支 出								収支残	年度末 積立金
	拠出保険料収入等		利息及び 配当金	基礎年金 交付金	制度間 調整 交付金	財政調整 拠出金 収入	その他 収入	合 計	給付費	基礎年金 拠出金	年金 保険者 拠出金	制度間 調整 拠出金	長期 財政調整 拠出金	財政調整 拠出金	その他 支出	合 計		
	掛金 (本人負担)	負担金																
昭和 45	26,391	51,480	24,735	.	.	.	3,754	106,360	27,407	19	27,427	78,933	486,456
46	30,456	60,908	29,157	.	.	.	4,754	125,275	35,280	45	35,325	89,950	576,445
47	35,162	71,878	34,216	.	.	.	5,547	146,804	43,620	72	43,692	103,112	681,389
48	41,606	89,239	40,771	.	.	.	5,659	177,276	59,529	65	59,594	117,682	799,118
49	56,792	118,853	50,319	.	.	.	6,421	232,385	86,735	120	86,855	145,530	944,728
50	66,747	150,459	61,279	.	.	.	7,394	285,879	129,212	128	129,340	156,540	1,101,314
51	74,084	183,912	72,468	.	.	.	7,274	337,738	167,370	247	167,617	170,122	1,271,532
52	81,005	220,268	84,332	.	.	.	8,219	393,824	204,908	166	205,074	188,751	1,460,422
53	85,362	248,644	94,389	.	.	.	7,252	435,647	245,534	519	246,052	189,595	1,650,282
54	94,678	285,030	108,105	.	.	.	7,454	495,267	283,382	1,004	284,387	210,880	1,861,267
55	105,607	312,826	130,214	.	.	.	8,969	557,616	325,279	856	326,134	231,481	2,092,909
56	112,007	338,344	143,129	.	.	.	8,883	602,362	376,787	475	377,262	225,100	2,318,209
57	113,854	356,313	158,908	.	.	.	10,019	639,094	426,831	462	427,293	211,802	2,530,257
58	117,107	379,637	174,559	.	.	.	10,308	681,611	468,357	313	468,670	212,941	2,743,451
59	184,195	476,733	188,980	.	.	.	10,895	860,803	525,646	89,116	614,762	246,041	2,989,804
60	248,108	567,912	201,367	.	.	.	11,768	1,029,156	616,588	.	.	.	33,022	.	48,137	697,748	331,408	3,321,437
61	248,158	797,299	254,024	74,504	.	.	30,946	1,404,930	881,553	129,533	.	.	34,013	.	185	1,045,285	359,645	4,390,496
62	251,158	878,618	263,948	115,581	.	.	29,394	1,538,700	1,033,012	158,421	.	.	35,033	.	130	1,226,596	312,104	4,703,705
63	256,225	983,225	275,399	133,458	.	.	32,332	1,680,639	1,102,781	172,520	.	.	36,084	.	366	1,311,750	368,889	5,074,874
平成 元	291,879	958,759	301,049	136,925	.	.	39,280	1,727,891	1,195,036	171,520	.	.	37,167	.	3,950	1,407,673	320,218	5,395,551
2	335,453	964,511	349,076	158,031	219,250	.	3,084	2,029,405	1,277,760	175,974	.	219,250	8,000	.	3,695	1,684,679	344,726	5,740,766
3	349,080	988,442	349,716	174,417	294,240	.	3,612	2,159,508	1,352,994	188,292	.	294,240	8,000	.	3,826	1,847,353	312,156	6,052,921
4	361,769	1,041,046	356,275	186,811	325,525	.	2,282	2,273,707	1,422,625	206,185	.	325,525	8,000	.	3,542	1,965,877	307,830	6,360,752
5	373,163	1,073,415	354,145	193,584	345,161	.	2,557	2,342,025	1,474,022	217,012	.	345,161	4,000	.	3,925	2,044,120	297,905	6,658,657
6	399,121	1,119,272	346,257	206,438	374,427	.	1,957	2,447,472	1,529,708	234,374	.	374,427	4,000	.	4,366	2,146,875	300,597	6,959,255
7	451,781	1,159,673	346,347	218,843	413,976	.	1,823	2,592,442	1,600,454	262,396	.	413,976	2,000	.	3,555	2,282,380	310,062	7,269,317
8	471,275	1,155,437	350,518	220,861	453,892	.	1,860	2,653,842	1,611,680	273,272	.	453,892	2,000	.	4,104	2,344,948	308,894	7,578,211
9	489,180	1,191,324	328,917	219,366	104,053	.	1,789	2,334,630	1,624,037	284,760	2,083	104,053	.	.	3,679	2,018,612	316,017	7,894,229
10	492,401	1,218,502	272,830	220,127	17,706	.	1,773	2,223,339	1,651,671	307,463	2,527	17,706	.	.	4,511	1,983,879	239,461	8,133,689
11	496,403	1,201,851	266,622	215,639	5,188	.	1,538	2,187,241	1,660,777	328,846	2,527	5,188	.	.	4,682	2,002,020	185,221	8,318,911
12	509,192	1,204,083	249,858	208,331	.	.	145,289	2,316,753	1,680,029	353,454	2,527	.	.	.	4,569	2,040,579	276,174	8,595,085
13	511,292	1,188,683	210,393	199,347	.	.	1,982	2,111,698	1,686,720	360,813	2,527	.	.	.	6,723	2,056,783	54,915	8,649,999
14	505,336	1,177,559	216,862	193,492	.	.	2,317	2,095,567	1,685,208	371,894	2,249	.	.	.	11,537	2,070,888	24,678	8,674,678
15	510,656	1,174,389	235,755	183,281	.	.	2,331	2,106,412	1,684,915	389,812	3,961	.	.	.	8,644	2,087,332	19,081	8,693,759
16	509,821	1,156,354	210,947	172,862	.	70,828	2,571	2,123,384	1,677,860	419,213	2,790	.	.	.	13,926	2,113,788	9,596	8,703,354
17	512,913	1,145,135	242,287	164,015	.	117,243	2,871	2,184,464	1,669,280	420,135	3,079	.	.	.	37,373	2,129,868	54,596	8,757,951

(注) 1. 昭和59年4月に郵政省共済組合が加入した。
2. 平成12年度のその他収入には旧地方事務官移管金(1,436億円)を含む。

(2) 郵政省共済組合

(百万円)

年度	収 入						支 出			収支残	年度末 積立金
	拠出保険料収入等			利息及び 配当金	その他 収入	合 計	給付費	その他 支出	合 計		
	掛 金 (本人負担)	負 担 金	計								
昭和 45	9,543	21,373	30,916	11,209	47	42,172	17,806	8	17,813	24,359	182,561
46	11,029	26,623	37,652	12,834	67	50,553	21,935	8	21,943	28,611	211,176
47	12,458	29,922	42,380	13,956	32	56,368	26,934	6	26,940	29,428	241,036
48	14,384	36,631	51,015	16,849	75	67,939	34,525	7	34,532	33,407	274,456
49	18,981	48,376	67,358	22,504	96	89,957	49,053	7	49,059	40,898	315,368
50	21,957	62,054	84,011	24,314	124	108,449	70,653	9	70,663	37,786	353,172
51	23,566	77,030	100,597	25,875	200	126,672	91,916	11	91,926	34,745	388,103
52	25,389	89,632	115,021	27,741	2,368	145,130	110,274	12	110,286	34,844	422,987
53	26,323	103,902	130,225	28,281	622	159,128	127,067	8	127,075	32,053	455,096
54	29,990	115,934	145,923	31,634	765	178,323	141,866	10	141,876	36,447	491,588
55	35,227	129,533	164,761	39,102	822	204,684	157,798	18	157,816	46,868	538,487
56	38,656	140,472	179,128	40,692	1,742	221,563	179,096	12	179,108	42,454	581,018
57	40,750	149,616	190,366	42,872	7,926	241,164	200,344	44	200,387	40,777	621,855
58	41,721	159,543	201,264	45,175	7,645	254,083	216,432	25	216,457	37,627	659,558
59	19	112,939	112,958	45,466	92,247	250,670	229,522	44	229,566	21,105	680,780
60	23	164,492	164,515	46,190	50,864	261,569	233,803	57	233,861	27,709	708,842

(注) 1. 郵政省共済組合は昭和59年4月に国家公務員共済組合組合連合会に加入した。

4. 地方公務員共済組合

(百万円)

年度	収 入								支 出						収 支 残	年 度 末 積 立 金	
	拠 出 保 険 料 収 入 等			利息及び 配 当 金	基礎年金 交 付 金	財政調整 拠 出 金	そ の 他 収 入	合 計	給 付 費	基礎年金 拠 出 金	年 金 保 険 者 拠 出 金	制 度 間 調 整 拠 出 金	財政調整 拠 出 金	そ の 他 支 出			合 計
	掛 金 (本人負担)	負 担 金	払 込 金														
昭和 45	87,376	182,046	1,874	66,962	.	.	441	338,699	96,806	823	97,629	241,070	1,213,586
46	103,083	218,957	2,022	82,269	.	.	602	406,933	122,770	854	123,624	283,309	1,497,621
47	123,932	266,313	2,179	100,428	.	.	10,490	503,342	153,596	903	154,498	348,844	1,848,647
48	153,307	331,107	2,252	125,844	.	.	1,944	614,453	198,823	1,216	200,039	414,415	2,264,014
49	216,467	451,291	2,489	161,983	.	.	5,016	837,246	278,612	1,371	279,983	557,264	2,821,476
50	253,029	555,531	2,797	197,907	.	.	1,974	1,011,238	410,026	1,351	411,377	599,861	3,421,490
51	278,830	674,441	4,247	235,900	.	.	972	1,194,390	551,172	1,336	552,508	641,881	4,067,430
52	305,525	844,453	5,615	278,347	.	.	1,712	1,435,652	679,325	1,560	680,885	754,767	4,823,062
53	326,004	954,579	5,723	321,224	.	.	2,206	1,609,737	802,756	1,893	804,649	805,087	5,628,126
54	356,256	1,054,427	6,419	374,067	.	.	836	1,792,005	925,132	1,748	926,880	865,125	6,493,473
55	411,153	1,203,174	7,634	454,103	.	.	1,402	2,077,465	1,064,816	1,480	1,066,296	1,011,170	7,504,886
56	439,879	1,321,411	8,426	517,685	.	.	1,098	2,288,498	1,246,320	1,496	1,247,816	1,040,682	8,545,817
57	445,689	1,369,328	8,492	588,127	.	.	1,132	2,412,768	1,442,689	1,385	1,444,075	968,693	9,514,461
58	459,345	1,507,095	8,514	656,400	.	.	1,694	2,633,048	1,605,698	985	1,606,684	1,026,364	10,541,019
59	536,713	1,686,457	8,176	787,500	.	.	1,533	3,020,378	1,793,778	1,146	1,794,924	1,225,454	11,701,904
60	680,817	1,931,357	7,916	807,386	.	.	14,990	3,442,467	2,016,399	13,863	2,030,263	1,412,204	13,113,980
61	701,288	2,093,391	7,803	872,616	199,461	.	23,890	3,898,448	2,046,634	357,538	.	.	.	16,741	2,420,913	1,477,535	14,592,179
62	716,581	2,186,200	7,106	905,332	296,242	.	25,068	4,136,529	2,367,990	437,956	.	.	.	15,844	2,821,790	1,314,739	15,907,036
63	734,110	2,328,591	7,615	951,781	273,873	.	27,378	4,323,348	2,515,087	463,764	.	.	.	15,526	2,994,378	1,328,970	17,235,898
平成 元	824,406	2,547,882	7,286	1,049,141	249,536	.	26,650	4,704,902	2,712,037	462,413	.	.	.	20,798	3,195,248	1,509,653	18,745,724
2	1,002,836	2,578,089	6,992	1,179,703	368,622	.	27,067	5,163,309	2,898,758	486,359	.	17,975	.	20,527	3,423,618	1,739,692	20,485,949
3	1,047,759	2,680,552	6,755	1,240,998	424,511	.	8,516	5,409,093	3,098,659	526,974	.	21,599	.	2,567	3,649,799	1,759,293	22,245,465
4	1,086,673	2,823,406	6,536	1,248,995	462,893	.	8,925	5,637,429	3,299,999	584,263	.	21,590	.	2,492	3,908,344	1,729,084	23,974,902
5	1,119,817	2,899,617	6,294	1,228,493	462,351	.	12,158	5,728,729	3,448,572	622,423	.	18,245	.	2,102	4,091,342	1,637,387	25,612,458
6	1,201,192	3,008,220	...	1,160,026	473,611	.	10,156	5,853,205	3,616,974	665,187	.	18,188	.	3,406	4,303,755	1,549,449	27,162,201
7	1,360,370	3,199,456	...	1,154,270	527,577	.	3,915	6,245,588	3,817,568	735,103	.	11,817	.	2,963	4,567,451	1,678,137	28,840,558
8	1,408,046	3,310,441	...	1,090,983	537,066	.	3,377	6,349,913	3,880,497	772,787	.	11,811	.	3,213	4,668,308	1,681,605	30,522,019
9	1,473,163	3,390,803	...	1,100,889	520,826	.	3,454	6,489,134	3,937,609	802,125	19,750	1,987	.	4,283	4,765,753	1,723,381	32,245,483
10	1,487,724	3,379,887	...	1,053,483	503,467	.	3,491	6,428,052	4,052,290	855,753	23,528	.	.	6,489	4,938,061	1,489,992	33,735,760
11	1,496,501	3,356,694	...	1,210,895	495,581	.	3,744	6,563,416	4,117,695	914,453	23,528	.	.	9,024	5,064,700	1,498,716	35,234,559
12	1,484,459	3,313,927	...	932,812	479,621	.	5,785	6,216,604	4,142,973	970,302	23,528	.	.	163,788	5,300,592	916,013	36,150,657
13	1,483,454	3,310,036	...	787,165	454,478	.	3,380	6,038,513	4,200,502	986,094	23,528	.	.	52,414	5,262,539	775,975	36,926,665
14	1,474,098	3,249,410	...	686,954	424,928	.	8,094	5,843,484	4,229,753	1,010,753	19,788	.	.	44,068	5,304,362	539,121	37,465,805
15	1,471,785	3,161,261	...	699,988	394,630	.	3,107	5,730,771	4,261,828	1,055,670	18,782	.	.	30,581	5,366,860	363,911	37,829,707
16	1,478,755	3,120,805	...	753,371	391,007	.	3,994	5,747,932	4,278,282	1,123,499	28,705	.	70,828	14,445	5,515,759	232,173	38,061,885
17	1,498,023	3,084,338	...	1,360,355	371,781	.	3,507	6,318,004	4,291,509	1,122,556	27,539	.	117,243	12,794	5,571,641	746,363	38,808,249

- (注) 1. 平成6年度以降の負担金には払込金を含む。
 2. 平成12年度のその他支出には旧地方事務官移管金(1,436億円)を含む。
 3. 昭和63年度から平成2年度の基礎年金拠出金は地方公務員共済組合連合会の各組合、公立学校共済組合及び警察共済組合の合計であり、地方公務員共済組合連合会の基礎年金拠出金経理の基礎年金拠出金の額とは異なる。

5. 公共企業体職員等共済組合

(1) 合計

(百万円)

年度	収 入								支 出						収支残	年度末 積立金
	拠出保険料収入等		利息及び 配当金	基礎年金 交付金	制度間 調整 交付金	長期 財政調整 交付金	その他 収入	合計	給付費	基礎年金 拠出金	制度間 調整 拠出金	長期 財政調整 拠出金	その他 支出	合計		
	掛金 (本人負担)	負担金														
昭和 45	27,951	81,439	27,018	.	.	.	1,793	138,201	68,529	.	.	.	188	68,717	69,485	477,254
46	32,914	96,469	31,942	.	.	.	2,132	163,456	82,380	.	.	.	226	82,606	80,850	558,563
47	37,169	111,227	37,044	.	.	.	2,866	188,306	97,238	.	.	.	282	97,520	90,785	650,135
48	43,101	131,565	41,771	.	.	.	2,919	219,356	122,238	.	.	.	327	122,565	96,792	747,022
49	55,525	172,693	52,031	.	.	.	4,237	284,486	167,565	.	.	.	426	167,991	116,495	863,781
50	63,587	201,554	58,027	.	.	.	5,680	328,848	231,908	.	.	.	669	232,577	96,271	960,202
51	73,367	233,619	62,117	.	.	.	6,064	375,167	300,991	.	.	.	689	301,680	73,487	1,033,848
52	79,290	261,125	66,662	.	.	.	7,070	414,147	362,234	.	.	.	722	362,956	51,191	1,085,236
53	90,050	348,396	72,436	.	.	.	7,996	518,879	422,873	.	.	.	786	423,659	95,219	1,180,610
54	92,563	384,906	78,316	.	.	.	9,090	564,875	480,532	.	.	.	879	481,411	83,465	1,264,337
55	95,195	430,602	87,130	.	.	.	10,581	623,508	545,212	.	.	.	968	546,180	77,328	1,341,812
56	112,700	515,228	91,722	.	.	.	12,489	732,139	633,689	.	.	.	1,124	634,813	97,326	1,439,390
57	117,204	599,739	100,319	.	.	.	13,505	830,767	725,739	.	.	.	1,339	727,078	103,689	1,543,416
58	120,781	682,732	111,240	.	.	.	14,653	929,407	813,327	.	.	.	1,508	814,835	114,572	1,658,302
59	137,066	787,620	115,903	.	.	.	15,503	1,056,093	883,054	.	.	.	1,661	884,715	171,377	1,829,822
60	149,665	795,154	127,603	.	.	17,088	16,618	1,106,129	972,222	.	.	9,368	1,800	983,390	122,738	1,766,327
61	136,704	738,711	117,795	45,599	.	34,195	18,127	1,091,132	980,106	73,013	.	9,648	1,962	1,064,729	26,403	1,793,030
62	127,235	819,254	103,478	67,563	.	47,770	17,953	1,183,254	1,116,736	86,363	.	9,938	1,875	1,214,912	-31,659	1,759,679
63	130,613	847,666	99,306	103,417	.	61,373	19,395	1,261,771	1,135,818	83,580	.	10,236	1,842	1,231,475	30,295	1,785,309
平成 元	144,045	858,445	103,703	117,354	.	72,489	19,620	1,315,656	1,160,207	77,187	.	10,543	1,846	1,249,784	65,872	1,849,239
2	163,823	840,105	96,489	127,669	197,270	8,000	18,580	1,451,936	1,185,088	85,367	100,107	0	2,010	1,372,573	79,363	1,927,126
3	172,430	835,208	115,142	150,283	251,543	8,000	186	1,532,792	1,210,143	90,966	134,947	0	3,317	1,439,373	93,419	2,020,545
4	178,003	833,754	110,769	170,250	265,888	8,000	210	1,566,875	1,237,848	100,271	149,293	0	2,062	1,489,474	77,401	2,097,946
5	181,978	846,537	111,609	191,406	256,963	4,000	269	1,592,763	1,249,957	105,458	157,996	0	2,181	1,515,591	77,171	2,175,117
6	190,364	855,693	110,129	215,040	270,787	4,000	405	1,646,418	1,270,910	111,539	171,736	0	2,073	1,556,259	90,159	2,265,277
7	210,380	888,679	106,735	237,204	254,933	2,000	349	1,700,279	1,303,999	121,782	190,180	0	2,123	1,618,084	82,195	2,347,472
8	217,501	879,746	169,332	244,494	273,509	2,000	492	1,787,075	1,293,206	126,731	208,803	0	5,096	1,633,835	153,240	2,500,712

- (注) 1. 公共企業体職員等共済組合は昭和59年4月に国家公務員共済組合に統合された。
 2. 昭和59年度以降は、日本鉄道、日本電信電話及び日本たばこの各共済組合の合計を計上した。
 3. 日本鉄道、日本電信電話及び日本たばこの各共済組合は平成9年4月に厚生年金に統合された。